

# WS/23-75DT

depuis machine / since / seit n°185189

**CATALOGUE PIÈCES**

saelen.fr ts-industrie.eu

**SAELEN<sup>®</sup> TS** INDUSTRIE<sup>®</sup>



**Pour toute commande de pièces détachées veuillez préciser le N° de série du broyeur**

**For ordering spare parts please specify the serial number of the shipper**



Ne pas donner le N° de  
remorque situé à droite

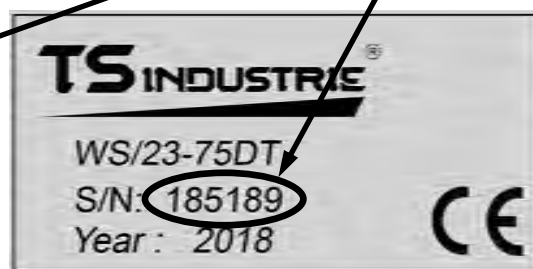
Do not give the trailer  
number located on the  
right



**N° de série situé à l'avant de la machine comportant toujours 5 ou 6 chiffres** **Serial**  
**number located on the left front of the machine always with 5 or 6 digits**



FRANCE



EUROPE

**Service pièces détachées**  
**(réservé aux revendeurs)**

**Tel: +33**

**(0)3.20.43.24.89. Fax:**

**+33 (0)3.20.34.12.73**

**[https://www.saelen.fr/  
customer/account/login/](https://www.saelen.fr/customer/account/login/)**

**Spare parts service**  
**(for dealers only)**

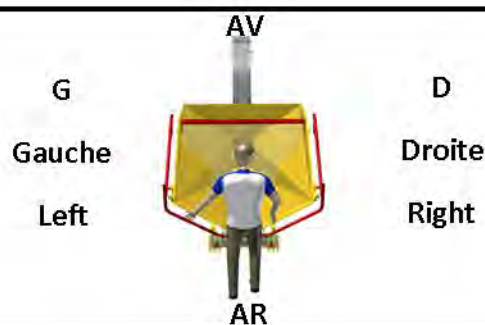
**Phone: 03.20.43.24.89.**

**Fax: +33 (0)3.20.34.12.73**

**[https://www.ts-industrie.eu/HTMLDE/  
eclatespiecesTS-de.php](https://www.ts-industrie.eu/HTMLDE/eclatespiecesTS-de.php)**

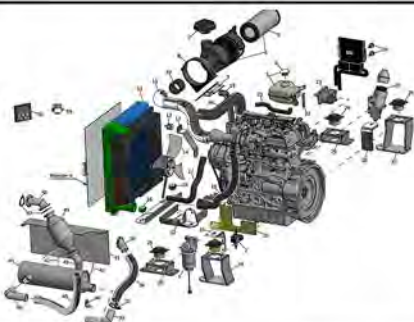


**ORIENTATION:** Les directions Gauche, Droite, AVant et ARrière sont mentionnées dans cet éclaté pièces, tel que vu par l'opérateur à son poste de travail, face à la trémie d'alimentation.



## Planche A

P. 6



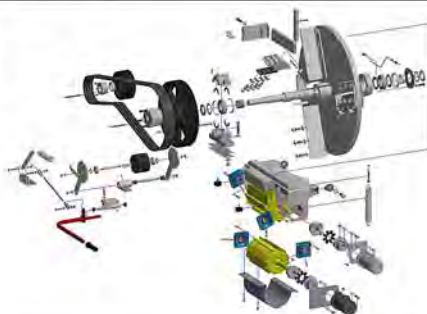
## Planche B

P. 9



## Planche C

P. 10



## Planche D

P. 16



## Planche E

P. 22



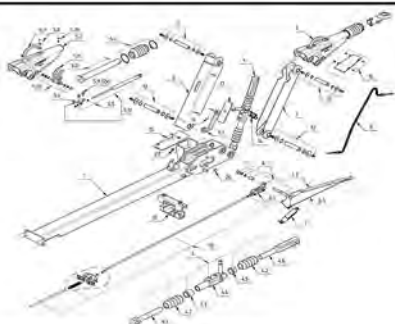
## Planche F

P. 24



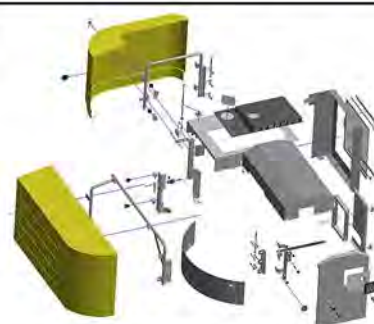
## Planche G

P. 28



## Planche H

P. 32



## Planche I

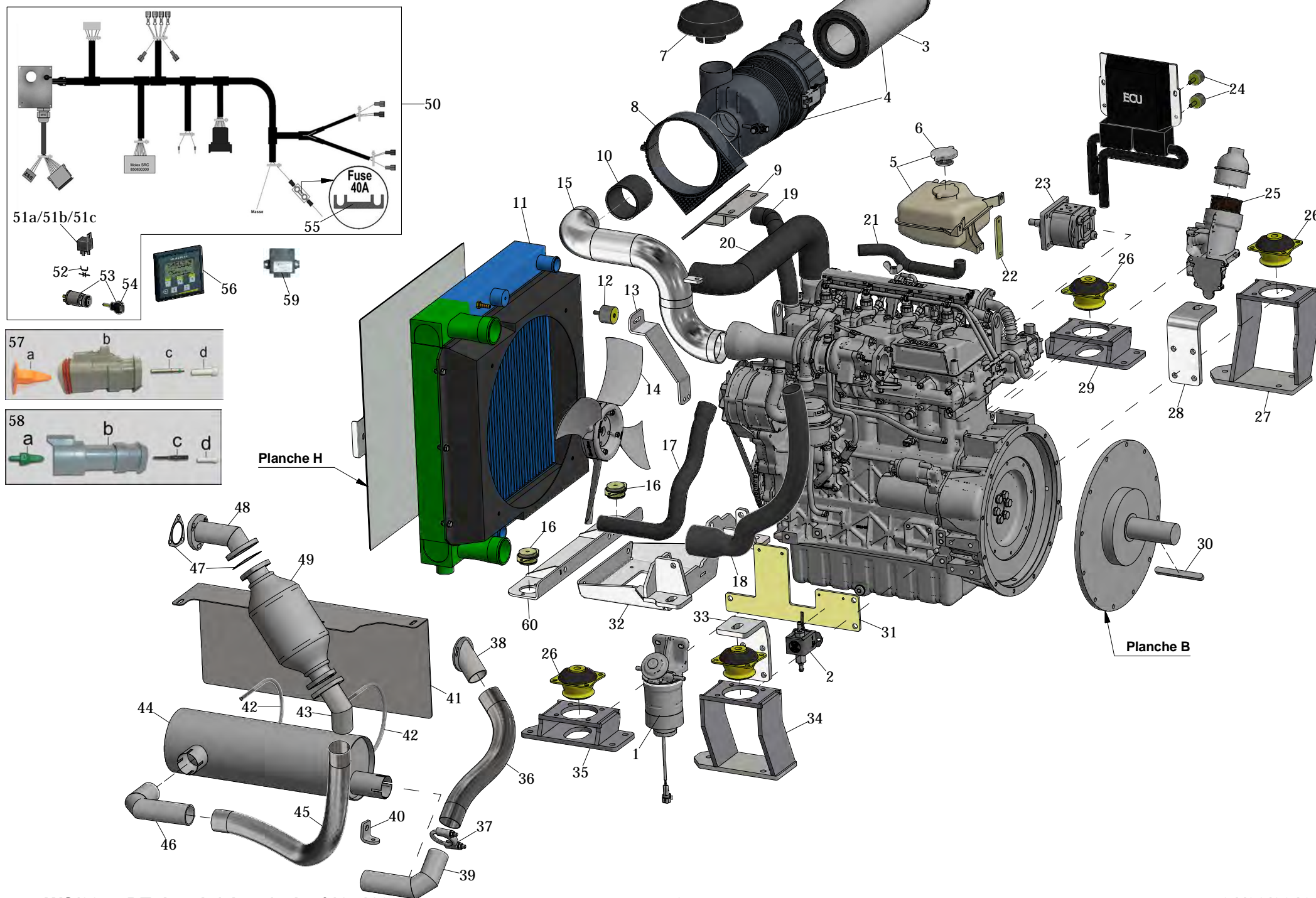
P. 35





# Planche A

KOHLER KDI 2504 TCR



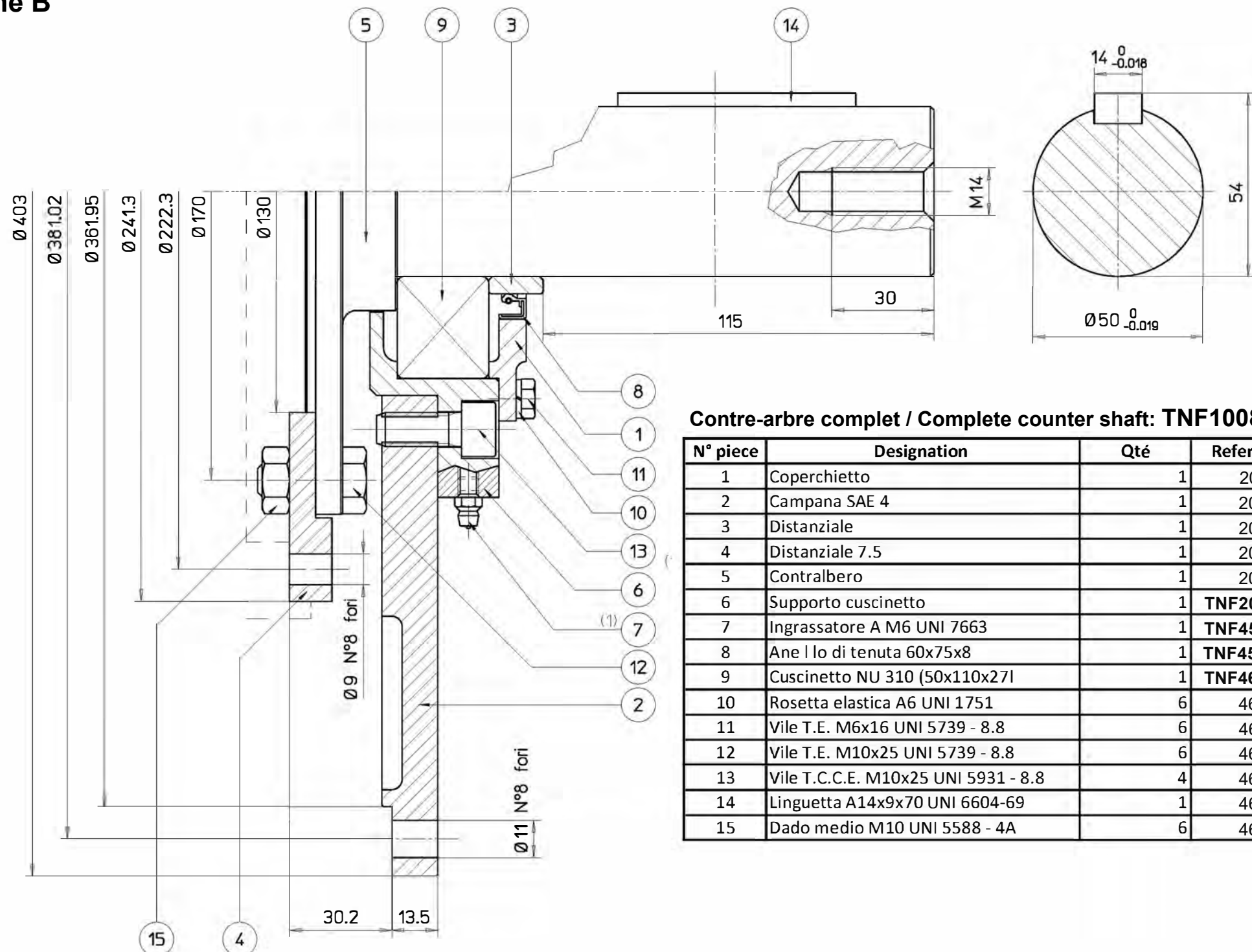
# Planche A

N°piece	Description	Qté	Jusqu'au n° de série	A partir du n° de série	REFERENCE
A1	CARTOUCHE FILTRE GASOIL SEULE	1			LOMKDI/0040
A2	POMPE ELECTRIQUE	1			LOM65851620
A3	CARTOUCHE FILTRE A AIR	1			LOMKDI/0020
A4	FILTRE A AIR COMPLET	1			LOMKDI/0030
A5	VASE EXPANSION COMPLET	1			YMEKDI/0020
A6	BOUCHON SEUL	1			YMEKDI/0040
A7	CHAPEAU PRÉFILTRE A AIR	1			1630100100208
A8	COLLIER SUPPORT FILTRE	1			LOMKDI/0050
A9	SUPPORT FILTRE	1			Q0000582
A10	MANCHON CAOUTCHOUC	1			KS7686KR
A11	RADIATEUR	1			RDT2504
A12	SILENTBLOC	1			ANGMV/0040
A13	SUPPORT SUPERIEUR RADIATEUR	1			FKP450-07-01
A14	HELICE 8 PALES	1			YMEKDI/0010
A15	TUBULURE COUDÉE	1			FKP450-02-00
A16	SILENTBLOC	2			ANGMV/0090
A17	DURITE D'EAU	1			AFL2504/0010
A18	DURITE D'AIR	1			AFL2504/0030
A19	DURITE D'EAU	1			AFL2504/0020
A20	DURITE D'AIR	1			AFL2504/0040
A21	DURITE D'EAU	1			AFL2504/0050
A22	PATTE SUPPORT	1			COB75-13-01
A23	POMPE HYDRAULIQUE	1			SLI450K
A24	SILENTBLOC	4			ANGMV/0100
A25	CARTOUCHE INTERNE FILTRE A HUILE	1			LOMKDI/0010
A26	SILENTBLOC	4			GMTMV/0010
A27	PLATINE SUPPORT MOTEUR	1			FB3545-01-00
A28	SUPPORT MOTEUR	1			FKP450-04-01
A29	PLATINE SUPPORT MOTEUR	1			FB3545-03-00
A30	CLAVETTE	1			D6885-149100
A31	SUPPORT FILTRE ET POMPE GASOIL	1			Q0001472
A32	PLATINE SUPPORT MOTEUR ET RADIATEUR	1			FKP450-00-00

<b>A33</b>	SUPPORT MOTEUR	1			FKP450-06-01
<b>A34</b>	PLATINE SUPPORT MOTEUR	1			FB3545-01-02
<b>A35</b>	PLATINE SUPPORT MOTEUR	1			FB3545-02-00
<b>A36</b>	FLEXIBLE ECHAPPEMENT	1			TSS260-948
<b>A37</b>	COLLIER ECHAPPEMENT	6			TSSVAG55-5
<b>A38</b>	BRIDE SORTIE ECHAPPEMENT	1			Q0002647
<b>A39</b>	COUDE 90° ECHAPPEMENT	1			3532731330001
<b>A40</b>	EQUERRE	1			3535021320000
<b>A41</b>	DEFLECTEUR	1			Q0000400
<b>A42</b>	BRIDE ECHAPPEMENT	2			TS/014-096004
<b>A43</b>	COUDE ECHAPPEMENT	1			Q0000625
<b>A44</b>	ECHAPPEMENT	1			1620100100000
<b>A45</b>	FLEXIBLE ECHAPPEMENT	1			TSS260-948
<b>A46</b>	COUDE 90° ECHAPPEMENT	1			3532731330001
<b>A47</b>	JOINT	3			ED0044201430
<b>A48</b>	COUDE ECHAPPEMENT	1			FKP450-10-00
<b>A49</b>	DOC	1			KOH21800770
<b>A50</b>	FAISCEAU ehb MOTEUR connecté au faisceau moteur d'origine Kohler	1			EHB2297
<b>A51a</b>	RELAIS 12V 40A (4 plots 6,35mm)	1			DJOV/0030
<b>A51b</b>	RELAIS 12V 70A (4 plots 6,35mm)	1			2432201200403
<b>A51c</b>	RELAIS 12V 70A (2 plots 6,35mm / 2 plots 9,5mm)	1			EHBM04024
<b>A52</b>	DIODE	1			SELIN4007
<b>A53</b>	CONTACTEUR + 2 CLÉS	1			2415001030003
<b>A54</b>	CLÉ SEULE	1			2415001010005
<b>A55</b>	FUSIBLE PLAT 40A	1			DHE225030
<b>A56</b>	PILOT SYSTEM	1			EHBPS/0202
<b>A57a</b>	VERROU DE PIN	1			DEUW3S
<b>A57b</b>	CONNECTEUR MALE 3 VOIES	1			DEUDT06-3S
<b>A57c</b>	PIN FEMELLE POUR CONNECTEUR MALE	3			DEU0462-209
<b>A57d</b>	OBTURATEUR	1			DEU114017
<b>A58a</b>	VERROU DE PIN	1			DEUW3P
<b>A58b</b>	CONNECTEUR FEMELLE 3 VOIES	1			DEUDT04-3P
<b>A58c</b>	PIN MALE POUR CONNECTEUR FEMELLE	3			DEU0460-215
<b>A58d</b>	OBTURATEUR	1			DEU114017
<b>A59</b>	CANmodul CO2 Reduction (Option)	1			EHB5003-22
<b>A60</b>	SUPPORT RADIATEUR	1			FKP450-05-00



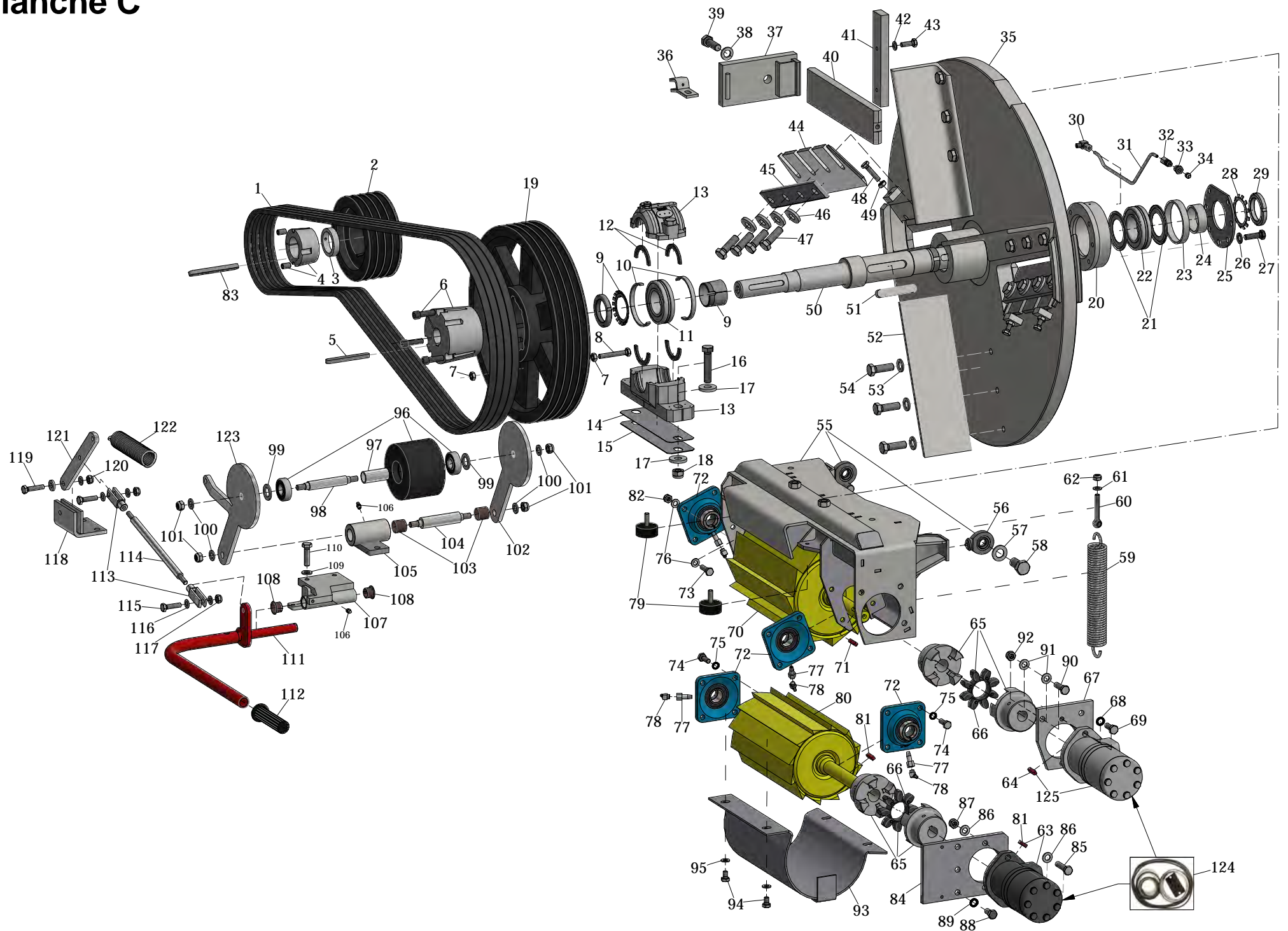
Planche B



Contre-arbre complet / Complete counter shaft: TNF1008053

N° piece	Designation	Qté	Reference
1	Coperchietto	1	2010102
2	Campana SAE 4	1	2011391
3	Distanziale	1	2013201
4	Distanziale 7.5	1	2013718
5	Contralbero	1	2018011
6	Supporto cuscinetto	1	TNF2030030
7	Ingrassatore A M6 UNI 7663	1	TNF4564001
8	Anello di tenuta 60x75x8	1	TNF4595183
9	Cuscinetto NU 310 (50x110x27)	1	TNF4606165
10	Rosetta elastica A6 UNI 1751	6	4611106
11	Vile T.E. M6x16 UNI 5739 - 8.8	6	4615134
12	Vile T.E. M10x25 UNI 5739 - 8.8	6	4615296
13	Vile T.C.C.E. M10x25 UNI 5931 - 8.8	4	4615297
14	Linguetta A14x9x70 UNI 6604-69	1	4620108
15	Dado medio M10 UNI 5588 - 4A	6	4632011

# Planche C



# Planche C

N°piece	Description	Qté	Jusqu'au n° de série	A partir du n° de série	REFERENCE
<b>C1</b>	COURROIE JUMELÉE	1			2640004222950
<b>C2</b>	POULIE MOTEUR	1			SPB190X4T
<b>C3</b>	ENTRETOISE	1			Q0000281
<b>C4</b>	MOYEU	1			OPT2517AL50
<b>C5</b>	CLAVETTE POULIE DE VOLANT	1			D6885-12863
<b>C6</b>	MOYEU	1			T3535/40
<b>C7</b>	ECROU	2			D934M10STSZ8
<b>C8</b>	VIS POUR DOIGT D'INDEXAGE	1			D933M10X70STSZ8
<b>C9</b>	BAGUE CONIQUE ET ECROU SERRAGE ROULEMENT	1			TSFH311
<b>C10</b>	DEMI-LUNE	2			TSFFRB9-5/100
<b>C11</b>	ROULEMENT	1			TSF22211CCK
<b>C12</b>	KIT JOINT (SET = 4 PIECES)	1			TSFTSNA511G
<b>C13</b>	PALIER NU	1			TSFSNH511TG
<b>C14</b>	CALE EP. 1MM	1 ou 0			TPS_300_400T1
<b>C15</b>	CALE EP. 1,5MM	1 ou 0			TPS_300_400T1_5
<b>C16</b>	VIS	2			D933M16X70STSZ8
<b>C17</b>	RONDELLE	4			D7349D17X40X6SZ
<b>C18</b>	ECROU NYLSTOP	2			D985M16STSZ8
<b>C19</b>	POULIE	1			SPB450X4T
<b>C20</b>	PALIER	1			TS/014-024011
<b>C21</b>	RING	2			TSF22211AV
<b>C22</b>	ROULEMENT	1			TSF22211CW33
<b>C23</b>	ENTRETOISE	1			TS/014.024008
<b>C24</b>	DOUILLE	1			Q0001622
<b>C25</b>	COUVERCLE	1			Q0001325
<b>C26</b>	RONDELLE	7			D6916-13
<b>C27</b>	VIS	7			D933M12X40STSZ8
<b>C28</b>	RONDELLE FREIN	1			MB11
<b>C29</b>	ECROU A CRENEAUX	1			KM11

<b>C30</b>	RACCORD 90°	1			TSHWMNV04HL
<b>C31</b>	TUYAU GRAISSEUR	1			Q0001551
<b>C32</b>	RACCORD DROIT	1			TSHVMNV04HL
<b>C33</b>	RACCORD GRAISSEUR	1			3509011460000
<b>C34</b>	GRAISSEUR	1			D71412M10X1
<b>C35</b>	VOLANT NU SANS / DISK ALONE WITHOUT: <b>C50, C52, C44, C45, C47, C54</b>	1			TS/014-0251-6
<b>C36</b>	BLOC VOLANT POUR MAINTENANCE	1			TS/014-01915-16
<b>C37</b>	SUPPORT DE CONTRE-COUTEAU	1			3545011030001
<b>C38</b>	RONDELLE PLATE	1			D125AD16SZ
<b>C39</b>	VIS	1			D933M16X50STSZ8
<b>C40</b>	CONTRE-COUTEAU HORIZONTAL	1			TS/014-013001
<b>C41</b>	CONTRE-COUTEAU VERTICAL	1			TS/014-003038
<b>C42</b>	RONDELLE PLATE	2			D125AD10SZ
<b>C43</b>	VIS	2			D933M10X30STSZ8
<b>C44</b>	COUTEAU	2			TS/014013005A
<b>C45</b>	PLAQUE D'APPUI	2			TS/014-013017
<b>C46</b>	RONDELLE PLATE	8			D7349-17
<b>C47</b>	VIS	8			D933M16X50STSZ8
<b>C48</b>	VIS	4			D933M10X45STSZ8
<b>C49</b>	ECROU	4			D934M10STSZ8
<b>C50</b>	ARBRE SEUL	1			Q0001320
<b>C51</b>	CLAVETTE	1			D6885-1811100
<b>C52</b>	PALE DE VENTILATION	4			Q0001704
<b>C53</b>	RONDELLE PLATE	12			D125AD16SZ
<b>C54</b>	VIS	12			D933M16X50STSZ8
<b>C55</b>	SUPPORT ROULEAU SUPÉRIEUR	1			Q0001334
<b>C56</b>	ROTULE D'ARTICULATION à souder	2			TSKGK20DO
<b>C57</b>	RONDELLE PLATE	2			D125AD20SZ
<b>C58</b>	VIS	2			D933M20X40STSZ8
<b>C59</b>	RESSORT	2			TS/01092007
<b>C60</b>	VIS A CÉILLET	2			D444M10X70STSZ8
<b>C61</b>	RONDELLE PLATE	2			D125AD10SZ
<b>C62</b>	ECROU NYLSTOP	2			D985M10STSZ8

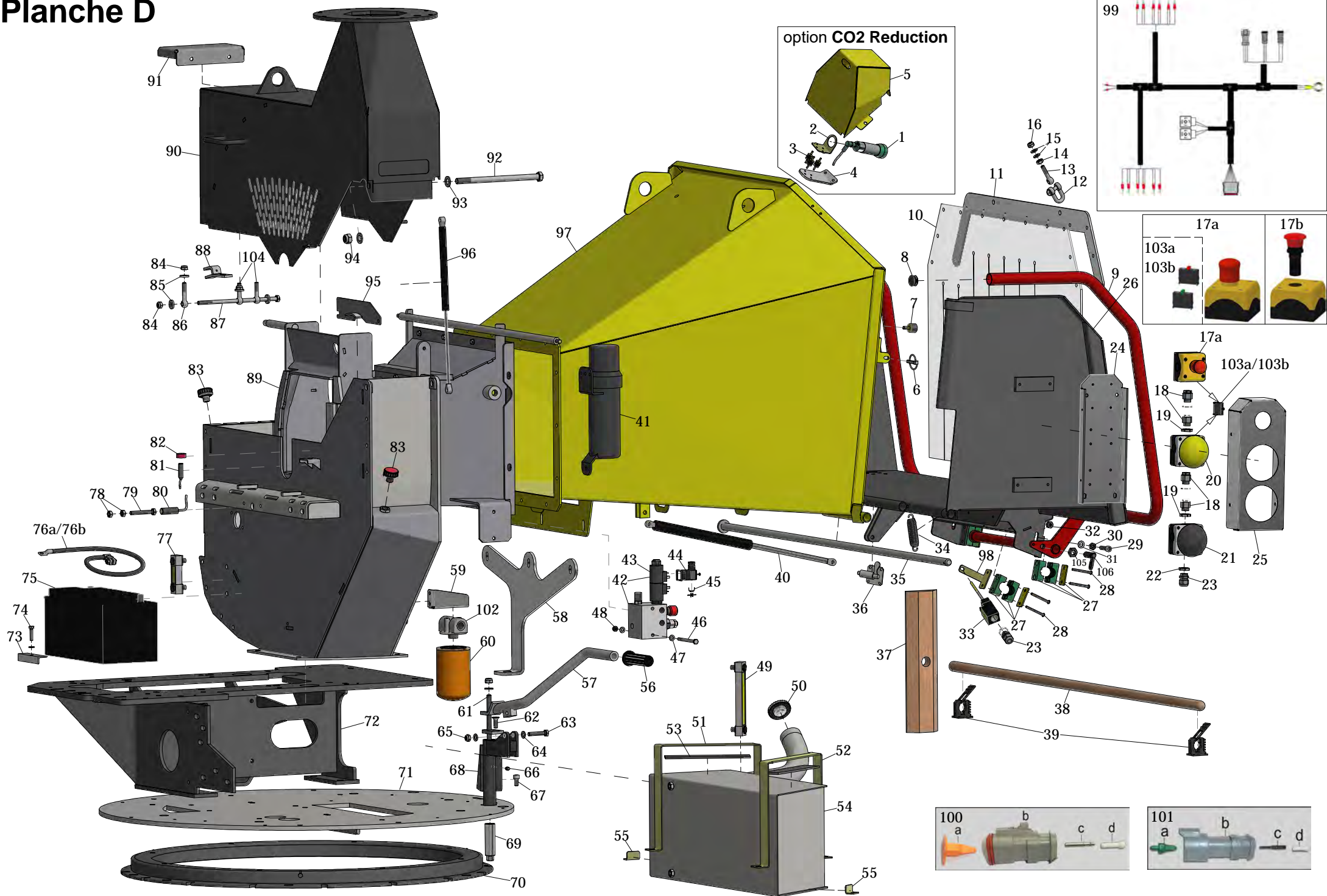
<b>C63</b>	MOTEUR HYDRAULIQUE AVEC CLAVETTE	1			<b>RGDMC330.110</b>
<b>C64</b>	CLAVETTE SEULE	2			<b>D6885-8732</b>
<b>C65</b>	FLECTOR ACCOUPLEMENT COMPLET	2			<b>TSTGR-4230/25</b>
<b>C66</b>	FLECTOR CAOUTCHOUC SEUL	2			<b>TSTZKGR4230</b>
<b>C67</b>	PLAQUE SUPPORT	1			<b>Q0002812</b>
<b>C68</b>	RONDELLE NORDLOCK	2			<b>SAENL12</b>
<b>C69</b>	VIS	2			<b>D933M12X30STSZ8</b>
<b>C70</b>	ROULEAU AMENEUR SUPERIEUR	1			<b>Q0001331</b>
<b>C71</b>	CLAVETTE	1			<b>D6885-8732</b>
<b>C72</b>	PALIER ET ROULEMENT	4			<b>TSFFWS30</b>
<b>C73</b>	VIS	8			<b>D933M10X35STSZ8</b>
<b>C74</b>	VIS	8			<b>D933M10X30STSZ8</b>
<b>C75</b>	RONDELLE NORDLOCK	8			<b>SAENL10</b>
<b>C76</b>	RONDELLE PLATE	16			<b>D125AD10SZ</b>
<b>C77</b>	RACCORD 1/8"- 1/8"	2			<b>CLVRK18R1835</b>
<b>C78</b>	GRAISSEUR 45°	4			<b>D71412R1/8/45</b>
<b>C79</b>	SILENTBLOC	2			<b>TSGD50/21</b>
<b>C80</b>	AMENEUR INFERIEUR	1			<b>Q0001336</b>
<b>C81</b>	CLAVETTE	1			<b>D6885-8732</b>
<b>C82</b>	ECROU NYLSTOP	8			<b>D985M10STSZ8</b>
<b>C83</b>	CLAVETTE POULIE MOTEUR	1			<b>D6885-149100</b>
<b>C84</b>	PLAQUE SUPPORT	1			<b>Q0002812</b>
<b>C85</b>	VIS	2			<b>D933M12X50STSZ8</b>
<b>C86</b>	RONDELLE PLATE	4			<b>D125AD10SZ</b>
<b>C87</b>	ECROU NYLSTOP	2			<b>D985M12STSZ8</b>
<b>C88</b>	VIS	3			<b>D933M12X30STSZ8</b>
<b>C89</b>	RONDELLE NORDLOCK	3			<b>SAENL12</b>
<b>C90</b>	VIS	3			<b>D933M12X40STSZ8</b>
<b>C91</b>	RONDELLE PLATE	6			<b>D125AD12SZ</b>
<b>C92</b>	ECROU NYLSTOP	3			<b>D985M10STSZ8</b>
<b>C93</b>	VOLUTE ROULEAU AMENEUR INFERIEUR	1			<b>Q0001321</b>
<b>C94</b>	VIS	4			<b>D933M10X16STSZ8</b>
<b>C95</b>	RONDELLE PLATE	4			<b>D125AD10SZ</b>



<b>C96</b>	GALET TENDEUR + ROULEMENTS (SANS/WITHOUT <b>C97</b> )	1			<b>3532731390010</b>
<b>C97</b>	ENTRETOISE	1			<b>FB3545-09-00</b>
<b>C98</b>	AXE DE GALET TENDEUR	1			<b>3535021040020</b>
<b>C99</b>	RONDELLE TRAITÉE	2			<b>D126D20S100HV</b>
<b>C100</b>	RONDELLE PLATE	4			<b>D125AD12SZ</b>
<b>C101</b>	ECROU NYLSTOP	4			<b>D985M12STSZ8</b>
<b>C102</b>	BRAS AR	1			<b>3522522380040</b>
<b>C103</b>	BAGUE	2			<b>2131300251501</b>
<b>C104</b>	AXE D'ARTICULATION	1			<b>3535021060020</b>
<b>C105</b>	PALIER	1			<b>3535021080011</b>
<b>C106</b>	GRAISSEUR	2			<b>D71412M8X1</b>
<b>C107</b>	PALIER	1			<b>3522523160001</b>
<b>C108</b>	BAGUE ÉPAULÉE	1			<b>2131320201501</b>
<b>C109</b>	RONDELLE PLATE	4			<b>D125AD12SZ</b>
<b>C110</b>	VIS	2			<b>D933M12X45STSZ8</b>
<b>C111</b>	LEVIER EMBRAYAGE	1			<b>3522522580031</b>
<b>C112</b>	POIGNÉE CAOUTCHOUC	1			<b>2765003000100</b>
<b>C113</b>	CHAPE AVEC AXE	2			<b>2131300251501</b>
<b>C114</b>	TIRANT	1			<b>FB3545-13-01</b>
<b>C115</b>	VIS	2			<b>D933M10X40STSZ8</b>
<b>C116</b>	RONDELLE PLATE	4			<b>D125AD10SZ</b>
<b>C117</b>	ECROU NYLSTOP	2			<b>D985M10STSZ8</b>
<b>C118</b>	SUPPORT	1			<b>3535021100001</b>
<b>C119</b>	VIS	1			<b>D933M10X45STSZ8</b>
<b>C120</b>	ECROU NYLSTOP	1			<b>D985M10STSZ8</b>
<b>C121</b>	LEVIER	1			<b>3535021090000</b>
<b>C122</b>	RESSORT	1			<b>TSGZ195</b>
<b>C123</b>	BRAS AV	1			<b>3522523210010</b>
<b>C124</b>	KIT JOINTS	2			<b>SEALKIT/0010</b>
<b>C125</b>	MOTEUR HYDRAULIQUE AVEC CLAVETTE	1			<b>RGDTE390</b>



# Planche D



# Planche D

N°pièce	Description	Qté	Jusqu'au n° de série	A partir du n° de série	REFERENCE
<b>D1</b>	CAPTEUR DE PRÉSENCE (option)	1			PEPCO2/0011
<b>D2</b>	SUPPORT CAPTEUR (option)	1			TADCO2/0012
<b>D3</b>	SILENTBLOC (option)	3			ANGS/0010
<b>D4</b>	SUPPORT (option)	1			Q0001214
<b>D5</b>	BOITIER (option)	1			Q0001215
<b>D6</b>	GOUPILLE CLIPS	1			TSKKL8MM
<b>D7</b>	SILENTBLOC	2			ANGSB/0010
<b>D8</b>	BOUCHON	2			ANGMV/0050
<b>D9</b>	MAIN COURANTE ROUGE	1			Q0000955
<b>D10</b>	BAVETTE ANTI-REJETS	1			2760309207255
<b>D11</b>	SUPPORT BAVETTE	1			TS35-3501-142-0000
<b>D12</b>	MANILLE	2			1137700612001
<b>D13</b>	VIS A CÉIL	2			D444-M10X50
<b>D14</b>	ECROU	2			D934M10STS28
<b>D15</b>	RONDELLE PLATE	4			D125AD10SZ
<b>D16</b>	ECROU NYLSTOP	2			D985M10STS28
<b>D17a</b>	ARRET D'URGENCE COMPLET avec contacteurs internes KC01 et KC10	2	selon modèle		ELNMV/0010
<b>D17b</b>	ARRET D'URGENCE COMPLET (remplace/replaces <b>D17a</b> )	2			ELNMV/0015
<b>D18</b>	PRESSE ETOUPE	8			ETNPE13
<b>D19</b>	ECROU DE PRESSE ETOUPE	4			ETNEPE13
<b>D20</b>	BOUTON POUSSOIR JAUNE	2			ETNFAK/J
<b>D21</b>	BOUTON POUSSOIR NOIR	2			ETNFAK/R
<b>D22</b>	ECROU DE PRESSE ETOUPE	2			ETNCEM20
<b>D23</b>	PRESSE ETOUPE	3			ETNDEL40120
<b>D24</b>	PUPITRE BOUTONS DE COMMANDES	2			Q0001038
<b>D25</b>	COUVERCLE	2			Q0001039
<b>D26</b>	TABLETTE	1			Q0000956
<b>D27</b>	ENSEMBLE DEMI-COLIER	3			SNTSM4

<b>D28</b>	VIS INVIOLABLE	6			<b>FAB6PCANTIVOL</b>
<b>D29</b>	VIS DE BUTÉE MAIN COURANTE	2			<b>D912M10X40STSZ8</b>
<b>D30</b>	ECROU	2			<b>D934M10STSZ8</b>
<b>D31</b>	RONDELLE PLATE	4			<b>D125AD10SZ</b>
<b>D32</b>	ECROU NYLSTOP	2			<b>D985M10STSZ8</b>
<b>D33</b>	CONTACTEUR FIN DE COURSE	1			<b>ETNLS11</b>
<b>D34</b>	RESSORT	2			<b>DLLMV/0020</b>
<b>D35</b>	AXE DE TABLETTE	1			<b>TS/014-219000</b>
<b>D36</b>	CROCHET FERMETURE TABLETTE	1			<b>TSBSX1010SAPL</b>
<b>D37</b>	BOUSSE BOIS 400mm	1			<b>FABLAC010/0020</b>
<b>D38</b>	MANCHE	1			<b>203099</b>
<b>D39</b>	COLLIER CAOUTCHOUC	1			<b>TOOL/0020</b>
<b>D40</b>	VERIN A GAS	1			<b>TSM085596</b>
<b>D41</b>	BOITE A DOCUMENTS	1			<b>TUBESUITCASE</b>
<b>D42</b>	ELECTROVANNE	1			<b>SLIMV/0040</b>
<b>D43</b>	BOBINE ELECTROMAGNETIQUE SEULE	2			<b>SLIMV/0060</b>
<b>D44</b>	PRISE	2			<b>SLIMV/0045</b>
<b>D45</b>	DIODE	2			<b>SELIN4007</b>
<b>D46</b>	VIS	2			<b>D931M8X100STSZ8</b>
<b>D47</b>	RONDELLE PLATE	4			<b>D125AD8SZ</b>
<b>D48</b>	ECROU NYLSTOP	2			<b>D985M8STSZ8</b>
<b>D49</b>	JAUGE	1			<b>TSSLV0176/12</b>
<b>D50</b>	BOUCHON	1			<b>1610100010000</b>
<b>D51</b>	CEINTURE DROITE	1			<b>FB3545-12-04</b>
<b>D52</b>	CEINTURE GAUCHE	1			<b>FB3545-12-03</b>
<b>D53</b>	PROTECTION	1			<b>FB3545-12-02</b>
<b>D54</b>	RESERVOIR	1			<b>TS35-3502-123-0011</b>
<b>D55</b>	EQUERRE	2			<b>FB3545-12-05</b>
<b>D56</b>	POIGNÉE CAOUTCHOUC	1			<b>2765003000100</b>
<b>D57</b>	LEVIER	1			<b>3535021260011</b>
<b>D58</b>	SUPPORT TREMIE	1			<b>TS35-2252-297-0010</b>
<b>D59</b>	SUPPORT FILTRE HYDRAULIQUE	1			<b>3535011460000</b>



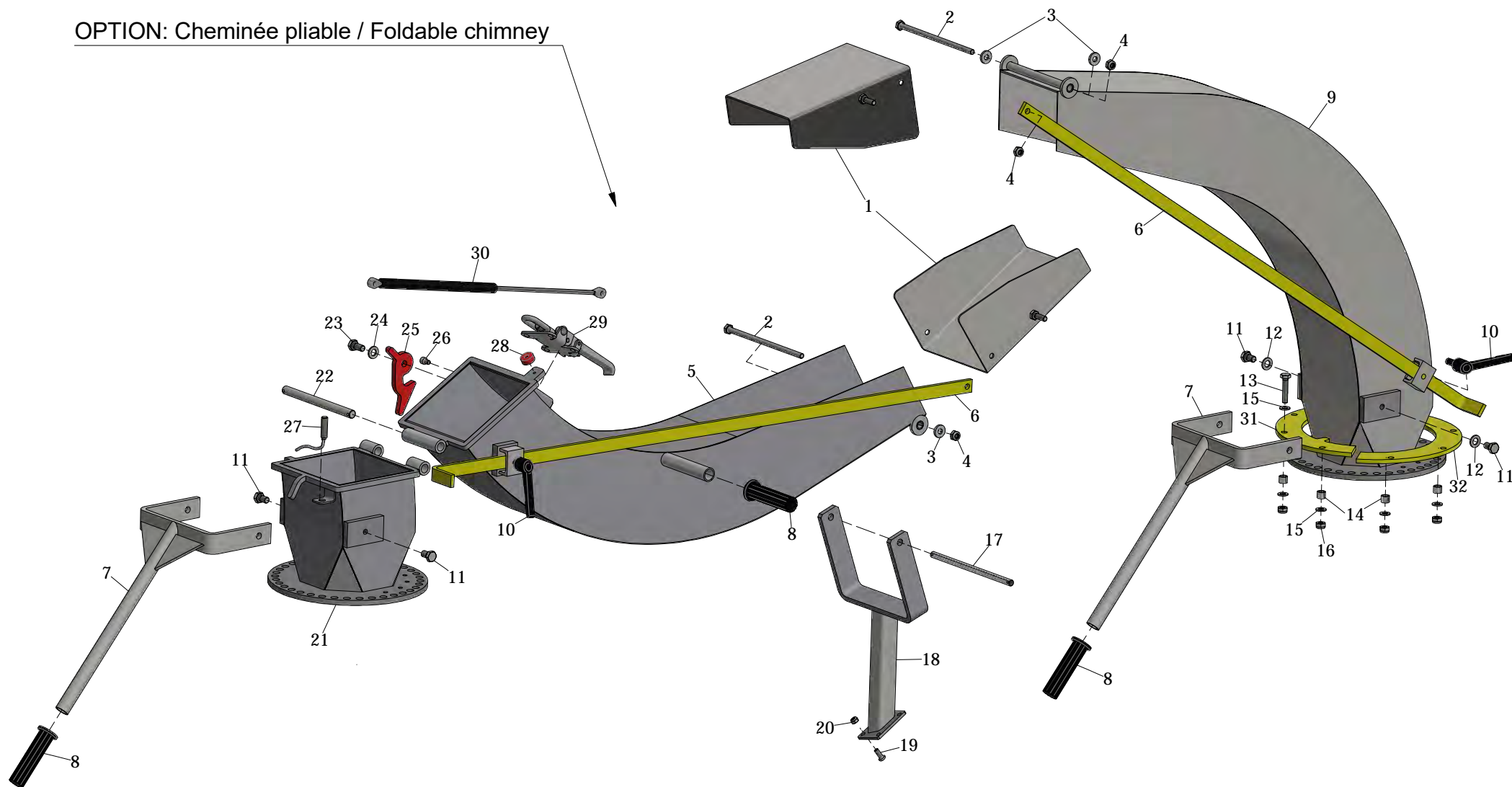
<b>D60</b>	FILTRE HYDRAULIQUE	1			<b>TSHCS50P25A</b>
<b>D61</b>	TIGE DE BLOCAGE	1			<b>TS/014-043028</b>
<b>D62</b>	VIS	1			<b>D7991M10X30STSZ8</b>
<b>D63</b>	VIS	1			<b>D933M10X55STSZ8</b>
<b>D64</b>	RONDELLE PLATE	2			<b>D125AD10SZ</b>
<b>D65</b>	ECROU NYLSTOP	1			<b>D985M10STSZ8</b>
<b>D66</b>	GRAISSEUR	1			<b>D71412M8X1</b>
<b>D67</b>	VIS	1			<b>D912M10X20STSZ8</b>
<b>D68</b>	SUPPORT LEVIER	1			<b>3522522980021</b>
<b>D69</b>	AXE DE BLOCAGE	1			<b>3522523680000</b>
<b>D70</b>	ROND D'AVANT TRAIN	1			<b>TS35-3503-205-0000</b>
<b>D71</b>	PLATEAU	1			<b>TS35-3502-115-0111</b>
<b>D72</b>	SELLETTE	1			<b>Q0001065</b>
<b>D73</b>	BLOCAGE BATTERIE	1			<b>TS/012-029011</b>
<b>D74</b>	VIS	1			<b>D933M8X35STSZ8</b>
<b>D75</b>	BATTERIE	1			<b>PIVBAT/0080</b>
<b>D76a</b>	CABLE BATTERIE +	1			<b>BATP350</b>
<b>D76b</b>	CABLE BATTERIE -	1			<b>BATM350</b>
<b>D77</b>	JAUGE	1			<b>TSSLVO76/12</b>
<b>D78</b>	ECROU	2			<b>D934M10STSZ8</b>
<b>D79</b>	VIS DOIGT D'INDEXAGE	1			<b>D933M10X70STSZ8</b>
<b>D80</b>	CAPTEUR INDUCTIF M20	1			<b>TURMV/0020</b>
<b>D81</b>	CAPTEUR DE SÉCURITÉ	1			<b>AUDMV/0010</b>
<b>D82</b>	AIMANT Ø26x11,5 ENROBÉ ROUGE	1			<b>AUDMV/0030</b>
<b>D83</b>	BOUCHON RENIFLARD	2			<b>TSKM18ROAAS</b>
<b>D84</b>	ECROU NYLSTOP	4			<b>D985M10STSZ8</b>
<b>D85</b>	RONDELLE PLATE	5			<b>D7349D10X25X4SZ</b>
<b>D86</b>	VIS A CŒIL	1			<b>D444M10X60STSZ8</b>
<b>D87</b>	VIS	1			<b>D931M10X250STSZ8</b>
<b>D88</b>	DOIGT BLOCAGE VOLANT	1			<b>TS/014-01915-16</b>
<b>D89</b>	CORPS DE BROYAGE (consulter le fabricant)	1			consult the manufacturer
<b>D90</b>	CHAPEAU DE VOLANT	1			<b>Q0001299</b>

<b>D91</b>	TOLE DE FERMETURE	1			Q0002654
<b>D92</b>	VIS	1			D931-M16X250
<b>D93</b>	RONDELLE PLATE	2			D125AD16SZ
<b>D94</b>	ECROU NYLSTOP	1			D985M16STSZ8
<b>D95</b>	OBTURATEUR	1			Q0001332
<b>D96</b>	VERIN A GAS	1			G500N-300-500
<b>D97</b>	TRÉMIE	1			Q0001282
<b>D98</b>	DOIGT D'INDEXAGE	1			FBPO-42-00
<b>D99</b>	FAISCEAU MACHINE	1			EHB2309
<b>D100a</b>	VERROU DE PIN	1			DEUW3S
<b>D100b</b>	CONNECTEUR MALE 3 VOIES	1			DEUDT06-3S
<b>D100c</b>	PIN FEMELLE POUR CONNECTEUR MALE	3			DEU0462-209
<b>D100d</b>	OBTURATEUR	1			DEU114017
<b>D101a</b>	VERROU DE PIN	1			DEUW3P
<b>D101b</b>	CONNECTEUR FEMELLE 3 VOIES	1			DEUDT04-3P
<b>D101c</b>	PIN MALE POUR CONNECTEUR FEMELLE	3			DEU0460-215
<b>D101d</b>	OBTURATEUR	1			DEU114017
<b>D102</b>	TETE SUPPORT FILTRE	1			TSKMPS9050SG1
<b>D103a</b>	CONTACTEUR KC01 INTERNE NC POUR <b>D17a</b>	2			ELNMV/0020
<b>D103b</b>	CONTACTEUR KC10 INTERNE NO POUR <b>D20</b> et <b>D21</b>	4			ELNMV/0030
<b>D104</b>	VIS A CÉIL	2			D444M10X50STSZ8
<b>D105</b>	DOIGT D'INDEXAGE	1			MAUMV/0080
<b>D106</b>	ECROU BAS	1			D439M16STSZ8



# Planche E

OPTION: Cheminée pliable / Foldable chimney



# Planche E

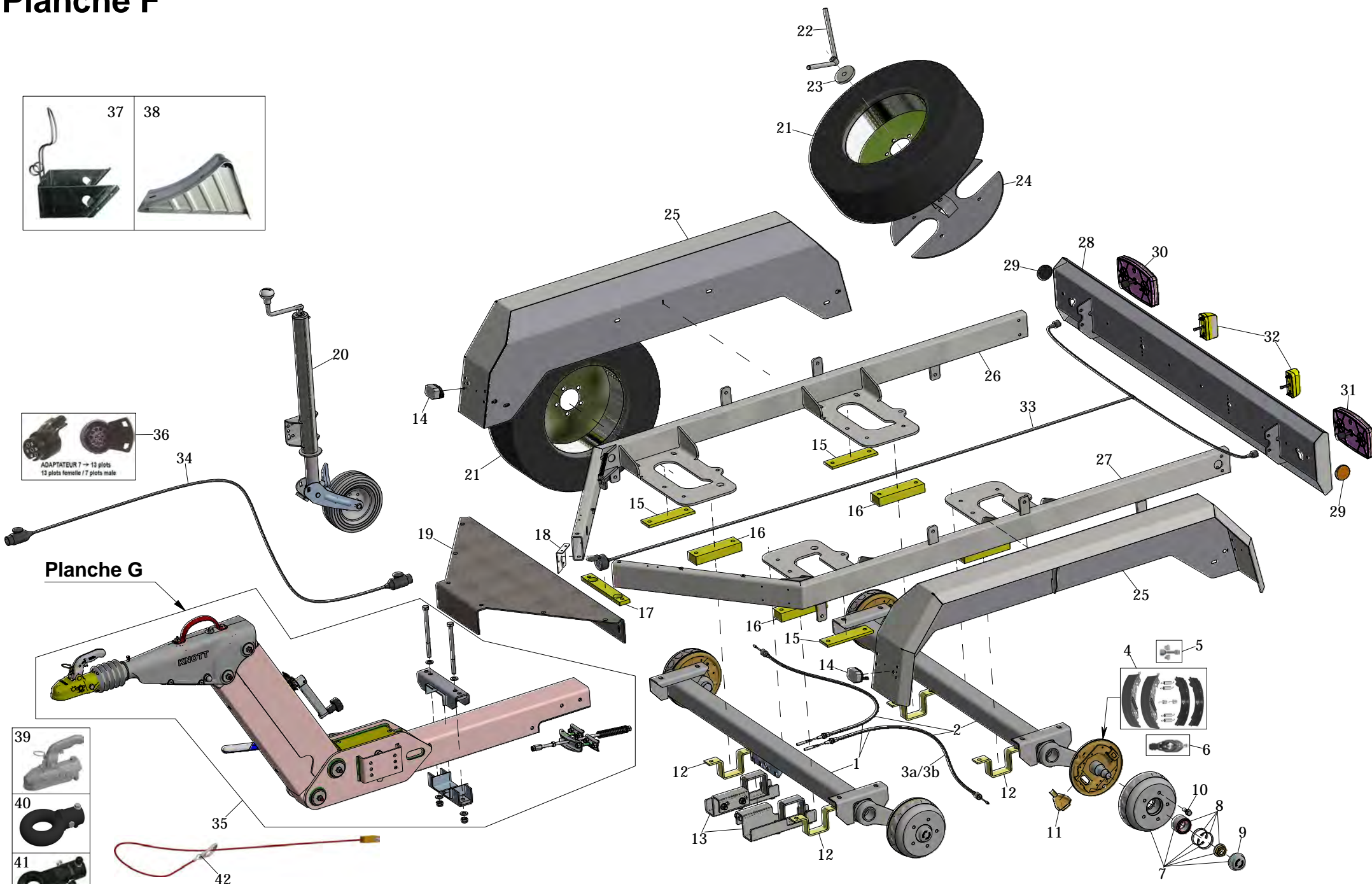
N°piece	Description	Qté	Jusqu'au n° de série	A partir du n° de série	REFERENCE
E1	CASQUETTE	1			TS/014-018011-13
E2	VIS	1			D931-M10X220
E3	RONDELLE PLATE	2			D7349D10X25X4SZ
E4	ECROU NYLSTOP	1			D985M10STSZ8
E5	CHEMINÉE PLIABLE	1			TS/014-105000OB
E6	BARRE REGLAGE CASQUETTE	1			TS/014-019006
E7	POIGNÉE ROTATION CHEMINÉE	1			TS/014-0197-9
E8	POIGNÉE CAOUTCHOUC	1			2765003000100
E9	CHEMINÉE STANDARD	1			3519011420001
E10	POIGNÉE DE SERRAGE	1			2765004011200
E11	VIS	2			D933M12X20STSZ8
E12	RONDELLE PLATE	2			D125AD12SZ
E13	VIS	8			D933M10X50STSZ8
E14	ENTRETOISE	8			TS/014-019005
E15	RONDELLE PLATE	16			D125AD10SZ
E16	ECROU NYLSTOP	16			D985M10STSZ8
E17	AXE	1			Q0001651
E18	SUPPORT CHEMINÉE PLIABLE	1			Q0001643
E19	VIS	4			I7380M8X20STSZ10
E20	ECROU NYLSTOP	4			D985M8STSZ8
E21	EMBASE CHEMINÉE PLIABLE	1			TS/014-251000
E22	AXE	1			TS/014-105030
E23	VIS	1			D933M12X250STSZ8
E24	RONDELLE PLATE	1			D125AD12SZ
E25	CROCHET	1			TS/014-105023
E26	VIS	1			D912M8X12STSZ8
E27	CAPTEUR DE SÉCURITÉ	1			AUDMV/0010
E28	AIMANT Ø26x11,5 ENROBÉ ROUGE	1			AUDMV/0030
E29	GRENOUILLÈRE	1			TSS10-2319
E30	VERIN A GAS	1			TSS10-2319
E31	DEMI LUNE	1			3519011400000
E32	DEMI LUNE	1			3519011410000



# Planche F



## Planche G



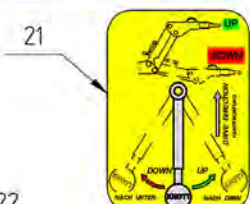
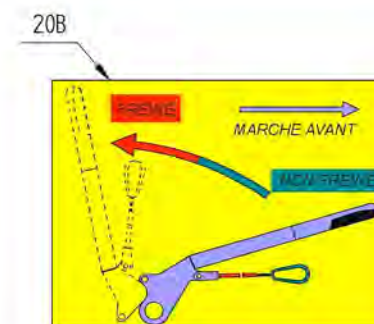
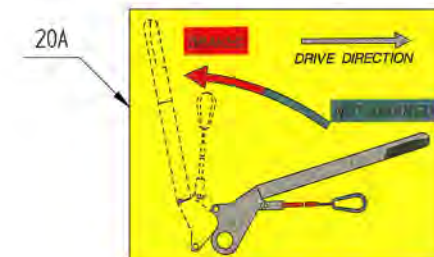
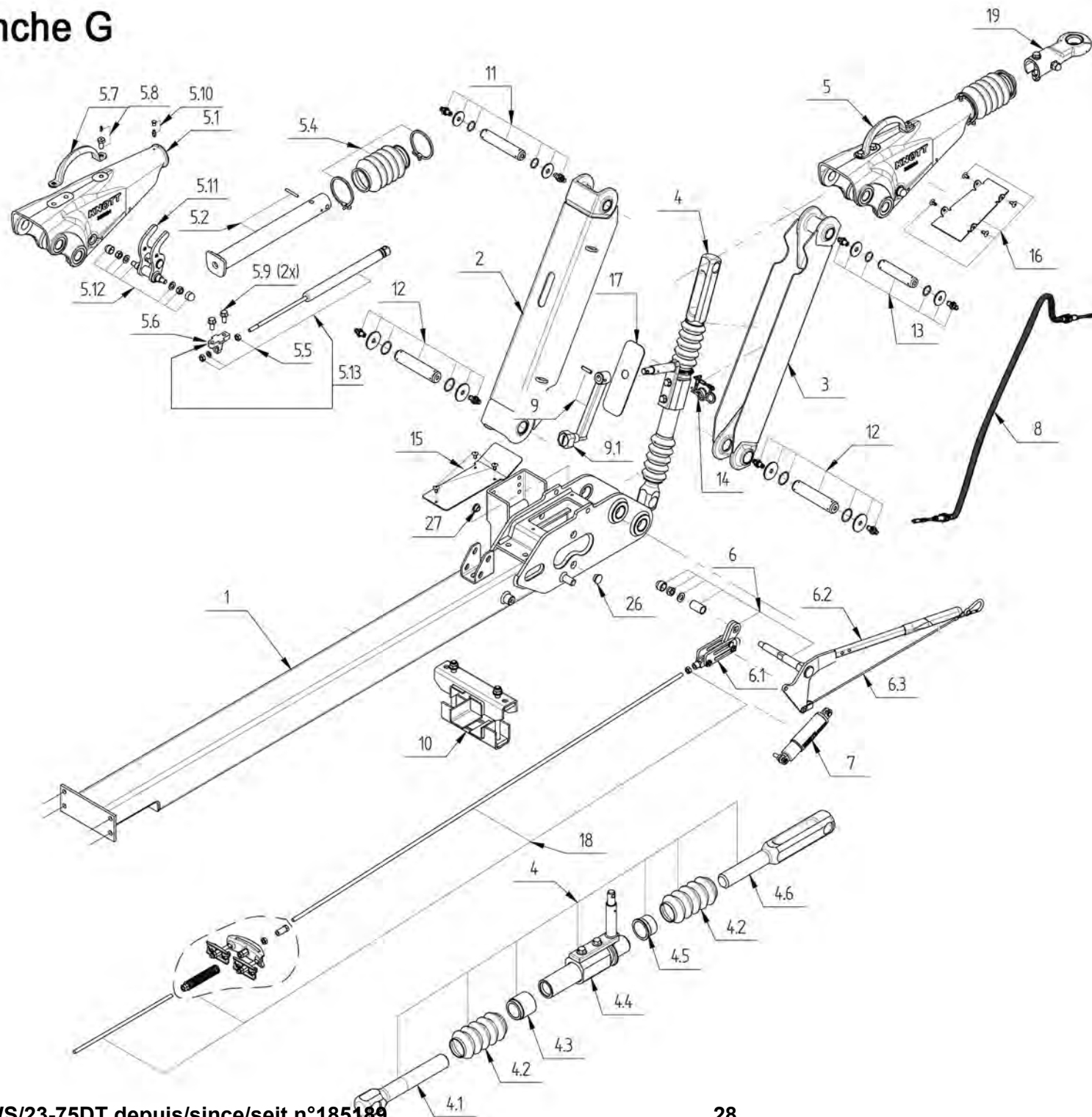
# Planche F

N°piece	Description	Qté	Jusqu'au n° de série	A partir du n° de série	REFERENCE
<b>F1</b>	ESSIEU AVANT + CABLES	1			KNB308234916
<b>F2</b>	ESSIEU ARRIERE + CABLES	1			KNB308239923
<b>F3a</b>	CABLE SEUL POUR ESSIEU AVANT	2			KN33921-1-07
<b>F3b</b>	CABLE SEUL POUR ESSIEU ARRIERE	2			KN33921-1-14
<b>F4</b>	KIT MACHOIRES POUR 2 ROUES / KIT FOR 2 WHEELS	2			KN47276
<b>F5</b>	KIT REGLAGE	2			KN405859-001
<b>F6</b>	VERROU D'ECARTEMENT MACHOIRES	2			KN45309
<b>F7</b>	KIT MOYEU	2			KN28744C02
<b>F8</b>	KIT ROULEMENT	2			KN47306V
<b>F9</b>	CHAPEAU	2			KN47117
<b>F10</b>	KIT 5 VIS DE ROUE	2x5			ECI4102001
<b>F11</b>	1/2 COQUILLE	2			KN36341
<b>F12</b>	BRIDE	8			Q0000771
<b>F13</b>	KIT ADAPTATEUR	1			KN706393-001
<b>F14</b>	FEU POSITION BLANC + CONNECTEUR	2			2562000020008
<b>F15</b>	CALE ep. 10mm	4			Q0001630
<b>F16</b>	CALE ep. 35mm	4			Q0001631
<b>F17</b>	CALE ep. 15mm	1			Q0001632
<b>F18</b>	SUPPORT SOCLE D'ECLAIRAGE	1			Q0000691
<b>F19</b>	TOLE LARMÉE	1			Q0001681
<b>F20</b>	ROUE JOCKEY	1			KN6D7882-001
<b>F21</b>	ROUE COMPLETE / ROUE DE SECOURS 185R14C	4/5			TSB185R14C
<b>F22</b>	BROCHE MAINTIEN ROUE DE SECOURS	1			TS/012-089001
<b>F23</b>	RONDELLE EPAULÉE	1			TS35-1901-120-0000
<b>F24</b>	PLATEAU SUPPORT ROUE	1			TS35-2221-100-0001
<b>F25</b>	GARDE BOUE GAUCHE ET DROIT	2			TS35-3503-206-0001
<b>F26</b>	LONGERON DROIT	1			Q0001677
<b>F27</b>	LONGERON GAUCHE	1			Q0001680
<b>F28</b>	BARRE DE FEUX	1			TS35-3503-203-0001
<b>F29</b>	CATADIOPTRE ORANGE	2			ECIMV/0071
<b>F30</b>	FEU DROIT LED	1			SAELIG/0020
<b>F31</b>	FEU GAUCHE LED	1			SAELIG/0030

<b>F32</b>	FEU DE PLAQUE LED	2			<b>SAELIG/0040</b>
<b>F33</b>	FAISCEAU 4000 mm SOCLE 13 POLES	1			<b>2562000023001</b>
<b>F34</b>	PROLONGATEUR 3000 mm 13 FICHES	1			<b>2562000023002</b>
<b>F35</b>	TIMON KHD25 L1200 K35A	1			<b>KN709383G182</b>
<b>F36</b>	ADAPTATEUR 7--> 13 PLOTS	1			<b>ECI2511003</b>
<b>F37</b>	SUPPORT CALE DE ROUE	2			<b>TSB17138</b>
<b>F38</b>	CALE DE ROUE	2			<b>TSB17135</b>
<b>F39</b>	ATTACHE A BOULE	1			<b>KN9895059301</b>
<b>F40</b>	ANNEAU 68x42	1			<b>ECI2310049</b>
<b>F41</b>	ANNEAU DIN40 - D50 - M12/M12	1			<b>KN98949393</b>
<b>F42</b>	CABLE DE RUPTURE	1			<b>KN203202-005</b>



# Planche G





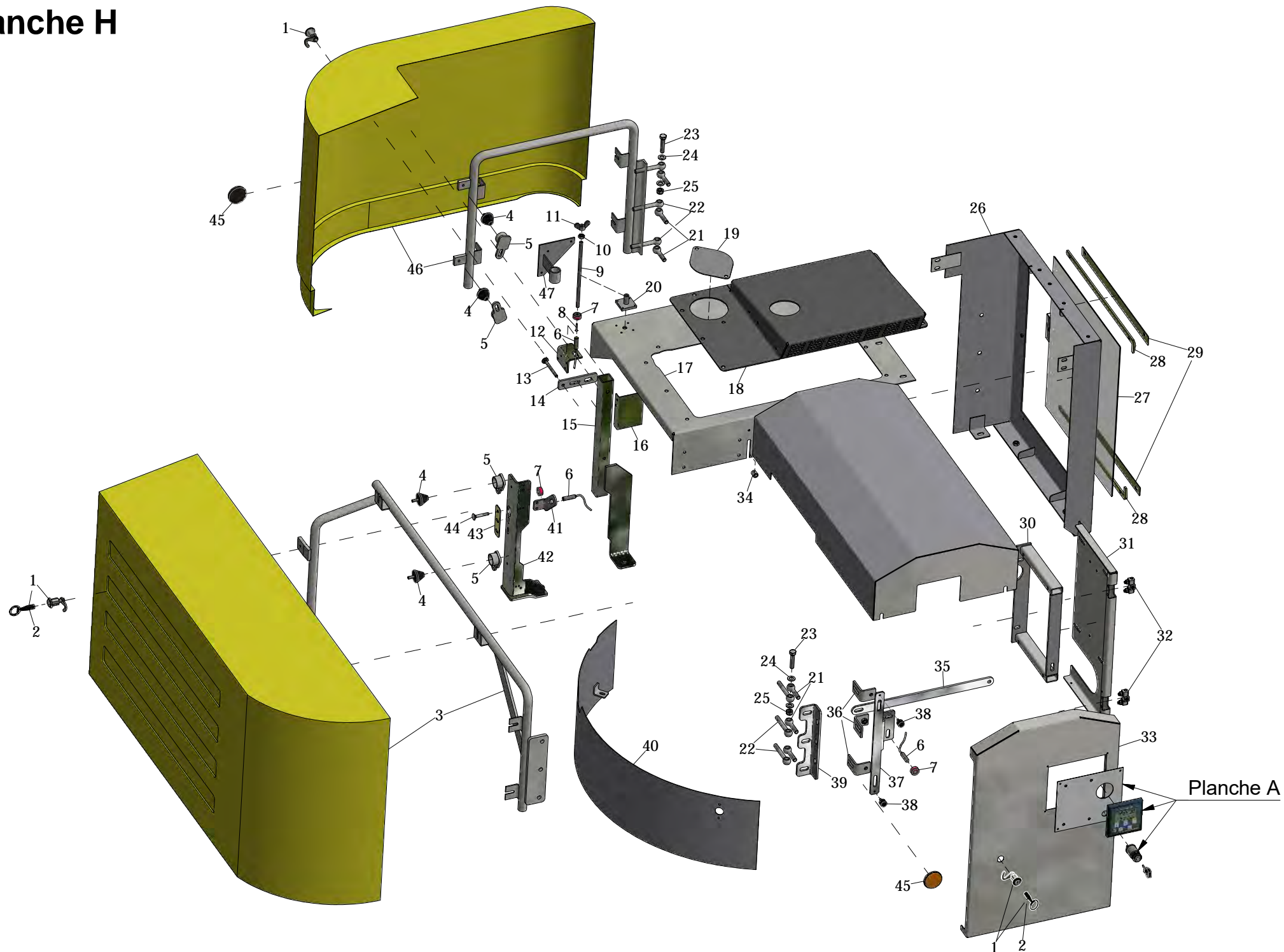
# Planche G

N°piece	Description	Qté	Jusqu'au n° de série	A partir du n° de série	REFERENCE
<b>G1</b>	draw bar cpl.	1			Sur demande / On request
<b>G2</b>	middle part cpl., top part	1			709112001
<b>G3</b>	middle part cpl., down part	1			<b>ECI2305211</b>
<b>G4</b>	centring mechanism	1			709101001
<b>G4.1</b>	spindle, down part	1			709033001
<b>G4.2</b>	soufflet / bellow	2			<b>KN706363-001</b>
<b>G4.3</b>	ring	1			709414001
<b>G4.4</b>	adjusting nut cpl.	1			709099001
<b>G4.5</b>	ring	1			709412001
<b>G4.6</b>	spindle, top part	1			709032001
<b>G5</b>	Tête attelage complète / housing absolute	1			<b>ECI2315106</b>
<b>G5.1</b>	housing cpl.	1			206395.001
<b>G5.2</b>	piston rod cpl.	1			706510005
<b>G5.3</b>	guide bearing	1			/
<b>G5.4</b>	bellow - assembly kit	1			706502002
<b>G5.5</b>	shock absorber cpl.	1			709069001
<b>G5.6</b>	shock absorber bracket - assembly kit	1			21004793
<b>G5.7</b>	hand grip	1			4300739302
<b>G5.8</b>	verbus Bolt M12x20-10.9 galv.	2			98704494
<b>G5.9</b>	verbus Bolt M12x25-10.9 galv.	2			4587217
<b>G5.10</b>	taper grease nipple cpl.	1			706503001
<b>G5.11</b>	conversion lever cpl.	1			706692.XXX
<b>G5.12</b>	bols cpl. - essemblby kit	1			706639.005
<b>G5.13</b>	Kit amortisseur avec chappe / Shock absorber kit with clevis	1			<b>ECI4152019</b>
<b>G6</b>	hanbrake lever cpl - assembly kit	1			709504006
<b>G6.1</b>	conversion lever cpl. for handbrake	1			706605002
<b>G6.2</b>	handbrake lever cpl.	1			709390001
<b>G6.3</b>	Cable de rupture / breakaway cable cpl.	1			<b>KN203202-005</b>

<b>G7</b>	spring pack cpl.	1			706325001
<b>G8</b>	cable cpl.	1			<b>ECI41511013</b>
<b>G9</b>	Poignée complète / winding handle cpl. - assembly kit	1			706505005
<b>G9.1</b>	Pommeau / knob cpl.	1			<b>KN204612-001</b>
<b>G10</b>	clamping jig cpl.	1			Sur demande / On request
<b>G11</b>	bolt cpl. -assembly kit	1			709134002
<b>G12</b>	bolt cpl. -assembly kit	2			709134001
<b>G13</b>	bolt cpl. -assembly kit	1			709134.004
<b>G14</b>	spring plug cpl.	1			707289001
<b>G15</b>	shield-assembly kit	1			709507002
<b>G16</b>	shield-assembly kit	1			709508.002
<b>G17</b>	shield-assembly	1			709052001
<b>G18</b>	brake rod cpl.	1			Sur demande / On request
<b>G19</b>	eyelet/ coupling head	1			Sur demande / On request
<b>G20A</b>	sticker for handbrake lever ENG	1			6X0030.26
<b>G20B</b>	sticker for handbrake lever FR	1			6X0030.27
<b>G21</b>	sticker for winding handle	1			706482001
<b>G22</b>	bushs-set for drawbar cpl.	1			709511001
<b>G23</b>	bushs-set for middle part cpl.-top part	1			709511002
<b>G24</b>	bushs-set for middle part cpl.-down part	1			709511003
<b>G25</b>	bushs-set for housing cpl.	1			/
<b>G26</b>	stopper o23 mm	1			4455915
<b>G27</b>	stopper o19 mm	1			4455912



# Planche H



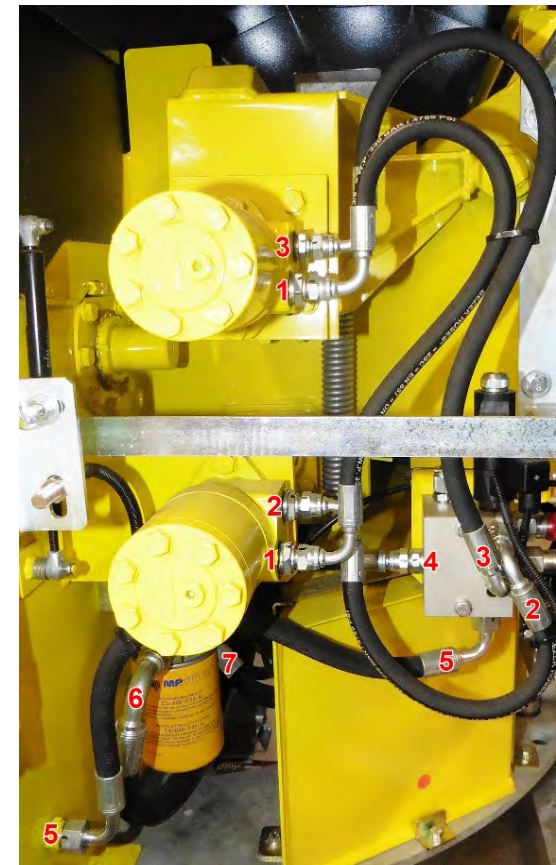
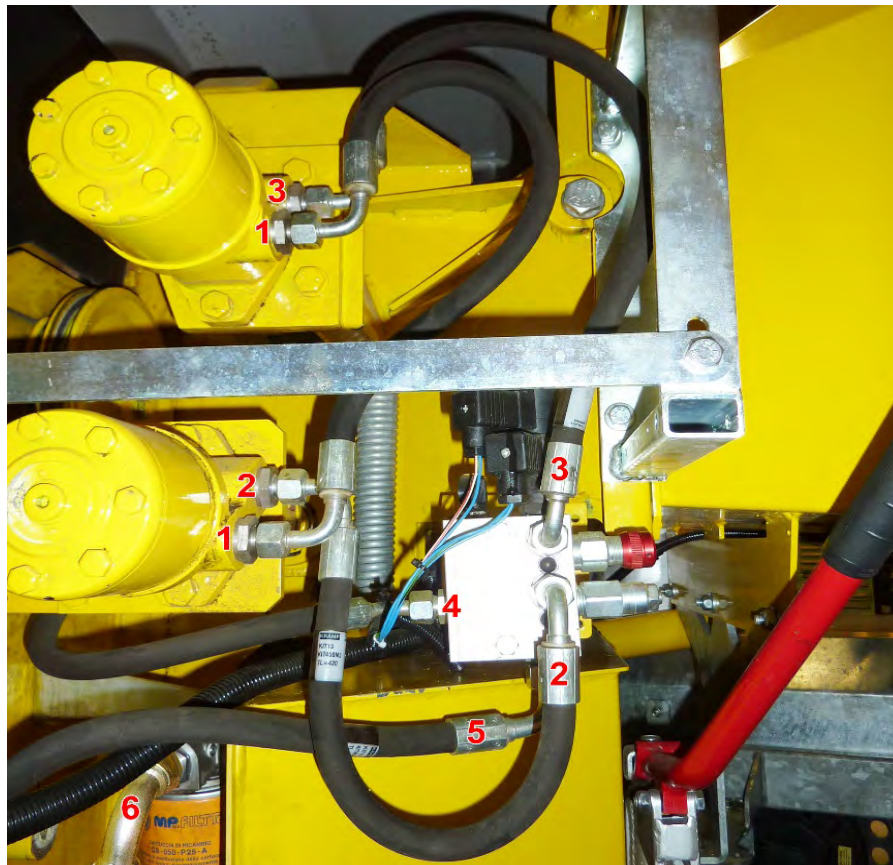
# Planche H

N°piece	Description	Qté	Jusqu'au n° de série	A partir du n° de série	REFERENCE
H1	SERRURE CAPOT AVEC CLÉ	3			1403012000010
H2	CLÉ	1			1403012000002
H3	CAPOT COURROIES	1			2710003500020
H4	SILENT BLOCK TRIANGULAIRE	4			2631201403099
H5	EMBASE SILENT BLOCK	4			3515081150001
H6	CAPTEUR DE SÉCURITÉ	3			AUDMV/0010
H7	AIMANT Ø26x11,5 ENROBÉ ROUGE	3			AUDMV/0030
H8	VIS	3			D7991M4X25STIA2
H9	TIGE SECURITÉ OUVERTURE CAPOT	1			Q0002906
H10	ECROU	1			D934M10STSZ8
H11	ECROU PAPILLON	1			D315-M10
H12	SUPPORT CAPTEUR	1			FB3545-07-00
H13	VIS FERMETURE CAPOT	1			D603M8X90STSZ8
H14	SUPPORT FERMETURE CAPOT	1			TS35-3502-147-0000
H15	SUPPORT CAPOT	1			FKP350-05-00
H16	SUPPORT CAPOT/DEFLECTEUR	1			FB3545-08-00
H17	CARTER MOTEUR	1			Q0000564
H18	CONVOYEUR D'AIR	1			Q0002656
H19	TRAPPE	1			Q0002655
H20	SUPPORT TIGE FILETÉE	1			TS35-3502-154-0001
H21	VIS A CÉIL	6			D444-M12X60/1
H22	VIS A CÉIL	6			D444-M12X80/1
H23	VIS	6			D933M12X55STSZ8
H24	RONDELLE PLATE	12			D125AD12SZ
H25	ECROU NYLSTOP	6			D985M12STSZ8
H26	FACE AR CARTER MOTEUR	1			Q0000563
H27	GRILLE RADIATEUR	1			RIGDTS350/0030

<b>H28</b>	FIXATION RADIATEUR	2			<b>COB75-02-00</b>
<b>H29</b>	FIXATION RADIATEUR	2			<b>COB75-01-00</b>
<b>H30</b>	ARMATURE CARTER	1			<b>TS35-4501-128-0001</b>
<b>H31</b>	CARTER AR	1			<b>Q0001295</b>
<b>H32</b>	CHARNIERE	2			<b>1403011200001</b>
<b>H33</b>	CARTER LATERAL GAUCHE	1			<b>Q0001290</b>
<b>H34</b>	ENTRETOISE	1			<b>Q0002659</b>
<b>H35</b>	PLAT	1			<b>Q0001298</b>
<b>H36</b>	EQUERRE	3			<b>TS35-2251-133-0001</b>
<b>H37</b>	PLAT	1			<b>Q0001296</b>
<b>H38</b>	SILENTBLOC	2			<b>2631201201500</b>
<b>H39</b>	SUPPORT CHARNIERE	1			<b>TS35-4501-130-0000</b>
<b>H40</b>	TOLE DE PROTECTION	1			<b>Q0001350</b>
<b>H41</b>	SUPPORT CARTER	1			<b>TS35-3502-148-0000</b>
<b>H42</b>	SUPPORT	1			<b>TS35-3502-133-0001</b>
<b>H43</b>	SUPPORT FERMETURE CAPOT	1			<b>FBPO-70-00</b>
<b>H44</b>	VIS FERMETURE CAPOT	1			<b>D603-M8X50</b>
<b>H45</b>	CATADIOPTRE ORANGE	2			<b>ECIMV/0071</b>
<b>H46</b>	CAPOT LATERAL DROIT	1			<b>2710003500010</b>
<b>H47</b>	GUIDE TIGE	1			<b>3535021550001</b>

# Planche I

N°piece	Description	Qté	Jusqu'au n° de série	A partir du n° de série	REFERENCE
I 1	R2T10 580 FBSP3/8 90°x2 OR180°	1			HYDP/0060
I 2	R2T10 420 FBSP3/8 90°x2 OR270°	1			HYDP/0061
I 3	R2T10 730 FBSP3/8xFBSP3/8 90°	1			HYDP/0048
I 4	R2T10 1150 FBSP3/8xFBSP3/8 90°	1			HYDP/0062
I 5	R2T13 560 FBSP1/2 90°x2 OR0°	1			HYDP/0059
I 6	R2T19 1200 FBSP3/4 90°xFBSP3/4 45° OR180°	1			HYDP/0063
I 7	R2T19 470 FBSP3/4 90°x2 OR270°	1			HYDP/0064





### **Saelen**

3 rue Jules Verne  
L'Orée du Golf - BP 17  
59790 Ronchin  
Tél : + 33 (0)3 20 43 87 87  
Fax : +33 (0)3 20 34 12 73  
[contact@saelen.fr](mailto:contact@saelen.fr) [www.salen.fr](http://www.salen.fr)

---

### **Pièces détachées**

Tél : + 33 (0)3 20 43 24 89  
Fax : +33 (0)3 20 34 12 73

### **TS Industrie**

TS Industrie GmbH  
Weserstr. 2  
D - 47506 Neukirchen - Vluyn (Germany)  
Tel.: +49 2845 / 9292-0  
Fax: +49 2845 / 9292-28  
[kontakt@ts-industrie.de](mailto:kontakt@ts-industrie.de)

---