



# 431Z - WS/23PTO

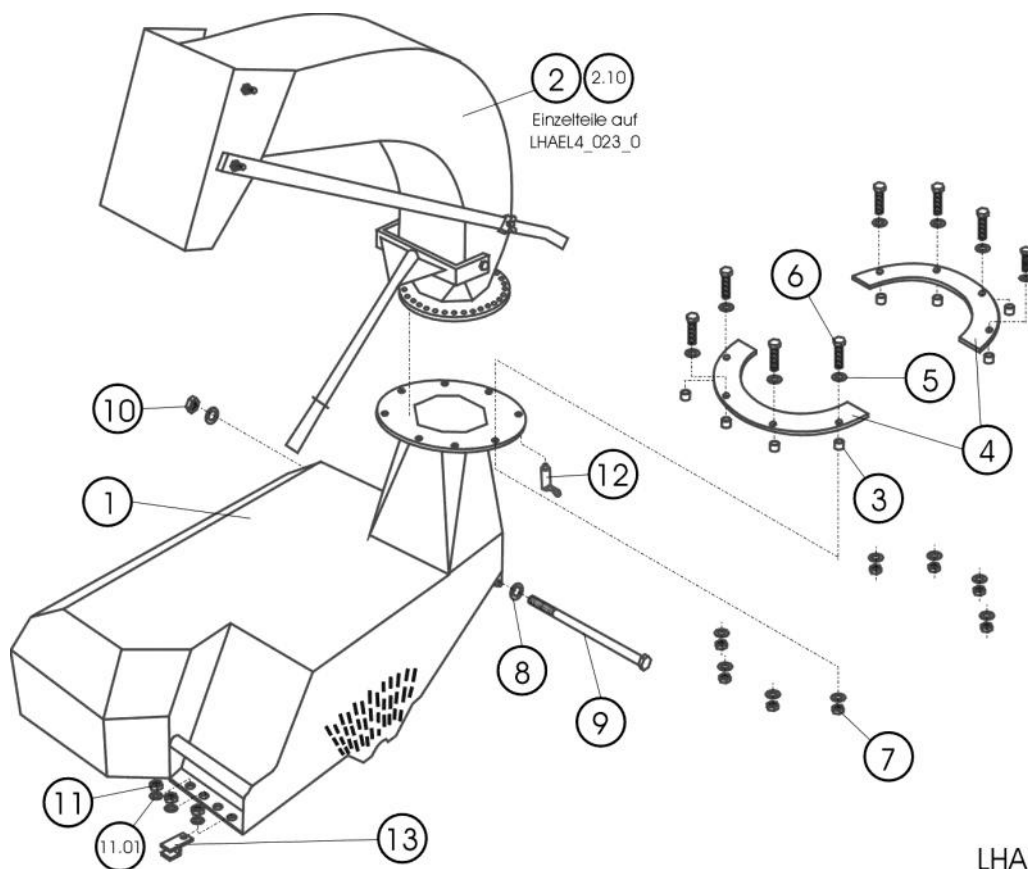
**Jusqu'au/Until/Bis zum: 185253**

**Ersatzteilliste**

**Catalogue pièces**



Haube, Auswurfkanal kpl.



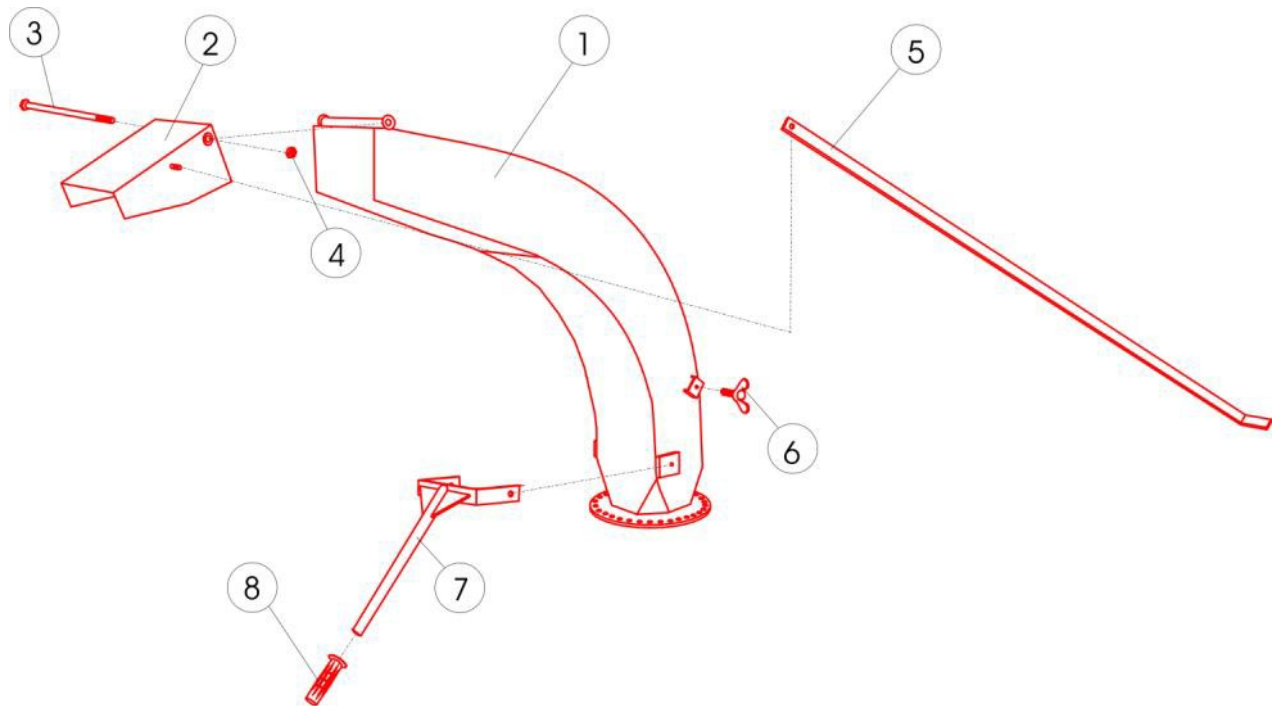
LHAEL-4.022

POS	MENGE	ARTIKELNR	BEZEICHNUNG
1. 00	1	TS/014.0141-29	Haube geschw.
2. 00	1	250AWF	Auswurfkanal kpl.
3. 00	8	TS/014.019005	Distanzrohr Y16x2x16lg
4. 00	1	3519011400000	Ring geteilt1
4. 10	1	3519011410000	Ring geteilt2
5. 00	16	D125-10	U-Scheibe A10,5 verz.
6. 00	8	D933-M10x50	6kt-Schraube M10x50 verz.
7. 00	8	D980-SM10	Sicherungsmutter SM10 verz.
8. 00	2	D125-16	U-Scheibe A17
9. 00	1	D931-M16x280	6kt-Schraube M16x280 verz.
10. 00	1	D980-SM16	Sicherungsmutter SM16 verz.
11. 00	3	D934-M10	6kt-Mutter M10 verz.
11. 01	3	D7349-10	U-Scheibe A10,5x4 verz.
12. 00	1	TSBS1010	Federriegel
13. 00	1	TS/014.01915-16	Hackscheiben-Klaue

Zeichnungsnr

LHAEL4\_023\_0

431Z/ZS/M/MR/MSR



LHAEL-3.003

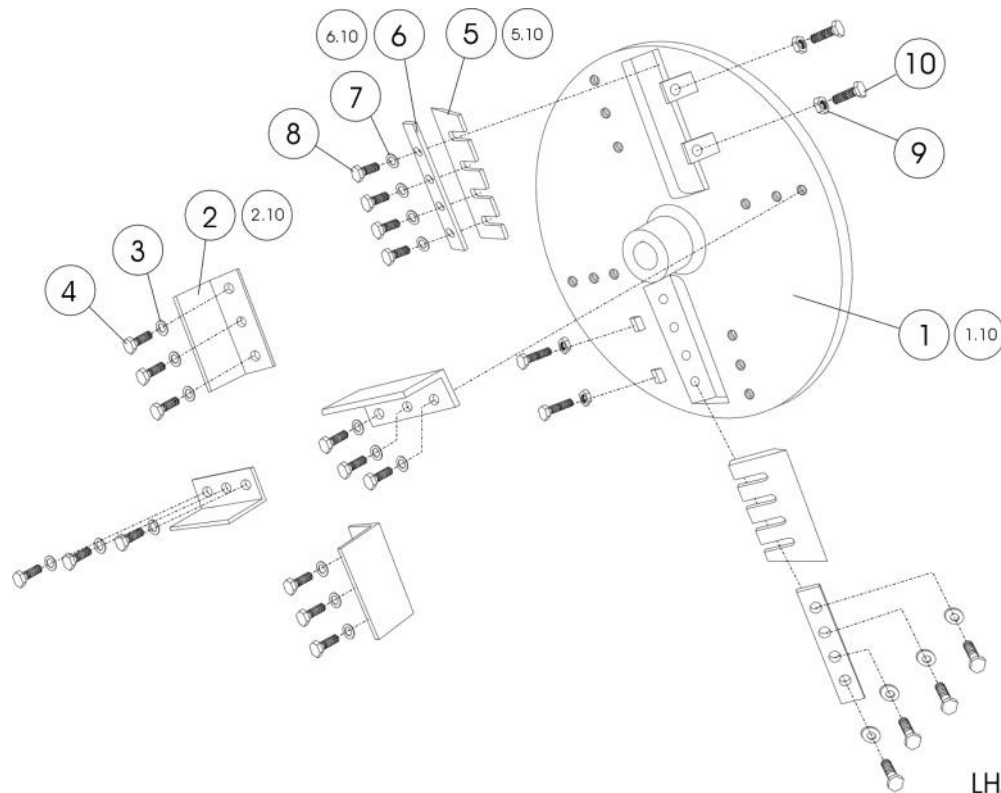
POS	MENGE	ARTIKELNR	BEZEICHNUNG
1.00	1	3519011420001	Auswurfrohr
2.00	1	TS/014.018011	Auswurfklappe
3.00	1	D931-M10x220	6kt.-Schraube M10x220 verz.
4.00	1	D980-SM10	Sicherungsmutter SM10 verz.
5.00	1	TS/014.019006	Stellhebel
6.00	1	2765004011200	Flügelschraube
7.00	1	TS/014.0197-9	Handhebel
8.00	1	2765003000100	Handgriff, schwarz

Zeichnungsnr

LHAEL4\_026\_

431Z/ZS/M

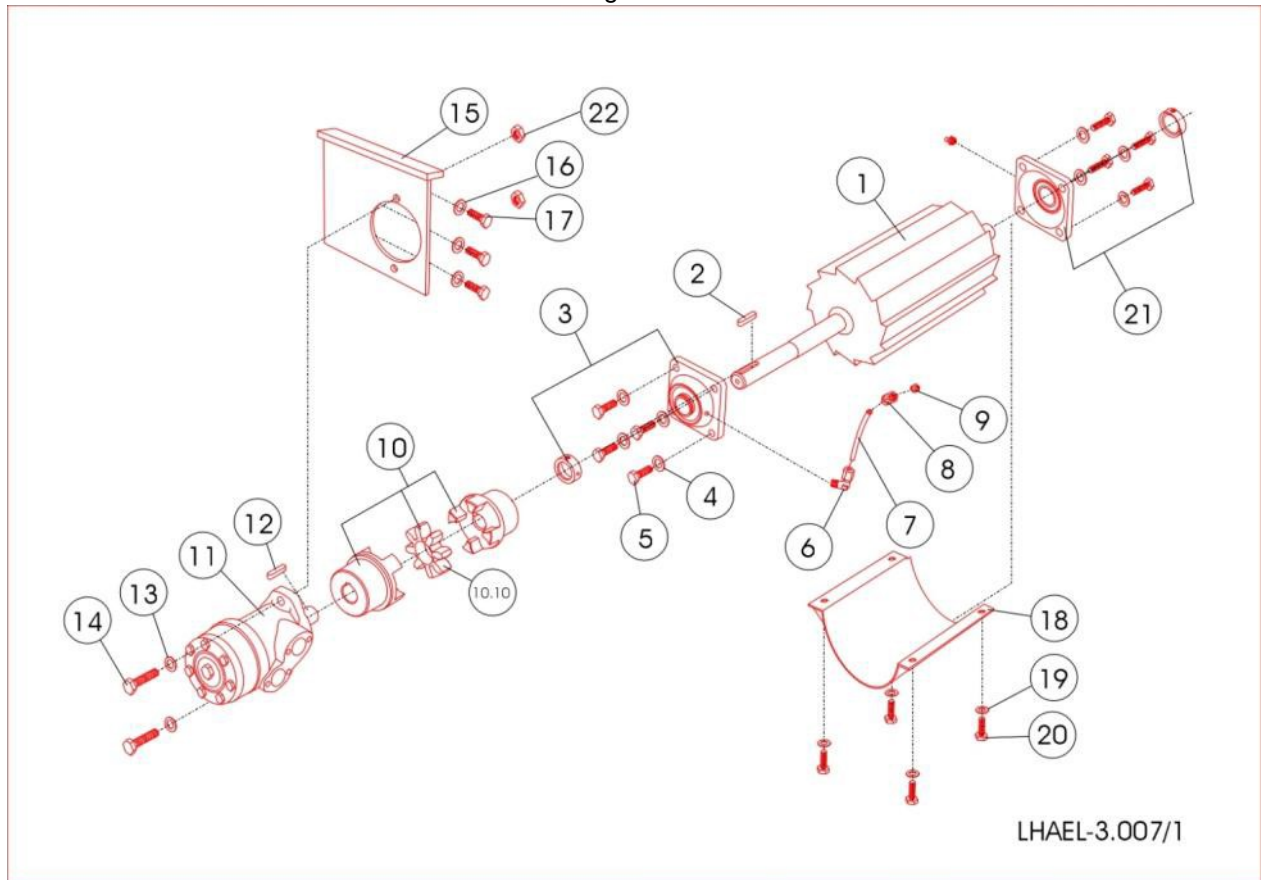
0 Hackscheibe



LHAEL-4.026

POS	MENGE	ARTIKELNR	BEZEICHNUNG
1. 00	1	TS/014.0251-6	Hackscheibe 426-431
2. 00	4	TS/014.025007	Auswurfflügel 426-431
3. 00	12	D125-16	U-Scheibe A17
4. 00	12	D933-M16x30	6kt-Schraube M16x30 verz.
5. 00	2	TS/014.013005A	Schneidmesser 431
6. 00	2	TS/014.013017	Messerhalter 426-431
7. 00	8	D7349-17	U-Scheibe A17x6 verz.
8. 00	8	D933-M16x50	6kt-Schraube M16x50 verz.
9. 00	4	D934-M10	6kt-Mutter M10 verz.
10. 00	4	D933-M10x50	6kt-Schraube M10x50 verz.

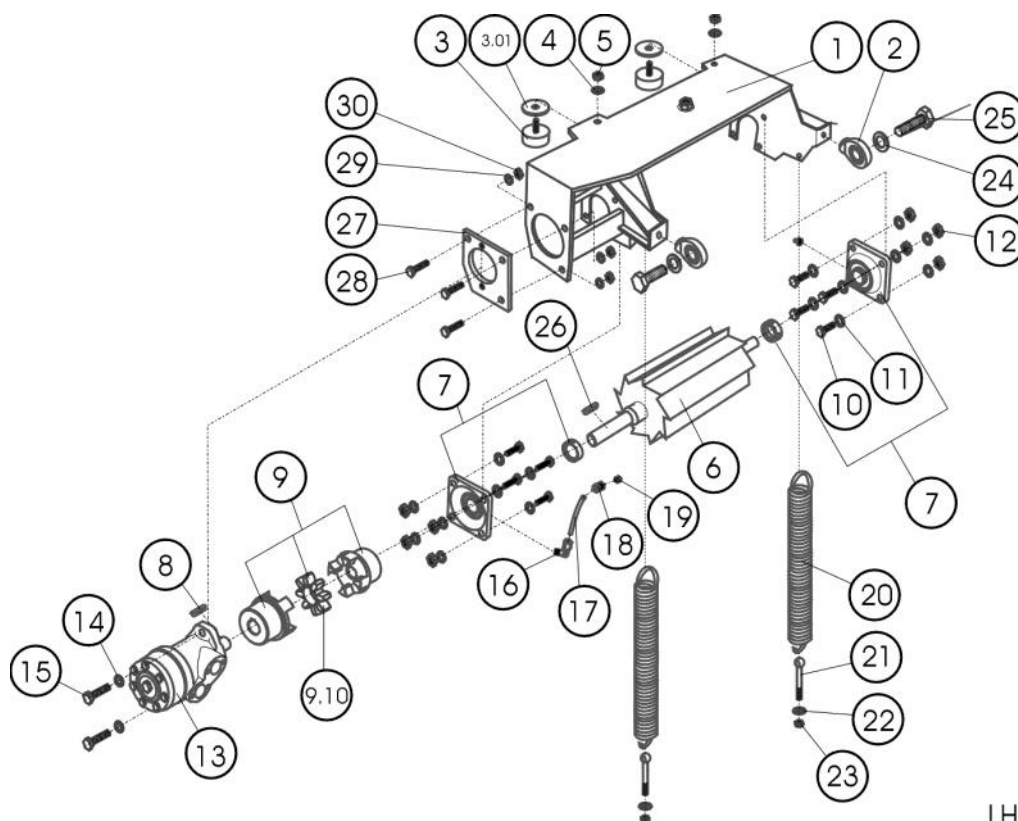
## Einzug Unterwalze



POS	MENGE	ARTIKELNR	BEZEICHNUNG
1. 00	1	3543111580001	Unterwalze f.431
2. 00	1	D6885-8732	Paßfeder 8x7x32
3. 00	2	TSFFWS30	Flanschlager
4. 00	8	D125-10	U-Scheibe A10,5 verz.
5. 00	8	D933-M10x30	6kt-Schraube M10x30 verz.
6. 00	1	TSHWRNW04HL	Winkel-Einschraubver.R1/8"
7. 00	1	2360100610000	Rohrleitung 6x1 vz 6L
8. 00	1	TSHAGAMNW04HL	Einschraubung 10/1 L 6
9. 00	1	D71412M10x1	Schmiernippel M10x1 gerade
10. 00	1	TSTGR.4230/25	Kupplung
10. 10	1	TSTZKGR4230	Zahnkranz lose
11. 00	1	RGDMC330.110	Hydr.-Motor WM320
12. 00	1	D6885-8732	Paßfeder-8x7x32
13. 00	2	D125-13	U-Scheibe A13
14. 00	2	D933-M12x30	6kt-Schraube M12x30 verz.
15. 00	1	3545011020201	Motorplatte
16. 00	3	D127-10	Federring 10mm verz.
17. 00	3	D933-M10x25	6kt-Schraube M10x25 verz.
18. 00	1	TS/014.068003	Unterwalzenschutz f. 431
19. 00	4	D125-10	U-Scheibe A10,5 verz.
20. 00	4	D933-M10x16	6kt-Schraube M10x16 verz.
21. 00	1	TSFFWS30	Motorflansch
22. 00	4	D933-M12x40	6kt-Schraube M12x40 verz.

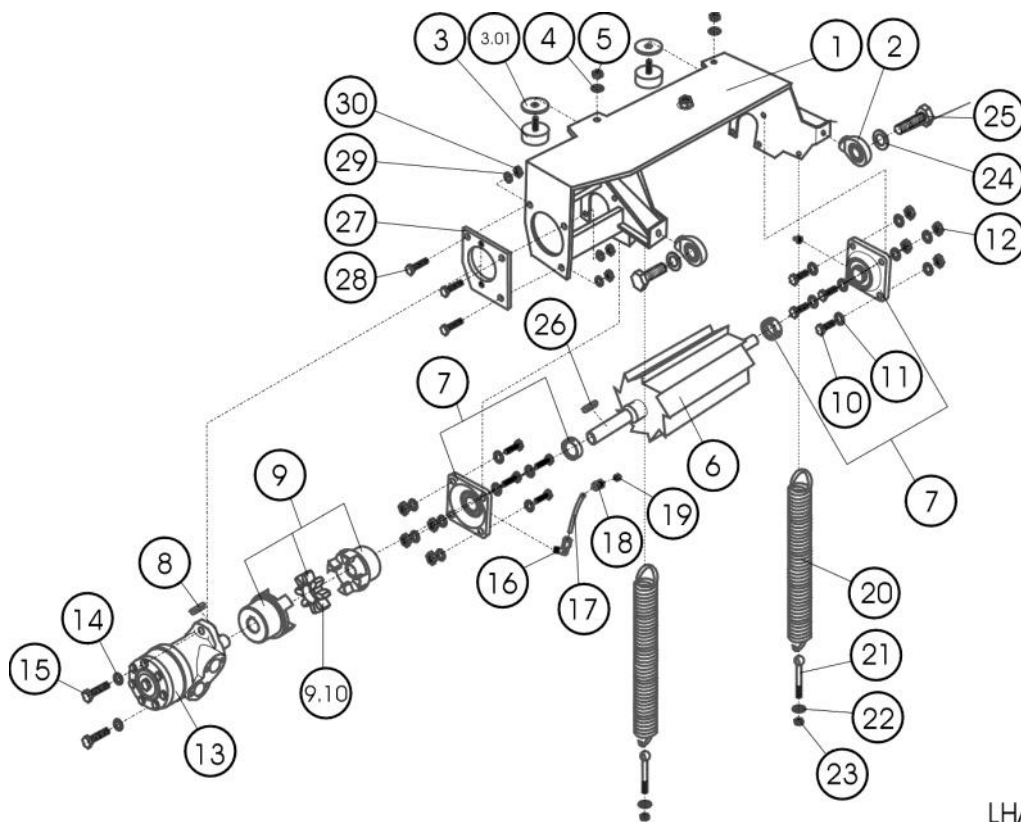


## Einzug Oberwalze



LHAEL-4.028

POS	MENGE	ARTIKELNR	BEZEICHNUNG
1. 00	1	TS/014.0111-17	Oberwalzenlager f. 431
2. 00	2	TSKGK20DO	Gelenkkopf
3. 00	2	TSGD50/21	Gummipuffer ø50
3. 01	2	D7349-10	U-Scheibe A10,5x4 verz.
4. 00	2	D125-10	U-Scheibe A10,5 verz.
5. 00	2	D934-M10	6kt-Mutter M10 verz.
6. 00	1	TS/014.024001	Oberwalze f. 431
7. 00	2	TSFFWS30	Flanschlager
8. 00	1	D6885-8732	Paßfeder 8x7x32
9. 00	1	TSTGR.4230/25	Kupplung
9. 10	1	TSTZKGR4230	Zahnkranz lose
10. 00	8	D933-M10x25	6kt-Schraube M10x25 verz.
11. 00	16	D125-10	U-Scheibe A10,5 verz.
12. 00	8	D980-SM10	Sicherungsmutter SM10 verz.
13. 00	1	RGDMC330.110	Hydr.-Motor WM 320
14. 00	2	D127-12	Federring 12mm verz.
15. 00	2	D933-M12x30	6kt-Schraube M12x30 verz.
16. 00	1	TSHWRNW04HL	Winkel-Einschraubver.R1/8"
17. 00	1	2360100610000	Rohrleitung 6x1 vz 6L



LHAEL-4.028

POS	MENGE	ARTIKELNR	BEZEICHNUNG
18. 00	1	TSHGAMNW04HL	Einschraubung 10/1 L 6
19. 00	1	D71412M10x1	Schmiernippel M10x1 gerade
20. 00	2	TS/01092007	Zugfeder Typ 431
21. 00	2	D444-M10x60	Augenschraube M10x60 verzinkt
22. 00	2	D125-10	U-Scheibe A10,5 verz.
23. 00	2	D934-M10	6kt-Mutter M10 verz.
24. 00	2	D125-21	U-Scheibe A21
25. 00	2	D933-M20x45	6kt-Schraube M20x45 verz.
26. 00	1	D6885-8732	siehe tsD6885-8x7x32
27. 00	1	TS/014.011011	Motorplatte
28. 00	3	D933-M12x40	6kt-Schraube M12x40 verz.
29. 00	3	D127-12	Federring 12mm verz.
30. 00	3	D980-SM12	Sicherungsmutter SM12 verz.

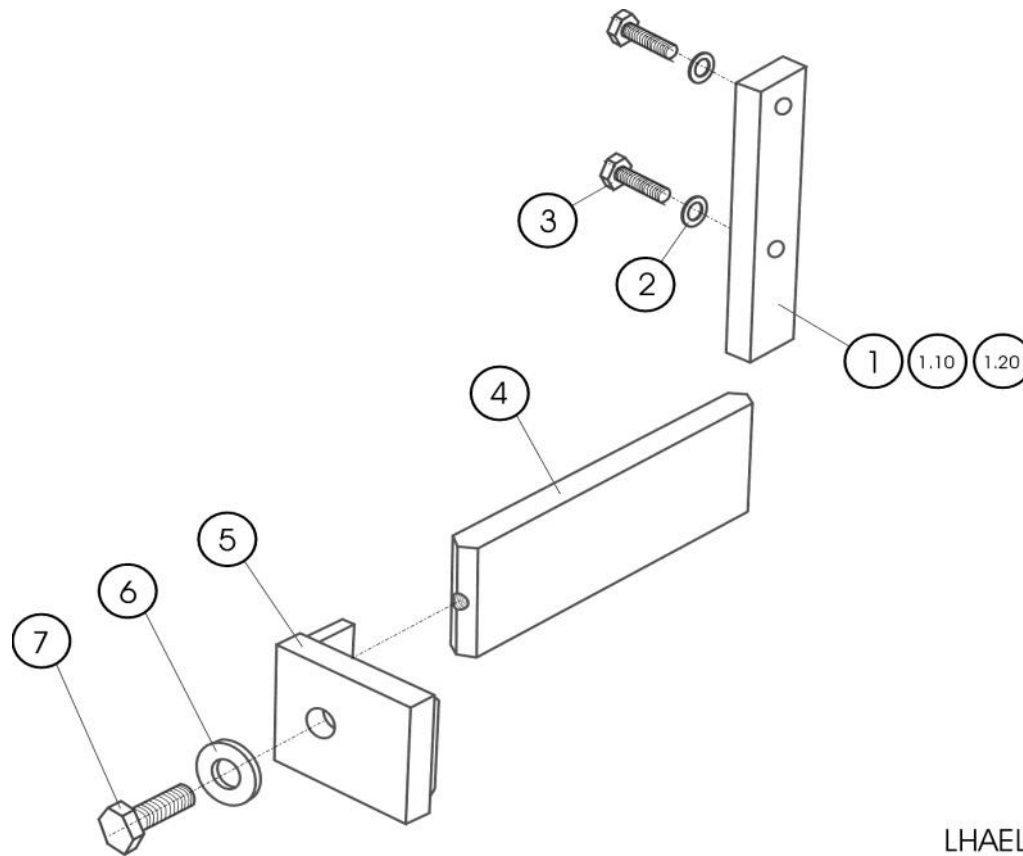


Zeichnungsnr

LHAEL4\_029\_0

431Z/ZS/M/MR/MSR

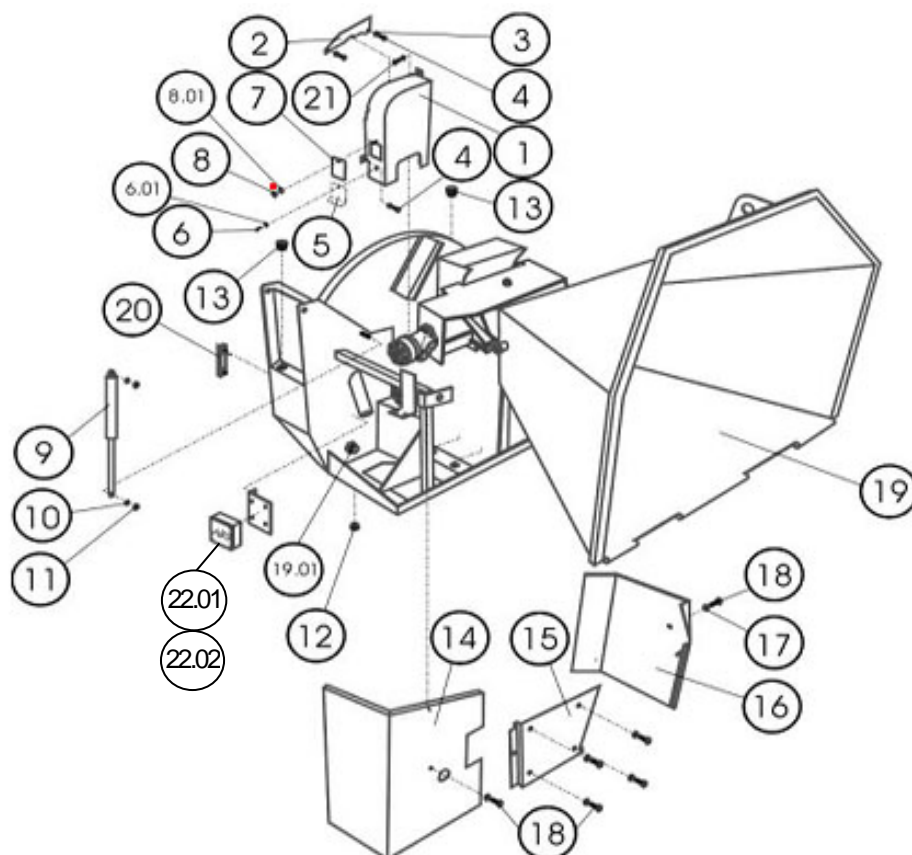
Messerbefestigung



LHAEL-4.029

POS	MENGE	ARTIKELNR	BEZEICHNUNG
1. 00	1	TS/014.003038	Seitenmesser f. 431
2. 00	2	D127-10	Federring 10mm verz.
3. 00	2	D933-M10x30	6kt-Schraube M10x30 verz.
4. 00	1	TS/014.013001	Untermesser 426-431
5. 00	1	TS/014.0132-4	Druckplatte
6. 00	1	D125-16	U-Scheibe A17
7. 00	1	D933-M16x45	6kt-Schraube M16x45 verz.

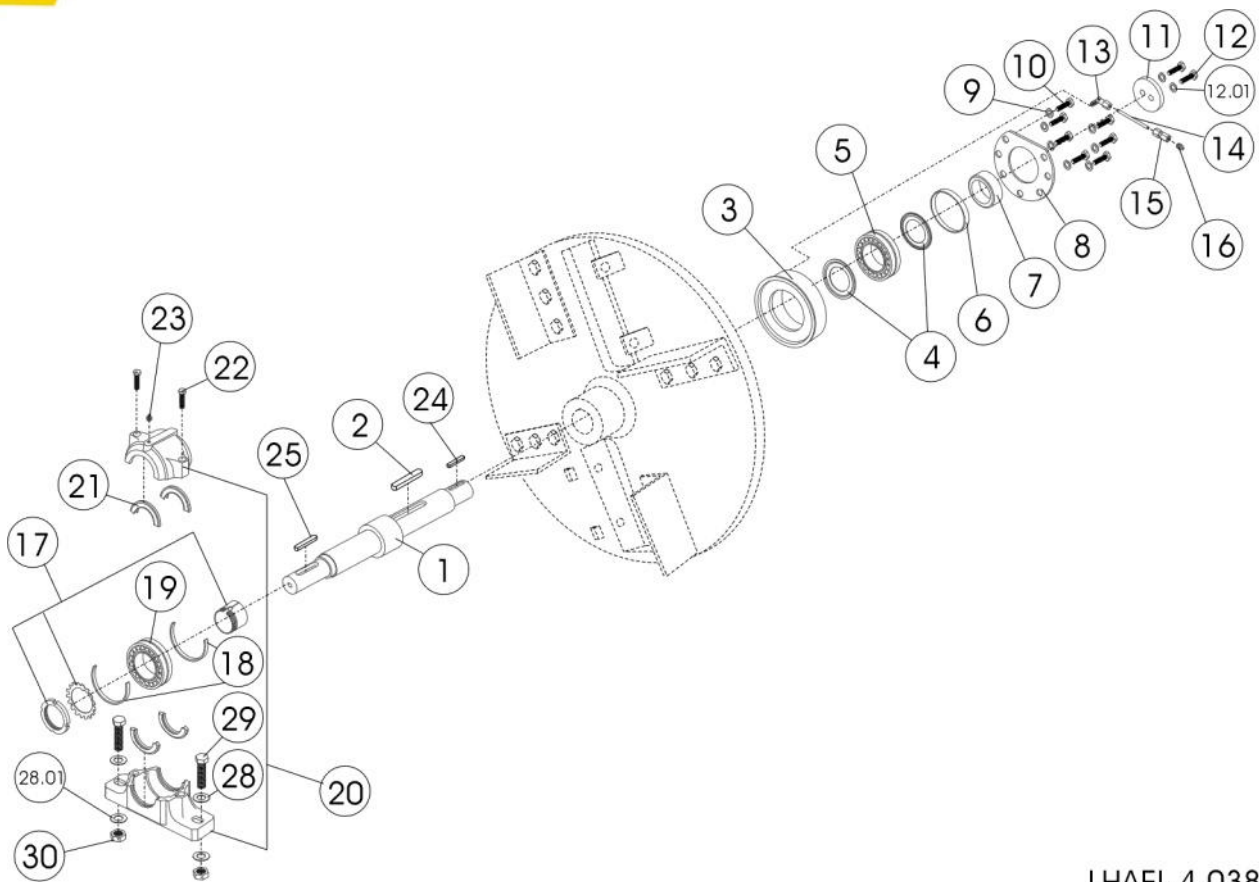
## Gehäuse



LHAEL-4.036.2

POS	MENGE	ARTIKELNR	BEZEICHNUNG
1. 00	1	3543111570001	Riemenschutz 2070
2. 00	1	TS/014.0036-7	Abdeckbl.Geh.-Haube bis 92/705
2. 10	1	TS/014.017004	Abdeckbl.Geh.-Haube(ab 92/744)
3. 00	3	D125-8	U-Scheibe A8,4
4. 00	3	D933-M8x16	6kt-Schraube M8x16 verz.
5. 00	1	entfällt	Blech-Riemenschutz (bis 92/682)
6. 00	1	D933-M8x16	6kt-Schraube M8x16 verz.
6. 01	1	D125-8	U-Scheibe A8,4
7. 00	1	TS/014.057005	Riemenkontr.-klappe
8. 00	1	D980-SM8	Sicherungsmutter SM8 verz.
8. 01	1	D125-8	U-Scheibe A8,4
9. 00	1	G500N-300-500	Gasfeder
10. 00	2	D125-10	U-Scheibe A10,5 verz.
11. 00	2	D980-SM10	Sicherungsmutter SM10 verz.
12. 00	1	TSHVST18x1,5	Verschlußstopfen M18x1,5
13. 00	2	TSKM18ROAAS	Tankverschluß
14. 00	1	TS/014.0161-2	Abdeckblech links
15. 00	1	TS/014.017033	Abdeckblech hinten
16. 00	1	TS/014.0171-2	Abdeckblech-rechts
17. 00	6	D125-10	U-Scheibe A10,5 verz.
18. 00	6	D933-M10x25	6kt-Schraube M10x25 verz.
19. 00	1	TS/014.001000	Gehäuse 426-431
19. 01	2	2364202010000	Anschweißverschraubung
20. 00	1	TSSLVO76/12	Oelstandsanzeige
21. 01	1	D933-M8x12	6kt-Schraube M8x12 verz.
22. 01	1	ABS HC960	ABS Pilot System Nbr 155016 =>
22. 02	1	EHBPS/0032	ABS Pilot System Nbr 155016 =>





LHAEL-4.038

POS	MENGE	ARTIKELNR	BEZEICHNUNG
1. 00	1	TS/014.026016	Welle 431 Z/M
2. 00	1	D6885-1811100	siehe tsD6885-18x11x100
3. 00	1	TS/014.024011	Lagergehäuse 426-431
4. 00	2	TSF22211AV	Nilos-Ring
5. 00	1	TSF22211CW33	Pendelrollenlager
6. 00	1	TS/014.024008	Distanzring 100x15breit
7. 00	1	TS/014.024014	Zwischenring Z Ý70x23
8. 00	1	TS/014.013010	Lagerdeckel
9. 00	7	D6916-13	U-Scheibe 13mm
10. 00	7	D933-M12x40	6kt-Schraube M12x40 12.9
11. 00	1	TS/013.022009	Scheibe Ý70x10 2Bohr.Ý11
12. 00	2	D933-M10x25	6kt-Schraube M10x25 verz.
12. 01	2	D127-10	Federring 10mm verz.
13. 00	1	TSHWMNV04HL	Winkeleinschraubung 10/1 L 6
14. 00	1	2360100610000	Rohrleitung 6x1 vz 6L
15. 00	1	TSHGAMNW04HL	Einschraubung 10/1 L 6
16. 00	1	D71412M10x1	Schmiernippel M10x1 gerade
17. 00	1	TSFH311	Spannhülse m. Mutter
18. 00	2	TSFFRB9,5/100	Festring
19. 00	1	TSF22211CCK	Pendelrollenlager
20. 00	1	TSFSNH511TG	Stehlagergehäuse
21. 00	1	TSFTSNA511G	Abdichtung
22. 00	2	D931-M12x70	6kt-Schraube M12x70 verz.
23. 00	1	D71412M10x1	Schmiernippel M10x1 gerade
24. 00	1	D6885-10828	Paßfeder 10x8x28
25. 00	1	D6885-12863	Paßfeder 12x8x63
28. 00	2	D125-16	U-Scheibe A17
28. 01	2	D7349-17	U-Scheibe A17x6 verz.
29. 00	2	D931-M16x65	6kt-Schraube M16x65 verz.
30. 00	2	D980-SM16	Sicherungsmutter SM16 verz.

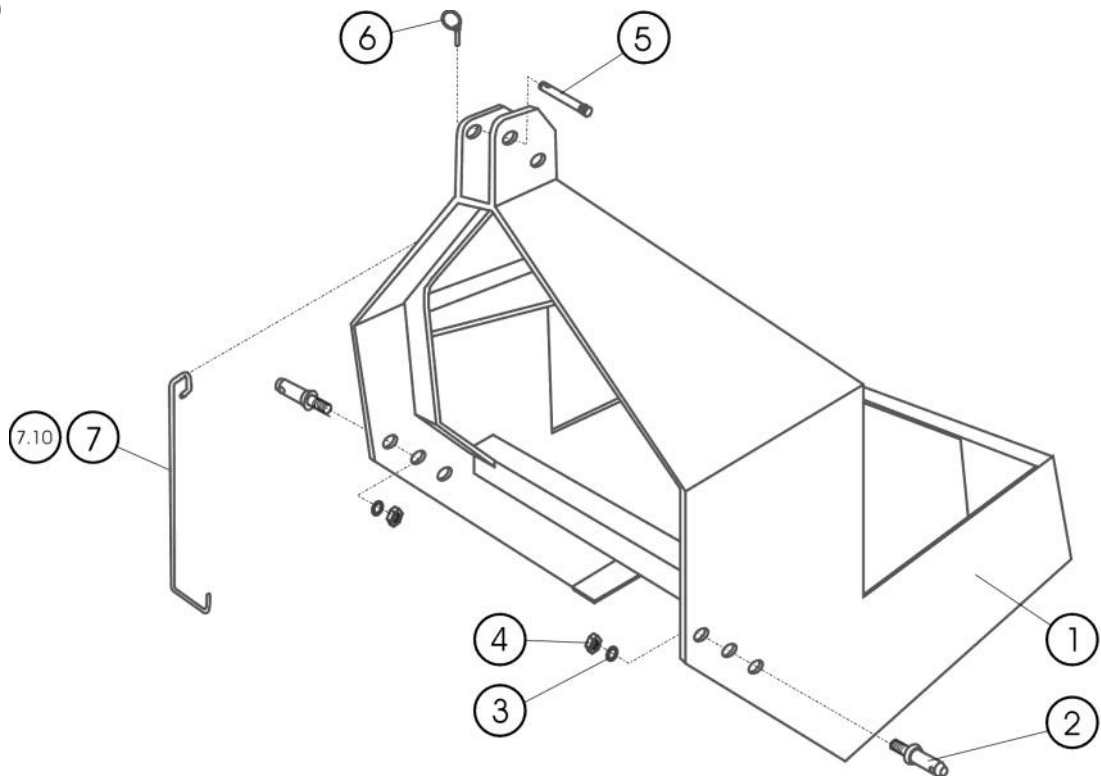
Zeichnungsnr

0

LHAEL4\_039\_

431Z

Dreipunktrahmen



LHAEL-4.039

POS	MENGE	ARTIKELNR	BEZEICHNUNG
1. 00	1	TS/014.0201-10	Dreipunktrahmen 431 nach
2. 00	2	TSKS206	Unterlenkerbolzen S 206
5. 00	1	TSKS	Stufenbolzen S 3234
6. 00	1	TSSKL10MM	Klappsplint 10mm
7. 00	1	TS/013.021012	Zapfwellenhalter

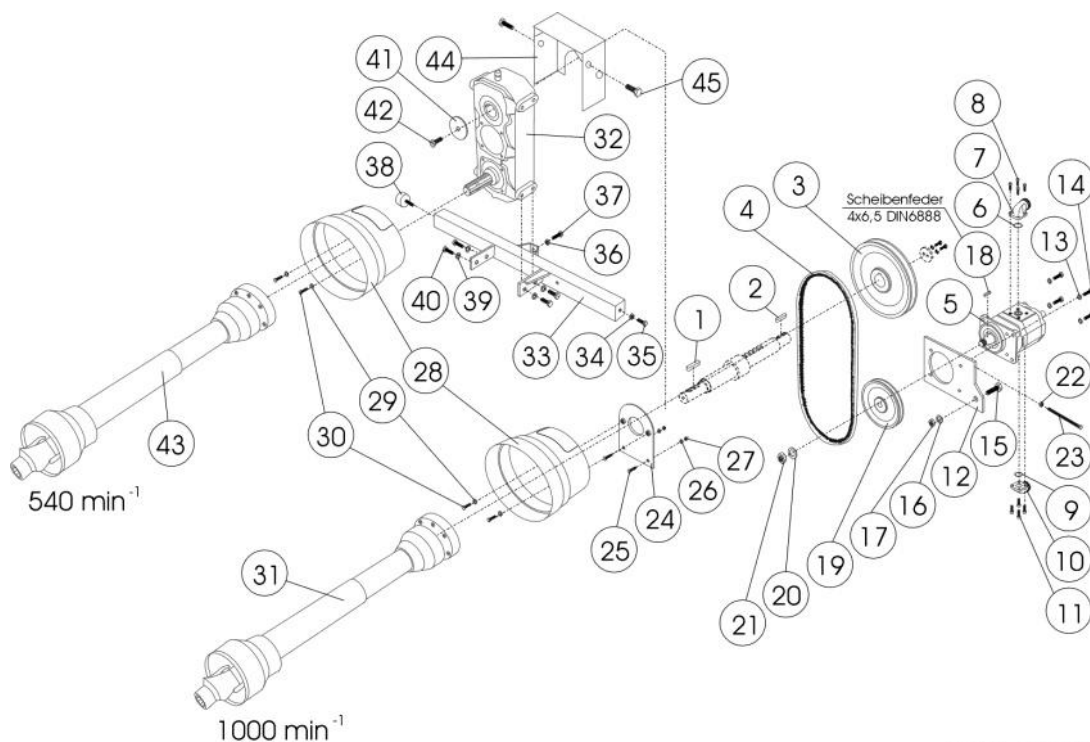


Zeichnungsnr

LHAEL4\_040\_

431Z  
Antrieb

0



LHAEL-4.040

POS	MENGE	ARTIKELNR	BEZEICHNUNG
1. 00	1	D6885-12863	Paßfeder 12x8x63
2. 00	1	D6885-10828	Paßfeder 10x8x28
3. 00	1	SPB200x1/35	Keilriemenscheibe Z
4. 00	1	SPB1250FOZ	Keilriemen, flanken offen
5. 00	1	2206020112001	Hydr.-Pumpe linksdrehend
6. 00	1	TSK-OR24x2,5	O-Ring 24x2,5
7. 00	1	TSHBFW22L/40	Flansch
8. 00	4	D912-M6x25	Schraube M6x25 verzinkt
9. 00	1	TSK-OR18x2,5	O-Ring 18x2,5
10. 00	1	TSHBFW12L/35	Flansch
11. 00	4	D912-M6x25	Schraube M6x25 verzinkt
12. 00	1	TS/014.05710-12	Pumpenhalter Hydr.
13. 00	4	D125-8	U-Scheibe A8,4
14. 00	4	D933-M8x25	6kt-Schraube M8x25 verz.
15. 00	1	D931-M12x80	6kt-Schraube M12x80 verz.
16. 00	2	D125-13	U-Scheibe A13
17. 00	1	D980-SM12	Sicherungsmutter SM12 verz.
19. 00	1	SPB118x1/K	Keilriemenscheibe SPB 118 x 1
20. 00	1	D127-12	Federring 12mm verz.
21. 00	1	D936-M12x1,25	6kt-Mutter M12x1,25
22. 00	1	D933-M10x100	6kt-Schraube M10x100 verz.
23. 00	1	D934-M10	6kt-Mutter M10 verz.
24. 00	1	TS/014.003041	Schutztopfhalter
25. 00	2	D933-M8x35	6kt-Schraube M8x35 verz.

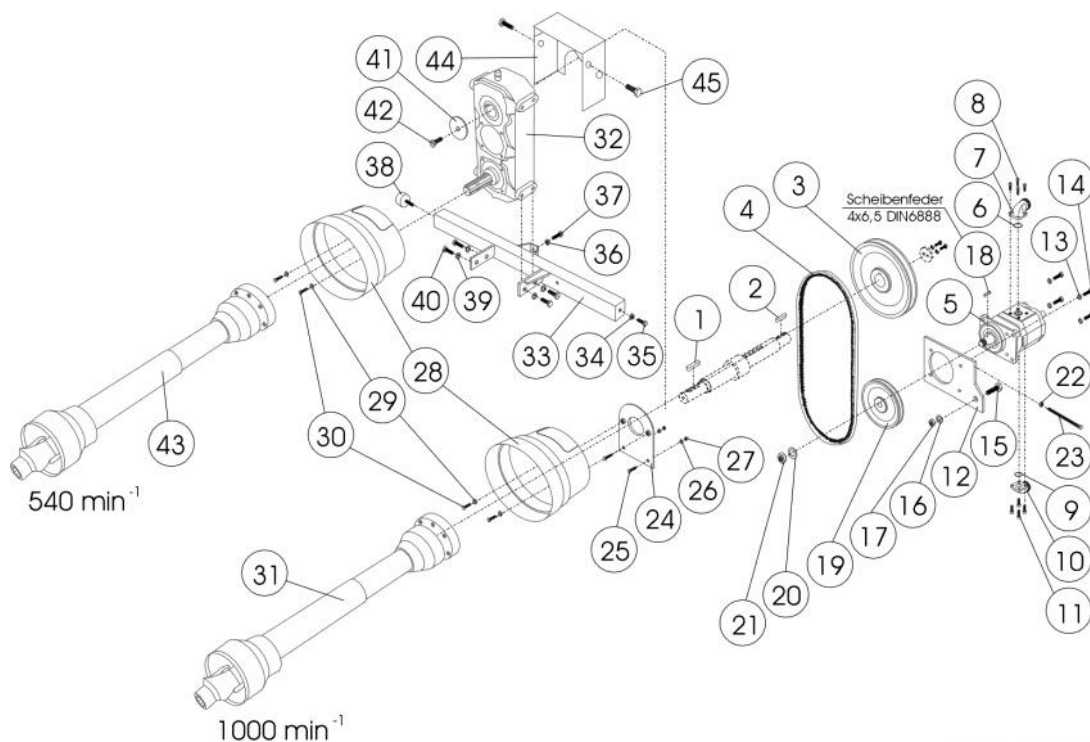
**SAELEN TS** INDUSTRIE

Zeichnungsnr

LHAEL4\_040\_

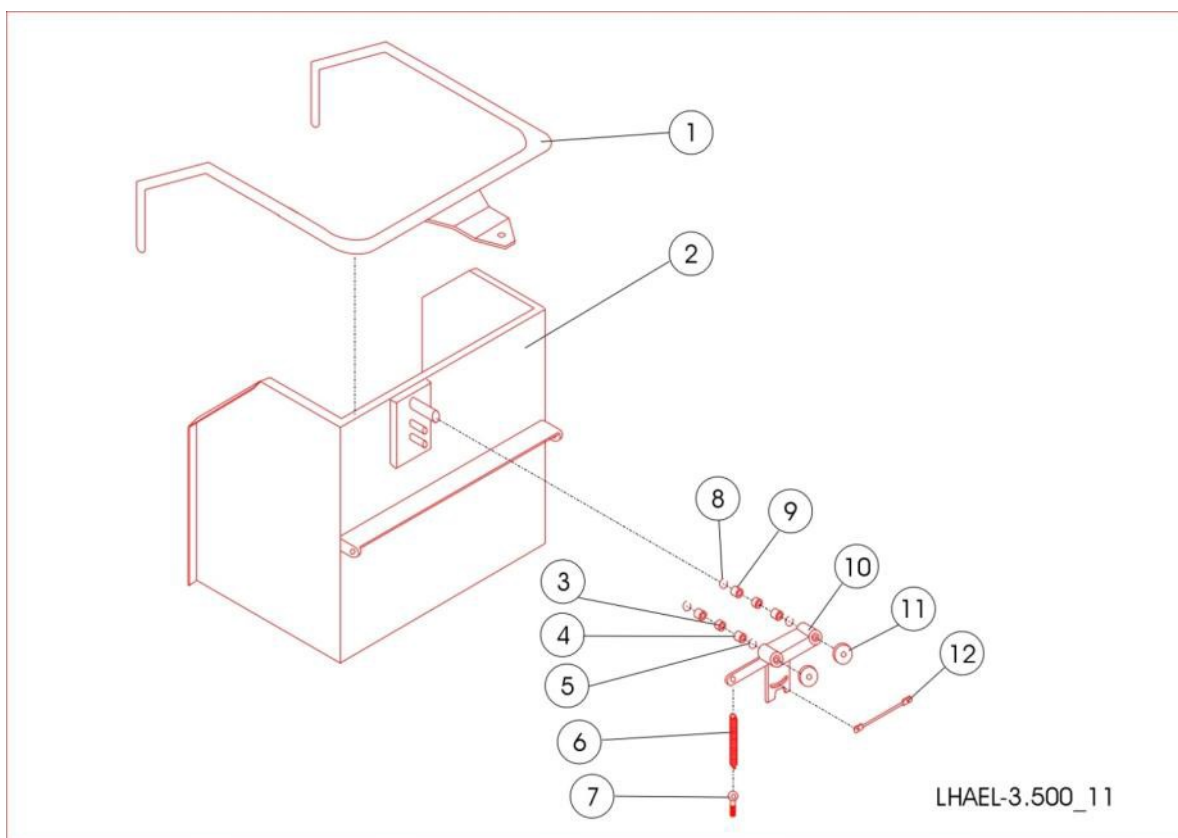
431Z  
Antrieb

0

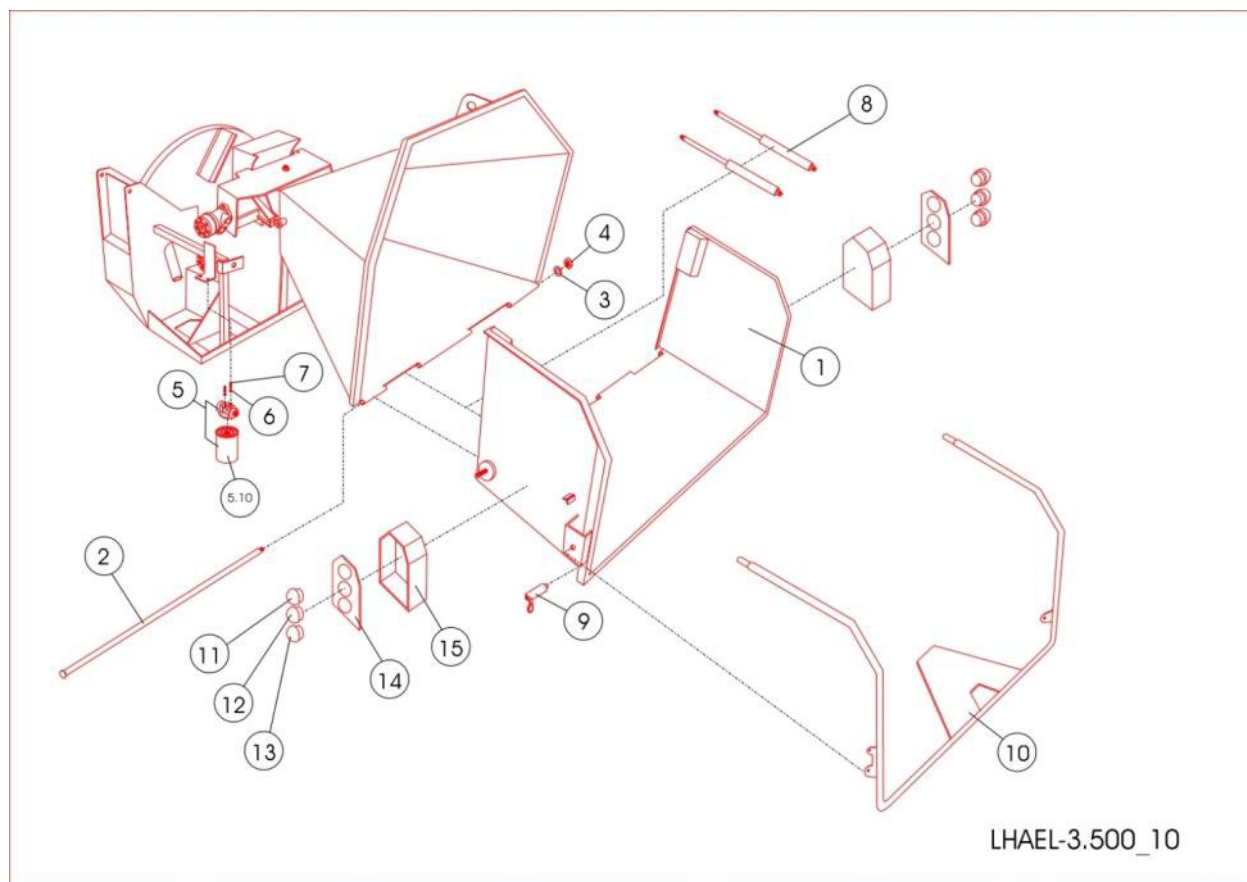


LHAEL-4.040

POS	MENGE	ARTIKELNR	BEZEICHNUNG
26. 00	2	D125-8	U-Scheibe A8,4
27. 00	2	D934-M8	6kt-Mutter M8 verz.
28. 00	1	TSA4171401	Schutztopf mit Montageöffnung
29. 00	2	D125-10	U-Scheibe A10,5 verz.
30. 00	2	D933-M10x20	6kt-Schraube M10x20 verz.
31. 00	1	106086N007002	Gelenkwelle f. Zapfen D 40
32. 00	1	TSAIMR4RB	Getriebe IMR 4
33. 00	1	TS/015.0401-8	Drehmomentstütze IMR4
34. 00	1	D934-M12	6kt-Mutter M12 verz.
35. 00	1	D933-M12x50	6kt-Schraube M12x50 verz.
36. 00	1	D934-M12	6kt-Mutter M12 verz.
37. 00	1	D933-M12x50	6kt-Schraube M12x50 verz.
38. 00	1	TSGD50/21	Gummipuffer ø50
38. 01	1	D934-M10	6kt-Mutter M10 verz.
39. 00	4	D127-12	Federring 12mm verz.
40. 00	4	D933-M12x25	6kt-Schraube M12x25 verz.
41. 00	1	TS/013.022010	Scheibe Y70x10
42. 00	1	D933-M16x50	6kt-Schraube M16x50 verz.
43. 00	1	106086N007563	Gelenkwelle
44. 00	1	TS/014.0165-8	Wellenschutz (Sensor)
45. 00	2	D933-M12x20	6kt-Schraube M12x20 verz.



POS	MENGE	ARTIKELNR	BEZEICHNUNG
1. 00	1	3545011180001	Schaltbügel
2. 00	1	3545011170011	Trichterklappe
3. 00	1	TSK6206-2RS1	Lager 6206 2RS1
4. 00	1	TSK6206-2RS1	Lager 6206 2RS1
5. 00	2	1152000620662	Innenseegerring 62 MM
6. 00	1	TS/01092007	Zugfeder Typ 431 verzinkt
7. 00	1	D444-M10x50	Augenschraube M10x50
8. 00	2	1152000620662	Innenseegerring 62 MM
9. 00	2	TSK6206-2RS1	Lager 6206 2RS1
10. 00	1	3510011520041	Gelenkarm
11. 00	1	TS/012.058004	Scheibe 222-EU
12. 00	2	KGIR12DO	Gelenkauge GIR12DO
12. .01	1	TS/012.058004	Scheibe



POS	MENGE	ARTIKELNR	BEZEICHNUNG
1.00	1	3545011170011	Trichterklappe
2.00	1	TS/014.219000	Schanierbolzen
3.00	1	D125-13	U-Scheibe A13
4.00	1	D980-SM12	Sicherungsmutter SM12 verz.
5.00	1	TSKMPS9050SG1	Filtergehäuse
5.10	1	TSHCS50P25A	Wechselpartrone Bgr. 50
6.00	1	D127-8	Federring 8mm verz.
7.00	1	D933-M8x20	6kt.-Schraube M8x20 verz.
8.00	1	216000200000	Gasfeder 2000N
9.00	1	TSBS1010	Federriegel
10.00	1	3545011180001	Schaltbügel
11.00	2	entfällt	Grobhandtaster Rot
12.00	2	ETNFAK/J	Grobhandtaster Gelb
13.00	2	ETNFAK/R	Grobhandtaster Schwarz
14.00	2	3543111310020	Abdeckblech Pilzschalter
15.00	2	3543111300031	Halter Pilzschalter
16.00	1	3535011270001	Führung f. Schaltbügel
16.10	1	3535011280001	Führung f. Schaltbügel





### **Saelen**

3 rue Jules Verne  
L'Orée du Golf - BP 17  
59790 Ronchin  
Tél : + 33 (0)3 20 43 87 87  
Fax : +33 (0)3 20 34 12 73  
[contact@saelen.fr](mailto:contact@saelen.fr) [www.salen.fr](http://www.salen.fr)

---

### **Pièces détachées**

Tél : + 33 (0)3 20 43 24 89  
Fax : +33 (0)3 20 34 12 73

### **TS Industrie**

TS Industrie GmbH  
Weserstr. 2  
D - 47506 Neukirchen - Vluyn (Germany)  
Tel.: +49 2845 / 9292-0  
Fax: +49 2845 / 9292-28  
[kontakt@ts-industrie.de](mailto:kontakt@ts-industrie.de)

---