



327ZS - WS/20PTOT

Jusqu'au/Until/Bis zum: 185199

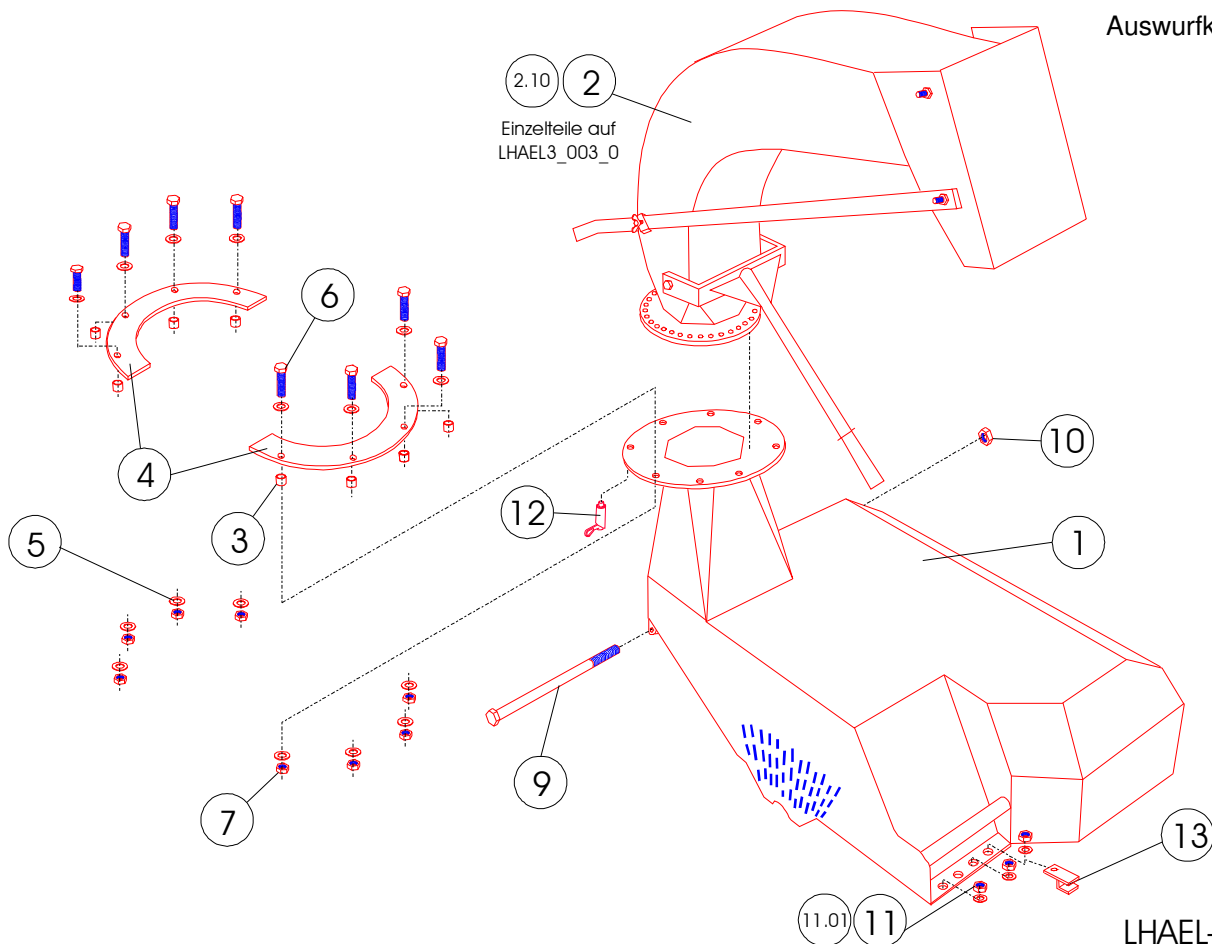
Ersatzteilliste

Catalogue pièces

saelen.fr ts-industrie.eu

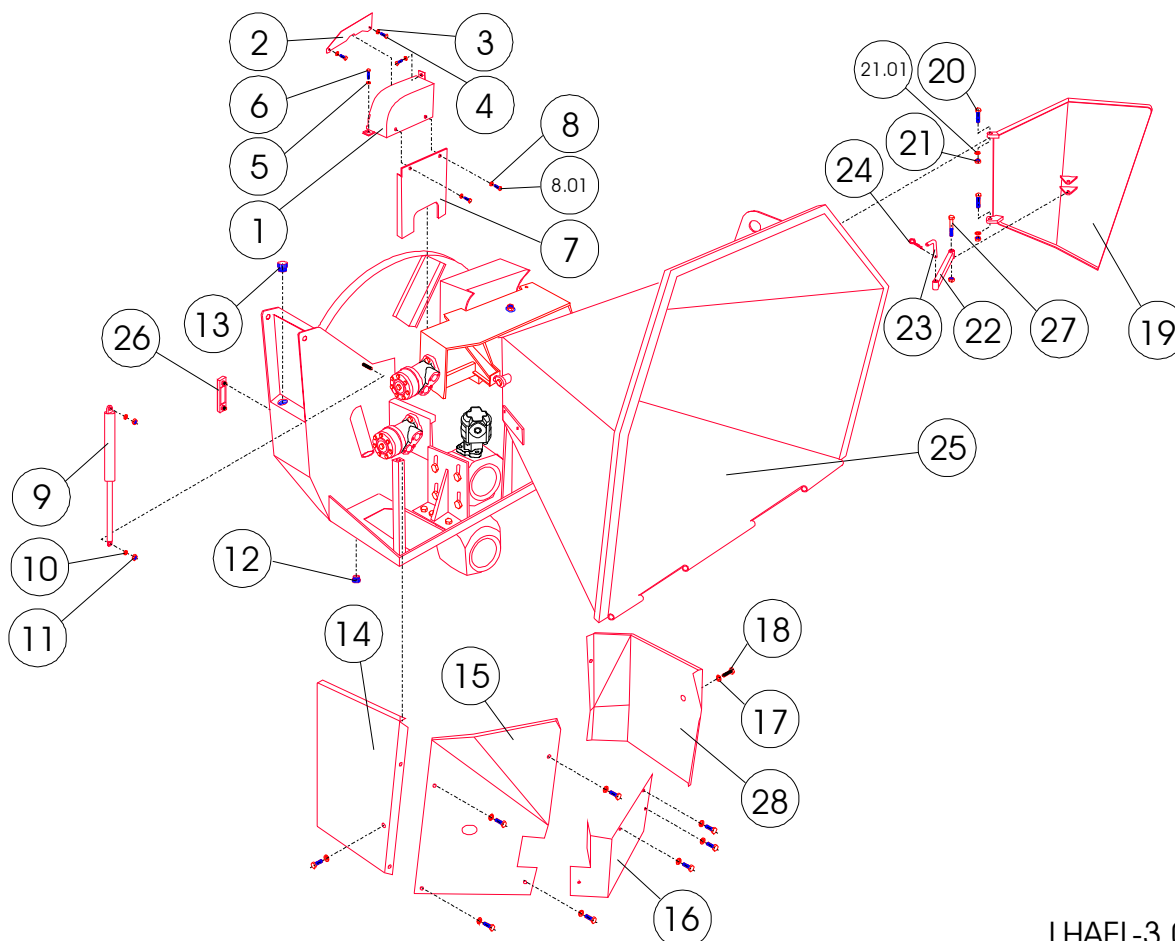
SAELEN[®] TS INDUSTRIE[®]

ET-Liste: ts77-1000-000-0022
Stand: 25.08.2008



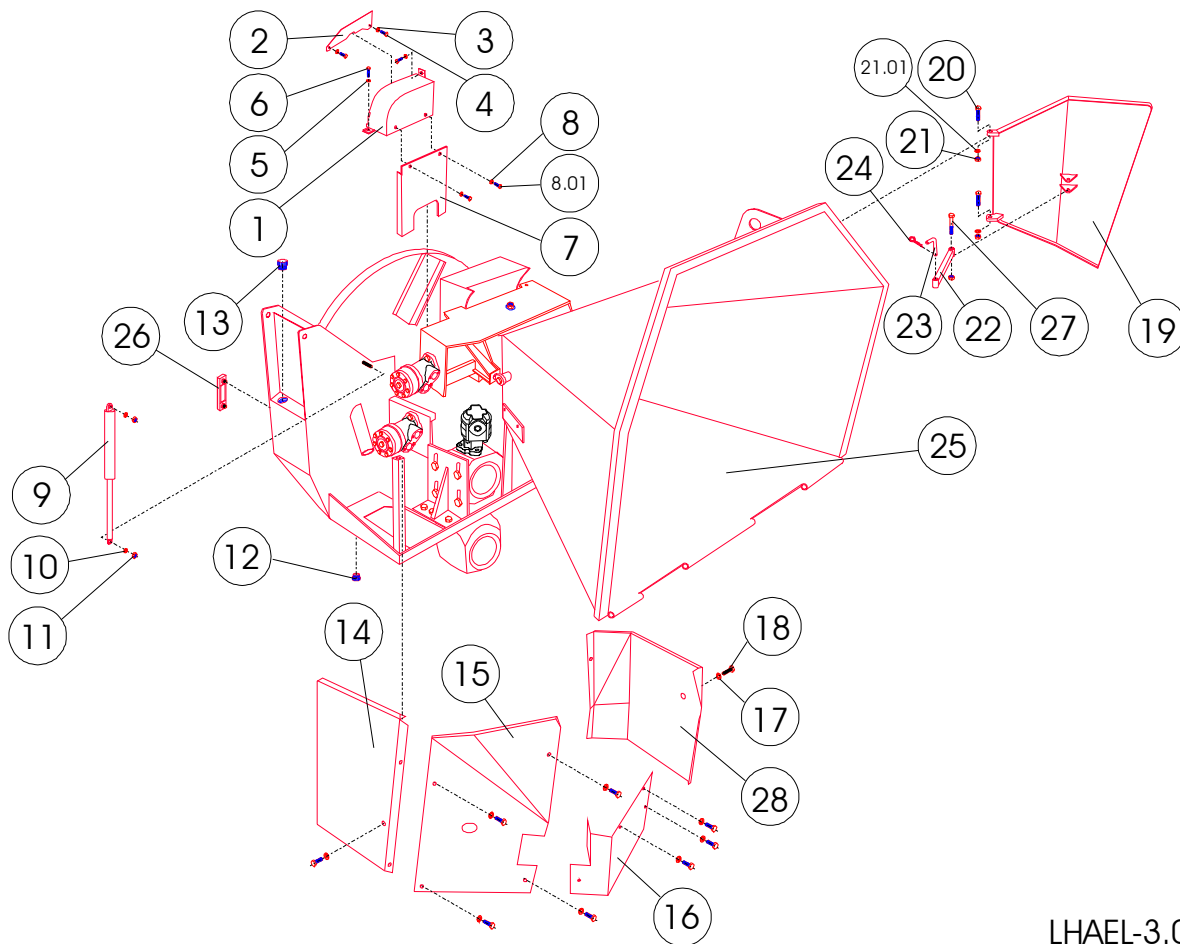
POS	MENGE	ARTIKELNR	BEZEICHNUNG
1. 00	1	ts/012.0051-23	Haube geschw.f.222
2. 00	1	200aw	Auswurfkanal kpl.
2. 10	1	200vaw	verlängerter Auswurfkanal kpl.
3. 00	8	ts/014.019005	Distanzrohr Y16x2x16lg
4. 00	2	ts/014.019004	Ring geteilt
5. 00	16	tsD125-10,5vz	U-Scheibe A10,5 verz.
6. 00	8	tsD933-m10x50	6kt-Schraube M10x50 verz.
7. 00	8	tsD980-sm10	Sicherungsmutter SM10 verz.
8. 00	2	tsD125-17vz	U-Scheibe A17
9. 00	1	tsD931-m16x200	6kt-Schraube M16x200 verz.
10. 00	1	tsD980-sm16	Sicherungsmutter SM16 verz.
11. 00	3	tsD980-sm10	Sicherungsmutter SM10 verz.
11. 01	3	tsD7349-10,5x4	U-Scheibe A10,5x4 verz.
12. 00	1	tsbs1010	Federriegel
13. 00	1	ts/014.01915-16	Hackscheiben-Klaue

LHAE-2.069



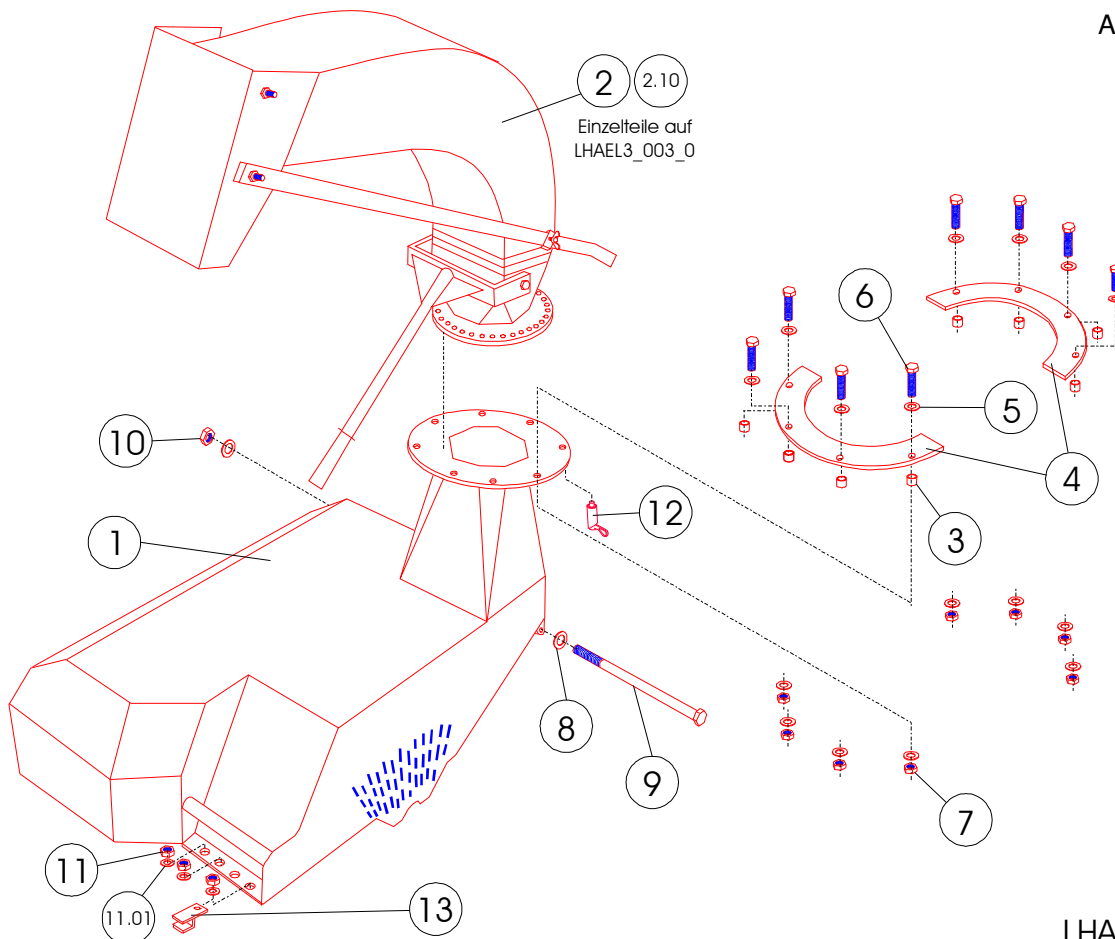
LHAEL-3.001/1

POS	MENGE	ARTIKELNR	BEZEICHNUNG
1.00	1	ts/013.055003	Riemenschutz oben (ab 92/783)
2.00	1	ts/013.017004	Abdeckbl.Geh.-Haube (ab92/783)
3.00	2	tsD125-8,4vz	U-Scheibe A8,4
4.00	2	tsD933-m8x16	6kt-Schraube M8x16 verz.
5.00	2	tsD125-8,4vz	U-Scheibe A8,4
6.00	2	tsD933-m8x16	6kt-Schraube M8x16 verz.
7.00	1	ts/013.055007	Riemenschutz unten (ab 92/783)
8.00	2	tsD125-8,4vz	U-Scheibe A8,4
8.01	2	tsD933-m8x16	6kt-Schraube M8x16 verz.
9.00	1	tsg500n-300-500	Gasfeder
10.00	2	tsD125-10,5vz	U-Scheibe A10,5 verz.
11.00	2	tsD980-sm10	Sicherungsmutter SM10 verz.
12.00	1	tshvst18x1,5	Verschlußstopfen M18x1,5
13.00	2	tskm18roaas	Tankverschluß
14.00	1	ts/013.057001	Seitenblech links (ab 92/783)
15.00	1	ts/013.057003	Abdeckblech-Ventil (ab 92/783)
16.00	1	ts/013.058002	Abdeckblech (ab 92/783)
17.00	9	tsD125-10,5vz	U-Scheibe A10,5 verz.
18.00	9	tsD933-m10x25	6kt-Schraube M10x25 verz.
19.00	1	ts/013.051001	Seitenschutz Typ 325-327 EU
20.00	2	tsD933-m12x45	6kt-Schraube M12x45 verz.
21.00	3	tsD980-sm12	Sicherungsmutter SM12 verz.
21.01	3	tsD125-13vz	U-Scheibe A13
22.00	1	ts/013.0514-5	Verbindungsstange EU



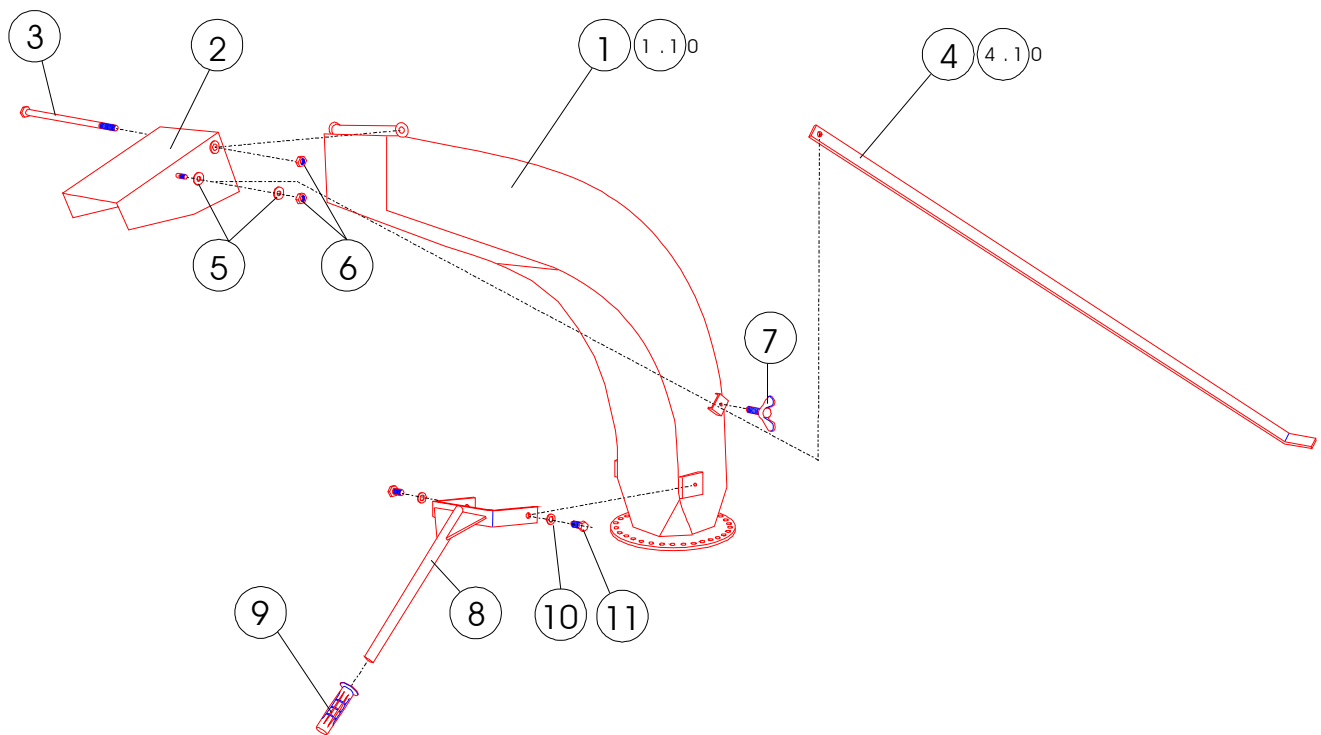
LHAE3-3.001/1

POS	MENGE	ARTIKELNR	BEZEICHNUNG
23.00	1	ts/013.051006	Absteckbolzen Typ 325-327 EU
24.00	1	tskfest3mm	Federstecker 3mm
25.00	1	ts/013.0011-47	Gehäuse 327 (ab Kom 92/783)
26.00	1	tsslvo76/12	Ölstandsanzeige
27.00	1	tsD931-m12x70	6kt-Schraube M12x70 verz.
28.00	1	ts/013.058001	Seitenblech rechts (ab 92/783)



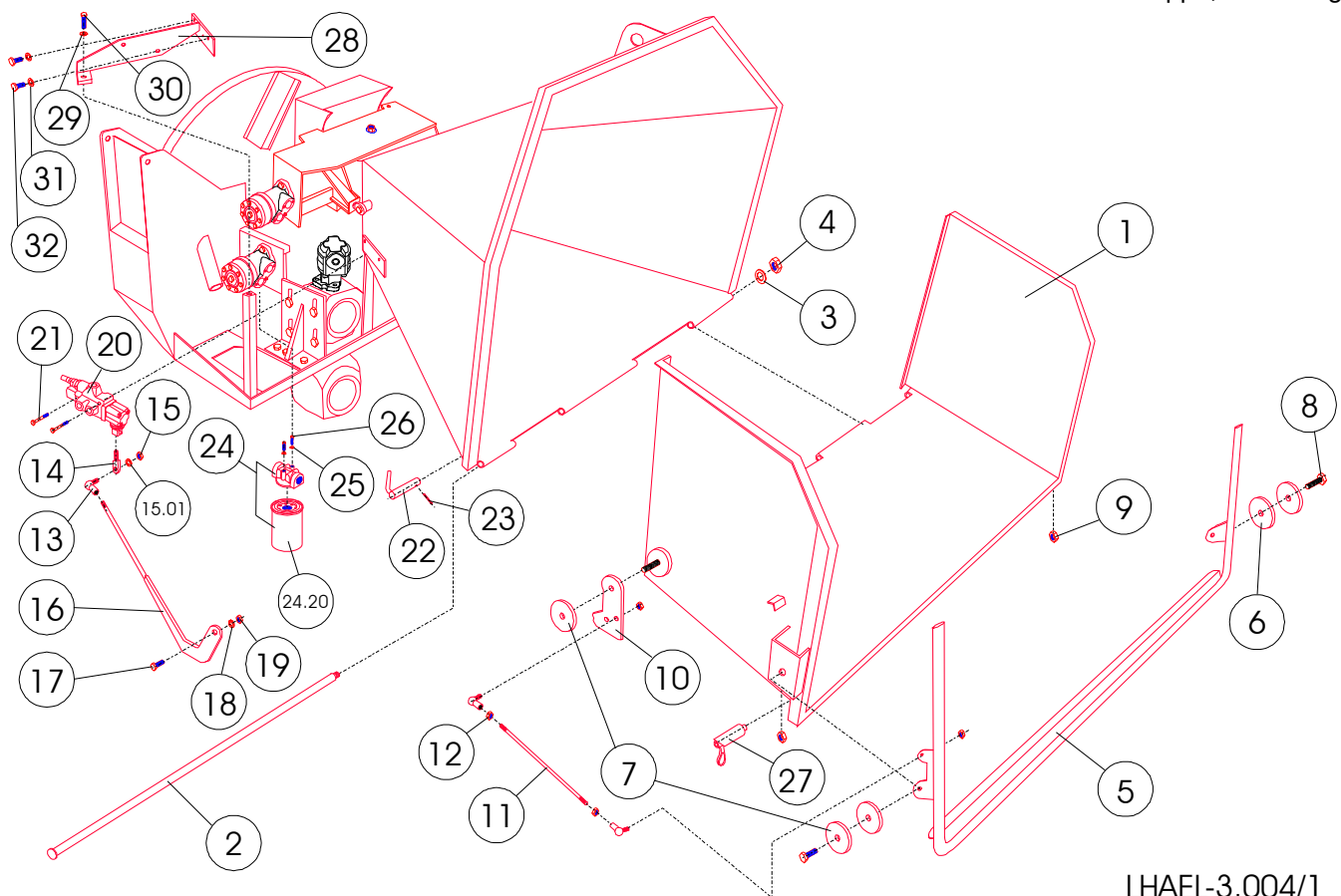
LHAEL-3.002

POS	MENGE	ARTIKELNR	BEZEICHNUNG
1.00	1	ts/013.0141-25	Haube
2.00	1	200aw	Auswurfkanal kpl.
2.10	1	200vaw	verlängerter Auswurfkanal kpl.
3.00	8	ts/014.019005	Distanzrohr Y16x2x16lg
4.00	2	ts/014.019004	Ring geteilt
5.00	16	tsD125-10,5vz	U-Scheibe A10,5 verz.
6.00	8	tsD933-m10x50	6kt-Schraube M10x50 verz.
7.00	8	tsD980-sm10	Sicherungsmutter SM10 verz.
8.00	2	tsD125-17vz	U-Scheibe A17
9.00	1	tsD931-m16x200	6kt-Schraube M16x200 verz.
10.00	1	tsD980-sm16	Sicherungsmutter SM16 verz.
11.00	3	tsD980-sm10	Sicherungsmutter SM10 verz.
11.01	3	tsD7349-10,5x4	U-Scheibe A10,5x4 verz.
12.00	1	tsbs1010	Federriegel
13.00	1	ts/014.01915-16	Hackscheiben-Klaue



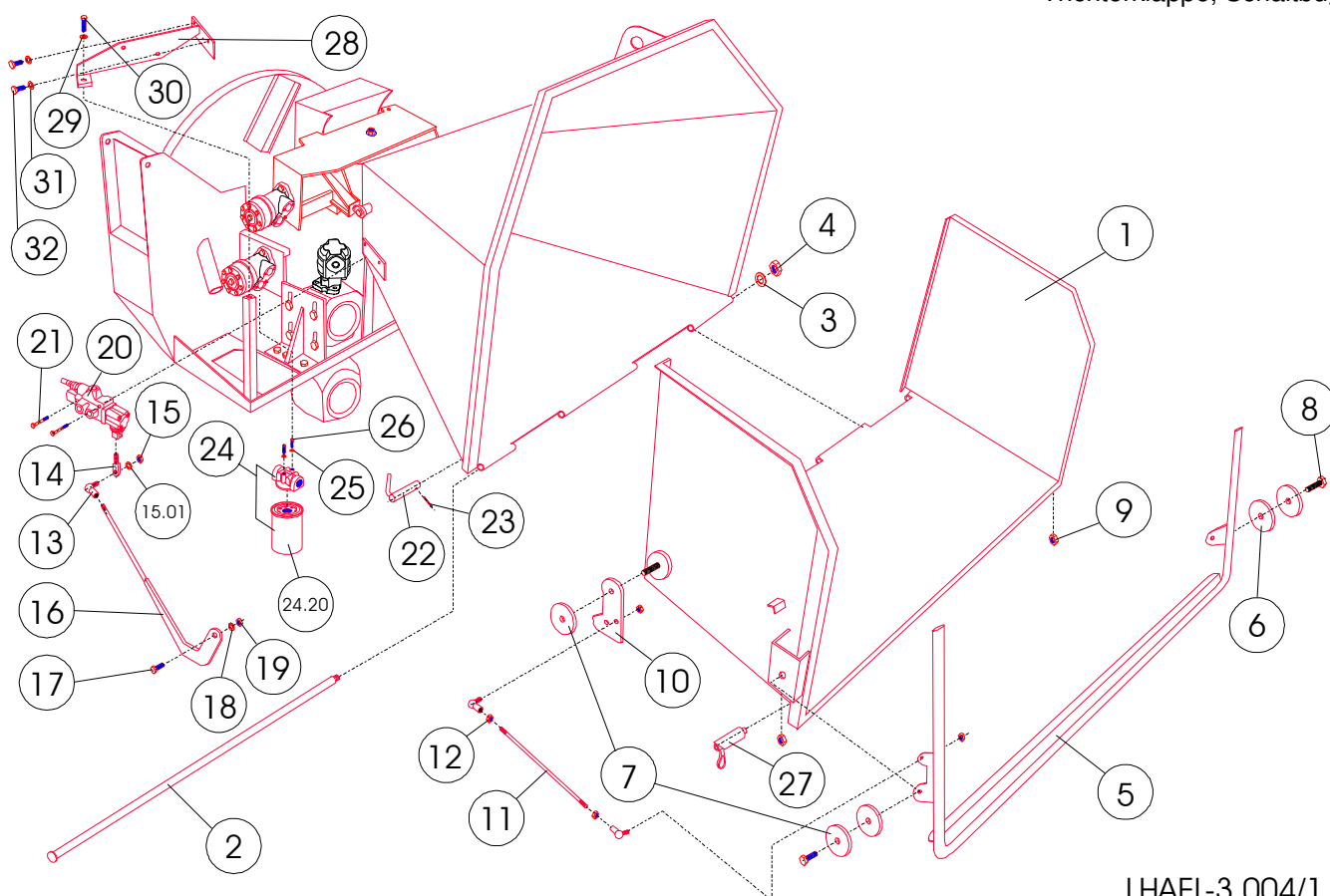
LHAEL-3.003

POS	MENGE	ARTIKELNR	BEZEICHNUNG
1.00	1	ts/014.0181-10	Auswurfrohr Serie
1.10	1	ts/014.0181-10()	Auswurfrohr (lang)
2.00	1	ts/014.01811-13	Auswurfklappe
3.00	1	tsD931-m10x220	6kt-Schraube M10x220 verz.
4.00	1	ts/014.019006	Stellhebel-Serie
4.10	1	ts/014.018014	Stellhebel-lang
5.00	2	tsD125-10,5vz	U-Scheibe A10,5 verz.
6.00	2	tsD980-sm10	Sicherungsmutter SM10 verz.
7.00	1	tsD316-m12x40	Flügelschraube M12x40 verz.
8.00	1	ts/014.0197-9	Handhebel
9.00	1	tsm495890	Handgriff
10.00	2	tsD125-13vz	U-Scheibe A13
11.00	2	tsD933-m12x20	6kt-Schraube M12x20 verz.



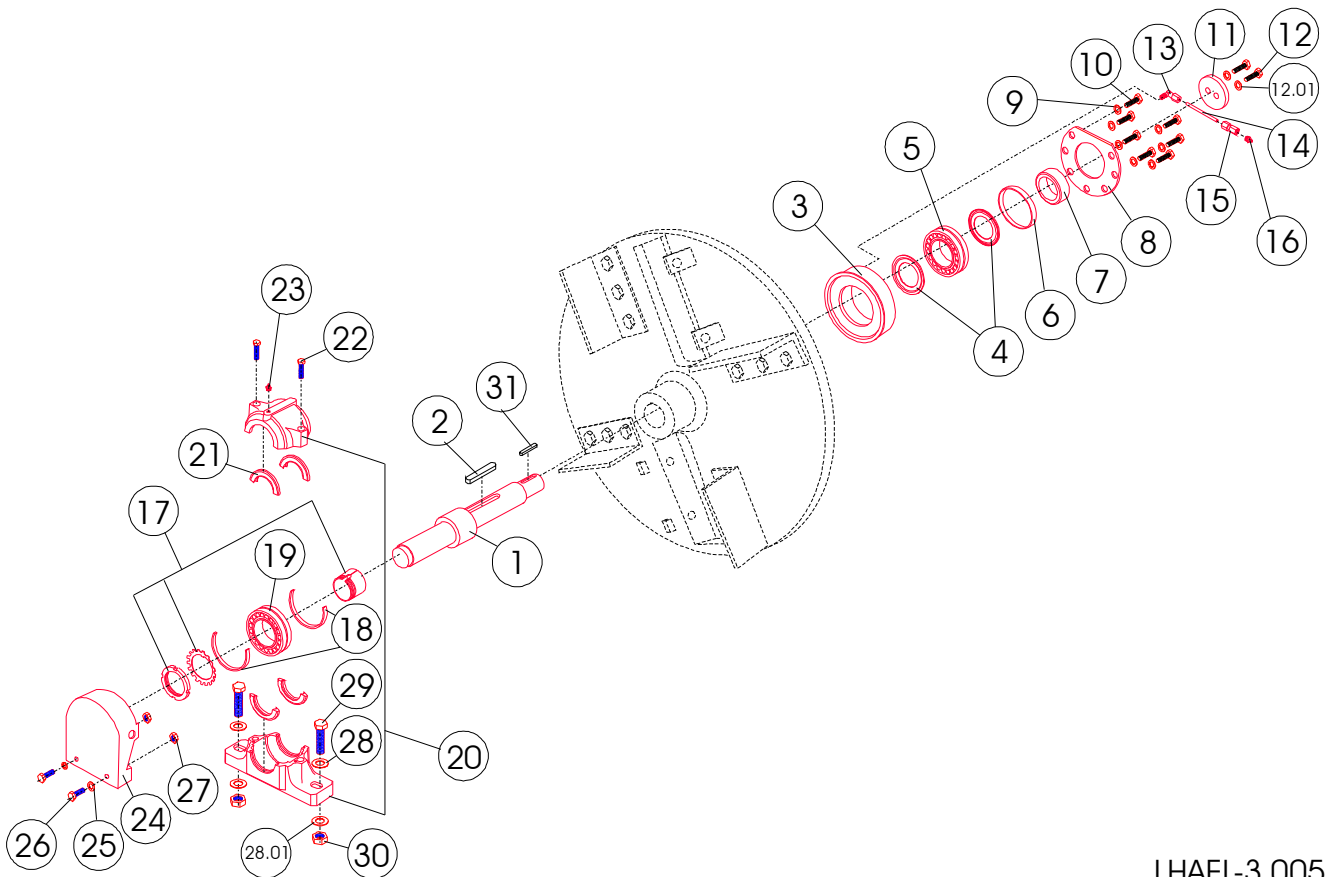
LHAEL-3.004/1

POS	MENGE	ARTIKELNR	BEZEICHNUNG
1.00	1	ts/013.0461-14	Trichterklappe-EU
2.00	1	ts/013.0481-2	Scharnierstange EU
3.00	1	tsD125-13vz	U-Scheibe A13
4.00	1	tsD980-sm12	Sicherungsmutter SM12 verz.
5.00	1	ts/013.0483-8	Schaltbügel Eu
6.00	2	tsg65-13x8	Gummischeibe
7.00	3	ts/013.047004	Scheibe 327 EU
8.00	2	tsD931-m12x55	6kt-Schraube M12x55 verz.
9.00	2	tsD980-sm12	Sicherungsmutter SM12 verz.
10.00	1	ts/013.047001	Umlenkhebel(Schaltstangen)
11.00	1	ts/013.047022	Schaltstange kurz M10x
12.00	3	tsD934-m10	6kt-Mutter M10 verz.
13.00	3	tsd71802gr4m10	Stahlwinkelgelenk M10
14.00	1	ts/013.04723-24	Schalthebel
15.00	3	tsD934-m10	6kt-Mutter M10 verz.
15.01	3	tsD127-10vz	Federring 10mm verz.
16.00	1	ts/013.055020	Schaltstange lg.M10(ab 92/783)
17.00	1	tsD933-m10x30	6kt-Schraube M10x30 verz.
18.00	1	tsD125-10,5vz	U-Scheibe A10,5 verz.
19.00	1	tsD934-m10	6kt-Mutter M10 verz.
20.00	1	tsa31sv2103zp7	Umschaltventil
21.00	2	tsD931-m8x50	6kt-Schraube M8x50 verz.
22.00	1	ts/013.0472-3	Sicherungsbolzen Y20
23.00	1	tsD1481-6x35	Spannstift 6x36



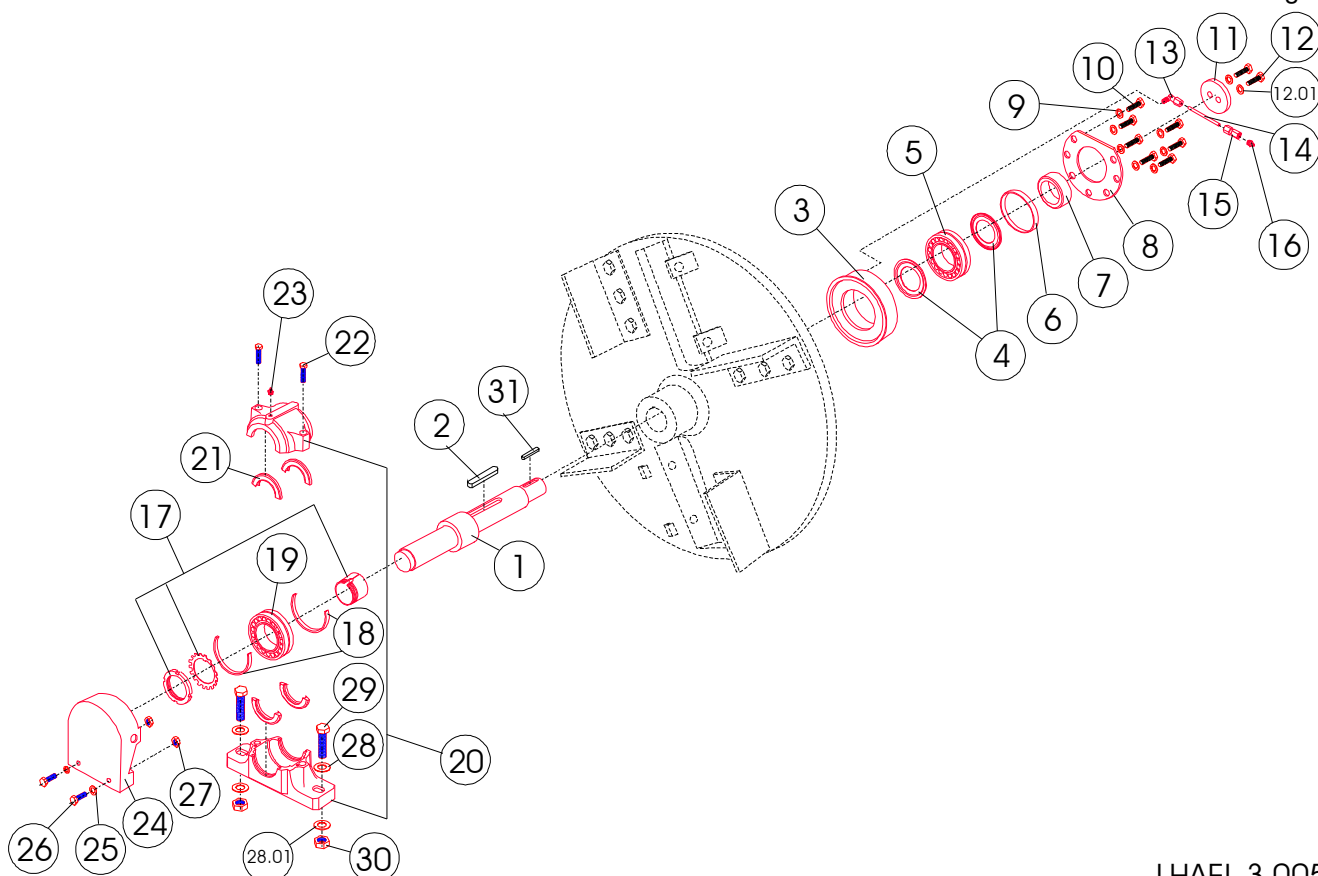
LHAEL-3.004/1

POS	MENGE	ARTIKELNR	BEZEICHNUNG
24. 00	1	tshts50-25vs	Saugfilter kpl.
24. 20	1	tshcs50p25a	Wechselfatrone Bgr. 50
25. 00	2	tsD127-8vz	Federring 8mm verz.
26. 00	2	tsD933-m8x20	6kt-Schraube M8x20 verz.
27. 00	1	tsbsx1010	Federriegel
28. 00	1	ts/013.055008	Ventilhalter
29. 00	1	tsD125-10,5vz	U-Scheibe A10,5 verz.
30. 00	1	tsD933-m10x20	6kt-Schraube M10x20 verz.
31. 00	2	tsD125-10,5vz	U-Scheibe A10,5 verz.
32. 00	2	tsD933-m10x20	6kt-Schraube M10x20 verz.



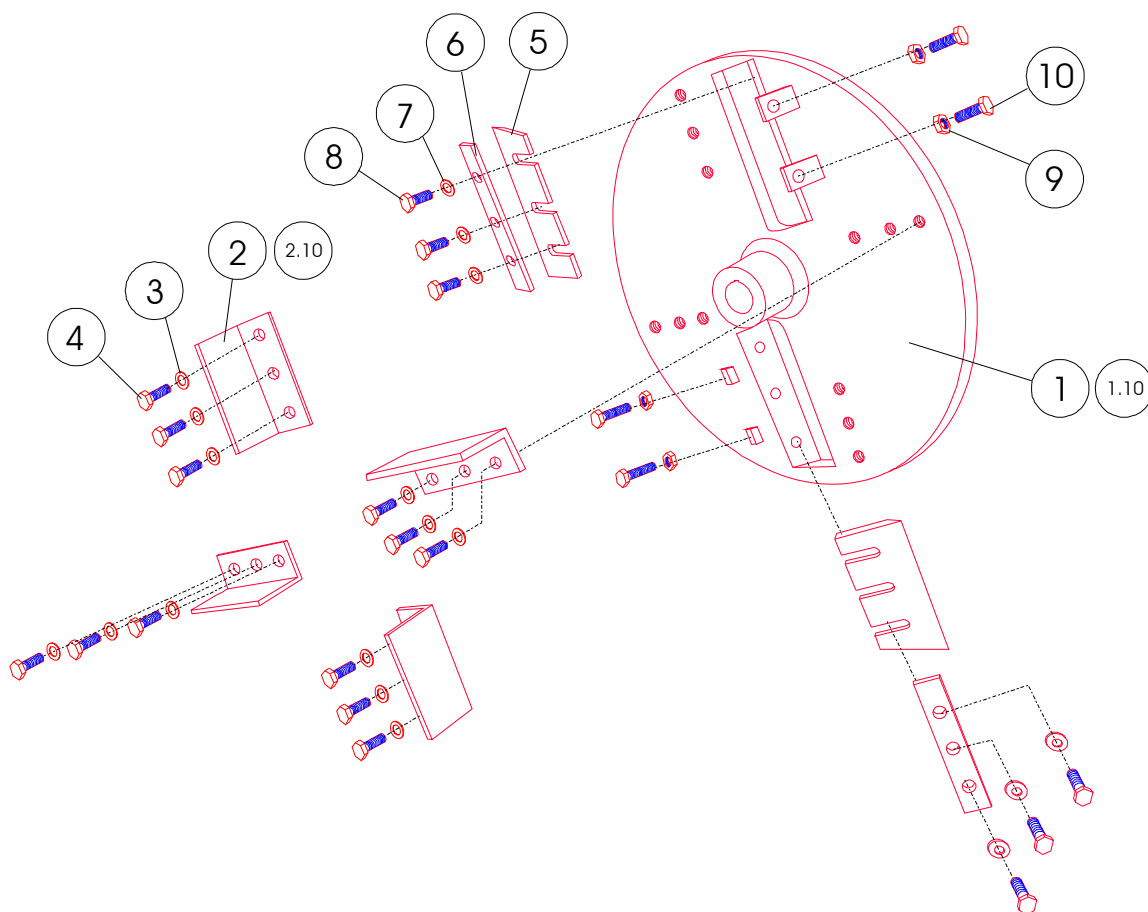
LHAEL-3.005

POS	MENGE	ARTIKELNR	BEZEICHNUNG
1. 00	1	ts/013.022003	Welle ZS 325-327
2. 00	1	tsD6885-14x9x100	Paßfeder 14x9x100
3. 00	1	ts/013.022006	Lagergehäuse 327
4. 00	2	tsf22210av	Nilosring
5. 00	1	tsf22210cw33	Pendelrollenlager
6. 00	1	ts/013.022008	Distanzring 90x84x11
7. 00	1	ts/013.022007	Zwischenring Z/ZS Ý70xÝ50.5x26
8. 00	1	ts/013.013006	Lagerdeckel
9. 00	7	tsD6916-13	U-Scheibe 13mm
10. 00	7	tsD933-m12x40/12.9	6kt-Schraube M12x40 12.9
11. 00	1	ts/013.022009	Scheibe Ý70x10 2Bohr.Ý11
12. 00	2	tsD933-m10x25	6kt-Schraube M10x25 verz.
12. 01	2	tsD125-10,5vz	U-Scheibe A10,5 verz.
13. 00	1	tshwmnv04hl	Winkeleinschraubung 10/1 L 6
14. 00	1	ts23-6010-061-0000	Rohrleitung 6x1 vz 6L
15. 00	1	tshgamnw04hl	Einschraubung 10/1 L 6
16. 00	1	tsD71412-m10x1	Schmiernippel M10x1 gerade
17. 00	1	tsfh311	Spannhülse m. Mutter
18. 00	2	tsffrb9,5/100	Festring
19. 00	1	tsf22211cck	Pendelrollenlager
20. 00	1	tsfsnh511tg	Stehlagergehäuse
21. 00	1	tsftsna511g	Abdichtung
22. 00	2	tsD931-m12x70	6kt-Schraube M12x70 verz.
23. 00	1	tsD71412-m10x1	Schmiernippel M10x1 gerade



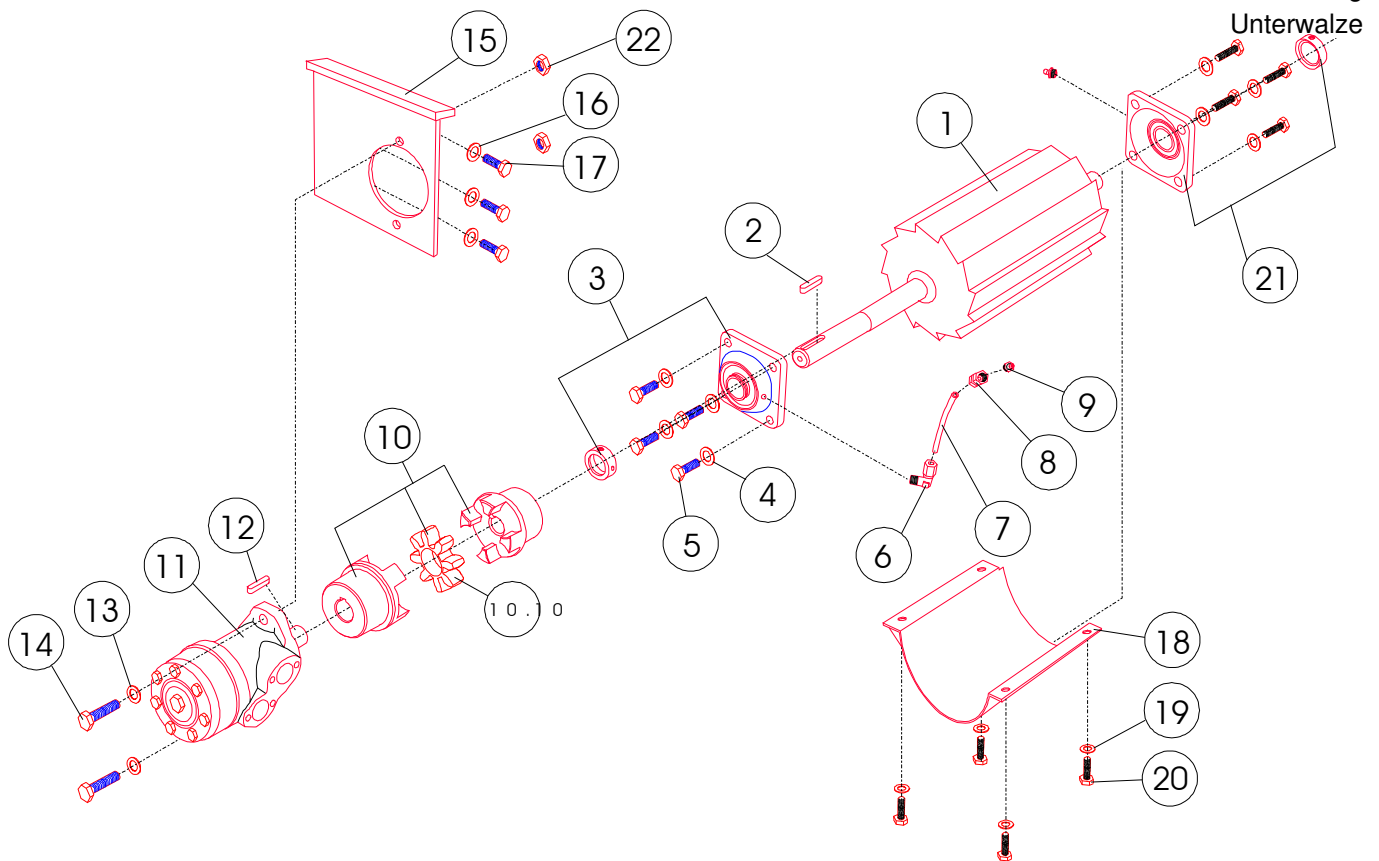
LHAEL-3.005

POS	MENGE	ARTIKELNR	BEZEICHNUNG
24. 00	1	ts/014.019010	Wellenschutz ZS
25. 00	2	tsD125-8,4vz	U-Scheibe A8,4
26. 00	2	tsD933-m8x35	6kt-Schraube M8x35 verz.
27. 00	2	tsD934-m8	6kt-Mutter M8 verz.
28. 01	2	tsD7349-17x6	U-Scheibe A17x6 verz.
28. 10	2	tsD125-17vz	U-Scheibe A17
29. 00	2	tsD931-m16x65	6kt-Schraube M16x65 verz.
30. 00	2	tsD980-sm16	Sicherungsmutter SM16 verz.
31. 00	1	tsD6885-12x8x50	Paßfeder 12x8x50



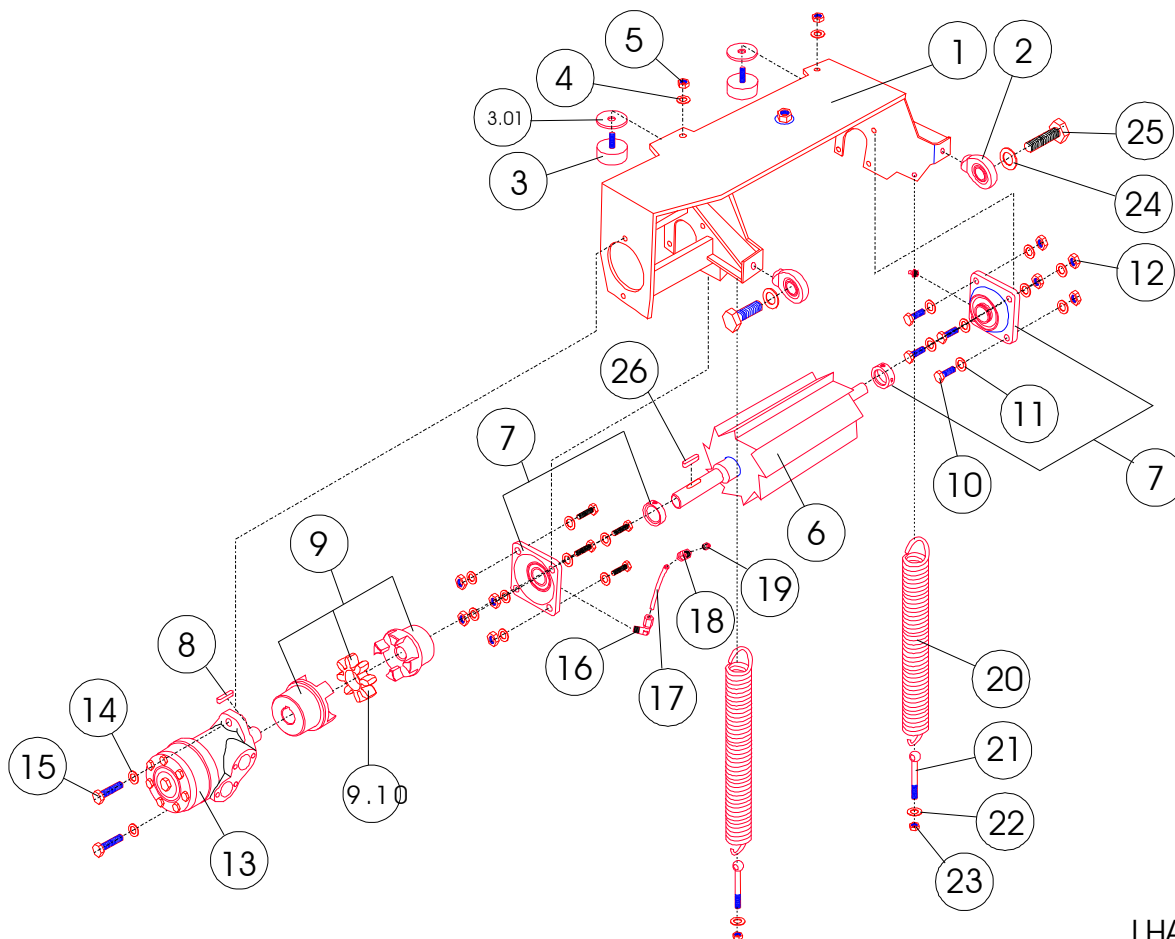
LHAEL-3.006

POS	MENGE	ARTIKELNR	BEZEICHNUNG
1. 00	1	ts/013.0121-8	Hackscheibe 327
1. 10	1	ts/013.0541-8	Hackscheibe 327 (3 Messer)
2. 00	4	ts/013.012006	Auswurfflügel
2. 10	6	ts/013.054006	Auswurfflügel 327er (3Messer)
3. 00	12	tsD125-17vz	U-Scheibe A17
4. 00	12	tsD933-m16x30	6kt-Schraube M16x30 verz.
5. 00	2	ts/013.013002	Schneidmesser 325-327
6. 00	2	ts/013.013007	Messerhalter 325-327
7. 00	6	tsD7349-17x6	U-Scheibe A17x6 verz.
8. 00	6	tsD933-m16x50	6kt-Schraube M16x50 verz.
9. 00	4	tsD934-m10	6kt-Mutter M10 verz.
10. 00	4	tsD933-m10x45	6kt-Schraube M10x45 verz.



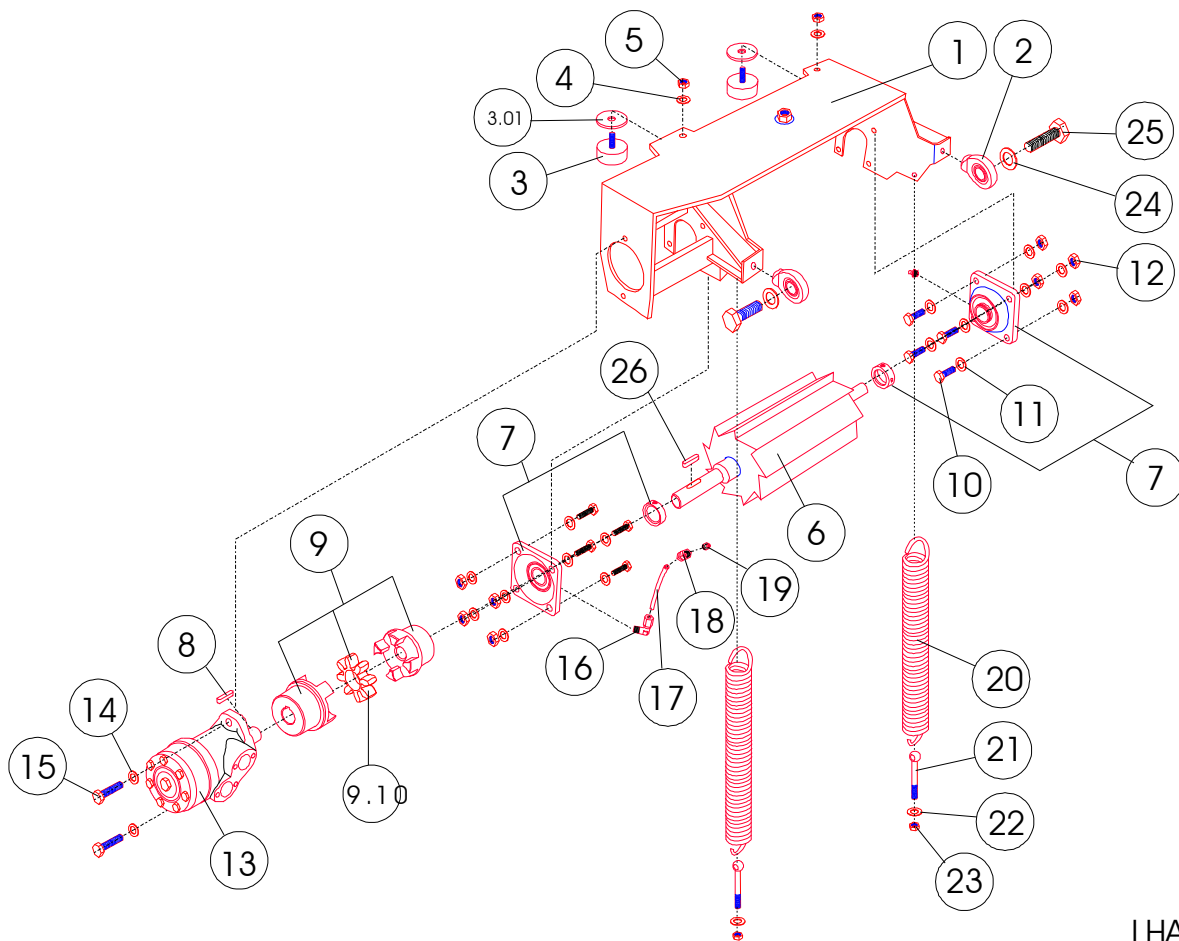
LHAEL-3.007/1

POS	MENGE	ARTIKELNR	BEZEICHNUNG
1.00	1	ts/013.056002	Unterwalze 327 (ab 92/783)
2.00	1	tsD6885-8x7x32	Paßfeder 8x7x32
3.00	1	tsffws30	Flanschlager
4.00	8	tsD125-10,5vz	U-Scheibe A10,5 verz.
5.00	8	tsD933-m10x25	6kt-Schraube M10x25 verz.
6.00	1	tshvrnw04hl	Einschraubung 1/8" -L6
7.00	1	ts23-6010-061-0000	Rohrleitung 6x1 vz 6L
8.00	1	tshgamnw04hl	Einschraubung 10/1 L 6
9.00	1	tsD71412-m10x1	Schmiernippel M10x1 gerade
10.00	1	tstgr.38/25	Wellenkupplung Rotex 38/25
10.10	1	tstzkgr.38	Zahnkranz
11.00	1	tsd0151-3214.00	Hydr.-Motor OMR 160
11.10	1	tsd0151-0213.00	Hydr.-Motor OMR 160
12.00	1	tsD6885a-8x7x32	siehe tsD6885-8x7x32
13.00	2	tsD127-12vz	Federring 12mm verz.
14.00	2	tsD933-m12x30	6kt-Schraube M12x30 verz.
15.00	1	ts/013.055001	Motorhalter (ab Kom. 92/783)
16.00	3	tsD127-12vz	Federring 12mm verz.
17.00	3	tsD933-m12x25	6kt-Schraube M12x25 verz.
18.00	1	ts/013.004008	Unterwalzenschutz 327
19.00	4	tsD125-10,5vz	U-Scheibe A10,5 verz.
20.00	4	tsD933-m10x16	6kt-Schraube M10x16 verz.
21.00	1	tsfpcf25	Flanschlager
22.00	2	tsD980-sm12	Sicherungsmutter SM12 verz.



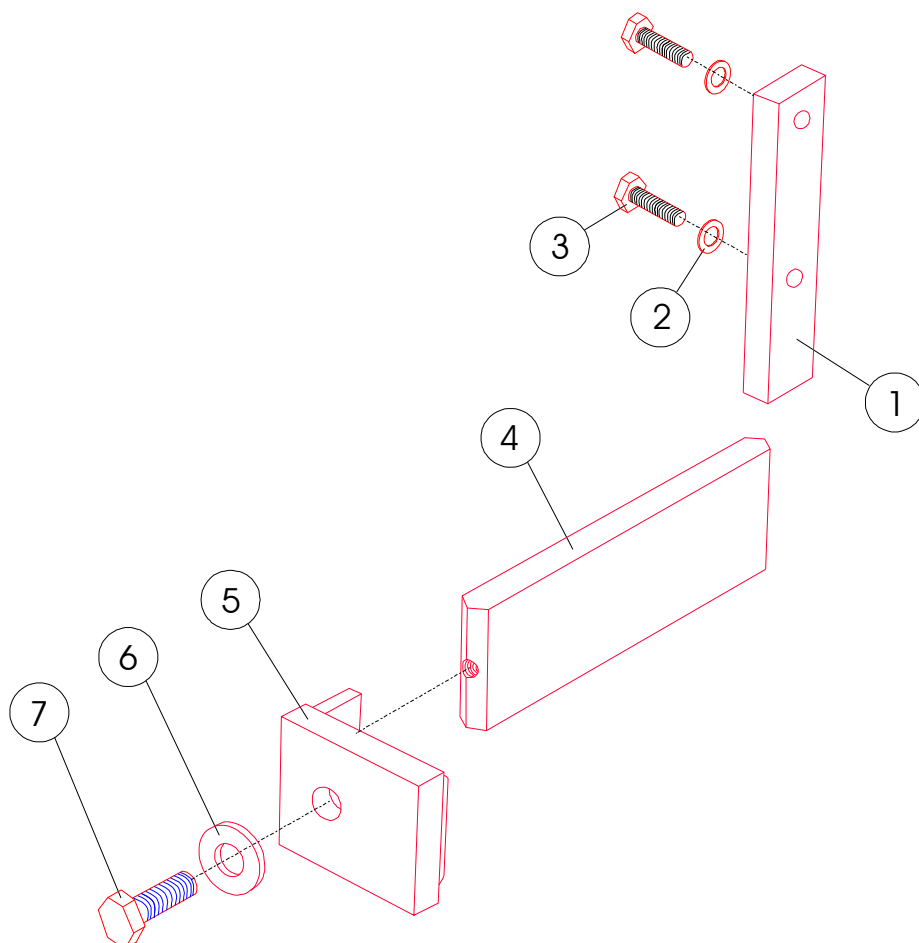
LHAEL-3.008

POS	MENGE	ARTIKELNR	BEZEICHNUNG
1.00	1	ts/013.011009	Oberwalzenlager 327
2.00	2	tskgk17do	Gelenklager
3.00	2	tsgd50/21	Gummipuffer ø50
3.01	2	tsD7349-10,5x4	U-Scheibe A10,5x4 verz.
4.00	2	tsD125-10,5vz	U-Scheibe A10,5 verz.
5.00	2	tsD980-sm10	Sicherungsmutter SM10 verz.
6.00	1	ts/013.022001	Oberwalze 327
7.00	2	tsfpcf25	Flanschlager
8.00	1	tsD6885-8x7x32	Paßfeder 8x7x32
9.00	1	tstgr.38/25	Wellenkupplung Rotex 38/25
9.10	1	tstzkgr.38	Zahnkranz
10.00	8	tsD933-m10x35	6kt-Schraube M10x35 verz.
11.00	16	tsD125-10,5vz	U-Scheibe A10,5 verz.
12.00	8	tsD980-sm10	Sicherungsmutter SM10 verz.
13.00	1	tsd0151-3214.00	Hydr.-Motor OMR 160
13.10	1	tsd0151-0213.00	Hydr.-Motor OMR 160
14.00	2	tsD127-12vz	Federring 12mm verz.
15.00	2	tsD933-m12x30	6kt-Schraube M12x30 verz.
16.00	1	tshwrnw04hl	Winkel-Einschraubver.R1/8"
17.00	1	ts23-6010-061-0000	Rohrleitung 6x1 vz 6L
18.00	1	tshgamnw04hl	Einschraubung 10/1 L 6
19.00	1	tsD71412-m10x1	Schmiernippel M10x1 gerade
20.00	2	ts/01092003	Zugfeder 300/400
21.00	2	tsD444-m10x85	Augenschraube M10x85 verzinkt



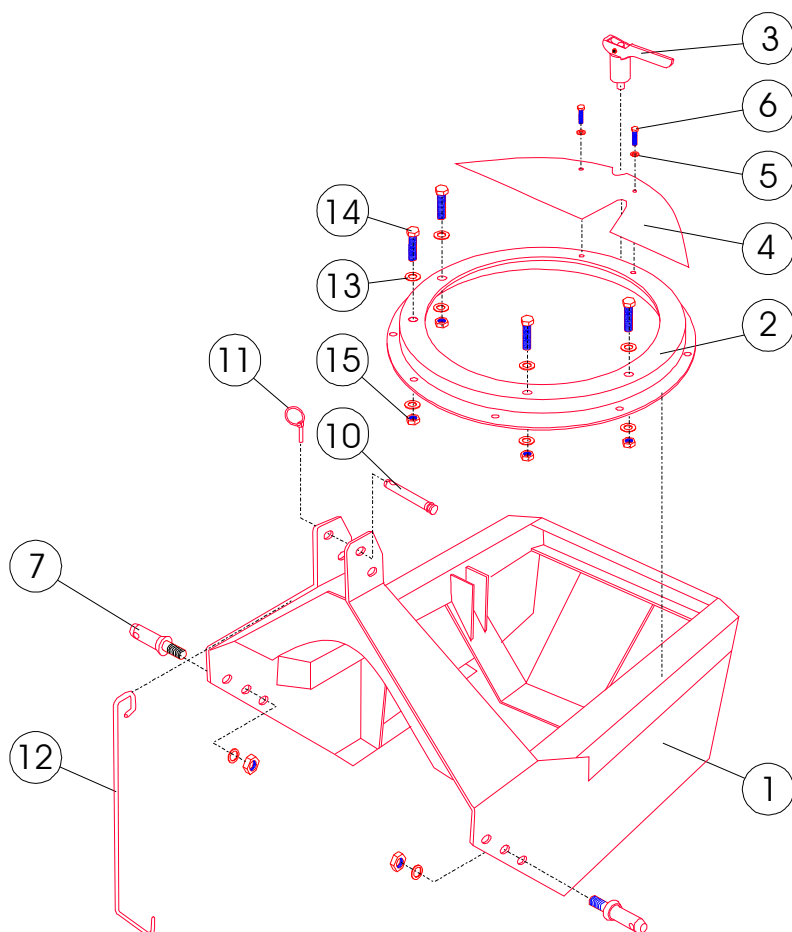
LHAEL-3.008

POS	MENGE	ARTIKELNR	BEZEICHNUNG
21. 10	2	tsD444-m10x60	Augenschraube M10x60 verzinkt
22. 00	2	tsD125-10,5vz	U-Scheibe A10,5 verz.
23. 00	2	tsD980-sm10	Sicherungsmutter SM10 verz.
24. 00	2	tsD125-17vz	U-Scheibe A17
25. 00	2	tsD933-m16x45	6kt-Schraube M16x45 verz.
26. 00	1	tsD6885-8x7x36	Paßfeder 8x7x36



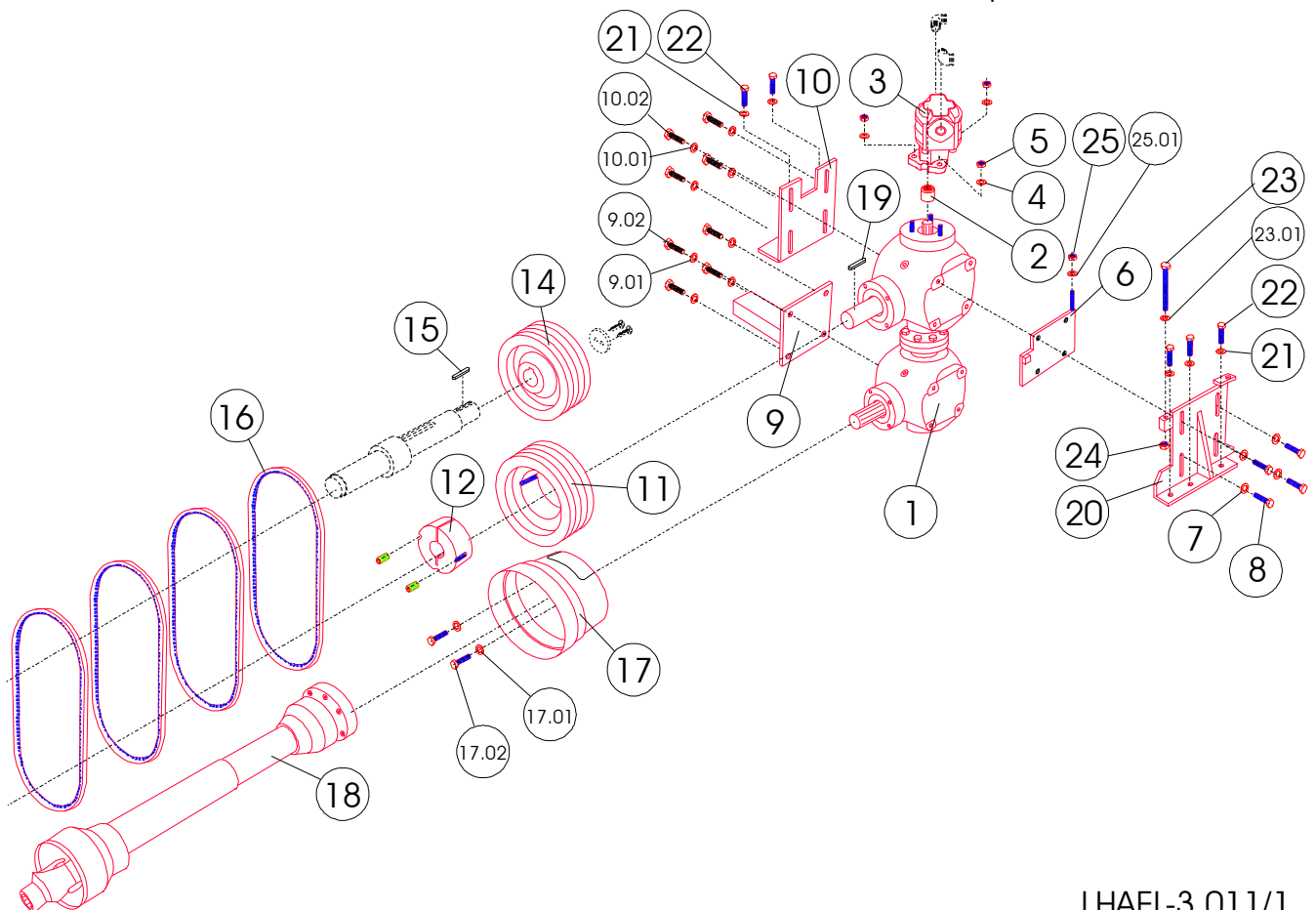
LHAE3-3.009

POS	MENGE	ARTIKELNR	BEZEICHNUNG
1. 00	1	ts/013.004011	Seitenmesser 327
2. 00	2	tsD125-10,5vz	U-Scheibe A10,5 verz.
3. 00	2	tsD933-m10x30	6kt-Schraube M10x30 verz.
4. 00	1	ts/013.013001	Untermesser Typ 325-327
5. 00	1	ts/013.0133-5	Druckplatte
6. 00	1	tsD125-17vz	U-Scheibe A17
7. 00	1	tsD933-m16x45	6kt-Schraube M16x45 verz.



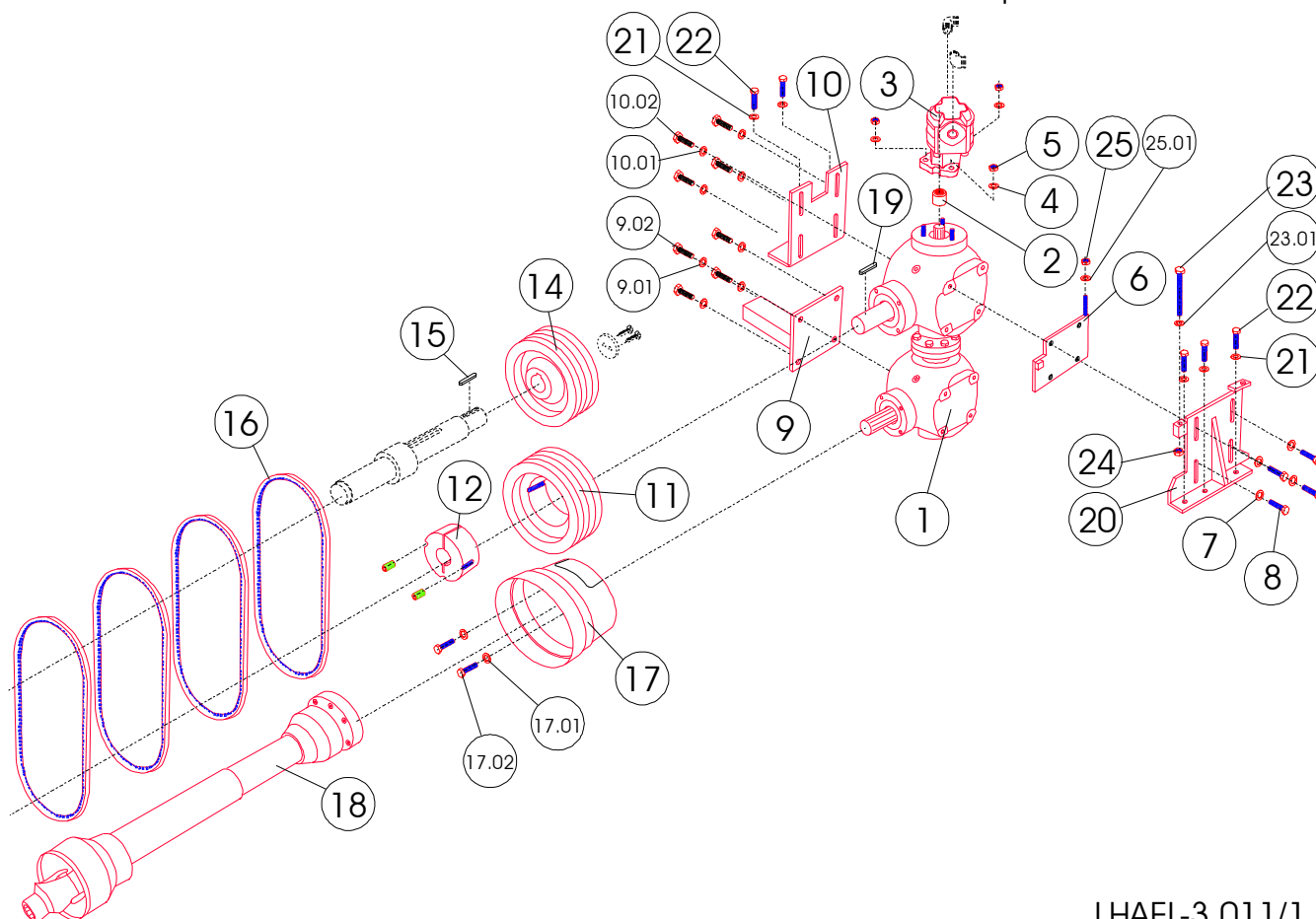
LHAEL-3.010/1

POS	MENGE	ARTIKELNR	BEZEICHNUNG
1.00	1	ts/012461-27	Unterrahmen
2.00	1	tss850n	Kugellenkranz
3.00	1	tss511064	Stützbeinsicherung 16 mm
4.00	1	ts/013.016003	Abdeckblech 327 ZS
5.00	2	tsD125-10,5vz	U-Scheibe A10,5 verz.
6.00	2	tsD933-m10x12	6kt-Schraube M10x12 verz.
7.00	2	tsks206	Unterlenkerbolzen S 206
10.00	1	tsks81	Oberlenkerbolzen S 81
11.00	1	tskl10mm	Klappsplint 10mm
12.00	1	ts/013.021013	Zapfwellenhalter (lang)
13.00	8	tsD125-13vz	U-Scheibe A13
14.00	4	tsD933-m12x45	6kt-Schraube M12x45 verz.
15.00	4	tsD980-sm12	Sicherungsmutter SM12 verz.



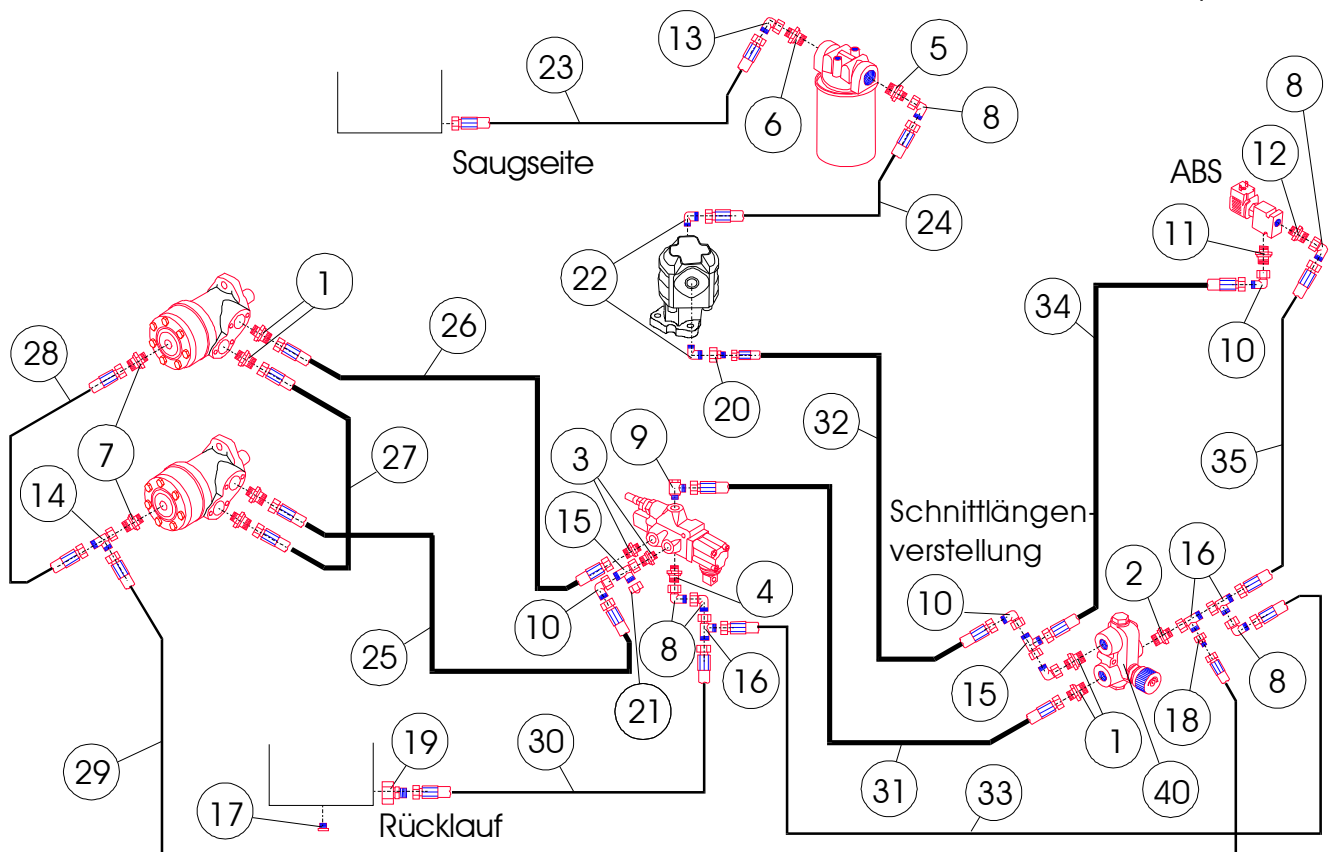
LHAEL-3.011/1

POS	MENGE	ARTIKELNR	BEZEICHNUNG
1.00	1	tsa2050v	Getriebeeinheit ohne Pumpe
2.00	1	tsa298503600	Verbindungshülse
3.00	1	tsafp20	Hydraulikpumpe 20 ccm Grauguß
4.00	3	tsD127-10vz	Federring 10mm verz.
5.00	3	tsD934-m10	6kt-Mutter M10 verz.
6.00	1	ts/013.013010	Getriebezwischenplatte
7.00	4	tsD7349-13x5	U-Scheibe A13x5 verz.
8.00	4	tsD933-m12x40	6kt-Schraube M12x40 verz.
9.00	1	ts/014.019002	Momentenstütze
9.01	4	tsD125-13vz	U-Scheibe A13
9.02	4	tsD933-m12x35	6kt-Schraube M12x35 verz.
10.00	1	ts/013.013008	Getriebehalter
10.01	4	tsD125-13vz	U-Scheibe A13
10.02	4	tsD933-m12x35	6kt-Schraube M12x35 verz.
11.00	1	tssspb200x4t40	Keilriemenscheibe Taper
12.00	1	tsst3020/40	Taperlook-Buckse
14.00	1	tssspb200x4/42	Keilriemenscheibe
15.00	1	tsD6885-12x8x50	Paßfeder 12x8x50
16.00	4	tssspb1250foz	Keilriemen, flanken offen
17.00	1	tsa4170401	Schutztopf mit Montageöffnung
17.01	2	tsD125-10,5vz	U-Scheibe A10,5 verz.
17.02	2	tsD933-m10x20	6kt-Schraube M10x20 verz.
18.00	1	tsa104.086.n.007.553	Gelenkwelle (1100 Nm)
19.00	1	tsD6885-12x8x63	Paßfeder 12x8x63



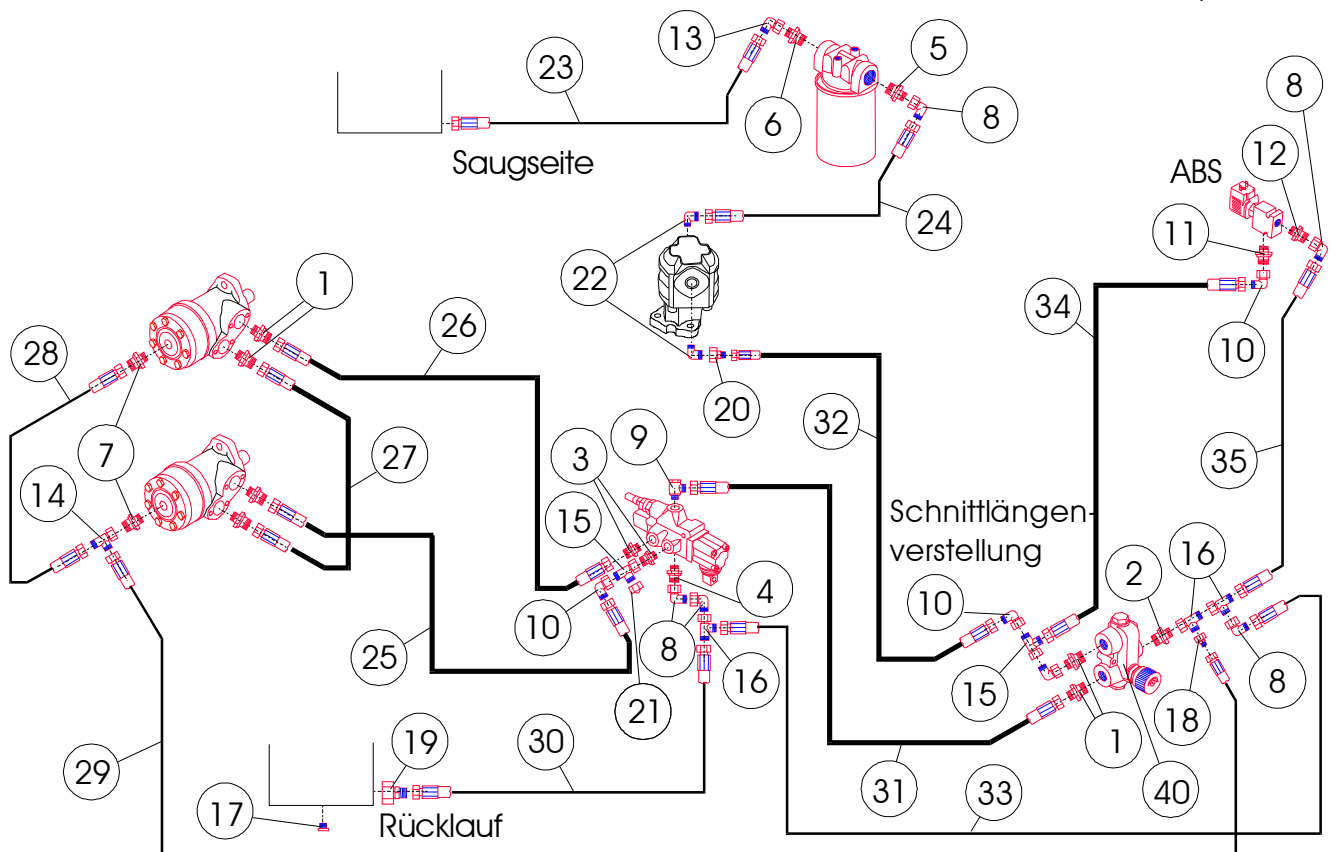
LHAEL-3.011/1

POS	MENGE	ARTIKELNR	BEZEICHNUNG
20.00	1	ts/013.055011	Getriebehälter (ab 92/783)
21.00	5	tsD125-10,5vz	U-Scheibe A10,5 verz.
22.00	5	tsD933-m10x25	6kt-Schraube M10x25 verz.
23.00	1	tsD933-m12x80	6kt-Schraube M12x80 verz.
23.01	1	tsD125-13vz	U-Scheibe A13
24.00	1	tsD980-sm12	Sicherungsmutter SM12 verz.
25.00	1	tsD980-sm10	Sicherungsmutter SM10 verz.
25.01	1	tsD125-10,5vz	U-Scheibe A10,5 verz.



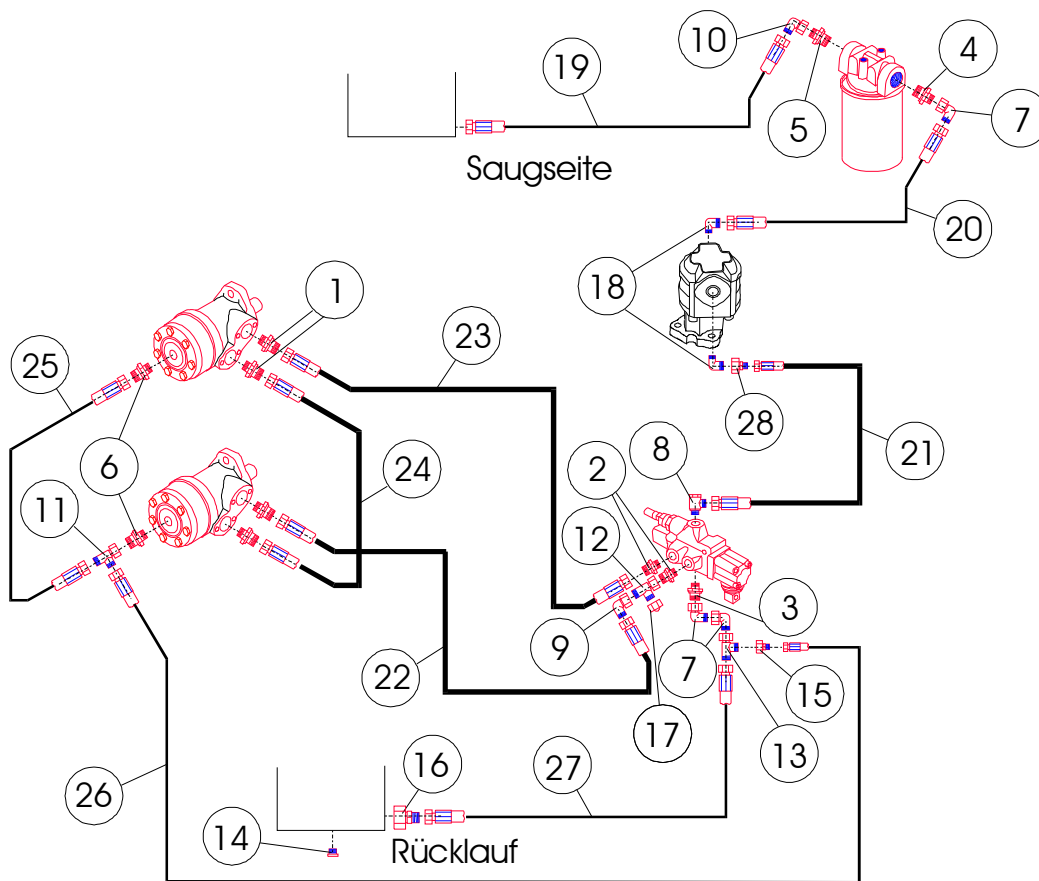
LHAEL-3.012

POS	MENGE	ARTIKELNR	BEZEICHNUNG
1.00	6	tshvrnw10hl1/2	Gerade Einschraubverschraubung
2.00	1	tshvrnw13hl1/2	Gerade Einschraubverschraubung
3.00	2	tshvmnw10hl18	Gerade Einschraubverschraubung
4.00	1	tshvmnw13hl	Gerade Einschraubverschraubung
5.00	1	tshvrnw13hl3/4	Gerade Einschraubverschraubung
6.00	1	tshvrnw20hl	Gerade Einschraubverschraubung
7.00	2	tshvrnw06hl1/4	Gerade Einschraubverschraubung
8.00	5	tshvewnw13hl	Winkelverschraubung
9.00	1	tshswmnw10hl18	Schwenkverschraubung
10.00	4	tshvewnw10hl	Winkelverschraubung
11.00	1	tshvrnw10hl3/4	Gerade Einschraubverschraubung
12.00	1	tshvrnw13hl3/8	Gerade Einschraubverschraubung
13.00	1	tshvewnw20hl	Winkelverschraubung
14.00	1	tshvelnw06hl	L-Verschraubung
15.00	2	tshvelnw10hl	L-Verschraubung
16.00	3	tshvelnw13hl	L-Verschraubung
17.00	1	tshvelnw13hl	L-Verschraubung
18.00	1	tshahnw13l06	Gerade Reduzierschraubung
19.00	1	tshahnw20l13	Gerade Reduzierschraubung
20.00	1	tshahnw13l10	Gerade Reduzierschraubung
21.00	1	tshhfmkl12	Prüfanschluß
22.00	2	tshwrnw13hl	Winkel-Einschraubverschraubung
23.00	1	tshphd120x400	Hydraulikschlauch
24.00	1	tshphd113x710	Hydraulikschlauch



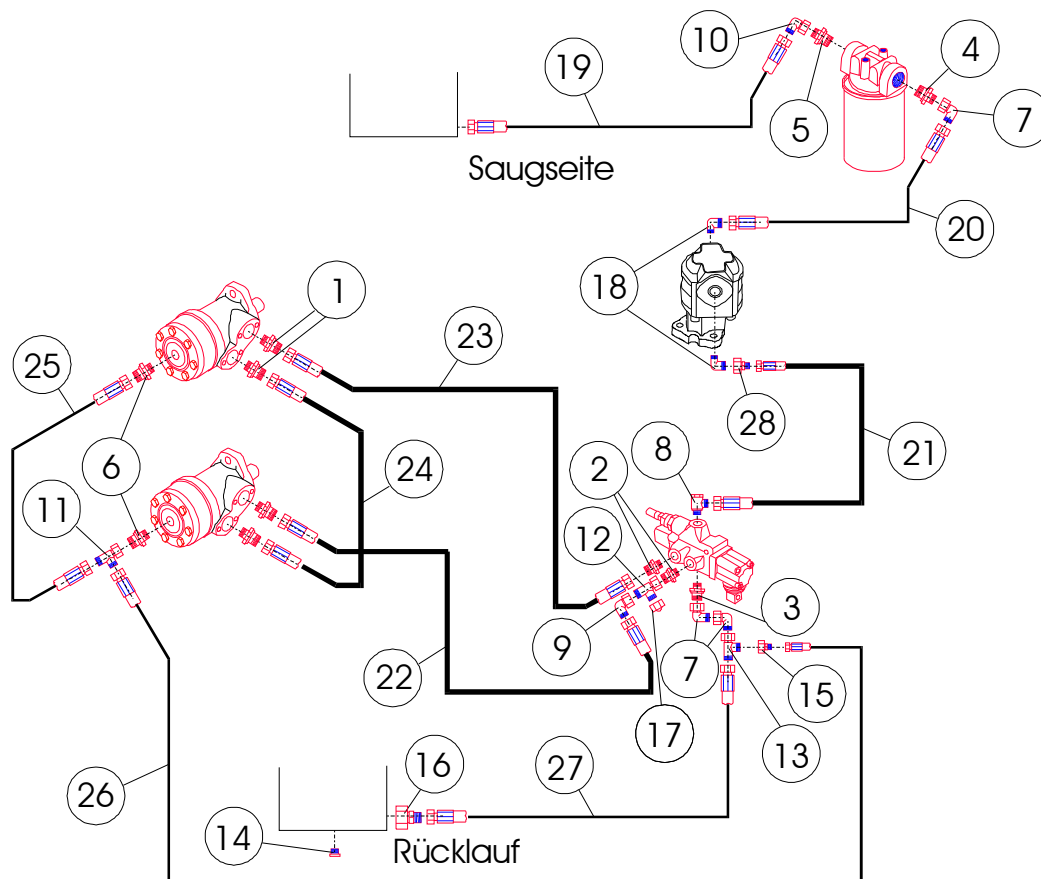
LHAEL-3.012

POS	MENGE	ARTIKELNR	BEZEICHNUNG
25.00	1	tshphd210x400	Hydraulikschlauch
26.00	1	tshphd210x650/1	Hydraulikschlauch
27.00	1	tshphd210x650/2	Hydraulikschlauch
28.00	1	tshphd106x630	Hydraulikschlauch
29.00	1	tshphd106x320	Hydraulikschlauch
30.00	1	tshphd113x610	Hydraulikschlauch
31.00	1	tshphd210x460	Hydraulikschlauch
32.00	1	tshphd210x400	Hydraulikschlauch
33.00	1	tshphd113x400	Hydraulikschlauch
34.00	1	tshphd210x360	Hydraulikschlauch
35.00	1	tshphd113x380	Hydraulikschlauch
40.00	1	tsa64-fd25	Stromteiler verstellbar



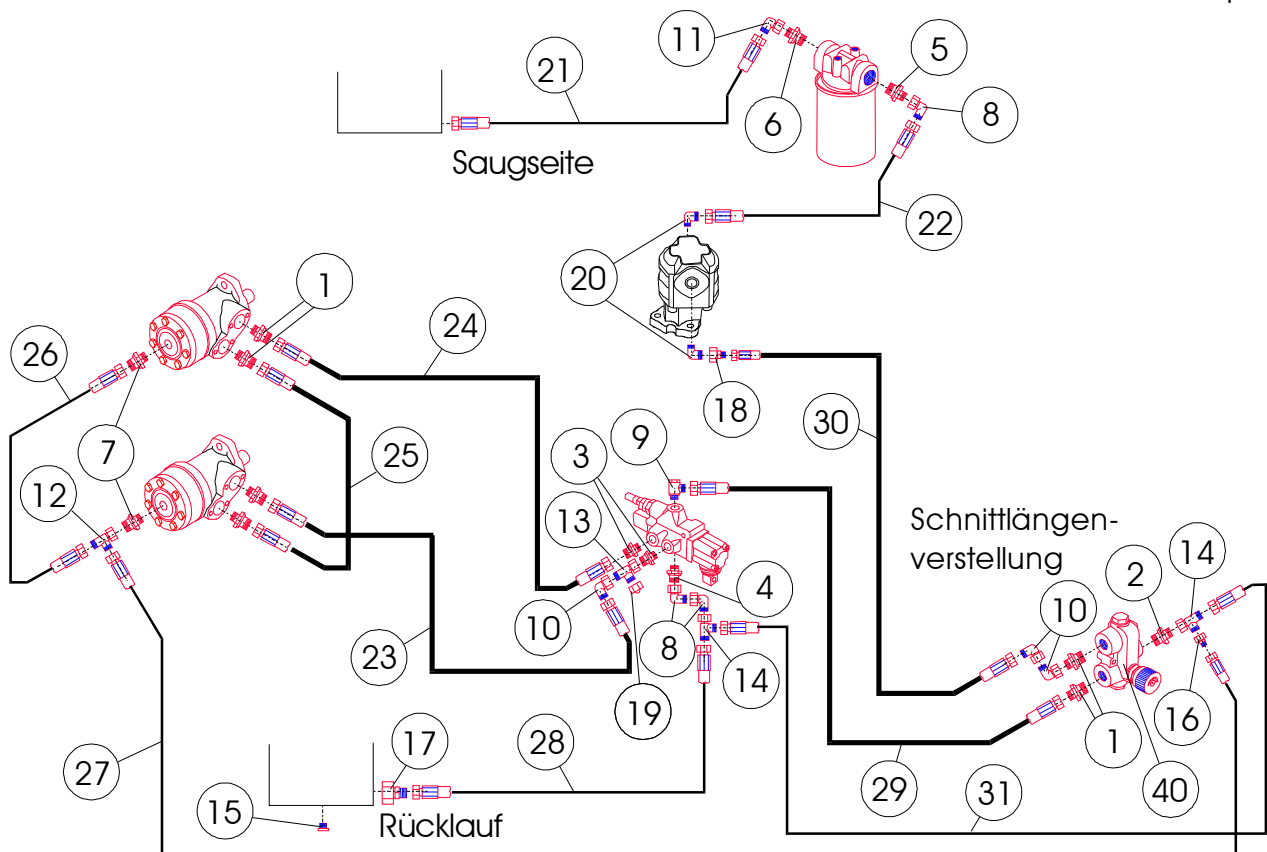
LHAEL-3.013

POS	MENGE	ARTIKELNR	BEZEICHNUNG
1.00	4	tshvrnw10hl1/2	Gerade Einschraubverschraubung
2.00	2	tshvmnw10hl18	Gerade Einschraubverschraubung
3.00	1	tshvmnw13hl	Gerade Einschraubverschraubung
4.00	1	tshvrnw13hl3/4	Gerade Einschraubverschraubung
5.00	1	tshvrnw20hl	Gerade Einschraubverschraubung
6.00	2	tshvrnw06hl	Gerade Einschraubverschraubung
7.00	3	tshvewnw13hl	Winkelverschraubung
8.00	1	tshswmnw10hl18	Schwenkverschraubung
9.00	2	tshvew10hl	Einstellb. Winkelverschr.
10.00	1	tshvewnw20hl	Winkelverschraubung
11.00	1	tshvelnw06hl	L-Verschraubung
12.00	1	tshvelnw10hl	L-Verschraubung
13.00	1	tshvelnw13hl	L-Verschraubung
14.00	1	tshvhm90-18ed	Verschlussschr.
15.00	1	tshahnw13l06	Gerade Reduzierverschraubung
16.00	1	tshahnw20l13	Gerade Reduzierverschraubung
17.00	1	tshhfmkl12	Prüfanschluß
18.00	2	tshwrnw13hl	Winkel-Einschraubverschraubung
19.00	1	tshphd120x400	Hydraulikschlauch
20.00	1	tshphd113x710	Hydraulikschlauch
21.00	1	tshphd210x260	Hydraulikschlauch
22.00	1	tshphd210x400	Hydraulikschlauch
23.00	1	tshphd210x650/1	Hydraulikschlauch
24.00	1	tshphd210x650/2	Hydraulikschlauch



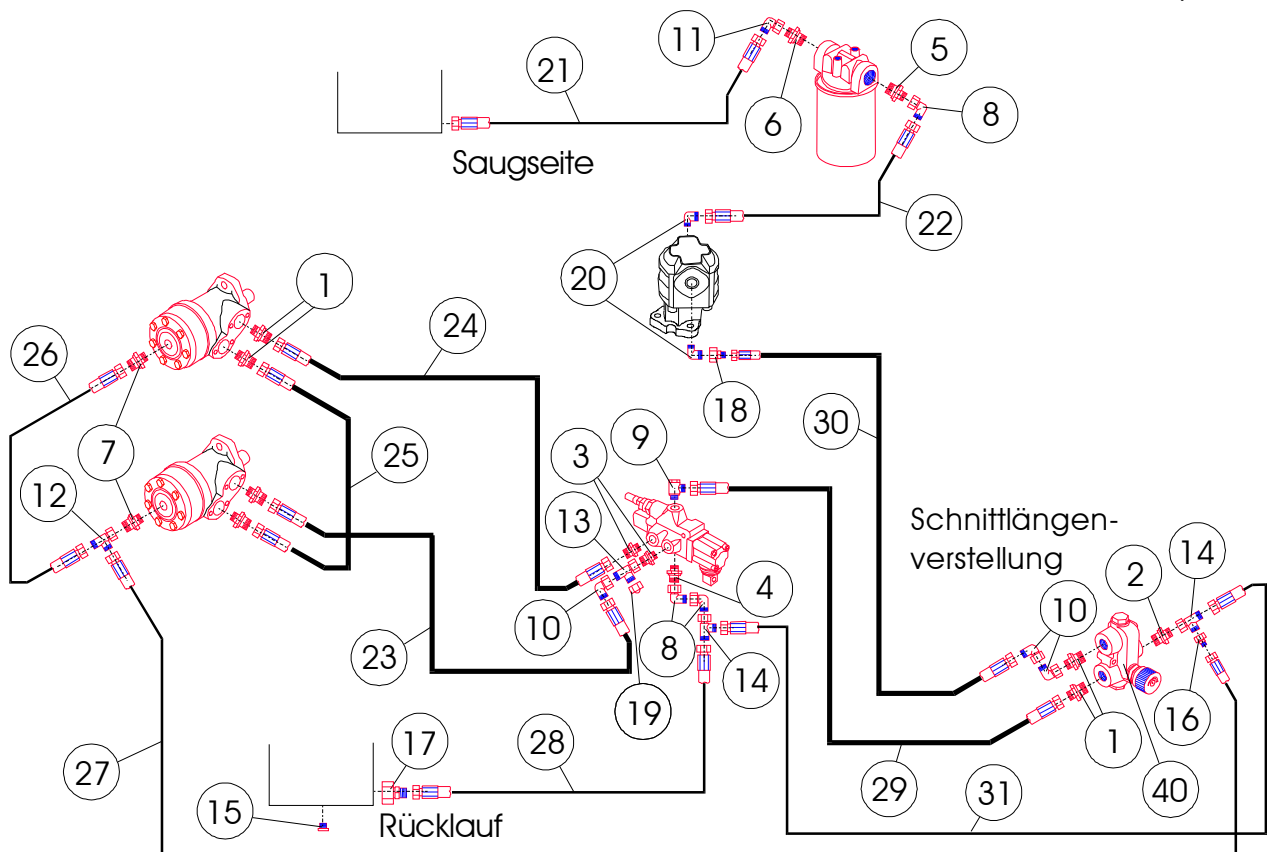
LHAE3-3.013

POS	MENGE	ARTIKELNR	BEZEICHNUNG
25. 00	1	tshphd106x630	Hydraulikschlauch
26. 00	1	tshphd106x320	Hydraulikschlauch
27. 00	1	tshphd113x610	Hydraulikschlauch
28. 00	1	tshahnw13110	Gerade Reduzierschraubung



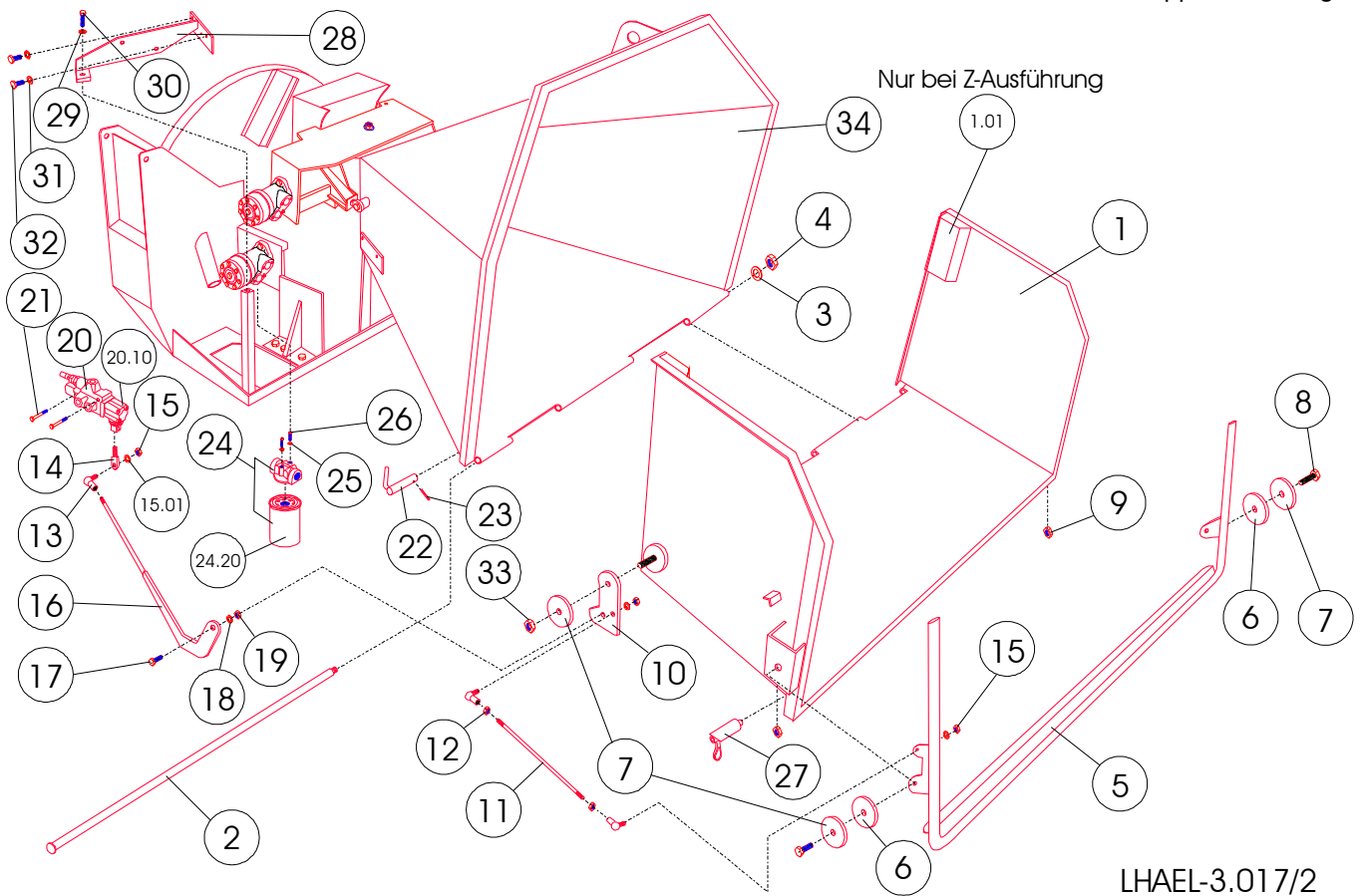
LHAEL-3.014

POS	MENGE	ARTIKELNR	BEZEICHNUNG
1.00	6	tshvrnw10hl1/2	Gerade Einschraubverschraubung
2.00	1	tshvrnw13hl1/2	Gerade Einschraubverschraubung
3.00	2	tshvmnw10hl18	Gerade Einschraubverschraubung
4.00	1	tshvmnw13hl	Gerade Einschraubverschraubung
5.00	1	tshvrnw13hl3/4	Gerade Einschraubverschraubung
6.00	1	tshvrnw20hl	Gerade Einschraubverschraubung
7.00	2	tshvrnw06hl	Gerade Einschraubverschraubung
8.00	3	tshvewnw13hl	Winkelverschraubung
9.00	1	tshswmnw10hl18	Schwenkverschraubung
10.00	3	tshvewnw10hl	Winkelverschraubung
11.00	1	tshvewnw20hl	Winkelverschraubung
12.00	1	tshvelnw06hl	L-Verschraubung
13.00	1	tshvelnw10hl	L-Verschraubung
14.00	2	tshvelnw13hl	L-Verschraubung
15.00	1	tshvhm90-18ed	Verschlußschr.
16.00	1	tshahnw13l06	Gerade Reduzierschraubung
17.00	1	tshahnw20l13	Gerade Reduzierschraubung
18.00	1	tshahnw13l10	Gerade Reduzierschraubung
19.00	1	tshhfmkl12	Prüfanschluß
20.00	2	tshwrnw13hl	Winkel-Einschraubverschraubung
21.00	1	tshphd120x400	Hydraulikschlauch
22.00	1	tshphd113x710	Hydraulikschlauch
23.00	1	tshphd210x400	Hydraulikschlauch
24.00	1	tshphd210x650/1	Hydraulikschlauch

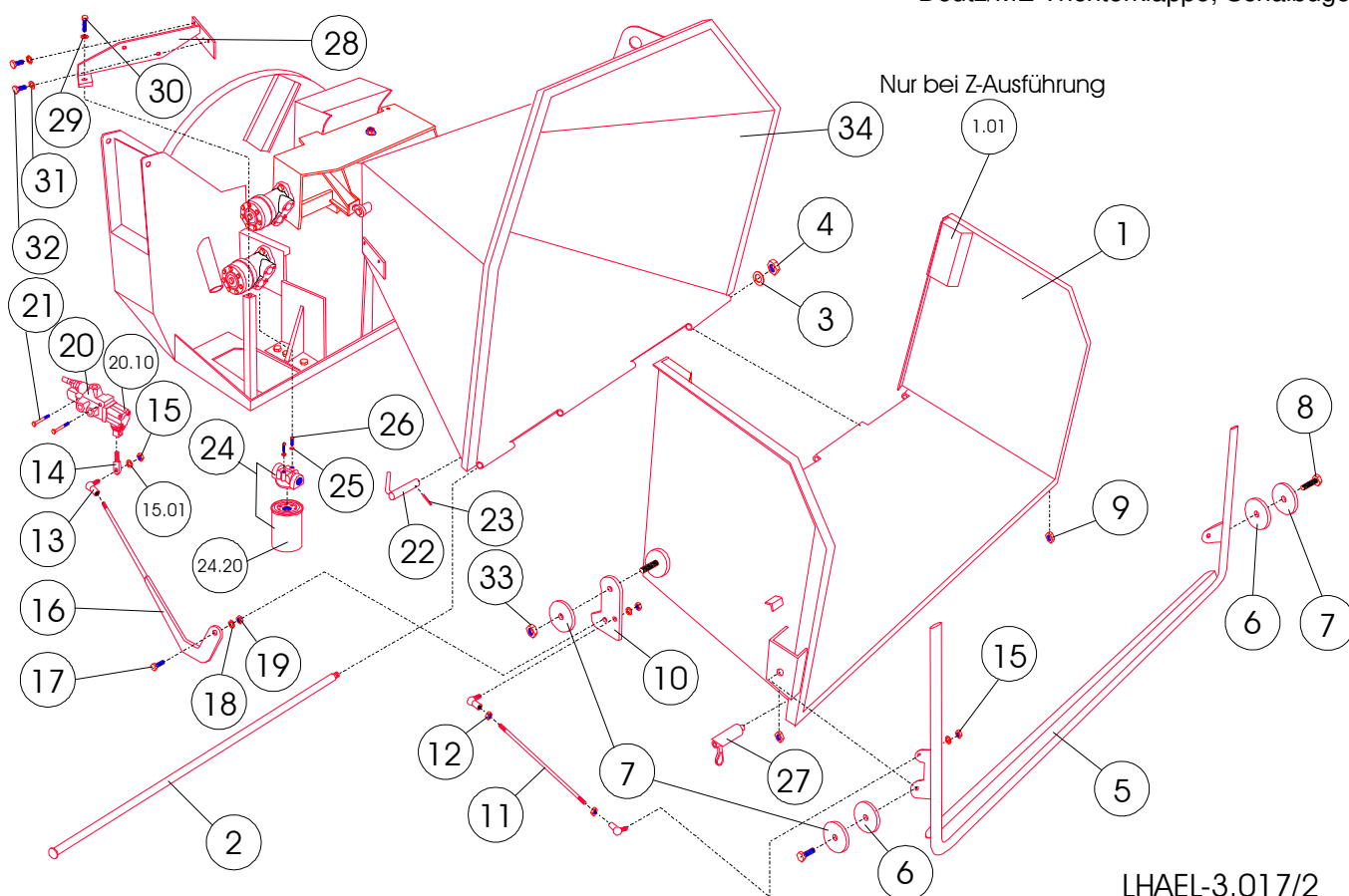


LHAEL-3.014

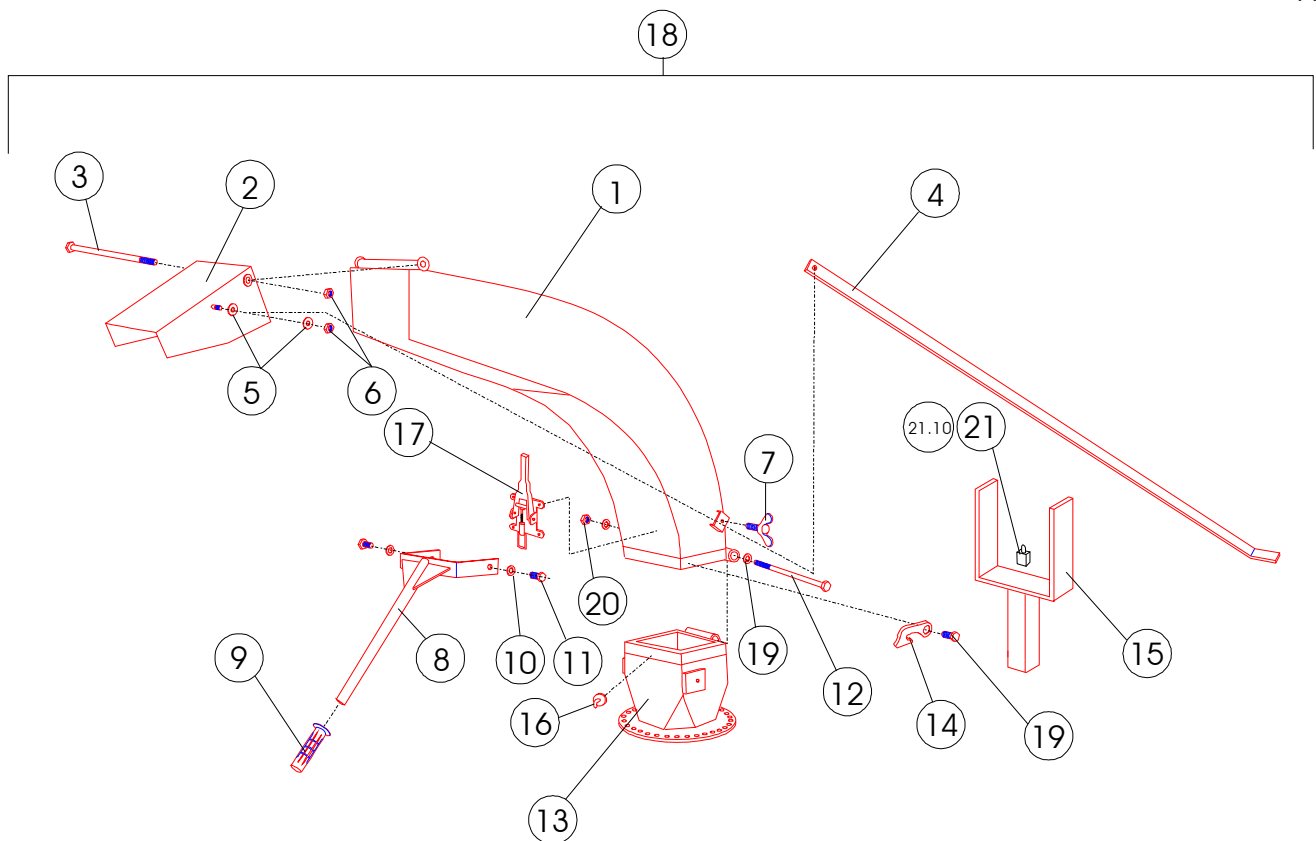
POS	MENGE	ARTIKELNR	BEZEICHNUNG
25.00	1	tshphd210x650/2	Hydraulikschlauch
26.00	1	tshphd106x630	Hydraulikschlauch
27.00	1	tshphd106x320	Hydraulikschlauch
28.00	1	tshphd113x610	Hydraulikschlauch
29.00	1	tshphd210x460	Hydraulikschlauch
30.00	1	tshphd210x400	Hydraulikschlauch
31.00	1	tshphd113x400	Hydraulikschlauch
40.00	1	tsa64-fd25	Stromteiler verstellbar



POS	MENGE	ARTIKELNR	BEZEICHNUNG
1.00	1	ts/013.046003	Trichterklappe EU
1.01	2	ts/013.047015	Zwischenblech Z Ausf. EU-Norm
2.00	1	ts/013.0481-2	Scharnierstange EU
3.00	1	tsD125-13vz	U-Scheibe A13
4.00	1	tsD980-sm12	Sicherungsmutter SM12 verz.
5.00	1	ts/013.0483-8	Schalbügel Eu
6.00	2	tsg65-13x8	Gummischeibe
7.00	3	ts/013.047004	Scheibe 327 EU
8.00	2	tsD931-m12x55	6kt-Schraube M12x55 verz.
9.00	2	tsD980-sm12	Sicherungsmutter SM12 verz.
10.00	1	ts/013.047001	Umlenkhebel(Schaltstangen)
11.00	1	ts/013.128003	Schaltstange kurz
12.00	2	tsD934-m10	6kt-Mutter M10 verz.
13.00	3	tsd71802gr4m10	Stahlwinkelgelenk M10
14.00	1	ts/013.04723-24	Schalthebel
15.00	3	tsD934-m10	6kt-Mutter M10 verz.
15.01	3	tsD127-10vz	Federring 10mm verz.
16.00	1	ts/013.128001	Schaltstange lang
17.00	1	tsD933-m10x30	6kt-Schraube M10x30 verz.
18.00	1	tsD125-10,5vz	U-Scheibe A10,5 verz.
19.00	1	tsD934-m10	6kt-Mutter M10 verz.
20.00	1	tsa31sv2103zp7	Umschaltventil
20.10	1	tsapxb001-4	Alu-Bock kpl.
20.20	1	ts22-1020-044-5000	Alu Bock

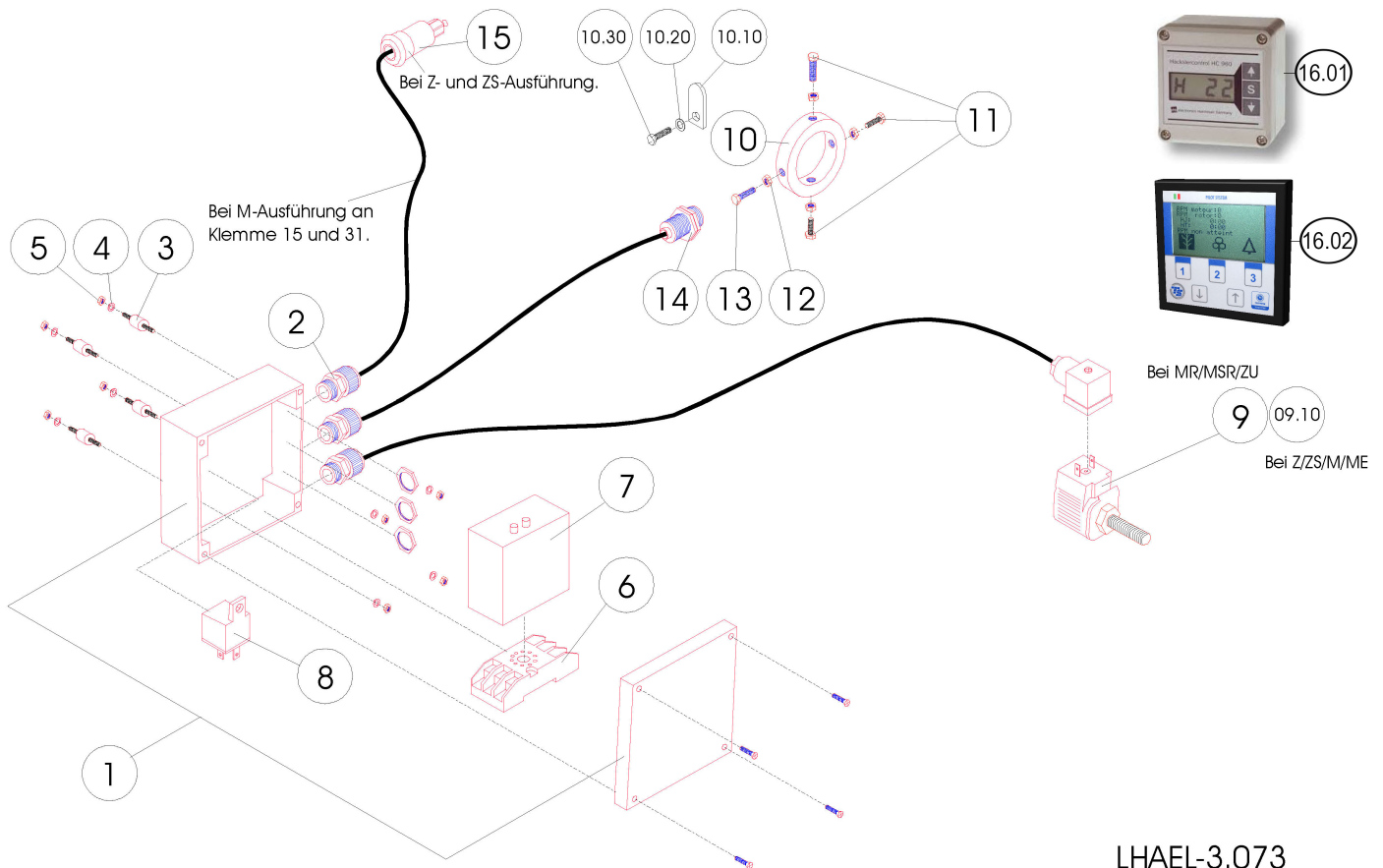


POS	MENGE	ARTIKELNR	BEZEICHNUNG
21.00	2	tsD931-m8x50	6kt-Schraube M8x50 verz.
22.00	1	ts/013.0472-3	Sicherungsbolzen Y20
23.00	1	tsD1481-6x35	Spannstift 6x36
24.00	1	tshhts50-25vs	Saugfilter kpl.
24.02	1	tshcs50p25a	Wechselpatrone Bgr. 50
25.00	2	tsD127-8vz	Federring 8mm verz.
26.00	2	tsD933-m8x20	6kt-Schraube M8x20 verz.
27.00	1	tsbsx1010	Federriegel
28.00	1	ts/013.055008	Ventilhalter
29.00	1	tsD125-10,5vz	U-Scheibe A10,5 verz.
30.00	1	tsD933-m10x20	6kt-Schraube M10x20 verz.
31.00	2	tsD125-10,5vz	U-Scheibe A10,5 verz.
32.00	2	tsD933-m10x20	6kt-Schraube M10x20 verz.
33.00	1	tsD980-sm12	Sicherungsmutter SM12 verz.
34.00	1	ts/013.044003	Trichter EU



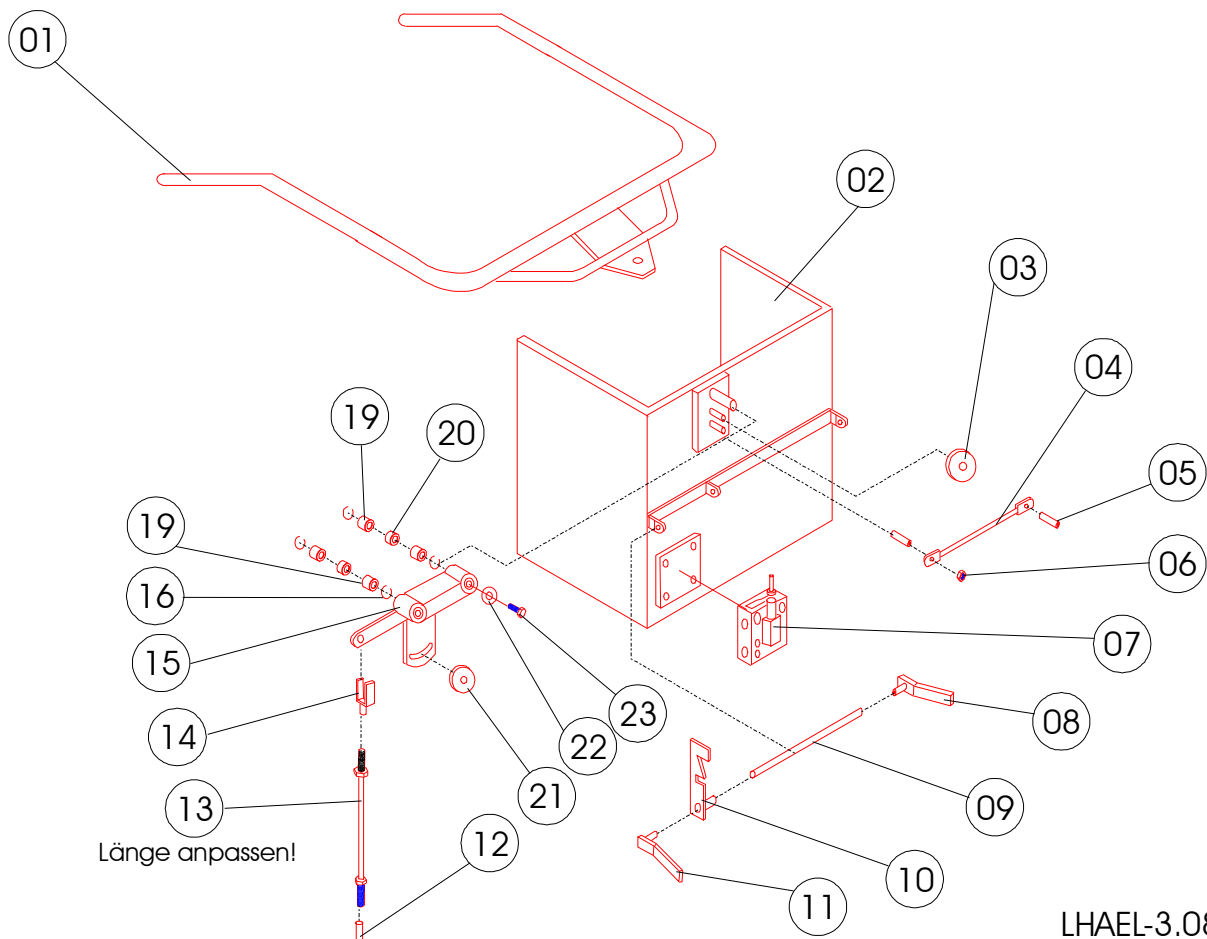
LHAEL-3.071

POS	MENGE	ARTIKELNR	BEZEICHNUNG
1. 00	1	ts/014.105002	Auswurfkanal klappb. Oberteil
2. 00	1	ts/014.01811-13	Auswurfklappe
3. 00	1	tsD931-m10x220	6kt-Schraube M10x220 verz.
4. 00	1	ts/014.019006	Stellhebel-Serie
5. 00	2	tsD125-10,5vz	U-Scheibe A10,5 verz.
6. 00	2	tsD980-sm10	Sicherungsmutter SM10 verz.
7. 00	1	tsD316-m12x40	Flügelschraube M12x40 verz.
8. 00	1	ts/014.0197-9	Handhebel
9. 00	1	tsm495890	Handgriff
10. 00	2	tsD125-13vz	U-Scheibe A13
11. 00	2	tsD933-m12x20	6kt-Schraube M12x20 verz.
12. 00	1	tsD931-m18x180	6kt.-Schraube M18x180
13. 00	1	ts/014.105001	Auswurfkanal klappb. Unterteil
14. 00	1	ts32-1002-110-0000	Haken
15. 00	1	ts/014.105007	Ablage f. Auswurfkanal
16. 00	1	tss10.2032	Haken
17. 00	1	tss10.2319	Exenterverschluß
18. 00	1	200aw/klap	klappbarer Auswurfkamin
19. 00	2	tsD125-19vz	U-Scheibe A19 verz.
20. 00	1	tsD980-sm18	Sicherungsmutter SM18 verz.
21. 00	1	tss62f4847	Schalter Metall
21. 10	1	ts24-3300-010-0112	Kombischalter Licht-Blinklicht



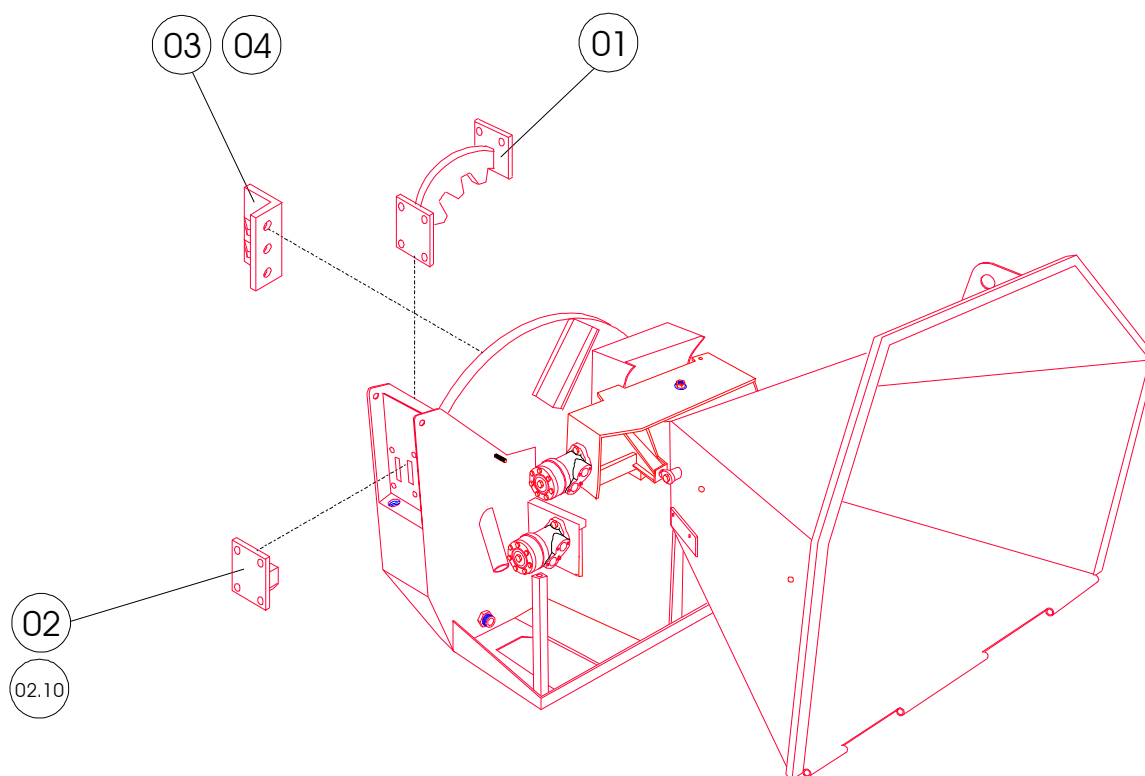
LHAEL-3.073

POS	MENGE	ARTIKELNR	BEZEICHNUNG
1.00	1	tsbm217	Gehäuse M 217
2.00	3	tsb10000200	Kabelverschraubung 11mm
2.01	3	tsb13150200	Messing-Gegenmutter
3.00	4	tsgd4	Gummipuffer 4mm
4.00	8	tsD127-4vz	Federring 4mm verz.
5.00	8	tsD980-sm4	Sicherungsmutter SM4 verz.
6.00	1	tsksoc11p	Stecksockel 11-polig
7.00	1	tskrr11-1-4	Drehzahlrelais
8.00	1	tss17015	Wechsler-Relais ohne Diode
9.00	1	tsb940101/4	Elektroventil-ABS
9.10	1	tslso12d-506a	2/2 Wegeventil mit Stecker
10.00	1	ts/013.012011	Sensorring f. ABS
10.10	1	ts/014.019011	Impulsblech ZS f. ABS
10.20	1	tsD127-16vz	Federring 16mm verz.
10.30	1	tsD933-m16x25	6kt-Schraube M16x25 verz.
11.00	3	tsD933-m8x25	6kt-Schraube M8x25 verz.
12.00	4	tsD934-m8	6kt-Mutter M8 verz.
13.00	1	tsD933-m8x50	6kt-Schraube M8x50 verz.
14.00	1	tskbi5-g18	Initiator, Sensor
15.00	1	tss17212	Stecker 2-pol. (nur Z-Masch.)
16.01	1		ABS HMC960 =>09/113
16.02	1		ABS pilot System 145056 =>



POS	MENGE	ARTIKELNR	BEZEICHNUNG
1.00	1	ts/013.172000	Schaltbügel
2.00	1	ts/013.046003	Trichterklappe EU
2.01	1	ts/013.1701-4	Trichterklappe
2.02	1	ts/013.1705-7	Trichterklappe
3.00	1	tsg65-13x8	Gummischeibe
4.00	1	ts35-1001-152-0041	Gelenkarm
5.00	2	ts/013.173000	Distanzbuchse
6.00	1	tsD980-sm12	Sicherungsmutter SM12 verz.
7.00	1	ts22-1020-044-5100	Ventil m. Mengenteiler 12-30l
8.00	1	ts/013.187000	Handhebel
9.00	1	ts/013.175000	Welle
10.00	1	ts/013.174000	Fanghaken
11.00	1	ts/013.187000	Handhebel
12.00	1	tsd71802gr4m10	Stahlwinkelgelenk M10
13.00	1	ts/013.189000	Schaltstange
14.00	1	tsD71751-M10x40	Gabelgelenk Mit Klippbolzen
15.00	1	ts/013.171000	Tragarm
16.00	4	ts11-5200-062-0662	Innenseegerring 62 MM
19.00	4	tsk6206-2rs1	Lager 6206 2RS1
20.00	2	ts35-1001-153-0040	Distanzring
21.00	1	ts/012.058004	Scheibe 222-EU
22.00	1	tsD125-13vz	U-Scheibe A13
23.00	1	tsD933-m12x20	6kt-Schraube M12x20 verz.

Hinweis: Diese Zeichnung gilt nur für TS Holzzerkleinerer mit Nachzerkleinerung!



LHAE3-3.108_0

POS	MENGE	ARTIKELNR	BEZEICHNUNG
1. 00	1	ts35-3271-102-0001	Gegenkamm Haube Nachzerkl.
2. 00	1	ts35-3271-103-0001	Gegenkamm Gehäuse Nachzerkl.
2. 10	1	ts35-3271-104-0000	Abdeckblech Gegenkamm Nachzerkl.
3. 00	4	ts35-3271-101-0001	Auswurfflügel Nachzerkl. 327
4. 00	4	ts35-4311-111-0001	Auswurfflügel Nachzerkl. 431

Saelen

3 rue Jules Verne
L'Orée du Golf - BP 17
59790 Ronchin
Tél : + 33 (0)3 20 43 87 87
Fax : +33 (0)3 20 34 12 73
contact@saelen.fr www.salen.Fr

Pièces détachées

Tél : + 33 (0)3 20 43 24 89
Fax : +33 (0)3 20 34 12 73

TS Industrie

TS Industrie GmbH
Weserstr. 2
D - 47506 Neukirchen - Vluyn (Germany)
Tel.: +49 2845 / 9292-0
Fax: +49 2845 / 9292-28
kontakt@ts-industrie.de
