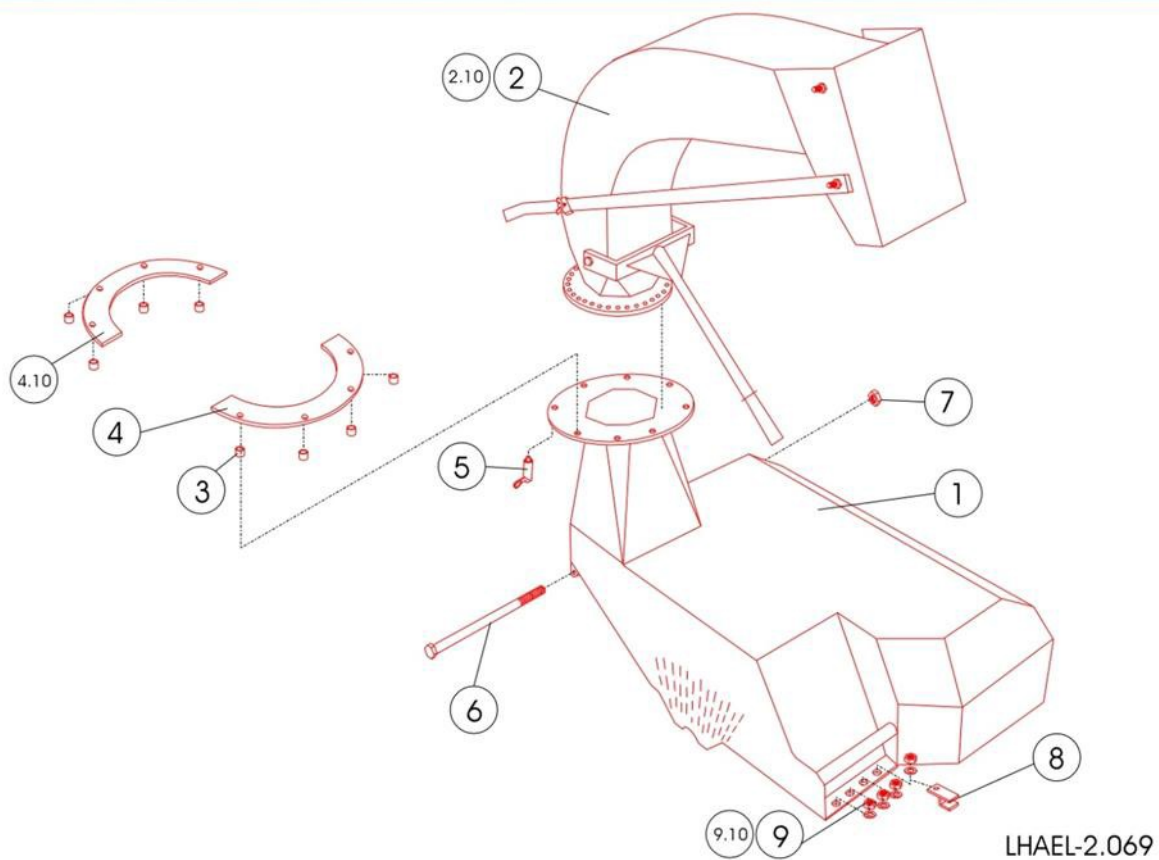




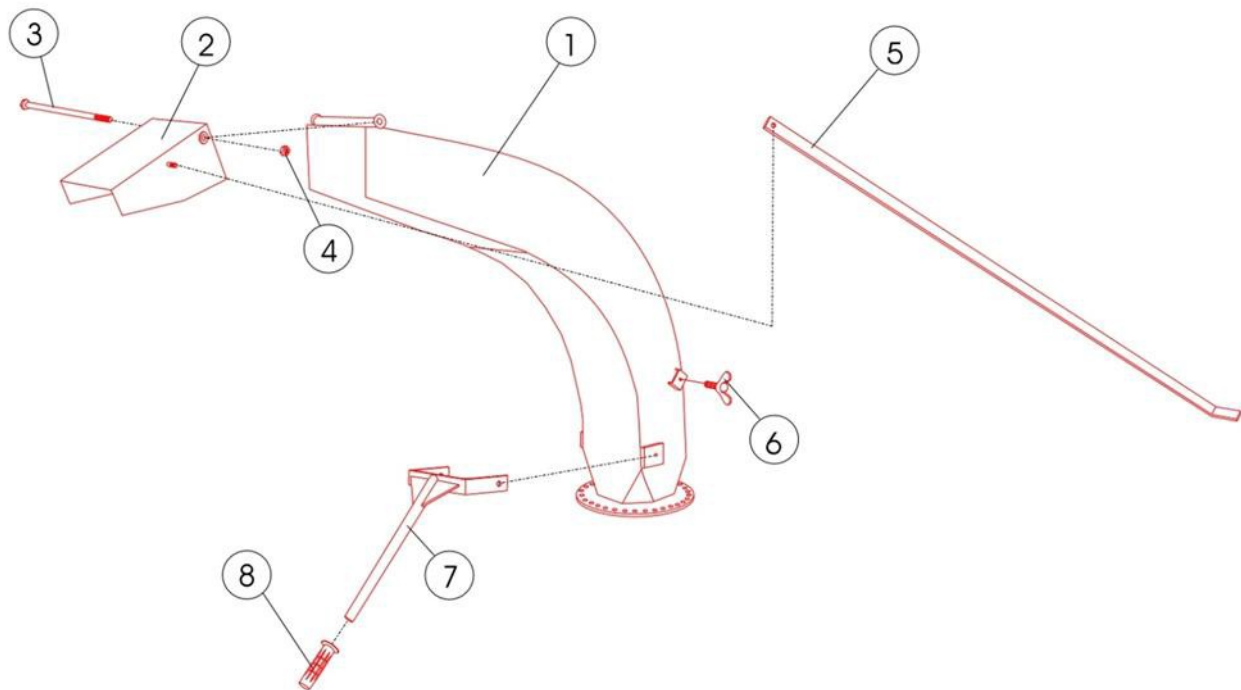
350 ME - WS/20-50 DT

Jusque/Until/Bis zum: n°185114

**Ersatzteilliste
Éclaté pièces**

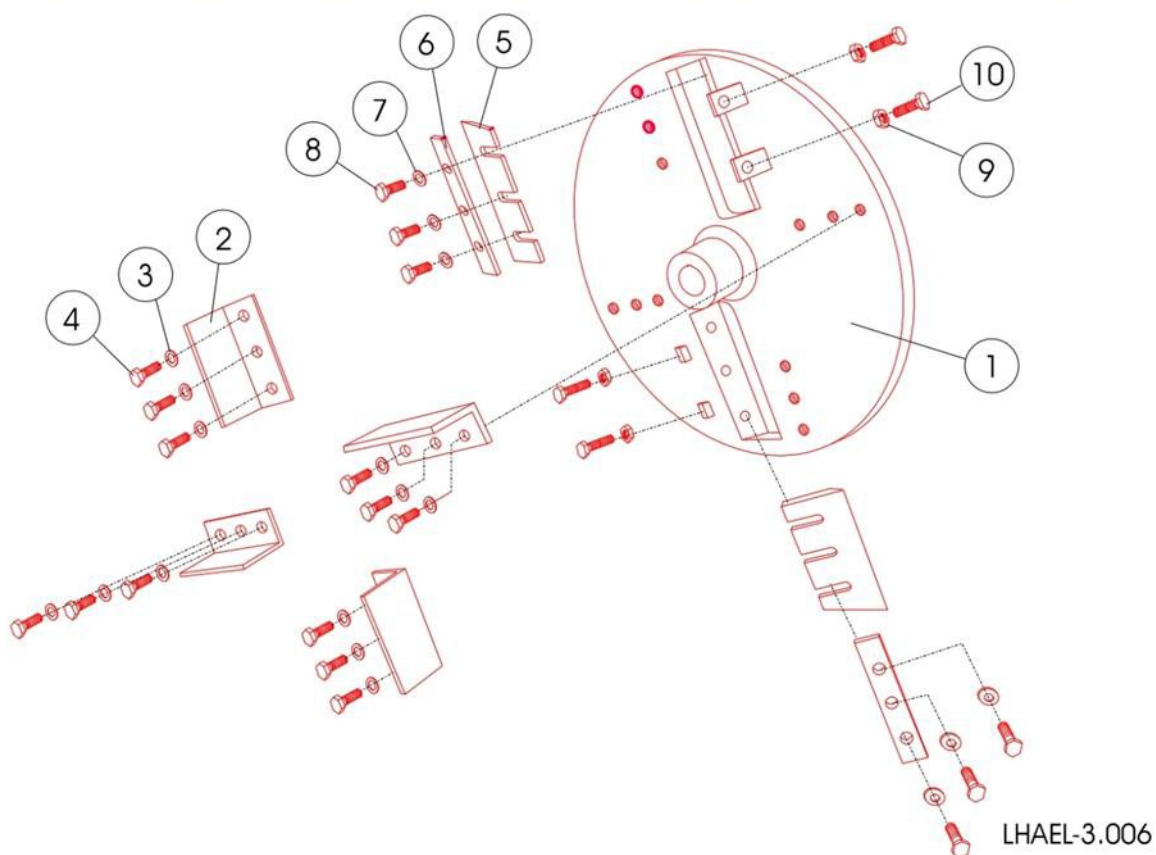


POS	MENGE	ARTIKELNR	BEZEICHNUNG
1.00	1	3535011150021	Haube
2.00	1	250AW-ET	Auswurfkanal kpl. Standard
2.10	1	250VAW-ET	Auswurfkanal verlängert
3.00	8	TS/014.019005	Ø Distanzrohr 16x2x16lg
4.00	1	3519011400000	Ring geteilt 1
4.10	1	3519011410000	Ring geteilt 2
5.00	1	TSBS1010	Federriegel S 1010
6.00	1	D931-M16x200	6kt.-Schraube M16x200 verz.
7.00	1	D980-SM16	Sicherungsmutter SM16 verz.
8.00	1	TS/014.01915	Hackscheibenklaue
9.00	4	D980-SM10	Sicherungsmutter SM10 verz.
9.10	4	D7349-10	U-Scheibe A10,5x4 verz.

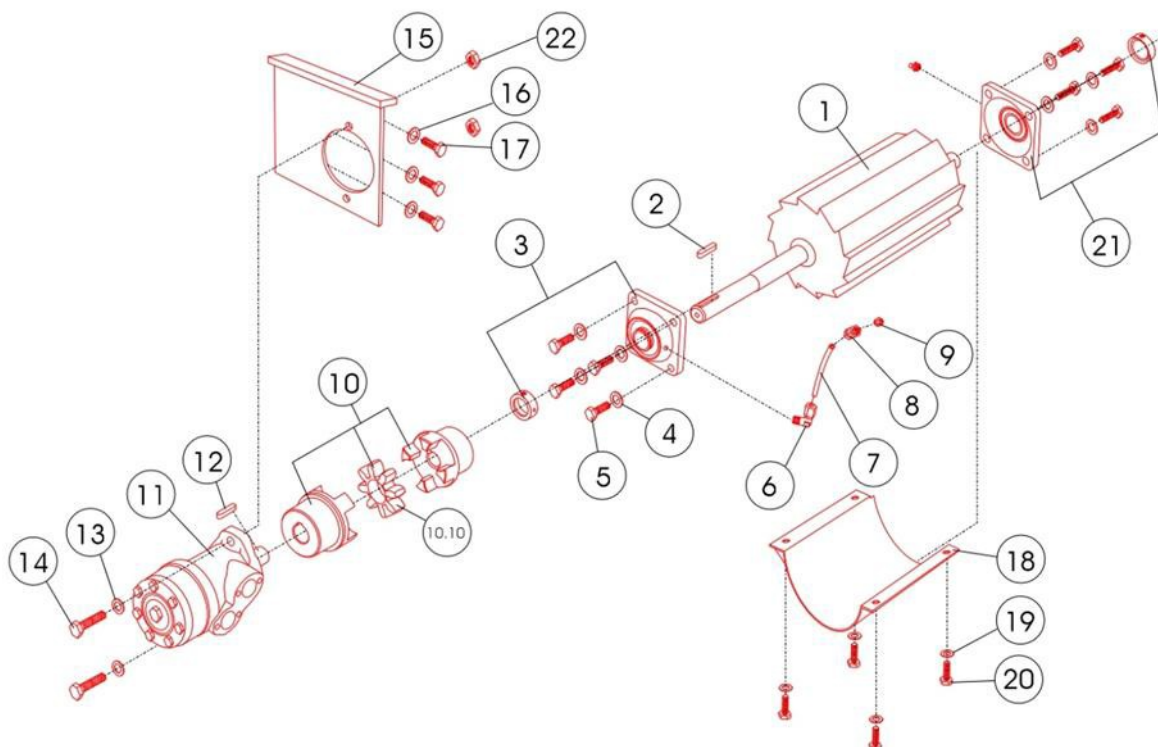


LHAEL-3.003

POS	MENGE	ARTIKELNR	BEZEICHNUNG
1.00	1	3519011420001	Auswurfrohr
2.00	1	TS/014.018011	Auswurfklappe
3.00	1	D931-M10x220	6kt.-Schraube M10x220 verz.
4.00	1	D980-SM10	Sicherungsmutter SM10 verz.
5.00	1	TS/014.019006	Stellhebel
6.00	1	D316-M12x40	Flügelschraube
7.00	1	TS/014.0197-9	Handhebel
8.00	1	2765003000100	Handgriff, schwarz



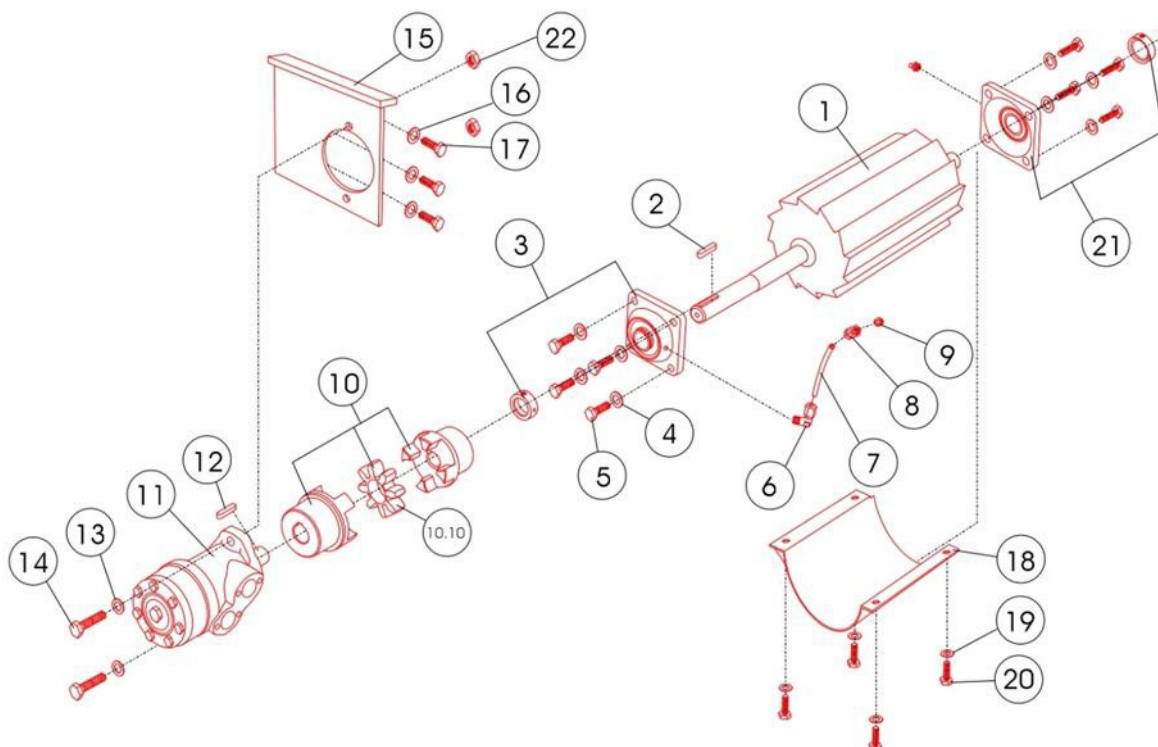
POS	MENGE	ARTIKELNR	BEZEICHNUNG
1.00	1	TS/013.0121-8	Hackscheibe 325-327ZM_350M
2.00	4	TS/013.012006	Auswurfflügel
3.00	12	D125-16	U-Scheibe A16 verz.
4.00	12	D933-m16x30	6kt.-Schraube M16x30 verz.
5.00	2	TS/013.056006	Schneidmesser
6.00	2	TS/013.013007	Messerhalter 325-327
7.00	6	D7349-17	U-Scheibe A17x6 verz.
8.00	6	D933-M16x50	6kt.-Schraube M10x50 verz.
9.00	4	D934-M10	6kt.-Mutter M10 verz.
10.00	4	D933-M10x45	6kt.-Schraube M10x45 verz.



LHAEL-3.007/1

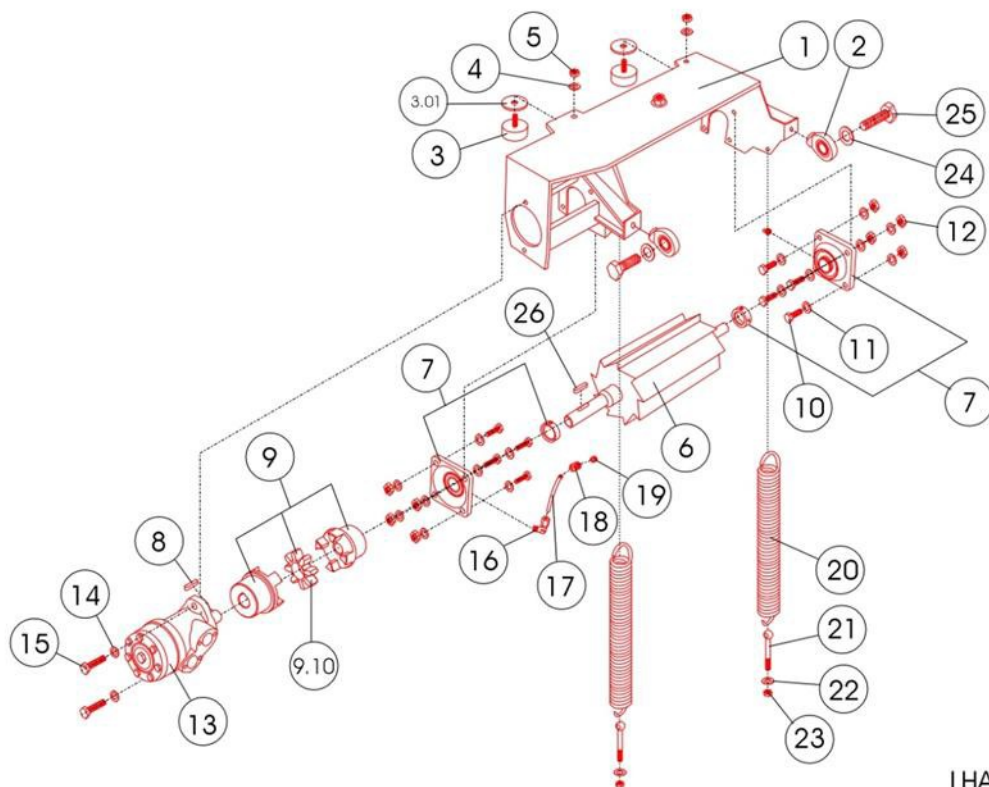
POS	MENGE	ARTIKELNR	BEZEICHNUNG
1.00	1	TS/013.056002	Unterwalze 327 (ab/783)
2.00	1	D6885-8732	Paßfeder 8x7x32
3.00	1	TSFFWS30	Flanschlager SAFWS 30 L
4.00	8	D125-10	U-Scheibe A10,5 verz.
5.00	8	933-M10x25	6kt.-Schraube M10x25 verz.
6.00	1	TSHVRNW04HL	Einschraubung 1/8"-L6
7.00	1	2360100610000	Rohrleitung 6x1 vz 6L
8.00	1	TSHWMNV04HL	Winkelschraubung 10/1 L6
9.00	1	TSD71412-M10x1	Schmiernippel M10x1 gerade
10.00	1	TSTGR.38/25	Wellenkupplung Rotex 38/25
10.10	1	TSTZKGR.38	Zahnkranz
11.00	1	TSKSMR160	Hydr.-Motor OMR 160
12.00	1	TSD6885-10x8x28	Paßfeder 10x8x28
13.00	2	D127-12	Federring 12mm verz.
14.00	2	D933-M12x30	6kt.-Schraube M10x30 verz.
15.00	1	TS/013.055001	Motorhalter
16.00	3	D127-12	Federring 12mm verz.

SAELEN TS INDUSTRIE



LHAEL-3.007/1

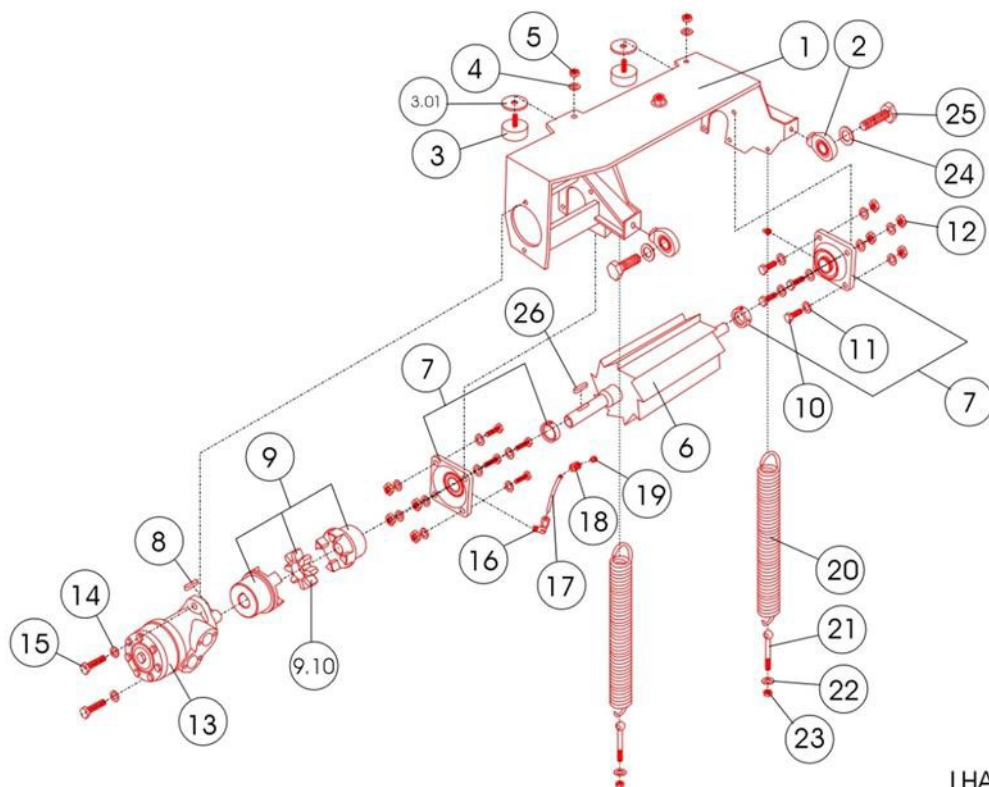
POS	MENGE	ARTIKELNR	BEZEICHNUNG
17.00	3	D933-M12x25	6kt.-Schraube M12x25 verz.
18.00	1	TS/013.004008	Unterwalzenschutz 327
19.00	4	D125-10	U-Scheibe A10,5 verz.
20.00	4	D933-M10x16	6kt.-Schraube M10x16 verz.
21.00	1	TSFPCF25	Flanschlager SAFWS 25
22.00	2	D980-12	Sicherungsmutter SM12 verz.



LHAEL-3.008

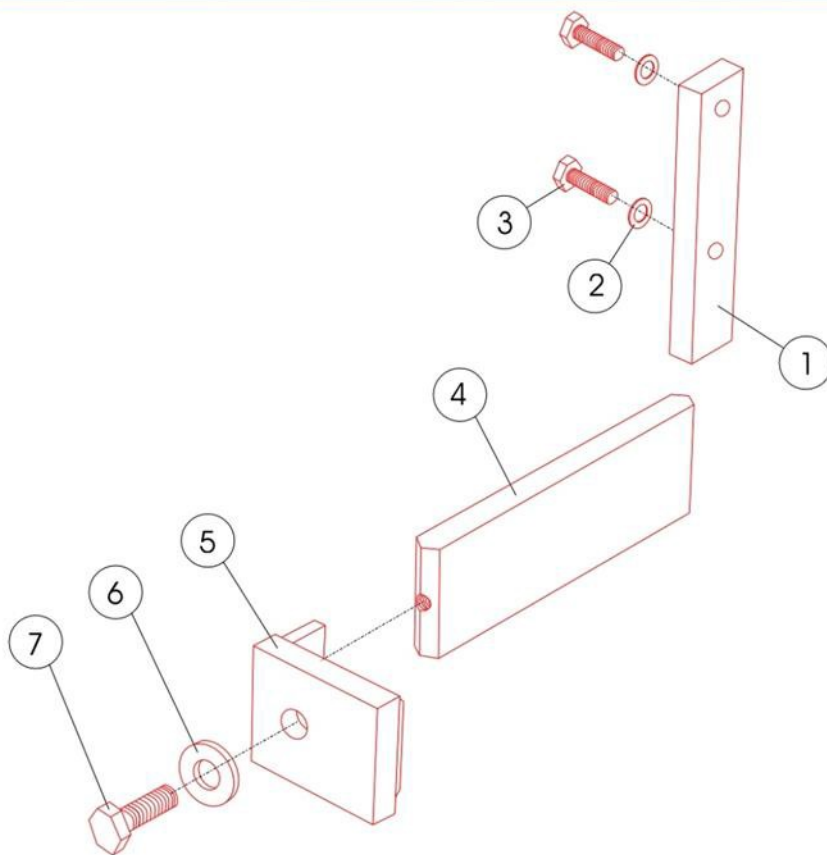
POS	MENGE	ARTIKELNR	BEZEICHNUNG
1.00	1	TS/013.011000	Oberwalzenlager 327
2.00	2	TSKG17DO	Gelenklager
3.00	2	TSGD50/21	Gummipuffer ø50
3.01	2	D7349-10	U-Scheibe A10,5x4 verz.
4.00	2	D125-10	U-Scheibe A10,5 verz.
5.00	2	D980-SM10	Sicherungsmutter SM10 verz.
6.00	1	TS/013.022001	Oberwalze 327
7.00	2	TSFPCF25	Flanschlager
8.00	1	D6885-8732	Schmiernippel M10x1 gerade
9.00	1	TSTGR.38/25	Wellenkupplung Rotex 38/25
9.10	1	TSTZKGR.38	Zahnkranz
10.00	8	D933-M10x35	6kt.-Schraube M10x35 verz.
11.00	16	D125-10	U-Scheibe A10,5 verz.
12.00	8	D980-SM10	Sicherungsmutter SM10 verz.
13.00	1	TSKSMR160	Hydr. Motor OMR 160
14.00	2	D127-12	Federring 12mm verz.
15.00	2	D933-M12x25	6kt.-Schraube M12x25 verz.

SAELEN TS INDUSTRIE



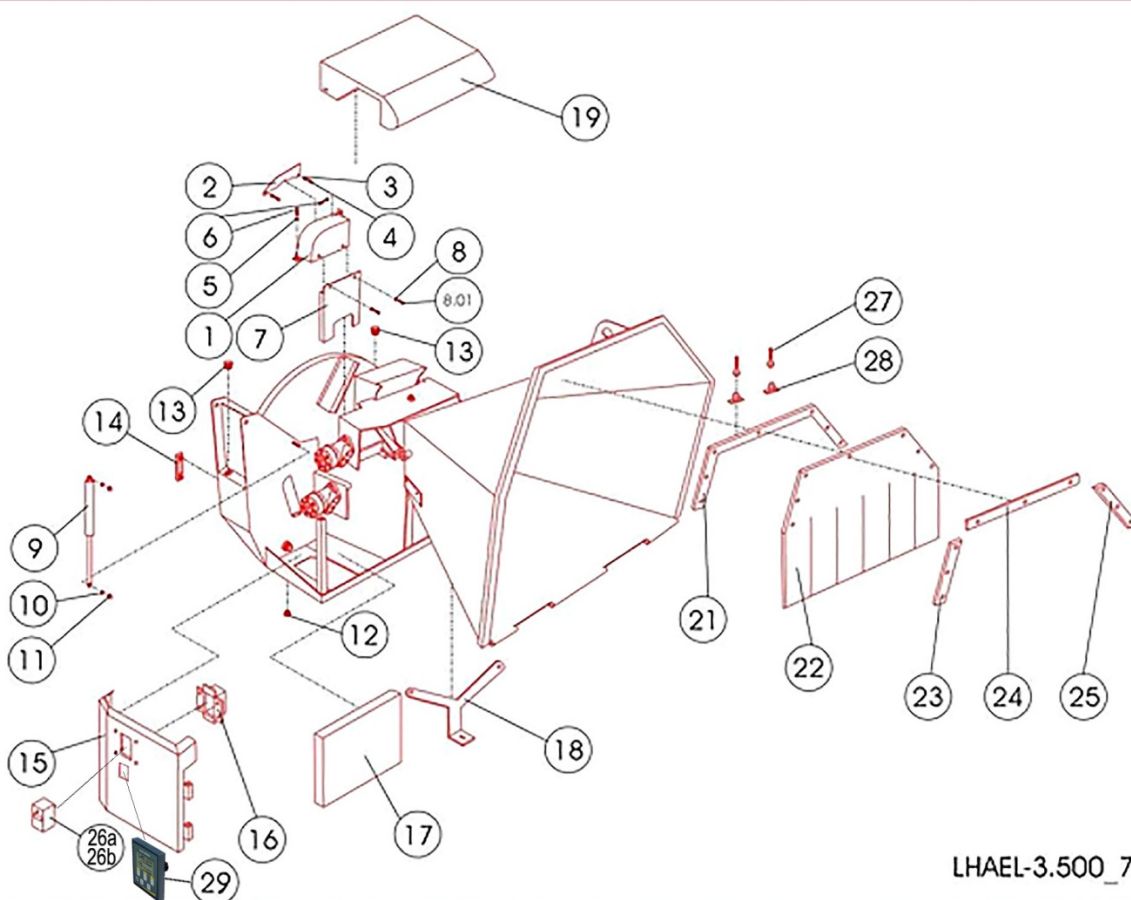
LHAEL-3.008

POS	MENGE	ARTIKELNR	BEZEICHNUNG
16.00	1	TSHVRNW04HL	Winkel-Einschraubver.R1/8"
17.00	1	2360100610000	Rohrleitung 6x1 vz 6L
18.00	1	TSHWMNV04HL	Winkeleinschraubung 10/1 L6
19.00	1	D71412M10X1	Schmiernippel M10x1 gerade
20.00	2	TS/01092003	Zugfeder 300/400
21.00	2	D444-M10x85	Augenschraube M10x85 verz.
21.10	2	D444-M10x60	Augenschraube M10x60 verz.
22.00	2	D125-10	U-Scheibe A10,5 verz.
23.00	2	D980-SM10	Sicherungsmutter SM10 verz.
24.00	2	D125-16	U-Scheibe A17
25.00	2	D933-M16x45	6kt.-Schraube M16x45 verz.
26.00	1	D6885-8736	Paßfeder 8x7x36



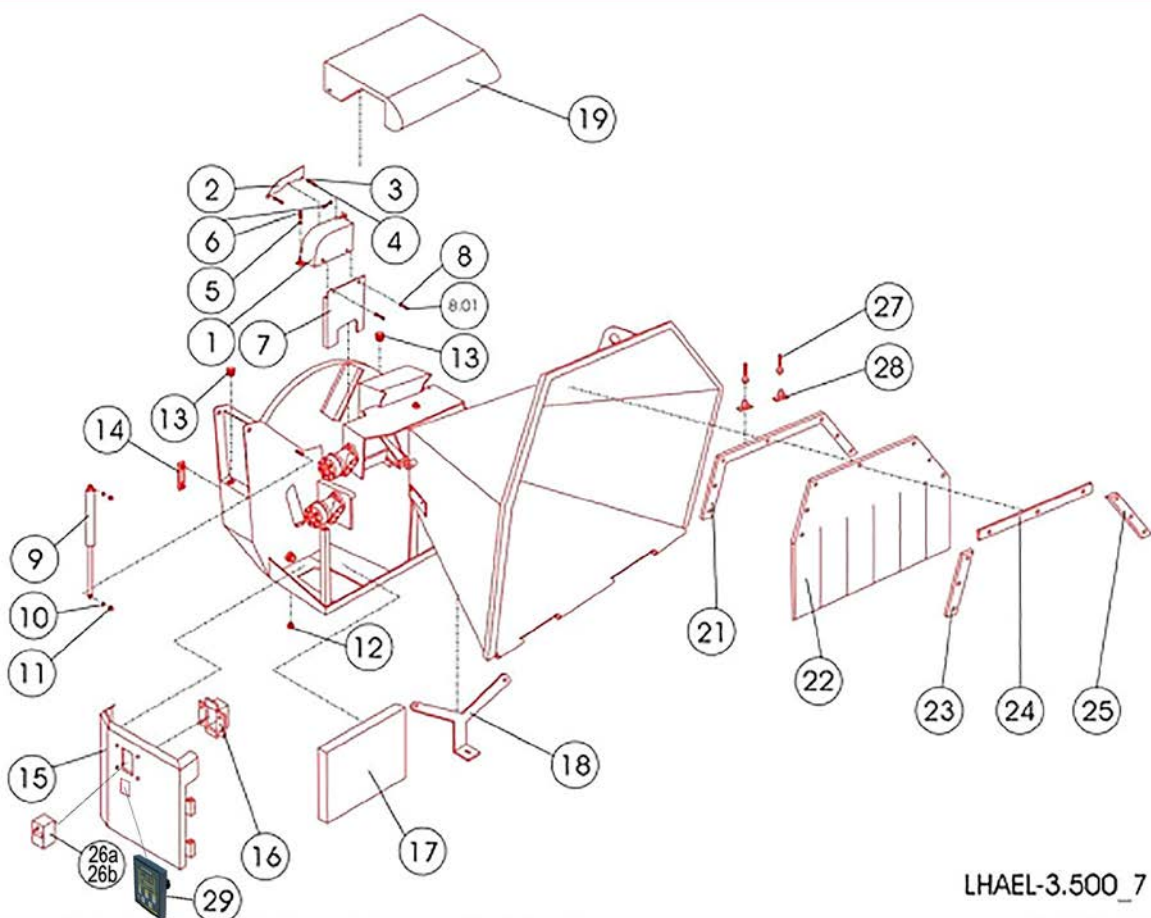
LHAEL-3.009

POS	MENGE	ARTIKELNR	BEZEICHNUNG
1.00	1	TS/013.004011	Seitenmesser 327/350
2.00	2	D125-10	U-Schiebe A10,5 verz.
3.00	2	D933-M10x30	6kt.-Schraube M10x30 verz.
4.00	1	TS/013.013001	Untermesser Typ 325-327
5.00	1	TS/013.0133-5	Druckplatte
6.00	1	D125-16	U-Scheibe
7.00	1	D933-M16x45	6kt.-Schraube M16x45 verz.



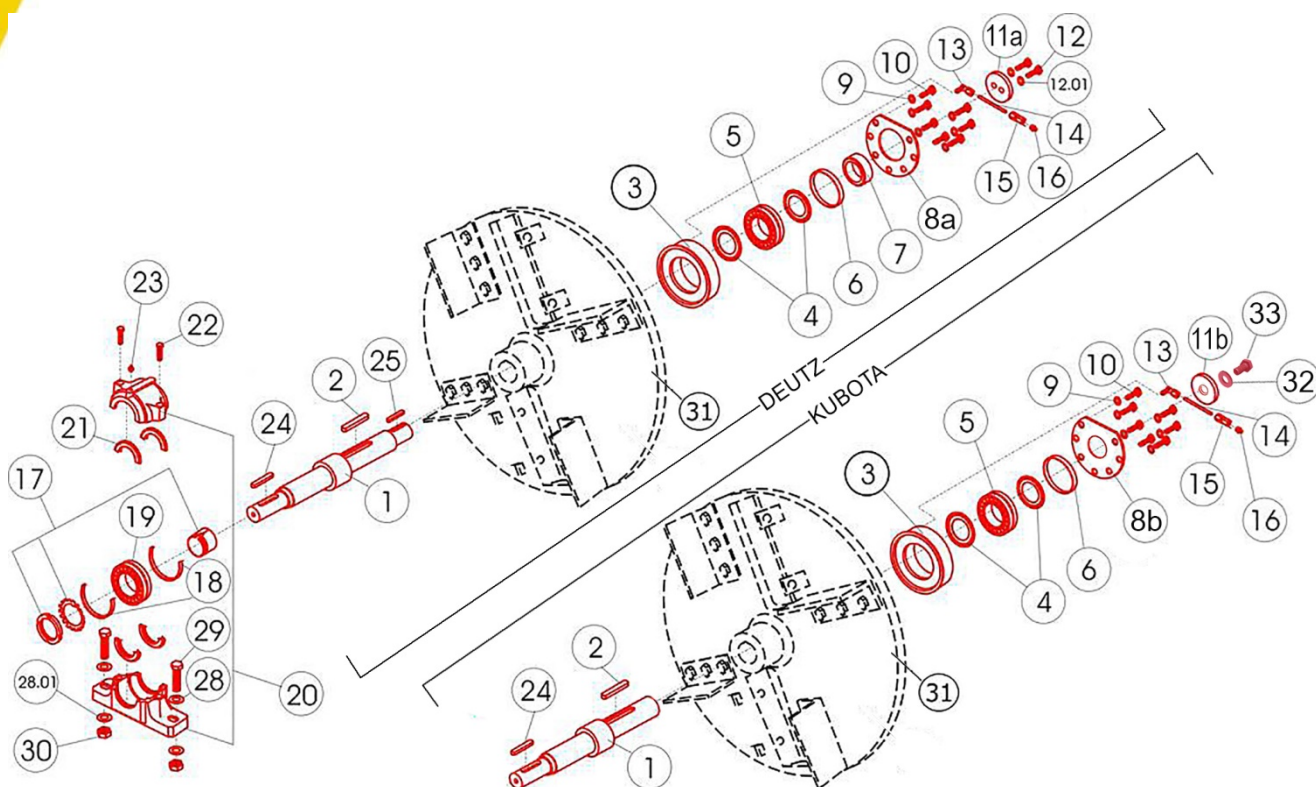
LHAEL-3.500_7

POS	MENGE	ARTIKELNR	BEZEICHNUNG
1.00	1	35011040101	Riemenschutz oben
2.00	2	TS/013.017004	Abdeckbl. Gehäuse
3.00	2	D125-8	U-Scheibe A8,4
4.00	2	D933-M8X16	6kt.-Schraube M8x16 verz.
5.00	2	D125-8	U-Scheibe A8,4
6.00	2	D933-M8x16	6kt.-Schraube M8x16 verz.
7.00	1	35011040103	Riemenschutz unten
8.00	2	D125-8	U-Scheibe A8,4
8.01	2	D933-M8x16	6kt.-Schraube M8x16 verz.
9.00	1	G500N-300-500	Gasfeder 500N
10.00	1	D125-10	U-Scheibe A10,5 verz.
11.00	1	D980-SM10	Sicherungsmutter SM10 verz.
12.00	1	VSM18WD	Verschußstopfen M18x1,5
13.00	2	TSKM18ROAAS	Tankverschluß
14.00	2	TSSLVO76/12	Ölstandsanzeige
15.00	1	3535011210001	Tür
16.00	1	3515013640001	HMC Halter
17.00	1	3522511290001	Abdeckblech unten

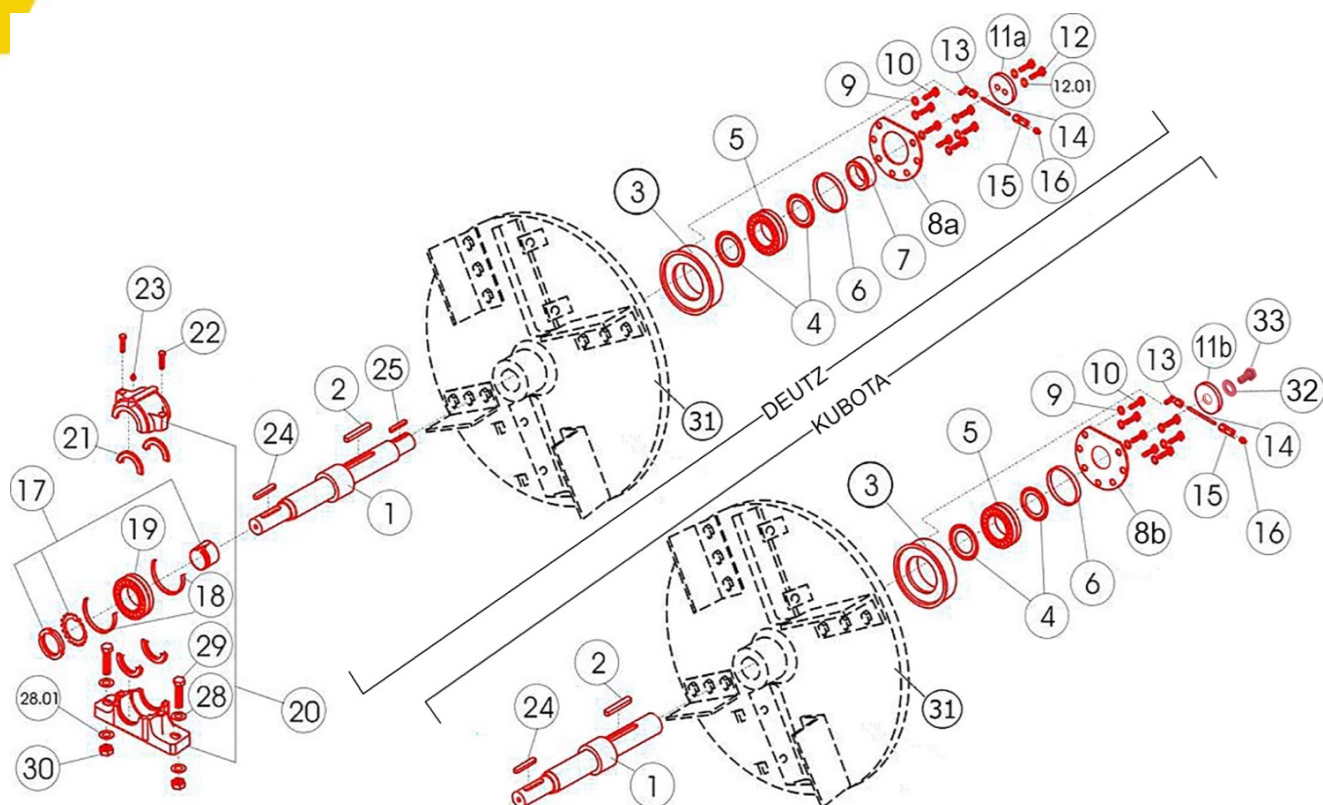


LHAEL-3.500_7

POS	MENGE	ARTIKELNR	BEZEICHNUNG
18.00	1	3522522970010	Trichterstütze
19.00	1	3535011200010	Abdeckblech oben
19.10	1	3535011230000	Halter Abdeckblech oben
21.00	1	3535011420000	Halter Vorhang 1
22.00	1	2760309207255	Gummivorhang
23.00	1	3535011440000	Halteplatte klein Vorhangh.
24.00	1	3535011450000	Halteplatte groß Vorhangh.
25.00	1	3535011440000	Halteplatte klein Vorhangh.
26a	1	2415001040002	Motorsteuerung HMC 542 Deutz
26b	1	EHBMC704	Motorsteuerung MC704 Kubota
26.10	1	2415001040001	Kabelstrang HMC 542
27.00	2	D444-M10x50	Augenschraube
28.00	2	1137700612001	D-Schäkel
29.00	1	EHBPS/0034	Pilot System



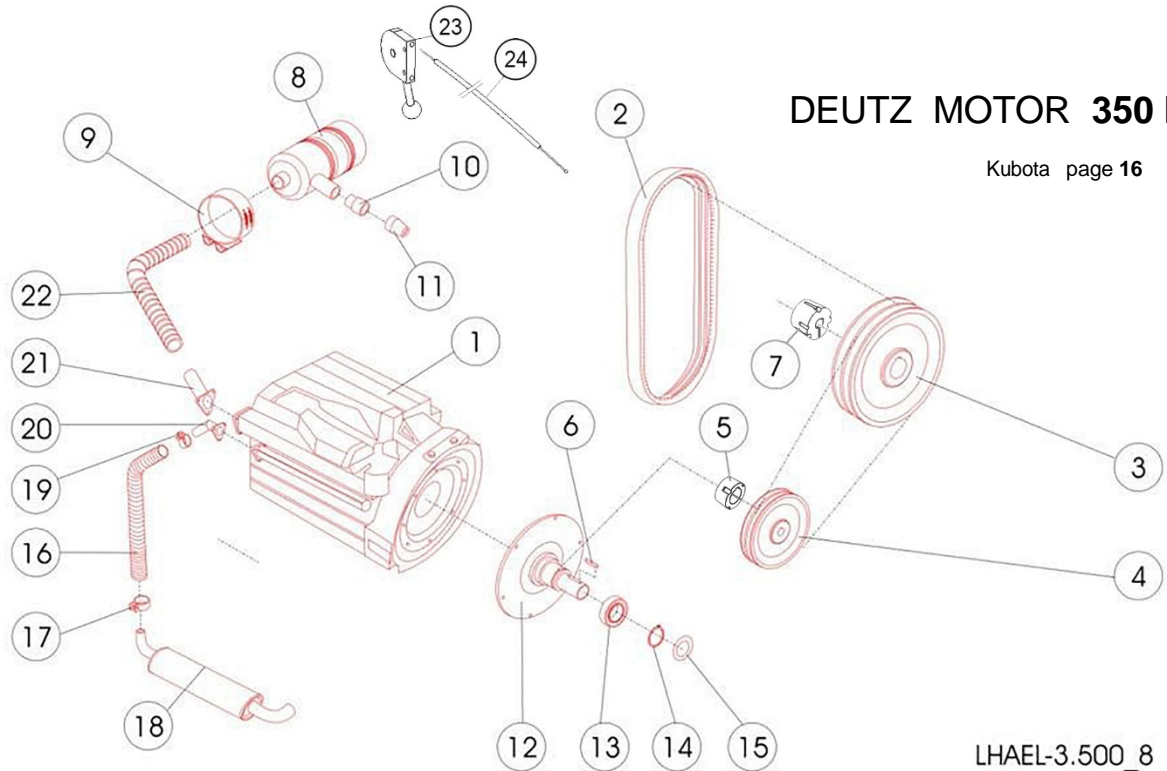
POS	MENGE	ARTIKELNR	BEZEICHNUNG
1.00	1	TS/013.022005	Welle 325-327 Z/M und 350M (Zapfen D=40mm)
2.00	1	TSD6885-14x9x100	Paßfeder 14x9x100
3.00	1	TS/013.022006	Lagergehäuse 327
4.00	2	TSF22210AV	Nilosring
5.00	1	TSF22210CW33	Pendelrollenlager
6.00	1	TS/013.022008	Distanzring 90x84x11
7.00	1	TS/013.022007	Zwischenring Z/ZS ø70xø50,5x24
8.00	1	TS/013.013006	Lagerdeckel
9.00	7	TSD6916-13	U-Scheibe 13mm
10.00	7	D933Mm12x40/12.9	6kt.-Schraube M12x40 12.9
11a	1	TS/013.022009	Scheibe ø70x10 2Bohr. Ø11
11b	1	TS/013.022010	Scheibe ø70x10 1Bohr. Ø17
12.00	2	D933-M10X35	6kt.-Schraube M10x25 verz.
12.01	2	D125-10	U-Scheibe A10,5 verz.
13.00	1	TSHWMNV04HL	Winkeleinschraubung 10/1 L 6
14.00	1	2360100610000	Rohrleitung 6x1 vz 6L
15.00	1	TSHWMNV04HL	Einschraubung 10/1 L 6



POS	MENGE	ARTIKELNR	BEZEICHNUNG
16.00	1	D71412M10X1	Schmiernippel M10x1 gerade
17.00	1	TSFH311	Spannhülse m. Mutter
18.00	2	TSFFRB9,5/100	Festring
19.00	1	TSF22211CCK	Pendelrollenlager
20.00	1	TSFSNH511TG	Stehlagergehäuse
21.00	1	TSFTSNA511G	Abdichtung
22.00	2	D931-M12x70	6kt.-Schraube M12x70 verz.
23.00	1	D71412M10X1	Schmiernippel M10x1 gerade
24.00	1	D6885-12850	Paßfeder 12x8x50
25.00	1	D6885-10828	Paßfeder 10x8x28
28.00	2	D125-16	U-Scheibe A17
28.01	2	D7349-17	U-Scheibe A17x6 verz.
29.00	2	D931-M16x65	6kt.-Schraube M16x65 verz.
30.00	2	D980-SM16	Sicherungsmutter SM16 verz.
31.00	1	TS/013.0121-8	Hackscheibe 325-327ZM_350M
32.00	1	D933-M16X30	Schraube M16x30 verz.
33.00	1	D125-16	U-Scheibe A16,5 verz.

DEUTZ MOTOR 350 M

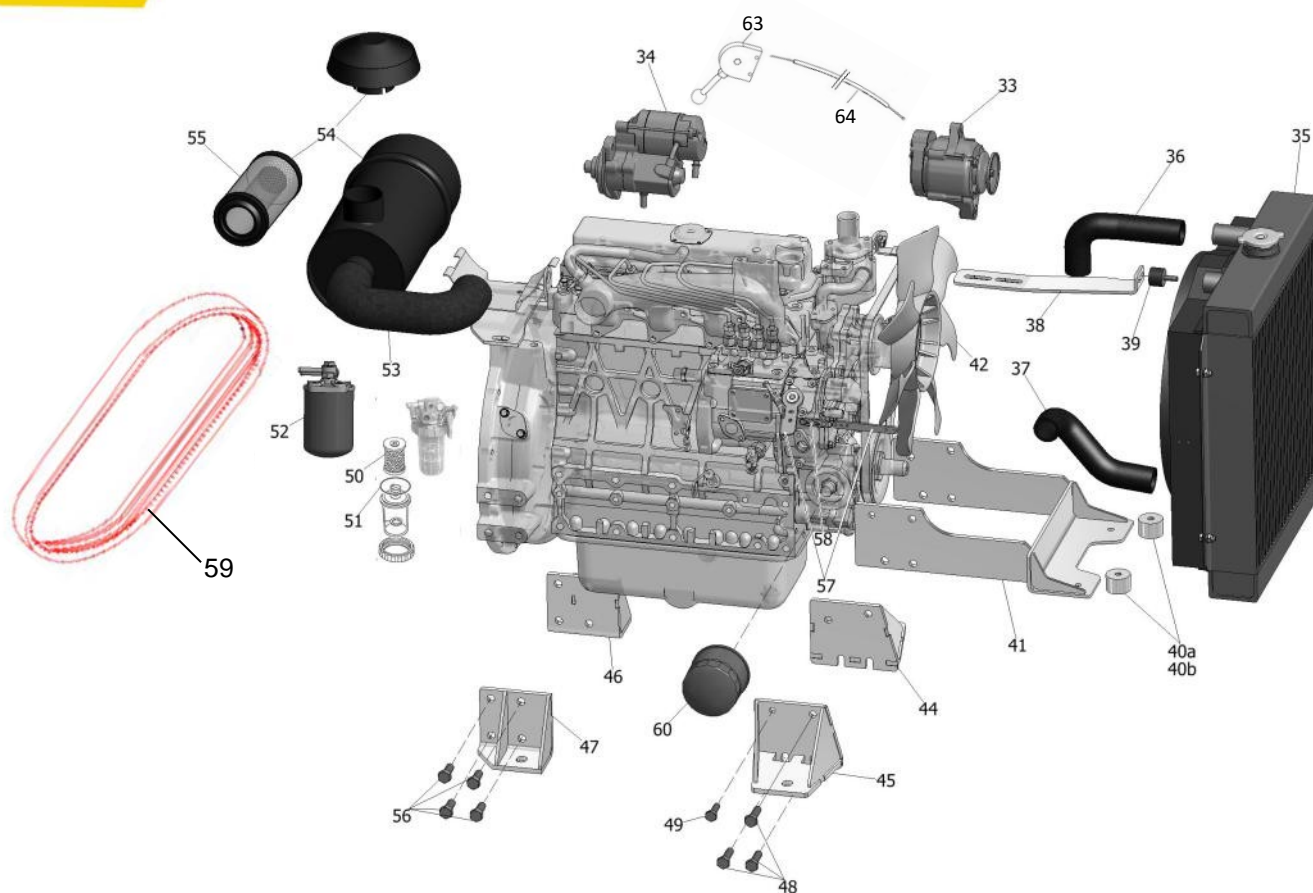
Kubota page 16



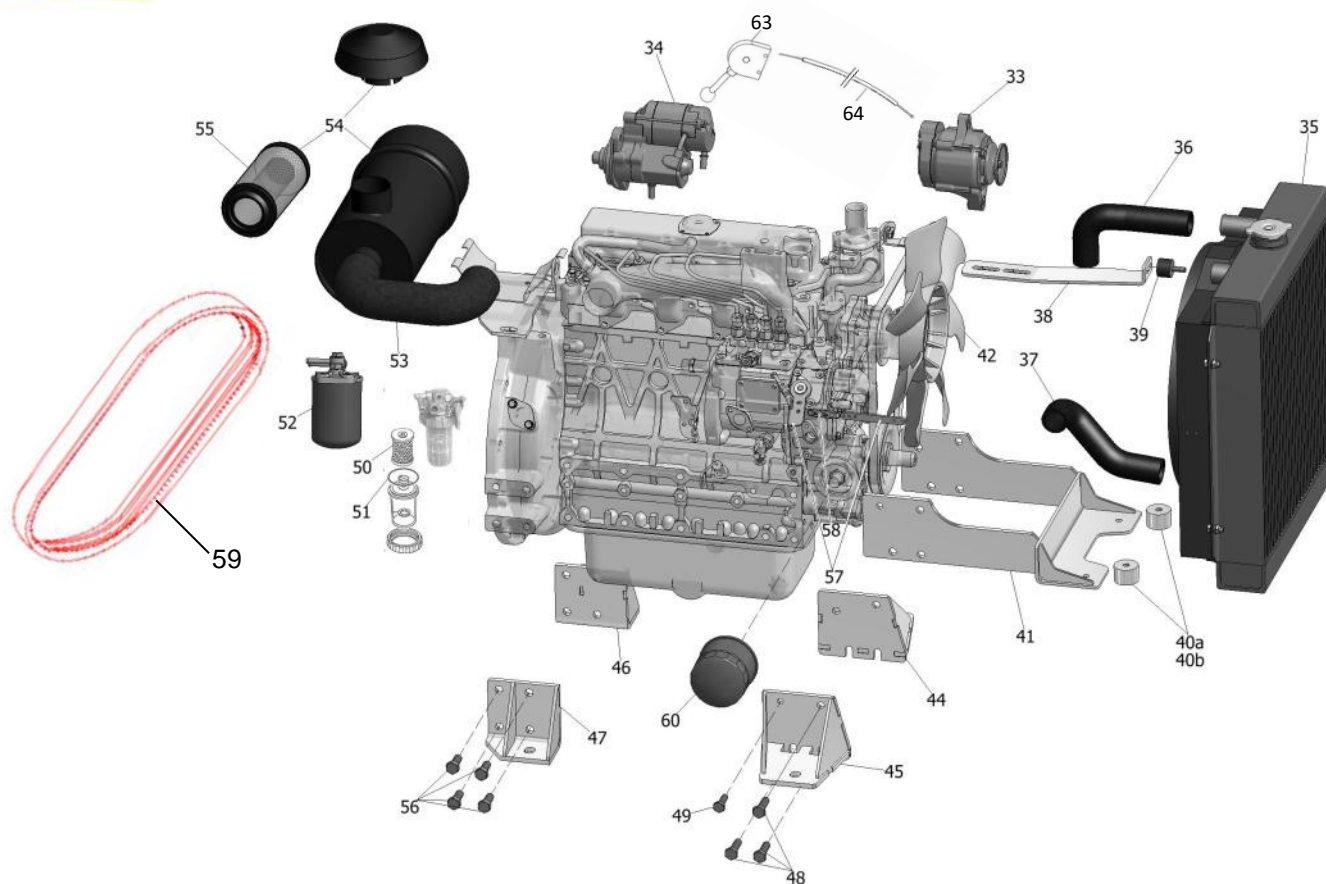
LHAEL-3.500_8

POS	MENGE	ARTIKELNR	BEZEICHNUNG
1.00	1	1602030252200	Deutzmotor 50 PS
2.00	1	2640003223001	Kraftband Red Power SPB3000 (Deutz)
3.00	1	SPB450X3T	Keilriemenscheibe m. Taper-B.
4.00	1	SPB180X3T	Keilriemenscheibe
5.00		OPT2517AL50	Taper-Look Buchse
6.00	1	D6885-149100	Paßfeder 14x9x100
7.00		T3535/40	Taper-Look Buchse
8.00	1	1630100100108	Luftfilter
9.00	1	1630100100104	Luftfilterhalter
10.00	1	1632002000000	Unterdruckanzeiger
11.00	1	1632002000001	Schutzhaube
12.00	1	TS/013.097002	Antriebswelle
13.00	1	2130000631106	Kugellager 6311 2RS
14.00	1	D471/55	Außenseegering Gr.55x2
15.00	1	TSF6311AV	Nilosring
16.00	1	TSS260-948	Auspuffrohr flexibel
17.00	2	TSSVAG55,5	Auspuffschelle
18.00	1	1620100100000	Schalldämpfer
19.00	1	TSSVAG55,5	Auspuffschelle
20.00	1	3545011340001	Auspuffflansch 3 Zyl.
21.00	1	3535031160001	Luftfilterflansch
22.00	1	2760205001240	Schlauchleitung
23.00	1	FRPMV/0010	Throttle
24.00	1	2008001031001	Gaszug 2700mm lg (kpl verpr.)

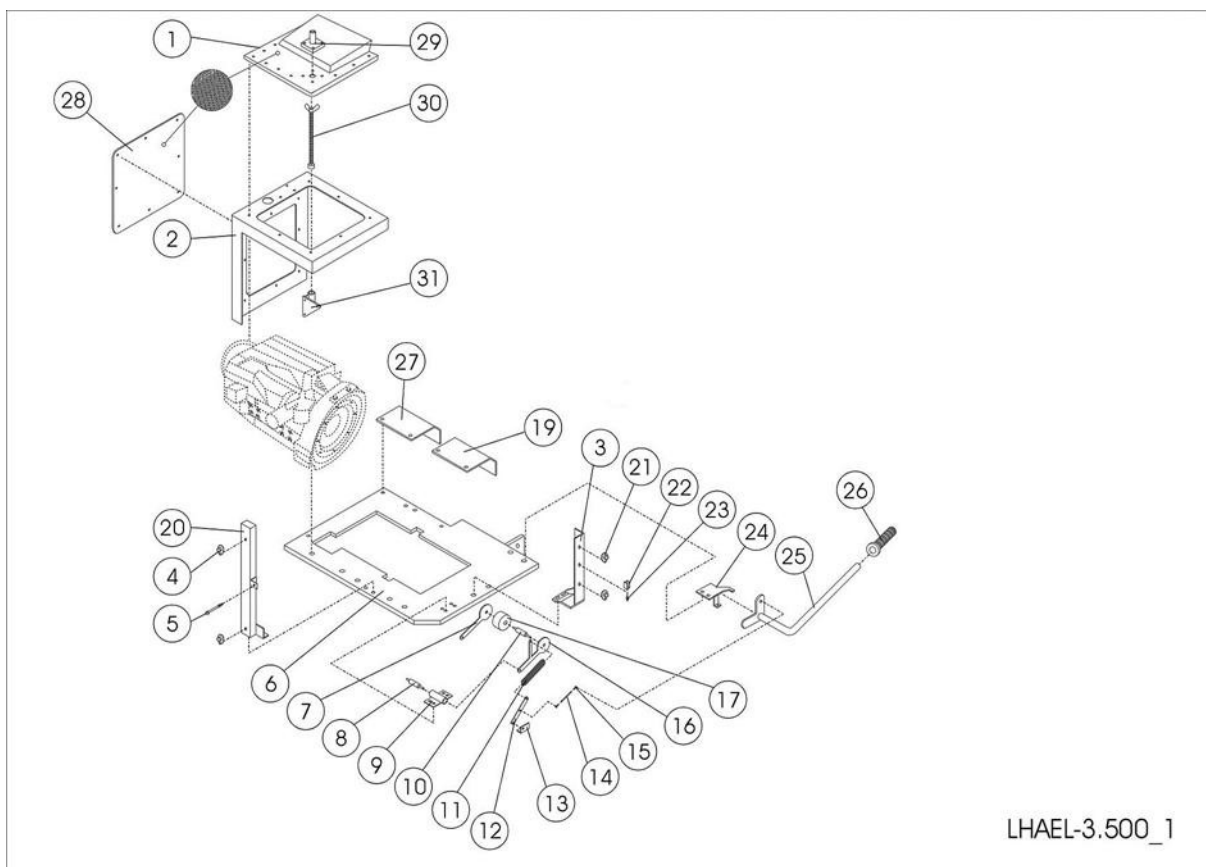
SAELEN TS INDUSTRIE



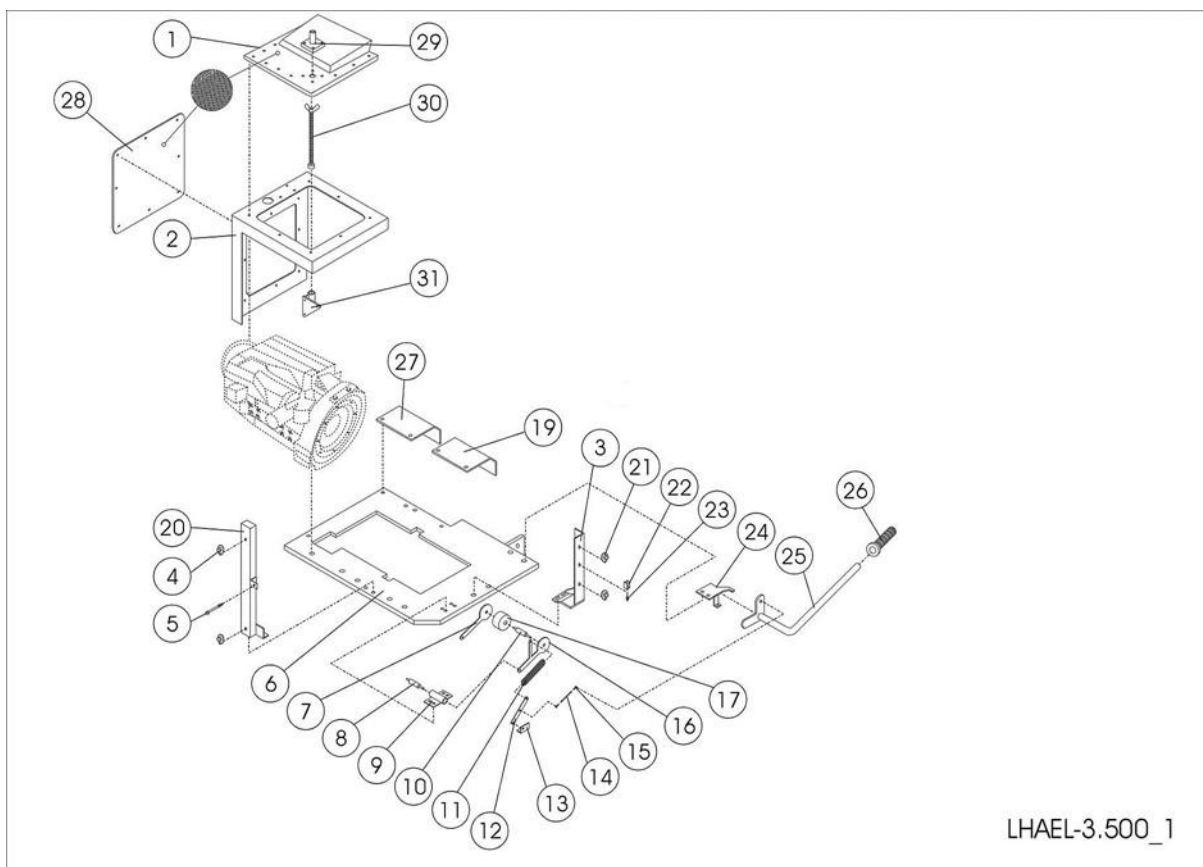
POS	MENGE	ARTIKELNR	BEZEICHNUNG
33	1		Alternateur
34	1		Démarrreur
35	1	RDT2203	Radiateur
36	1	AFL2203/0020	Durite supérieure
37	1	AFL2203/0010	Durite inférieure
38	1	<i>VIP23-00</i>	Support supérieur radiateur
39	1	ANGMV/0040	Silentbloc supérieur radiateur
40a	2	ANGMV/0080 <i>since machine 165175</i>	Silentbloc 40x28 M/M10
40b	2	<i>VIP21-00-B</i>	Plot acier 40x27
41	1	RIGMVV/0010	Support inférieur radiateur
42	1		Hélice
44	1		Pied moteur
45	1		Pied moteur
46	1		Pied moteur
47	1		Pied moteur
48	7	FAB12X125X40	Vis cl.8.8
49	1	FAB10X125X35	Vis cl.8.8
50	1	K1K01143060	Cartouche filtrante décanteur (pour dé- canteur 1er modèle)
51	1	K1627143570	Joint d'étanchéité décanteur
52	1	KHH16643560	Cartouche filtre gasoil



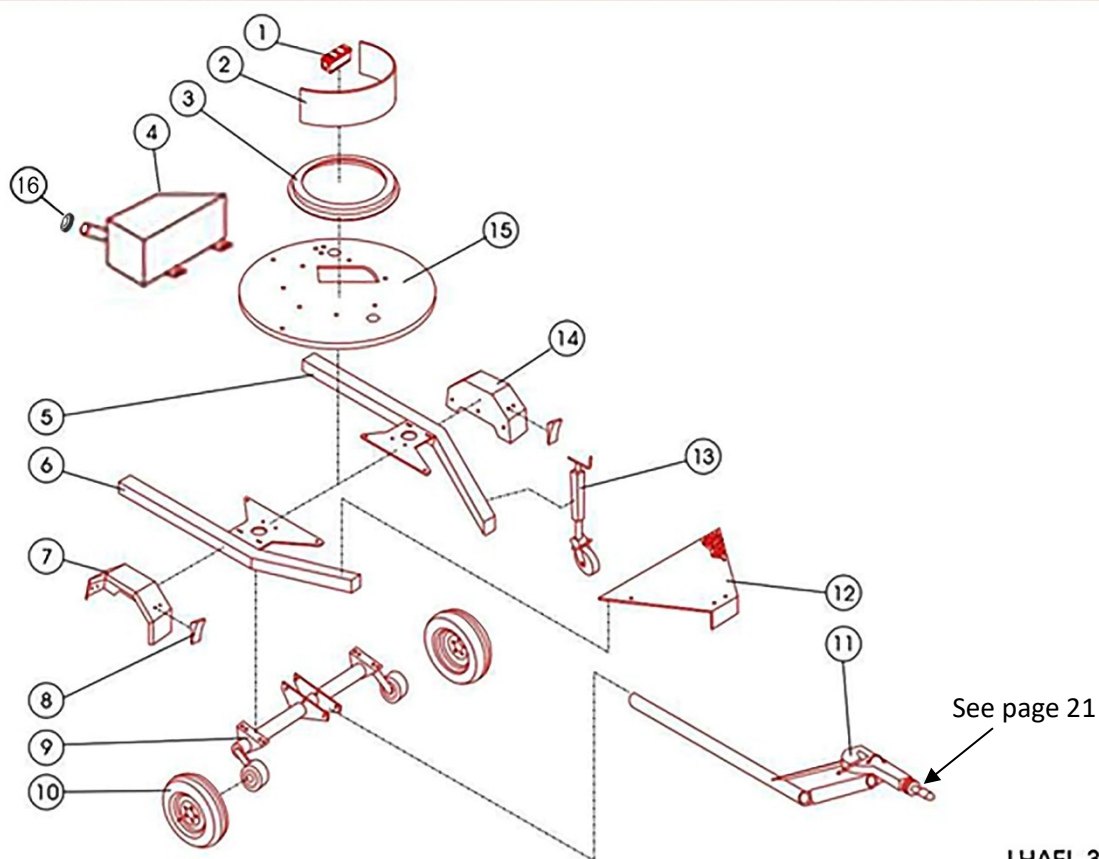
POS	MENGE	ARTIKELNR	BEZEICHNUNG
53	1		Durite filtre à air
54	1		Filtre à air complet
55	1	K1560611080	Cartouche filtre à air
56	8	FABTH1/2X32	Vis cl.8.8
57	1	RIGMVV/0040	Kit patte sur levier pompe injection et patte support ressort de rappel
58	1	BNR304433	Ressort de rappel
59	1	2640003222901	Kraftband Red Power SPB2900 (Kubota)
60	1	KHH16432430	Cartouche filtre à huile
61	1	EHBMC704	Tableau de bord pour moteur Kubota livré avec 2 clés de contact
62	1	2415001010001	Clé de contact seule
63	1	FRPMV/0010	Throttle
64	1	2008001031001	Gaszug 2700mm lg (kpl verpr.)



POS	MENGE	ARTIKELNR	BEZEICHNUNG
1.00	1	3535021580000	Luftleitblech
2.00	1	3535021120000	Abdeckblech Motor
3.00	1	3535021330001	Haubenstütze
4.00	2	3515081150001	Aufnahme Gummipuffer
5.00	1	D603-M8X80	Schloßschraube 8x80 verz.
6.00	1	3535021000021	Motorplatte
6.10	1	3535021010000	Motorfuss vorne
6.20	1	3535021020000	Motorhalter hinten
7.00	1	3522522380040	Spannhebel
8.00	1	3535021060010	Welle Spannhebel
9.00	1	3535021080011	Aufnahmebuchse Spannhebel
10.00	1	3535021040010	Welle Spannrolle
11.00	1	TS/01092003	Zugfeder
12.00	1	3535021090000	Zughebel
13.00	1	3535021100001	Halter Zughebel
14.00	1	3522523150010	Zugstange
15.00	1	noch keine Nr.	
16.00	1	3522523210010	Spannhebel
17.00	1	3535021040010	Spannrolle



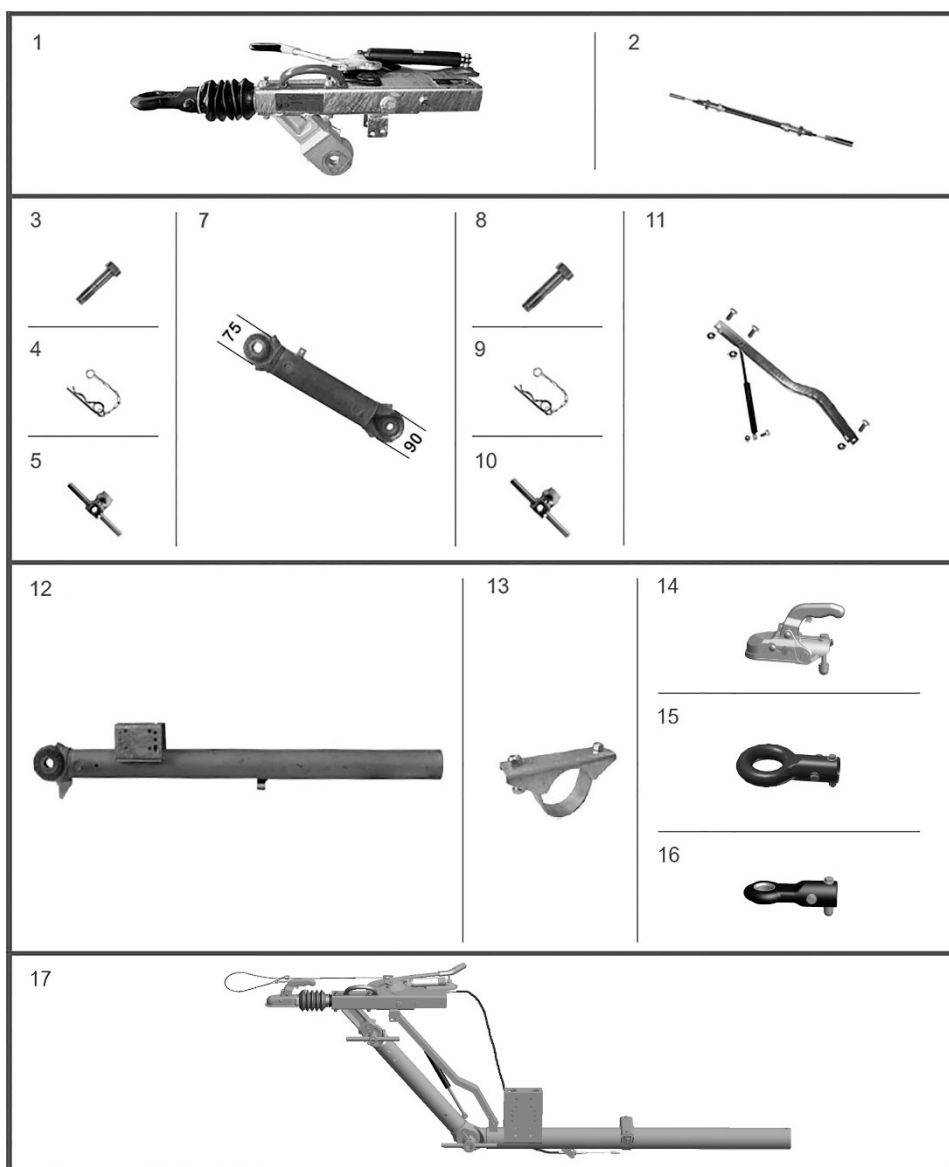
POS	MENGE	ARTIKELNR	BEZEICHNUNG
19.00	1	3535021430001	Auspuffschutz 1
20.00	1	3535021130001	Halter hinten
21.00	1	3515081150001	Aufnahme Gummipuffer
22.00	1	TSKM2	Magnet
23.00	1	TSKMRS12	Magnetschalter
24.00	1	3522523160001	Halter Ausrückhebel
25.00	1	3522522580021	Ausrückhebel
26.00	1	2765003000100	Handgriff, schwarz
27.00	1	3535021440001	Auspuffschutz 2
28.00	1	3535021310000	Sieb 2 Abdeckblech Motor
29.00	1	3535021540001	Gewindestangenhalter
30.00	1	noch keine Nr.	
31.00	1	3535021550001	Gewindestangenführung



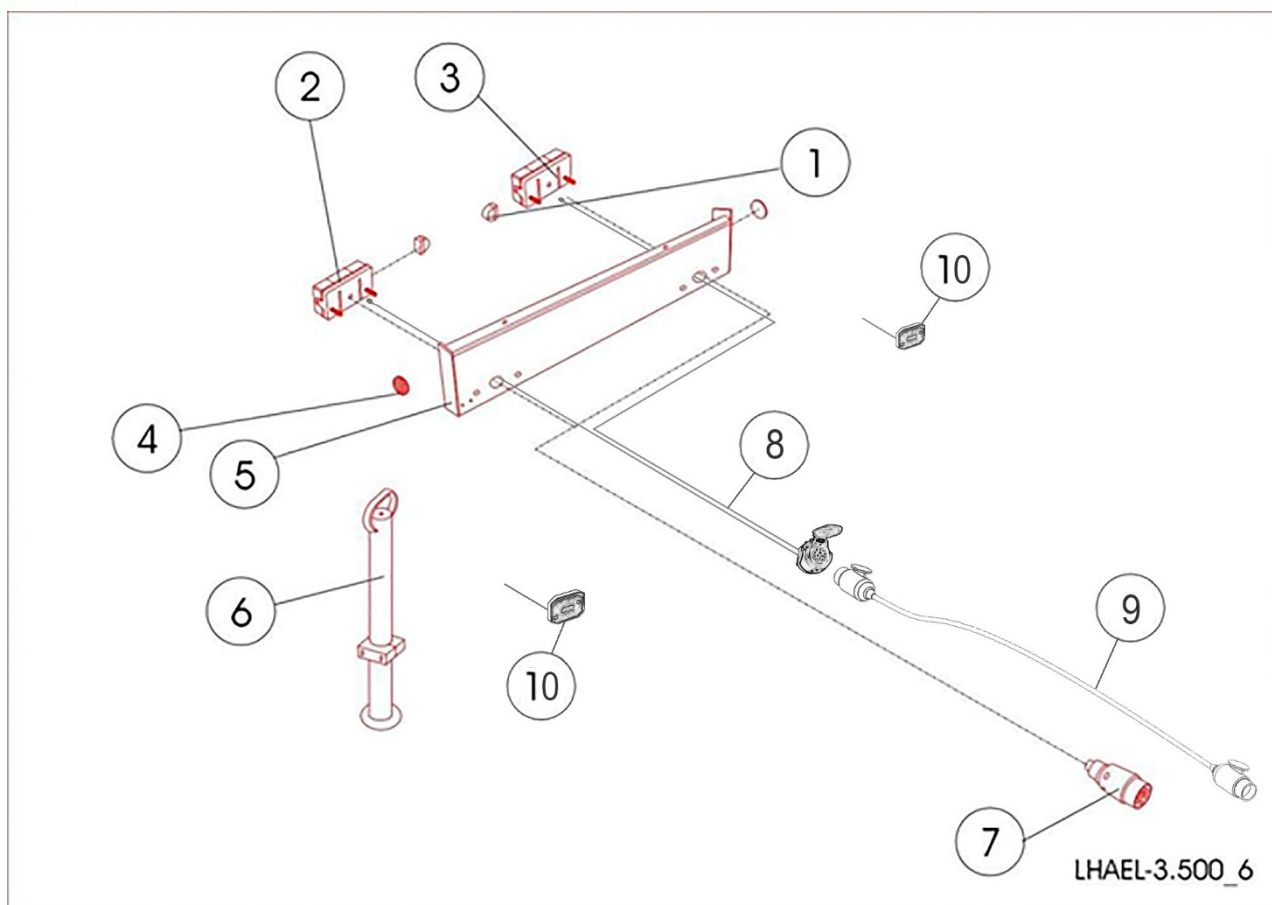
LHAEL-3.500_3

POS	MENGE	ARTIKELNR	BEZEICHNUNG
1.00	1	TSS12V100	Batterie 12V 100A gefüllt
1.10	1	2510001200000	Batterieabdeckkappe Pluspol
1.40	1	TSS-K	Minusklemme
1.50	1	TSKBA71D	Plusklemme doppelt
2.00	1	3535021240001	Abdeckblech vorne
3.00	1	3535021160001	Arretierungskranz 350ME
3.10	1	3535031100010	Lenkkranz
4.00	1	353502123001	Kraftstofftank
5.00	1	3535031010001	Holm links
6.00	1	3535031020001	Holm rechts
7.00	1	3535031040001	Kotflügel 350ME
8.00	2	TSB17135	Hemmschuh Gr380 verzinkt
8.10	2	TSB17138	Halter f. Hemmschuh verzinkt
9.00	1	TSBFG.350ME/H	Fahrgestell Typ 350ME
10.00	2	TSB195R14C/6	Rad 195 R 14 C 8 PR
11.00	1	wie POS 9.00	
12.00	1	3535031050000	Riffelblech 5 795x667 350ME
13.00	1	KN6D77882.001	Stützrad ATK60S-220/70AC
13.10	1	2012604800002	Stützradhalter LBG 48
14.00	1	3535031040001	Kotflügel 350ME
15.00	1	3535021150011	Grundplatte
16.00	1	1610100010000	Sicherheits-Tankverschluß

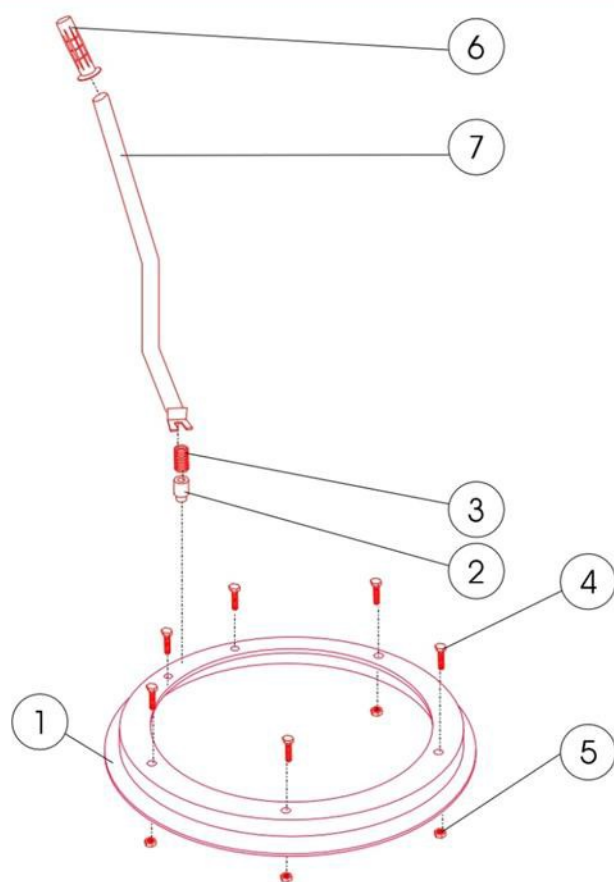
TS INDUSTRIE



POS	MENGE	ARTIKELNR	BEZEICHNUNG
1a	1	202334-006	KV20HV-A "GF" mit Kugelkupplung / avec tête à boule
1b	1	KN202334-001	KV20HV-A "GF" mit DIN-Ose / avec anneau DIN
2	1	KN36838-120	Gewindestange / cable M10x1200
3	1	KN41001494	Bolzen M20x1,5 105mm / vis / bolt
4	1	KN98708693	Federstecker / goupille 6,3x97
5	1	KN98865993	Knebel M20x1,5 kpl. / Ecrou / I clamp handle compl.
7	1	9888389258	Zwischenstück geschw./ timon intermédiaire/ intermediary part 700mm
8	1	KN41003284	Bolzen M28x 1,5 141 mm / vis / bolt.
9	1	KN98852793	Knebel M28x1,5 kpl. / Ecrou / clamp handle compl.
10	1	KN98708694	Federstecker / goupille 7x125
11	1	KN9888259302	Hubeinrichtung kpl. / Vérin d'assistance
12	1	207128-001	Timon principal
13	1	KN98884093	Auflagebock kpl. /bride / trestle compl
14	1	KN8802419X	Zugkugelumplungen / Boite à rotule
15	1	KN98789793	Zugösen D68/42 / Attache à anneau D68/42
16	1	KN98761693	Zugösen DIN 40 / Attache à anneau DIN 40
17	1	KN207127-003	Complete drawbar / Timon d'attelage complet

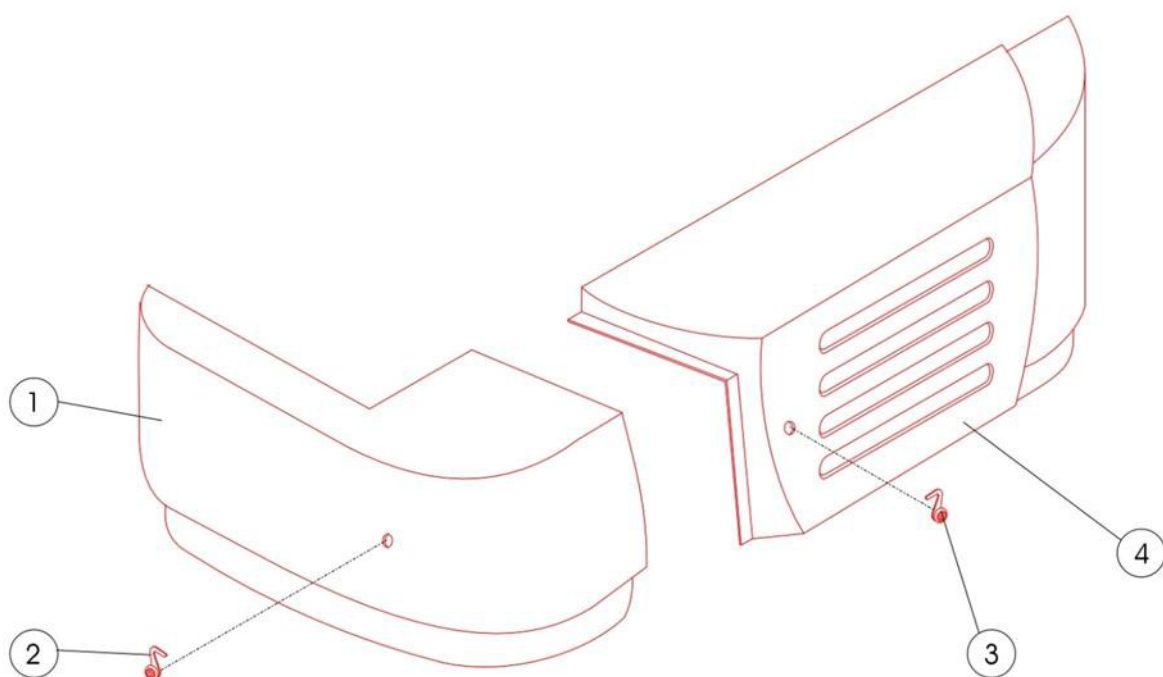


POS	MENGE	ARTIKELNR	BEZEICHNUNG
1.00	2	2562000010007	Kennzeichenleuchte
2.00	1	2562000022000	Leuchte rechts Multipoint II
3.00	1	2562000021000	Leuchte links Multipoint II
4.00	2	TSK300001010	Rückstrahler gelb
5.00	1	3535031030001	Beleuchtungsträger
6.00	1	2012604800011	Fallstütze TL48
7.00	1	2562000024001	Zuleitung 13-polig männlich (first assembly)
8.00	1	2562000023001	Zuleitung 13-polig weiblich (second assembly)
9.00	1	2562000023002	Verlängerungskabel 13-polig männlich / männlich
10.00	2	2562000020008	Nachtlicht



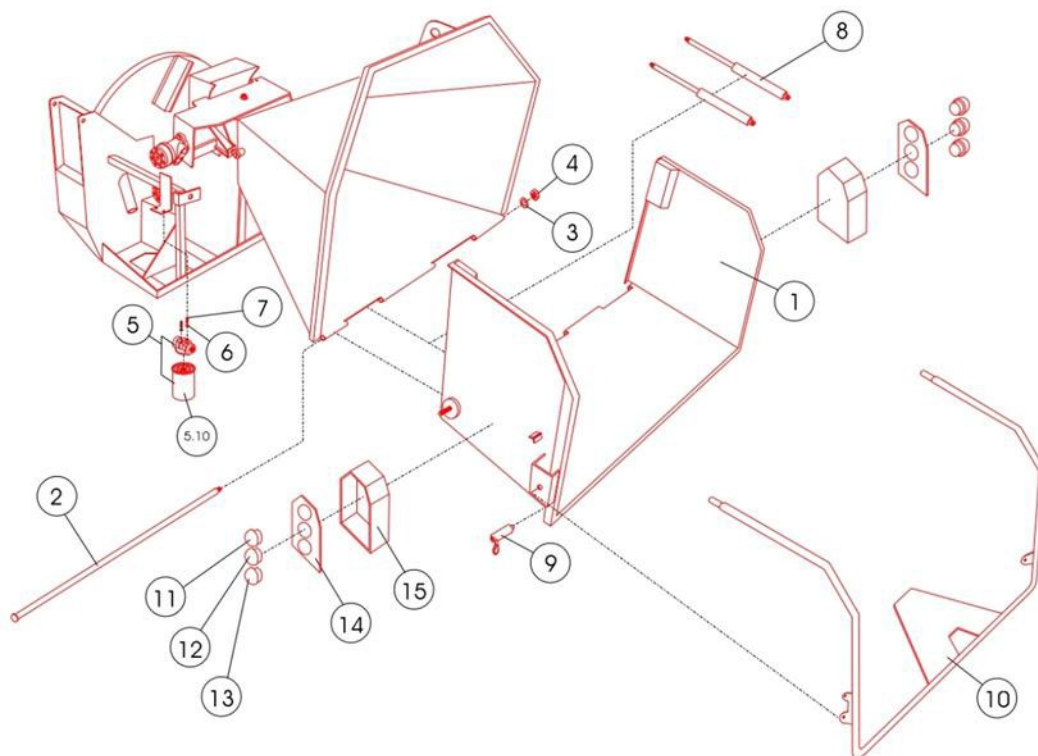
LHAEL-3.500_5

POS	MENGE	ARTIKELNR	BEZEICHNUNG
1.00	1	3535021160001	Arretierungskranz 350ME
2.00	1	3522523680000	Arretierungsbolzen
3.00	1	TSGD338	Druckfeder
4.00	1	D933-M12x45	6kt.-Schraube
5.00	1	D980-SM12	Sicherungsschraube SM12 verz.
6.00	1	2765003000100	Handgriff schwarz
7.00	1	3535021260011	Arretierungshebel



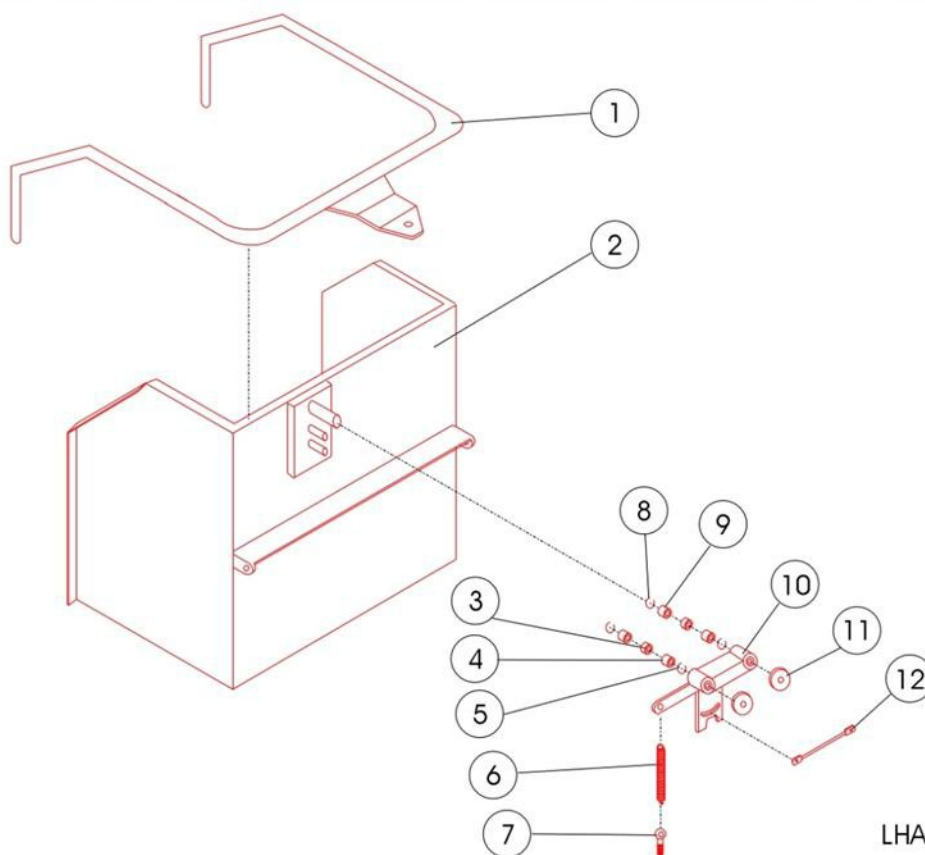
LHAEL-3.500_2

POS	MENGE	ARTIKELNR	BEZEICHNUNG
1.00	1	2710003500010	GFK-Haube 350/450 Motor
2.00	1	1403012000010	Dreh-Spann-Verschluß
3.00	1	1403012000010	Dreh-Spann-Verschluß
4.00	1	2710003500020	GFK-Haube 350/450 Riementr.



LHAEL-3.500_10

POS	MENGE	ARTIKELNR	BEZEICHNUNG
1.00	1	3545011170011	Trichterklappe
2.00	1	TS/014.219000	Schanierbolzen
3.00	1	D125-13	U-Scheibe A13
4.00	1	D980-SM12	Sicherungsmutter SM12 verz.
5.00	1	TSKMPS9050SG1	Filtergehäuse
5.10	1	TSHCS50P25A	Wechselpartrone Bgr. 50
6.00	1	D127-8	Federring 8mm verz.
7.00	1	D933-M8x20	6kt.-Schraube M8x20 verz.
8.00	1	216000200000	Gasfeder 2000N
9.00	1	TSBSX1010SAPL	Federriegel
10.00	1	3545011180001	Schaltbügel
11.00	2	TSGFAKRKCI	Grobhandtaster Rot
12.00	2	TSGFAKY	Grobhandtaster Gelb
13.00	2	TSGFAKSKCI	Grobhandtaster Schwarz
14.00	2	3543111310010	Abdeckblech Pilzschalter
15.00	2	3543111300021	Halter Pilzschalter
16.00	1	3535011270001	Führung f. Schaltbügel
16.10	1	3535011280001	Führung f. Schaltbügel



LHAEL-3.500_11

POS	MENGE	ARTIKELNR	BEZEICHNUNG
1.00	1	3545011180001	Schaltbügel
2.00	1	3545011170011	Trichterklappe
3.00	1	TSK6206-2RS1	Lager 6206 2RS1
4.00	1	TSK6206-2RS1	Lager 6206 2RS1
5.00	2	1152000620662	Innenseegering 62mm
6.00	1	TSGZ195	Zugfeder
7.00	1	D444-M10x50	Augenschraube M10x50
8.00	2	1152000620662	Innenseegering 62mm
9.00	2	TSK6206-2RS1	Lager 6206 2RS1
10.00	1	3532711910011	Tragarm
11.00	1	TS/012.058004	Scheibe
12.00	1	3510011520041	Gelenkarm

Saelen

3 rue Jules Verne
L'Orée du Golf - BP 17
59790 Ronchin
Tél : + 33 (0)3 20 43 87 87
Fax : +33 (0)3 20 34 12 73
contact@saelen.fr www.salen.fr

Pièces détachées

Tél : + 33 (0)3 20 43 24 89
Fax : +33 (0)3 20 34 12 73

TS Industrie

TS Industrie GmbH
Weserstr. 2
D - 47506 Neukirchen - Vluyn (Germany)
Tel.: +49 2845 / 9292-0
Fax: +49 2845 / 9292-28
kontakt@ts-industrie.de
