

WS/12-19P

CATALOGUE PIÈCES

saelen.fr ts-industrie.eu

SAELEN[®] TS INDUSTRIE[®]

Pour toute commande de pièces détachées veuillez préciser le N° de série du broyeur

For ordering spare parts please specify the serial number of the shipper



Ne pas donner le N° de remorque situé à droite

Do not give the trailer number located on the right

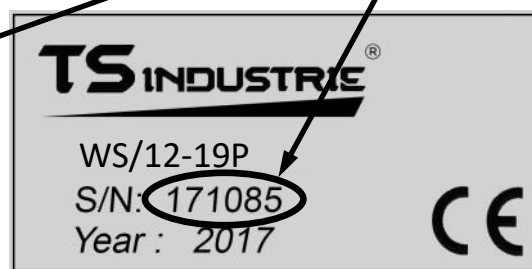


N° de série situé à l'avant gauche de la machine comportant toujours 5 ou 6 chiffres

Serial number located on the left front of the machine always with 5 or 6 digits



FRANCE



EUROPE

Service pièces détachées

(réservé aux revendeurs)

Tel: +33 (0)3.20.43.24.89.

Fax: +33 (0)3.20.34.12.73

pieces@saelen.fr

Spare parts service

(for dealers only)

Phone: 03.20.43.24.89.

Fax: +33 (0)3.20.34.12.73

<https://www.ts-industrie.eu/HTML-DE/supports-de.php>

ORIENTATION: Les directions **Gauche**, **Droite**, **AVant** et **ARrière** sont mentionnées dans cet éclaté pièces, tel que vu par l'opérateur à son poste de travail, face à la trémie d'alimentation.

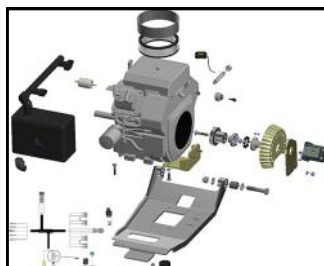
G
Gauche
Left
Izquierda
Links



D
Droite
Right
Derecho
Rechts

P. 6

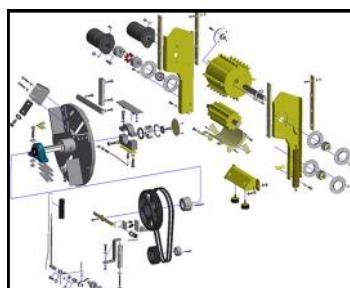
Planche A



Moteur KOHLER CH620

P. 10

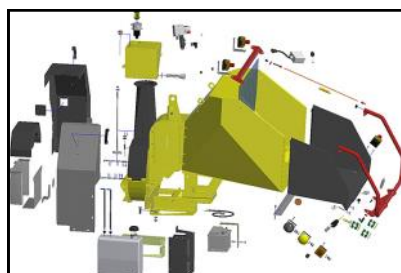
Planche B



Volant de coupe et
rouleaux ameneurs

P. 16

Planche C



Tablette, carters et
pièces périphériques

P. 22

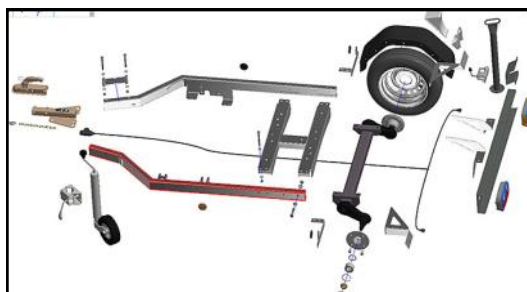
Planche D



Cheminée

P. 24

Planche E



Remorque et moyeu de roue

P. 28

Planche F



Flexibles hydrauliques

Planche A

KOHLER CH620

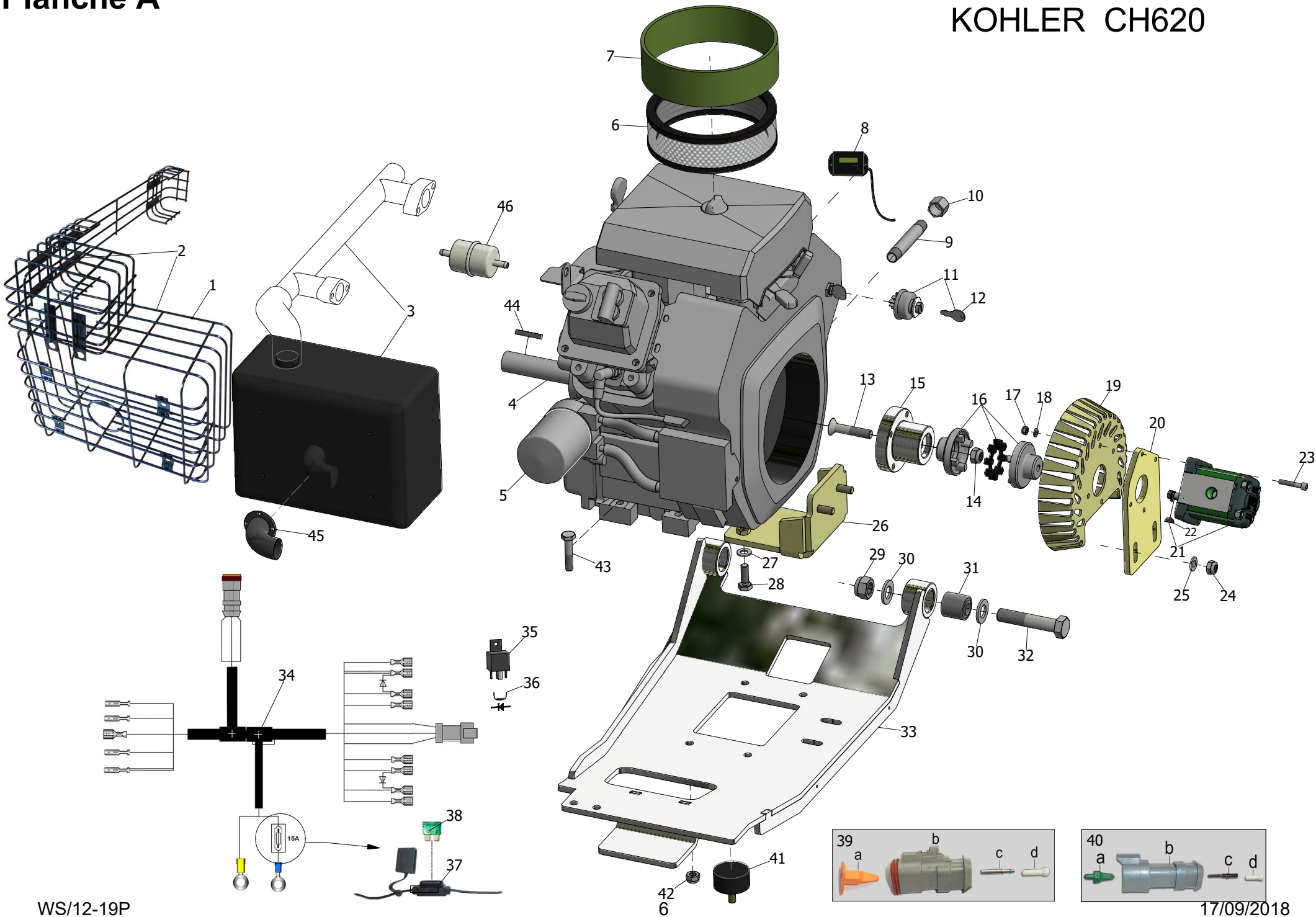


Planche A

| N°piece | Description | Qté | Jusqu'au n° de série | A partir du n° de série | REFERENCE |
|------------|-------------------------------|-----|----------------------|-------------------------|------------------|
| A1 | GRILLE PROTECTION ECHAPPEMENT | 1 | | | LOM2475522-S |
| A2 | GRILLES PROTECTION COMPLET | 1 | | | KOH5475525 |
| A3 | ECHAPPEMENT | 1 | | | KOH2478609 |
| A4 | MOTEUR CH620 | 1 | | | MOTCH620 |
| A5 | FILTRE A HUILE | 1 | | | LOM1205001 |
| A6 | CARTOUCHE FILTRE A AIR | 1 | | | LOM2408303 |
| A7 | PRÉFILTRE A AIR | 1 | | | LOM2408305 |
| A8 | COMPTEUR DIGITAL | 1 | | | HOR/0010 |
| A9 | TUBE VIDANGE Lg 100mm | 1 | | | DEGSB10/0020 |
| A10 | BOUCHON | 1 | | | DEGSB10/0030 |
| A11 | CONTACTEUR AVEC CLÉS | 1 | | | KOH2509930 |
| A12 | CLÉ DE CONTACT DE RECHANGE | 1 | | | BS691959 |
| A13 | VIS | 1 | | | D7991M12X60STS28 |
| A14 | ECROU NYLSTOP | 1 | | | SAENYL12 |
| A15 | ADAPTATEUR DE POMPE | 1 | | | NOEPRE/0100 |
| A16 | ACCOUPLEMENT DE POMPE | 1 | | | EDHPRE/0020 |
| A17 | ECROU NYLSTOP | 4 | | | SAENYL6 |
| A18 | RONDELLE PLATE | 4 | | | SAERDL6 |
| A19 | GRILLE | 1 | | | Q0001639 |
| A20 | SUPPORT DE POMPE | 1 | | | FBPO-43-00 |
| A21 | POMPE HYDRAULIQUE | 1 | | | SLIPRE/0010 |
| A22 | CLAVETTE SEULE | 1 | | | FABTIGDR/0010 |
| A23 | VIS TCHC 6x35 | 4 | | | D912M6X35STS28 |
| A24 | ECROU NYLSTOP | 2 | | | SAENYL10 |
| A25 | RONDELLE PLATE | 2 | | | SAERDL10 |
| A26 | SUPPORT PRINCIPAL DE POMPE | 1 | | | Q0001640 |
| A27 | RONDELLE PLATE | 2 | | | SAERDL10 |
| A28 | VIS | 2 | | | D933M10X30STS28 |
| A29 | ECROU NYLSTOP | 2 | | | D985M18STS28 |
| A30 | RONDELLE PLATE | 4 | | | SAERDL18 |

| | | | | | |
|-------------|--|---|--|--|-------------------------|
| A31 | SILENBLOC | 2 | | | SB18X34-36X32-70 |
| A32 | VIS | 2 | | | BNRTH18X90 |
| A33 | SELLETTE MOTEUR | 1 | | | Q0001594 |
| A34 | CABLAGE MOTEUR (inclus A35 à A38) | 1 | | | EHB2287 |
| A35 | RELAIS | 2 | | | DJOV/0030 |
| A36 | DIODE | 2 | | | SELIN4007 |
| A37 | PORTE FUSIBLE ÉTANCHE | 1 | | | BNR164981 |
| A38 | FUSIBLE 15A | 1 | | | BNRF15A |
| A39a | VERROU DE PIN | 1 | | | DEUW3S |
| A39b | CONNECTEUR MALE 3 VOIES | 1 | | | DEUDT06-3S |
| A39c | PIN FEMELLE POUR CONNECTEUR MALE | 3 | | | DEU0462-209 |
| A39d | OBTURATEUR | 0 | | | DEU114017 |
| A40a | VERROU DE PIN | 1 | | | DEUW3P |
| A40b | CONNECTEUR FEMELLE 3 VOIES | 1 | | | DEUDT04-3P |
| A40c | PIN MALE POUR CONNECTEUR FEMELLE | 3 | | | DEU0460-215 |
| A40d | OBTURATEUR | 0 | | | DEU114017 |
| A41 | SILENTBLOC | 1 | | | ANGS/0020 |
| A42 | ECROU NYLSTOP | 4 | | | SAENYL10 |
| A43 | VIS | 4 | | | D931M10X50STS28 |
| A44 | CLAVETTE | 1 | | | MOTS100/0030 |
| A45 | COUDE ECHAPPEMENT 90° | 1 | | | LOMCH/0030 |
| A46 | FILTRE ESSENCE | 1 | | | AMIS/0020 |

Planche B

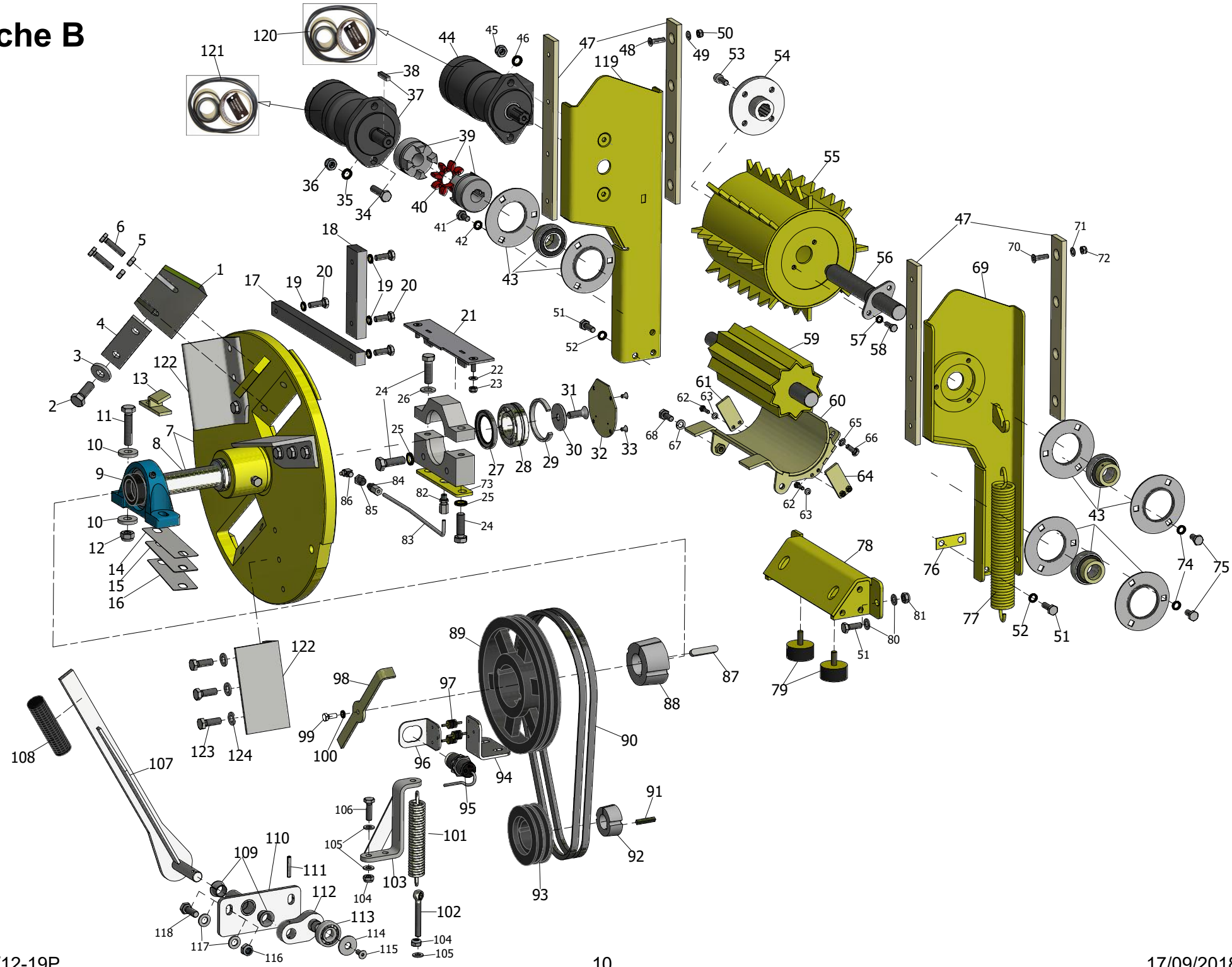


Planche B

| N°piece | Description | Qté | Jusqu'au n° de série | A partir du n° de série | REFERENCE |
|------------|---------------------------------|-----|----------------------|-------------------------|-----------------|
| B1 | COUTEAU | 2 | | | Q0001227 |
| B2 | VIS DE COUTEAU | 4 | | | D933M16X40STSZ8 |
| B3 | RONDELLE SPECIALE | 4 | | | D7349-17 |
| B4 | CONTRE PLAQUE DE COUTEAU | 2 | | | Q0000236 |
| B5 | CONTRE-ECROU | 4 | | | D934M10STSZ8 |
| B6 | VIS | 4 | | | D933M10X45STSZ8 |
| B7 | VOLANT AVEC AXE | 1 | | | Q0001220 |
| B8 | AXE SEUL (montage en usine) | 1 | | | Q0001675 |
| B9 | ENSEMBLE PALIER ROULEMENT AVANT | 1 | | | TSFPASE40 |
| B10 | RONDELLE | 4 | | | D125AD14SZ |
| B11 | VIS DE PALIER | 2 | | | D933M14X65STSZ8 |
| B12 | ECROU NYLSTOP | 2 | | | D985M14STSZ8 |
| B13 | OUTIL BLOCAGE ROTATION VOLANT | 1 | | | Q0001423 |
| B14 | CALE EPAISSEUR 0,5mm (option) | 1 | | | Q0000549 |
| B15 | CALE EPAISSEUR 1mm (option) | 1 | | | Q0000542 |
| B16 | CALE EPAISSEUR 1,5mm (option) | 1 | | | Q0000548 |
| B17 | CONTRE-COUTEAU HORIZONTAL | 1 | | | Q0000139 |
| B18 | CONTRE-COUTEAU VERTICAL | 1 | | | Q0000155 |
| B19 | RONDELLE NORDLOCK | 4 | | | D25201D10SZ |
| B20 | VIS DE CONTRE-COUTEAU | 4 | | | D933M10X30STSZ8 |
| B21 | PLAT COUVRE PALIER | 1 | | | Q000678 |
| B22 | RONDELLE PLATE | 2 | | | SAERDL6 |
| B23 | ECROU NYLSTOP | 2 | | | SAENYL6 |
| B24 | VIS DE PALIER ARRIERE | 6 | | | D933M14X45STSZ8 |
| B25 | RONDELLE NORDLOCK | 4 | | | SAENL14 |
| B26 | RONDELLE PLATE | 2 | | | SAERDL14 |
| B27 | JOINT SPI SPECIAL | 1 | | | ANGP0212/0010 |
| B28 | ROULEMENT | 1 | | | TSF22208CW33 |
| B29 | ANNEAU | 1 | | | TSFFRB8/80 |

| | | | | | |
|------------|---|---|--|--|-------------------------|
| B30 | RONDELLE | 1 | | | Q0000020 |
| B31 | VIS | 1 | | | D7991M12X35STSZ8 |
| B32 | COUVERCLE | 1 | | | Q0000153 |
| B33 | VIS | 4 | | | D7991M6X10STSZ8 |
| B34 | VIS | 2 | | | D933M12X45STSZ8 |
| B35 | RONDELLE PLATE | 2 | | | SAERDL12 |
| B36 | ECROU NYLSTOP | 2 | | | SAENYL12 |
| B37 | MOTEUR HYDRAULIQUE INFERIEUR | 1 | | | BONWR240 |
| B38 | CLAVETTE | 1 | | | D6885-8732 |
| B39 | ACCOUPLEMENT FLECTOR COMPLET | 1 | | | TSTGR.28/25 |
| B40 | FLECTOR CAOUTCHOUC SEUL | 1 | | | TSTZKRG.28 |
| B41 | VIS | 3 | | | D933M10X20STSZ8 |
| B42 | RONDELLE PLATE | 3 | | | SAERDL10 |
| B43 | ENSEMBLE PALIER ROULEMENT | 3 | | | 2130650300100 |
| B44 | MOTEUR HYDRAULIQUE SUPERIEUR | 1 | | | RGDMC330.130 |
| B45 | ECROU NYLSTOP | 2 | | | SAENYL12 |
| B46 | RONDELLE PLATE | 2 | | | SAERDL12 |
| B47 | GUIDE AMENEUR | 4 | | | Q0000019 |
| B48 | VIS | 8 | | | D7991M12X30STSZ8 |
| B49 | RONDELLE PLATE | 8 | | | D125AD8SZ |
| B50 | ECROU NYLSTOP | 8 | | | SAENYL8 |
| B51 | VIS | 8 | | | D933M10X20STSZ8 |
| B52 | RONDELLE PLATE | 6 | | | SAERDL10 |
| B53 | VIS | 4 | | | D912M10X25STSZ8 |
| B54 | MOYEU CANNELE | 1 | | | BOIPRE/0055 |
| B55 | ROULEAU AMENEUR SUPERIEUR | 1 | | | Q0000169 |
| B56 | AXE | 1 | | | Q0000080 |
| B57 | RONDELLE NORDLOCK | 2 | | | SAENL8 |
| B58 | VIS | 2 | | | D933M8X25STSZ8 |
| B59 | ROULEAU AMENEUR INFERIEUR | 1 | | | Q0000164 |
| B60 | COUVERCLE INFERIEUR AMENEUR | 1 | | | Q0001209 |
| B61 | OBTURATEUR LATERAL DROIT (2 trous lisses) | 1 | | | Q0000684 |
| B62 | VIS | 4 | | | D933M6X20STSZ8 |

| | | | | | |
|------------|---|---|--|--|-------------------------|
| B63 | RONDELLE GROWER | 4 | | | D127BD6SZ |
| B64 | OBTURATEUR LATERAL GAUCHE (2 écrous soudés) | 1 | | | Q0000685 |
| B65 | RONDELLE GROWER | 2 | | | D127BD8SZ |
| B66 | VIS | 2 | | | D933M8X20STSZ8 |
| B67 | RONDELLE GROWER | 2 | | | D127BD10SZ |
| B68 | VIS | 2 | | | D933M10X25STSZ8 |
| B69 | BRAS AMENEUR GAUCHE | 1 | | | Q0002021 |
| B70 | VIS | 8 | | | D7991M12X30STSZ8 |
| B71 | RONDELLE | 8 | | | D125AD8SZ |
| B72 | ECROU NYLSTOP | 8 | | | SAENYL8 |
| B73 | PLAT SOUS PALIER ARRIERE | 1 | | | Q0000678 |
| B74 | RONDELLE PLATE | 6 | | | SAERDL10 |
| B75 | VIS | 6 | | | D933M10X20STSZ8 |
| B76 | CALE D'EPAISSEUR | 1 | | | Q0001589 |
| B77 | RESSORT | 2 | | | DLLHJ8/1470 |
| B78 | TRAVERSE BRAS AMENEUR | 1 | | | Q0002038 |
| B79 | SILENTBLOC | 2 | | | ANGS/0020 |
| B80 | RONDELLE PLATE | 4 | | | SAERDL10 |
| B81 | ECROU NYLSTOP | 2 | | | SAENYL10 |
| B82 | RACCORD GRAISSAGE | 1 | | | TSHVMNV04HL |
| B83 | TUYAU GRAISSAGE | 1 | | | Q0000555 |
| B84 | RACCORD GRAISSAGE | 1 | | | TSHVMNV04HL |
| B85 | RACCORD MALE-FEMELLE | 1 | | | 3509011460000 |
| B86 | GRAISSEUR M10x1 | 1 | | | D71412M10X1 |
| B87 | CLAVETTE | 1 | | | D6885-12856 |
| B88 | MOYEU | 1 | | | OPT2517AL40 |
| B89 | POULIE | 1 | | | OPTSPA250/2 |
| B90 | COURROIE | 2 | | | SPA1157FOZ |
| B91 | CLAVETTE MOTEUR | 1 | | | MOTS100/0030 |
| B92 | MOYEU | 1 | | | OPT1610AL1P18 |
| B93 | POULIE | 1 | | | OPTSPA106/2 |
| B94 | SUPPORT PRINCIPAL CAPTEUR | 1 | | | Q0001260 |
| B95 | CAPTEUR NOSTRESS M30 | 1 | | | TURMV/0025 |

| | | | | | |
|-------------|--|----|--|--|------------------------|
| B96 | SUPPORT CAPTEUR | 1 | | | Q0000573 |
| B97 | SILENTBLOC | 3 | | | ANGS/0010 |
| B98 | DOIGT D'INDEXAGE | 1 | | | Q0001261 |
| B99 | VIS | 1 | | | D933M8X30STSZ8 |
| B100 | RONDELLE NORDLOCK | 1 | | | SAENL8 |
| B101 | RESSORT | 1 | | | TSGZ-254I |
| B102 | CHAPPE MALE | 1 | | | FMTMV3/0010 |
| B103 | SUPPORT RESSORT | 1 | | | Q0001525 |
| B104 | ECROU NYLSTOP | 2 | | | SAENYL10 |
| B105 | RONDELLE PLATE | 5 | | | SAERDL10 |
| B106 | VIS | 2 | | | D933M10X35STSZ8 |
| B107 | LEVIER EMBRAYGE | 1 | | | Q0001154 |
| B108 | POIGNÉE CAOUTCHOUC | 1 | | | A2MMVC/0130 |
| B109 | BAGUE | 2 | | | 2131320201501 |
| B110 | PLATINE SUPPORT | 1 | | | Q0001602 |
| B111 | GOUPILLE MECANINDUS | 1 | | | D1481-6X40 |
| B112 | LEVIER | 1 | | | Q0001607 |
| B113 | ROULEMENT | 1 | | | TSK6204-2RS |
| B114 | RONDELLE | 1 | | | SAERDL12X40X4 |
| B115 | VIS | 1 | | | D7991M8X20STSZ8 |
| B116 | ECROU NYLSTOP | 2 | | | SAENYL12 |
| B117 | RONDELLE PLATE | 4 | | | SAERDL12 |
| B118 | VIS | 2 | | | D933M12X35STSZ8 |
| B119 | BRAS AMENEUR DROIT | 1 | | | Q0002023 |
| B120 | POCHETTE DE JOINTS MOTEUR HYDRAU SUPERIEUR | 1 | | | SEALKIT/0020 |
| B121 | POCHETTE DE JOINTS MOTEUR HYDRAU INFERIEUR | 1 | | | SEALKIT/0010 |
| B122 | PALE DE VENTILATION / EJECTION WING | 4 | | | Q0000228 |
| B123 | VIS | 16 | | | D933M12X35STSZ8 |
| B124 | RONDELLE PLATE | 16 | | | SAERDL12 |

Planche C

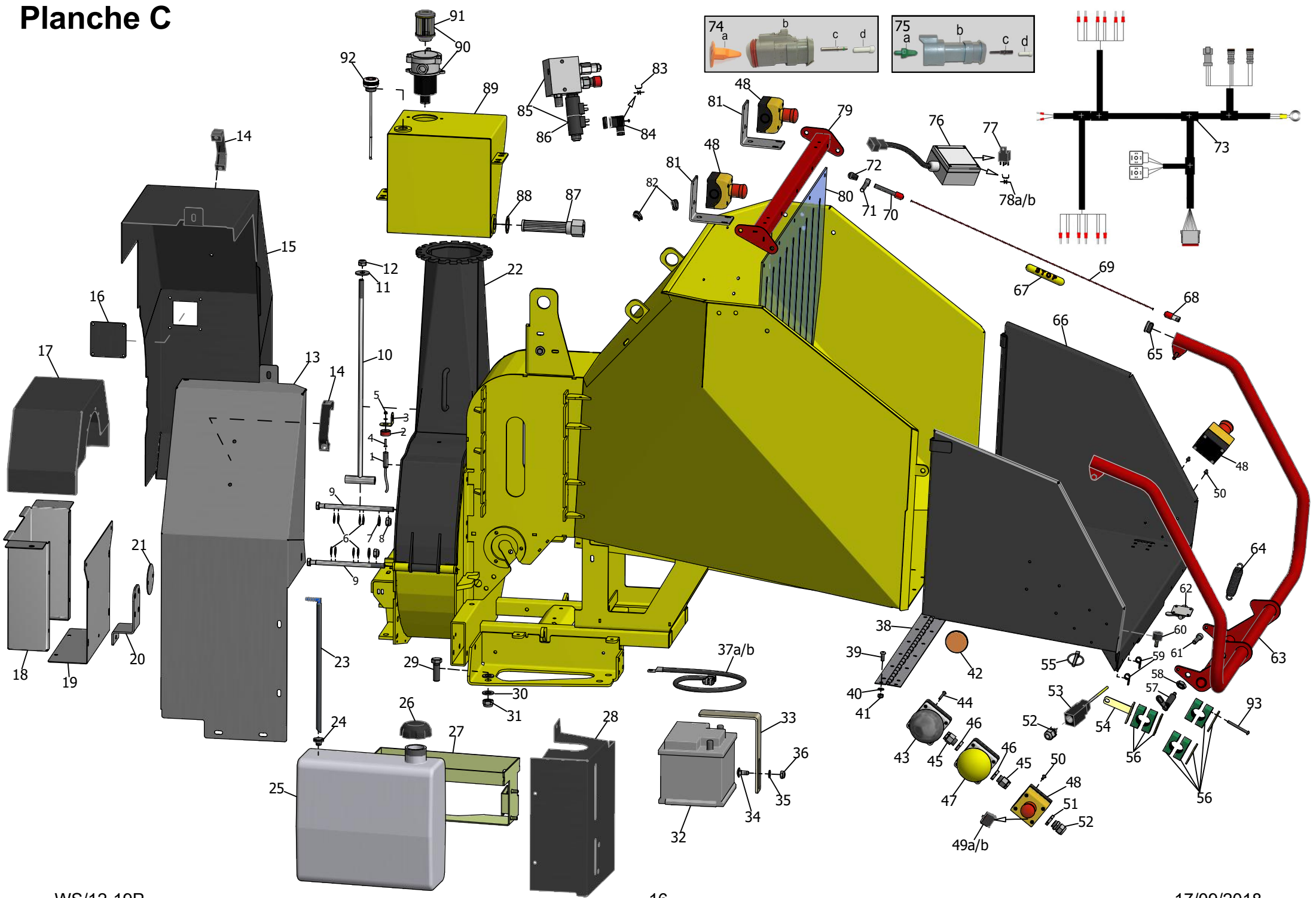


Planche C

| N°piece | Description | Qté | Jusqu'au n° de série | A partir du n° de série | REFERENCE |
|------------|-------------------------------|-------|----------------------|-------------------------|------------------|
| C1 | CONTACT SECURITÉ NO/NF | 1 | | | AUDCO2/0010 |
| C2 | AIMANT ENROBÉ | 1 | | | AUDMV/0030 |
| C3 | PATTE SUPPORT AIMANT | 1 | | | Q0000810 |
| C4 | VIS INOX | 1 | | | D7991M4X20STIA2 |
| C5 | ECROU NYLSTOP | 1 | | | SAENYL4 |
| C6 | RONDELLE CALAGE ep 1 | 0 à 8 | | | Q0001642 |
| C7 | RONDELLE PLATE | 2 | | | SAERDL12 |
| C8 | ECROU NYLSTOP | 2 | | | SAENYL12 |
| C9 | VIS | 2 | | | D931M12X200STSZ8 |
| C10 | TIRANT FERMETURE CHEMINÉE | 1 | | | Q0001098 |
| C11 | RONDELLE PLATE | 1 | | | SAERDL12 |
| C12 | ECROU NYLSTOP | 1 | | | SAENYL12 |
| C13 | CARTER GAUCHE | 1 | | | Q0002267 |
| C14 | POIGNÉE | 2 | | | TSL01421/117 |
| C15 | CARTER DROIT | 1 | | | Q0001586 |
| C16 | TRAPPE | 1 | | | Q0001361 |
| C17 | CARTER SUPERIEUR POULIES | 1 | | | Q0001369 |
| C18 | CARTER INFERIEUR POULIES | 1 | | | Q0001367 |
| C19 | COUVERCLE ARRIERE CARTER INF. | 1 | | | Q0001366 |
| C20 | SUPPORT COUVERCLE AR. | 1 | | | Q0001365 |
| C21 | PLAQUE FERMETURE ECHAP. | 2 | | | Q0001055 |
| C22 | EMBASE CHEMINÉE | 1 | | | Q0001166 |
| C23 | TUBE PLONGEUR CARBURANT | 1 | | | ROTR/0051 |
| C24 | PRESSE ETOUPE CAOUTCHOUC | 1 | | | ROTR/0020 |
| C25 | RESERVOIR SEUL | 1 | | | Q0000874 |
| C26 | BOUCHON | 1 | | | WKR5082-4 |
| C27 | SUPPORT RESERVOIR | 1 | | | Q0000226 |
| C28 | CARTER RESERVOIR | 1 | | | Q00002268 |
| C29 | VIS | 6 | | | D933M16X250STSZ8 |

| | | | | | |
|-------------|---|----|--|--|-------------------------|
| C30 | RONDELLE PLATE | 12 | | | SAERDL16 |
| C31 | ECROU NYLSTOP | 6 | | | SAENYL16 |
| C32 | BATTERIE | 1 | | | PIVBAT/0035 |
| C33 | PLAT MAINTIEN BATTERIE | 1 | | | FBPO-22-00 |
| C34 | VIS | 1 | | | D603M10X25STSZ8 |
| C35 | RONDELLE PLATE | 1 | | | SAERDL10 |
| C36 | ECROU NYLSTOP | 1 | | | SAENYL10 |
| C37a | CABLE BATTERIE + 1500mm C8 | 1 | | | SAS1500C8P |
| C37b | CABLE BATTERIE - 1300mm C8 | 1 | | | SAS1300C8- |
| C38 | CHARNIERE | 1 | | | Q0002067 |
| C39 | VIS | 20 | | | I7380M8X20STSW8 |
| C40 | RONDELLE PLATE | 40 | | | SAERDL8 |
| C41 | ECROU NYLSTOP | 20 | | | SAENYL8 |
| C42 | CATADIOPTRE ORANGE | 2 | | | ECIMV/0071 |
| C43 | BOUTON COMMANDE ELEC NOIR | 1 | | | ETNFAK/R |
| C44 | VIS | 4 | | | I7380M5X25STSZ10 |
| C45 | PRESSE ÉTOUPE ENTRE BOUTON POUSSOIR | 3 | | | ETNPE13 |
| C46 | ECROU PRESSE ETOUPE | 2 | | | ETNEPE13 |
| C47 | BOUTON COMMANDE ELEC JAUNE | 1 | | | ETNFAK/J |
| C48 | BOUTON COUP DE POING | 4 | | | ELNMV/0010 |
| C49a | CONTACTEUR INTERNE NC POUR C48 | 2 | | | ELNMV/0020 |
| C49b | CONTACTEUR INTERNE NO POUR C43 ET C47 | 2 | | | ELNMV/0030 |
| C50 | VIS POUR ARRET D'URGENCE | 8 | | | I7380M5X12STSZ10 |
| C51 | ECROU PRESSE ETOUPE | 2 | | | ETNCEM20 |
| C52 | PRESSE ETOUPE | 3 | | | ETNDEL40120 |
| C53 | CONTACTEUR FIN DE COURSE | 1 | | | ETNLS11 |
| C54 | DOIGT INDEXAGE CONTACTEUR FIN DE COURSE | 1 | | | FBPO-42-00 |
| C55 | GOUPILLE | 1 | | | TSKKL8MM |
| C56 | PAIRE DE COLLIER PLASTIQUE | 3 | | | SNTSM4 |
| C57 | DOIGT INDEXAGE | 1 | | | MAUMV/0080 |
| C58 | ECROU BAS M16 | 1 | | | D439M16STSZ8 |
| C59 | COLLIER PLASTIC DIAM 12 | 6 | | | BNRCV12 |
| C60 | SILENTBLOC | 2 | | | ANGSB/0010 |

| | | | | | |
|-------------|--|---|--|--|------------------------|
| C61 | VIS DE BUTÉE | 1 | | | D912M10X30STS28 |
| C62 | VERROU DE TABLETTE | 1 | | | TSBSX1010SAPL |
| C63 | MAIN COURANTE | 1 | | | Q0002060 |
| C64 | RESSORT MAIN COURANTE | 1 | | | DLLMV/0020 |
| C65 | OBTURATEUR | 2 | | | ANGMV/0050 |
| C66 | TABLETTE | 1 | | | Q0002062 |
| C67 | MANCHON INDICATEUR STOP | 2 | | | AUDGR03 |
| C68 | EMBOUT CABLE | 2 | | | AUDFTR5 |
| C69 | Cable rouge 1850mm pour coté G et D | 2 | | | SAECAB/C |
| C70 | TENDEUR CABLE | 2 | | | AUDFTR8 |
| C71 | CHAPE MALE | 2 | | | FMTMV3/0010 |
| C72 | BOUCHON DE TENDEUR | 2 | | | PERMV/0020 |
| C73 | FAISCEAU ELECTRIQUE MACHINE | 1 | | | EHB2309 |
| C74a | VERROU DE PIN | 1 | | | DEUW3S |
| C74b | CONNECTEUR MALE 3 VOIES | 1 | | | DEUDT06-3S |
| C74c | PIN FEMELLE POUR CONNECTEUR MALE | 3 | | | DEU0462-209 |
| C74d | OBTURATEUR | 0 | | | DEU114017 |
| C75a | VERROU DE PIN | 1 | | | DEUW3P |
| C75b | CONNECTEUR FEMELLE 3 VOIES | 1 | | | DEUDT04-3P |
| C75c | PIN MALE POUR CONNECTEUR FEMELLE | 3 | | | DEU0460-215 |
| C75d | OBTURATEUR | 0 | | | DEU114017 |
| C76 | BOITE A RELAIS NOSTRESS ET COMMANDE AMENEURS (comprend C77 et C78a/b) | 1 | | | SAEBR/0010 |
| C77 | RELAJ DE RECHANGE | 3 | | | DJOV/0030 |
| C78a | DIODE DE RECHANGE POUR RELAI | 3 | | | SELIN4007 |
| C78b | DIODE DE RECHANGE POUR NOSTRESS | 1 | | | SELBY255 |
| C79 | SUPPORT BAVETTE ANTI-REJET | 1 | | | Q0002058 |
| C80 | BAVETTE ANTI-REJET | 1 | | | CAQ/0010 |
| C81 | SUPPORT ARRET D'URGENCE | 2 | | | Q0001891 |
| C82 | COLLIER RSGU | 7 | | | TSSG10 |
| C83 | DIODE DE RECHANGE | 2 | | | SELIN4007 |
| C84 | CONNECTEUR DIN + VIS + JOINT | 2 | | | SLIMV/0045 |
| C85 | DISTRIBUTEUR ELECTRIQUE | 1 | | | SLIMV/0040 |
| C86 | BOBINE D'ELECTROVANNE SEULE | 1 | | | SLIMV/0060 |

| | | | | | |
|------------|--|---|--|--|----------------------|
| C87 | CREPINE ASPIRATION HUILE HYDRAULIQUE | 1 | | | HTIMVC/0040 |
| C88 | JOINT CREPINE ASPIRATION | 1 | | | HTIMVC/0045 |
| C89 | RESERVOIR HYDRAULIQUE NU | 1 | | | Q0000050 |
| C90 | FILTRE HYDRAULIQUE RETOUR COMPLET | 1 | | | EDHF2/001 |
| C91 | CARTOUCHE FILTRANTE RETOUR HUILE HYDRAULIQUE | 1 | | | BONCR30/3 |
| C92 | JAUGE RESERVOIR HYDRAULIQUE | 1 | | | HTIMV1/0020 |
| C93 | VIS INVOLABLE | 6 | | | FAB6PCANTIVOL |

Planche D

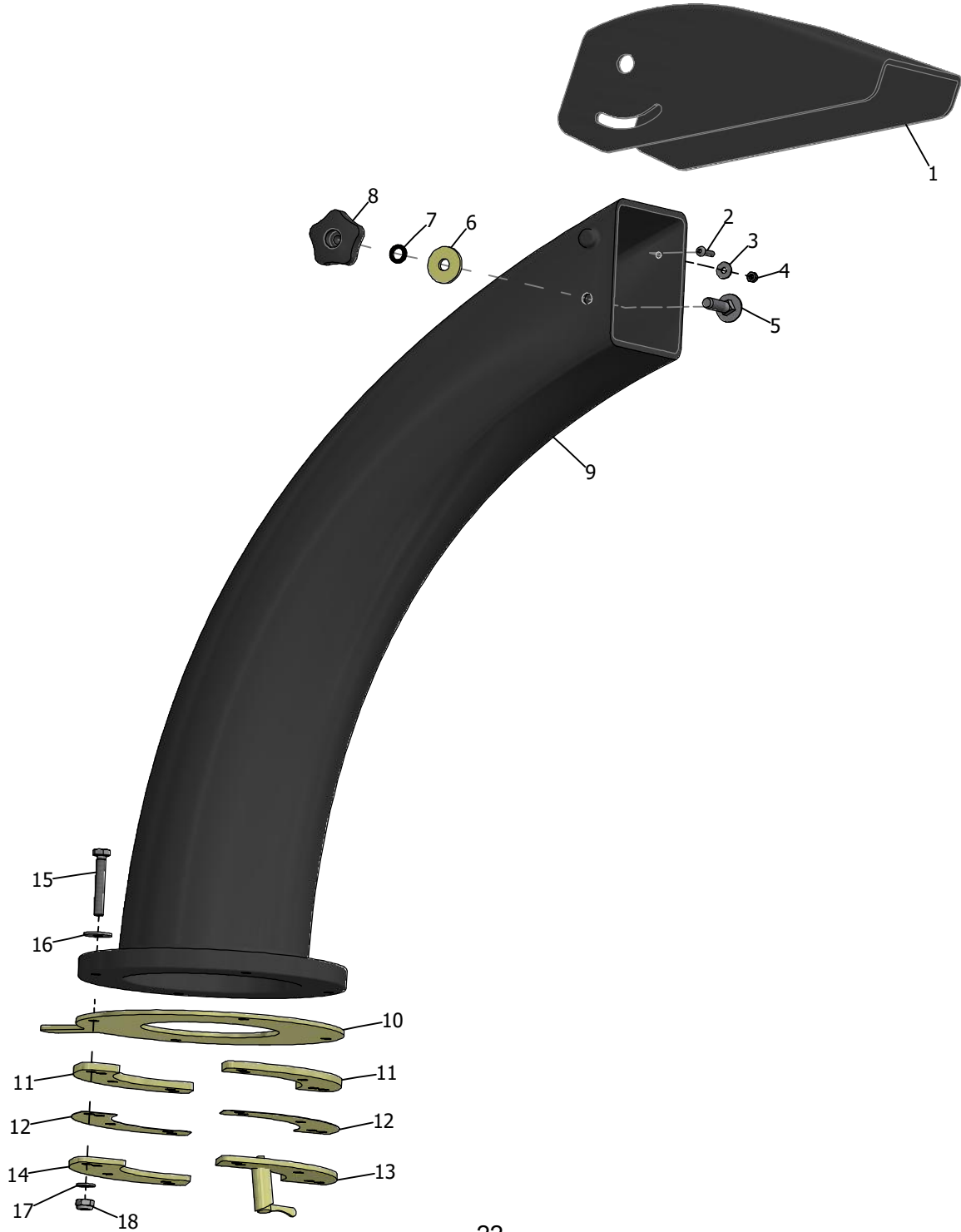


Planche D

| N°piece | Description | Qté | Jusqu'au n° de série | A partir du n° de série | REFERENCE |
|---------|--------------------------|-------|----------------------|-------------------------|------------------|
| D1 | CASQUETTE CHEMINEE | 1 | | | ROTMV1/0020 |
| D2 | VIS | 1 | | | I7380M6X25STSZ10 |
| D3 | RONDELLE PLATE | 1 | | | D9021M6X20X1-6SZ |
| D4 | ECROU NYLSTOP | 1 | | | D985M8STSZ6 |
| D5 | VIS JAPPY | 1 | | | D603M12X50STSZ8 |
| D6 | RONDELLE PLATE | 1 | | | D9021D12X37X3SZ |
| D7 | RONDELLE NORDLOCK | 1 | | | SAENL12 |
| D8 | BOUTON ETOILE | 1 | | | MAUMV/0020 |
| D9 | CHEMINEE | 1 | | | ROTMV1/0011 |
| D10 | COURONNE SUPPORT | 1 | | | Q0000016 |
| D11 | ENTRETOISE DEMI LUNE | 2 | | | Q0000017 |
| D12 | CALE EPAISSEUR DEMI LUNE | 2 à 6 | | | Q0001413 |
| D13 | DEMI LUNE AVEC VERROU | 1 | | | Q0000014 |
| D14 | DEMI LUNE | 1 | | | Q0000015 |
| D15 | VIS | 4 | | | D933M10X65STSZ8 |
| D16 | RONDELLE PLATE | 4 | | | D9021D10X40SZ |
| D17 | RONDELLE PLATE | 4 | | | SAERDL10 |
| D18 | ECROU NYLSTOP | 4 | | | SAENYL10 |

Planche E

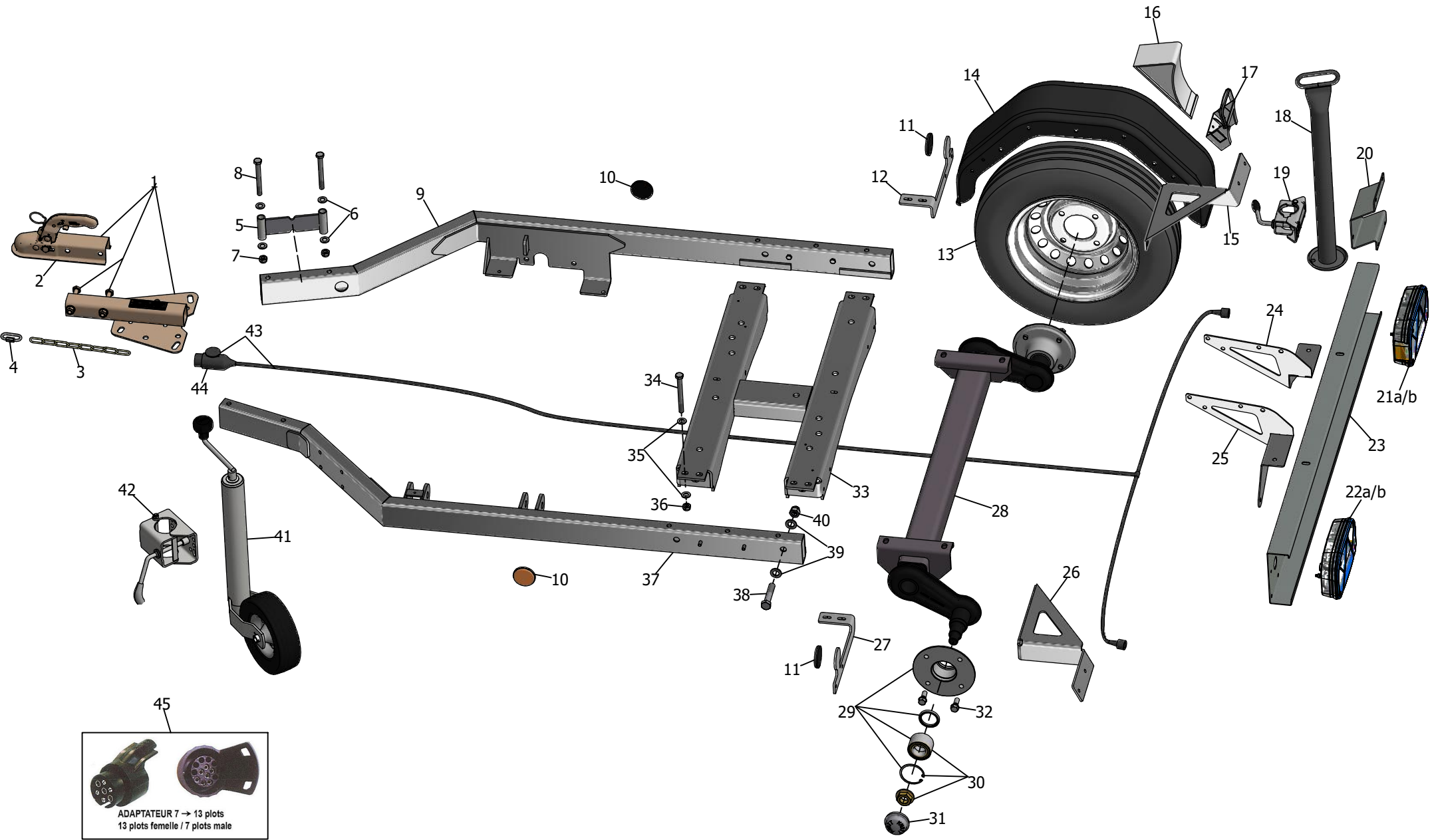


Planche E

| N°piece | Description | Qté | Jusqu'au n° de série | A partir du n° de série | REFERENCE |
|---------|-----------------------------|-----|----------------------|-------------------------|------------------|
| E1 | TETE D'ATTELAGE KZE7,5-A | 1 | | | KNM110000001 |
| E2 | BOITE A ROTULE | 1 | | | KN6E0081-021 |
| E3 | CHAINE DE RUPTURE | 1 | | | TSKCK60V/0600 |
| E4 | MANILLE | 1 | | | FMTGANDY0010 |
| E5 | COLONNETTE | 2 | | | Q0001197 |
| E6 | RONDELLE PLATE | 8 | | | SAERDL12 |
| E7 | ECROU NYLSTOP | 4 | | | SAENYL12 |
| E8 | VIS | 4 | | | D931M12X110STSZ8 |
| E9 | LONGERON DROIT | 1 | | | Q0002085 |
| E10 | CATADIOPTRE ORANGE | 2 | | | ECIMV/0071 |
| E11 | CATADIOPTRE BLANC | 2 | | | ECIMV/0070 |
| E12 | SUPPORT AILE AVAND DROIT | 1 | | | Q0002075 |
| E13 | ROUE 155X70R13 4T130 D20 | 2 | | | SONTIG/0010 |
| E14 | AILE | 2 | | | KN6A6092-002 |
| E15 | SUPPORT AILE ARRIERE DROIT | 1 | | | Q0002295 |
| E16 | CALE DE ROUE | 2 | | | TSS141115 |
| E17 | SUPPORT DE CALE | 2 | | | TSS141116 |
| E18 | BEQUILLE | 1 | | | ECI2420001 |
| E19 | BRIDE | 1 | | | ECI2410002 |
| E20 | SUPPORT DE BRIDE | 1 | | | Q0002102 |
| E21a | FEUX DROIT A AMPOULES | 1 | | | 2562000022000 |
| E21b | FEUX DROIT A LED (option) | 1 | | | LA260220 |
| E22a | FEUX GAUCHE A AMPOULES | 1 | | | 2562000021000 |
| E22b | FEUX GAUCHE A LED (option) | 1 | | | LA260210 |
| E23 | PARE-CHOCS | 1 | | | FBPO-39-00 |
| E24 | SUPPORT DROIT PARE-CHOCS | 1 | | | Q0001171 |
| E25 | SUPPORT GAUCHE PARE-CHOCS | 1 | | | Q0001161 |
| E26 | SUPPORT AILE ARRIERE GAUCHE | 1 | | | Q0002294 |
| E27 | SUPPORT AILE AVAND GAUCHE | 1 | | | Q0002074 |
| E28 | ESSIEU 1050 KG | 1 | | | KN6AA013-062 |

| | | | | | |
|------------|--|---|--|--|-------------------------|
| E29 | KIT MOYEU | 2 | | | 6B1303.005 |
| E30 | KIT ROULEMENT | 2 | | | KN47305V |
| E31 | CHAPEAU | 2 | | | KN47151 |
| E32 | VIS DE ROUE | 8 | | | ECI4102001 |
| E33 | POTENCE | 1 | | | Q0001152 |
| E34 | VIS | 4 | | | D931M12X120STSZ8 |
| E35 | RONDELLE PLATE | 8 | | | SAERDL12 |
| E36 | ECROU NYLSTOP | 4 | | | SAENYL12 |
| E37 | LONGERON GAUCHE | 1 | | | Q0002084 |
| E38 | VIS | 4 | | | D931M16X80STSZ8 |
| E39 | RONDELLE PLATE | 8 | | | SAERDL16 |
| E40 | ECROU NYLSTOP | 4 | | | SAENYL16 |
| E41 | ROUE JOCKEY | 1 | | | KN6X1699-002 |
| E42 | SUPPORT DE ROUE JOCKEY | 1 | | | KN6F0095-001 |
| E43 | FAISCEAU D'ECLAIRAGE 13 BROCHE | 1 | | | ECI2512203 |
| E44 | PRISE MALE 13 POLES SEULE | 1 | | | ECI251003 |
| E45 | ADAPTATEUR 7 => 13 (7 plots mâles / 13 plots femelles) | 1 | | | ECI2511003 |

Planche F

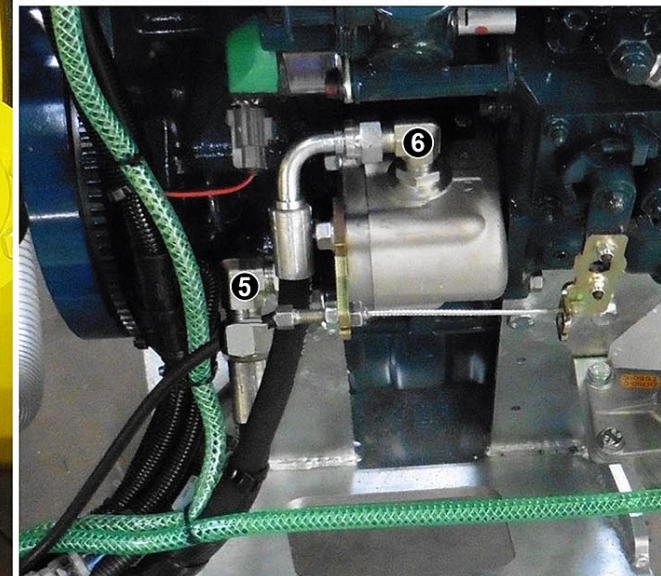
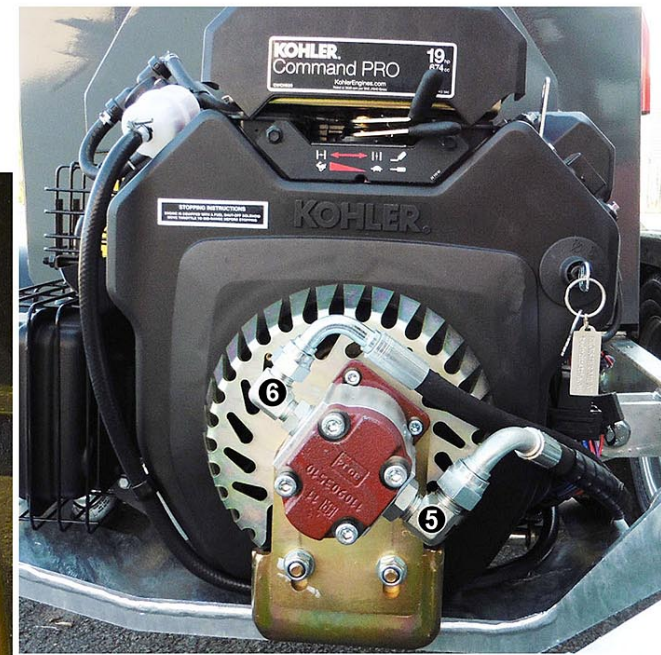


Planche F

| N°piece | Description | Qté | Jusqu'au n° de série | A partir du n° de série | REFERENCE |
|-----------|--|-----|----------------------|-------------------------|-----------|
| F1 | Flexible R1T 3/8 950 FBSP3/8 90° FBSP3/8 90° Or. 0° | 1 | | | |
| F2 | Flexible R1T 3/8 550 FBSP3/8 90° FBSP3/8 90° Or. 0° | 1 | | | |
| F3 | Flexible R1T 3/8 750 FBSP3/8 FBSP3/8 90° | 1 | | | |
| F4 | Flexible R1T 3/8 450 FBSP3/8 90° FBSP3/8 90° Or. 90° | 1 | | | |
| F5 | Flexible Aspiration R1T 1/2 1750 FBSP1/2 FBSP1/2 90° | 1 | | | |
| F6 | Flexible Pression R1T 3/8 2100 FBSP3/8 FBSP3/8 90° | 1 | | | |

Saelen

3 rue Jules Verne
L'Orée du Golf - BP 17
59790 Ronchin
Tél : + 33 (0)3 20 43 87 87
Fax : +33 (0)3 20 34 12 73
contact@saelen.fr www.salen.Fr

Pièces détachées

Tél : + 33 (0)3 20 43 24 89
Fax : +33 (0)3 20 34 12 73

TS Industrie

TS Industrie GmbH
Weserstr. 2
D - 47506 Neukirchen - Vluyn (Germany)
Tel.: +49 2845 / 9292-0
Fax: +49 2845 / 9292-28
kontakt@ts-industrie.de
