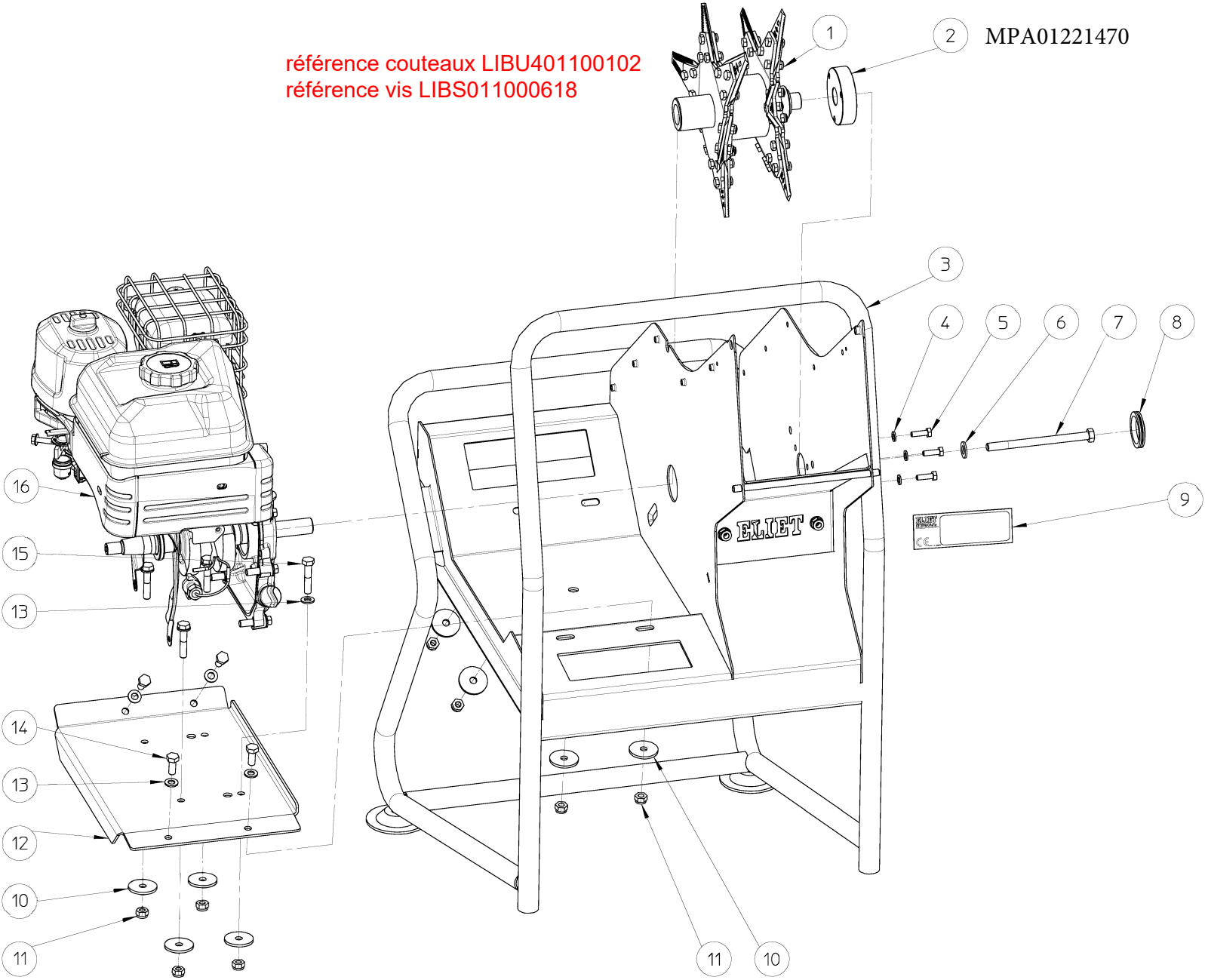


NO	MMA 01 221 200	REV	1	DATE	2017/04/04

#	N° article	Description	quantité
1	MMA 01 221 240	moteur-rotor	1
2	MMA 01 221 230	sac de ramassage	1
3	MMA 01 221 250	chassis	1
4	MMA 01 221 210	entonnoir	1
5	MMA 01 221 160	electricite	1
6	MMA 01 221 120	support-roue	1

référence couteaux LIBU401100102
référence vis LIBS011000618

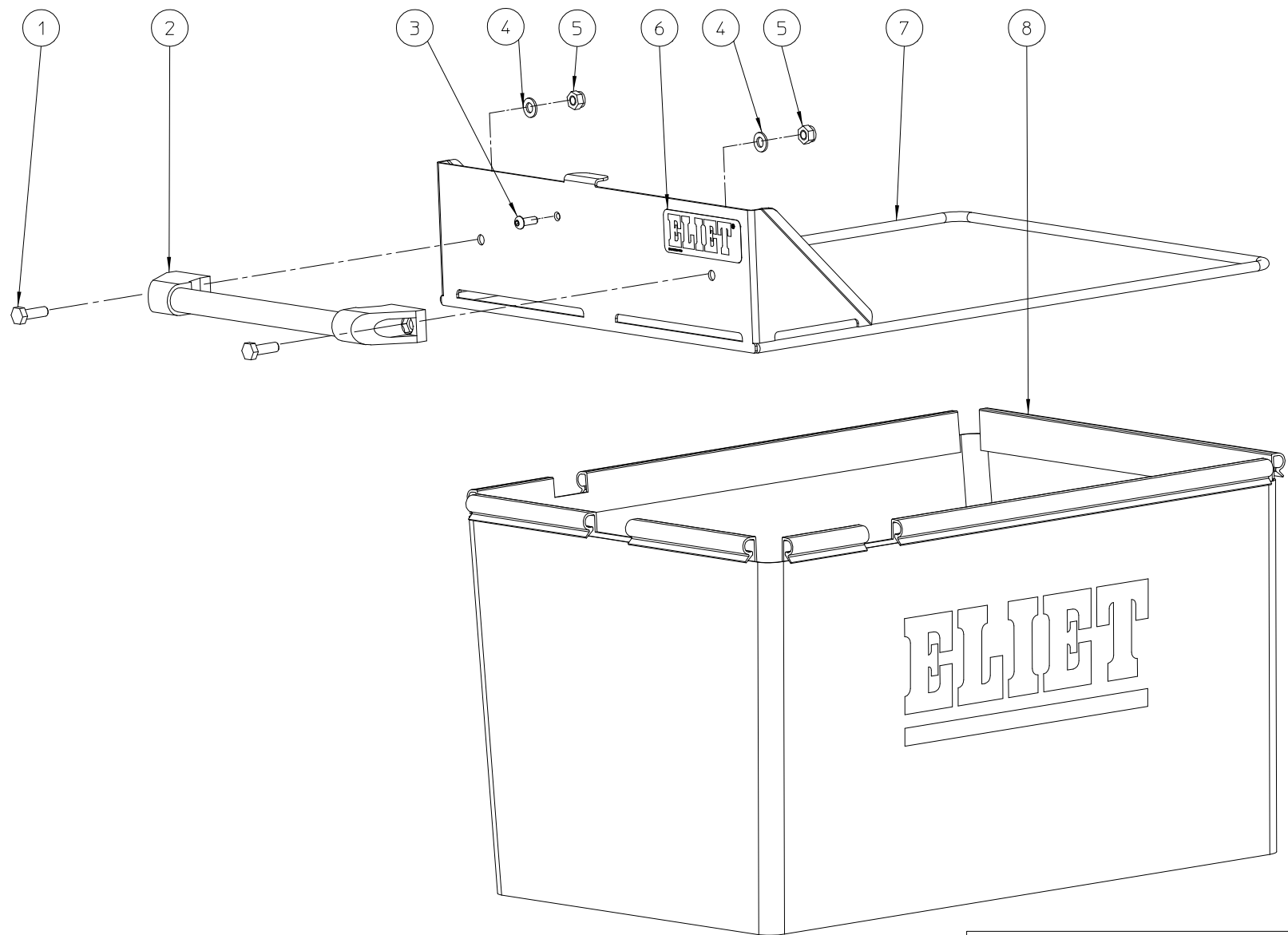


NO	MMA 01 221 240	REV	1	DATE
		2017/03/31		

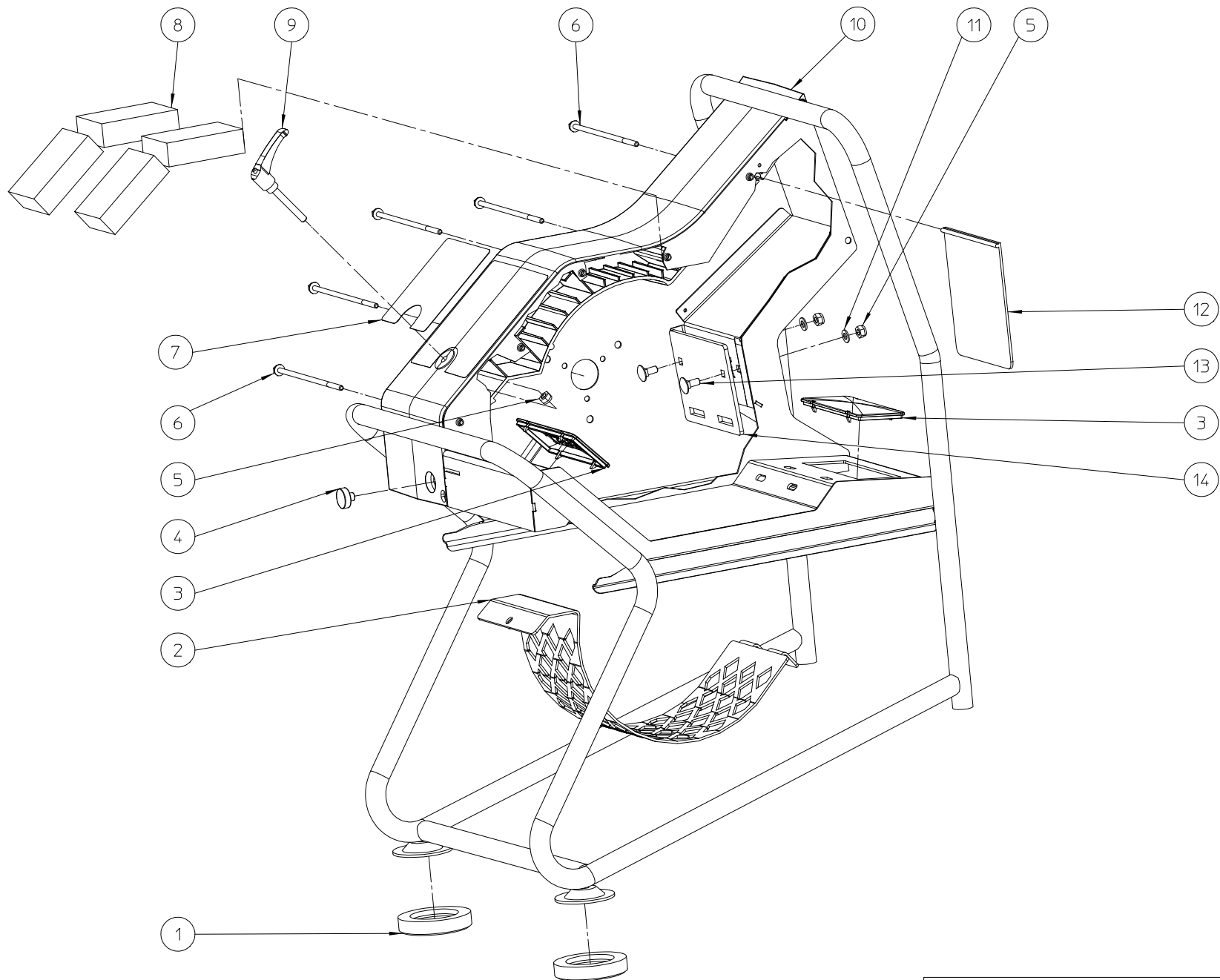
#	N° article	Description	quantité
1	MPA 01 221 100	rotor maestro	1
2	MPA01221470	Bague de rotor	1
3	MPA 01 221 040	chassis city	1
4	BS 531 000 600	rondelle m6 din 125	3
5	BS 512 000 620	vis m6x20 din 933	3
6	BS 531 001 000	rondelle m10 din 125	1
7	BS 511 041 052	vis unf 3/8" x 5"	1
8	BR 500 103 800	bouchon en caoutchouc 42x38x1.6	1
9	BQ 505 010 010	autocollant d'identification ce 120x30	1
10	BS 532 008 356	rondelle de carrosserie m8x35x3	8
11	BS 502 000 800	ecrou a nylon m8 din 985	10
12	MPA 01 221 460	support moteur	1
13	BS 531 000 800	rondelle m8 din 125	12
14	BS 512 000 820	vis m8x20 din 933	4
15	BS 511 000 840	vis m8x40 din 931	4

référence couteaux LIBU401100102

référence vis LIBS011000618

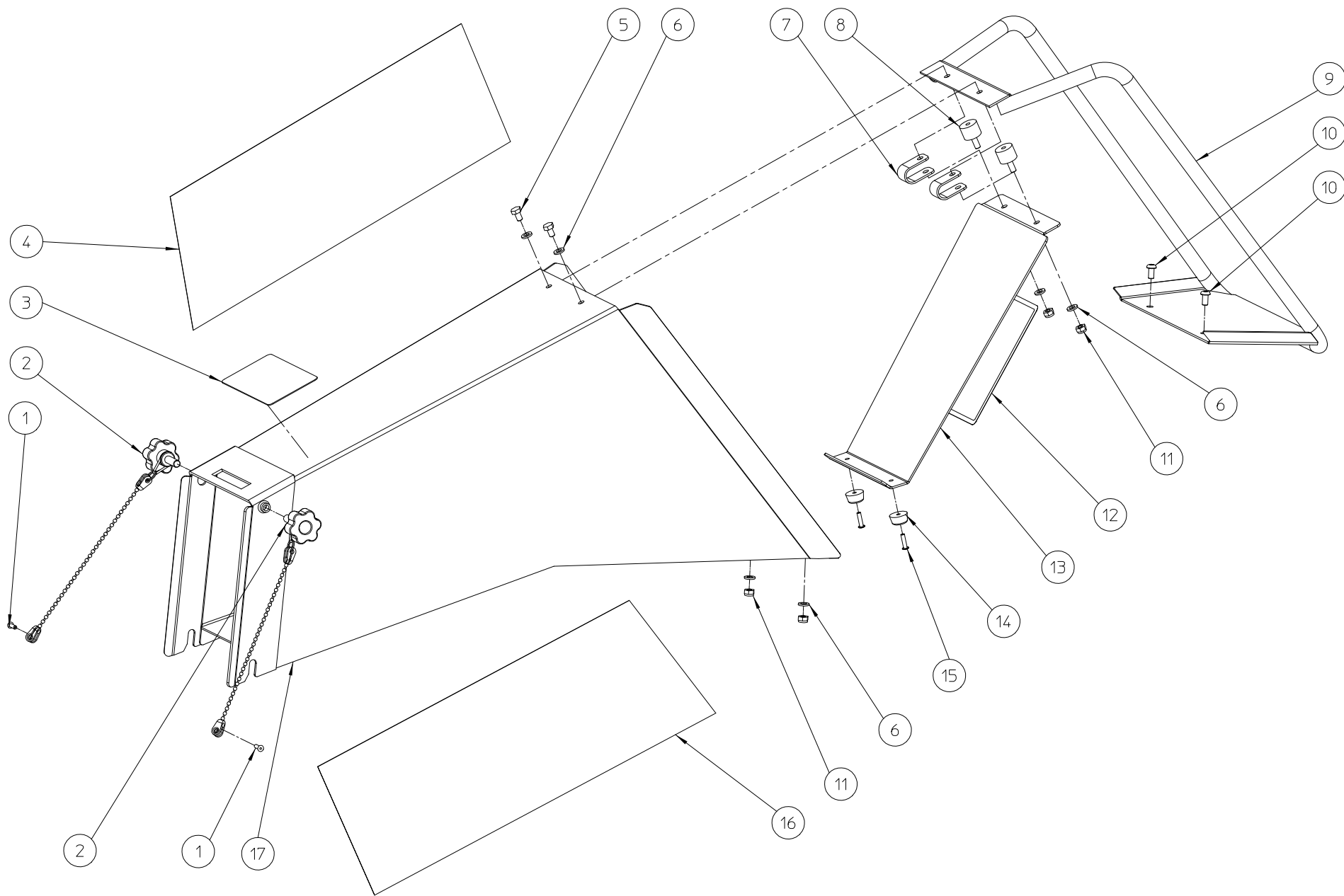


#	N° article	Description	quantité
1	BS 512 000 825	vis m8x25 din 933	2
2	BN 372 700 100	poignee	1
3	BS 522 500 616	vis m6x16 iso 7380	1
4	BS 531 000 800	rondelle m8 din 125	2
5	BS 502 000 800	ecrou a nylon m8 din 985	2
6	BQ 501 010 090	autocollant eliet 100x35	1
7	MPA 01 221 090	support sac	1
8	BQ 348 020 030	sac maestro city	1



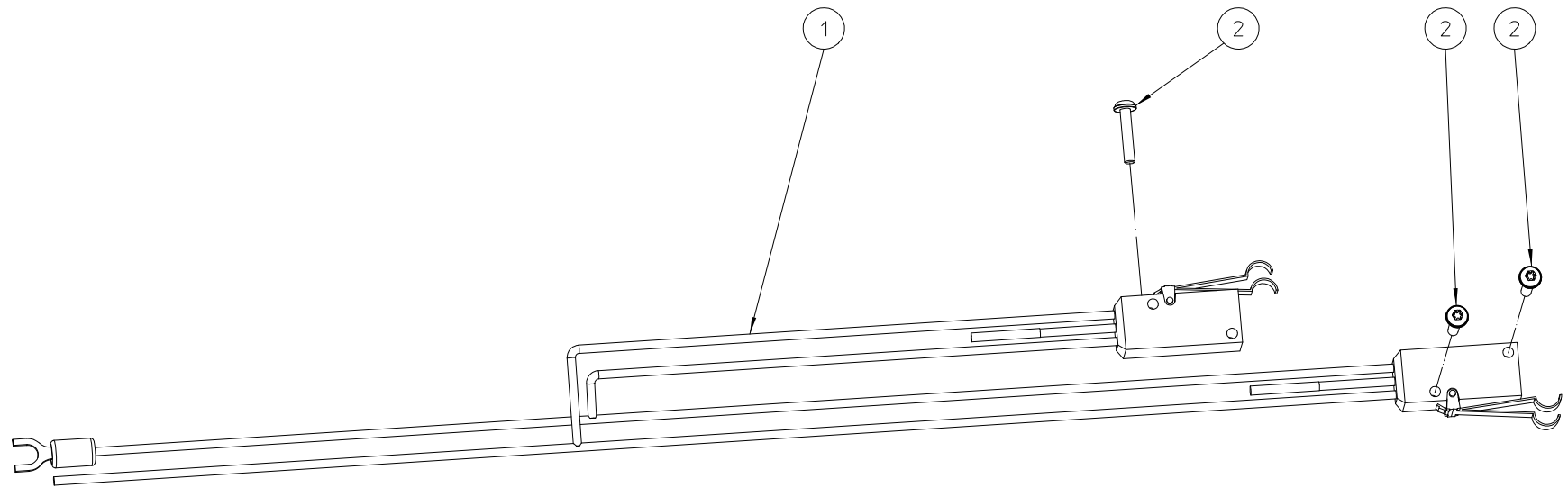
NO	MMA 01 221 250	REV	1	DATE
				2017/03/31

#	N° article	Description	quantité
1	BR 900 000 110	chaussette de caoutchouc dia 90x18mm	2
2	MPA 01 221 430	grille standard	1
3	BR 930 220 040	verre	2
4	BE 120 040 070	magnet maestro	1
5	BS 502 000 800	ecrou a nylon m8 din 985	3
6	BS 511 400 657	vis a embase dentee m6x170 din 6921	5
7	BQ 505 010 500	autocollant securite grille	1
8	BQ 158 000 204	mousse isolante	4
9	BN 530 108 601	manette de blocage	1
10	BR 930 220 030	paroi chambre de broyage	1
11	BS 531 000 800	rondelle m8 din 125	2
12	BR 900 001 730	caoutchouc	1
13	BS 554 100 820	vis m8x20 din 603	2
14	MPA 01 221 420	contre lame	1



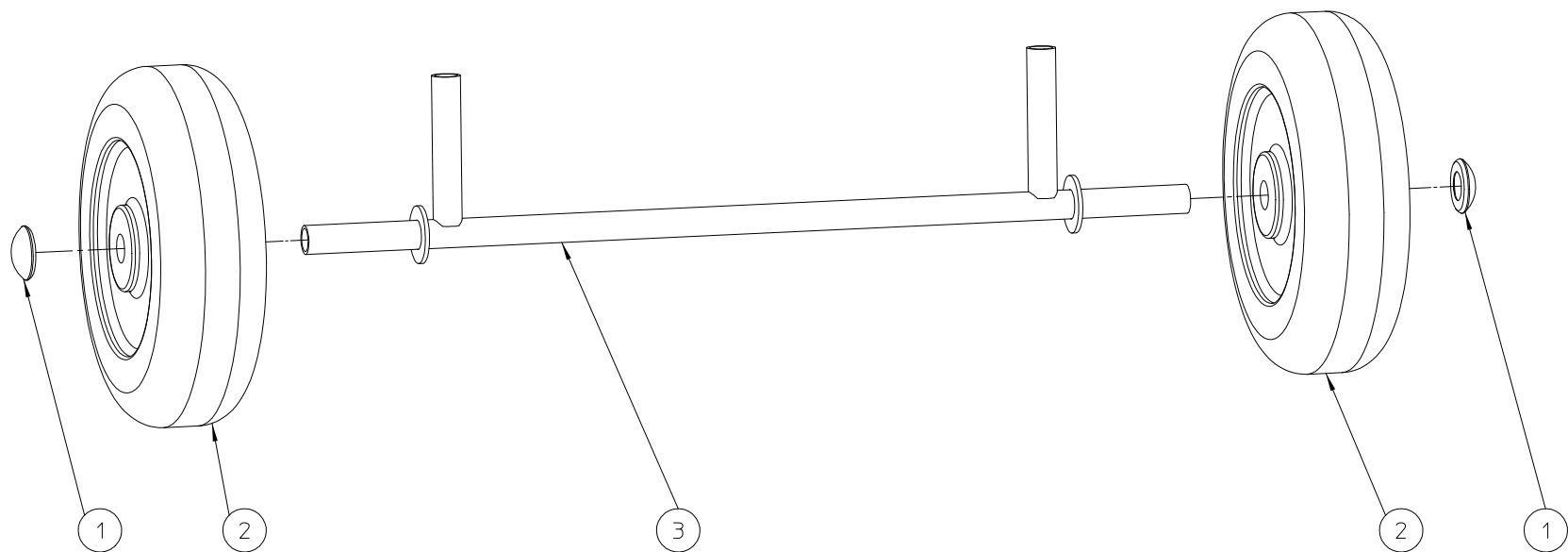
NO					
MMA 01 221 210		REV	1	DATE	2017/03/31

#	N° article	Description	quantité
1	BB 222 104 120	rivet alu 3.9x12 din 7337 b	2
2	BN 632 508 250	bouton crantes	2
3	BQ 505 010 480	autocollant-demontage-tremie	1
4	BQ 501 020 320	autocollant maestro city (d)	1
5	BS 512 000 610	vis m6x10 din 933	2
6	BS 531 000 600	rondelle m6 din 125	6
7	BR 910 000 020	attache de securite ertalon 80x20x2	2
8	BR 600 220 150	caoutchouc anti-vibration 20x15b m6x15	2
9	MPA 01 221 070	poignee	1
10	BS 522 500 612	vis m6x12 iso 7380	2
11	BS 502 000 600	ecrou a nylon m6 din 985	4
12	BQ 505 010 140	autocollant securite 150x100 (tremie)	1
13	MPA 01 221 440	cache	1
14	BR 625 020 100	caoutchouc de butee 20x10	2
15	BB 221 104 160	rivet alu 3.9x16 din 7337 a	2
16	BQ 501 020 310	autocollant maestro city (g)	1
17	MPA 01 221 060	entonnoir	1



NO	MMA 01 221 160	REV	1	DATE	2017/03/16

#	N° article	Description	quantité
1	BE 099 002 201	cablage maestro	1
2	BS 540 100 316	vis auto-taraudeuses torx 3x16	3



Pos	Qté	Nom	Description					
1	2	BB 011 000 200	STARLOCK 20MM					
2	2	BW 024 520 010	ROUE-SANS-ROULEMENT-NOIR					
3	1	MPA 01 221 080	SUPPORT ROUE					
				NO	MMA 01 221 120	REV	1	DATE

#	N° article	Description	quantité
1	BB 011 000 200	starlock 20mm	2
2	BW 024 520 010	roue 3.00-4	2
3	MPA 01 221 080	support-roue	1