

GS/PREMIUM25P

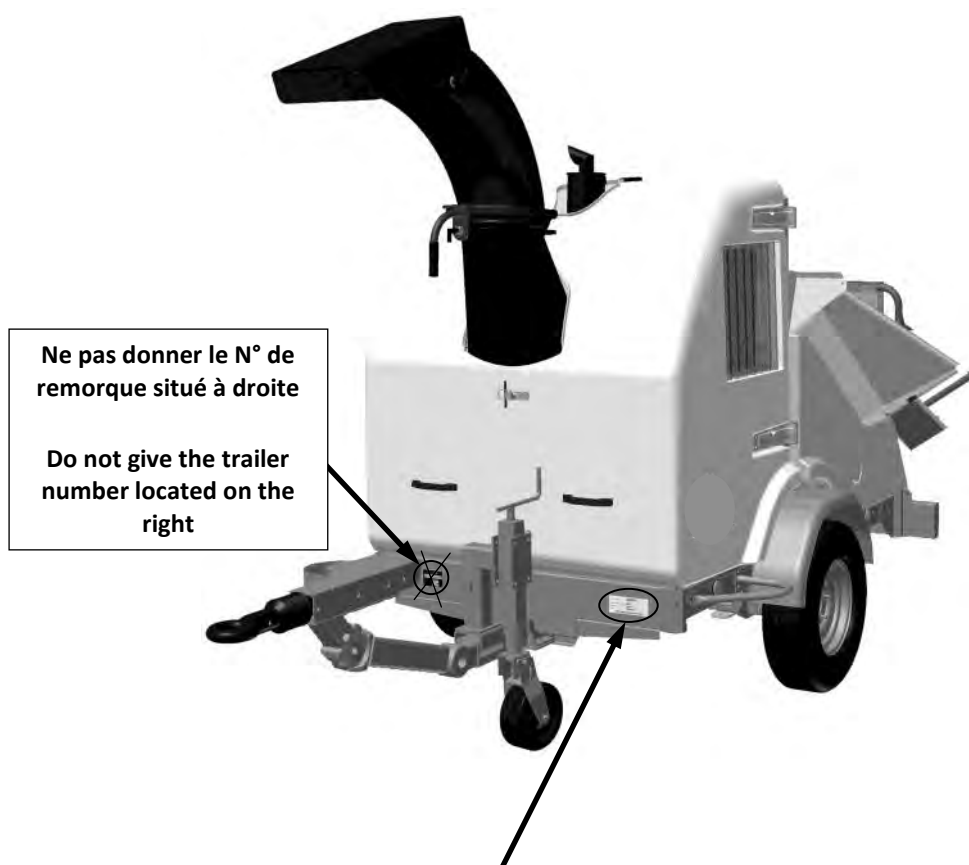
CATALOGUE PIÈCES

saelen.fr ts-industrie.eu

SAELEN[®] TS INDUSTRIE[®]

Pour toute commande de pièces détachées veuillez préciser le N° de série du broyeur

For ordering spare parts please specify the serial number of the shipper



N° de série situé à l'avant gauche de la machine comportant toujours 5 ou 6 chiffres

Serial number located on the left front of the machine always with 5 or 6 digits



FRANCE

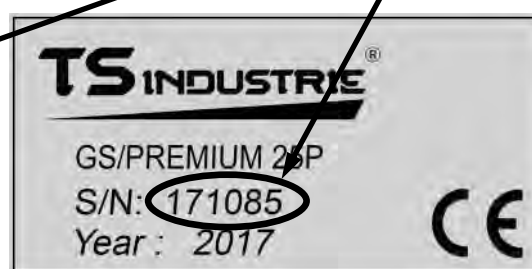
Service pièces détachées

(réservé aux revendeurs)

Tel: +33 (0)3.20.43.24.89.

Fax: +33 (0)3.20.34.12.73

pieces@saelen.fr



EUROPE

Spare parts service

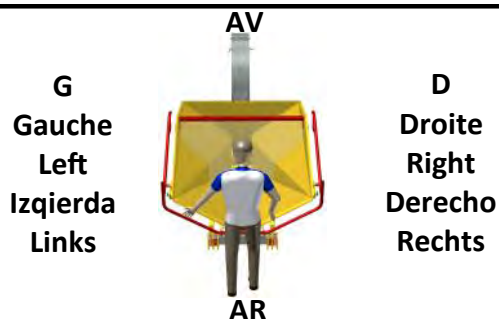
(for dealers only)

Phone: 03.20.43.24.89.

Fax: +33 (0)3.20.34.12.73

<https://www.ts-industrie.eu/HTML-DE/supports-de.php>

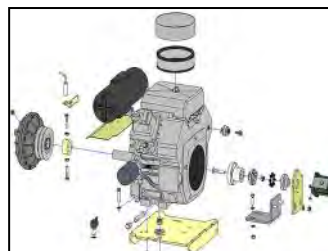
ORIENTATION: Les directions **G**auche, **D**roite, **AV**ant et **AR**rière sont mentionnées dans cet éclaté pièces, tel que vu par l'opérateur à son poste de travail, face à la trémie d'alimentation.



P. 6

Planche A

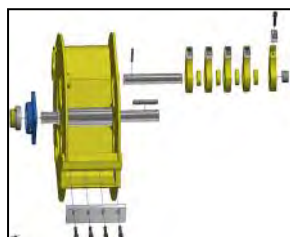
Moteur KOHLER CH730



P. 10

Planche B

Rotor de coupe



P. 12

Planche C

Pièces cellule coté Gauche



P. 18

Planche D

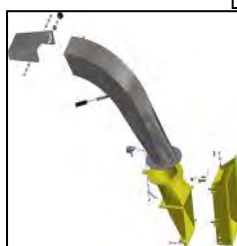
Pièces cellule coté Droit



P. 22

Planche E

Cheminée



P. 24

Planche F

Remorque et moyeu de roue



P. 28

Planche G

Flexibles hydrauliques



Planche A

KOHLER CH730

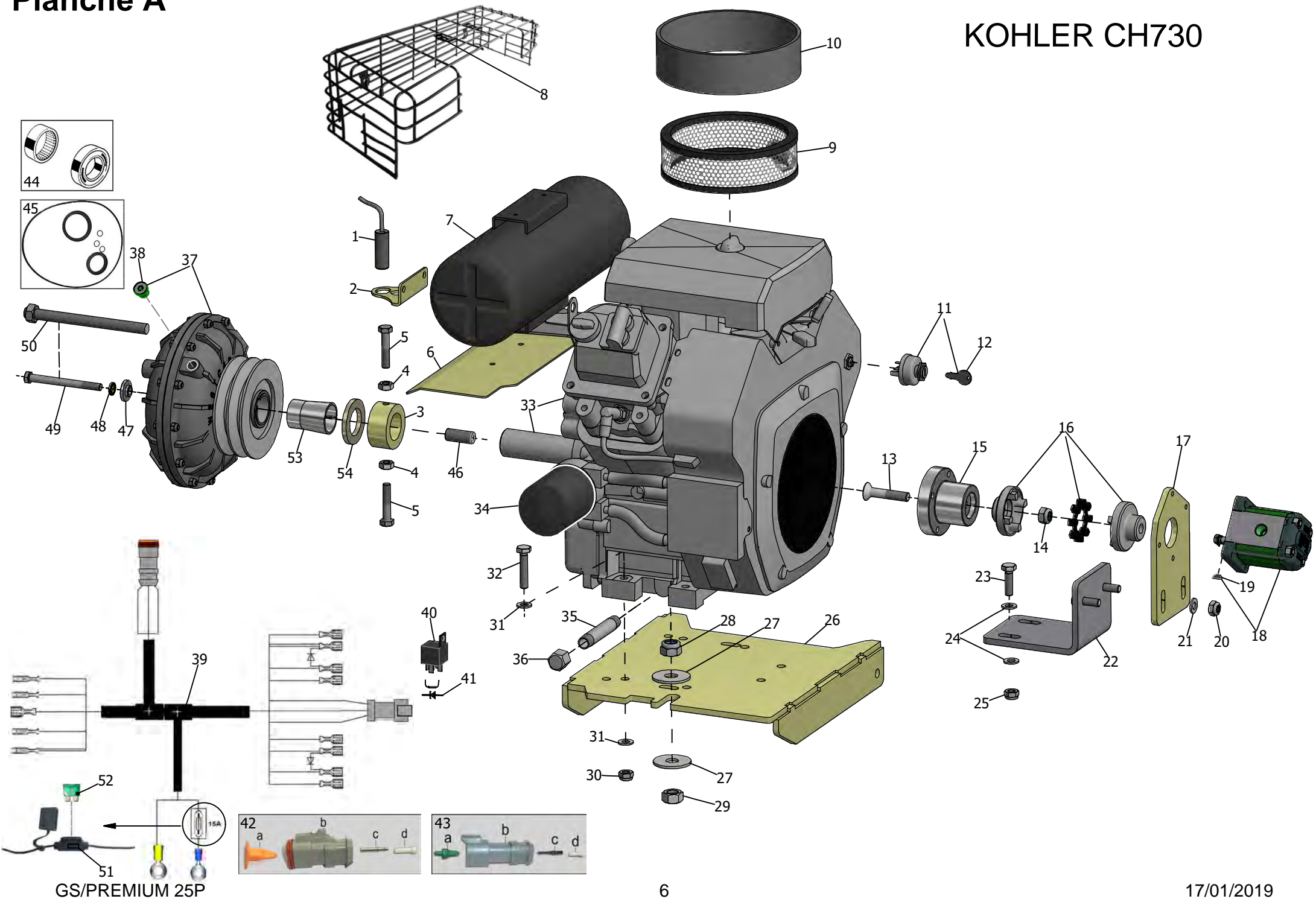


Planche A

N°piece	Description	Qté	Jusqu'au n° de série	A partir du n° de série	REFERENCE
A1	CAPTEURE INDUCTIF M18	1			TURMV/0020
A2	SUPPORT CAPTEUR	1			FBPO-50-00
A3	ENTRETOISE SUPPORT INDEXAGES	1			RIGMV/0050
A4	ECROU	2			D934-M10
A5	VIS	2			D933M10X50STSZ8
A6	TOLE PARE-CHALEUR	1			FBPO-45-00
A7	POT ECHAPPEMENT	1			LOMCH/0050
A8	GRILLE DE POT D'ECHAPPEMENT	1			LOMCH/0060
A9	FILTRE A AIR	1			LOM2408303
A10	PRE FILTRE A AIR	1			LOM2408305
A11	CONTACTEUR DEMARRAGE AVEC CLÉS	1			KOH2509930
A12	CLÉS DE CONTACT	1			BS691959
A13	VIS	1			BNRTFHC12X60
A14	ECROU NYLSTOP	1			SAENYL12
A15	ADAPTATEUR DE POMPE	1			NEOPRE/0100
A16	ACCOUPLEMENT DE POMPE	1			EDHPRE/0020
A17	SUPPORT POMPE	1			FBPO-43-00
A18	POMPE HYDRAULIQUE	1			SLIPRE/0010
A19	CLAVETTE DE POMPE	1			SLIMV/0051
A20	ECROU NYLSTOP	2			SAENYL10
A21	RONDELLE PLATE	2			SAERDL10
A22	EQUERRE SUPPORT POMPE	1			FBPO-44-00
A23	VIS	2			D933M10X35STSZ8
A24	RONDELLE PLATE	4			SAERDL10
A25	ECROU NYLSTOP	2			SAENYL10
A26	SELLETTE MOTEUR PREMIUM ER/22P/25P	1			Q0002336
A27	RONDELLE LARGE	2			D9021D16X50X3SZ
A28	ECROU NYLSTOP	1			SAENYL16
A29	ECROU	1			BNRM16
A30	ECROU NYLSTOP	4			SAENYL10

A31	RONDELLE PLATE	8			SAERDL10
A32	VIS	4			D931M10X50STS28
A33	MOTEUR CH730S	1			MOTCH730
A34	FILTRE HUILE	1			LOM1205001
A35	TUBE VIDANGE lg:100mm	1			DEGSB10/0020
A36	BOUCHON FEMELLE VIDANGE HUILE	1			DEGSB10/0030
A37	COUPLEUR HYDRAULIQUE	1			SERPRE/0011
A38	BOUCHON FUSIBLE 180°	1			SERMV/0030
A39	CABLAGE ELECTRIQUE COMPLET MOTEUR (inclus A40 A41 A51 A52)	1			EHB2287
A40	RELAIS	2			DJOV/0030
A41	DIODE	2			SELIN4007
A42a	VERROU DE PIN	1			DEUW3S
A42b	CONNECTEUR MALE 3 VOIES	1			DEUDT06-3S
A42c	PIN FEMELLE POUR CONNECTEUR MALE	3			DEU0462-209
A42d	OBTURATEUR	0			DEU114017
A43a	VERROU DE PIN	1			DEUW3P
A43b	CONNECTEUR FEMELLE 3 VOIES	1			DEUDT04-3P
A43c	PIN MALE POUR CONNECTEUR FEMELLE	3			DEU0460-215
A43d	OBTURATEUR	0			DEU114017
A44	KIT ROULEMENTS COUPLEUR HYDRAULIQUE	1			SERROUL20
A45	KIT JOINTS COUPLEUR HYDRAULIQUE	1			SERJOINT20
A46	INSERT DOUBLE FILETAGE Ext5/8 UNF x Int3/8 UNF x lg37,5	1			SER23976
A47	RONDELLE EPAULÉE	1			SER7292
A48	RONDELLE NORDLOCK	1			D25201D10SZ
A49	VIS MAINTIEN COUPLEUR 3/8 x 102mm 24G UNF	1			SERPRE/0020
A50	EXTRACTEUR COUPLEUR	1			SAETH14X160
A51	PORTE FUSIBLE ÉTANCHE	1			BNR164981
A52	FUSIBLE 15A	1			BNRF15A
A53	DOUILLE COUPLEUR PREMIUM 25P	1			SERPRE/0013
A54	CALE EPAISSEUR 6MM	1			Q0002384

Planche B

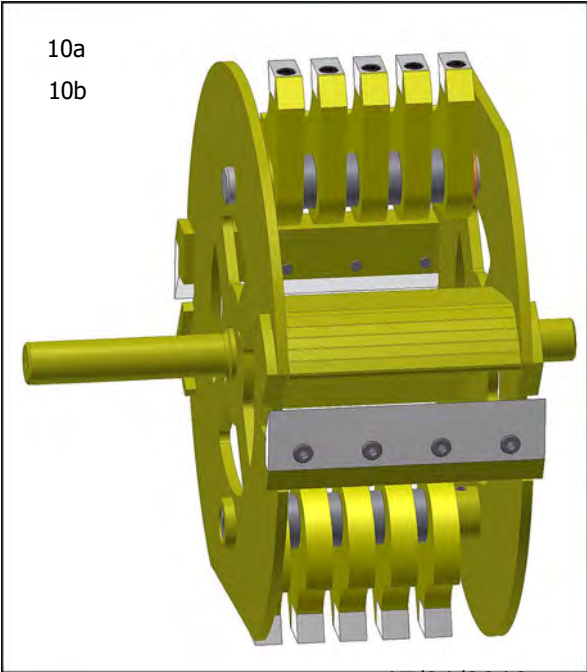
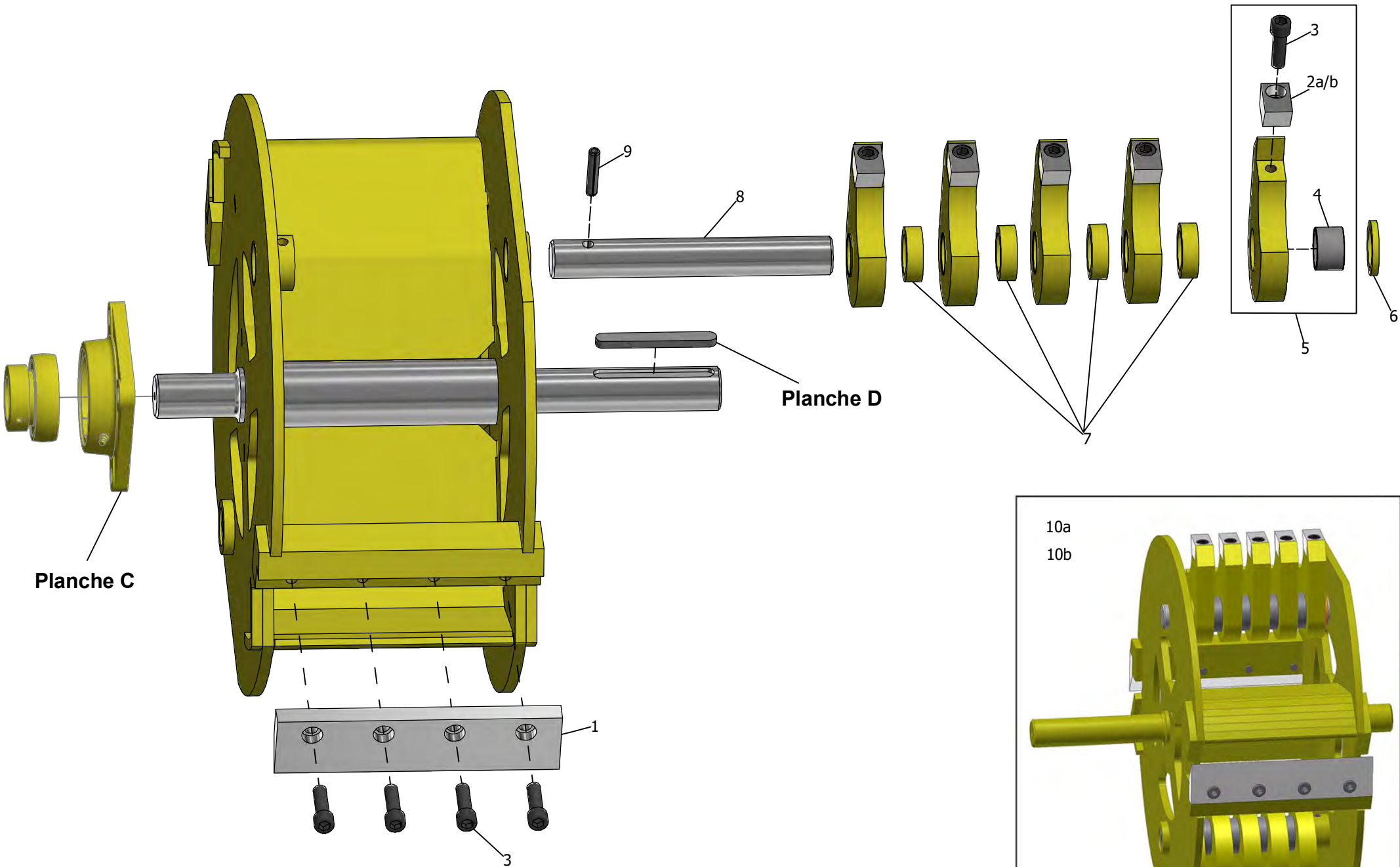


Planche B

N°piece	Description	Qté	Jusqu'au n° de série	A partir du n° de série	REFERENCE
B1	COUTEAU	2			RHEV/0020
B2a	PASTILLE DE MARTEAU ACIER	10			RHEV/0010
B2b	PASTILLE DE MARTEAU CARBURE	10			RHEV/0030
B3	VIS COUTEAUX ET PASTILLE cl.12.9	18			SAEMV/0030
B4	BAGUE AUTOLUBRIFIANTE	10			SERMV/0040
B5	MARTEAU COMPLET	10			SAEMV/0025
B6	ENTRETOISE ÉTROITE 6 mm	2			NEOPRE/0010
B7	ENTRETOISE LARGE 15 mm	8			NEOPRE/0020
B8	AXE DE MARTEAU	2			BOIMVP/0130
B9	GOUPILLE MECANINDUS	2			BNRMV/0030
B10a	ROTOR NEUF	1			SAEPRE/0012
B10b	ROTOR ECHANGE STANDARD	1			SAEPRE/0012ES

Planche C

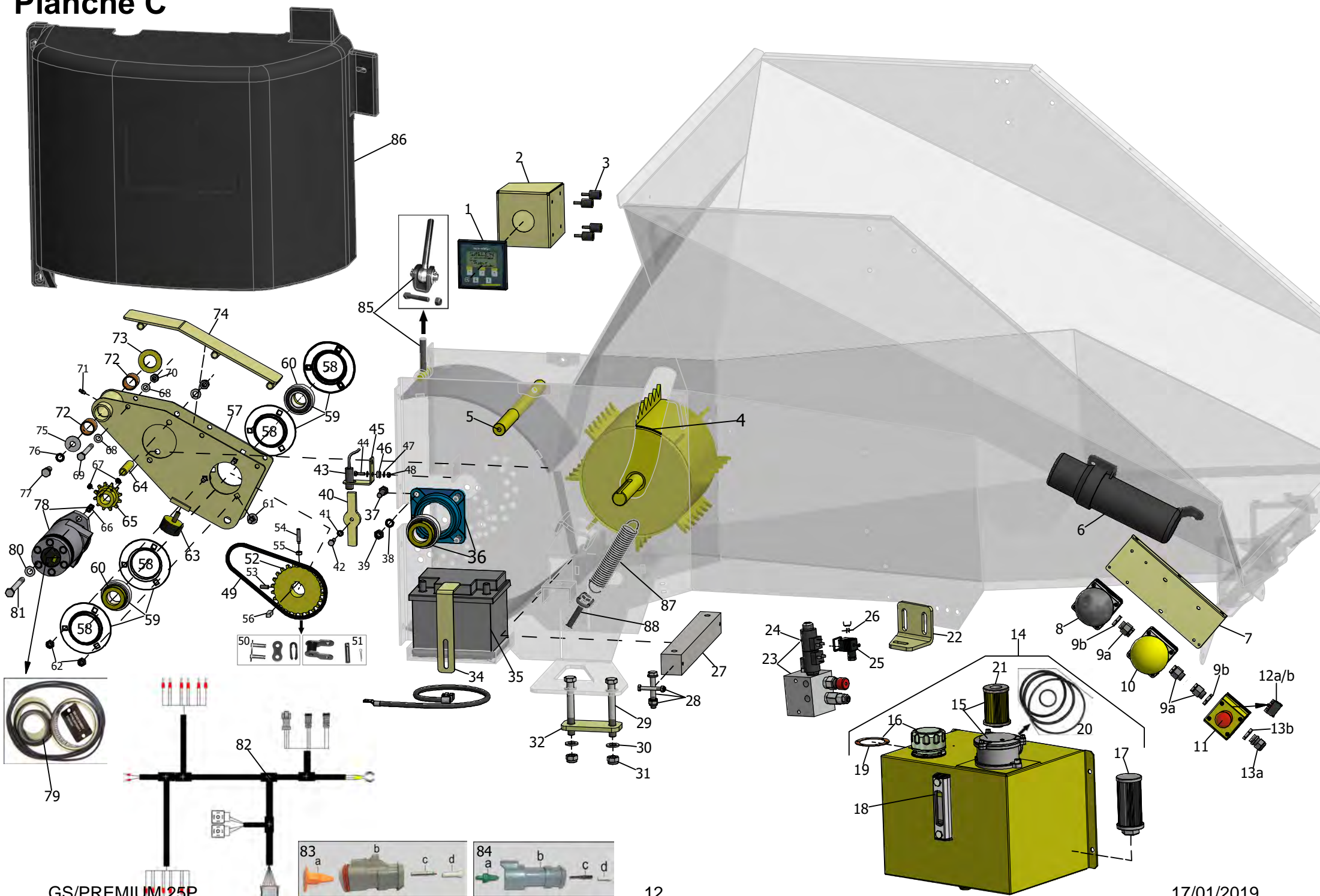


Planche C

N°piece	Description	Qté	Jusqu'au n° de série	A partir du n° de série	REFERENCE
C1	PILOT SYSTEM PROGRAMMÉ	1			EHBPS/0035
C2	SUPPORT PILOT SYSTEM	1			Q0002109
C3	SILENTBLOC M6 M/F	4			ANGMV/0100
C4	ROULEAU AMENEUR	1			BOIPRE/0051
C5	AXE ARTICULATION BRAS AMENEUR (soudé)	1			BOIPRE/0020
C6	BOITE A DOCUMENTS CYLINDRIQUE	1			TUBESUITCASE
C7	SUPPORT COMMANDES AMENEUR	1			FBPO-25-00
C8	POUSOIR NOIR COMMANDE MARCHE ARRIERE	1			ETNFAK/R
C9a	PRESSE ETOUPE DE LIAISON	3			ETNPE13
C9b	ECROU DE PRESSE ETOUPE	2			ETNEPE13
C10	POUSOIR JAUNE COMMANDE MARCHE AVANT	1			ETNFAK/J
C11	POUSOIR ARRET D'URGENCE AVEC CONTACTEURS INTERNES	2			ELNMV/0010
C12a	CONTACTEUR INTERNE NO (KC10) DE RECHANGE POUR C8 ET C10	2			ELNMV/0030
C12b	CONTACTEUR INTERNE NC (KC01) DE RECHANGE POUR C11	2			ELNMV/0020
C13a	PRESSE ETOUPE ETANCHE	1			ETNDEL40120
C13b	ECROU DE PRESSE ETOUPE	2			ETNCEM20
C14	RESERVOIR HYDRAULIQUE COMPLET (comprend C15 à C18)	1			EDHR3-001
C15	FILTRE HYDRAULIQUE RETOUR COMPLET	1			EDHF2/003
C16	BOUCHON REMPLISSAGE	1			EDHA1/001
C17	CREPINE ASPIRATION	1			EDH64B-34
C18	NIVEAU	1			EDHA4/002
C19	JOINT DE BOUCHON	1			EDHF2/006
C20	POCHETTE DE JOINTS FILTRE RETOUR	1			EDHF2/005
C21	CARTOUCHE FILTRE HYDRAULIQUE RETOUR	1			EDHF2022
C22	PIED ARRIERE GAUCHE	1			SPRB27000000A
C23	ELECTROVANNE HYDRAULIQUE	1			SLIMV/0040
C24	BOBINE ELECTROMAGNETIQUE SEULE	2			SLIMV/0060
C25	CONNECTEUR DE BOBINE	2			SLIMV/0045
C26	DIODE	2			SELIN4007

C27	CONTRE LAME - ENCLUME	1			SAEMVP/0070
C28	KIT BOULONS (2x TH12x80 + 2x Nyktop M12 + 2x TH8x60 + 2x Nylstop M8)	1			SAEMV/0071
C29	VIS	4			BNR16X130
C30	RONDELLE	8			SAERDL16
C31	ECROU NYLSTOP	4			SAENYL16
C32	BRIDE SOUS ESSIEU	2			SPRB29000000A
C33a	CABLE BATTERIE +	1			SAESPREP
C33b	CABLE BATTERIE -	1			SAESPREM
C34	PATTE MAINTIEN BATTERIE	1			SPRB29000000A
C35	BATTERIE 45 Ah / 440 A	1			PIVBAT/0035
C36	PALIER AVEC ROULEMENT	2			NOYFY40FM
C37	VIS cl.10.9 (soudée)	8			
C38	RONDELLE NORDLOCK	8			SAENL12
C39	ECROU NYLSTOP	8			SAENYL12
C40	DOIGT D'INDEXAGE	1			FBPO-27-00
C41	RONDELLE NORDLOCK	1			SAENL8
C42	VIS	1			BNRTH8X25
C43	CAPTEUR M18	1			TURMV/0020
C44	VIS	2			D933M6X20STSZ8
C45	PATTE SUPPORT CAPTEUR	1			COB75-27-01
C46	PASSE FIL CAOUTCHOUC	2			DHE706
C47	RONDELLE	4			SAERDL8
C48	ECROU NYLSTOP	2			SAENYL6
C49	CHAINE	1			SERMV/0090
C50	ATTACHE RAPIDE	1			LSVAR15-8S
C51	FAUX MAILLON	1			LSVFM15-8S
C52	PIGNON Z24	1			SERPRE/0040
C53	VIS PRESSION	1			TSD916M8X20
C54	VIS PRESSION À TÉTON	1			TSD915M8X35
C55	ECROU	1			BNRM8
C56	CLAVETTE 10x8x35	1			TSD6885-10835
C57	BRAS AMENEUR NU	1			SPRB07000000
C58	PAIRE DE PALIER TOLE	2			LFCPF207

C59	PAIRE DE PALIER TOLE + ROULEMENT	2			SERMV1/0010
C60	ROULEMENT SEUL	2			NOYYET207
C61	VIS JAPY	6			D603M10X25STSZ8
C62	ECROU NYLSTOP	6			SAENYL10
C63	SILENBLOC	1			ANGS/0020
C64	ENTRETOISE	2			SPRB11000000A
C65	PIGNON Z12	1			LCLPRE/0010
C66	CLAVETTE SEULE 8x7x30	1			D6885-8730
C67	VIS PRESSION	2			D916-M8X8
C68	RONDELLE PLATE	6			SAERDL10
C69	VIS	3			D933-M10X100
C70	ECROU NYLSTOP	3			SAENYL10
C71	GRAISSEUR	1			BNRMV/0040
C72	BAGUE PERMAGLIDE	2			LFCMV/0050
C73	RONDELLE (soudée)	1			D125-31
C74	COUVERCLE	1			Q0001462
C75	RONDELLE	1			D9021D12X37X3SZ
C76	RONDELLE NORDLOCK	1			SAENL12
C77	VIS	1			D933-M12X30
C78	MOTEUR HYDRAULIQUE AVEC CLAVETTE C65	1			BONMP/0010
C79	POCHETTE JOINTS POUR MOTEUR HYDRAULIQUE C78	1			SEALKIT/0030
C80	RONDELLE PLATE	4			SAERDL12
C81	VIS	2			D931M12X120STSZ8
C82	CABLAGE ELECTRIQUE MACHINE	1			EHB2309
C83a	VERROU DE PIN	2			DEUW3S
C83b	CONNECTEUR MALE 3 VOIES	2			DEUDT06-3S
C83c	PIN FEMELLE POUR CONNECTEUR MALE	6			DEU0462-209
C83d	OBTURATEUR	0			DEU114017
C84a	VERROU DE PIN	1			DEUW3P
C84b	CONNECTEUR FEMELLE 3 VOIES	1			DEUDT04-3P
C84c	PIN MALE POUR CONNECTEUR FEMELLE	3			DEU0460-215
C84d	OBTURATEUR	0			DEU114017
C85	KIT TENDEUR COURROIES (à souder)	1			SAEPRE/0160

C86	CARTER AMENEUR	1			ROTPRE/0020
C87	RESSORT AMENEUR	2			DLLHJ5/0010
C88	TIRANT DE RESSORTS AMENEUR	1			Q0001405

Planche D

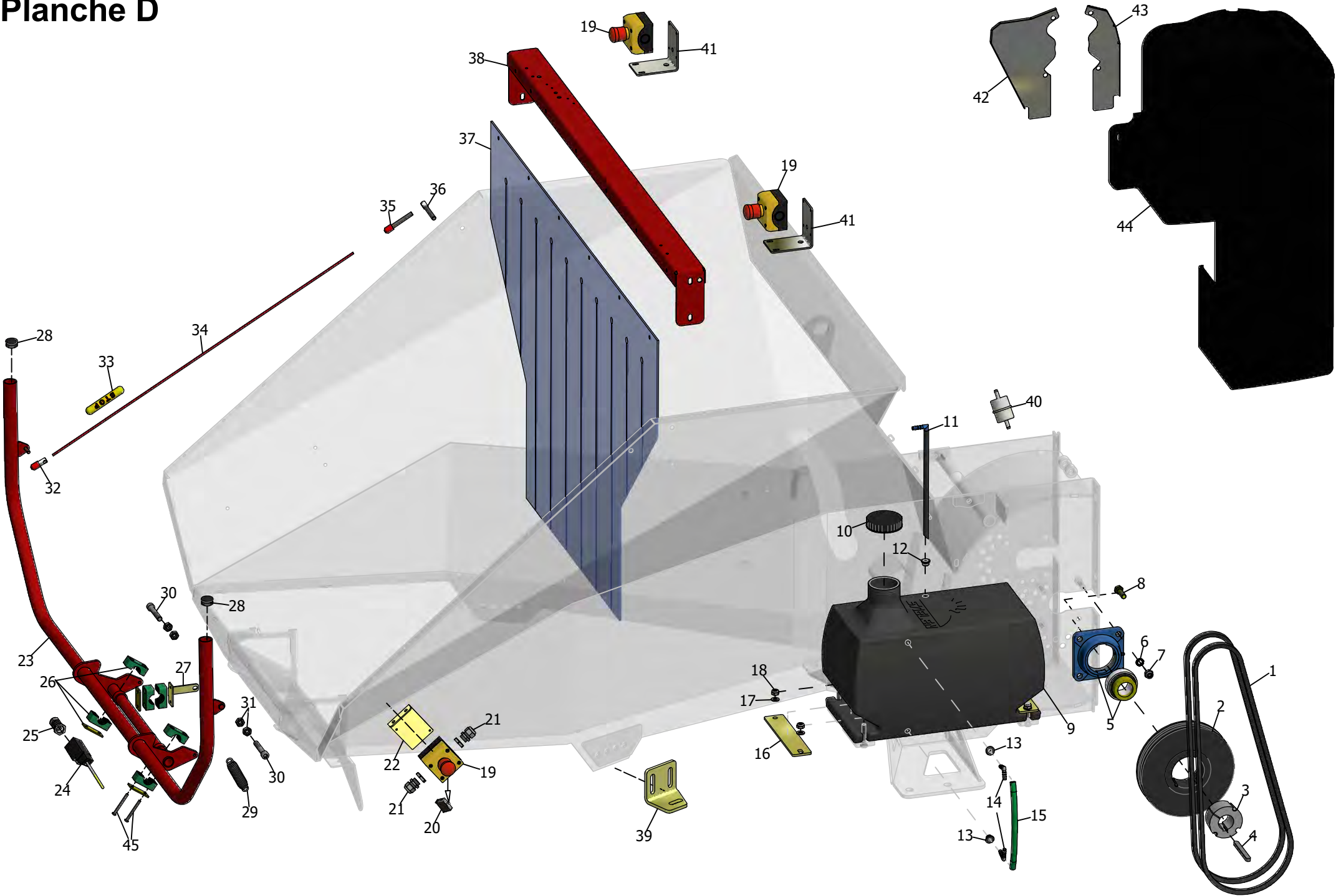


Planche D

N°piece	Description	Qté	Jusqu'au n° de série	A partir du n° de série	REFERENCE
D1	COURROIES	2			LFCB62
D2	POULIE	1			LCL2B236
D3	MOYEU AVEC 2 VIS	1			LCLB6035AL40
D4	CLAVETTE D'ARBRE ROTOR	1			BOIPRE/0080
D5	PALIER AVEC ROULEMENT	2			NOYFY40FM
D6	RONDELLE NORDLOCK	8			SAENL12
D7	ECROU NYLSTOP	8			SAENYL12
D8	VIS cl.10.9 (soudée)	8			
D9	RESERVOIR COMPLET (comprend D10 à D15)	1			ROTR30N
D10	BOUCHON	1			ROTR/0010
D11	TUBE D'ASPIRATION	1			ROTR/0040
D12	PRESSE ETOUPE	1			ROTR/0020
D13	PRESSE ETOUPE	2			ROTR/0030
D14	COUDE 90°	2			LFCWS8
D15	NIVEAU	1			Q0002299
D16	PLAT DE MAINTIEN RESERVOIR	2			TADR/0010
D17	RONDELLE PLATE	4			SAERDL10
D18	ECROU NYLSTOP	4			SAENYL10
D19	POUSOIR ARRET D'URGENCE AVEC CONTACTEURS INTERNES	2			ELNMV/0010
D20	CONTACTEUR INTERNE NC (KC01) DE RECHANGE POUR D19	2			ELNMV/0020
D21	PRESSE ETOUPE ETANCHE	2			ETNDEL40120
D22	SUPPORT ARRET D'URGENCE	1			FBPO-40-00
D23	MAIN COURANTE ROUGE	1			Q0002153
D24	CONTACTEUR FIN DE COURSE	1			ETNLS11
D25	PRESSE ETOUPE ETANCHE	1			ETNDEL40120
D26	PAIRE DE 1/2 COLLIER	3			SNTSM4
D27	DOIGT D'INDEXAGE DE FIN DE COURSE	1			FBPO-42-00
D28	BOUCHON	2			ANGMV/0050
D29	RESSORT DE RAPPEL	1			DLLMV/0020

D30	VIS	2			D912M12X70STS28
D31	ECROU	4			BNRM8
D32	EXTREMITÉ CABLE	2			AUDFTR5
D33	MANCHON INDICATEUR STOP	2			AUDGR03
D34	TENDEUR	2			AUDFTR8
D35	CABLE ROUGE 1850mm	2			SAECAB/C
D36	CHAPPE MALE M10	2			FMTMV3/0010
D37	BAVETTE ANTI-REJETS	1			CAQPRE/0011
D38	SUPPORT BAVETTE	1			A2MPRE/0020
D39	PIED ARRIERE DROIT	1			SPRB28000000A
D40	PREFILTRE CARBURANT	1			AMIS/0020
D41	SUPPORT ARRET D'URGENCE	2			Q0001891
D42	TOLE ARRIERE DE PROTECTION	1			Q0002386
D43	TOLE AVANT DE PROTECTION	1			Q0002387
D44	CARTER COURROIES	1			ROTPRE/0010
D45	VIS INVOLABLE	6			FAB6PCANTIVOL

Planche E

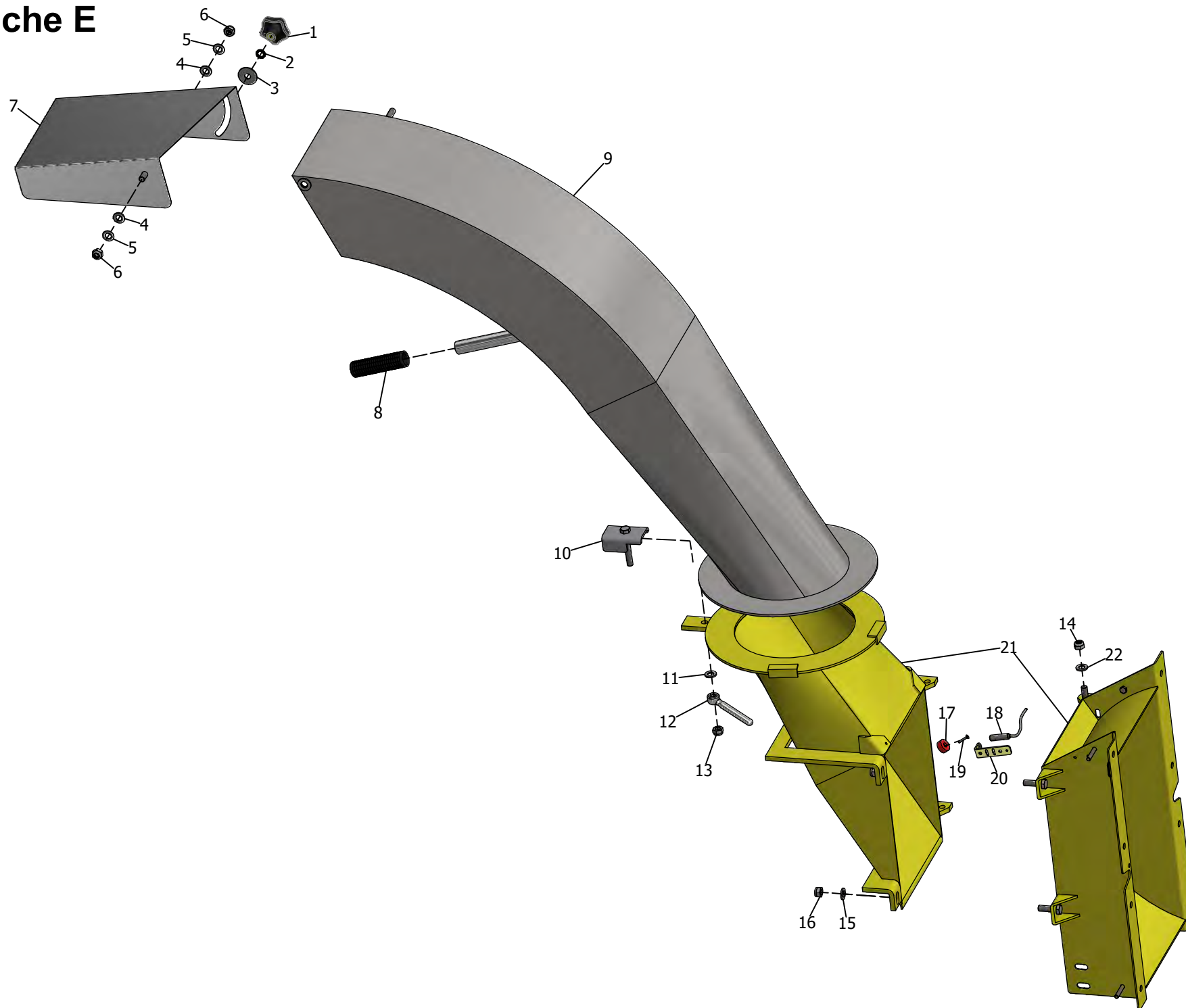


Planche E

N°piece	Description	Qté	Jusqu'au n° de série	A partir du n° de série	REFERENCE
E1	MOLETTE INCLINAISON CASQUETTE	1			MAUMV/0020
E2	RONDELLE NORDLOCK	1			SAENL12
E3	RONDELLE PLATE	1			D9021D12X37X3SZ
E4	RONDELLE PLATE	2			D125AD12SZ
E5	RONDELLE RESSORT	2			D137D12SZ
E6	ECROU NYLSTOP	2			SAENYL12
E7	CASQUETTE	1			DELPRE/0010
E8	POIGNÉE CAOUTCHOUC	1			AMIRG/0030
E9	PARTIE HAUTE CHEMINÉE	1			DELPRE/0040
E10	BRIDE BLOCAGE ROTATION	1			SAEPRE/0050
E11	RONDELLE NORDLOCK	1			SAENL12
E12	MANETTE BLOCAGE ROTATION	1			MAUMV/0030
E13	ECROU NYLSTOP DE SÉCURITÉ	1			SAENYL12
E14	ECROU NYLSTOP	2			SAENYL12
E15	RONDELLE PLATE	2			SAERDL12
E16	ECROU NYLSTOP	2			SAENYL12
E17	AIMANT	1			AUDMV/0020
E18	CAPTEUR OUVERTURE CHEMINÉE	1			AUDCO2/0010
E19	VIS INOX	1			D7991M4X25STIA2
E20	SUPPORT CAPTEUR	1			TADSPRE/0090
E21	RALLONGE DE CORPS + PARTIE INFÉRIEURE CHEMINÉE	1			DELPRE/0020
E22	RONDELLE PLATE	2			SAERDL12

Planche F

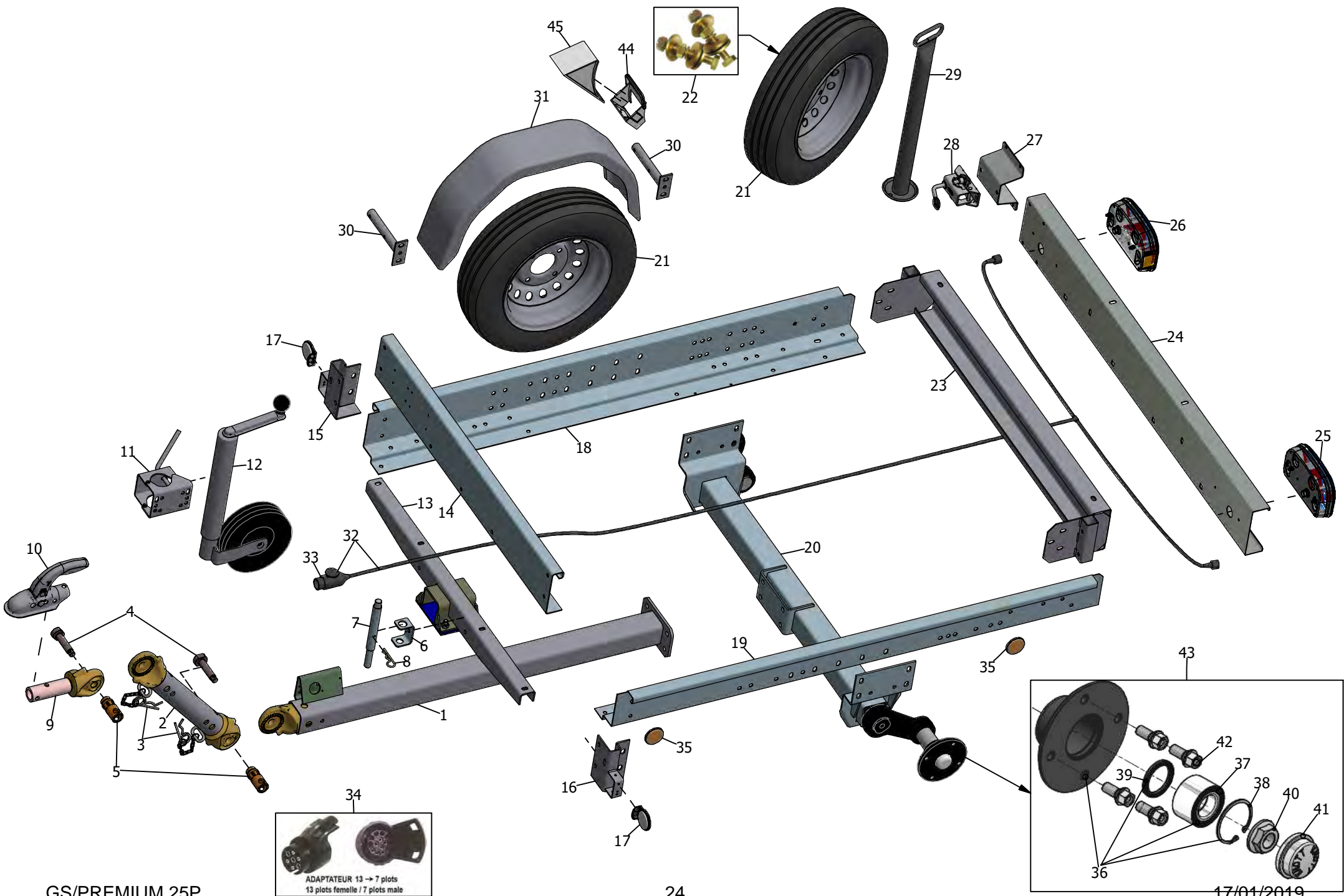


Planche F

N°piece	Description	Qté	Jusqu'au n° de série	A partir du n° de série	REFERENCE
F1	TIMON KNOTT Lg 1300 mm	1			ECI2302412
F2	BRAS INTERMÉDIAIRE	1			KN9886659354
F3	GOUPILLE	2			KN98708693
F4	VIS	2			KN410001494
F5	ECROU (avec barreau de serrage solidaire)	2			KN98865993
F6	SUPPORT BARREAU DE SERRAGE	1			ECI5060044
F7	BARREAU DE SERRAGE	1			ECI4171006
F8	GOUPILLE BÉTA Ø3	1			BNRMVC/0010
F9	NOIX DE TETE	1			KN6G0025-001
F10	TETE D'ATTELAGE A BOULE (livrée avec 2 vis et 2 écrous)	1			KN8802429X
F11	BRIDE DE ROUE JOCKEY	1			KN6F0095-001
F12	ROUE JOCKEY	1			KN6X1699-0
F13	SUPPORT TRAVERSE AVANT	1			ECI2304548
F14	TRAVERSE AVANT	1			ECI5020002
F15	LIAISON AVANT DROITE	1			ECI506004D
F16	LIAISON AVANT GAUCHE	1			ECI506004G
F17	CATADIOPTRE BLANC AVEC SON SUPPORT	2			ECI2501006
F18	LONGERON DROIT	1			ECI5001001D
F19	LONGERON GAUCHE	1			ECI5001001G
F20	ESSIEU KNOTT 1350 Kg	1			ECI2105004
F21	ROUE COMPLETE 155X70R13 4T130 D20	2			ECI2205014
F22	KIT BOULONS SUPPORT ROUE DE SECOURS	1			SAEPRE/0020
F23	TRAVERSE ARRIERE	1			ECI5030045
F24	PARECHOCS	1			Q0000756
F25	FEU ARRIERE GAUCHE	1			2562000021000
F26	FEU ARRIERE DROIT	1			2562000022000
F27	SUPPORT BRIDE DE BÉQUILLE	1			RIGMVPO/0140
F28	BRIDE DE ROUE JOCKEY	1			ECI2410002
F29	BÉQUILLE	1			ECI2420001

F30	SUPPORT GARDE BOUE	4			ECI5060003
F31	GARDE BOUE	2			ECI2403008
F32	CABLE ECLAIRAGE 13 POLES	1			ECI2403008
F33	PRISE DE RECHANGE 13 POLES	1			ECI251003
F34	ADAPTATEUR ÉCLAIRAGE 7 --> 13 (7 PLOTS MALES / 13 PLOTS FEMELLES)	1			ECI2511003
F35	CATADIOPTRE ORANGE	4			ECIMV/0071
F36	MOYEU AVEC ROULEMENT (comprend F37 + F38 + F39)	2			KN6B1303-005
F37	ROULEMENT	2			KN45887-10
F38	CIRCLIPS INTERIEUR 64x2	2			D472-005
F39	CACHE POUSSIÈRE	2			-
F40	ECROU M24x1,5	2			KN407963-001
F41	CHAPEAU	2			KN47151
F42	VIS M14	8			KN407963-001
F43	MOYEU COMPLET	2			ECI4104031
F44	SUPPORT DE CALE	2			TSS141116
F45	CALE DE ROUE	2			TSS141115

Planche G



Planche G

N°piece	Description	Qté	Jusqu'au n° de série	A partir du n° de série	REFERENCE
G1	Flexible R1T 3/8 1500 FBSP3/8 FBSP3/8 90°	1			SNTGS/0030
G2	Flexible R1T 3/8 1500 FBSP3/8 FBSP3/8 90°	1			SNTGS/0030
G3	Flexible R1T 3/8 800 FBSP3/8 FBSP3/8 90°	1			SNTGS/0031
G4	Flexible R1T 3/8 1850 FBSP3/8 FBSP3/8 90°	1			ETN/0010
G5	Flexible R1T 3/4 1450 FBSP3/4 FBSP3/4 90°	1			SNTHJ/1430

Saelen

3 rue Jules Verne
L'Orée du Golf - BP 17
59790 Ronchin
Tél : + 33 (0)3 20 43 87 87
Fax : +33 (0)3 20 34 12 73
contact@saelen.fr www.salen.fr

Pièces détachées

Tél : + 33 (0)3 20 43 24 89
Fax : +33 (0)3 20 34 12 73

TS Industrie

TS Industrie GmbH
Weserstr. 2
D - 47506 Neukirchen - Vluyn (Germany)
Tel.: +49 2845 / 9292-0
Fax: +49 2845 / 9292-28
kontakt@ts-industrie.de
