

# GS/JAGUARDS

**Catalogue pièces**  
**Ersatzteilliste**

[saelen.fr](http://saelen.fr) [ts-industrie.eu](http://ts-industrie.eu)

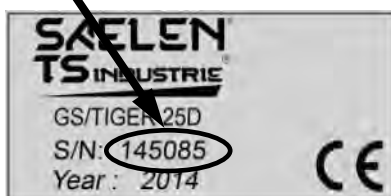
**SAELEN<sup>®</sup> TS** INDUSTRIE<sup>®</sup>



**Pour toute commande de pièces détachées veuillez préciser le N° de série du broyeur**



**Le N° de série situé à l'avant gauche de la machine comporte toujours 5 ou 6 chiffres, les 2 premiers chiffres correspondent au millésime de fabrication du broyeur.**

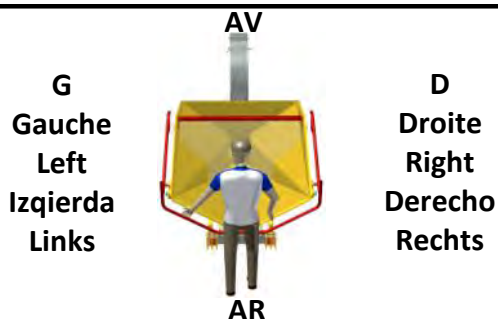


**France:** <http://www.saelen.fr/HTML/eclatespiecessaelen.php>

**Export:** <http://www.ts-industrie.eu/HTML-DE/supports-de.php>



**ORIENTATION:** Les directions **G**auche, **D**roite, **AV**ant et **AR**rière sont mentionnées dans cet éclaté pièces, tel que vu par l'opérateur à son poste de travail, face à la trémie d'alimentation.



P. 6 **Planche A** Moteur KUBOTA V1505T



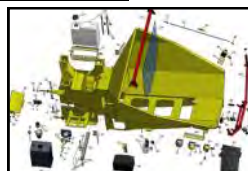
P. 9 **Planche B** Contre-arbre



P. 10 **Planche C** Rotor de coupe



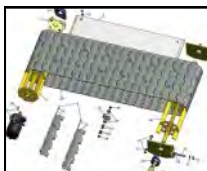
P. 12 **Planche D** Trémie + accessoires



P. 16 **Planche E** Rouleau ameneur + Transmission rotor



P. 20 **Planche F** Tapis ameneur



P. 22 **Planche G** Cheminée



P. 24 **Planche H** Essieu et châssis remorque



P. 28 **Planche HH** Timon d'attelage



P. 32 **Planche I** Moyeu de roue



P. 34 **Planche J** Capotage



et CO2 Reduction



P. 38 **Planche K** Flexibles hydrauliques

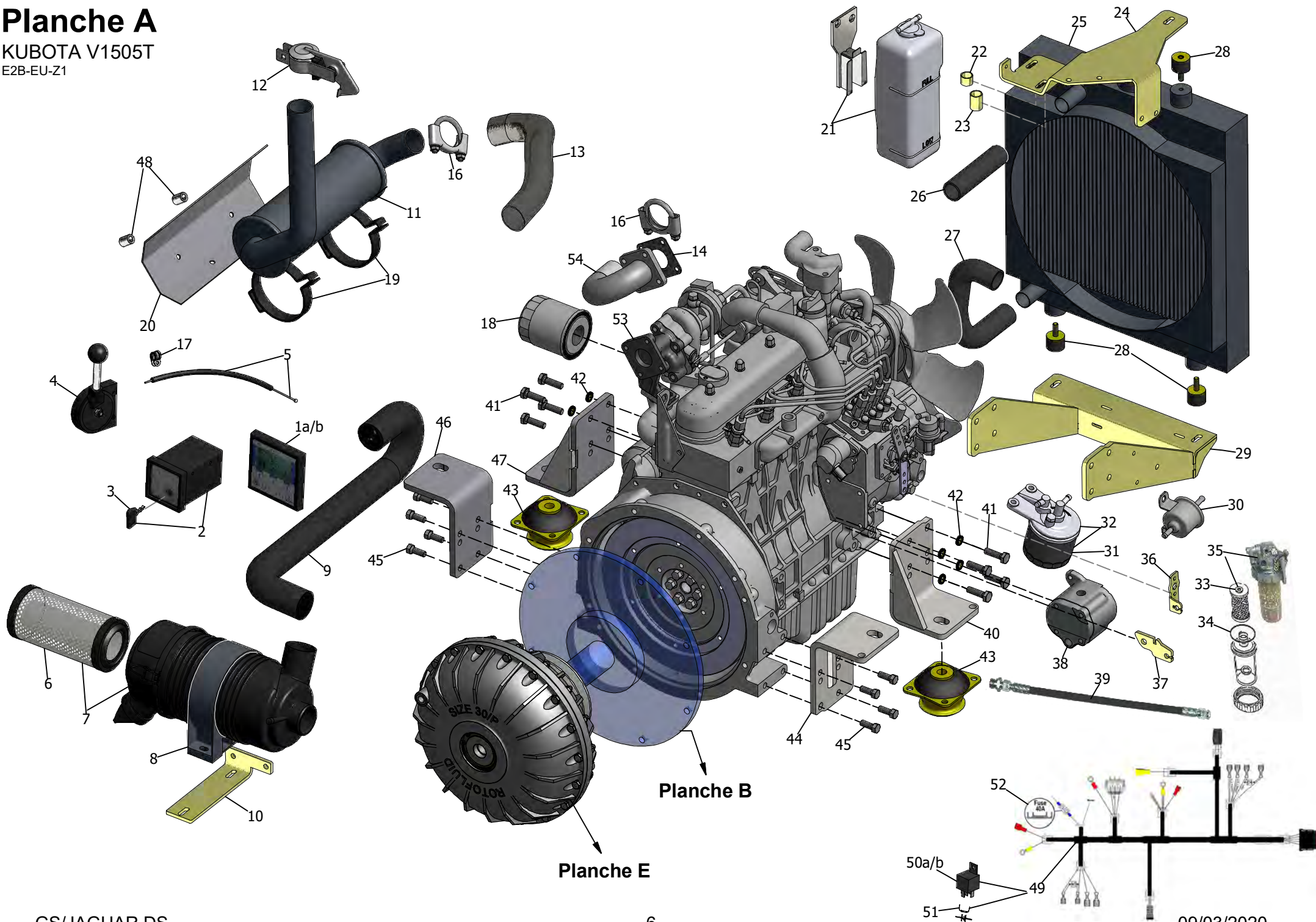


GS/JAGUAR45DS



# Planche A

KUBOTA V1505T  
E2B-EU-Z1



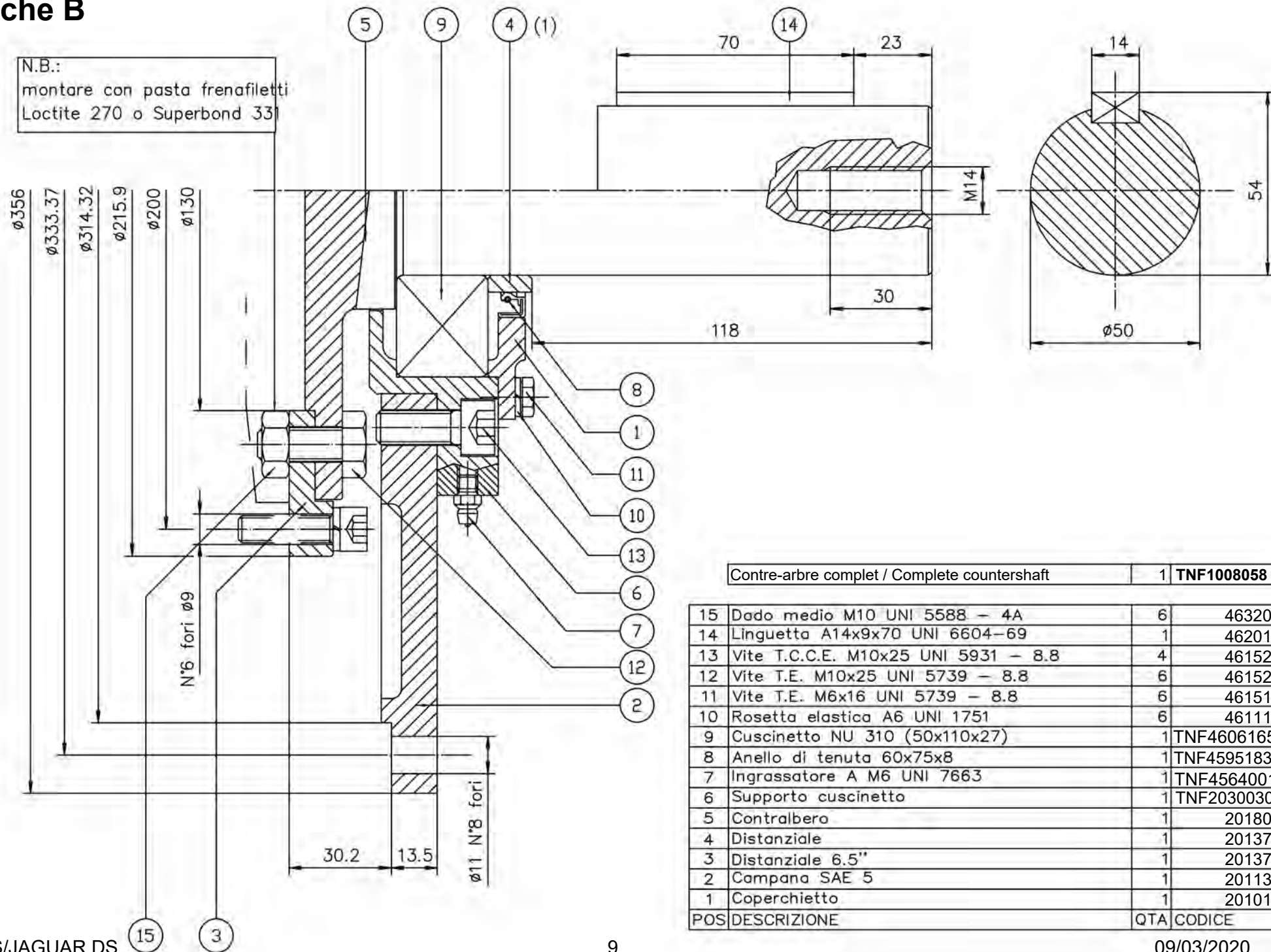
# Planche A

N°piece	Description	Qté	Jusqu'au n° de série	A partir du n° de série	REFERENCE
A1a	PILOT SYSTEM <b>sans/without</b> CO2 reduction	1			EHBPS/0031
A1b	PILOT SYSTEM <b>avec/with</b> CO2 reduction				voir Planche J rep. J43
A2	BOITIER DE DEMARRAGE	1			EHBMC704
A3	CLE DE RECHANGE	1			2415001010001
A4	POIGNÉE ACCELERATEUR	1			FRPMV/0010
A5	GAINE ET CABLE ACCELERATEUR <b>SANS/WITHOUT</b> CO2 REDUCTION (gaine lg 1200mm)	1			SAESB14/0030
A6	CARTOUCHE FILTRE A AIR	1			GRF14352200
A7	FILTRE A AIR COMPLET	1			GRFV1441500
A8	COLLIER FILTRE A AIR	1			GRFV1536303
A9	DURITE D'AIR	1			AFLV1505T/0010
A10	SUPPORT FILTRE A AIR	1			SP13-00-10
A11	ECHAPPEMENT	1			AIRPUMA/0010
A12	COUVERCLE D'ECHAPPEMENT	1			TRAMV/0010
A13	FLEXIBLE ECHAPPEMENT Lg 530mm	1			LFCPXT42/0530
A14	JOINT ECHAPPEMENT	1			K1526312370
A15	COUDE SORTIE ECHAPPEMENT	1			Q0001343
A16	COLLIER ECHAPPEMENT	2			CLA430191
A17	COLLIER MAINTIEN GAINES ACCELERATEUR	1			TSSG8
A18	FILTRE A HUILE	1			KHH16032093
A19	COLLIER SUPPORT ECHAPPEMENT	2			AIRTIGDR/0020
A20	TOLE PARE CHALEUR	1			Q0000613
A21	KIT VASE EXPANSION	1			K1G69072091
A22	ENTRETOISE Lg 15mm	1			SP03-03
A23	ENTRETOISE Lg 27mm	1			SP03-04
A24	SUPPORT SUPERIEUR RADIATEUR	1			Q0000453
A25	RADIATEUR	1			RDTV1505
A26	DURITE SUPERIEURE RADIATEUR	1			AFLV1505/0020
A27a	DURITE INFERIEURE RADIATEUR	1	170055		AFLV1505/0010
A27b	DURITE INFERIEURE RADIATEUR	1		170056	Q0002103
A28	SILENTBLOC	3			ANGMV/0040
A29	SUPPORT INFERIEUR RADIATEUR	1			RIGSPRE/0090
A30	POMPE ELECTRIQUE GASOIL	1			K1G52152001

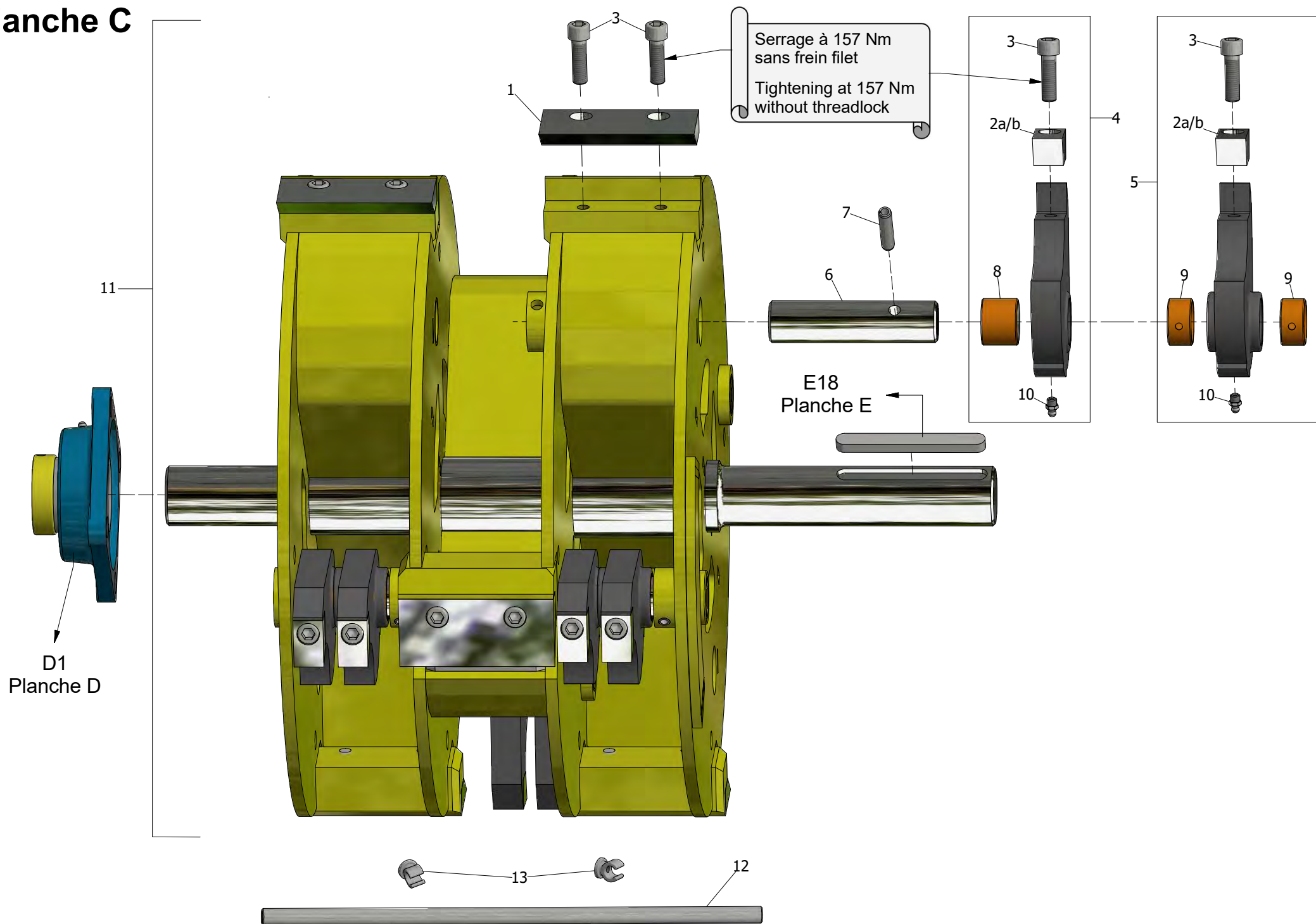
<b>A31</b>	CARTOUCHE FILTRE GASOIL	1			<b>K1522143170</b>
<b>A32</b>	KIT FILTRE GASOIL	1			<b>K1661643001</b>
<b>A33</b>	CARTOUCHE FILTRANTE DECANTEUR	1			<b>K1583143380</b>
<b>A34</b>	JOINT D'ETANCHEITE DECANTEUR	1			<b>K1627143570</b>
<b>A35</b>	KIT DECANTEUR GASOIL	1			<b>K1661443001M</b>
<b>A36</b>	PATTE SUR LEVIER ACCELERATEUR	1			<b>RIGSPRE/0080</b>
<b>A37</b>	PATTE SUPPORT CABLE ACCELERATEUR	1			<b>RIGSPRE/0070</b>
<b>A38</b>	POMPE HYDRAULIQUE	1			<b>K1625683801</b>
<b>A39</b>	KIT FLEXIBLE VIDANGE MOTEUR	1			<b>SNTGS/0020</b>
<b>A40</b>	PATTE MOTEUR AVANT GAUCHE	1			<b>Q0000303</b>
<b>A41</b>	VIS	8			<b>D961M10X35FISZ8</b>
<b>A42</b>	RONDELLE NORDLOCK	8			<b>D25201D10SZ</b>
<b>A43</b>	PLOT ELASTIQUE	4			<b>GMTMV/0010</b>
<b>A44</b>	PATTE MOTEUR AVANT DROITE	1			<b>Q0000304</b>
<b>A45</b>	VIS	8			<b>D933UNC38X1STSZ8</b>
<b>A46</b>	PATTE MOTEUR ARRIERE DROITE	1			<b>Q0000311</b>
<b>A47</b>	PATTE MOTEUR ARRIERE GAUCHE	1			<b>Q0000309</b>
<b>A48</b>	ENTRETOISE lg 20mm	2			<b>Q0000666</b>
<b>A49</b>	FIASCEAU ELECTRIQUE MOTEUR	1			<b>EHB2275</b>
<b>A50a</b>	RELAIS PRECHAUFFAGE 70A.	1			<b>EHBM04024</b>
<b>A50b</b>	RELAIS SECURITE DEMARRAGE	1			<b>DJOV/0030</b>
<b>A51</b>	DIODE POUR RELAIS A50a et A50b	2			<b>SELIN4007</b>
<b>A52</b>	Fusible 40A	1			<b>DHE225030</b>
<b>A53</b>	BRIDE ECHAPPEMENT	1			<b>K1755412321</b>
<b>A54</b>	Bride ECHAPPEMENT 180°	1			<b>Q0001343</b>



# Planche B



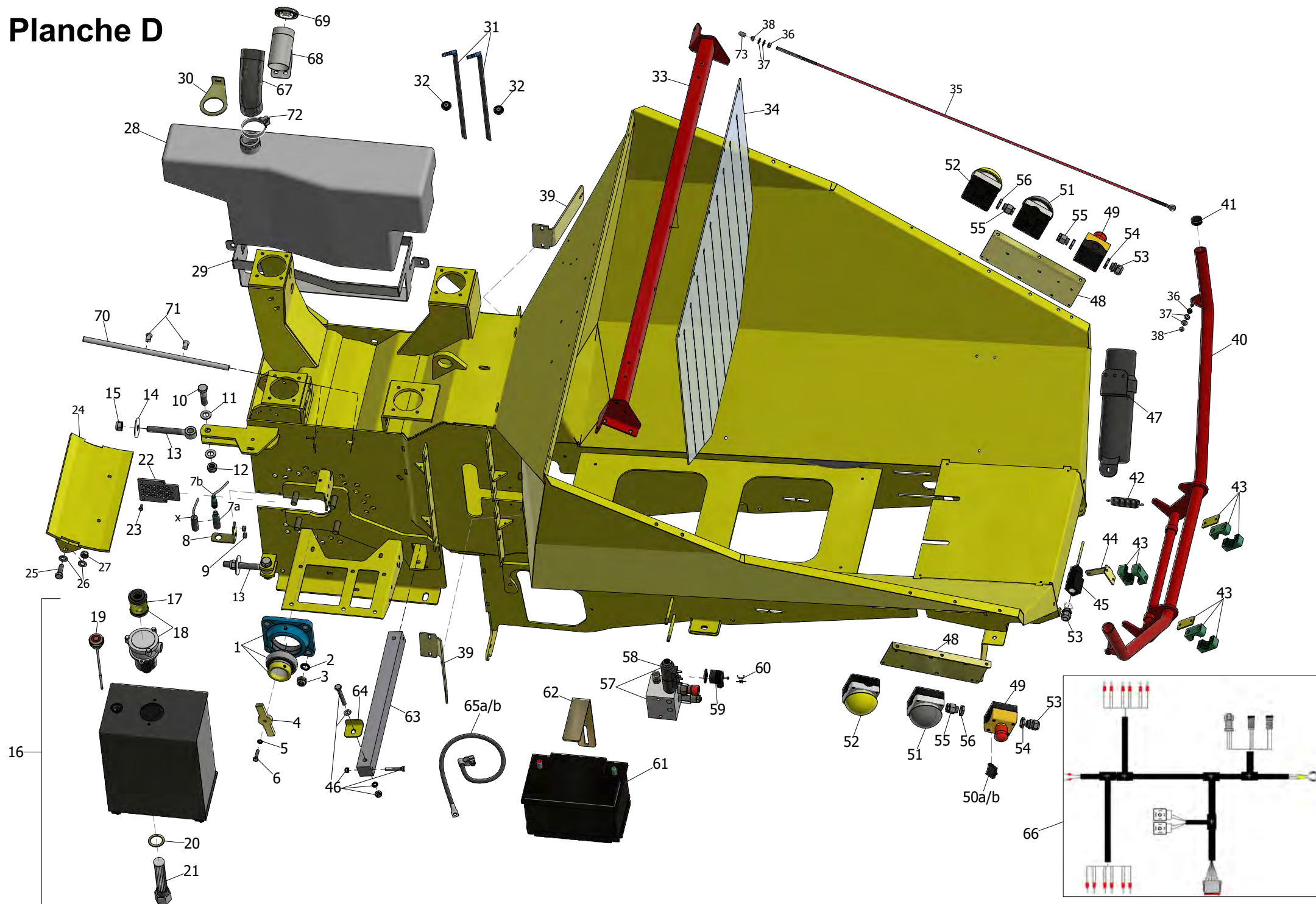
# Planche C



# Planche C

N°piece	Description	Qté	Jusqu'au n° de série	A partir du n° de série	REFERENCE
<b>C1</b>	COUTEAUX	6			<b>Q0000260</b>
<b>C2a</b>	PASTILLE DE MARTEAUX <b>ACIER</b>	12			<b>RHEV/0010</b>
<b>C2b</b>	PASTILLE DE MARTEAUX <b>CARBURE</b>	12			<b>RHEV/0030</b>
<b>C3</b>	VIS <b>Cl.12.9</b>	24			<b>SAEMV/0030</b>
<b>C4</b>	MARTEAU ETROIT	6			<b>SAEMV/0011</b>
<b>C5</b>	MARTEAU LARGE	6			<b>SAEMV/0021</b>
<b>C6</b>	AXE DE MARTEAUX	6			<b>Q0000265</b>
<b>C7</b>	GOUPILLE MECANINDUS	6			<b>BNRMV/0030</b>
<b>C8</b>	BAGUE LARGE POUR MARTEAU ETROIT	6			<b>LFCMV/0020</b>
<b>C9</b>	BAGUE ETROITE POUR MARTEAU LARGE	12			<b>LFCMV/0010</b>
<b>C10</b>	GRAISSEUR DE FLEAU	12			<b>BNRMV/0060</b>
<b>C11</b>	ROTOR NEUF	1			<b>Q0000258</b>
<b>C12</b>	OUTIL BARRE BLOCAGE ROTOR	1			<b>Q0001584</b>
<b>C13</b>	ATTACHE BARRE	2			<b>DEC25850</b>

# Planche D



# Planche D

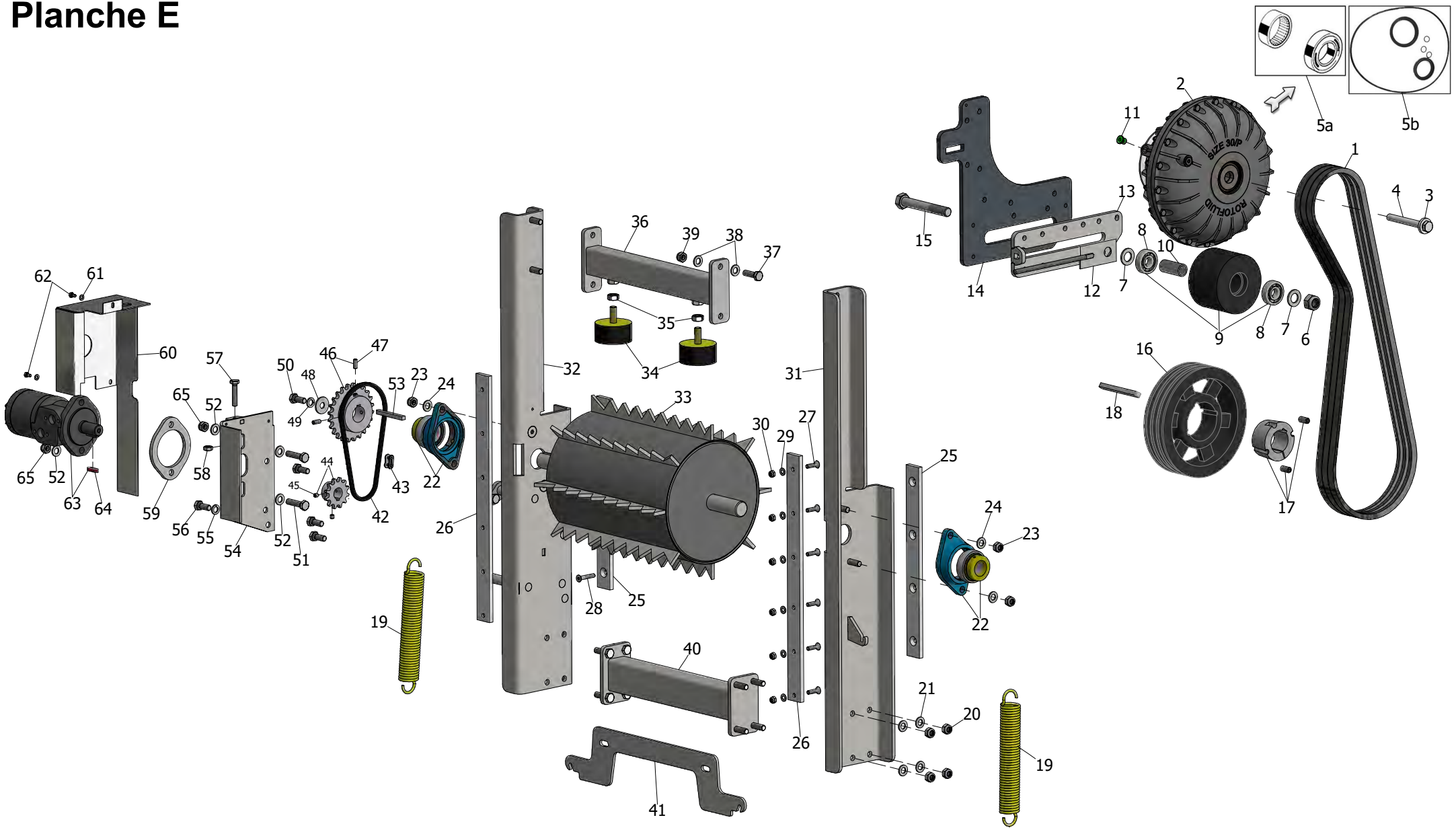
N°piece	Description	Qté	Jusqu'au n° de série	A partir du n° de série	REFERENCE
<b>D1</b>	PALIER ROTOR	2			LFCFY50WF
<b>D2</b>	RONDELLE NORDLOCK	8			D25201D16SZ
<b>D3</b>	ECROU NYLSTOP	8			D985M16STSZ8
<b>D4</b>	DOUBLE DOIGT D'INDEXAGE	1			FBPO-27-00
<b>D5</b>	RONDELLE NORDLOCK	1			D25201D8SZ
<b>D6</b>	VIS	1			D933M8X30STSZ8
<b>D7a</b>	CAPTEUR INDUCTIF M18 avec connecteur M12 / SENSOR M18 with M12 connector	1	Selon montage machine neuve ou en SAV Depending on original assembly or after-sales service		PEP/0010
<b>D7b</b>	CONNECTEUR MALE M12 pour <b>D7a</b> / MALE CONNECTOR M12 for <b>D7a</b>	1			PEP/0011
<b>D8</b>	SUPPORT CAPTEUR	1			SAEPRE/0180
<b>D9</b>	PASSE FIL CAOUTCHOUC	2			DHE706
<b>D10</b>	VIS	2			D931M16X60STSZ8
<b>D11</b>	RONDELLE PLATE	4			D125AD16SZ
<b>D12</b>	ECROU NYLSTOP	2			D985M16STSZ8
<b>D13</b>	CHAPPE MALE M16	2			FMT241622
<b>D14</b>	RONDELLE TOLIERE	2			N25513D16X40X3SZ
<b>D15</b>	ECROU NYLSTOP	2			D985M16STSZ8
<b>D16</b>	RESERVOIR HYDRAULIQUE ÉQUIPÉ	1			HTIMV1/0030
<b>D17</b>	CARTOUCHE HYDRAULIQUE FILTRE DE RETOUR	1			BONCR30/3
<b>D18</b>	FILTRE HYDRAULIQUE DE RETOUR COMPLET	1			EDHF2/001
<b>D19</b>	JAUGE RESERVOIR HYDRAULIQUE	1			HTIMV1/0020
<b>D20</b>	JOINT CREPINE ASPIRATION	1			HTIMVC/0045
<b>D21</b>	CREPINE ASPIRATION HUILE HYDRAULIQUE	1			HTIMVC/0040
<b>D22</b>	GRILLE PRISE D'AIR ROTOR	2			Q0001572
<b>D23</b>	VIS	8			D933M6X12STSZ8
<b>D24</b>	VOLUTE INFERIEURE ROTOR	1			Q0000337
<b>D25</b>	VIS	2			D933M12X35STSZ8
<b>D26</b>	RONDELLE PLATE	4			D125AD12SZ
<b>D27</b>	ECROU NYLSTOP	2			D985M12STSZ8

<b>D28</b>	RÉSERVOIR 30L. SEUL	1			<b>Q0000801</b>
<b>D29</b>	SUPPORT RESERVOIR GASOIL	1			<b>Q0001698</b>
<b>D30</b>	SUPPORT	1			<b>Q0001695</b>
<b>D31</b>	COUDE ASPIRATION AVEC TUBE PLONGEUR lg 355 mm	2			<b>ROTR/0051</b>
<b>D32</b>	PRESSE ETOUPE Ø12x16	2			<b>ROTR/0020</b>
<b>D33</b>	SUPPORT DE BAVETTE ANTI-REJET	1			<b>FBPO-04-00</b>
<b>D34</b>	BAVETTE ANTI-REJET	1			<b>CAQMVPO/0010</b>
<b>D35</b>	CABLE AVEC EMBOUTS SERTIS / CABLE WITH CRIMPED ENDS	2			<b>LEV CAB/0010</b>
<b>D36</b>	ECROU	4			<b>D934M8STSZ8</b>
<b>D37</b>	RONDELLE PLATE	8			<b>D125AD8SZ</b>
<b>D38</b>	ECROU CASSANT	4			<b>BNR21510</b>
<b>D39</b>	OBTURATEUR PASSAGE AXE AMENEUR	2			<b>Q0000644</b>
<b>D40</b>	MAIN COURANTE	1			<b>FBPO-03-00</b>
<b>D41</b>	OBTURATEUR	2			<b>ANGMV/0050</b>
<b>D42</b>	RESSORT MAIN COURANTE	1			<b>DLLMV/0020</b>
<b>D43</b>	PAIRE DE COLLIER PLASTIQUE	3			<b>SNTSM4</b>
<b>D44</b>	DOIGT INDEXAGE CONTACTEUR FIN DE COURSE	1			<b>FBPO-42-00</b>
<b>D45</b>	CONTACTEUR FIN DE COURSE	1			<b>ETNLS11</b>
<b>D46</b>	KIT VISSERIE CONTRE LAME (ENCLUME)	1			<b>SAEMV1/0071</b>
<b>D47</b>	VALISETTE A DOCUMENTS	1			<b>TUBESUITECASE</b>
<b>D48</b>	SUPPORT DE BOUTON POUSSOIR	2			<b>FBPO-25-00</b>
<b>D49</b>	BOUTON ARRET URGENCE	2			<b>ELNMV/0010</b>
<b>D50a</b>	CONTACTEUR INTERNE KC10 POUR <b>D51 D52</b>	4			<b>ELNMV/0030</b>
<b>D50b</b>	CONTACTEUR INTERNE KC01 POUR <b>D49</b>	2			<b>ELNMV/0020</b>
<b>D51</b>	BOUTON COMMANDE ELEC JAUNE	2			<b>ETNFAK/J</b>
<b>D52</b>	BOUTON COMMANDE ELEC NOIR	2			<b>ETNFAK/R</b>
<b>D53</b>	PRESSE ETOUPE	3			<b>ETNDEL40120</b>
<b>D54</b>	ECROU PRESSE ETOUPE	2			<b>ETNCEM20</b>
<b>D55</b>	PRESSE ETOUPE	6			<b>ETNPE13</b>
<b>D56</b>	ECROU PRESSE ETOUPE	4			<b>ETNEPE13</b>
<b>D57</b>	DISTRIBUTEUR HYDRAULIQUE	1			<b>SLIMV/0040</b>
<b>D58</b>	BOBINE D'ELECTROVANNE SEULE	2			<b>SLIMV/0060</b>



<b>D59</b>	CONNECTEUR DIN + VIS + JOINT	2			<b>SLIMV/0045</b>
<b>D60</b>	DIODE DANS PRISE	2			<b>SELIN4007</b>
<b>D61</b>	BATTERIE	1			<b>PIVBAT/0020</b>
<b>D62</b>	PATTE MAINTIEN BATTERIE	1			<b>FBPO-22-00</b>
<b>D63</b>	CONTRE LAME (ENCLUME)	1			<b>Q0000292</b>
<b>D64</b>	OBTURATEUR PASSAGE ENCLUME	2			<b>FBPO-28-00</b>
<b>D65a</b>	CABLE BATTERIE + 2000mm	1			<b>SAS2000C8PLUS</b>
<b>D65b</b>	CABLE BATTERIE - 1300mm	1			<b>SAS1300C8-</b>
<b>D66</b>	CABLAGE MACHINE	1			<b>EHB2309</b>
<b>D67</b>	DURITE CARBURANT	1			<b>AFLRES/0010</b>
<b>D68</b>	GOULOT REMPLISSAGE CARBURANT	1			<b>Q0001744</b>
<b>D69</b>	BOUCHON	1			<b>1610100010000</b>
<b>D70</b>	OUTIL BLOCAGE ROTOR POUR MAINTENANCE	1			<b>Q0001584</b>
<b>D71</b>	CLIPS SUPPORT Ø12-14	2			<b>DEC25850</b>
<b>D72</b>	COLLIER DE SERRAGE	2			<b>BNR641464</b>
<b>D73</b>	OBTURATEUR	2			<b>ESS10283</b>
<b>X</b>	<i>Capteur inductif M18 ancien modèle avec cable incorporé - A remplacer la 1ere fois par <b>D7</b> et <b>D8</b></i> <i>Inductive sensor M18 old model with built-in cable - To be replaced for the first time by <b>D7</b> and <b>D8</b></i>				

Planche E



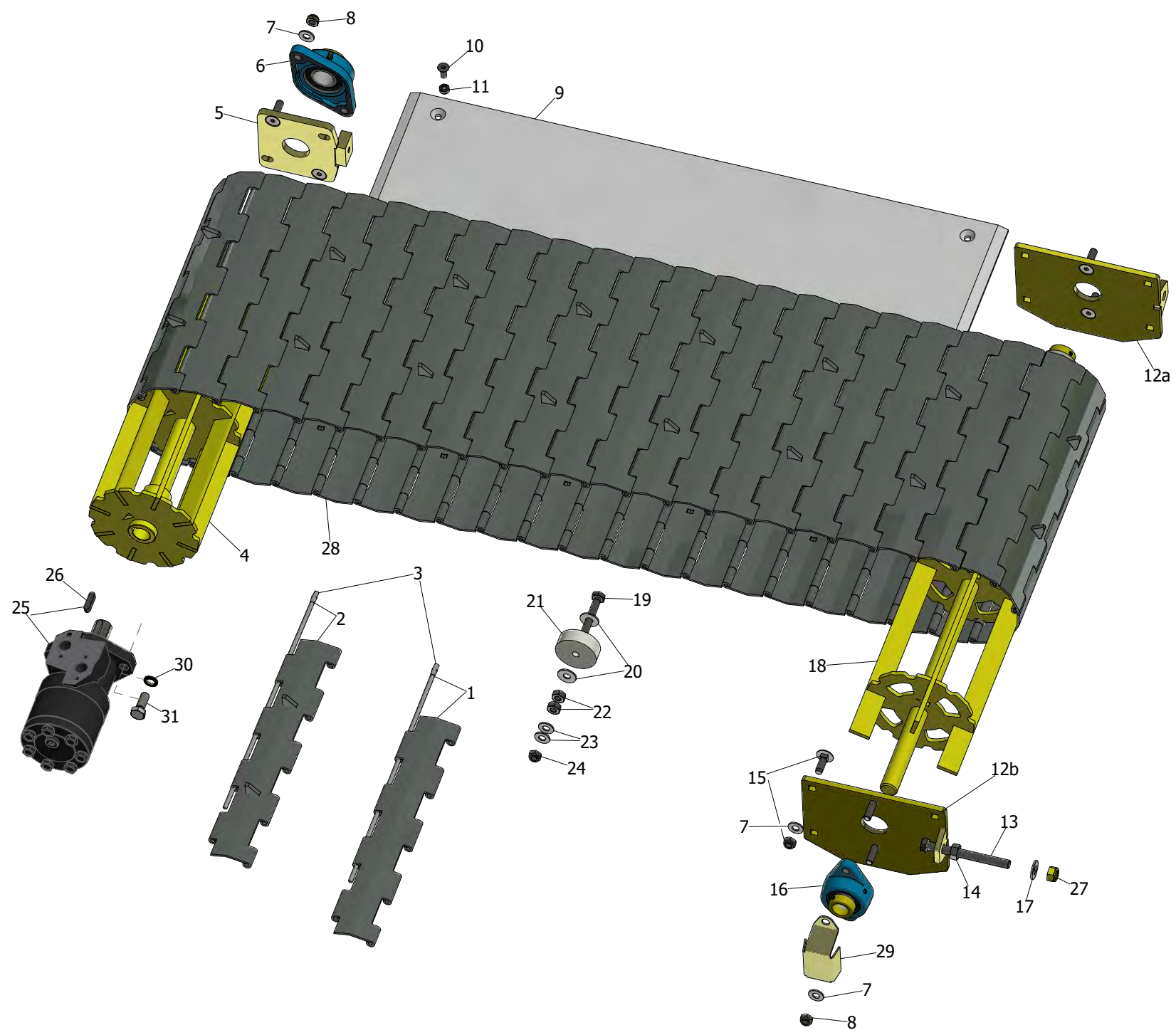
# Planche E

N°piece	Description	Qté	Jusqu'au n° de série	A partir du n° de série	REFERENCE
E1	COURROIE	3			OPTB71
E2	COUPLEUR HYDRAULIQUE	1			SERMVJ/0010
E3	RONDELLE ÉPAULÉE	1			fourni avec le coupleur / supplied with coupler
E4	VIS	1			
E5a	KIT ROULEMENTS POUR COUPLEUR HYDRAULIQUE	1			SERROUL31
E5b	KIT JOINTS POUR COUPLEUR HYDRAULIQUE	1			SERJOINT31
E6	ECROU NYLSTOP	1			D985M20STSZ8
E7	RONDELLE PLATE	3			D125AD20SZ
E8	ROULEMENT	2			K6304ZZ
E9	GALET TENDEUR ET ROULEMENTS (rajouter/add entretoise E10)	1			3532731390010
E10	ENTRETOISE	1			FB3545-09-00
E11	BOUCHON FUSIBLE VERT 180°	1			SERMV/0030
E12	TENDEUR COURROIES	1			Q0002744
E13	GUIDE GALET TENDEUR	1			Q0002743
E14	SUPPORT GUIDE GALET TENDEUR	1			Q0000637
E15	VIS	1			D931M20X150STSZ8
E16	POULIE ROTOR	1			OPTSPB236/3
E17	MOYEU ET VIS	1			OPT2517AL50
E18	CLAVETTE	1			LSVMVP/0020
E19	RESSORT	2			DLLHJ8/1470
E20	ECROU NYLSTOP	8			D985M12STSZ8
E21	RONDELLE PLATE	8			D125AD12SZ
E22	ROULEMENT	2			PETPCJT35
E23	ECROU NYLSTOP	4			D985M12STSZ8
E24	RONDELLE PLATE	4			D125AD12SZ
E25	GUIDE NYLON AVANT	2			Q0000434
E26	GUIDE NYLON ARRIERE	2			Q0000435
E27	VIS	19			D7991M8X30STSZ8
E28	VIS	1			D7991M8X45STSZ8
E29	RONDELLE PLATE	20			D125AD8SZ
E30	ECROU NYLSTOP	20			D985M8STSZ8

<b>E31</b>	BRAS AMENEUR DROIT	1			<b>Q0000515</b>
<b>E32</b>	BRAS AMENEUR GAUCHE	1			<b>Q0000372</b>
<b>E33</b>	ROULEAU AMENEUR	1			<b>BOIMVV/0030</b>
<b>E34</b>	SILENTBLOC	2			<b>ANGMV/0011</b>
<b>E35</b>	ECROU	2			<b>D934M14STSZ8</b>
<b>E36</b>	POTENCE SUPERIEURE	1			<b>Q0000442</b>
<b>E37</b>	VIS	4			<b>D933M12X40STSZ8</b>
<b>E38</b>	RONDELLE PLATE	8			<b>D125AD12SZ</b>
<b>E39</b>	ECROU NYLSTOP	4			<b>D985M12STSZ8</b>
<b>E40</b>	POTENCE INFERIEURE	1			<i>Q0000412 spécifique Jaguar</i>
<b>E41</b>	TRAVERSE SUPPORT RESSORTS AMENEUR	1			<b>Q0000436</b>
<b>E42</b>	CHAINE RENFORCÉE	1			<b>SERMV/0090</b>
<b>E43</b>	ATTACHE RAPIDE DE CHAINE	1			<b>SERMV/0100</b>
<b>E44</b>	PIGNON DU MOTEUR HYDRAULIQUE	1			<b>LCLPRE/0010</b>
<b>E45</b>	VIS	2			<b>D913M8X10TSW10</b>
<b>E46</b>	PIGNON DU ROULEAU AMENEUR	1			<b>SERPRE/0040</b>
<b>E47</b>	VIS	2			<b>D913M8X20TSW10</b>
<b>E48</b>	RONDELLE PLATE	1			<b>N25513D12X40X4SZ</b>
<b>E49</b>	RONDELLE NORDLOCK	1			<b>D25201D12SZ</b>
<b>E50</b>	VIS	1			<b>D933M12X30STSZ8</b>
<b>E51</b>	VIS FIXATION MOTEUR HYDRAULIQUE	2			<b>D933M12X30STSZ8</b>
<b>E52</b>	RONDELLE PLATE	6			<b>D125AD12SZ</b>
<b>E53</b>	CLAVETTE	1			<b>LSVMVV/0020</b>
<b>E54</b>	PLAQUE SUPPORT MOTEUR HYDRAULIQUE	1			<b>Q0000643</b>
<b>E55</b>	RONDELLE GROWER	4			<b>D127BD12SZ</b>
<b>E56</b>	VIS	4			<b>D933M12X30STSZ8</b>
<b>E57</b>	VIS	1			<b>D931M10X50STSZ8</b>
<b>E58</b>	ECROU	1			<b>D934M10STSZ8</b>
<b>E59</b>	CALE D'EPaisseur MOTEUR HYDRAULIQUE	1			<b>Q0000415</b>
<b>E60</b>	CARTER CHAINE	1			<b>Q0000425</b>
<b>E61</b>	RONDELLE PLATE	3			<b>D125AD6SZ</b>
<b>E62</b>	VIS	3			<b>D933M6X12STSZ8</b>
<b>E63</b>	MOTEUR HYDRAULIQUE	1			<b>RGDMC330.110</b>
<b>E64</b>	CLAVETTE SEULE	1			<b>D6885-8728</b>
<b>E65</b>	ECROU NYLSTOP	2			<b>D985M12STSZ8</b>



# Planche F

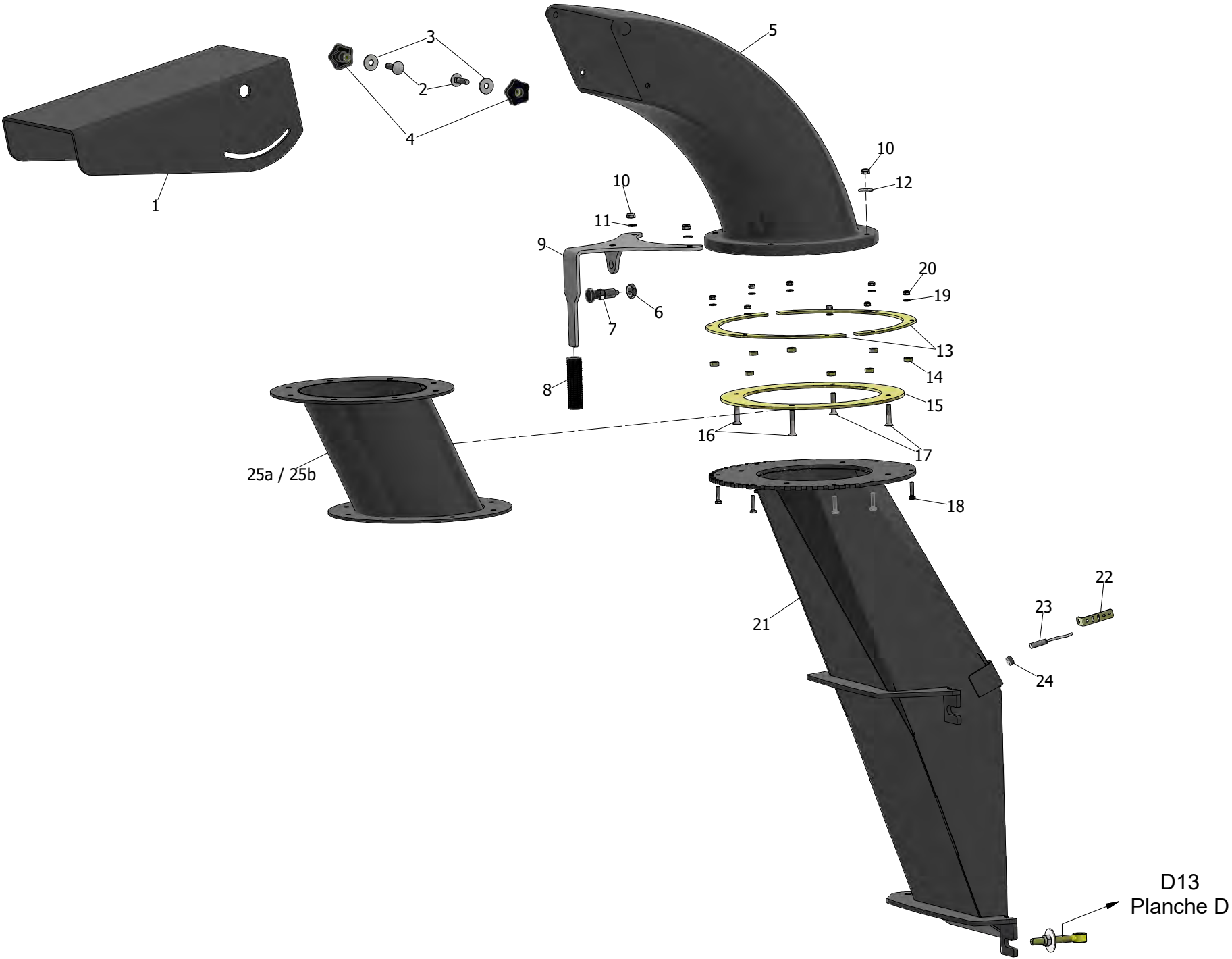




# Planche F

N°piece	Description	Qté	Jusqu'au n° de série	A partir du n° de série	REFERENCE
F1	LAME TAPIS	31			PINMVV/0010
F2	LAME TAPIS AVEC DENTS	15			PINMVV/0011
F3	AXE TAPIS	46			SAEMVV/0090
F4	ROULEAU TAPIS AVANT	1			BOIMVV/0045
F5	SUPPORT PALIER AVANT	1			FBPO-05-00
F6	PALIER AVANT	1			PETPCJT30
F7	RONDELLE PLATE M10	14			D125AD10SZ
F8	ECROU NYLSTOP	6			D985M10STSZ8
F9	PLAQUE D'USURE TAPIS	1			CAQMVPO/0030
F10	VIS FIXATION PLAQUE	4			BNR564435
F11	ECROU NYLSTOP	4			D985M8STSZ8
F12a	PLAQUE TENDEUR DROITE	1			COB75-14-00
F12b	PLAQUE TENDEUR GAUCHE	1			COB75-15-00
F13	VIS DE TENSION TAPIS	2			D931M12X140STSZ8
F14	ECROU	2			D934M12STSZ8
F15	VIS ET ECROU	8			SAEMV/0260
F16	PALIER ROULEAU ARRIERE	2			NOYFYTB25FM
F17	RONDELLE PLATE M12	2			D125AD12SZ
F18	ROULEAU TAPIS ARRIERE	1			BOIMVV/0055
F19	VIS DE ROULETTE	2			BNRTH10X70
F20	RONDELLE	4			D9021D10X40SZ
F21	ROULETTE DE TAPIS	2			CAQMVPO/0020
F22	ECROU	4			D934M10STSZ8
F23	RONDELLE PLATE M10	4			D125AD10SZ
F24	ECROU NYLSTOP	2			D985M10STSZ8
F25	MOTEUR HYDRAULIQUE	1			BONWR240
F26	CLAVETTE DE MOTEUR	1			D6885-8728
F27	ECROU NYLSTOP	2			D985M12STSZ8
F28	TAPIS COMPLET ASSEMBLE	1			SAEMVT/0010
F29	PROTECTION DE PALIER	2			Q0000375
F30	RONDELLE NORDLOCK	2			SAENL12
F31	VIS	2			D933M12X30STSZ8

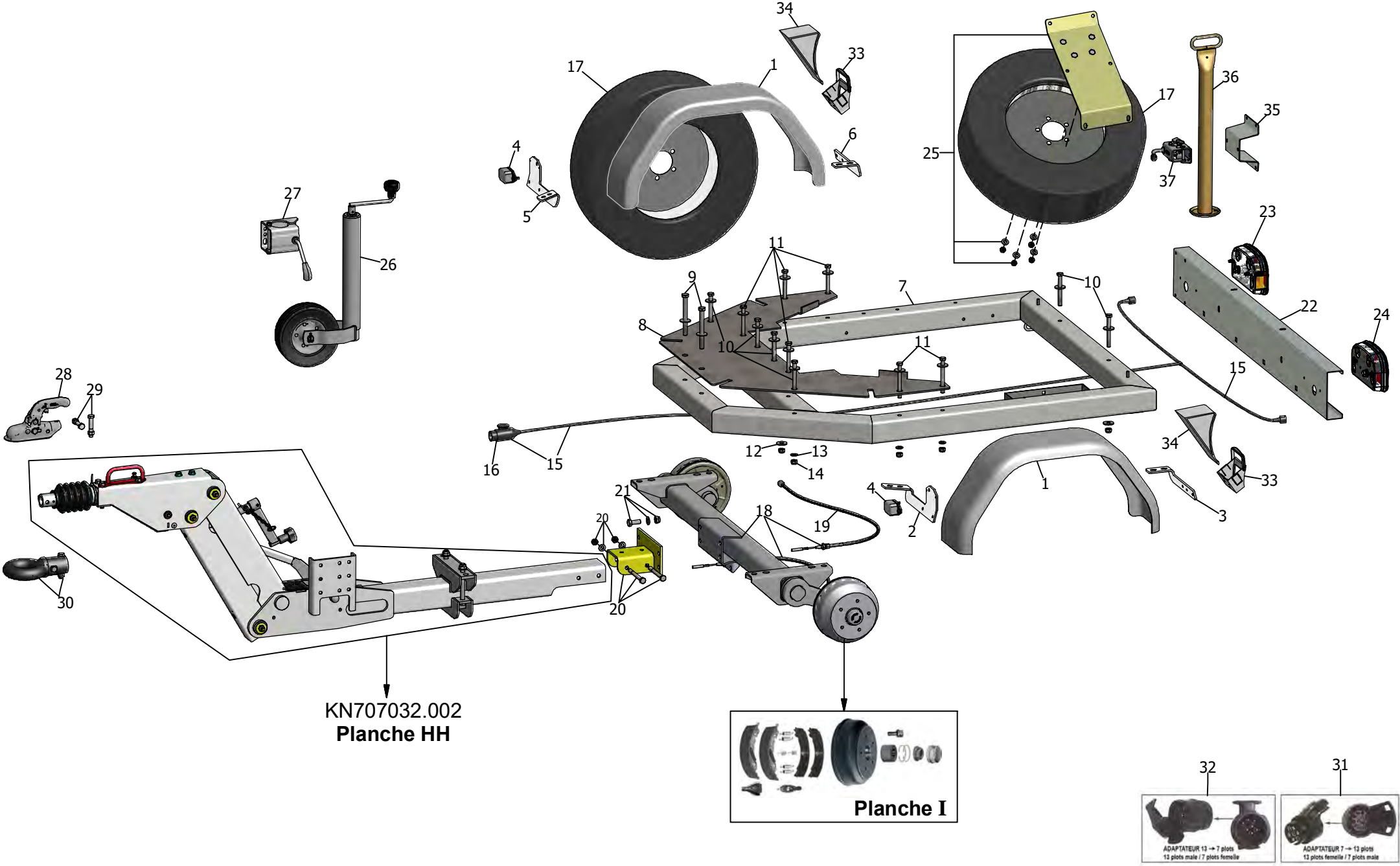
Planche G



# Planche G

N°piece	Description	Qté	Jusqu'au n° de série	A partir du n° de série	REFERENCE
<b>G1</b>	CASQUETTE	1			ROTMV3/0020
<b>G2</b>	VIS JAPY	2			LSVTRCC12
<b>G3</b>	RONDELLE PLATE	2			N25513D12X40X4SZ
<b>G4</b>	POIGNÉE ETOILE	2			MAUMV/0020
<b>G5</b>	PARTIE SUPERIEURE CHEMINÉE	1			ROTMV3/0011
<b>G6</b>	ECROU BAS	1			D439BM20XFSZ4
<b>G7</b>	DOIGT D'INDEXAGE	1			MAUMV/0060
<b>G8</b>	POIGNÉE CAOUTCHOUC	1			A2MMV2/0130
<b>G9</b>	POIGNÉE	1			COB02-02
<b>G10</b>	ECROU NYLSTOP	4			D985M10STS8
<b>G11</b>	RONDELLE PLATE	2			D125AD10SZ
<b>G12</b>	RONDELLE PLATE	2			D440RD10X34X3SZ
<b>G13</b>	DEMI-LUNE	2			COB02-01
<b>G14</b>	ENTRETOISE	8			FBPO-09-00
<b>G15</b>	COURONNE	1			COB02-00
<b>G16</b>	VIS	2			FABTFHC10X60
<b>G17</b>	VIS	2			D7991M10X45STS10
<b>G18</b>	VIS	8			D931M8X30STS8
<b>G19</b>	RONDELLE PLATE	8			D125AD8SZ
<b>G20</b>	ECROU NYLSTOP	8			D985M8STS8
<b>G21</b>	PARTIE INFERIEURE CHEMINÉE	1			Q0000321
<b>G22</b>	SUPPORT CAPTEUR	1			TADSPRE/0090
<b>G23</b>	CONTACT NO/NF	1			AUDCO2/0010
<b>G24</b>	AIMANT	1			AUDMV/0020
<b>G25a</b>	EXTENSION CHEMINÉE 300mm SEULE	1			CMTMV/0320
<b>G25b</b>	EXTENSION CHEMINÉE 300mm + KIT FIXATION	1			CMTMV/0320S

Planche H



# Planche H

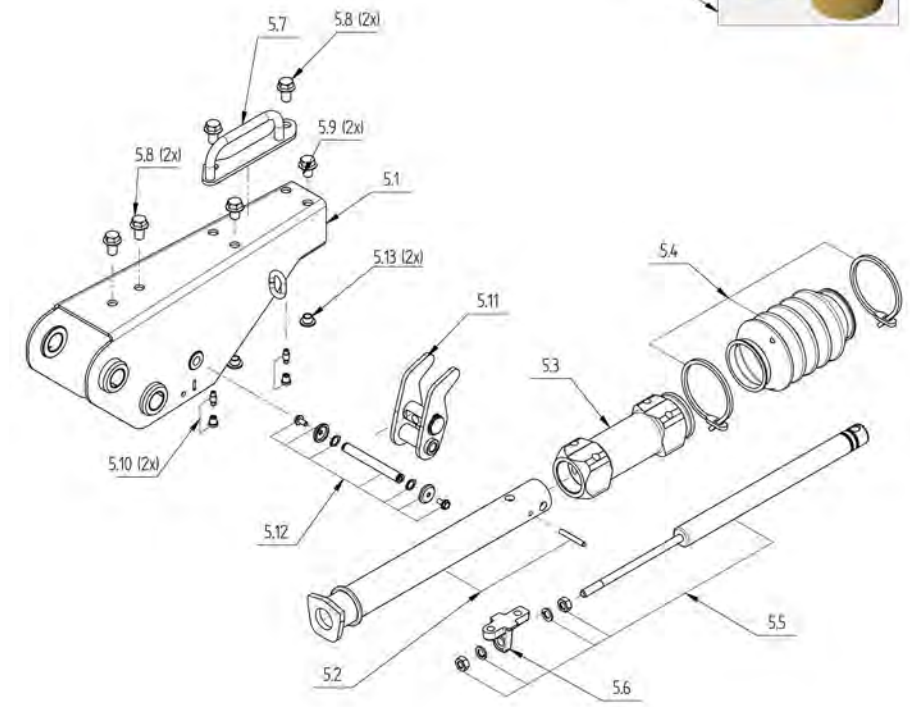
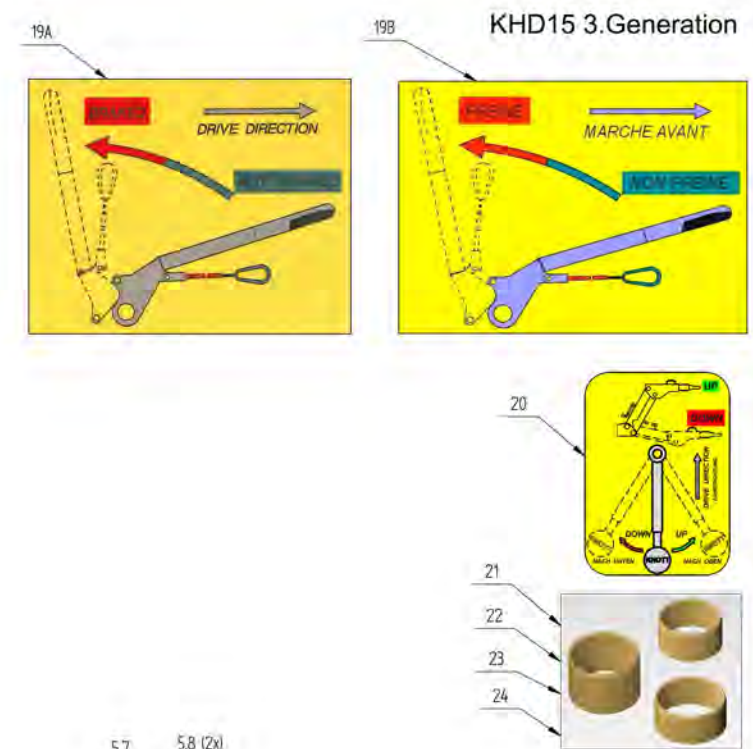
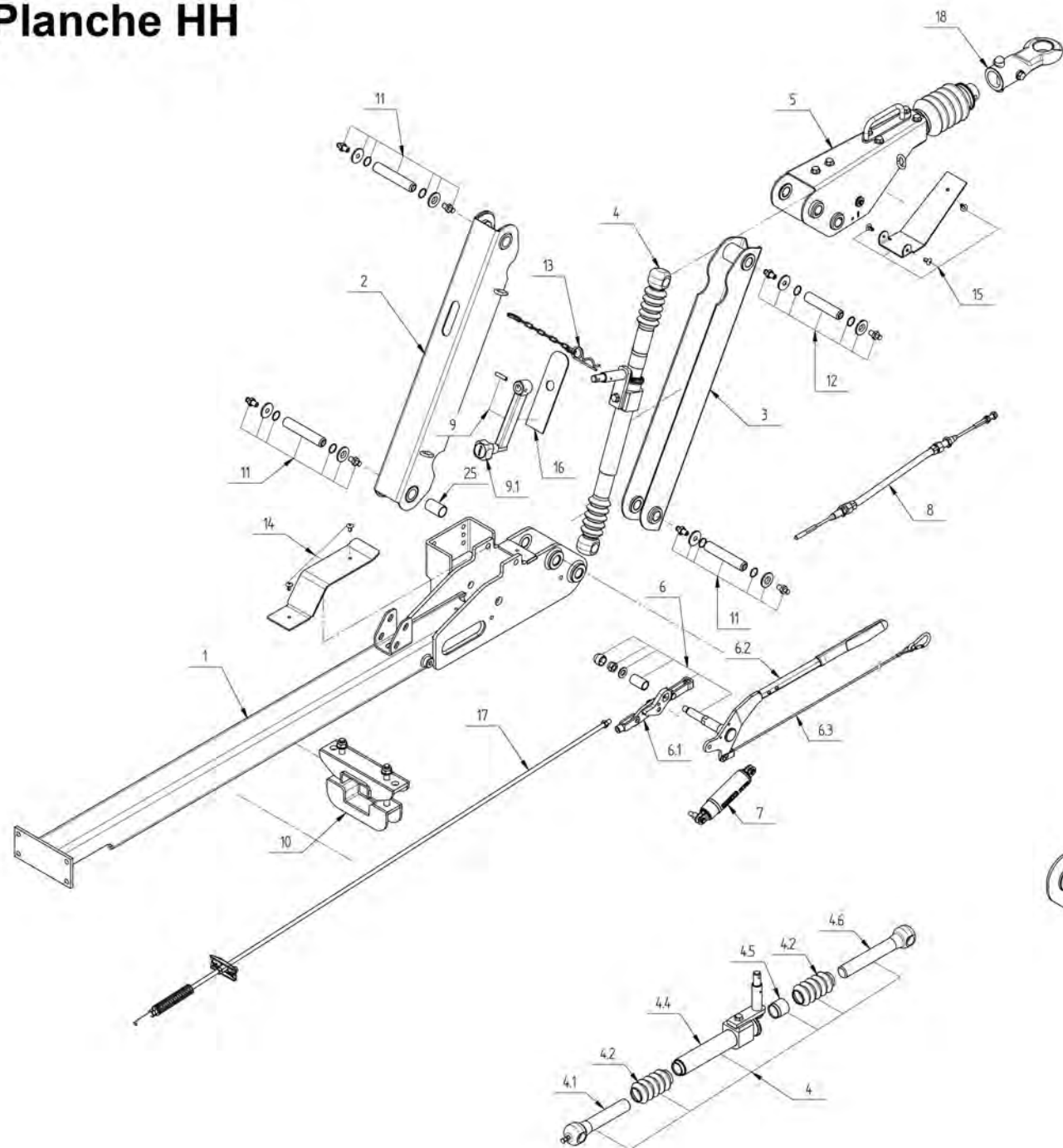
N°piece	Description	Qté	Jusqu'au n° de série	A partir du n° de série	REFERENCE
H1	GARDE BOUE	2			KN6X1031-002
H2	SUPPORT GARDE BOUE AVANT GAUCHE	1			Q0001655
H3	SUPPORT GARDE BOUE ARRIERE GAUCHE	1			Q0001658
H4a	FEU DE GABARIT A AMPOULE	2			2562000020008
H4b	FEU DE GABARIT A LED	2			SAELIG/0060
H5	SUPPORT GARDE BOUE AVANT DROIT	1			Q0001656
H6	SUPPORT GARDE BOUE ARRIERE DROIT	1			Q0001657
H7	CADRE REMORQUE SEUL	1			Q0000500
H8	TOLE LARMÉE	1			Q0000616
H9	VIS	2			BNRTH14X240FP
H10	VIS	6			BNRTH12X110
H11	VIS	6			BNRTH12X120
H12	RONDELLE PLATE	4			D440RD12X44X4SZ
H13	RONDELLE PLATE	10			D125AD12SZ
H14	ECROU NYLSTOP	14			D985M12STS28
H15	FAISCEAU ECLAIRAGE	1			ASP/0010
H16	PRISE MALE 13 PLOTS SEULE	1			ECI251003
H17	ROUE / ROUE DE SECOURS	2/1			TSB175R14/8C
H18	ESSIEU KNOTT 1500 KGS	1			KN418457-002
H19	CABLE DE FREINS DE ROUE SEUL	2			KN33921-1-06
H20	LIAISON TIMON/ESSIEU	1			KN707866-001
H21	VIS FIXATION LIAISON/ESSIEU	1			KN208532-001
H22	PARE CHOCS	1			Q0000756
H23	FEU ARRIERE DROIT	1			2562000022000
H24	FEU ARRIERE GAUCHE	1			2562000021000
H25	KIT SUPPORT ROUE DE SECOURS	1			Q0001415
H26	ROUE JOCKEY	1			KN405656-001

<b>H27</b>	COLLIER DE ROUE JOCKEY	1			<b>KN6F0095-001</b>
<b>H28</b>	ATTACHE A BOULE	1			<b>KN8802399X</b>
<b>H29</b>	KIT VISSERIE	1			<b>207309-001</b>
<b>H30</b>	TETE A ANNEAU 42/68	1			<b>ECI2310011</b>
<b>H31</b>	ADAPTATEUR ECLAIRAGE 7 => 13 (7 plots male / 13 plots femelle)	1			<b>ECI2511003</b>
<b>H32</b>	ADAPTATEUR ECLAIRAGE 13 => 7 (13 plots male / 7 plots femelle)	1			<b>MAIS/0230</b>
<b>H33</b>	SUPPORT CALE DE ROUE	2			<b>TSS141116</b>
<b>H34</b>	CALE DE ROUE	2			<b>TSS141115</b>
<b>H35</b>	SUPPORT BRIDE DE BEQUILLE	1			<b>RIGMVPO/0140</b>
<b>H36</b>	BEQUILLE	1			<b>ECI2420001</b>
<b>H37</b>	BRIDE DE BEQUILLE	1			<b>ECI2410002</b>





# Planche HH



# Planche HH

N°piece	Description	Qté	Jusqu'au n° de série	A partir du n° de série	REFERENCE
HH1	timon	1			sur demande / on request
HH2	partie médiane supérieure	1			707106-001
HH3	partie médiane inférieure	1			707105-001
HH4	mécanisme	1			707470-001
HH4.1	broche inférieure	1			707985-003
HH4.2	soufflet	2			707266-001
HH4.3	entretoise	2			-----
HH4.4	boitier	1			707911-001
HH4.5	anneau	1			707265-001
HH4.6	broche supérieure	1			707452-001
HH5	tête d'attelage	1			707841-001
HH5.1	corps de tête d'attelage nu	1			707840-001
HH5.2	fourreau de piston	1			707310-001
HH5.3	guide	1			26017-893
HH5.4	soufflet	1			706502-002
HH5.5	amortisseur de chocs	1			KN707328-001
HH5.6	support d'amortisseur	1			707090-002
HH5.7	poignée	1			707430-001
HH5.8	vis M12x16-10.9	4			KN45872-15
HH5.9	vis M12x20-10.9	2			45872-16
HH5.10	graisseur	2			707303-001
HH5.11	levier	1			707087-001
HH5.12	kit articulation levier	1			707984-001
HH5.13	bouchon	2			44559-06
HH6	levier de frein complet	1			707304-003
HH6.1	chape de liaison	1			707695-001
HH6.2	levier de frein seul	1			707833-001
HH6.3	câble de rupture	1			KN203202-005

<b>HH7</b>	vérin à gas de frein de parking	1			<b>KN707326-001</b>
<b>HH8</b>	câble de frein	1			<b>KN707316-002</b>
<b>HH9</b>	manette	1			<b>706505-004</b>
<b>HH9.1</b>	pommeau seul de manette	1			<b>KN204612-001</b>
<b>HH10</b>	étrier	1			sur demande / on request
<b>HH11</b>	axe	3			<b>707309-001</b>
<b>HH12</b>	axe	1			<b>707309-002</b>
<b>HH13</b>	kit chainette et goupille	1			<b>707289-001</b>
<b>HH14</b>	cache plastique	1			<b>707307-002</b>
<b>HH15</b>	cache plastique	1			<b>707308-001</b>
<b>HH16</b>	cache plastique	1			<b>707233-001</b>
<b>HH17</b>	kit tige commande de freins	1			sur demande / on request
<b>HH18</b>	attache à anneau DIN40	1			<b>KN98761693</b>
<b>HH19A</b>	autocollant pour levier de frein à main ENG	1			<b>6X0030-26</b>
<b>HH19B</b>	autocollant pour levier de frein à main FR	1			<b>6X0030-27</b>
<b>HH20</b>	autocollant pour manivelle	1			<b>706482-001</b>
<b>HH21</b>	bague articulation pour timon	1			<b>707311-002</b>
<b>HH22</b>	bague articulation pour partie médiane supérieure				
<b>HH23</b>	bague articulation pour partie médiane inférieure				
<b>HH24</b>	bague articulation pour logements				
<b>HH25</b>	entretoise	1			<b>707896-001</b>



Planche I



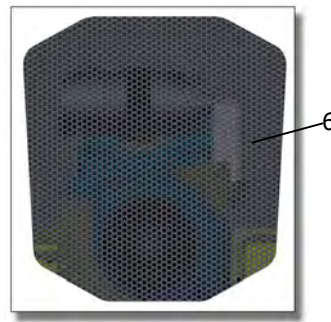
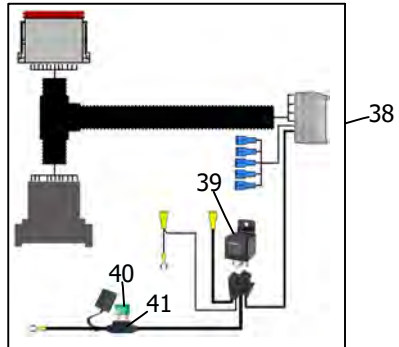


# Planche I

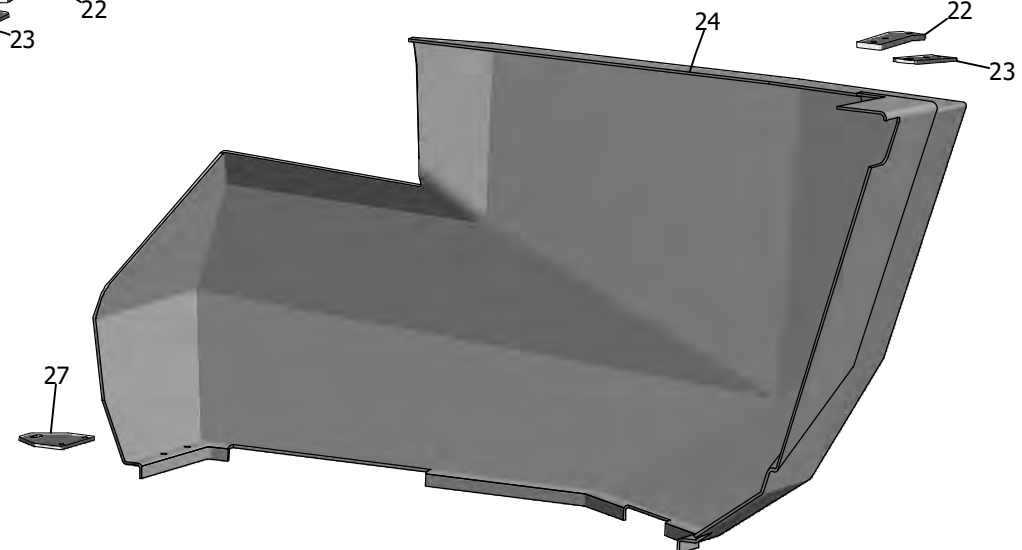
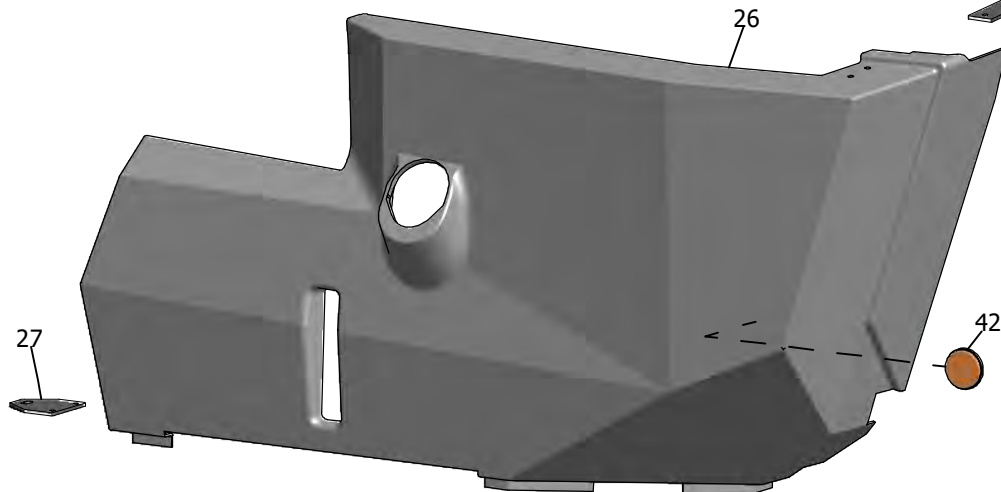
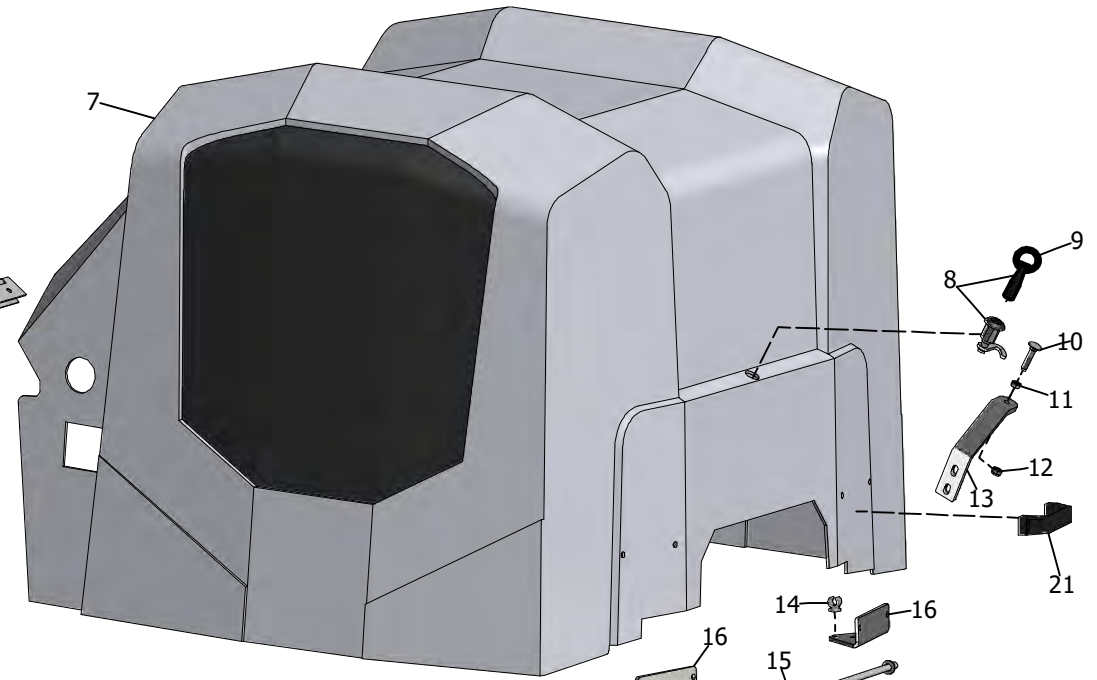
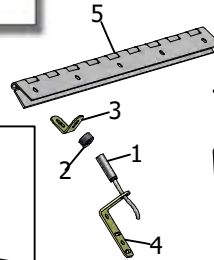
N°piece	Description	Qté	Jusqu'au n° de série	A partir du n° de série	REFERENCE
<b>I1</b>	KIT MOYEU	2			<b>KN28744C02</b>
<b>I2</b>	KIT REGLAGE	2			<b>KN405859-001</b>
<b>I3</b>	KIT MACHOIRES	2			<b>KN47276</b>
<b>I4</b>	ECROU	2			<b>KN407963-001</b>
<b>I5</b>	CHAPEAU	2			<b>KN47117</b>
<b>I6</b>	KIT ROULEMENT	2			<b>KN47306V</b>
<b>I7</b>	VIS	10			<b>KN46465-01</b>
<b>I8</b>	VERROU D'ECARTEMENT MACHOIRES	2			<b>KN45309</b>
<b>I9</b>	COQUILLE lg 87 mm x 65 mm	2			<b>KN36341</b>

# Planche J

## CO2 Reduction



**Planche A**  
sans/without  
CO2 reduction



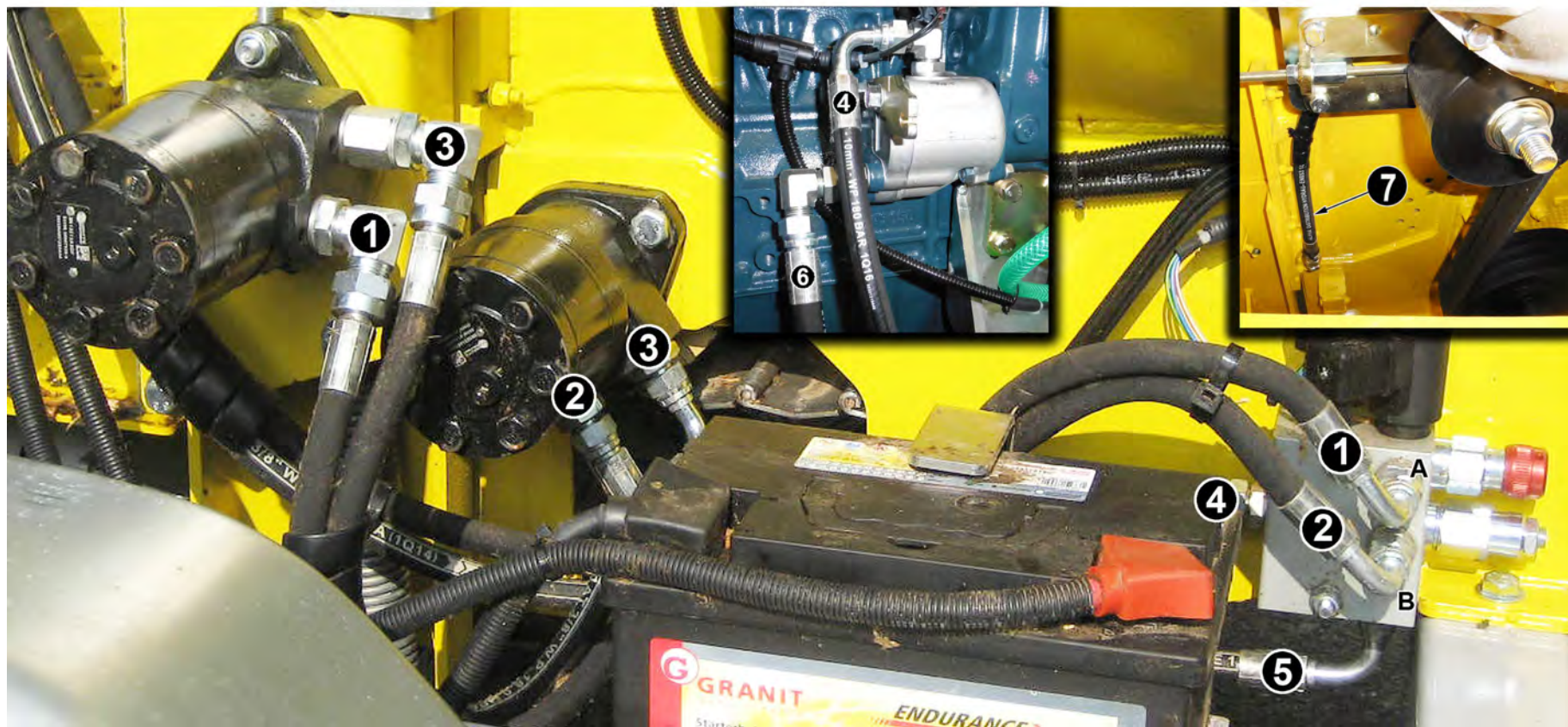
# Planche J

N°piece	Description	Qté	Jusqu'au n° de série	A partir du n° de série	REFERENCE
J1	CAPTEUR INDUCTIF	1			AUDCO2/0010
J2	AIMANT	1			AUDMV/0030
J3	SUPPORT AIMANT	1			Q0000810
J4	SUPPORT CAPTEUR	1			Q0000811
J5	CHARNIERE	1			Q0000720
J6	AUTOCCOLLANT GRILLE	1			FACLOG025
J7	CAPOT MOTEUR	1			LAEP1114/0030
J8	VERROU DE CAPOT AVEC CLÉ	1			1403012000010
J9	CLÉ SEULE	1			1403012000002
J10	VIS	1			D603M8X40STSZ8
J11	ECROU	1			D934M8STSZ8
J12	ECROU NYLSTOP	1			D985M8STSZ8
J13	SUPPORT VIS DE VERROU	1			Q0000732
J14	ATTACHE TIGE	1			DEC25850
J15	TIGE	1			Q0000748
J16	PATTE SUPPORT SILENTBLOC	2			Q0000718
J17	SILENT BLOCK TRIANGULAIRE	2			2631201403099
J18	EMBASE SILENT BLOCK	2			3515081150001
J19	SUPPORT EMBASE DROITE	1			Q0000727
J20	SUPPORT EMBASE GAUCHE	1			Q0000725
J21	POIGNEE DE CAPOT	2			TSL01421/117
J22	PLAT FIXE MAINTIENT CARTER	2			Q0000660
J23	PLAT MAINTIEN SUR CARTER	2			Q0000661
J24	CARTER GAUCHE AMENEUR JAUNE	1			LAEP1114/0020
J25	ENTRETOISE	2			Q0000666
J26	CARTER DROIT COURROIES JAUNE	1			LAEP1114/0010
J27	PATTE ARRIERE SUPPORT CARTERS	2			Q0000662
J28	BOITE SUPPORT DETECTEUR	1			Q0001798
J29	DETECTEUR DE PRESENCE	1			PEPCO2/0013

<b>J30</b>	CONNECTEUR ET CABLE	1			<b>PEPCO2/0020</b>
<b>J31</b>	PATTE SUPPORT DETECTEUR	1			<b>Q0001799</b>
<b>J32</b>	SUPPORT ELECTRO-AIMANT	1			<b>RIGSPRE/0140</b>
<b>J33</b>	ELECTRO-AIMANT	1			<b>ABTCO2/COB</b>
<b>J34</b>	COMPENSATEUR DE COURSE	1			<b>ABTCO2/SAE</b>
<b>J35</b>	ROTULE	1			<b>ETNRD6</b>
<b>J36</b>	PATTE SUPPORT CAPTEUR FIN DE BROUAGE	1			<b>Q0000484</b>
<b>J37</b>	PASSE FIL CAOUTCHOUC	1			<b>BNR13331</b>
<b>J38</b>	CABLAGE CO2 REDUCTION	1			<b>SAECO2/0010</b>
<b>J39</b>	RELAIS	1			<b>DJOV/0030</b>
<b>J40</b>	PORTE FUSIBLE ETANCHE	1			<b>BNR164981</b>
<b>J41</b>	FUSIBLE 15A	1			<b>BNRF15A</b>
<b>J42</b>	CATADIOPTRE ORANGE	4			<b>ECIMV/0071</b>
<b>J43</b>	PILOT SYSTEM <b>CO2 REDUCTION</b>	1			<b>EHBPS/0203</b>
<b>J44</b>	CANmodul	1			<b>EHB5003-22</b>
<b>J45</b>	PLOT ELASTIQUE	2			<b>ANGMV/0070</b>
<b>J46</b>	CABLE ACCELERATEUR <b>POUR/FOR CO2 REDUCTION</b> (gaine lg 1200mm, cable avec embout metal lg 50mm)	1			<b>SAEMV3/0010</b>



# Planche K



❶ 950 mm    ❷ 550 mm    ❸ 550 mm    ❹ Pres.2050 mm    ❺ Ret. 1500 mm    ❻ Asp. 1260 mm

❼ Vidange huile moteur

# Planche K

N°piece	Description	Qté	Jusqu'au n° de série	A partir du n° de série	REFERENCE
K1	FLEXIBLE LG 950mm	1			HYDP/0030
K2	FLEXIBLE LG 550mm	1			HYDP/0031
K3	FLEXIBLE LG 550mm	1			HYDP/0032
K4	FLEXIBLE LG 2050mm Pression	1			HYDP/0024
K5	FLEXIBLE LG 1500mm Retour	1			HYDP/0005
K6	FLEXIBLE LG 1260mm Aspiration	1			HYDP/0067
K7	FLEXIBLE VIDANGE HUILE MOTEUR	1			HYDP/0020



## **Saelen**

3 rue Jules Verne  
L'Orée du Golf - BP 17  
59790 Ronchin

Tél : + 33 (0)3 20 43 87 87

Fax : +33 (0)3 20 34 12 73

[contact@saelen.fr](mailto:contact@saelen.fr) [www.salen.fr](http://www.salen.fr)

---

## **Pièces détachées**

Tél : + 33 (0)3 20 43 24 89

Fax : +33 (0)3 20 34 12 73

## **TS Industrie**

TS Industrie GmbH

Weserstr. 2

D - 47506 Neukirchen - Vluyn (Germany)

Tel.: +49 2845 / 9292-0

Fax: +49 2845 / 9292-28

[kontakt@ts-industrie.de](mailto:kontakt@ts-industrie.de)

---