

GS/JAGUAR45DS

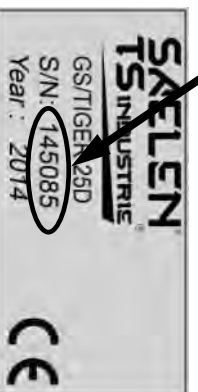
CATALOGUE PIÈCES

Pour toute commande de pièces détachées veuillez préciser le N° de série du broyeur



Le N° de série situé à l'avant gauche de la machine comporte

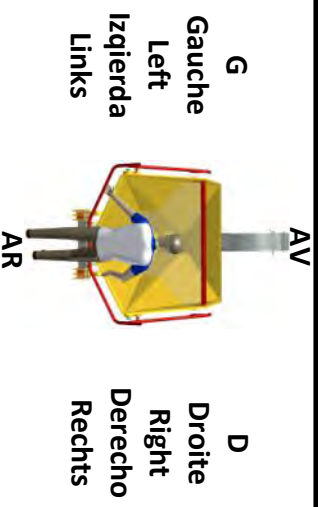
**toujours 5 ou 6 chiffres, les 2 premiers chiffres correspondent
au millésime de fabrication du broyeur.**



France: <http://www.saelen.fr/HTML/eclatespiecesaelen.php>

Export: <http://www.ts-industrie.eu/HTML-DE/supports-de.php>

ORIENTATION: Les directions **Gauche, Droite, AVant** et **ARrrière** sont mentionnées dans cet éclaté pièces, tel que vu par l'opérateur à son poste de travail, face à la trémie d'alimentation.



P. 6 **Planche A** Moteur KUBOTA V1505T



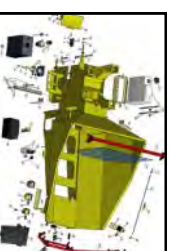
P. 9 **Planche B** Contre-arbre



P. 10 **Planche C** Rotor de coupe



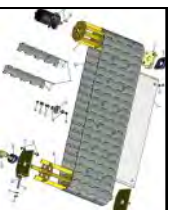
P. 12 **Planche D** Trémie + accessoires



P. 16 **Planche E** Rouleau ameneur + Transmission rotor



P. 20 **Planche F** Tapis ameneur



P. 22 **Planche G** Cheminée



P. 24 **Planche H** Essieu et châssis remorque



P. 28 **Planche HH** Timon d'attelage



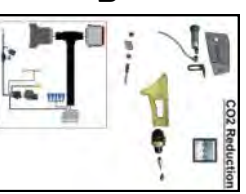
P. 32 **Planche I** Moyeu de roue



P. 34 **Planche J** Capotage



et CO2 Reduction



P. 38 **Planche K** Flexibles hydrauliques



KUBOTA V1505T
E2B-EU-Z1

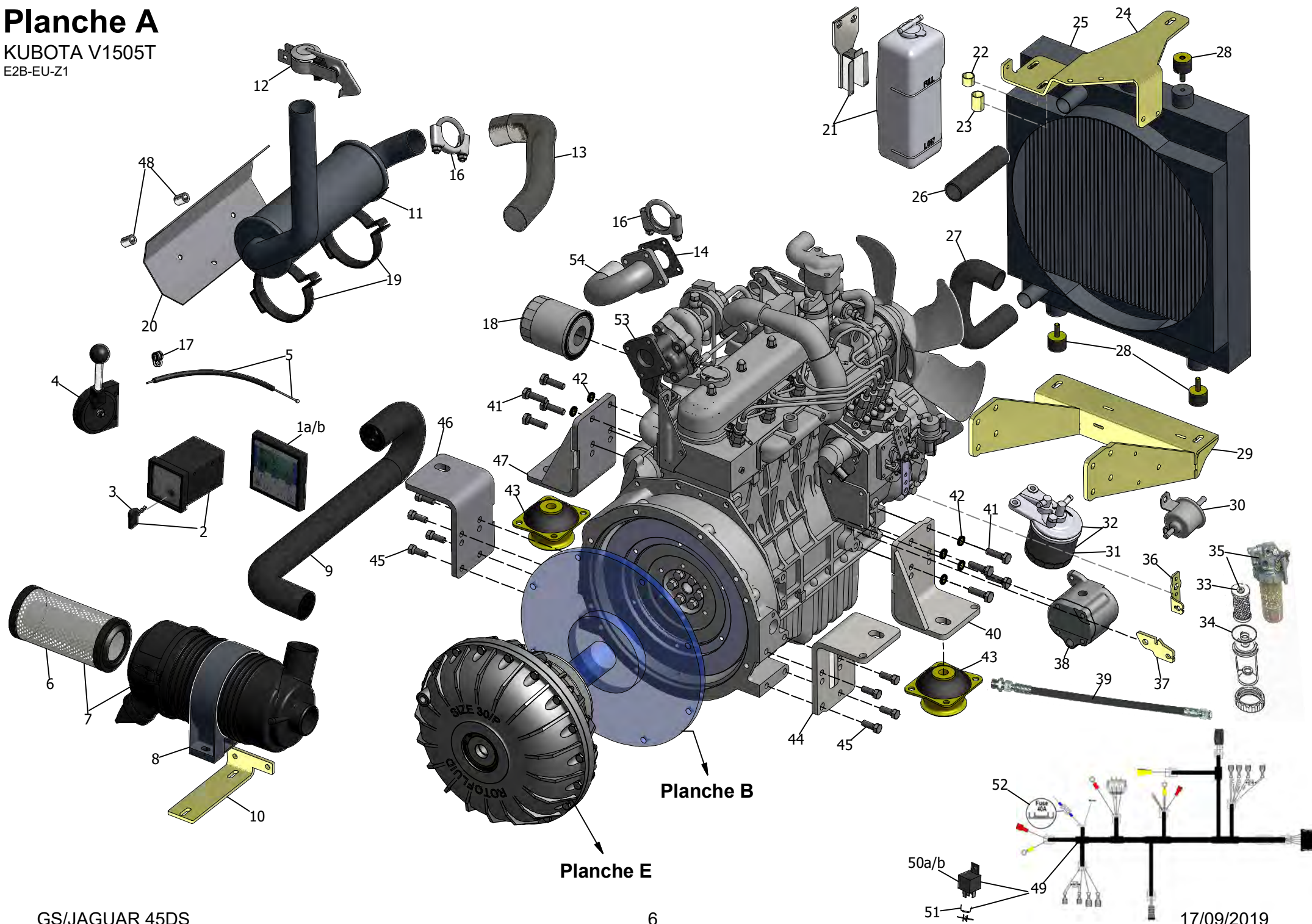


Planche A

N°piece	Description	Qté	Jusqu'au n° de série	A partir du n° de série	REFERENCE
A1a	PILOT SYSTEM sans/without CO2 reduction	1			EHBPS/0031
A1b	PILOT SYSTEM avec/with CO2 reduction				voir Planche J rep. J43
A2	BOITIER DE DEMARRAGE	1			EHBMC704
A3	CLE DE RECHANGE	1			2415001010001
A4	POIGNÉE ACCELERATEUR	1			FRPMV/0010
A5	GAINE ET CABLE ACCELERATEUR SANS/WITHOUT CO2 REDUCTION (gaine lg 1200mm)	1			SAESB14/0030
A6	CARTOUCHE FILTRE A AIR	1			GRF14352200
A7	FILTRE A AIR COMPLET	1			GRFV1441500
A8	COLLIER FILTRE A AIR	1			GRFV1536303
A9	DURITE D'AIR	1			AFLV1505T/0010
A10	SUPPORT FILTRE A AIR	1			SP13-00-10
A11	ECHAPPEMENT	1			AIRPUMA/0010
A12	COUVERCLE D'ECHAPPEMENT	1			TRAMV/0010
A13	FLEXIBLE ECHAPPEMENT Lg 530mm	1			LFCPXT42/0530
A14	JOINT ECHAPPEMENT	1			K1526312370
A15	COUDE SORTIE ECHAPPEMENT	1			Q0001343
A16	COLLIER ECHAPPEMENT	2			CLA430191
A17	COLLIER MAINTIEN GAINES ACCELERATEUR	1			TSSG8
A18	FILTRE A HUILE	1			KHH16032093
A19	COLLIER SUPPORT ECHAPPEMENT	2			AIRTIGDR/0020
A20	TOLE PARE CHALEUR	1			Q0000613
A21	KIT VASE EXPANSION	1			K1G69072091
A22	ENTRETOISE Lg 15mm	1			SP03-03
A23	ENTRETOISE Lg 27mm	1			SP03-04
A24	SUPPORT SUPERIEUR RADIATEUR	1			Q0000453
A25	RADIATEUR	1			RDTV1505
A26	DURITE SUPERIEURE RADIATEUR	1			AFLV1505/0020
A27a	DURITE INFERIEURE RADIATEUR	1	170055		AFLV1505/0010
A27b	DURITE INFERIEURE RADIATEUR	1		170056	Q0002103
A28	SILENTBLOC	3			ANGMV/0040
A29	SUPPORT INFERIEUR RADIATEUR	1			RIGSPRE/0090
A30	POMPE ELECTRIQUE GASOIL	1			K1G52152001

A31	CARTOUCHE FILTRE GASOIL	1			K1522143170
A32	KIT FILTRE GASOIL	1			K1661643001
A33	CARTOUCHE FILTRANTE DECANTEUR	1			K1583143380
A34	JOINT D'ETANCHEITE DECANTEUR	1			K1627143570
A35	KIT DECANTEUR GASOIL	1			K1661443001M
A36	PATTE SUR LEVIER ACCELERATEUR	1			RIGSPRE/0080
A37	PATTE SUPPORT CABLE ACCELERATEUR	1			RIGSPRE/0070
A38	POMPE HYDRAULIQUE	1			K1625683801
A39	KIT FLEXIBLE VIDANGE MOTEUR	1			SNTGS/0020
A40	PATTE MOTEUR AVANT GAUCHE	1			Q0000303
A41	VIS	8			D961M10X35FISZ8
A42	RONDELLE NORDLOCK	8			D25201D10SZ
A43	PLOT ELASTIQUE	4			GMTMV/0010
A44	PATTE MOTEUR AVANT DROITE	1			Q0000304
A45	VIS	8			D933UNC38X1STSZ8
A46	PATTE MOTEUR ARRIERE DROITE	1			Q0000311
A47	PATTE MOTEUR ARRIERE GAUCHE	1			Q0000309
A48	ENTRETOISE lg 20mm	2			Q0000666
A49	FIASCEAU ELECTRIQUE MOTEUR	1			EHB2275
A50a	RELAIS PRECHAUFFAGE 70A.	1			EHBM04024
A50b	RELAIS SECURITE DEMARRAGE	1			DJOV/0030
A51	DIODE POUR RELAIS A50a et A50b	2			SELIN4007
A52	Fusible 40A	1			DHE225030
A53	BRIDE ECHAPPEMENT	1			K1755412321
A54	Bride ECHAPPEMENT 180°	1			Q0001343

Planche B

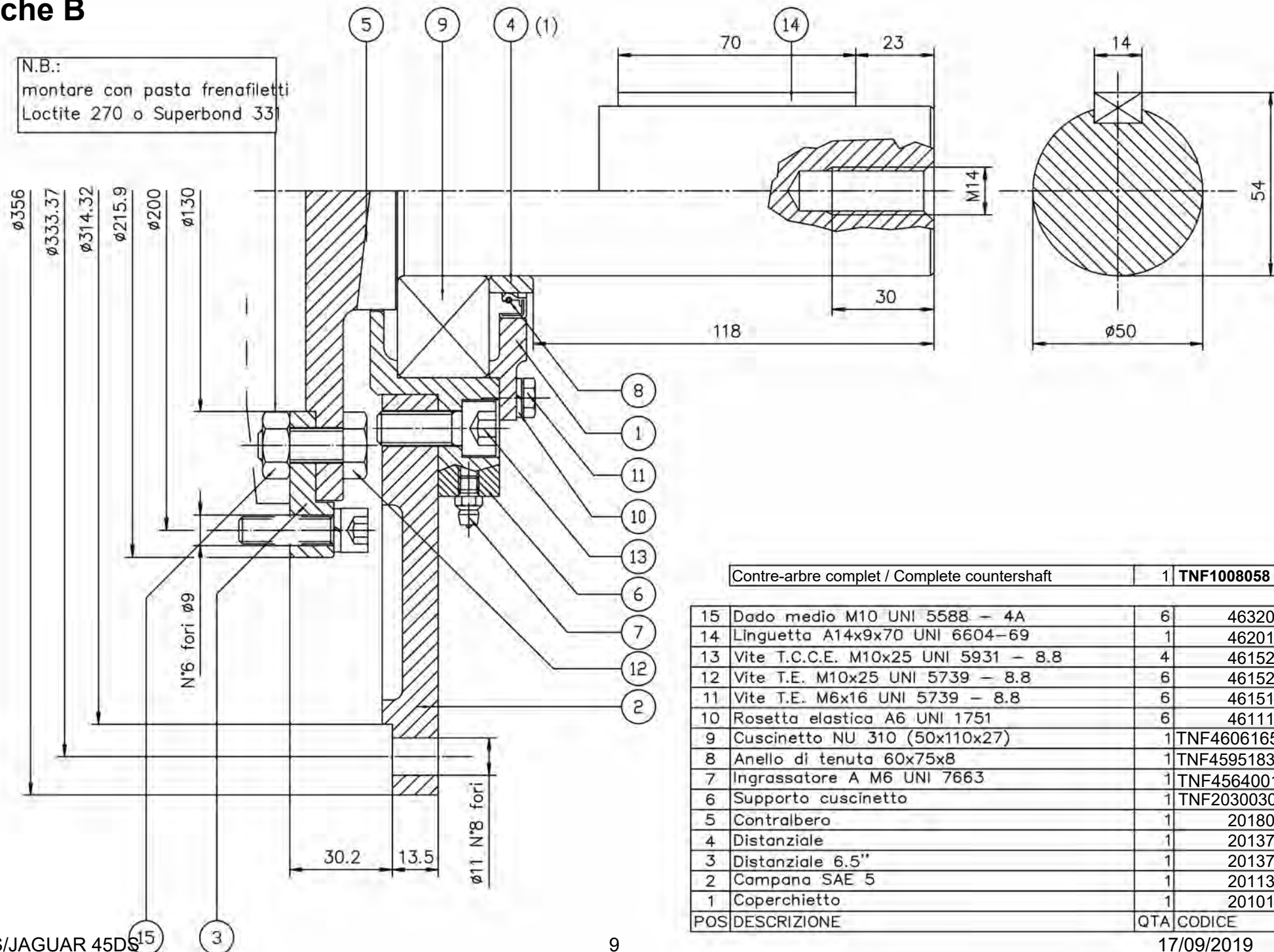


Planche C

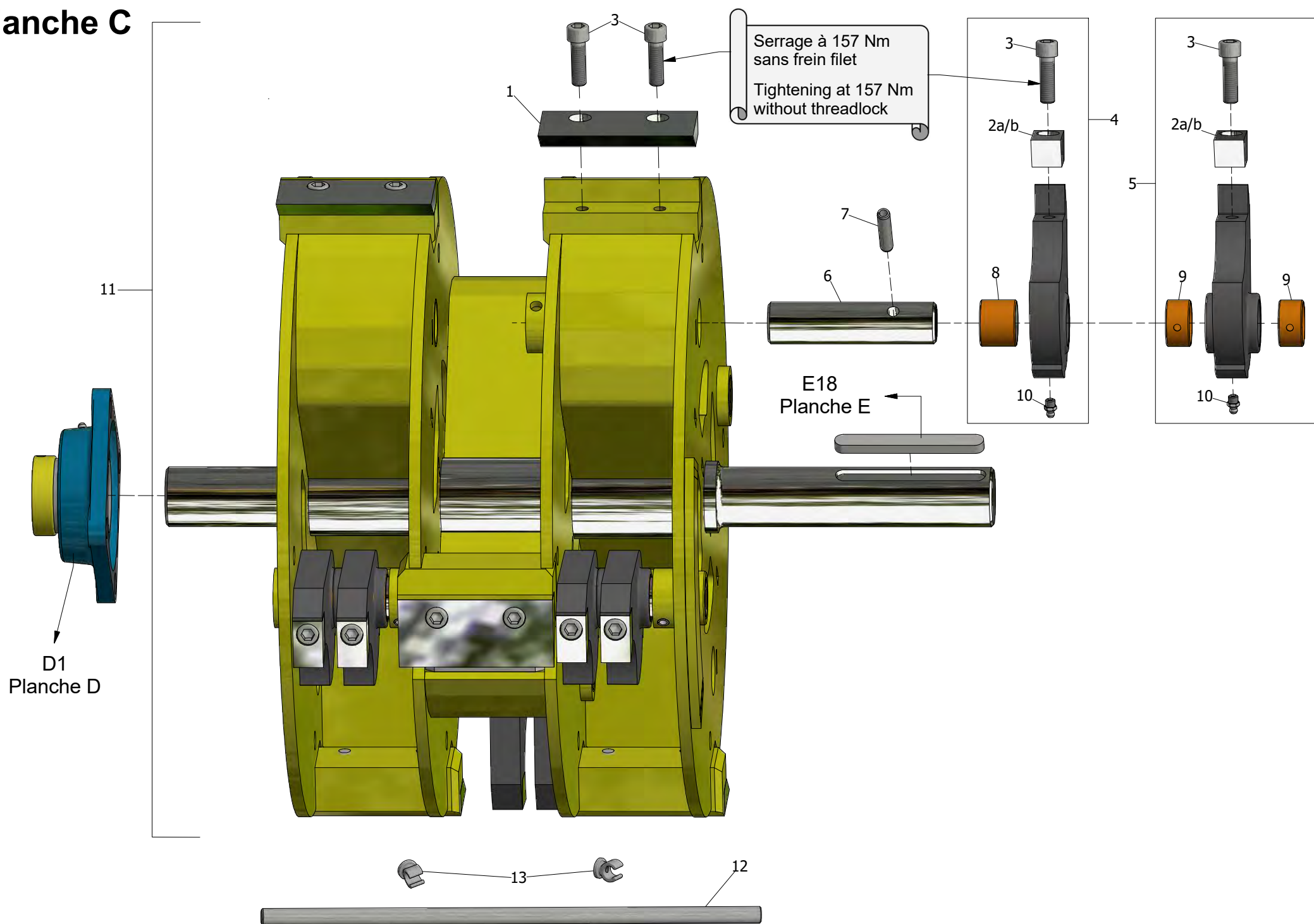


Planche C

N°piece	Description	Qté	Jusqu'au n° de série	A partir du n° de série	REFERENCE
C1	COUTEAUX	6			Q0000260
C2a	PASTILLE DE MARTEAUX ACIER	12			RHEV/0010
C2b	PASTILLE DE MARTEAUX CARBURE	12			RHEV/0030
C3	VIS Cl.12.9	24			SAEMV/0030
C4	MARTEAU ETROIT	6			SAEMV/0011
C5	MARTEAU LARGE	6			SAEMV/0021
C6	AXE DE MARTEAUX	6			Q0000265
C7	GOUPILLE MECANINDUS	6			BNRMV/0030
C8	BAGUE LARGE POUR MARTEAU ETROIT	6			LFCMV/0020
C9	BAGUE ETROITE POUR MARTEAU LARGE	12			LFCMV/0010
C10	GRAISSEUR DE FLEAU	12			BNRMV/0060
C11	ROTOR NEUF	1			Q0000258
C12	OUTIL BARRE BLOCAGE ROTOR	1			Q0001584
C13	ATTACHE BARRE	2			DEC25850

Planche D

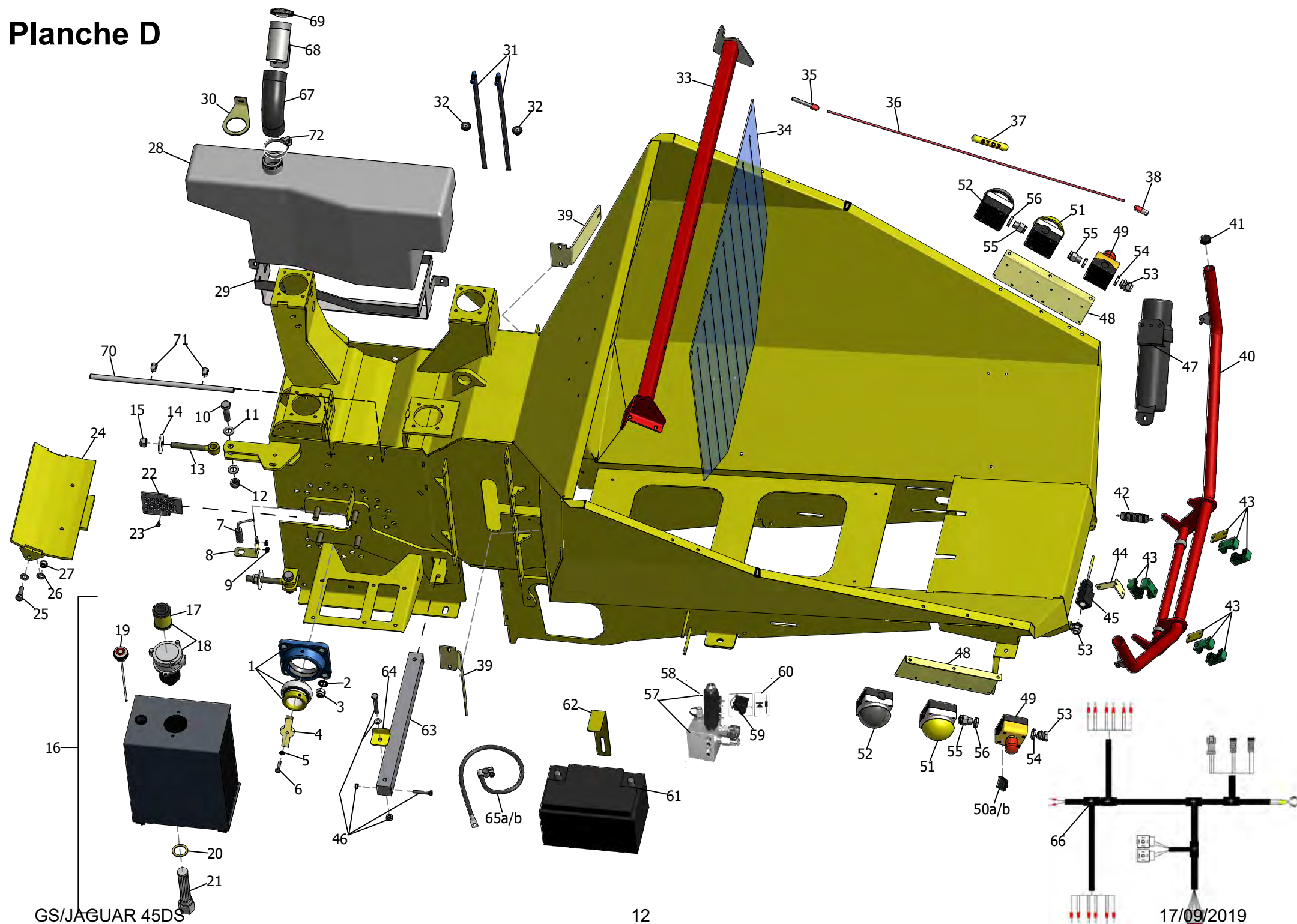


Planche D

N°piece	Description	Qté	Jusqu'au n° de série	A partir du n° de série	REFERENCE
D1	PALIER ROTOR	2			LFCFY50WF
D2	RONDELLE NORDLOCK	8			D25201D16SZ
D3	ECROU NYLSTOP	8			D985M16STS8
D4	DOUBLE DOIGT D'INDEXAGE	1			FBPO-27-00
D5	RONDELLE NORDLOCK	1			D25201D8SZ
D6	VIS	1			D933M8X30STS8
D7	CAPTEUR INDUCTIF M18	1			TURMV/0020
D8	SUPPORT CAPTEUR	1			SAEPRE/0180
D9	PASSE FIL CAOUTCHOUC	2			DHE706
D10	VIS	2			D931M16X60STS8
D11	RONDELLE PLATE	4			D125AD16SZ
D12	ECROU NYLSTOP	2			D985M16STS8
D13	CHAPPE MALE M16	2			FMT241622
D14	RONDELLE TOLIERE	2			N25513D16X40X3SZ
D15	ECROU NYLSTOP	2			D985M16STS8
D16	RESERVOIR HYDRAULIQUE ÉQUIPÉ	1			HTIMV1/0030
D17	CARTOUCHE HYDRAULIQUE FILTRE DE RETOUR	1			BONCR30/3
D18	FILTRE HYDRAULIQUE DE RETOUR COMPLET	1			EDHF2/001
D19	JAUGE RESERVOIR HYDRAULIQUE	1			HTIMV1/0020
D20	JOINT CREPINE ASPIRATION	1			HTIMVC/0045
D21	CREPINE ASPIRATION HUILE HYDRAULIQUE	1			HTIMVC/0040
D22	GRILLE PRISE D'AIR ROTOR	2			Q0001572
D23	VIS	8			D933M6X12STS8
D24	VOLUTE INFERIEURE ROTOR	1			Q0000337
D25	VIS	2			D933M12X35STS8
D26	RONDELLE PLATE	4			D125AD12SZ
D27	ECROU NYLSTOP	2			D985M12STS8
D28	RÉSERVOIR 30L. SEUL	1			Q0000801

D29	SUPPORT RESERVOIR GASOIL	1			Q0001698
D30	SUPPORT	1			Q0001695
D31	COUDE ASPIRATION AVEC TUBE PLONGEUR lg 355 mm	2			ROTR/0051
D32	PRESSE ETOUPE Ø12x16	2			ROTR/0020
D33	SUPPORT DE BAVETTE ANTI-REJET	1			FBPO-04-00
D34	BAVETTE ANTI-REJET	1			CAQMVPO/0010
D35	TENDEUR REGLABLE	2			AUDFTR8
D36	CABLE MAIN COURANTE	2			SAECAB/T
D37	MANCHON INDICATEUR STOP	2			AUDGR03
D38	ANNEAU EXTREMITÉ MAIN COURANTE	2			AUDFTR5
D39	OBTURATEUR PASSAGE AXE AMENEUR	2			Q0000644
D40	MAIN COURANTE	1			FBPO-03-00
D41	OBTURATEUR	2			ANGMV/0050
D42	RESSORT MAIN COURANTE	1			DLLMV/0020
D43	PAIRE DE COLLIER PLASTIQUE	3			SNTSM4
D44	DOIGT INDEXAGE CONTACTEUR FIN DE COURSE	1			FBPO-42-00
D45	CONTACTEUR FIN DE COURSE	1			ETNLS11
D46	KIT VISSERIE CONTRE LAME (ENCLUME)	1			SAEMV1/0071
D47	VALISETTE A DOCUMENTS	1			TUBESUITECASE
D48	SUPPORT DE BOUTON POUSSOIR	2			FBPO-25-00
D49	BOUTON ARRET URGENCE	2			ELNMV/0010
D50a	CONTACTEUR INTERNE KC10 POUR D51 D52	4			ELNMV/0030
D50b	CONTACTEUR INTERNE KC01 POUR D49	2			ELNMV/0020
D51	BOUTON COMMANDE ELEC JAUNE	2			ETNFAK/J
D52	BOUTON COMMANDE ELEC NOIR	2			ETNFAK/R
D53	PRESSE ETOUPE	3			ETNDEL40120
D54	ECROU PRESSE ETOUPE	2			ETNCEM20
D55	PRESSE ETOUPE	6			ETNPE13
D56	ECROU PRESSE ETOUPE	4			ETNEPE13
D57	DISTRIBUTEUR HYDRAULIQUE	1			SLIMV/0040
D58	BOBINE D'ELECTROVANNE SEULE	2			SLIMV/0060
D59	CONNECTEUR DIN + VIS + JOINT	2			SLIMV/0045

D60	DIODE DANS PRISE	2			SELIN4007
D61	BATTERIE	1			PIVBAT/0020
D62	PATTE MAINTIEN BATTERIE	1			FBPO-22-00
D63	CONTRE LAME (ENCLUME)	1			Q0000292
D64	OBTURATEUR PASSAGE ENCLUME	2			FBPO-28-00
D65a	CABLE BTTERIE + 2000mm	1			SAS2000C8PLUS
D65b	CABLE BTTERIE - 1300mm	1			SAS13000C8-
D66	CABLAGE MACHINE	1			EHB2309
D67	DURITE CARBURANT	1			AFLRES/0010
D68	GOULOT REMPLISSAGE CARBURANT	1			Q0001744
D69	BOUCHON	1			1610100010000
D70	OUTIL BLOCAGE ROTOR POUR MAINTENANCE	1			Q0001584
D71	CLIPS SUPPORT Ø12-14	2			DEC25850
D72	COLLIER DE SERRAGE	2			BNR641464

Planche E

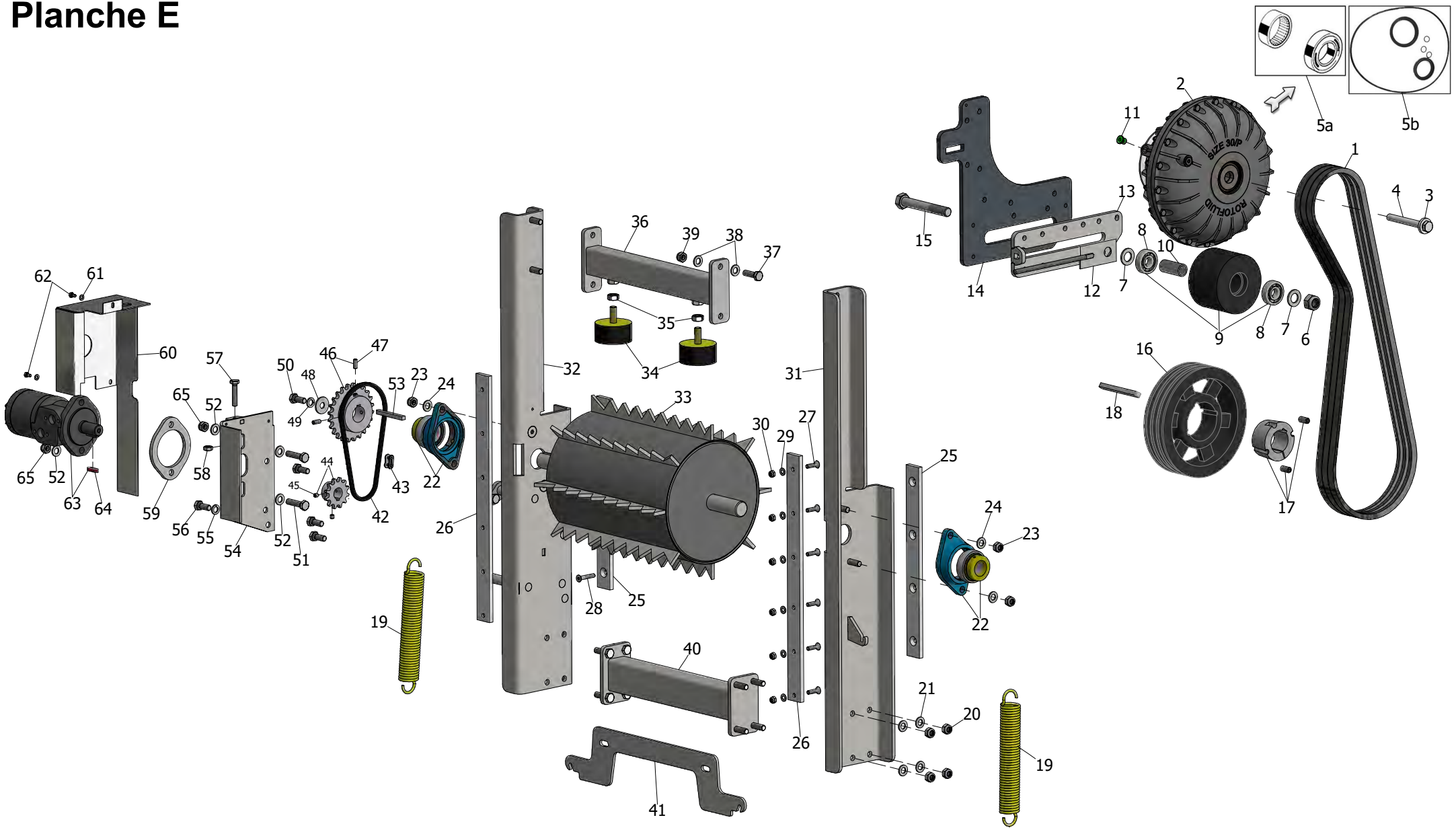


Planche E

N°piece	Description	Qté	Jusqu'au n° de série	A partir du n° de série	REFERENCE
E1	COURROIE	3			OPTB71
E2	COUPLEUR HYDRAULIQUE	1			SERMVJ/0010
E3	RONDELLE ÉPAULÉE	1			fourni avec le coupleur / supplied with coupler
E4	VIS	1			
E5a	KIT ROULEMENTS POUR COUPLEUR HYDRAULIQUE	1			SERROUL31
E5b	KIT JOINTS POUR COUPLEUR HYDRAULIQUE	1			SERJOINT31
E6	ECROU NYLSTOP	1			D985M20STSZ8
E7	RONDELLE PLATE	3			D125AD20SZ
E8	ROULEMENT	2			K6304ZZ
E9	GALET TENDEUR ET ROULEMENTS (rajouter/add entretoise E10)	1			3532731390010
E10	ENTRETOISE	1			FB3545-09-00
E11	BOUCHON FUSIBLE VERT 180°	1			SERMV/0030
E12	TENDEUR COURROIES	1			Q0002744
E13	GUIDE GALET TENDEUR	1			Q0002743
E14	SUPPORT GUIDE GALET TENDEUR	1			Q0000637
E15	VIS	1			D931M20X150STSZ8
E16	POULIE ROTOR	1			OPTSPB236/3
E17	MOYEU ET VIS	1			OPT2517AL50
E18	CLAVETTE	1			LSVMVP/0020
E19	RESSORT	2			DLLHJ8/1470
E20	ECROU NYLSTOP	8			D985M12STSZ8
E21	RONDELLE PLATE	8			D125AD12SZ
E22	ROULEMENT	2			PETPCJT35
E23	ECROU NYLSTOP	4			D985M12STSZ8
E24	RONDELLE PLATE	4			D125AD12SZ
E25	GUIDE NYLON AVANT	2			Q0000434
E26	GUIDE NYLON ARRIERE	2			Q0000435
E27	VIS	19			D7991M8X30STSZ8
E28	VIS	1			D7991M8X45STSZ8
E29	RONDELLE PLATE	20			D125AD8SZ
E30	ECROU NYLSTOP	20			D985M8STSZ8

E31	BRAS AMENEUR DROIT	1			Q0000515
E32	BRAS AMENEUR GAUCHE	1			Q0000372
E33	ROULEAU AMENEUR	1			BOIMVV/0030
E34	SILENTBLOC	2			ANGMV/0011
E35	ECROU	2			D934M14STS28
E36	POTENCE SUPERIEURE	1			Q0000442
E37	VIS	4			D933M12X40STS28
E38	RONDELLE PLATE	8			D125AD12SZ
E39	ECROU NYLSTOP	4			D985M12STS28
E40	POTENCE INFERIEURE	1			<i>Q0000412 spécifique Jaguar</i>
E41	TRAVERSE SUPPORT RESSORTS AMENEUR	1			Q0000436
E42	CHAINE RENFORCÉE	1			SERMV/0090
E43	ATTACHE RAPIDE DE CHAINE	1			SERMV/0100
E44	PIGNON DU MOTEUR HYDRAULIQUE	1			LCLPRE/0010
E45	VIS	2			D913M8X10TSW10
E46	PIGNON DU ROULEAU AMENEUR	1			SERPRE/0040
E47	VIS	2			D913M8X20TSW10
E48	RONDELLE PLATE	1			N25513D12X40X4SZ
E49	RONDELLE NORDLOCK	1			D25201D12SZ
E50	VIS	1			D933M12X30STS28
E51	VIS FIXATION MOTEUR HYDRAULIQUE	2			D933M12X30STS28
E52	RONDELLE PLATE	6			D125AD12SZ
E53	CLAVETTE	1			LSVMVV/0020
E54	PLAQUE SUPPORT MOTEUR HYDRAULIQUE	1			Q0000643
E55	RONDELLE GROWER	4			D127BD12SZ
E56	VIS	4			D933M12X30STS28
E57	VIS	1			D931M10X50STS28
E58	ECROU	1			D934M10STS28
E59	CALE D'EPaisseur MOTEUR HYDRAULIQUE	1			Q0000415
E60	CARTER CHAINE	1			Q0000425
E61	RONDELLE PLATE	3			D125AD6SZ
E62	VIS	3			D933M6X12STS28
E63	MOTEUR HYDRAULIQUE	1			RGDMC330.110
E64	CLAVETTE SEULE	1			D6885-8728
E65	ECROU NYLSTOP	2			D985M12STS28

Planche F

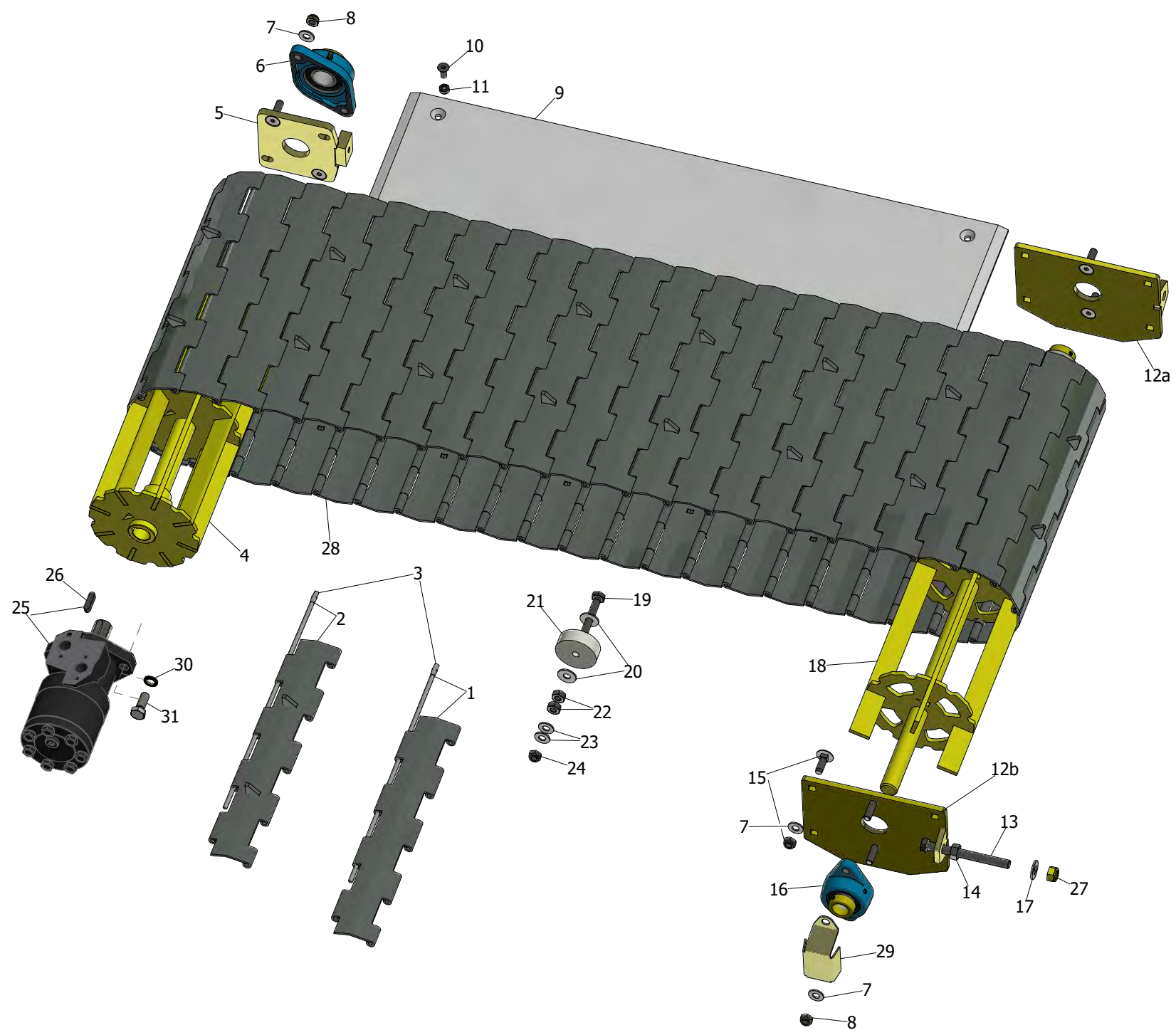


Planche F

N°piece	Description	Qté	Jusqu'au n° de série	A partir du n° de série	REFERENCE
F1	LAME TAPIS	31			PINMVV/0010
F2	LAME TAPIS AVEC DENTS	15			PINMVV/0011
F3	AXE TAPIS	46			SAEMVV/0090
F4	ROULEAU TAPIS AVANT	1			BOIMVV/0045
F5	SUPPORT PALIER AVANT	1			FBPO-05-00
F6	PALIER AVANT	1			PETPCJT30
F7	RONDELLE PLATE M10	14			D125AD10SZ
F8	ECROU NYLSTOP	6			D985M10STSZ8
F9	PLAQUE D'USURE TAPIS	1			CAQMVPO/0030
F10	VIS FIXATION PLAQUE	4			BNR564435
F11	ECROU NYLSTOP	4			D985M8STSZ8
F12a	PLAQUE TENDEUR DROITE	1			COB75-14-00
F12b	PLAQUE TENDEUR GAUCHE	1			COB75-15-00
F13	VIS DE TENSION TAPIS	2			D931M12X140STSZ8
F14	ECROU	2			D934M12STSZ8
F15	VIS ET ECROU	8			SAEMV/0260
F16	PALIER ROULEAU ARRIERE	2			NOYFYTB25FM
F17	RONDELLE PLATE M12	2			D125AD12SZ
F18	ROULEAU TAPIS ARRIERE	1			BOIMVV/0055
F19	VIS DE ROULETTE	2			BNRTH10X70
F20	RONDELLE	4			D9021D10X40SZ
F21	ROULETTE DE TAPIS	2			CAQMVPO/0020
F22	ECROU	4			D934M10STSZ8
F23	RONDELLE PLATE M10	4			D125AD10SZ
F24	ECROU NYLSTOP	2			D985M10STSZ8
F25	MOTEUR HYDRAULIQUE	1			BONWR240
F26	CLAVETTE DE MOTEUR	1			D6885-8728
F27	ECROU NYLSTOP	2			D985M12STSZ8
F28	TAPIS COMPLET ASSEMBLE	1			SAEMVT/0010
F29	PROTECTION DE PALIER	2			Q0000375
F30	RONDELLE NORDLOCK	2			SAENL12
F31	VIS	2			D933M12X30STSZ8

Planche G

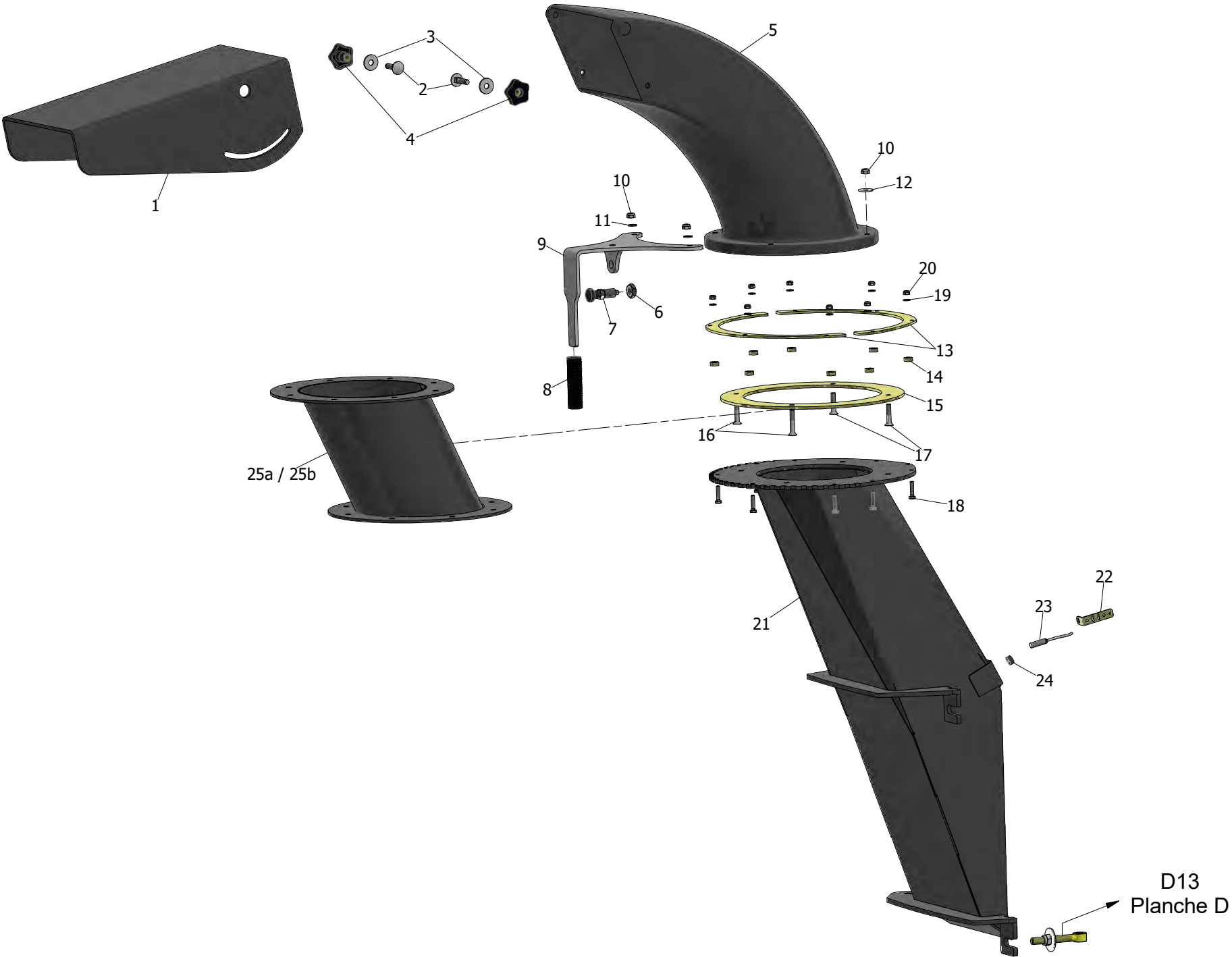


Planche G

N°piece	Description	Qté	Jusqu'au n° de série	A partir du n° de série	REFERENCE
G1	CASQUETTE	1			ROTMV3/0020
G2	VIS JAPY	2			LSVTRCC12
G3	RONDELLE PLATE	2			N25513D12X40X4SZ
G4	POIGNÉE ETOILE	2			MAUMV/0020
G5	PARTIE SUPERIEURE CHEMINÉE	1			ROTMV3/0011
G6	ECROU BAS	1			D439BM20XFSZ4
G7	DOIGT D'INDEXAGE	1			MAUMV/0060
G8	POIGNÉE CAOUTCHOUC	1			A2MMV2/0130
G9	POIGNÉE	1			COB02-02
G10	ECROU NYLSTOP	4			D985M10STS8
G11	RONDELLE PLATE	2			D125AD10SZ
G12	RONDELLE PLATE	2			D440RD10X34X3SZ
G13	DEMI-LUNE	2			COB02-01
G14	ENTRETOISE	8			FBPO-09-00
G15	COURONNE	1			COB02-00
G16	VIS	2			FABTFHC10X60
G17	VIS	2			D7991M10X45STS10
G18	VIS	8			D931M8X30STS8
G19	RONDELLE PLATE	8			D125AD8SZ
G20	ECROU NYLSTOP	8			D985M8STS8
G21	PARTIE INFERIEURE CHEMINÉE	1			Q0000321
G22	SUPPORT CAPTEUR	1			TADSPRE/0090
G23	CONTACT NO/NF	1			AUDCO2/0010
G24	AIMANT	1			AUDMV/0020
G25a	EXTENSION CHEMINÉE 300mm SEULE	1			CMTMV/0320
G25b	EXTENSION CHEMINÉE 300mm + KIT FIXATION	1			CMTMV/0320S

Planche H

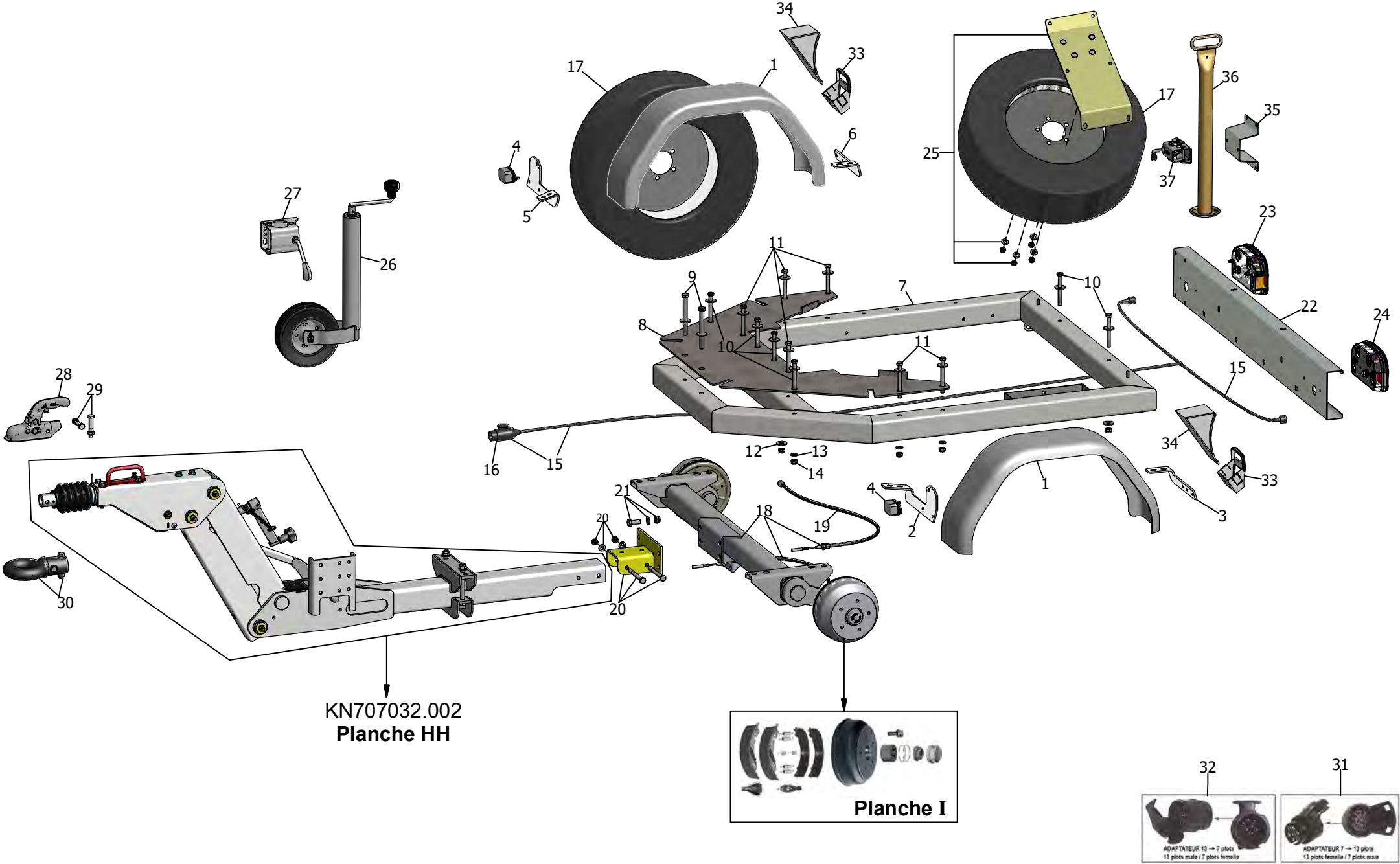


Planche H

N°piece	Description	Qté	Jusqu'au n° de série	A partir du n° de série	REFERENCE
H1	GARDE BOUE	2			KN6X1031-002
H2	SUPPORT GARDE BOUE AVANT GAUCHE	1			Q0001655
H3	SUPPORT GARDE BOUE ARRIERE GAUCHE	1			Q0001658
H4a	FEU DE GABARIT A AMPOULE	2			2562000020008
H4b	FEU DE GABARIT A LED	2			SAELIG/0060
H5	SUPPORT GARDE BOUE AVANT DROIT	1			Q0001656
H6	SUPPORT GARDE BOUE ARRIERE DROIT	1			Q0001657
H7	CADRE REMORQUE SEUL	1			Q0000500
H8	TOLE LARMÉE	1			Q0000616
H9	VIS	2			BNRTH14X240FP
H10	VIS	6			BNRTH12X110
H11	VIS	6			BNRTH12X120
H12	RONDELLE PLATE	4			D440RD12X44X4SZ
H13	RONDELLE PLATE	10			D125AD12SZ
H14	ECROU NYLSTOP	14			D985M12STSZ8
H15	FAISCEAU ECLAIRAGE	1			ASP/0010
H16	PRISE MALE 13 PLOTS SEULE	1			ECI251003
H17	ROUE / ROUE DE SECOURS	2/1			TSB175R14/8C
H18	ESSIEU KNOTT 1500 KGS	1			KN418457-002
H19	CABLE DE FREINS DE ROUE SEUL	2			KN33921-1-06
H20	LIAISON TIMON/ESSIEU	1			KN707866-001
H21	VIS FIXATION LIAISON/ESSIEU	1			KN208532-001
H22	PARE CHOCS	1			Q0000756
H23	FEU ARRIERE DROIT	1			2562000022000
H24	FEU ARRIERE GAUCHE	1			2562000021000
H25	KIT SUPPORT ROUE DE SECOURS	1			Q0001415
H26	ROUE JOCKEY	1			KN405656-001

H27	COLLIER DE ROUE JOCKEY	1			KN6F0095-001
H28	ATTACHE A BOULE	1			KN9894769301
H29	KIT VISSERIE	1			207309-001
H30	TETE A ANNEAU 42/68	1			ECI2310011
H31	ADAPTATEUR ECLAIRAGE 7 => 13 (7 plots male / 13 plots femelle)	1			ECI2511003
H32	ADAPTATEUR ECLAIRAGE 13 => 7 (13 plots male / 7 plots femelle)	1			MAIS/0230
H33	SUPPORT CALE DE ROUE	2			TSS141116
H34	CALE DE ROUE	2			TSS141115
H35	SUPPORT BRIDE DE BEQUILLE	1			RIGMVPO/0140
H36	BEQUILLE	1			ECI2420001
H37	BRIDE DE BEQUILLE	1			ECI2410002

Planche HH

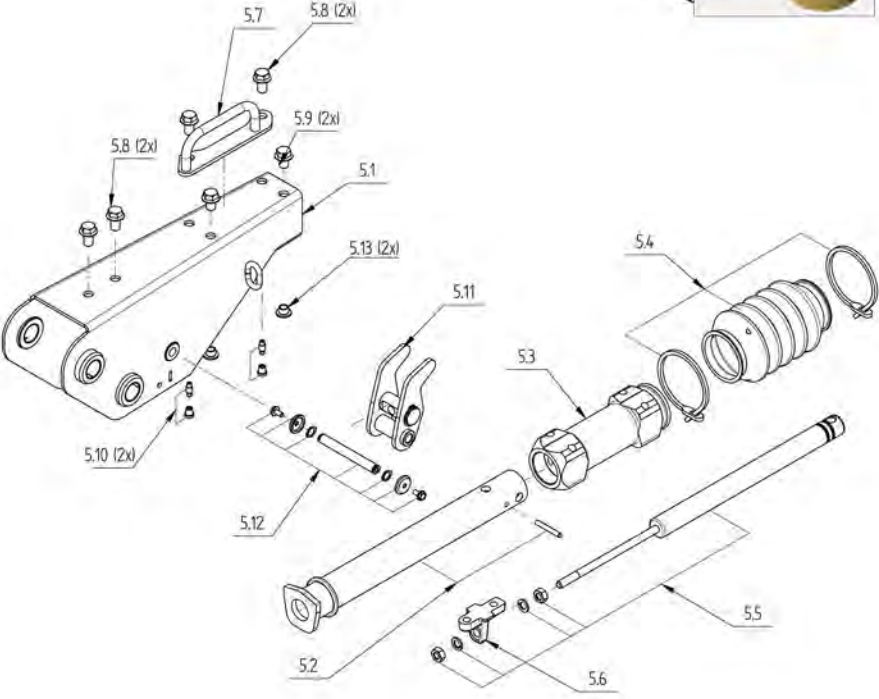
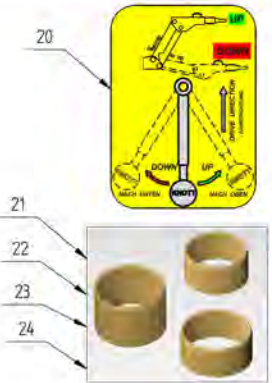
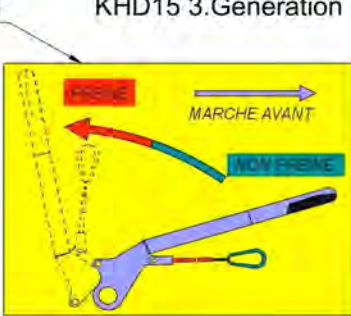
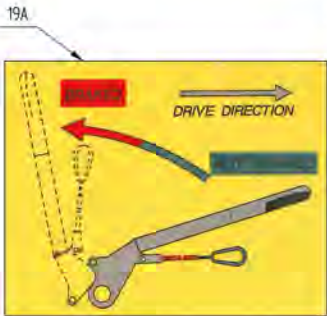
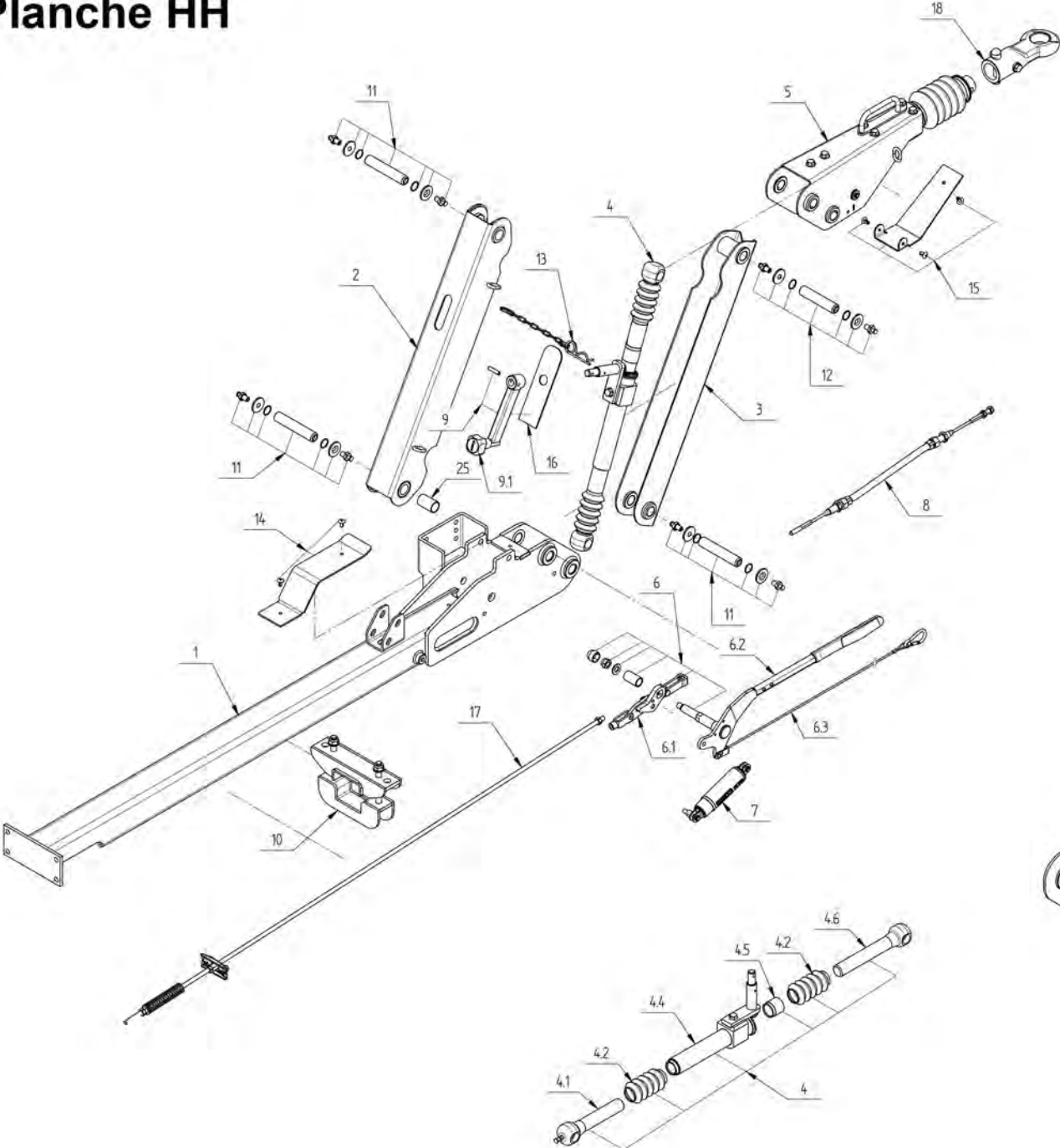


Planche HH

N°piece	Description	Qté	Jusqu'au n° de série	A partir du n° de série	REFERENCE
HH1	timon	1			sur demande / on request
HH2	partie médiane supérieure	1			707106-001
HH3	partie médiane inférieure	1			707105-001
HH4	mécanisme	1			707470-001
HH4.1	broche inférieure	1			707985-003
HH4.2	soufflet	2			707266-001
HH4.3	entretoise	2			-----
HH4.4	boitier	1			707911-001
HH4.5	anneau	1			707265-001
HH4.6	broche supérieure	1			707452-001
HH5	tête d'attelage	1			707841-001
HH5.1	corps de tête d'attelage nu	1			707840-001
HH5.2	fourreau de piston	1			707310-001
HH5.3	guide	1			26017-893
HH5.4	soufflet	1			706502-002
HH5.5	amortisseur de chocs	1			KN707328-001
HH5.6	support d'amortisseur	1			707090-002
HH5.7	poignée	1			707430-001
HH5.8	vis M12x16-10.9	4			KN45872-15
HH5.9	vis M12x20-10.9	2			45872-16
HH5.10	graisseur	2			707303-001
HH5.11	levier	1			707087-001
HH5.12	kit articulation levier	1			707984-001
HH5.13	bouchon	2			44559-06
HH6	levier de frein complet	1			707304-003
HH6.1	chape de liaison	1			707695-001
HH6.2	levier de frein seul	1			707833-001
HH6.3	câble de rupture	1			KN203202-005

HH7	vérin à gas de frein de parking	1			KN707326-001
HH8	câble de frein	1			KN707316-002
HH9	manette	1			706505-004
HH9.1	pommeau seul de manette	1			KN204612-001
HH10	étrier	1			sur demande / on request
HH11	axe	3			707309-001
HH12	axe	1			707309-002
HH13	kit chainette et goupille	1			707289-001
HH14	cache plastique	1			707307-002
HH15	cache plastique	1			707308-001
HH16	cache plastique	1			707233-001
HH17	kit tige commande de freins	1			sur demande / on request
HH18	attache à anneau DIN40	1			KN98761693
HH19A	autocollant pour levier de frein à main ENG	1			6X0030-26
HH19B	autocollant pour levier de frein à main FR	1			6X0030-27
HH20	autocollant pour manivelle	1			706482-001
HH21	bague articulation pour timon	1			707311-002
HH22	bague articulation pour partie médiane supérieure				
HH23	bague articulation pour partie médiane inférieure				
HH24	bague articulation pour logements				
HH25	entretoise	1			707896-001

Planche I



Planche I

N°piece	Description	Qté	Jusqu'au n° de série	A partir du n° de série	REFERENCE
I1	KIT MOYEU	2			KN28744C02
I2	KIT REGLAGE	2			KN405859-001
I3	KIT MACHOIRES	2			KN47276
I4	ECROU	2			KN407963-001
I5	CHAPEAU	2			KN47117
I6	KIT ROULEMENT	2			KN47306V
I7	VIS	10			KN46465-01
I8	VERROU D'ECARTEMENT MACHOIRES	2			KN45309
I9	COQUILLE lg 87 mm x 65 mm	2			KN36341

Planche J

28

29

30

31

32

33

34

35

36

37

43

44

45

46

CO2 Reduction

38

39

40

41



Planche A
sans/without
CO2 reduction

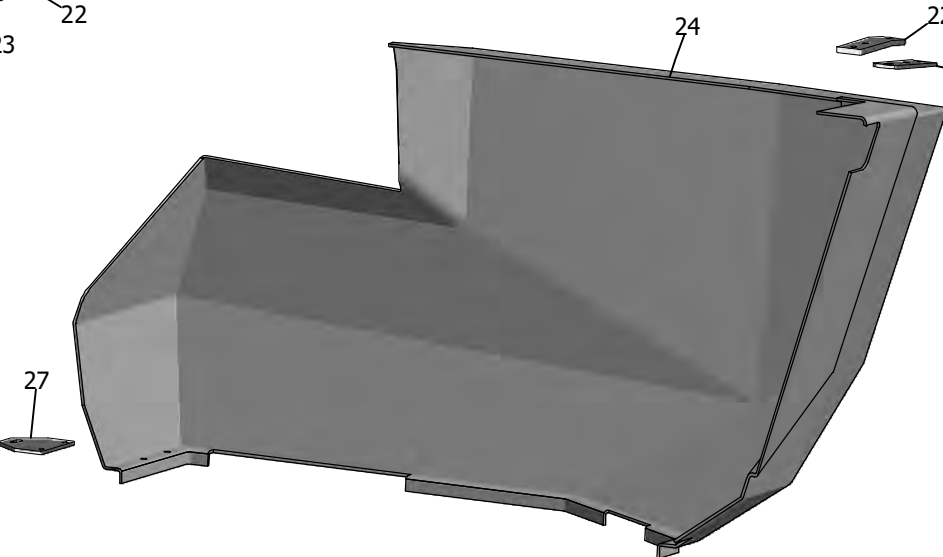
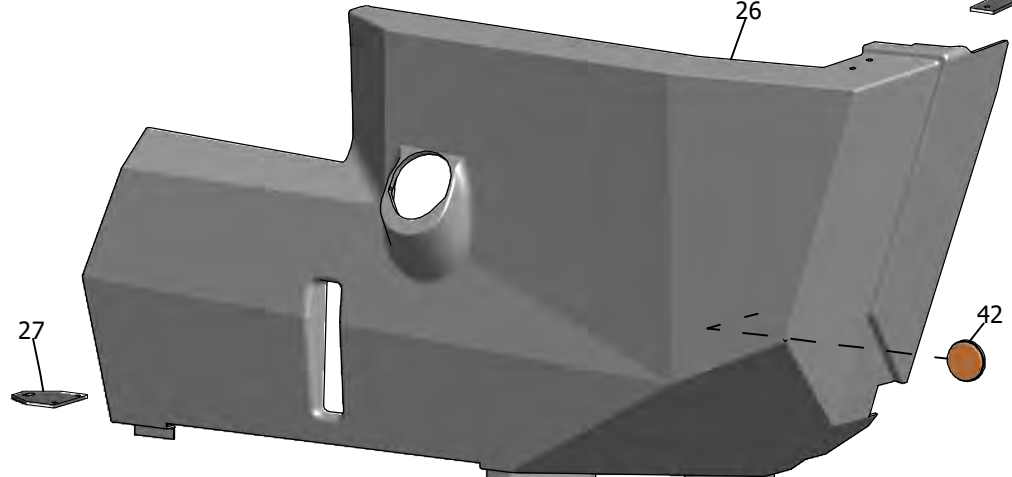
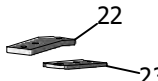
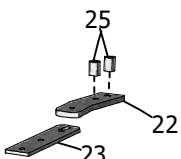
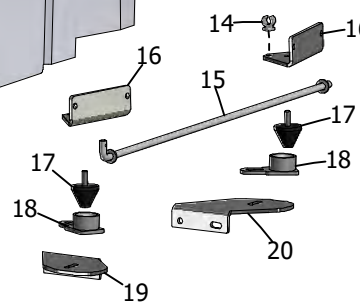
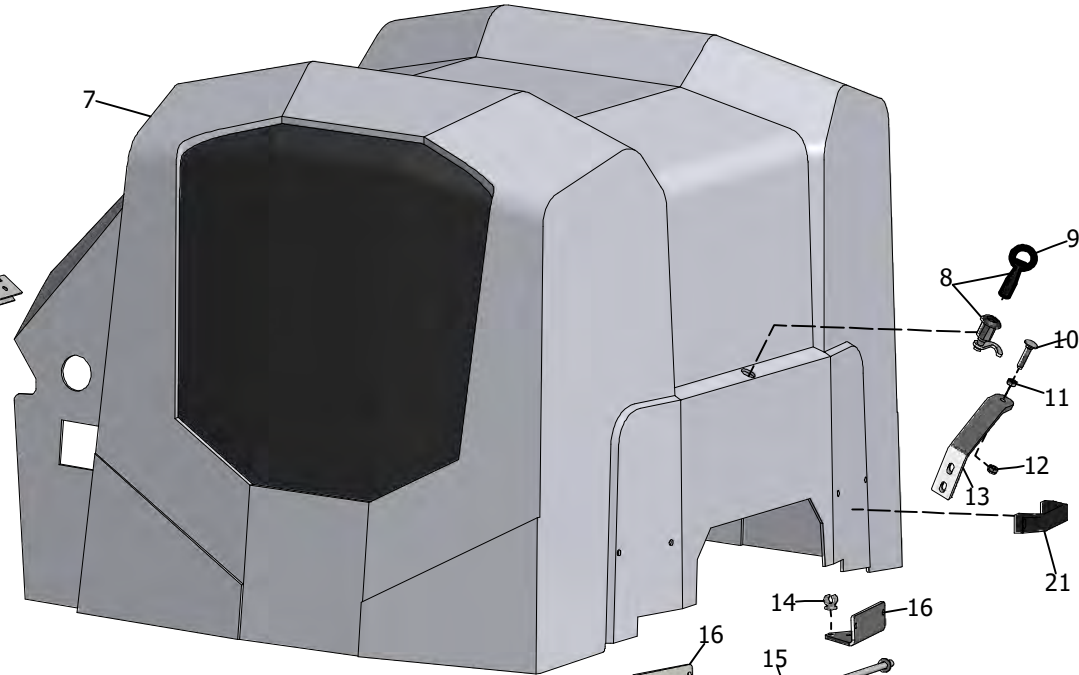
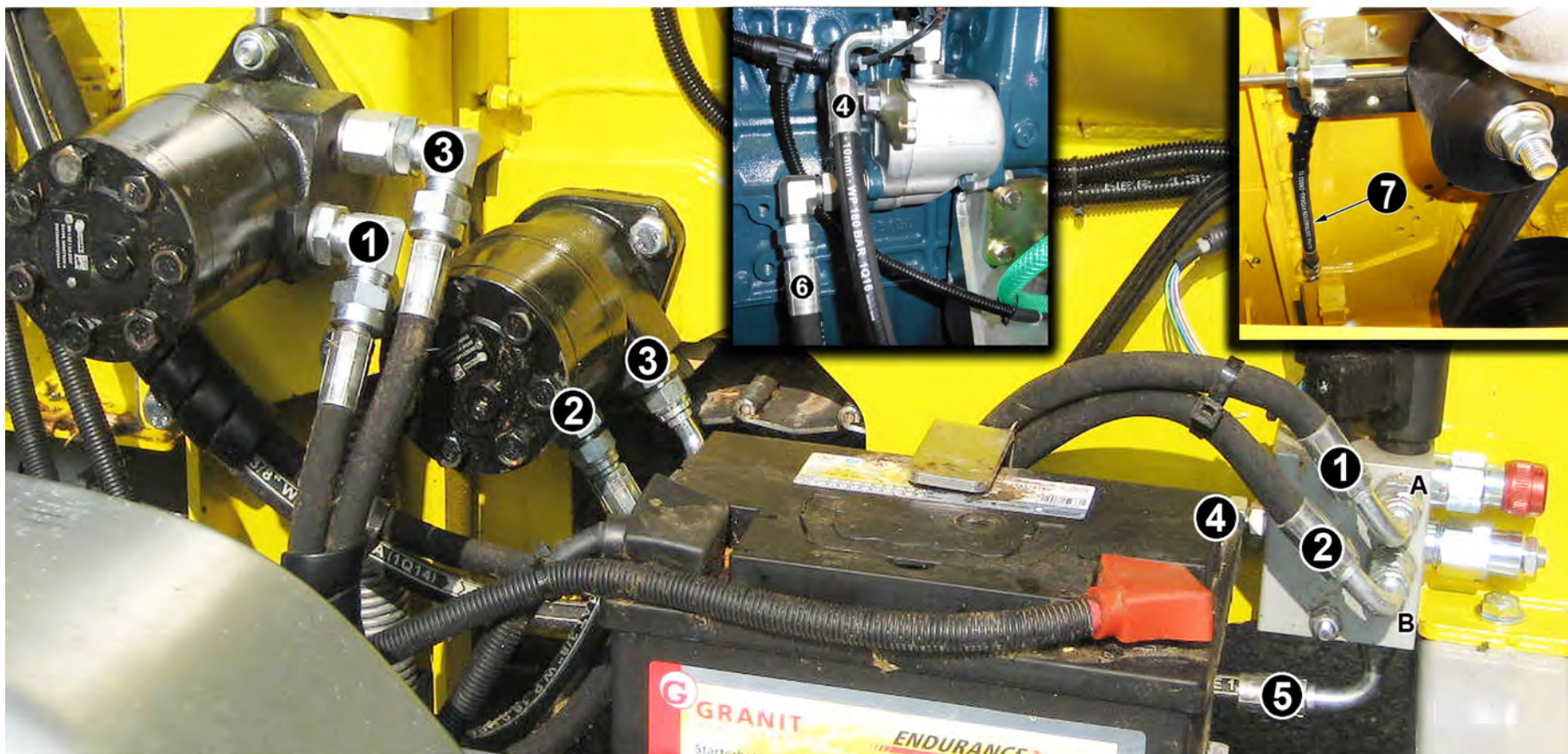


Planche J

N°piece	Description	Qté	Jusqu'au n° de série	A partir du n° de série	REFERENCE
J1	CAPTEUR INDUCTIF	1			AUDCO2/0010
J2	AIMANT	1			AUDMV/0030
J3	SUPPORT AIMANT	1			Q0000810
J4	SUPPORT CAPTEUR	1			Q0000811
J5	CHARNIERE	1			Q0000720
J6	AUTOCCOLLANT GRILLE	1			FACLOG025
J7	CAPOT MOTEUR	1			LAEP1114/0030
J8	VERROU DE CAPOT AVEC CLÉ	1			1403012000010
J9	CLÉ SEULE	1			1403012000002
J10	VIS	1			D603M8X40STSZ8
J11	ECROU	1			D934M8STSZ8
J12	ECROU NYLSTOP	1			D985M8STSZ8
J13	SUPPORT VIS DE VERROU	1			Q0000732
J14	ATTACHE TIGE	1			DEC25850
J15	TIGE	1			Q0000748
J16	PATTE SUPPORT SILENTBLOC	2			Q0000718
J17	SILENT BLOCK TRIANGULAIRE	2			2631201403099
J18	EMBASE SILENT BLOCK	2			3515081150001
J19	SUPPORT EMBASE DROITE	1			Q0000727
J20	SUPPORT EMBASE GAUCHE	1			Q0000725
J21	POIGNEE DE CAPOT	2			TSL01421/117
J22	PLAT FIXE MAINTIENT CARTER	2			Q0000660
J23	PLAT MAINTIEN SUR CARTER	2			Q0000661
J24	CARTER GAUCHE AMENEUR JAUNE	1			LAEP1114/0020
J25	ENTRETOISE	2			Q0000666
J26	CARTER DROIT COURROIES JAUNE	1			LAEP1114/0010
J27	PATTE ARRIERE SUPPORT CARTERS	2			Q0000662
J28	BOITE SUPPORT DETECTEUR	1			Q0001798
J29	DETECTEUR DE PRESENCE	1			PEPCO2/0013

J30	CONNECTEUR ET CABLE	1			PEPCO2/0020
J31	PATTE SUPPORT DETECTEUR	1			Q0001799
J32	SUPPORT ELECTRO-AIMANT	1			RIGSPRE/0140
J33	ELECTRO-AIMANT	1			ABTCO2/COB
J34	COMPENSATEUR DE COURSE	1			ABTCO2/SAE
J35	ROTULE	1			ETNRD6
J36	PATTE SUPPORT CAPTEUR FIN DE BROYAGE	1			Q0000484
J37	PASSE FIL CAOUTCHOUC	1			BNR13331
J38	CABLAGE CO2 REDUCTION	1			SAECO2/0010
J39	RELAIS	1			DJOV/0030
J40	PORTE FUSIBLE ETANCHE	1			BNR164981
J41	FUSIBLE 15A	1			BNRF15A
J42	CATADIOPTRE ORANGE	4			ECIMV/0071
J43	PILOT SYSTEM CO2 REDUCTION	1			EHBPS/0203
J44	CANmodul	1			EHB5003-22
J45	PLOT ELASTIQUE	2			ANGMV/0070
J46	CABLE ACCELERATEUR POUR/FOR CO2 REDUCTION (gaine lg 1200mm, cable avec embout metal lg 50mm)	1			SAEMV3/0010

Planche K



❶ 950 mm ❷ 550 mm ❸ 550 mm ❹ Pres.1850 mm ❺ Ret. 1500 mm ❻ Asp. 1260 mm

❷ Vidange huile moteur

Planche K

N°piece	Description	Qté	Jusqu'au n° de série	A partir du n° de série	REFERENCE
K1	FLEXIBLE LG 950mm	1			
K2	FLEXIBLE LG 550mm	1			
K3	FLEXIBLE LG 550mm	1			
K4	FLEXIBLE LG 1850mm Pression	1			HYDP/0006
K5	FLEXIBLE LG 1500mm Retour	1			HYDP/0005
K6	FLEXIBLE LG 1260mm Aspiration	1			
K7	KIT FLEXIBLE VIDANGE HUILE MOTEUR	1			SNTGS/0020

Saelen

3 rue Jules Verne
L'Orée du Golf - BP 17
59790 Ronchin

Tél : + 33 (0)3 20 43 87 87

Fax : +33 (0)3 20 34 12 73

contact@saelen.fr www.salen.fr

Pièces détachées

Tél : + 33 (0)3 20 43 24 89

Fax : +33 (0)3 20 34 12 73

TS Industrie

TS Industrie GmbH

Weserstr. 2

D - 47506 Neukirchen - Vluyn (Germany)

Tel.: +49 2845 / 9292-0

Fax: +49 2845 / 9292-28

kontakt@ts-industrie.de

saelen.fr ts-industrie.eu

SAELEN[®] TS INDUSTRIE[®]