

# GS/COBRA75DS

**CATALOGUE PIÈCES**

saelen.fr ts-industrie.eu

**SAELEN® TS** INDUSTRIE®



**Pour toute commande de pièces détachées veuillez préciser le N° de série du broyeur**



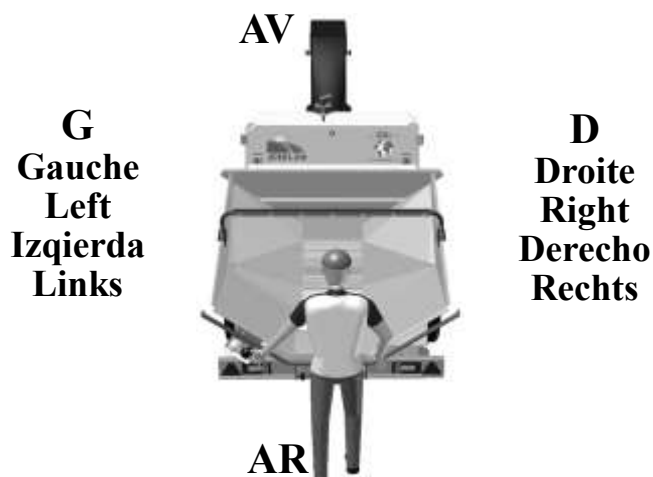
**Le N° de série situé à l'avant gauche de la machine comporte toujours 5 ou 6 chiffres, les 2 premiers chiffres correspondent au millésime de fabrication du broyeur.**



**Tel. Service pièces détachées (réservé aux revendeurs)  
03.20.43.24.89.**



**ORIENTATION:** Les directions gauche, droite, avant et arrière sont mentionnées dans cet éclaté pièces, tel que vu par l'opérateur à son poste de travail, face à la trémie d'alimentation.



P. 6

**Planche A**

Pièces moteur

P. 10/12/14

**Planche B**

Pièces rotor

P. 16

**Planche C**

Pièces situées coté gauche machine

P. 24

**Planche D**

Flexibles hydraulique

P. 26

**Planche E**

Pièces situées coté droit machine

P. 30

**Planche F**

Rouleaux et tapis métallique d'amenée

P. 34

**Planche G**

Cheminée

P. 36

**Planche H**

Remorque p.36 et Timon attelage p.40

P. 44

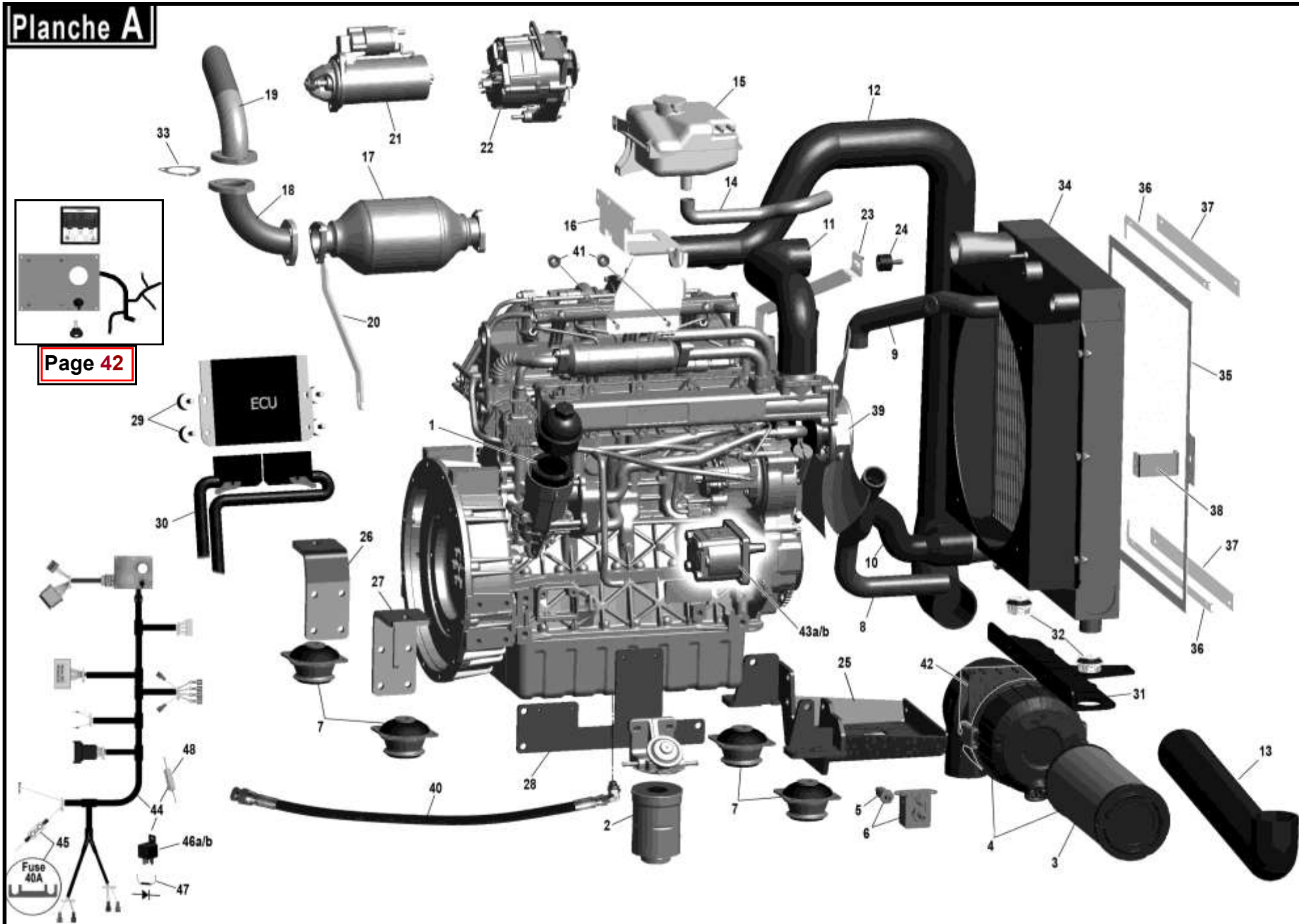
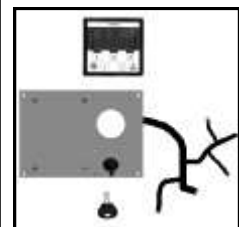
**Planche I**

Pièces de moyeux de roue

P. 46

**Planche J**

Capotage et Système CO2 RÉDUCTION (option)



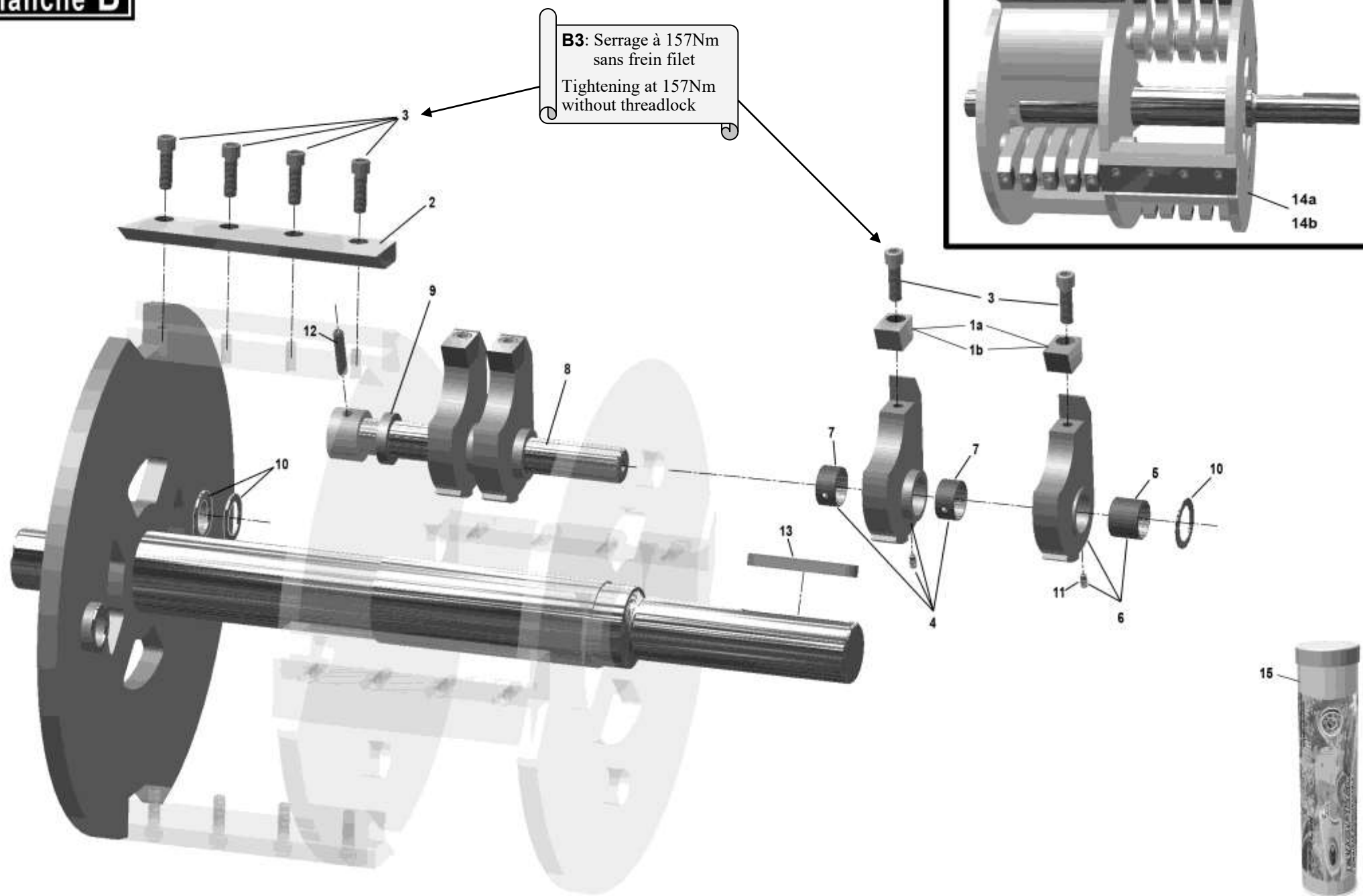
N° PIÈCE	<b>Planche A</b>	DESCRIPTION	Qté	Jusqu'au n° de série	À partir du n° de série	RÉFÉRENCE
A1		Cartouche filtre à huile	1			LOMKDI/0010
A2		Cartouche filtre carburant	1			LOMKDI/0040
A3		Cartouche filtre à air	1			LOMKDI/0020
A4		Filtre à air complet	1			LOMKDI/0030
A5		Filtre de pompe à carburant	1			LOM0037302240
A6		Pompe à carburant	1			LOM65851620
A7		Silentbloc support moteur	4			GMTMV/0010
A8		Durit d'eau inférieure	1			AFL2504/0010
A9		Durit d'eau supérieure	1			AFL2504/0020
A10		Durit d'air turbo vers échangeur	1			AFL2504/0030
A11		Durit d'air admission échangeur vers turbo	1			AFL2504/0040
A12		Durit d'air filtre vers turbo	1			AFL2504/0070
A13		Durit d'air entrée filtre	1			AFL2504/0060
A14		Durit de vase d'expansion d'eau	1			AFL2504/0050
A15		Vase d'expansion eau	1			YMEKDI/0020
A16		Support vase d'expansion	1			COB75-12-01
A17		Echappement DOC	1			21800770
A18		Coude 90° sortie échappement	1			Q0000438
A19		Sortie échappement extérieure	1			Q0000441
A20		Patte support DOC	1			Q0000275
A21		Démarrreur	1			58402810
A22		Alternateur	1			11574210
A23		Patte supérieure support radiateur	1			FKP450-07-01
A24		Silentbloc support radiateur	1			ANGMV/0040
A25		Support inférieur moteur	1			FKP450-00-00
A26		Patte support moteur AR Droite	1			FKP450-06-01
A27		Patte support moteur AV Droite	1			FKP450-04-01

N° PIÈCE	<b>Planche A</b>	DESCRIPTION	Qté	Jusqu'au n° de série	À partir du n° de série	RÉFÉRENCE
A28		Patte support filtre gasoil	1			Q0001270
A29		Silentbloc support ECU	4			ANGMV/0100
A30		Faisceau électrique moteur d'origine Kohler	1			
A31		Support inférieur radiateur	1			Q0000433
A32		Silentbloc inférieur support radiateur	2			ANGMV/0090
A33		Joint d'échappement	3			
A34		Radiateur eau et intercooler	1			RDT2504
A35		Tamis radiateur	1			RIGTS350/0030
A36		Plat entretoise de fixation tamis radiateur	2			COB75-02-00
A37		Plat fixation tamis radiateur	2			COB75-01-00
A38		Blocage de grille	1			COB75-11-00
A39		Hélice	1			YMEKDI/0010
A40		Flexible vidange huile moteur	1			SNTCOB75/V
A41		Douille lg 15 mm derrière support vase expansion	2			Q0001511
A42		Support seul de filtre à air	1			LOMKDI/0050
A43a		Pompe hydraulique 11,3cc 1er modèle	1	170454		<i>Plus fournie</i>
A43b		Pompe hydraulique 8,3cc 2e modèle	1		170455	PMP/0020 Si remplacement pompe 1er modèle: + 1x bride BON3012 + 1x raccord SNTAD/0050
A44		Faisceau moteur EHB avec tableau de démarrage (non compris faisceau moteur Kohler)	1			EHB2297
A45		Fusible 40A	1			DHE225030
A46a		Relais 40A (4 plots 6,35mm)	1 ou 2			DJOV/0030
A46b		Relais 70A (2 plots 6,35mm / 2 plots 9,5mm)	1			EHBM04024
A47		Diode pour relais	2			SELIN4007
A48		Résistance 39R/5W	1			EHBP01137





# Planche B

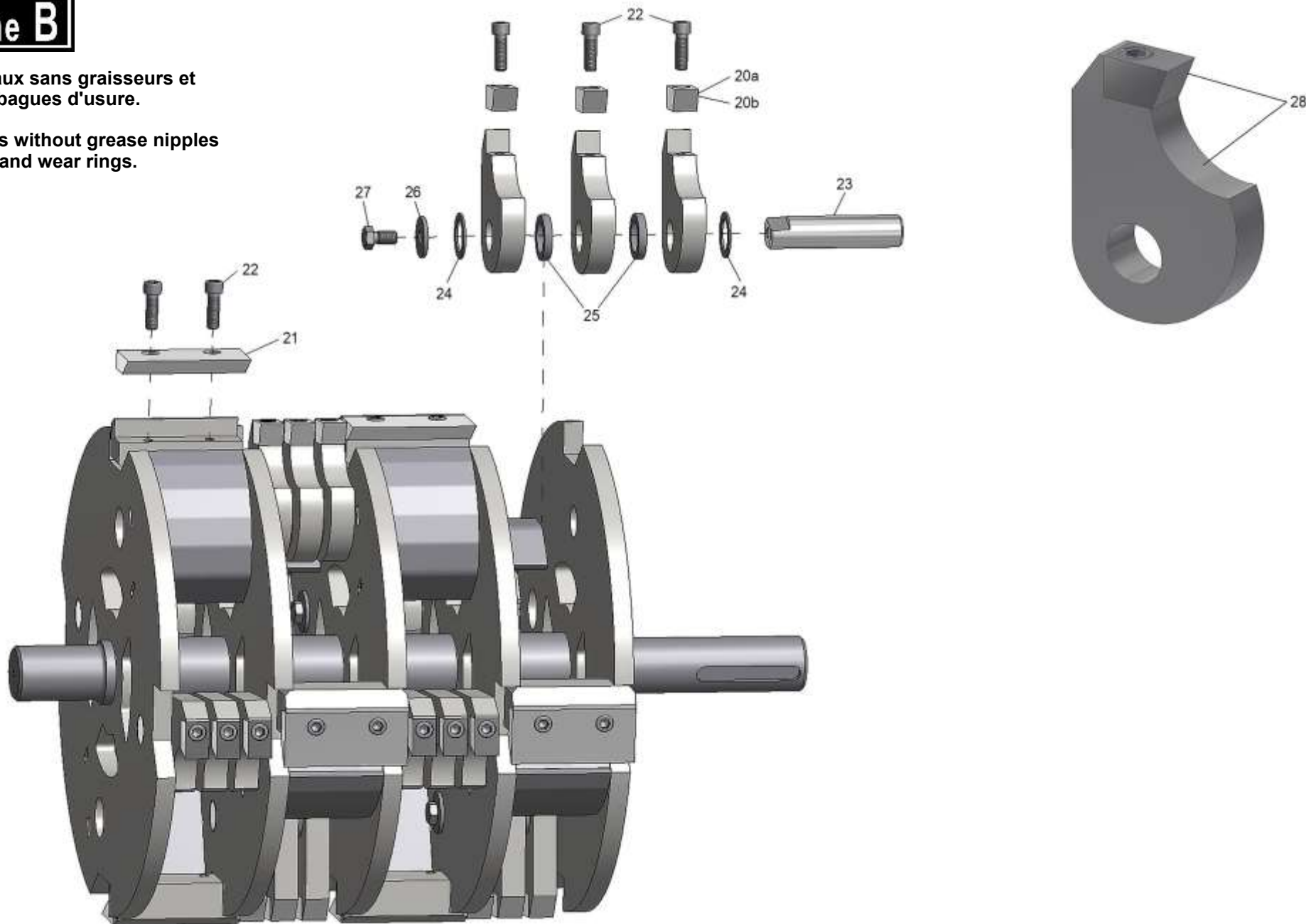


N° PIÈCE	<b>Planche B</b>	DESCRIPTION	Qté			RÉFÉRENCE
<b>B1a</b>	Pastilles de marteaux <b>acier</b>	<b>20</b>				<b>RHEV/0010</b>
<b>B1b</b>	Pastilles de marteaux <b>carbure</b>	<b>20</b>	En option			<b>RHEV/0030</b>
<b>B2</b>	Couteaux acier	<b>4</b>				<b>RHEV/0020</b>
<b>B3</b>	Vis de pastilles et couteaux TCHC 12x40 cl.12.9	<b>36</b>				<b>SAEMV/0030</b>
<b>B4</b>	Marteau complet monté avec rep. <b>B1</b> , <b>B3</b> , <b>B7</b> et <b>B11</b>	<b>16</b>				<b>SAEMV/0021</b>
<b>B5</b>	Bague d'usure largeur 30mm	<b>4</b>				<b>LFCMV/0020</b>
<b>B6</b>	Marteau complet monté avec rep. <b>B1</b> , <b>B3</b> , <b>B5</b> et <b>B11</b>	<b>4</b>				<b>SAEMV/0011</b>
<b>B7</b>	Bague d'usure largeur 20mm	<b>32</b>				<b>LFCMV/0010</b>
<b>B8</b>	Axe de marteaux	<b>4</b>				<b>BOIMV/0110</b>
<b>B9</b>	Entretoise 10mm	<b>4</b>				<b>BOIMV/0260</b>
<b>B10</b>	Cales de réglage épaisseur 1mm	<b>1 à 4</b>				<b>BNRMV/0020</b>
<b>B11</b>	Graisseur M8 x 125	<b>20</b>				<b>BNRMV/0060</b>
<b>B12</b>	Goupille Mécanindus 10 x 50	<b>4</b>				<b>BNRMV/0030</b>
<b>B13</b>	Clavette de rotor 18x11 x110	<b>1</b>				<b>LSVMV/0040</b>
<b>B14a</b>	Rotor complet neuf	<b>1</b>				<b>SAEMV/0111</b>
<b>B14b</b>	Rotor complet Échange Standard	<b>1</b>				
<b>B15</b>	Cartouche 400grs graisse Bio	<b>1</b>				<b>MINBIO/0010</b>

## Planche B

**Marteaux sans graisseurs et bagues d'usure.**

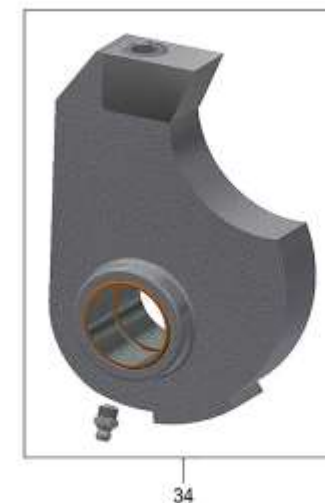
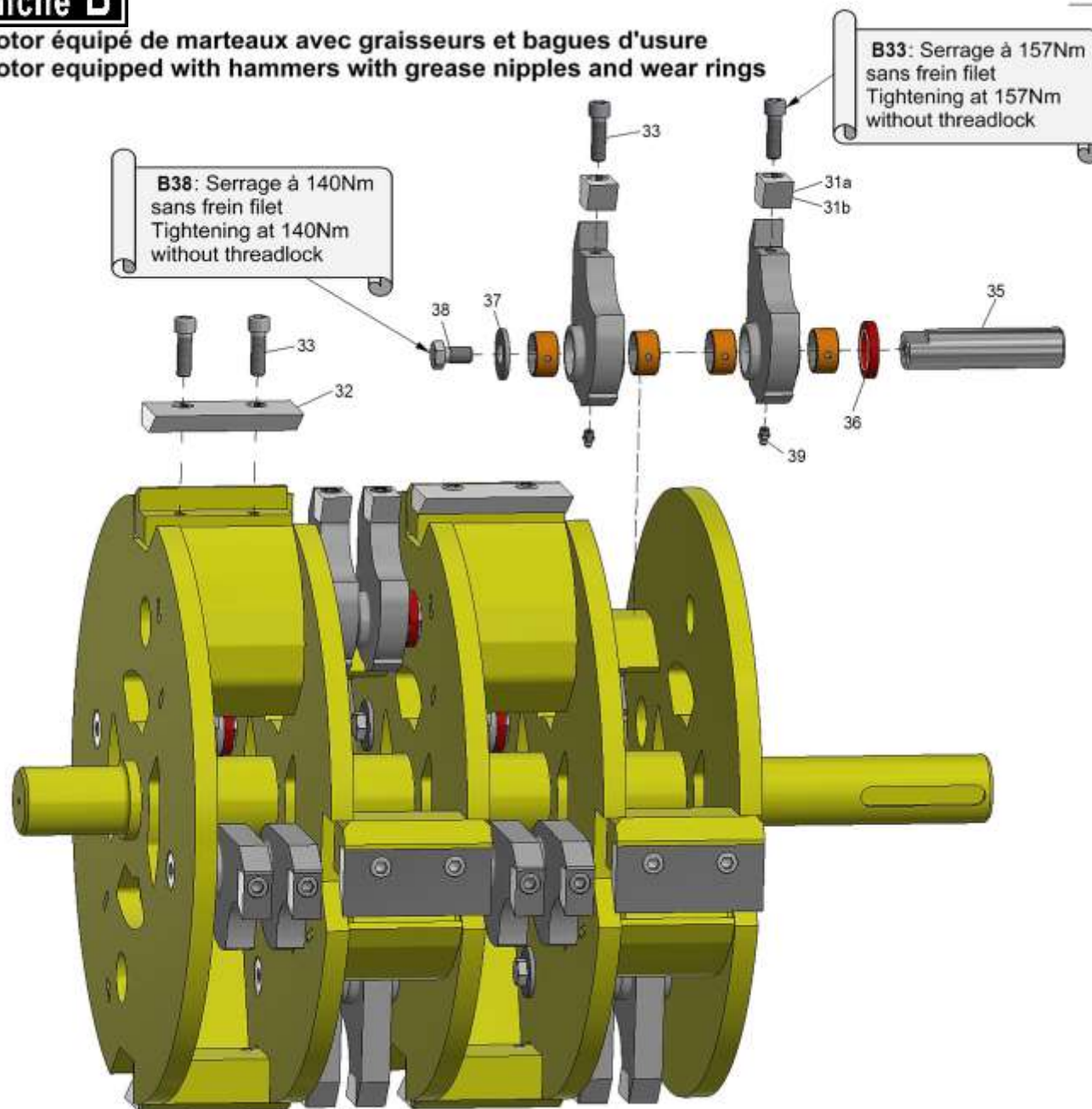
**Hammers without grease nipples  
and wear rings.**



N° PIÈCE	<b>Planche B</b>	DESCRIPTION	Qté			RÉFÉRENCE
<b>B20a</b>	Pastilles de marteaux <b>acier</b>	<b>24</b>				<b>RHEV/0010</b>
<b>B20b</b>	Pastilles de marteaux <b>carbure</b>	<b>24</b>	En option			<b>RHEV/0030</b>
<b>B21</b>	Couteaux acier	<b>8</b>				<b>Q0000260</b>
<b>B22</b>	Vis de pastilles et couteaux <b>cl.12.9</b>	<b>40</b>				<b>SAEMV/0030</b>
<b>B23</b>	Axe de marteau	<b>8</b>				<b>Q0001119</b>
<b>B24</b>	Cale latérale	<b>16</b>				<b>Q0001638</b>
<b>B25</b>	Entretoise	<b>16</b>				<b>Q0001637</b>
<b>B26</b>	Rondelle	<b>8</b>				<b>Q0001164</b>
<b>B27</b>	Vis	<b>8</b>				<b>D933M14X25STSZ8</b>
<b>B28</b>	Marteau complet avec bagues d'usure et graisseurs	<b>24</b>				Voir SAV / See after sales service

# **Planche B**

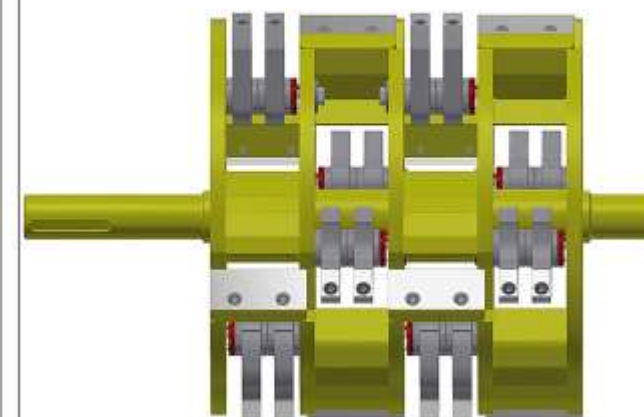
**Rotor équipé de marteaux avec graisseurs et bagues d'usure**  
**Rotor equipped with hammers with grease nipples and wear rings**



30

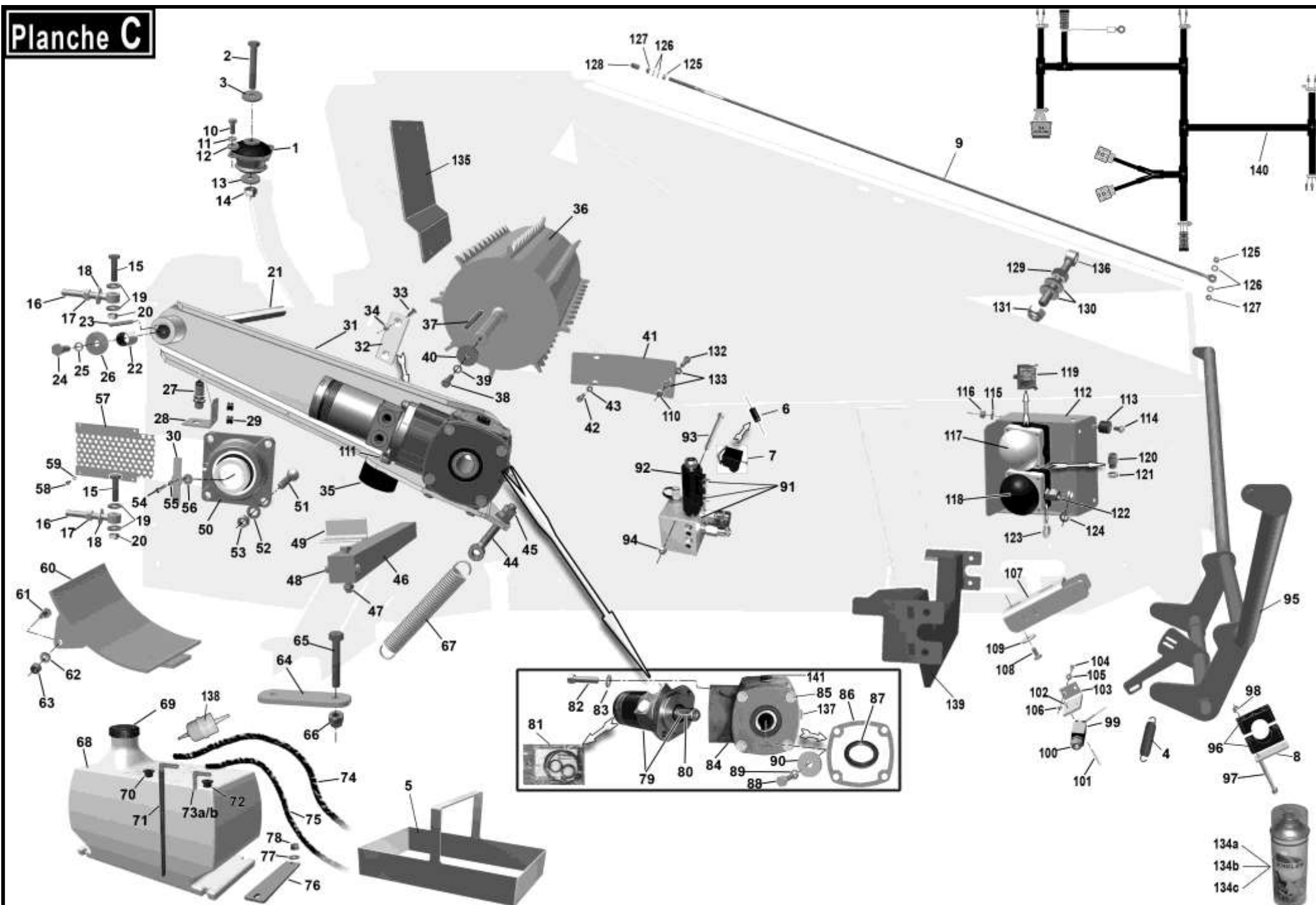
Ordre de montage des entretoises

Mounting order of the spacers



N° PIÈCE	<b>Planche B</b>	DESCRIPTION	Qté			RÉFÉRENCE
<b>B30</b>		Rotor complet équilibré	1			Q0000798
<b>B31a</b>		Pastilles de marteaux <b>acier</b>	16	En option		RHEV/0010
<b>B31b</b>		Pastilles de marteaux <b>carbure</b>	16			RHEV/0030
<b>B32</b>		Couteaux acier	8			Q0000260
<b>B33</b>		Vis de pastilles et couteaux TCHC 12x40 cl.12.9	32			SAEMV/0030
<b>B34</b>		Marteau complet	16			SAEMV/0021
<b>B35</b>		Axe de marteau	8			Q0001119
<b>B36</b>		Entretoise	8			Q0001637
<b>B37</b>		Rondelle	8			Q0001164
<b>B38</b>		Vis	8			D933M14X25STS8
<b>B39</b>		Graisser	16			BNRMV/0060

# Planche C





N° PIÈCE	<b>Planche C</b>	DESCRIPTION	Qté	Jusqu'au n° de série	À partir du n° de série	RÉFÉRENCE
<b>C1</b>		Silentbloc support moteur	4			GMTMV/0010
<b>C2</b>		Vis TH16x110 cl. 8.8	4			
<b>C3</b>		Rondelle plate 16x40x4	4			
<b>C4</b>		Ressort rappel main courante	1			DLLMV/0020
<b>C5</b>		Ceinture métallique de réservoir gasoil	1			A2MMV3/0060
<b>C6</b>		Diode dans prises électrovanne	2			SELIN4007
<b>C7</b>		Connecteur de bobines électrovannes	2			SLIMV/0045
<b>C8</b>		Plaque zingué seule pour collier <b>C96</b>	2			SNTSM5/P
<b>C9</b>		CABLE AVEC EMBOUTS SERTIS / CABLE WITH CRIMPED ENDS	2			LEV CAB/0050
<b>C10</b>		Vis TH 10x20 cl.8.8	16			
<b>C11</b>		Rondelle Nord-Lock Ø10	16			SAENL10
<b>C12</b>		Rondelle plate type M Ø10	16			SAERDL10
<b>C13</b>		Rondelle plate 16x40x4	4			
<b>C14</b>		Écrou Nylstop M16	4			SAENYL16
<b>C15</b>		Vis TH 16x80 FP	2			
<b>C16</b>		Chappe mâle de fermeture cheminée M16	2			FMT241622
<b>C17</b>		Écrou Nylstop M16	2			SAENYL16
<b>C18</b>		Rondelle plate 16x40x4	2			
<b>C19</b>		Rondelle plate Ø16	2			SAERDL16
<b>C20</b>		Ecrou Nylstop Ø16	2			SAENYL16
<b>C21</b>		Axe d'articulation bras d'ameneur	1			BOIMV3/0020
<b>C22</b>		Bague Permaglide	2			SERMV3/0010
<b>C23</b>		Clavette 8x10 x60	2			LSVMVV/0030
<b>C24</b>		Vis TH 12x35 cl.8.8	2			BNR12X35

N° PIÈCE	<b>Planche C</b>	DESCRIPTION	Qté	Jusqu'au n° de série	À partir du n° de série	RÉFÉRENCE
<b>C25</b>		Rondelle Nord-Lock Ø12	2			SAENL12
<b>C26</b>		Rondelle plate 50x12,5 ép6	2			BOIS/0020
<b>C27</b>		Capteur M18 VarioStress et contrôle rotation rotor	1			TURMV/0020
<b>C28</b>		Patte support capteur M18	1			SAEPRE/0180
<b>C29</b>		Passe fil caoutchouc 6x10x15 (amortisseur support capteur)	2			DHE706
<b>C30</b>		Doigt d'indexage double	1			FBPO-27-00
<b>C31</b>		Bras d'ameneur gauche	1			
<b>C32</b>		Patin guide 40x11x110 pour bras ameneur G	1			BOIMV3/0030
<b>C33</b>		Vis TFHC 8x30	2			
<b>C34</b>		Écrou Nylstop M8	2			SAENYL8
<b>C35</b>		Plot butée bras d'ameneur gauche	1			ANGMV/0011
<b>C36</b>		Rouleau ameneur	1			CMTMV/0031
<b>C37</b>		Clavette 8x10 x120	1			LSVMV/0030
<b>C38</b>		Vis TH 12x35 cl.8.8	1			BNR12X35
<b>C39</b>		Rondelle Nord-Lock Ø12	1			SAENL12
<b>C40</b>		Rondelle plate 12,5x50x5	1			BOIS/0020
<b>C41</b>		Obturateur G. et D. de rainure ameneur	2			A2MMV/0080
<b>C42</b>		Vis TBHC 8x10	2			
<b>C43</b>		Rondelle plate type M Ø8	2			
<b>C44</b>		Chappe mâle M16 de tension ressort ameneur	1			FMT241622
<b>C45</b>		Écrou M16	2			SAENYL16
<b>C46</b>		Contre lame (enclume)	1			SAEMV/0070
<b>C47</b>	KIT	2 Boulons M12x80 + 2 Écrous Nylstop M12 cl.8.8 + rondelles	1			SAEMV/0071
<b>C48</b>		2 Boulons M8x60 + 2 Écrous Nylstop M8 cl.8.8 + rondelles				

N° PIÈCE	<b>Planche C</b>	DESCRIPTION	Qté	Jusqu'au n° de série	À partir du n° de série	RÉFÉRENCE
<b>C49</b>		Cornière d'obturation	2			A2MMV/0090
<b>C50</b>		Palier et roulement G et D de rotor	2			LFCFY60WF
<b>C51</b>		Vis soudée TFHC 16x60	8			SAETFHC1660
<b>C52</b>		Rondelle Nord-Lock Ø16	8			SAENL16
<b>C53</b>		Écrou Nylstop M16	8			SAENYL16
<b>C54</b>		Vis TH 8x30 cl.8.8	1			
<b>C55</b>		Rondelle Nord-Lock Ø8	1			SAENL8
<b>C56</b>		Rondelle plate 8x30x3	1			
<b>C57</b>		Grille de prise d'air rotor gauche et droite	2			SAEMV/0220
<b>C58</b>		Vis TH 6x12 cl.8.8	8			
<b>C59</b>		Rondelle Grower Ø6	8			
<b>C60</b>		Volute inférieur rotor	1			CMTMV/0200
<b>C61</b>		Vis TH 12x35 cl.8.8	2			
<b>C62</b>		Rondelle plate type M Ø12	2			
<b>C63</b>		Écrou Nylstop M12	2			SAENYL12
<b>C64</b>		Bride inférieure	2			
<b>C65</b>		Vis TH 16x150 cl.8.8	4			D931M16x170STSZ10
<b>C66</b>		Écrou Nylstop M16	4			SAENYL16
<b>C67</b>		Ressort d'ameneur	2			DLLHJ8/1470
<b>C68</b>		Réservoir gasoil 47 l. livré avec rep. <b>C69</b> à <b>C73</b>	1			ROTR50
<b>C69</b>		Bouchon seul	1			ROTR/0010
<b>C70</b>		Presse étoupe aspiration Ø12x16	1			ROTR/0020
<b>C71</b>		Coude cannelé Ø8 90° avec tube d'aspiration gasoil	1			ROTR/0050
<b>C72</b>		Presse étoupe retour Ø7x12	1			ROTR/0030

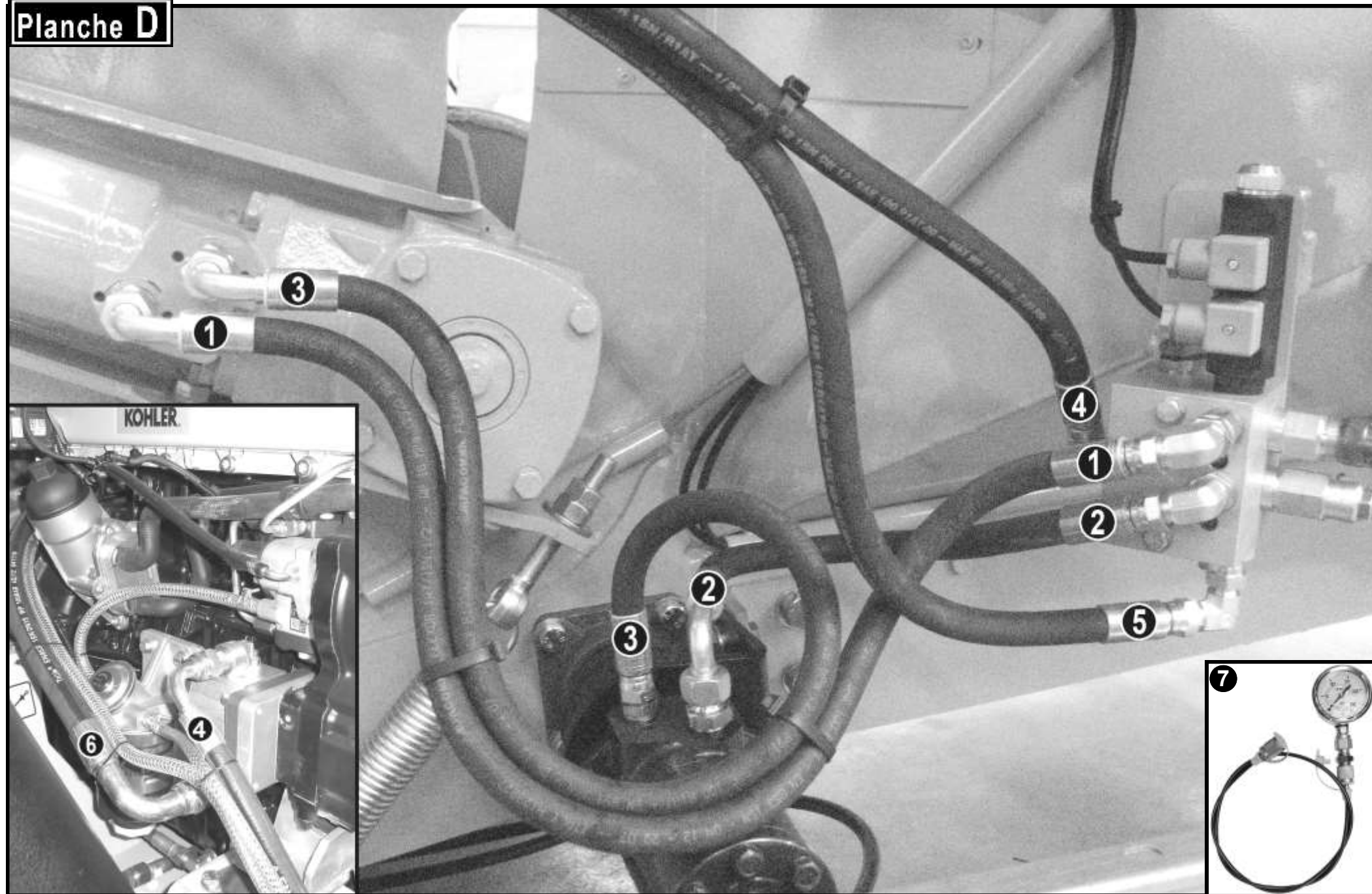
N° PIÈCE	<b>Planche C</b> DESCRIPTION	Qté	Jusqu'au n° de série	À partir du n° de série	RÉFÉRENCE
<b>C73a</b>	Coude cannelé Ø8 90° retour gasoil	1	Selon modèle		LFCWS8
<b>C73b</b>	Coude cannelé inégal Ø6/8 90° retour gasoil	1			ROTR/0110
<b>C74</b>	Tuyau de gasoil aspiration Ø8 lg 1500	1			
<b>C75</b>	Tuyau de gasoil retour Ø8 lg 1500	1			
<b>C76</b>	Plat de maintien reservoir gasoil	2			
<b>C77</b>	Rondelle plate type M Ø10	4			SAERDL10
<b>C78</b>	Écrou Nylstop M10	4			SAENYL10
<b>C79</b>	Moteur hydraulique avec clavette 7x8 lg28 rep. <b>C80</b>	1			RGDMC330.110
<b>C80</b>	Clavette 7x8 lg 28 pour moteur hydraulique <b>C79</b>	1			
<b>C81</b>	Pochette de joints moteurs hydrauliques	1			SEALKIT/0010
<b>C82</b>	Vis TCHC 12x35 cl.8.8	2			
<b>C83</b>	Rondelle Nord-Lock Ø12	2			SAENYL12
<b>C84</b>	Boîtier renvoi d'angle	1			BONRT90
<b>C85</b>	Vis de couvercle TH10x25 cl.8.8	4			
<b>C86</b>	Kit joints papier du boîtier <b>C84</b>	1			BON9229
<b>C87</b>	Joint spi 50x72x8 du boîtier <b>C84</b>	2			LFCMV/0040
<b>C88</b>	Vis TH 12x35 cl.8.8	1			
<b>C89</b>	Rondelle Nord-Lock Ø12	1			
<b>C90</b>	Rondelle plate 50x12,5 ép 5	1			BOIS/0020
<b>C91</b>	Distributeur hydraulique à commandes électriques	1			SLIMV/0040
<b>C92</b>	Bobine électromagnétique seule	2			SLIMV/0060
<b>C93</b>	Vis TH 8x100 cl.8.8	2			
<b>C94</b>	Écrou Nylstop M8	2			SAENYL8
<b>C95</b>	Main courante arrêt ameneur	1			A2MMV3/0025

N° PIÈCE	<b>Planche C</b> DESCRIPTION	Qté	Jusqu'au n° de série	À partir du n° de série	RÉFÉRENCE
<b>C96</b>	Paire de 1/2 bride d'articulation main courante	2			SNTSM5
<b>C97</b>	Vis TH 6x80 cl.8.8	4			
<b>C98</b>	Écrou Nylstop M6	4			SAENYL6
<b>C99</b>	Contacteur fin de course	1			ETNLS11
<b>C100</b>	Presse étoupe	1			ETNDEL40120
<b>C101</b>	Vis TCC 4x40	2			
<b>C102</b>	Écrou Nylstop M4	2			
<b>C103</b>	Équerre support fin de course	1			
<b>C104</b>	Vis TH 6x20 cl.8.8	2			
<b>C105</b>	Rondelle plate type M Ø6	2			
<b>C106</b>	Écrou Nylstop M6	2			SAENYL6
<b>C107</b>	Support poussoirs à ressort	1			
<b>C108</b>	Vis TH 10x20 cl.8.8	2			
<b>C109</b>	Rondelle plate 10x35x4	2			
<b>C110</b>	Écrou Nylstop M8	1			SAENYL8
<b>C111</b>	Écrou Nylstop M14	1			
<b>C112</b>	Pupitre support bouton de commande	1			COB75-41-00
<b>C113</b>	Silentbloc M8 MF	4			ANGMV/0040
<b>C114</b>	Vis TBHC 8x10	4			
<b>C115</b>	Rondelle plate type M Ø8	4			
<b>C116</b>	Écrou Nylstop M8	4			SAENYL8
<b>C117</b>	Bouton poussoir Jaune commande marche AV (livré avec contacteur interne <b>C119</b> )	1			ETNFAK/J
<b>C118</b>	Bouton poussoir Noir commande marche AR (livré avec contacteur interne <b>C119</b> )	1			ETNFAK/R
<b>C119</b>	Contacteur interne de rechange	2			ELNMV/0030

N° PIÈCE	<b>Planche C</b>	DESCRIPTION	Qté	Jusqu'au n° de série	À partir du n° de série	RÉFÉRENCE
<b>C120</b>		Presse étoupe entre les deux boutons poussoirs	1			ETNPE13
<b>C121</b>		Écrou de presse étoupe	1			ETNEPE13
<b>C122</b>		Presse étoupe	1			ETNDEL40120
<b>C123</b>		Écrou de presse étoupe	1			ETNCEM20
<b>C124</b>		Passe fil diam.12	1			BNR13331
<b>C125</b>		Écrou	4			D934M8STSZ8
<b>C126</b>		Rondelle plate	8			D125AD8SZ
<b>C127</b>		Écrou cassant	4			BNR21510
<b>C128</b>		Bouchon	2			ESS10283
<b>C129</b>		Écrou M10	2			D934M10STSZ8
<b>C130</b>		Rondelle plate type M Ø10	4			SAERDL10
<b>C131</b>		Écrou Nylstop M10	2			SAENYL10
<b>C132</b>		Vis TBHC 8x20	1			I7380M8X20STSW8
<b>C133</b>		Rondelle plate type M Ø8	2			D125AD8SZ
<b>C134a</b>		Bombe peinture Jaune Saelen	1			SAEPEINT
<b>C134b</b>		Bombe peinture Rouge Saelen	1			SAEPEINT/RGE
<b>C134c</b>		Bombe peinture Blanc Saelen	1			SAEPEINT/BLC
<b>C135</b>		Trappe de visite	1			
<b>C136</b>		Chappe mâle M10	2			FMTMV3/0010
<b>C137</b>		Bouchon de niveau translucide	1			BONRT90/1257
<b>C138</b>		Préfiltre gasoil	1			AMIS/0020
<b>C139</b>		Traverse AR	1			COB75-05-00
<b>C140</b>		Câblage électrique machine	1			EHB2294

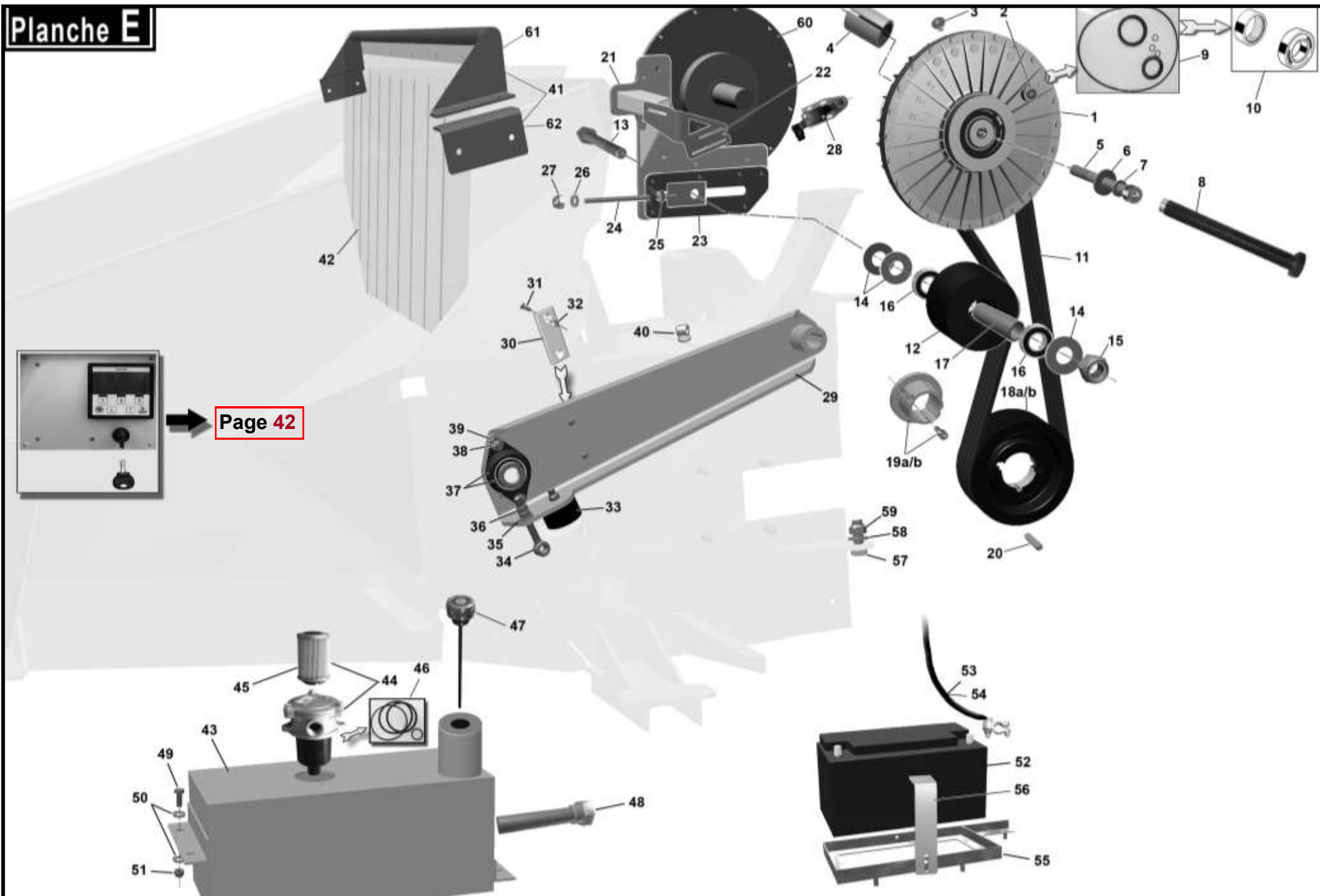


# Planche D





N° PIÈCE	<b>Planche D</b>	DESCRIPTION	Qté	Jusqu'au n° de série	À partir du n° de série	RÉFÉRENCE
D1		Flexible R1T 1/2 850 FBSP3/8 - FBSP1/2 90°	1			HYDP/0011
D2		Flexible R1T 1/2 500 FBSP3/8 - FBSP1/2 90°	1			HYDP/0081
D3		Flexible R1T 1/2 850 FBSP3/8 - FBSP1/2 90°	1			HYDP/0011
D4		Flexible R1T 1/2 2500 FBSP3/8 - FBSP1/2 90°	1			HYDP/0082
D5		Flexible R1T 1/2 1650 FBSP3/8 - FBSP1/2 90°	1			HYDP/0083
D6		Flexible R1T 3/4 2000 FBSP3/4 - FBSP3/4 90°	1			HYDP/0084
D7		Manomètre pour contrôle pression d'huile hydraulique 0-250 bars	1			SAEMANO
		Kit flexible vidange moteur	1			SNTCOB75/V

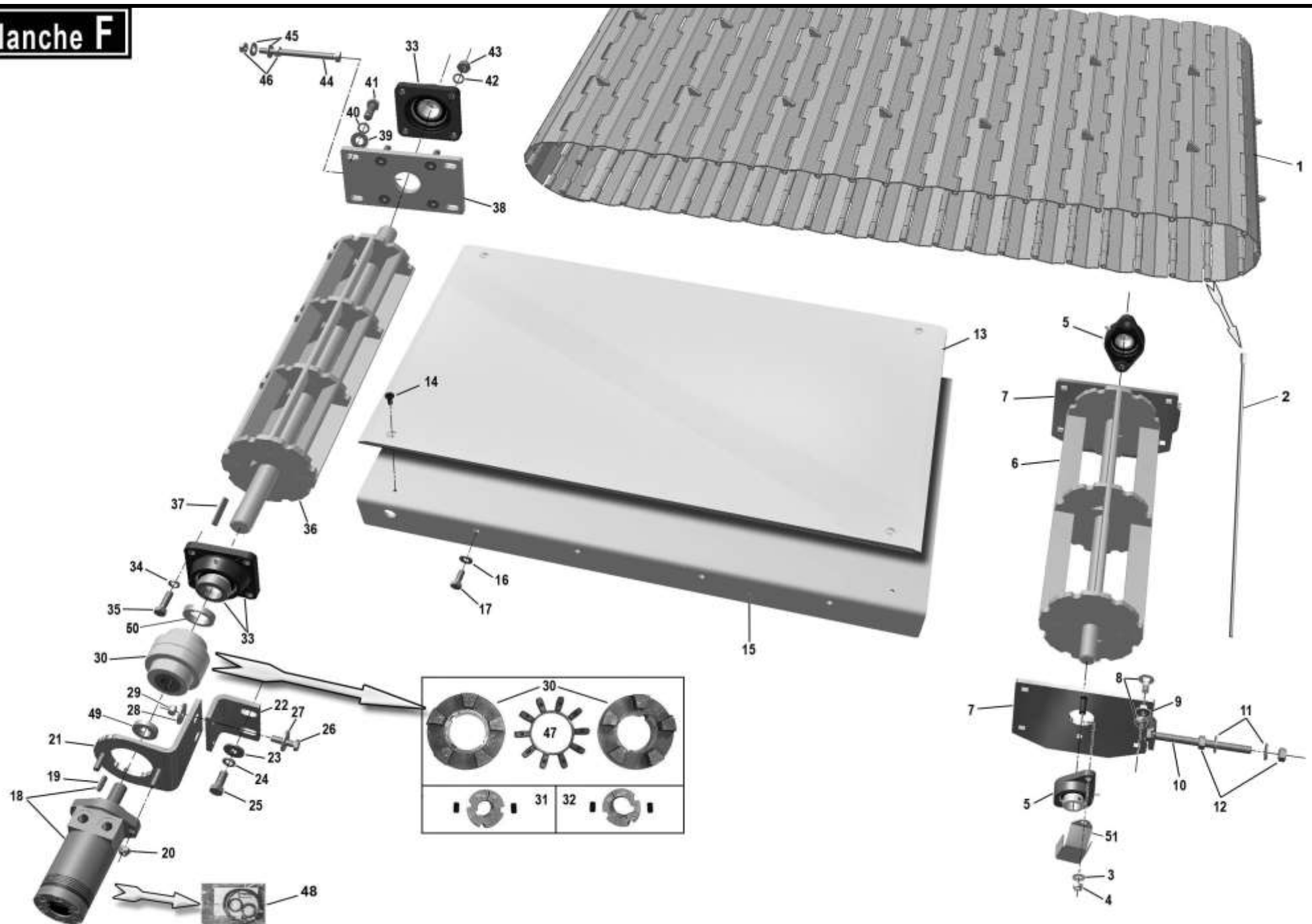


N° PIÈCE	<b>Planche E</b> DESCRIPTION	Qté	Jusqu'au n° de série	À partir du n° de série	RÉFÉRENCE
<b>E1</b>	Coupleur hydraulique complet livré avec <b>E2 à E6</b> et <b>E28</b>	1			SERCOB75/0010
<b>E2</b>	Fusible détente rouge 145°	1			SERMV/0070
<b>E3</b>	Bouchon fusible vert 180°	1			SERMV/0080
<b>E4</b>	Cône seul de coupleur	1			
<b>E5</b>	Vis TCHC 14x190 cl.8.8	1			SERMV3/0030
<b>E6</b>	Rondelle spéciale épaulée	1			
<b>E7</b>	Rondelle Nord-Lock Ø14	1			SAENL14
<b>E8</b>	Extracteur coupleur	1			SERMV/0050
<b>E9</b>	Pochette joints de rechange coupleur hydraulique	1			
<b>E10</b>	Kit roulements de coupleur	1			
<b>E11</b>	Courroie	5			OPTSPB1900
<b>E12</b>	Galet tendeur nu	1			Q0000450
<b>E13</b>	Vis axe de galet tendeur	1			BNRTH20X160
<b>E14</b>	Rondelle	3			SAERDL20
<b>E15</b>	Ecrou Nylstop	1			SAENYL20
<b>E16</b>	Roulement	2			K6304ZZ
<b>E17</b>	Entretoise roulements galet tendeur	1			Q0000451
<b>E18a</b>	Poulie de rotor 1er modèle	1	160302		SER5B236
<b>E18b</b>	Poulie de rotor 2e modèle	1			OPTSPB236/5
<b>E19a</b>	Moyeu de poulie rotor 1er modèle	1	160302		SER7060A60
<b>E19b</b>	Moyeu de poulie rotor 2e modèle	1			OPT3535AL60
<b>E20</b>	Clavette de rotor 18x11 x110	1			LSVMV/0040
<b>E21</b>	Ensemble support sécurité coupleur et tendeur (livré avec <b>E22, E23, E24</b> )	1			RIGSPDRI/0070
<b>E22</b>	Patte seule support sécurité <b>A28</b>	1			SP09-04-00
<b>E23</b>	Support guide galet tendeur	1			Q0002743
<b>E24</b>	Tirant seul de galet tendeur courroies	1			Q0002744

N° PIÈCE	<b>Planche E</b> DESCRIPTION	Qté	Jusqu'au n° de série	À partir du n° de série	RÉFÉRENCE
<b>E25</b>	Ecrou M10 lg 30				D6334-M10
<b>E26</b>	Rondelle plate M10	1			SAERDL10
<b>E27</b>	Ecrou Nylstop M10	1			SAENYL10
<b>E28</b>	Contacteur électromécanique de sécurité coupleur	1			SERMOV/0010
<b>E29</b>	Bras d'ameneur droit	1			
<b>E30</b>	Patin guide 40x10x110	1			BOIMV3/0030
<b>E31</b>	Vis TFHC 8x30	2			
<b>E32</b>	Ecrou Nylstop M8	2			SAENYL8
<b>E33</b>	Plot caoutchouc	1			ANGMV/0011
<b>E34</b>	Chape male M16	1			FMT241622
<b>E35</b>	Rondelle plate type M Ø16	1			
<b>E36</b>	Ecrou Nylstop M14	1			
<b>E37</b>	Palier et roulement de rouleau ameneur	1			PETPCJT35
<b>E38</b>	Ecrou Nylstop M12	1			SAENYL12
<b>E39</b>	Rondelle plate type M Ø12	1			SAERDL12
<b>E40</b>	Collier attache flexible de vidange	1			DECMV3/0020
<b>E41</b>	Ensemble arceau support bavette anti-rejets	1			A2MMV/0070
<b>E42</b>	Bavette anti-rejets	1			CAQMV/0010
<b>E43</b>	Reservoir hydraulique 37 litres livré avec rep. <b>E44, E47, E48</b>	1			HTIMV3/0010
<b>E44</b>	Filtre hydraulique de retour complet avec sa cartouche <b>E45</b>	1			EDHF2/004
<b>E45</b>	Cartouche filtrante retour hydraulique	1			BONHJ/0050
<b>E46</b>	Pochette joints toriques pour filtre de retour hydraulique	1			EDHF2/005

N° PIÈCE	<b>Planche E</b> DESCRIPTION	Qté	Jusqu'au n° de série	À partir du n° de série	RÉFÉRENCE
E47	Bouchon jauge réservoir hydraulique	1			HTIMV1/0020
E48	Crépine d'aspiration	1			HTIMVC/0040
E49	Vis TH 10x25 cl.8.8	4			
E50	Rondelle plate type M Ø10	4			SAERDL10
E51	Écrou Nylstop M10	4			SAENYL10
E52	Batterie	1			PIVBAT/0080
E53	Câble batterie + lg 2500 C10	1			SAS2500C10+
E54	Câble batterie - lg 1300 C10	1			SAS1300C10-
E55	Support batterie	3			SAENYL10
E56	Plat maintien batterie	1			
E57	Vis TH 16x40 cl.8.8 (soudée)	2			BNR16X40CL8
E58	Rondelle plate type M Ø16	2			AERDL16
E59	Écrou Nylstop	2			SAENYL16
E60	Contre-arbre	1			TNF1008053
E61	Tube seul arceau support bavette	1			Q0002013
E62	Équerre seule maintien tube support bavette	1			Q0001794

# Planche F



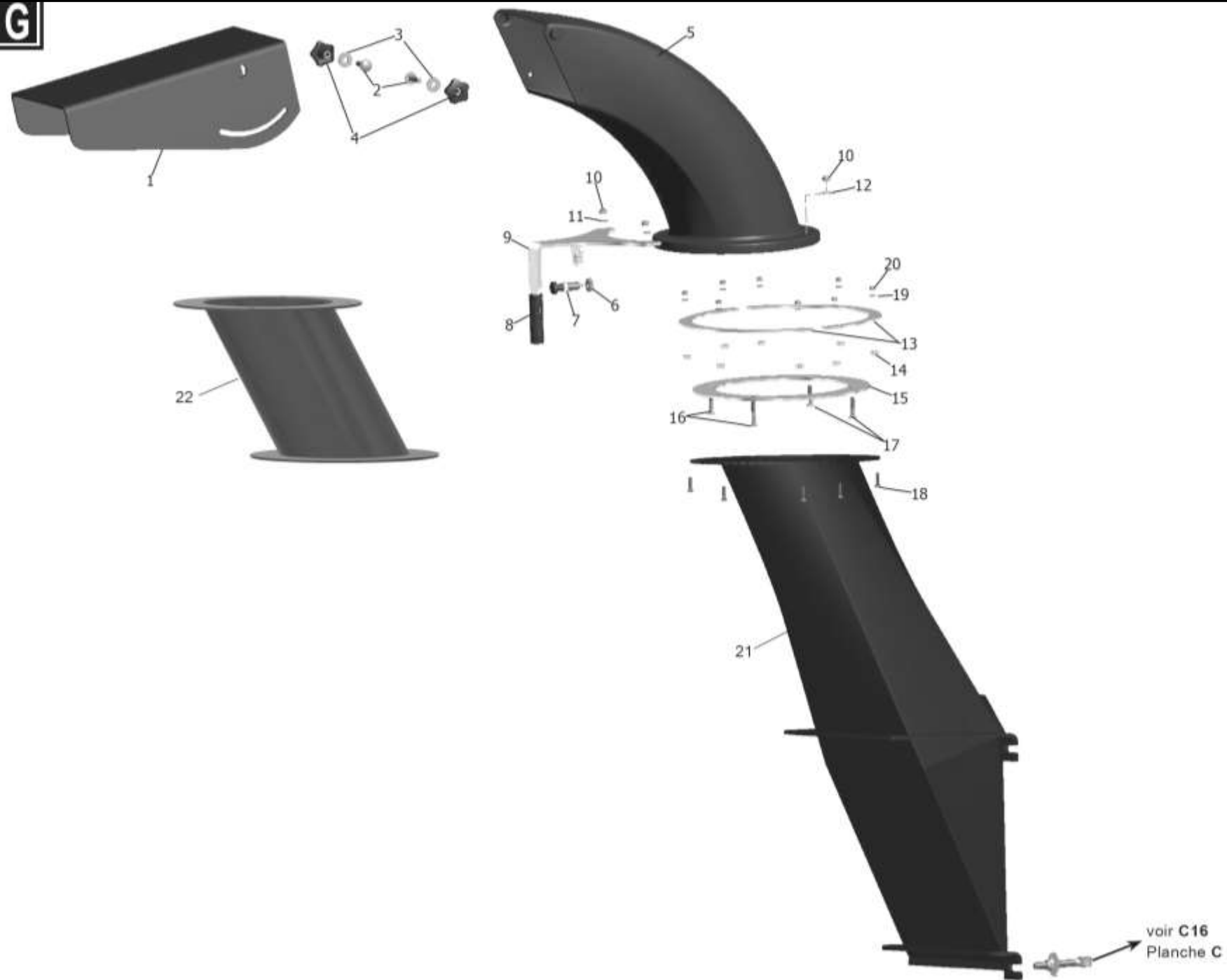
N° PIÈCE	<b>Planche F</b> DESCRIPTION	Qté	Jusqu'au n° de série	À partir du n° de série	RÉFÉRENCE
<b>F1</b>	Tapis complet assemblé	1			SAEMV/0600
<b>F2</b>	Axe seul de rechange	1			SAEMV/0290
<b>F3</b>	Rondelle plate type M Ø10	4			SAERDL10
<b>F4</b>	Écrou Nylstop M10	4			SAENYL10
<b>F5</b>	Palier complet de rouleau AR tapis	2			PETPCJT25
<b>F6</b>	Rouleau AR tapis	1			SAEMV/0160
<b>F7</b>	KIT 2 plaques support rouleau AR tapis	1			DEL CET/0030
<b>F8</b>	Boulon de fixation plaque <b>F7</b> TRCC10x30 + écrous Nylstop 10	8			SAEMV/0260
<b>F9</b>	Rondelle plate type M Ø10	8			SAERDL10
<b>F10</b>	Vis de tension tapis TH 12x140	2			LSVCET/0010
<b>F11</b>	Rondelle plate type M Ø10	4			SAERDL10
<b>F12</b>	Écrou M10	4			
<b>F13</b>	Plaque polyéthylène support tapis	1			LFCCET/0010
<b>F14</b>	Vis de fixation plaque rep. <b>F13</b> TFHC8x20 Inox	4			BNR564435
<b>F15</b>	Plaque de fond trémie	1			
<b>F16</b>	Rondelle plate type M Ø10	8			SAERDL10
<b>F17</b>	Vis TH 10x25 cl.8.8	8			
<b>F18</b>	Moteur hydraulique White d'entraînement tapis	1			RGDTE390
<b>F19</b>	Clavette du moteur hydraulique <b>F18</b> 8x7 lg28	1			D6885-8728
<b>F20</b>	Écrou Nylstop M12	2			SAENYL12
<b>F21</b>	Support moteur hydraulique	1			DEL CET/0020
<b>F22</b>	Équerre du support moteur hydraulique	1			CMTMV/0370
<b>F23</b>	Rondelle plate 16x40x4	2			
<b>F24</b>	Rondelle Nord-Lock Ø16	2			SAENYL16
<b>F25</b>	Vis TH 16x35 cl.8.8	2			

N° PIÈCE	<b>Planche F</b>	DESCRIPTION	Qté	Jusqu'au n° de série	À partir du n° de série	RÉFÉRENCE
F26		Vis TH 12x45 cl.8.8	2			
F27		Rondelle plate 12x40x4	2			SAERDL12X40X4
F28		Rondelle plate 12x40x4	2			SAERDL12X40X4
F29		Écrou Nylstop M12	2			SAENYL12
F30		1/2 accouplement d'entraînement tapis <b>livré sans moyeux F31 et F32</b>	2			COLCV42
F31		Moyeu de demi accouplement Ø25 coté moteur hydraulique	1			COL1610/25
F32		Moyeu de demi accouplement Ø35 coté rouleau	1			COL1610/35
F33		Palier complet de rouleau AV tapis	2			NOYFY35FM
F34		Rondelle Nord-Lock Ø12	8			SAENL12
F35		Vis TH 12x35 cl.8.8	8			
F36		Rouleau AV de tapis	1			SAEMV/0150
F37		Clavette 10x8 lg40	1			LSVMV/0050
F38		Plaque d'alignement palier AV D tapis	1			COB75-30-00
F39		Rondelle plate 12x40x4	4			SAERDL12X40X4
F40		Rondelle Nord-Lock Ø12	4			
F41		Vis TH 12x35 cl.8.8	4			
F42		Rondelle Nord-Lock Ø12	4			SAENL12
F43		Écrou Nylstop M12	4			SAENYL12
F44		Vis de réglage alignement tapis TH 12x140	1			LSVCET/0010
F45		Rondelle plate type M Ø12	2			
F46		Écrou M12	2			BNRM12
F47		Flector caoutchouc seul pour accouplement	1			COLCV42G
F48		Pochette de joints moteur hydraulique	1			SEALKIT/0010
F49		Entretoise 1/2 accouplement coté moteur hydraulique (25x50x10)	1			TADMV/0030
F50		Entretoise 1/2 accouplement coté rouleau (35x50x10)	1			TADMV/0010
F51		Protection de palier	2			Q0000375





# Planche G



N° PIÈCE	<b>Planche G</b>	DESCRIPTION	Qté	Jusqu'au n° de série	À partir du n° de série	RÉFÉRENCE
G1		CASQUETTE	1			ROTMV3/0020
G2		VIS JAPY	2			LSVTRCC12
G3		RONDELLE PLATE	2			SAERDL12X40X4
G4		POIGNÉE ETOILE	2			MAUMV/0020
G5		PARTIE SUPERIEURE CHEMINÉE	1			ROTMV3/0011
G6		ECROU BAS	1			FAB20X150
G7		DOIGT D'INDEXAGE	1			MAUMV/0060
G8		POIGNÉE CAOUTCHOUC	1			A2MMVC/0130
G9		POIGNÉE MÉTAL	1			COB02-02
G10		ECROU NYLSTOP	4			SAENYL10
G11		RONDELLE PLATE	2			SAERDL10
G12		RONDELLE PLATE	2			SAERDL10353
G13		DEMI-LUNE	2			COB02-01
G14		ENTRETOISE	8			FBPO-09-00
G15		COURONNE	1			COB02-00
G16		VIS	2			FABTFHC10X60
G17		VIS	2			D7991M10X45STSZ10
G18		VIS	8			BNRTH8X30
G19		RONDELLE PLATE	8			SAERDL8
G20		ECROU NYLSTOP	8			SAENYL8
G21		PARTIE INFERIEURE CHEMINÉE	1			Q0000321
G22		Option RÉHAUSSE 300 mm + KIT VISSERIE	1			CMTMV/0320S

# **Planche H**

Pour machines 140356 à 140360:  
voir éclaté pièces COBRA 65

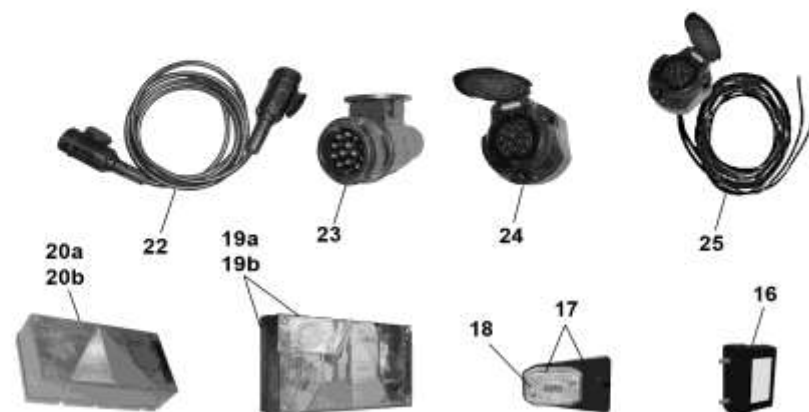
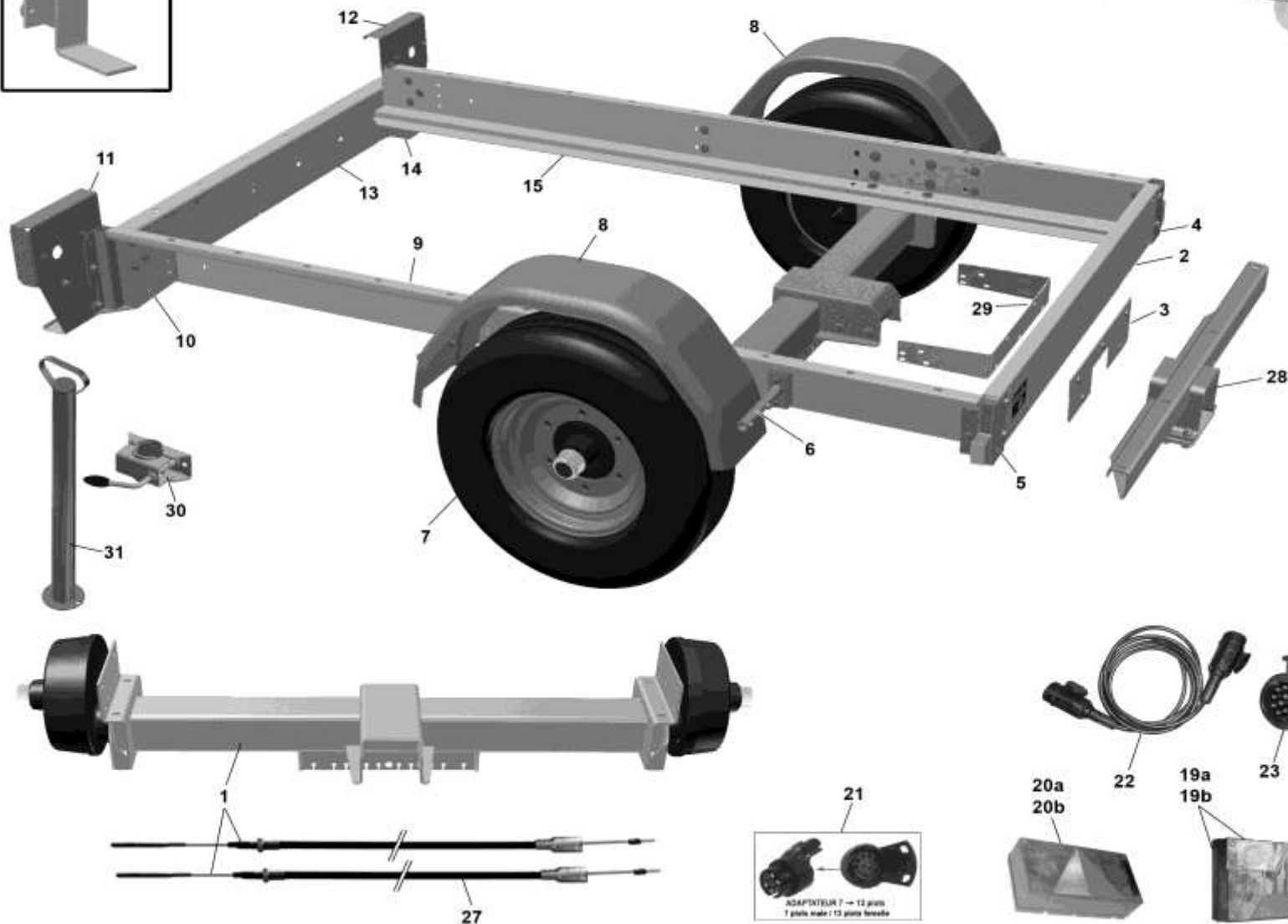
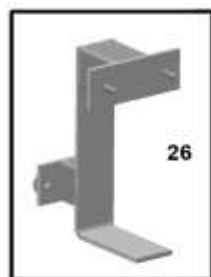
For machines 140356 to 140360:  
see spare parts COBRA 65




**Page 40**



**Page 36**



N° PIÈCE	 DESCRIPTION	Qté	Jusqu'au n° de série	À partir du n° de série	RÉFÉRENCE
H1	Essieu KNOTT 2,5T avec 2 câbles de frein de roues	1			ECI2160007
H2	Traverse avant	1			ECIMV/0100
H3	Plaque de renfort traverse avant	1			5060040
H4	Liaison AV G	1			ECI5060004G
H5	Liaison AV D	1			ECI5060004D
H6	Support de garde boue	4			ECI5060003
H7	Roue 215R14 6 trous	2			ECIMV/0047
H8	Garde boue	2			ECIMV/0101
H9	Longeron D	1			ECI5001032D
H10	Liaison AR D	1			ECI5060010D
H11	Support feu droit	1			ECI5030041D
H12	Support feu gauche	1			ECI5030041G
H13	Pare choc	1			ECI5030033
H14	Liaison AR G	1			ECI5060010G
H15	Longeron G	1			ECI5001032G
H16	Éclaireur de plaque sur arceau capot	2			2562000020007
H17	Feu de gabarit avec support caoutchouc	2			ECI2504008
H18	Cabochon de rechange seul	1			ECI2505004
H19a1	Feu AR Gauche complet 1er modèle (95 x 215mm)	1			ECIMV/0080
H19a2	Feu AR Droit complet 1er modèle (95 x 215mm)	1			ECIMV/0081
H19b1	Feu AR Gauche complet 2eme modèle (135 x 235mm)	1			ECI2502103G
H19b2	Feu AR Droit complet 2eme modèle (135 x 235mm)	1			ECI2502103D
H20a1	Cabochon Gauche de feu seul 1er modèle (95 x 215mm)	1			ECI2503102G
H20a2	Cabochon Droit de feu seul 1er modèle (95 x 215mm)	1			ECI2503102D
H20b1	Cabochon Gauche de feu seul 2eme modèle (135 x 235mm)	1			ECI2503103G
H20b2	Cabochon Droit de feu seul 2eme modèle (135 x 235mm)	1			ECI2503103D

N° PIÈCE	<b>Planche H</b> DESCRIPTION	Qté	Jusqu'au n° de série	À partir du n° de série	RÉFÉRENCE
H21	Adaptateur 7 => 13 7 plots mâles / 13 plots femelles	1			ECI2511003
H22	Rallonge d'éclairage avec prises mâles 13 plots	1			ECI2512201
H23	Prise mâle 13 pôles	1			ECI251003
H24	Socle femelle 13 pôles	1			ECI2510103
H25	Faisceau éclairage remorque avec socle femelle 13 pôles	1			ECI2512205
H26	Support roue de secours	1			SAEMV/0530
H27	Câble de frein de roue (gaine lg 1m)	2			ECIMV/0355
H28	Support de traverse avant	1			ECI2304590
H29	U renfort de traverse	1			Q0002155
H30	Bride	1			ECI2410002
H31	Béquille	1			ECI2420001

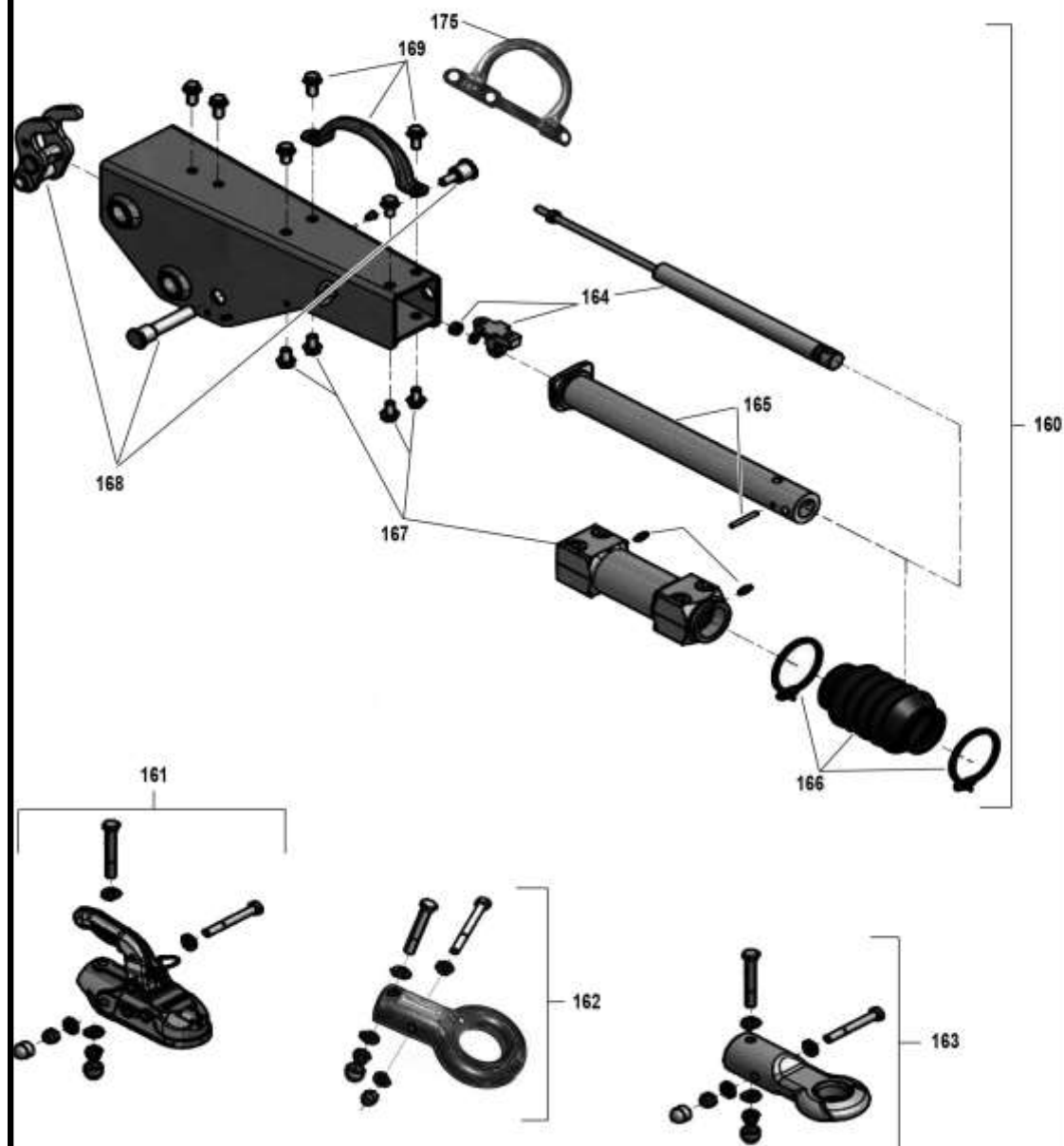


# **Planche H**

## **Commande de freinage**

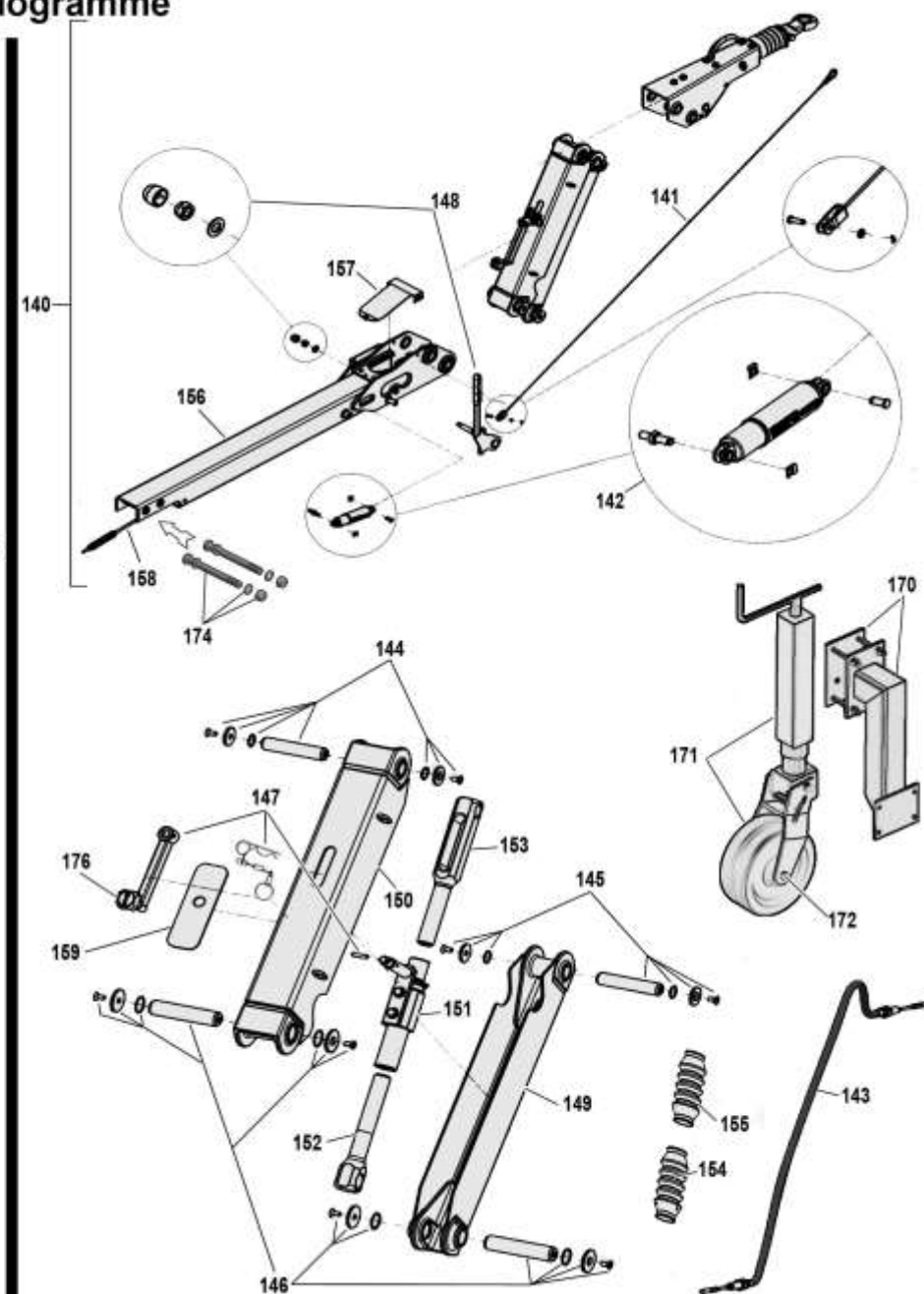
Pour machines 140356 à 140360:  
voir éclaté pièces COBRA 65

For machines 140356 to 140360:  
see spare parts COBRA 65



## **KNOTT à parallélogramme**

## **Flèche articulée**



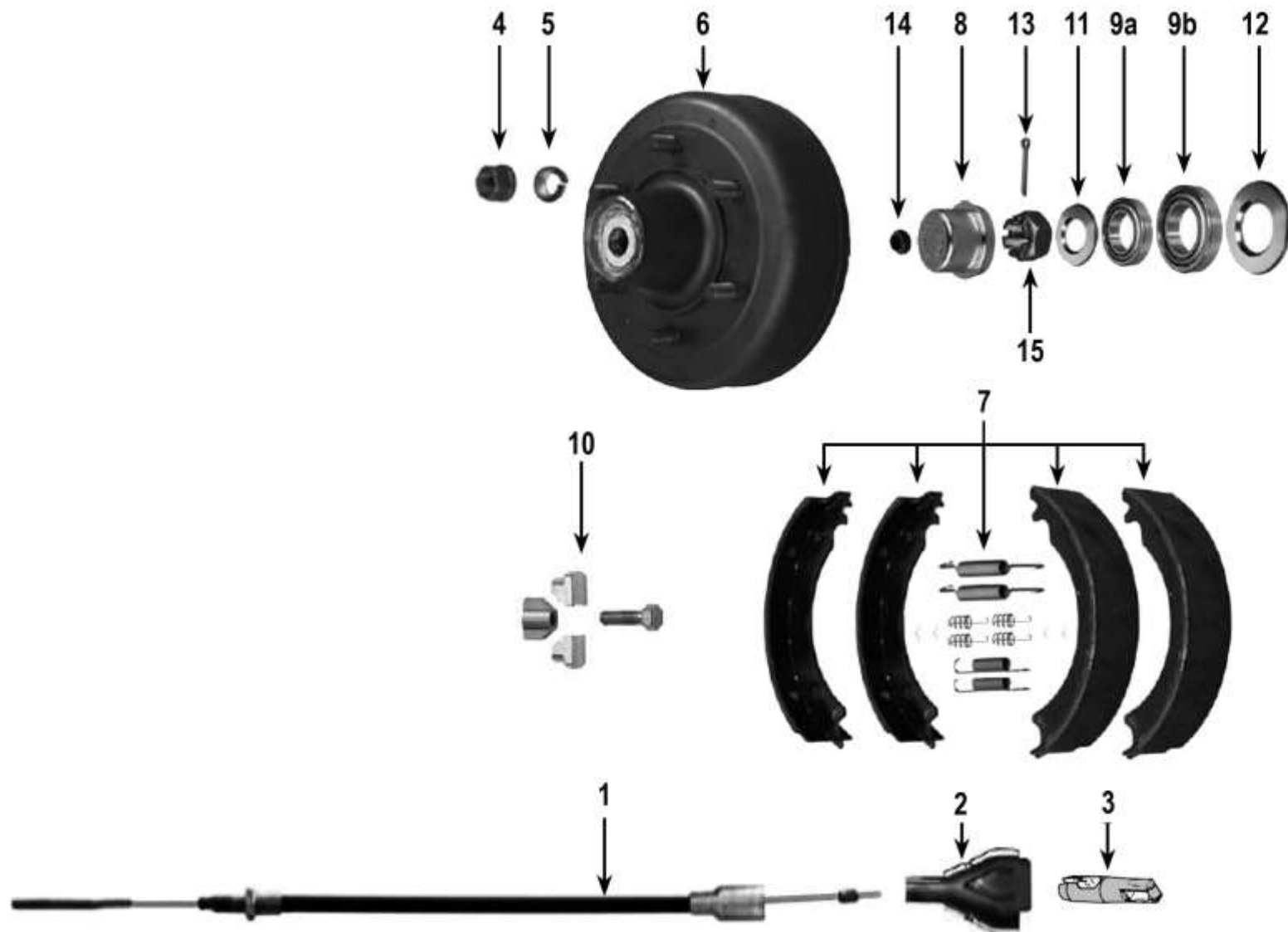


N° PIÈCE	<b>Planche H</b> DESCRIPTION	Qté	Jusqu'au n° de série	À partir du n° de série	RÉFÉRENCE
H140	Ensemble timon principal + timon intermédiaire + tête d'attelage	1			ECI2304625
H141	Câble de rupture	1			ECI4151048
H142	Kit compensateur	1			4156014
H143	Câble de frein principal	1			ECI41511013
H144	Kit axe articulation	1			4171014
H145	Kit axe articulation	1			4171015
H146	Kit axe articulation	1			ECI4171016
H147	Kit manivelle de réglage	1			ECI4171017
H148	Kit frein à main	1			KN709390001
H149	Bras inférieur	1			2305211
H150	Bras supérieur	1			2305210
H151	Ecrou de réglage	1			ECI4159023
H152	Vis inférieure	1			
H153	Vis supérieure	1			
H154	Soufflet inférieur	1			ECI4159025
H155	Soufflet supérieur	1			ECI4159024
H156	Timon seul	1			
H157	Carter	1			
H158	Tringle de frein	1			
H159	Cache de protection	1			
H160	Tête d'attelage complète sans repères H161, H162 ou H163	1			ECI2315106
H161	Attache à boule	1			KN9895059301
H162	Attache à anneau Ø68x42 Alésage Ø50 intérieur	1			ECI2310049
H163	Attache à anneau DIN	1			

N° PIÈCE	<b>Planche H</b>	DESCRIPTION	Qté	Jusqu'au n° de série	À partir du n° de série	RÉFÉRENCE
H164		Kit amortisseur	1			ECI4152019
H165		Kit tube de traction Ø50	1			ECI4154025
H166		Kit soufflet	1			ECI4153011
H167		Kit fourreau	1			ECI4158014
H168		Kit biellette	1			4155018
H169		Kit poignée de manœuvre	1			ECI4159007
H170		Support de roue jockey	1			ECI5222090
H171		Roue jockey avec roue tôle	1			ECI2410007T
H172		Kit axe pour roue tôle (axe plein Ø 20 lg 145 + 2 rondelles Ø 20 + 2 goupilles fendues)	1			SAEMV/0350
H173		Graisser	2			4159014
H174		Kit fixation (2x vis TH 14x170 + 4x Norlock Ø14 + 2x Nylstop Ø 14)	1			SAEKIT/0020
H175		Poignée de manœuvre	1			ECI4159004
H176		Pommeau seul de manette	1			KN204612-001

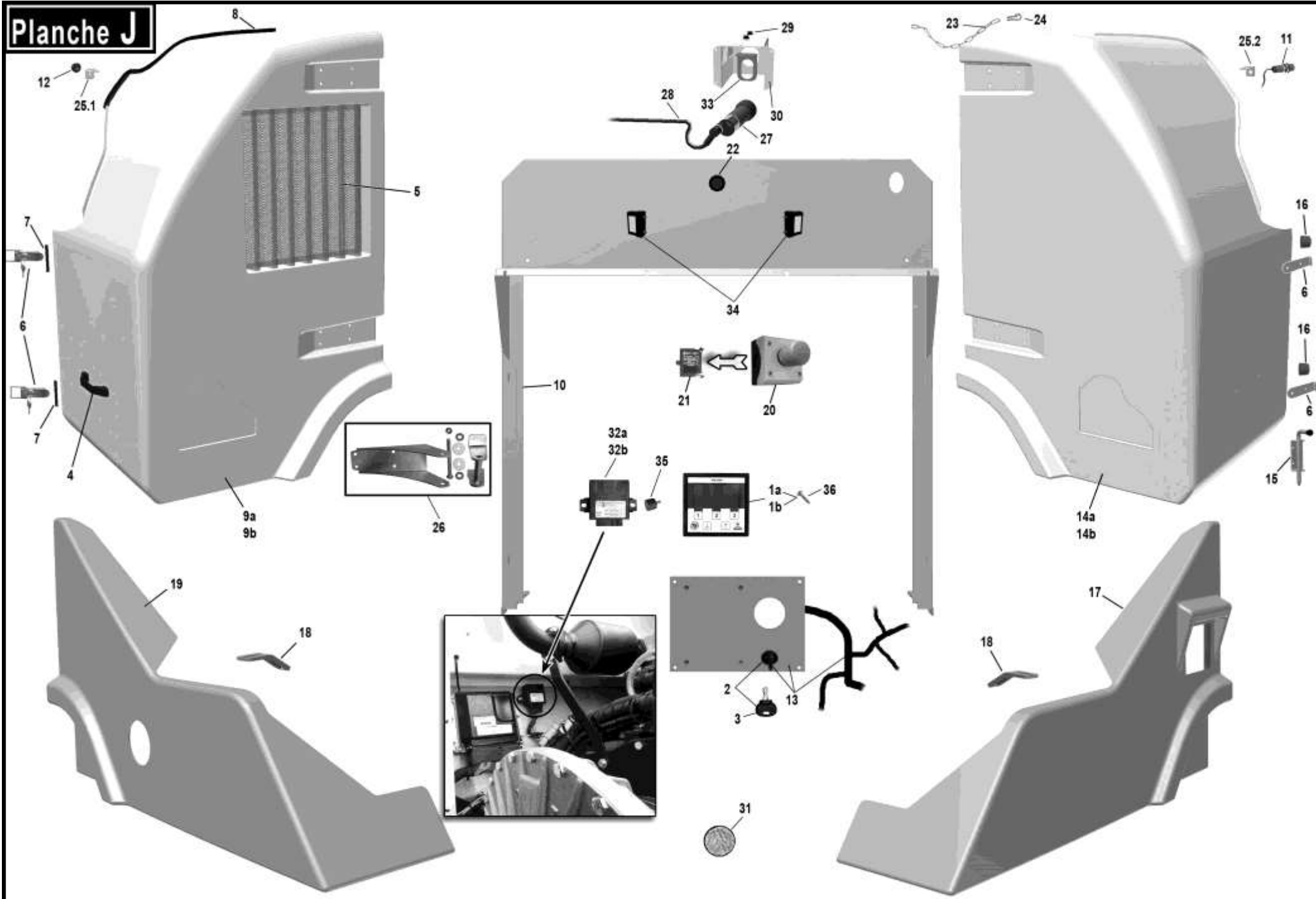


# Moyeux KNOTT



N° PIÈCE	<b>Planche I</b> DESCRIPTION	Qté	Jusqu'au n° de série	À partir du n° de série	RÉFÉRENCE
I 1	Câble de frein de roue pour 1 roue	2			ECI2199006
I 2	1/2 cône étrier inférieur de câble	2			
I 3	Embout à lumière	2			ECI4107048
I 4	Écrou de roue	12			D74361-005
I 5	Rondelle conique pour écrou de roue	12			D74361-006
I 6	Moyeu seul avec ses 6 gougeons	2			KN28863P02
I 7	Kit frein <b>pour 1 roue</b>	2			KN404115-001
I 8	Chapeau moyeu pour 1 roue	2			KN43299
I 9a	Petit roulement pour 1 roue	2			KN45877-13
I 9b	Grand roulement pour 1 roue	2			KN45877-17
I 10	Kit réglage pour 1 roue	2			406167-001
I 11	Rondelle d'appuis devant roulement pour 1 roue	2			KN42990
I 12	Rondelle d'appuis derrière roulement pour 1 roue	2			KN41584
I 13	Goupille fendue	2			
I 14	Bouchon plastique pour 1 roue	2			44559-11
I 15	Écrou de fusée pour 1 roue	2			KN46226-10

# Planche J



N° PIÈCE	<b>Planche J</b>	DESCRIPTION	Qté	Jusqu'au n° de série	À partir du n° de série	RÉFÉRENCE
J1a		Pilot System (selon <b>CANmodul</b> ci-dessous / According <b>CANmodul</b> below)	1			EHBPS/0201
J1b		Pilot System (selon <b>CANmodul</b> ci-dessous / According <b>CANmodul</b> below)	1			EHBPS/0205

#### Machine SANS CO2 REDUCTION / WITHOUT CO2 REDUCTION

Commander un Pilot System **EHBPS/0205** / Order Pilot System EHBPS/0205



#### Machine AVEC CO2 REDUCTION / WITH CO2 REDUCTION

Cas n°1: CANmodul **EHB5002-6** => commander Pilot System **EHBPS/0201** / Order Pilot System EHBPS/0201 (**CB31**)

Cas n°2: CANmodul **EHB5003-22** => commander Pilot System **EHBPS/0205** / Order Pilot System EHBPS/0205

J2	Contacteur de démarrage avec 2 clés	1			2415001030003
J3	Clé de rechange	1			2415001010005
J4	Poignée de porte	2			DECS/0010
J5	Grille radiateur 470x500	1 ou 2			A2MMV3/0011
J6	Ensemble fermeture à clé (grenouillère FPCL0944543 + crochet FPCL0944531)	2			FPCMV/0100
J7	Profilé caoutchouc en U	2			
J8	Profilé caoutchouc	1			
J9a	Capot ouvrant Gauche <b>blanc</b> Cobra 75	1			FPCMV3/0040
J9b	Capot ouvrant Gauche <b>rouge</b> RAL 3020 Cobra 75	1			FPCMV3/0040LX
J10	Arceau capot Cobra 75	1			FPCMV3/0100
J11	Capteur magnétique sécurité ouverture capots	1			AUDCO2/0010
J12	Aimant 20x10 ( <u>montage face non peinte en blanc vers le capteur</u> )	1			AUDMV/0020
J13	Tableau de démarrage avec faisceau partie moteur	1			EHB2297
J14a	Capot ouvrant Droit Cobra 65 et 75 <b>blanc</b>	1			FPCMV3/0020
J14b	Capot ouvrant Droit Cobra 65 et 75 <b>rouge</b> RAL 3020	1			FPCMV3/0020LX
J14c	Capot ouvrant Droit Cobra 65 et 75 <b>blanc</b> avec découpe pour grille aération supplémentaire	1			FPCMV3/0025
J14d	Kit capot ouvrant Droit blanc avec grille <b>J5</b> montée	1			FPCMV3/0026

N° PIÈCE	<b>Planche J</b>	DESCRIPTION	Qté	Jusqu'au n° de série	À partir du n° de série	RÉFÉRENCE
J15		Verrou interne	1			DECS/0030
J16		Butée caoutchouc	2			DEC46326
J17		Capot AR Droit Cobra 75	1			ARNCOB75/0010
J18		Patte de maintien capot	2			
J19		Capot AR Gauche Cobra 65 et 75	1			ARNMV3/0010
J20		Bouton coup de poing d'arrêt d'urgence équipé du rep. J21	2			ELNMV/0010
J21		Contacteur interne de rechange KC01	2			ELNMV/0020
J22		Passe fil à membrane (obturateur montée sur Cobra sans CO2 Réduction)	1			DECMV3/0010
J23		Chainette	2			
J24		Mousqueton pour chainette	2			BNRMOUSQ
J25.1		Support aimant	1			VIP13-00
J25.2		Support capteur	1			VIP14-00
J26		Ensemble charnière capot	2			UTIMV3/0010
J27		Détecteur de présence réglé	1			PEPCO2/0013
J28		Connecteur et câble pour détecteur de présence	1			PEPCO2/0020
J29		Passe fil caoutchouc 6x10x15 (amortisseur support détecteur)	2			DHE706
J30		Boîte externe support détecteur de présence	1			Q0001800
J31		Catadioptr orange	4			ECIMV/0071
J32a		CANmodul CO2 Reduction (CANmodul ehb5002-6)	1			EHB5002
J32b		CANmodul CO2 Reduction (CANmodul ehb5003-22)	1			EHB5003-22
J33		Support détecteur de présence	1			Q0001799
J34		Éclaireur de plaque sur arceau capot	2			2562000020007
J35		Silentbloc M4 M/F	2			ANGMV/0070
J36		Vis seule fixation Pilot System	2			EHBPS/1001





## **Saelen**

3 rue Jules Verne  
L'Orée du Golf - BP 17  
59790 Ronchin

Tél : + 33 (0)3 20 43 87 87

Fax : +33 (0)3 20 34 12 73

[contact@saelen.fr](mailto:contact@saelen.fr) [www.salen.fr](http://www.salen.fr)

---

## **Pièces détachées**

Tél : + 33 (0)3 20 43 24 89

Fax : +33 (0)3 20 34 12 73

## **TS Industrie**

TS Industrie GmbH

Weserstr. 2

D - 47506 Neukirchen - Vluyn (Germany)

Tel.: +49 2845 / 9292-0

Fax: +49 2845 / 9292-28

[kontakt@ts-industrie.de](mailto:kontakt@ts-industrie.de)

---