



PARTS LIST

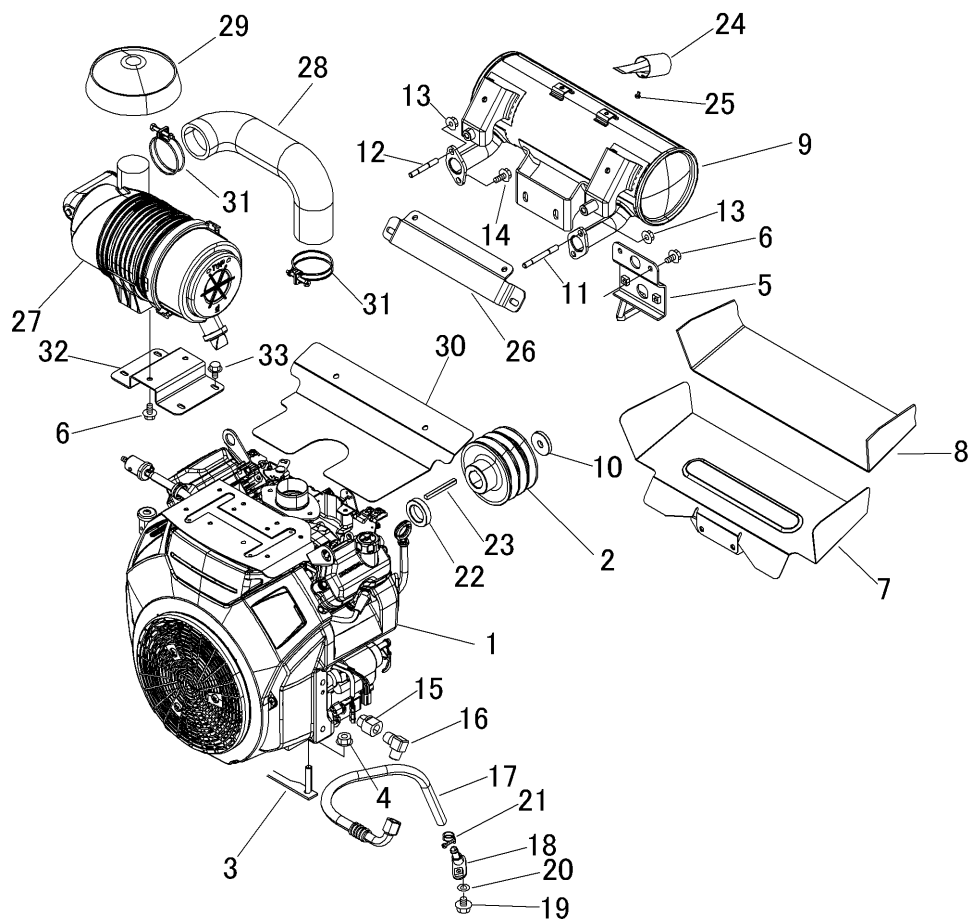
CMX2406



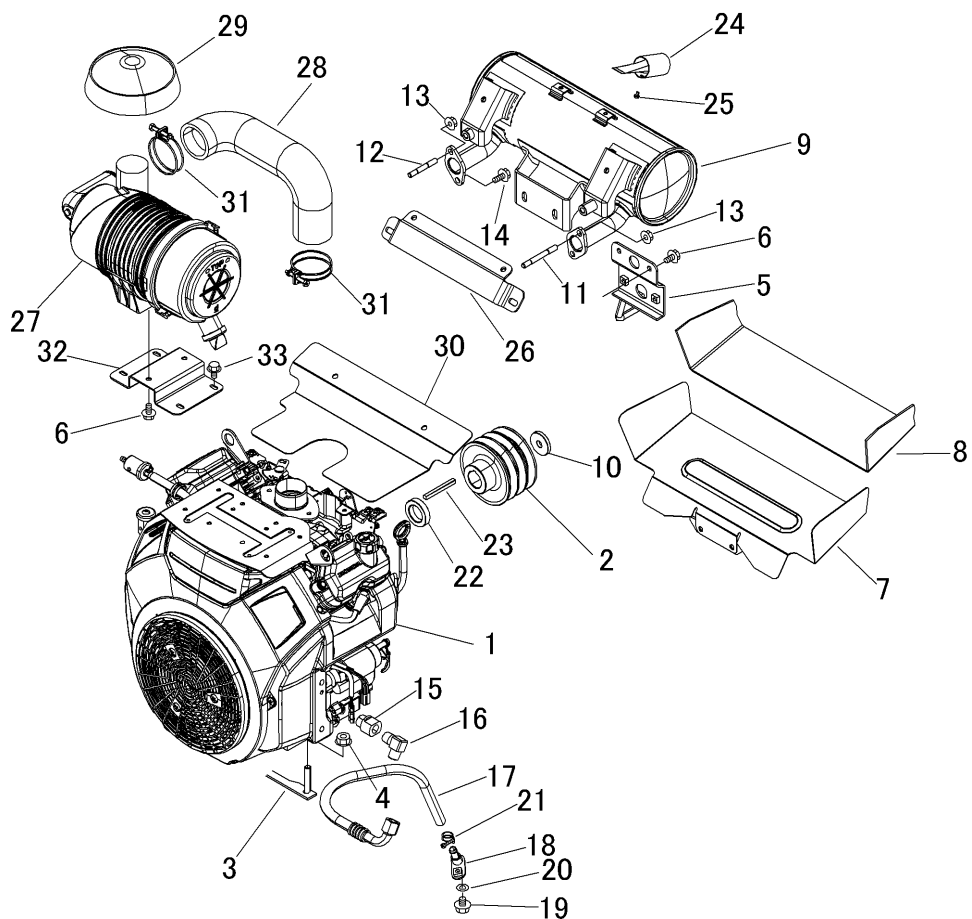
目 次

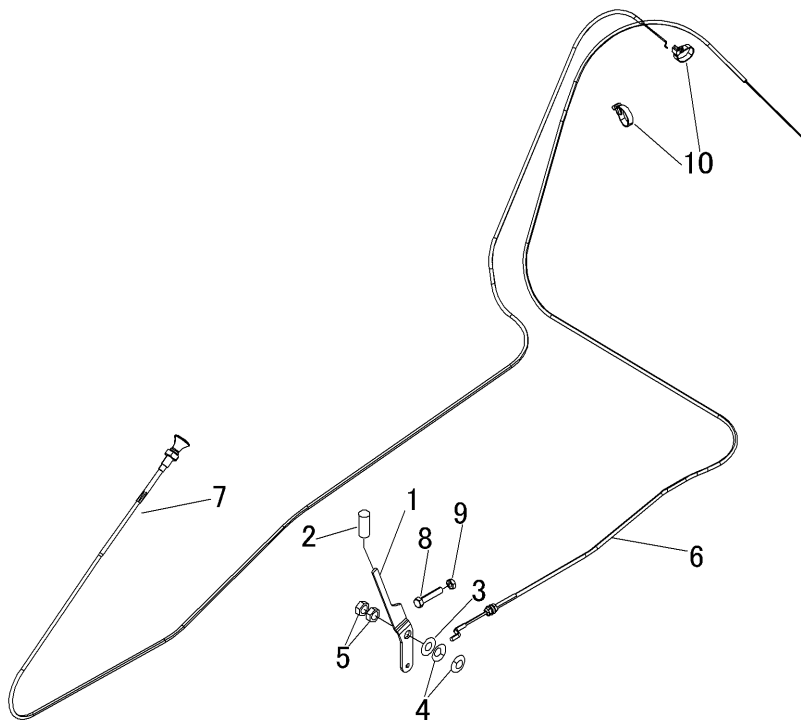
Table of Contents

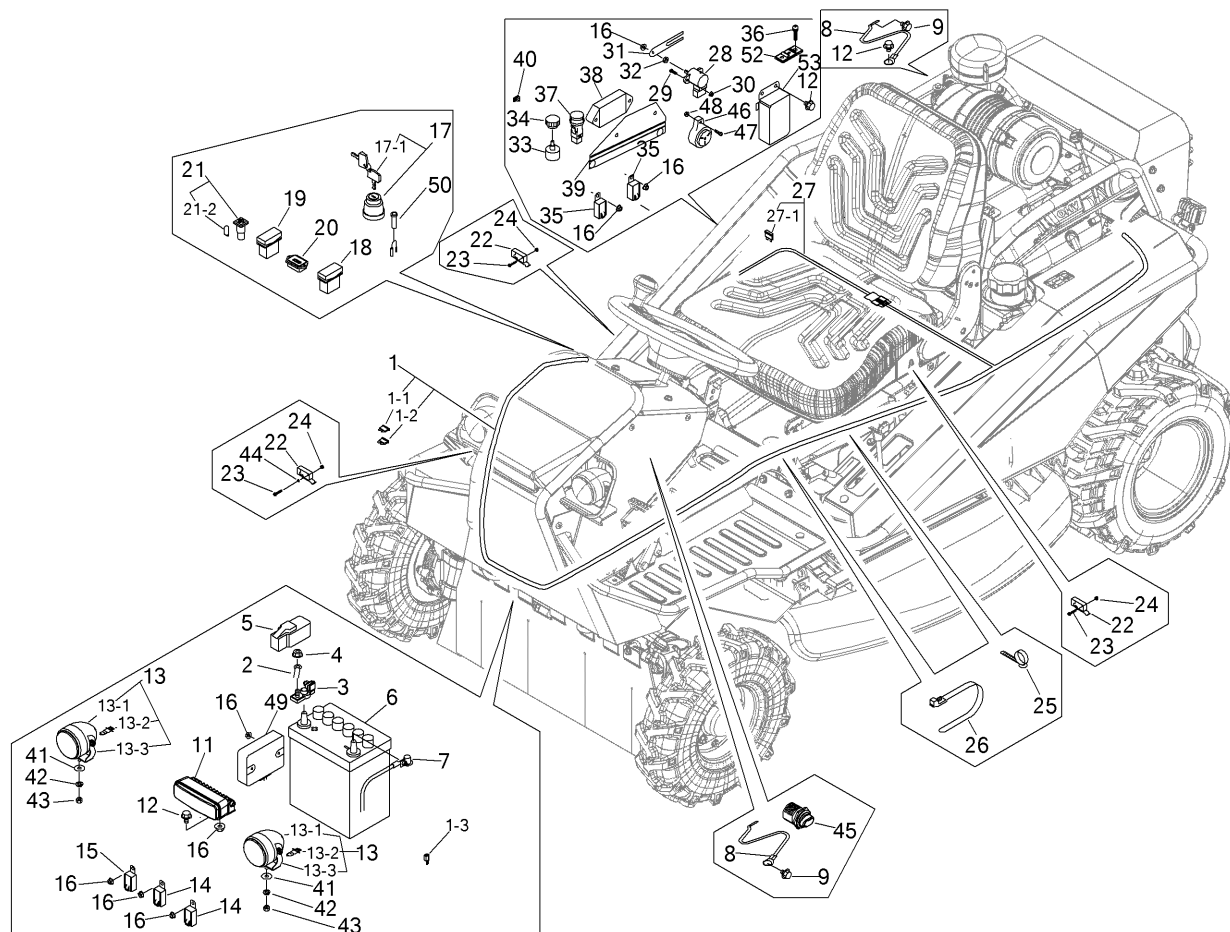
5372 000E エンジン Engine	1 - 2
5372 010E エンジンコントロール Engine Control	3
5372 020B デンソウ Electric	4 - 6
5360 030A ネンリョウタンク Fuel Tank	7
5372 120E フロントカバー Front Cover	8
5372 125E リアカバー Rear Cover	9
5372 130E バンパー Bumper	10
5360 200B 000 ミッション (チャージポンプ付) Transmission (With Charge Pump)	11
5360 205B 000 HSTタンク(チャージポンプ付) HST Tank(With Charge Pump)	12
5360 210B フロントアクスル Front Axle	13
5347 220A ゼンリン(AG) Front Tire(AG)	14
5332 230A コウリン(AG) Rear Tire(AG)	15
5360 235A ドウリョクデンタツ (ソウコウ) Power Line (Drive)	16
5360 240A 001 ドウリョクデンタツ (カリハ) Power Line (Cutting)	17 - 18
5347 250A 001 カリハクドウ Cutting Rotary	19
5360 260A AWDクドウ AWD Shifting	20
5372 300E ステアリング Steering	21 - 22
5360 310B 走行・操作レバー(左ブレーキ 左HSTレバー) Drive Lever (Brake L HST L)	23 - 25
5360 320A フクヘンソクレバー Auxiliary Shift Lever	26
5360 330A ブレーキ(左) Brake(Left)	27
5360 340A デフロック Differential Lock	28
5360 345A AWDキリカエ 2WD/AWD Shifting	29
5372 350E シート SEAT	30 - 31
5360 400A カリハリンク Cutting Link	32
5360 405B 000 電動昇降 Electric Cutting Height Adjuster	33
5372 410E カリハカバー Cutting Blade Shield	34 - 35
5347 420A カリハ Cutting Blade	36
5360 430A カリハブレーキ Cutting Brake	37
5372 500E ラベル LABEL	38 - 39
5372 530E フゾクヒン Accessories	40
5372 600E ROPS ROPS	41
5347 3002 001 ステアリングAssy STEERING	42



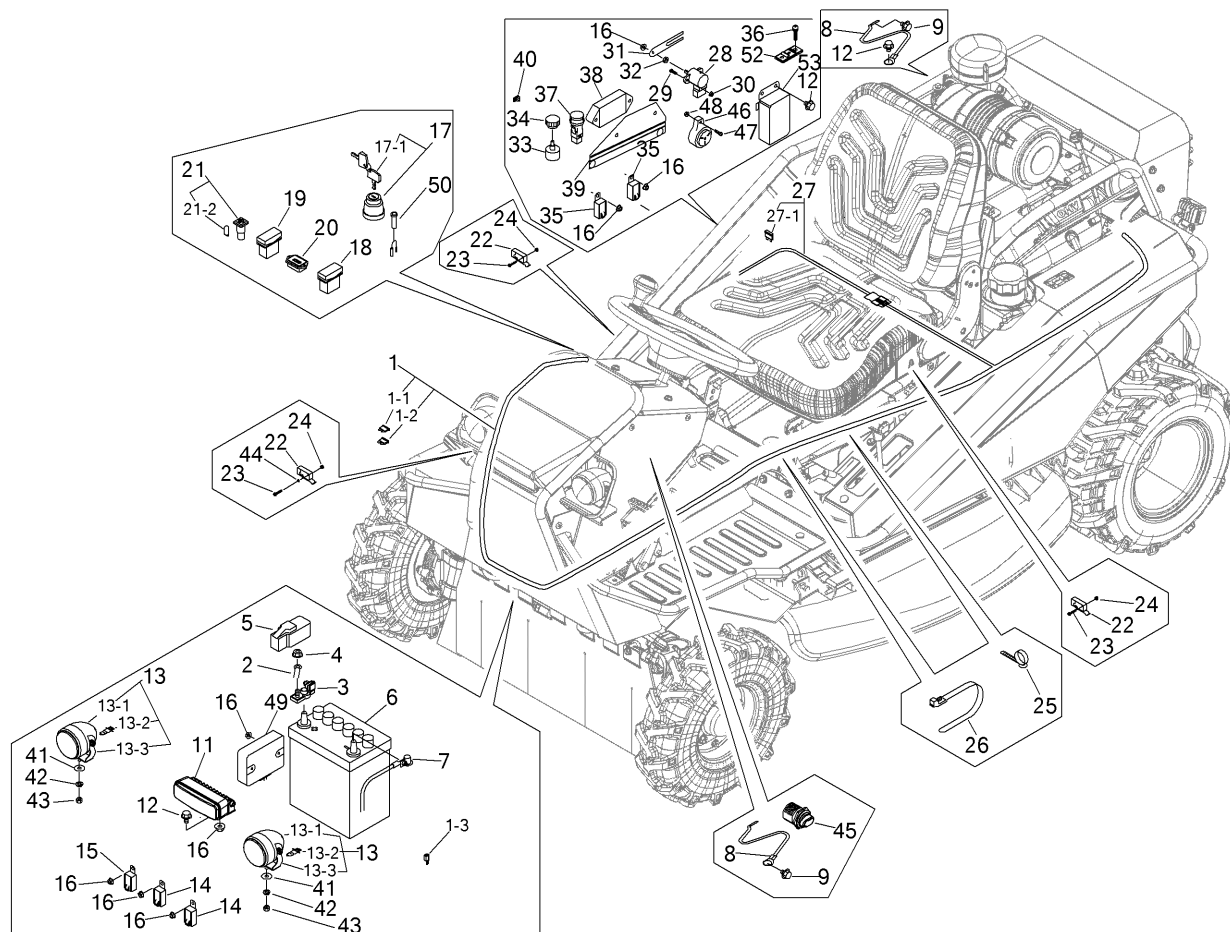
見出	部品番号	部品名称		個数	型 寸	互換性	適用号機	備 考
NO.	PART NO.	PART NAME		Q'ty	DESCRIPTION	R/P	FROM ~ UP TO SERIAL NO.	REMARKS
1	5362 0002 000	エンジン	ENGINE	1				
2	5372 0005 000	プーリ	PULLEY	1				
3	5360 0015 000	ブラケット	BRACKET	1				
4	F301 0110 000	Fナット	NUT	4				
5	5372 0006 000	ストッパ	STOPPER	1				
6	K710 0108 016	Fボルト	BOLT	9				
7	5372 0008 000	ブラケット	BRACKET	1				
8	5372 0009 000	インシュレータ	INSULATOR	1				
9	3570 0005 003	マフラ	MUFFLER	1				
10	3570 0036 000	ワッシャ	WASHER	1				
11	3570 0005 100	ボルト	BOLT	1				
12	3570 0005 200	ボルト	BOLT	1				
13	F301 0108 000	Fナット	NUT	6				
14	K710 0108 020	Fボルト	BOLT	2				
15	3570 0031 000	アダプタ	ADAPTER	1				
16	3640 6034 000	エルボ	ADAPTER	1				
17	5360 0011 000	ホース	HOSE	1				
18	5360 0012 000	ドレン	DRAIN	1				
19	K712 0110 012	Fボルト	BOLT	1				
20	0833 0001 000	シールワッシャ	WASHER	1				
21	0050 1100 180	ホースバンド	HOSE BAND	1				
22	5362 0004 000	カラー	COLLAR	1				
23	5362 0003 000	キー	KEY	1				
24	5362 0013 000	スパークアレスター	SPARK ARRESTER	1				
25	5362 0014 000	ボルト	BOLT	1				

[illegible]

[illegible]



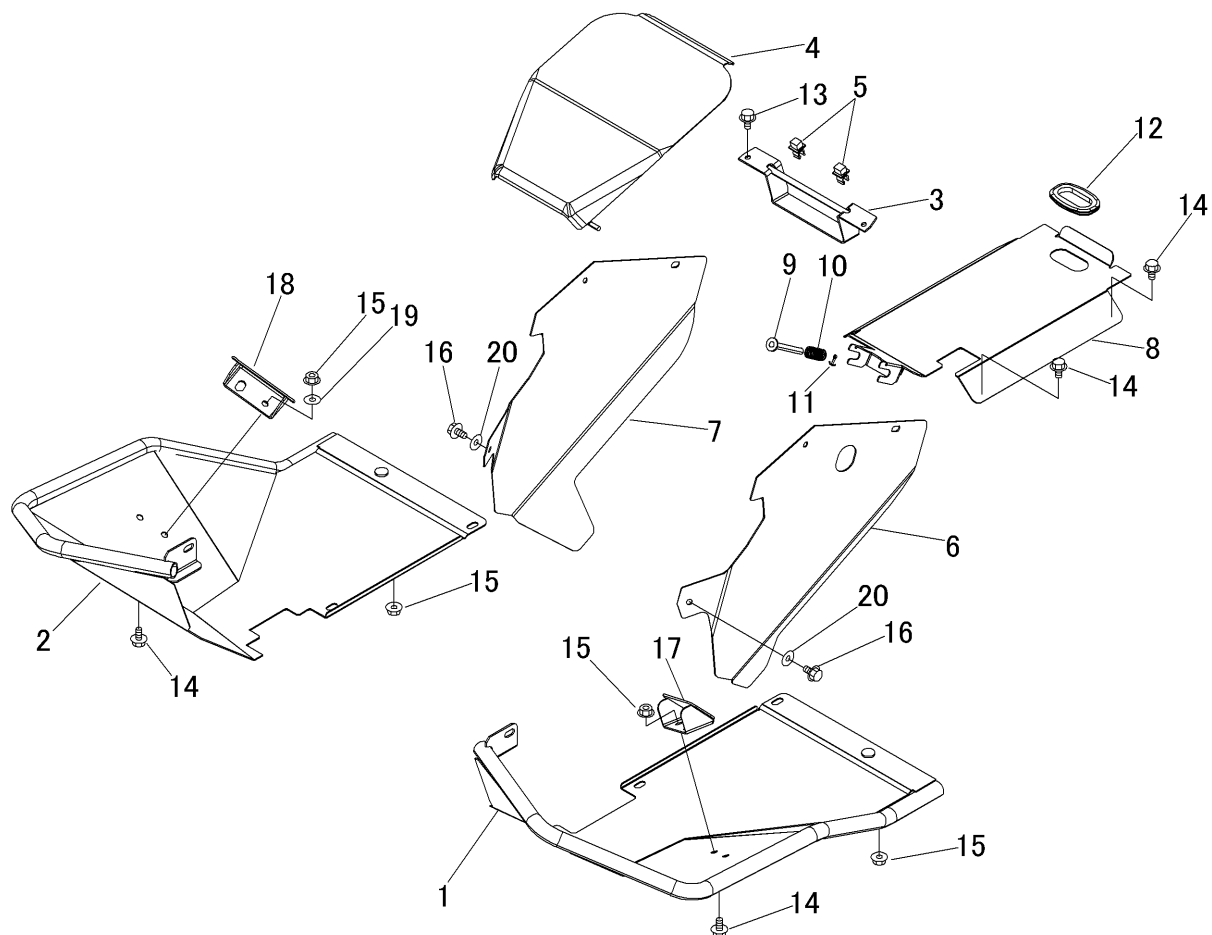
見出	部品番号	部品名称		個数	型 寸	互換性	適用号機	備 考
NO.	PART NO.	PART NAME		Q'ty	DESCRIPTION	R/P	FROM ~ UP TO SERIAL NO.	REMARKS
1	5372 0212 000	ハーネス	HARNESS	1				
1-1	0980 1003 002	ヒューズ*	FUSE	2				
1-2	0980 1001 002	ヒューズ*	FUSE	2				
1-3	5118 0611 300	ダイオード*	DIODE	3				
2	0980 7201 903	プラスコード*	CODE	1				
3	3672 0552 000	ターミナル	TERMINAL	1				
4	F301 0108 000	Fナット	NUT	5				
5	5229 0608 000	キャップ*	CAP	1				
6	3705 3901 000	バッテリー	BATTERY	1				
7	3643 0217 000	マイナスコード*	MINUSCODE	1				
8	3522 0231 000	マイナスコード*	MINUSCODE	2				
9	3522 0238 100	タップタイト	TAPTIGHT	4				
11	5360 0205 000	ランプ*	LAMP	1				
12	K700 0106 014	Fボルト	BOLT	5				
13	5360 0211 000	ランプ ASSY	LAMP ASSY	2				
13-1	5360 0212 000	ランプ*	LAMP	2				
13-2	5360 0212 100	バルブ Assy	BULB	2				
13-3	5360 0213 000	ブラケット	BRACKET	2				
14	3714 0491 000	リレー	RELAY	2				
15	3714 8075 000	リレー	RELAY	1				
16	F300 0106 000	Fナット	NUT	8				
17	3718 0425 000	メインスイッチ Assy	SWITCH	1				
17-1	3718 0425 100	キー Assy	KEY	1				
18	5332 0205 000	スイッチ	SWITCH	1				
19	5332 0206 000	スイッチ	SWITCH	1				



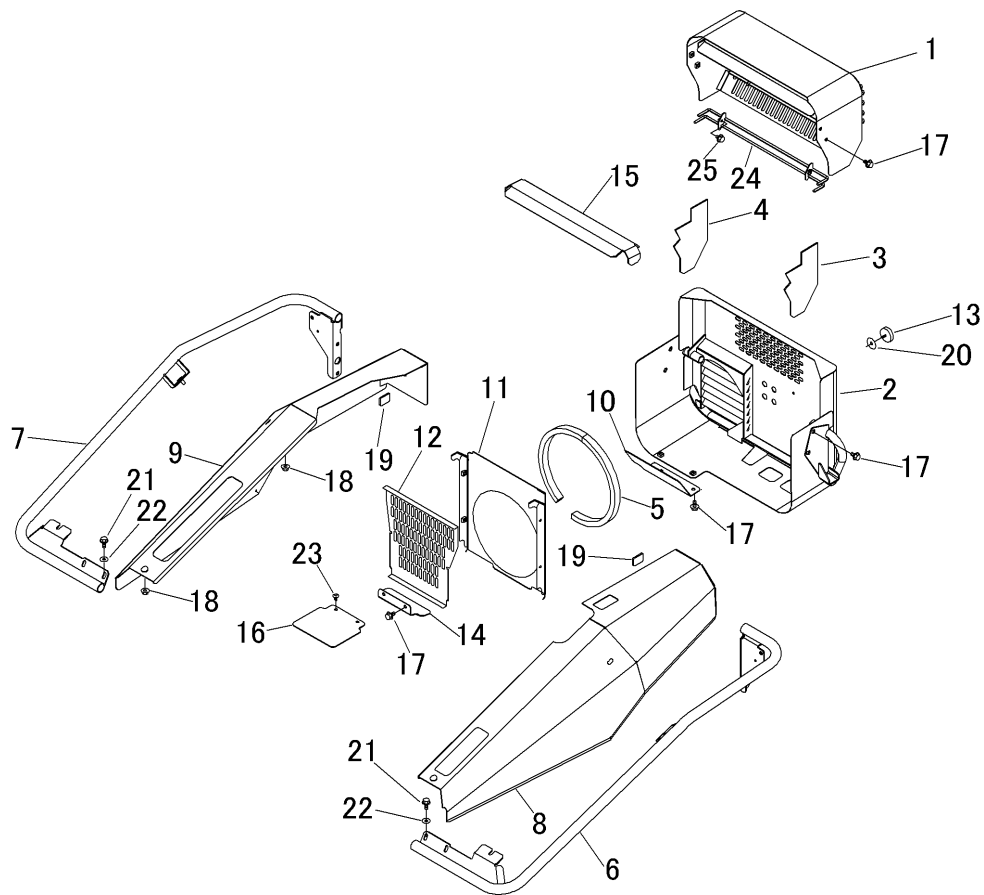
見出	部品番号	部品名称		個数	型 寸	互換性	適用号機	備 考
NO.	PART NO.		PART NAME	Q'ty	DESCRIPTION	R/P	FROM ~ UP TO SERIAL NO.	REMARKS
20	5313 0205 000	アワメータ	METER	1				
21	3714 0493 000	ランプ	LAMP	1				
21-2	0980 8120 348	ハ`ルブ	BULB	1				
22	5306 3541 000	スイッチ	SWITCH	3				
23	F242 0103 020	ナベ`セムスA	SCREW	6				
24	F300 0103 001	Fナット	NUT	6				
25	3712 0315 000	クリップ	CLIP	6				
26	3637 0254 000	プ`ラスチックバンド	BAND	8				
27	5372 0203 000	ハーネス	HARNESS	1				
27-1	0980 1001 502	ヒューズ	FUSE	2				
1-3	5118 0611 300	ダ`イオード	DIODE	2				
28	4106 0237 000	センサ	SENSOR	1				
29	H242 0104 016	ナベ`セムスB	SCREW	2				
30	F300 0104 001	Fナット	NUT	2				
31	5360 0209 001	アーム	ARM	1				
32	A300 0106 003	ナット	NUT	1				
33	5341 0206 000	センサ	SENSOR	1				
34	5360 0214 000	ツマミ	TUMAMI	1				
35	3652 0665 000	リレー	RELAY	2				
36	H242 0106 016	ナベ`セムスB	SCREW	2				
37	5353 0203 000	スイッチ	SWITCH	1				
38	5372 0205 000	コントロールボ`ックス	CONTROL BOX	1				
39	5372 0204 000	ブ`ラケット	BRACKET	1				
40	3715 0436 000	クリップ	CLIP	1				
41	0350 0140 618	PW	WASHER	2				

2020/July

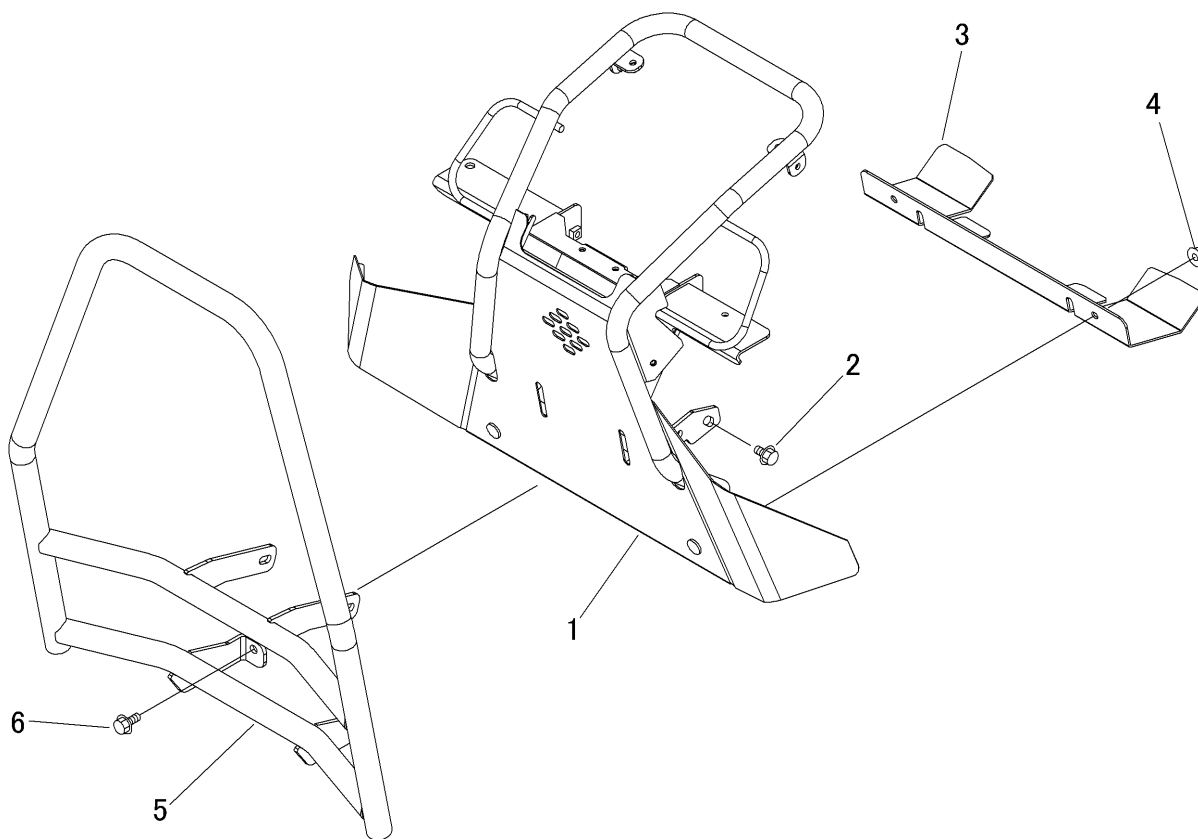
2020/July

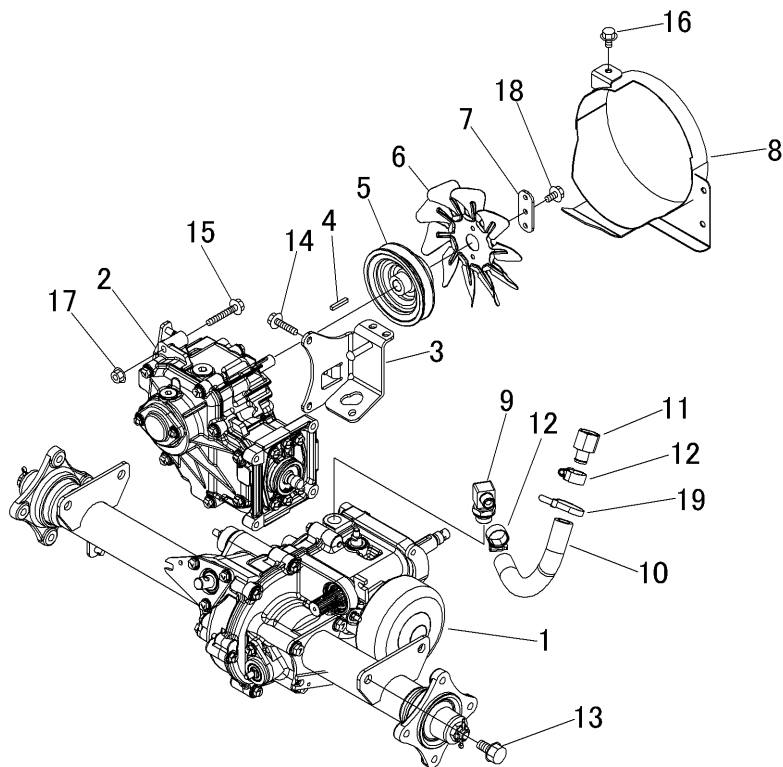


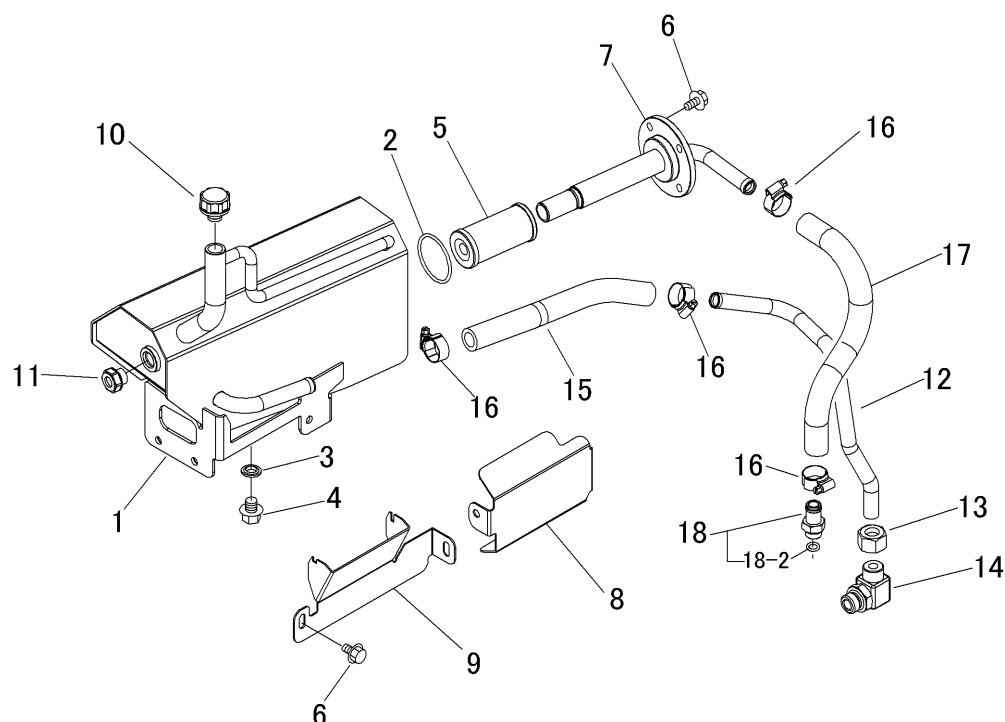
見出	部品番号	部品名称		個数	型 寸	互換性	適 用 号 機	備 考
NO.	PART NO.		PART NAME	Q'ty	DESCRIPTION	R/P	FROM ~ UP TO SERIAL NO.	REMARKS
1	5372 1201 000	ステップ	STEP	1				
2	5372 1203 000	ステップ	STEP	1				
3	5360 1205 000	ブラケット	BRACKET	1				
4	5372 1205 000	カバー	COVER	1				
5	3583 4019 000	ロッドホルダー	ROD HOLDER	2				
6	5360 1218 000	プレート	PLATE	1				
7	5360 1208 000	プレート	PLATE	1				
8	5360 1209 000	ブラケット	BRACKET	1				
9	5360 1211 000	ピン	PIN	1				
10	5310 4132 000	スプリング	SPRING	1				
11	0520 0125 016	ワリピン	PIN SPLIT	1				
12	3611 1171 000	ホコゴム	RUBBER	1				
13	K700 0106 014	Fボルト	BOLT	2				
14	K710 0108 016	Fボルト	BOLT	10				
15	F301 0108 000	Fナット	NUT	6				
16	F144 0106 016	セムスA	BOLT	6				
17	5360 1214 000	プレート	PLATE	1				
18	5360 1215 000	プレート	PLATE	1				
19	0350 0140 822	PW	WASHER	2				
20	0350 0140 618	PW	WASHER	6				



見出	部品番号	部品名称		個数	型 寸	互換性	適用号機	備 考
NO.	PART NO.	PART NAME	Q'ty	DESCRIPTION	R/P	FROM ~ UP TO SERIAL NO.	REMARKS	
1	5372 1251 000	カバー	COVER	1				
2	5372 1253 000	カバー	COVER	1				
3	5372 1255 000	インシュレータ	INSULATOR	1				
4	5372 1256 000	インシュレータ	INSULATOR	1				
5	5372 1257 000	エプトシーラー	INSULATOR	1				
6	5360 1281 000	サポート	SUPPORT	1				
7	5360 1282 000	サポート	SUPPORT	1				
8	5360 1283 000	カバー	COVER	1	Left			
9	5360 1284 000	カバー	COVER	1	Right			
10	5360 1285 000	プレート	PLATE	1				
11	5372 1258 000	ブラケット	BRACKET	1				
12	5372 1259 000	ブラケット	BRACKET	1				
13	3705 4405 000	ハンジャキョウ	REFRACTOR	2				
14	5372 1261 000	プレート	PLATE	1				
15	5360 1287 000	インシュレータ	INSULATOR	1				
16	5372 1262 000	ゴムイタ	RUBBER	1				
17	K710 0108 016	Fボルト	BOLT	18				
18	F301 0108 000	Fナット	NUT	4				
19	5321 1259 500	ゴムイタ	RUBBER	2				
20	0350 0170 832	PW	PW	2				
21	F154 0108 020	セムスA	BOLT	8				
22	0350 0140 822	PW	WASHER	4				
23	3661 1457 100	クリップ	CLIP	2				
24	5372 1263 000	ブラケット	BRACKET	1				
25	K700 0106 012	Fボルト	BOLT	2				

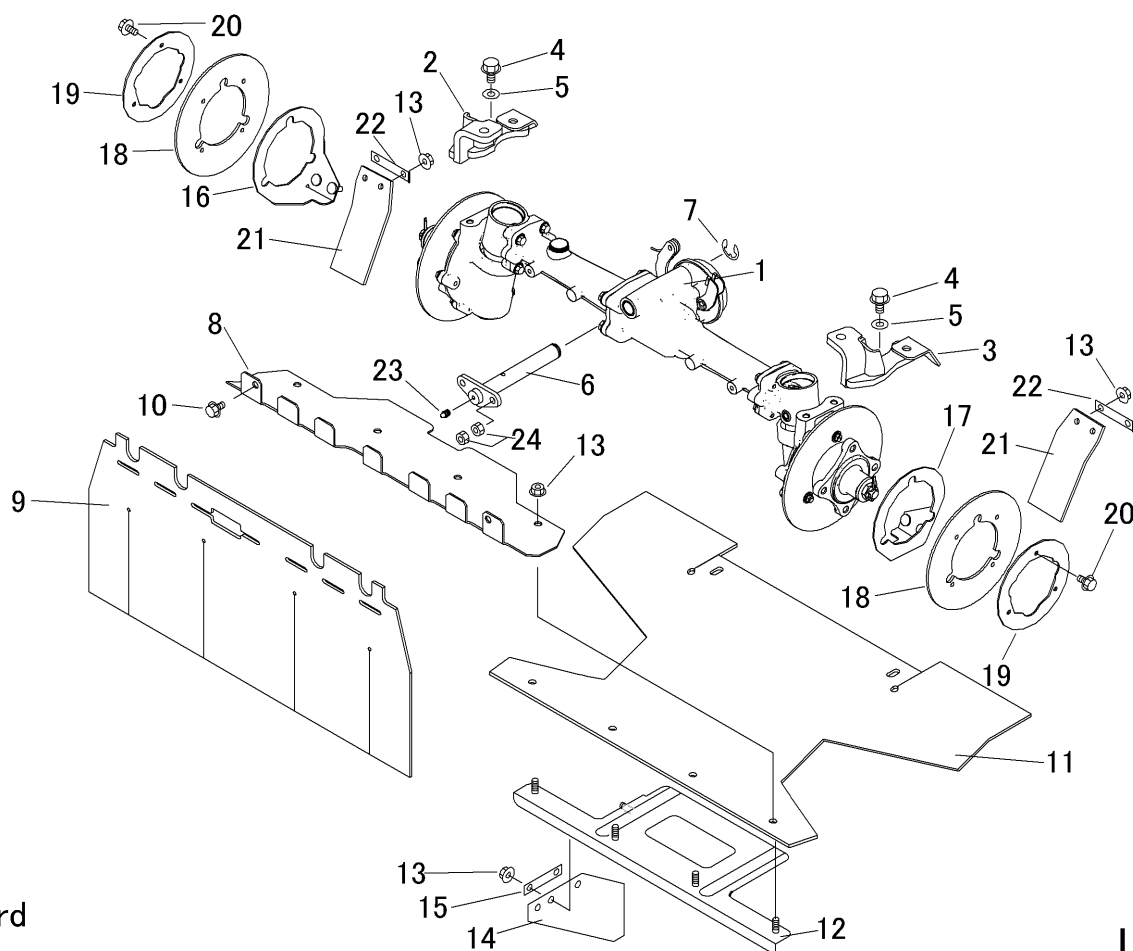
[illegible]

[illegible]



見出	部品番号	部品名称		個数	型 寸	互換性	適用号機	備 考
NO.	PART NO.		PART NAME	Q'ty	DESCRIPTION	R/P	FROM ~ UP TO SERIAL NO.	REMARKS
1	5360 2051 001	タンク	TANK	1				
2	0830 0200 500	Oリング	O RING	1				
3	0833 0001 200	シールワッシャ	WASHER	1				
4	K712 0112 020	Fボルト	BOLT	1				
5	5360 2064 000	フィルタエレメント	FILTER ELEMENT	1				
6	K710 0108 016	Fボルト	BOLT	11				
7	5360 2063 000	フランジ	FLANGE	1				
8	5360 2054 000	プレート	PLATE	1				
9	5360 2055 000	プレート	PLATE	1				
10	5332 2056 000	ブリーザキャップ	CAP	1				
11	5360 2066 000	オイルゲージ	OIL GAUGE	1				
12	5360 2067 000	パイプ	PIPE	1				
13	5360 2062 000	ナット	NUT	1				
14	5360 2068 000	アダプタ	ADAPTER	1				
15	5360 2053 001	ホース	HOSE	1				
16	3308 2114 000	バンド	BAND	4				
17	5360 2019 000	ホース	HOSE	1				
18	5347 2005 000	アダプタ	ADAPTER	1				
18-2	0830 0100 110	Oリング	O RING	1				

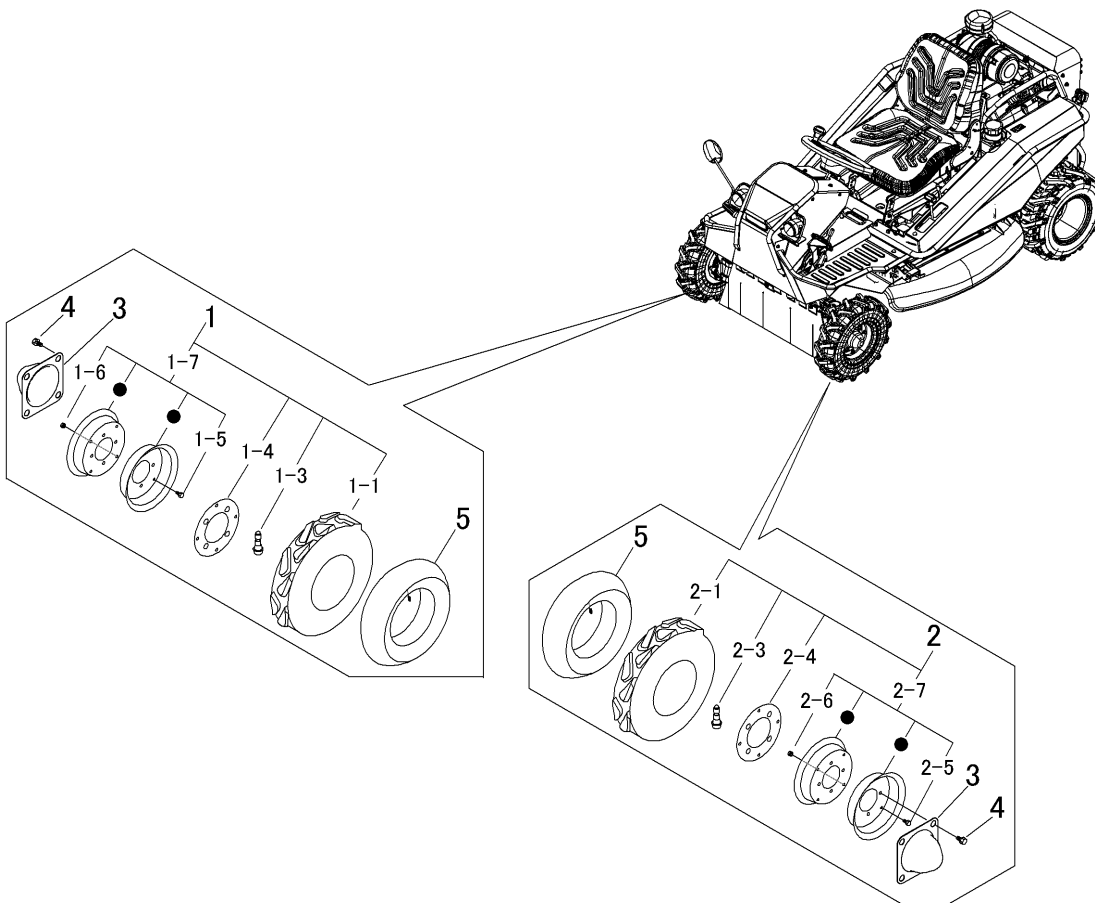
RH



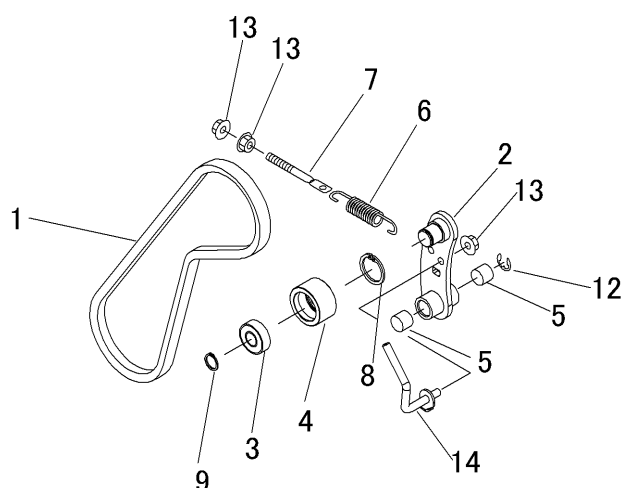
Forward

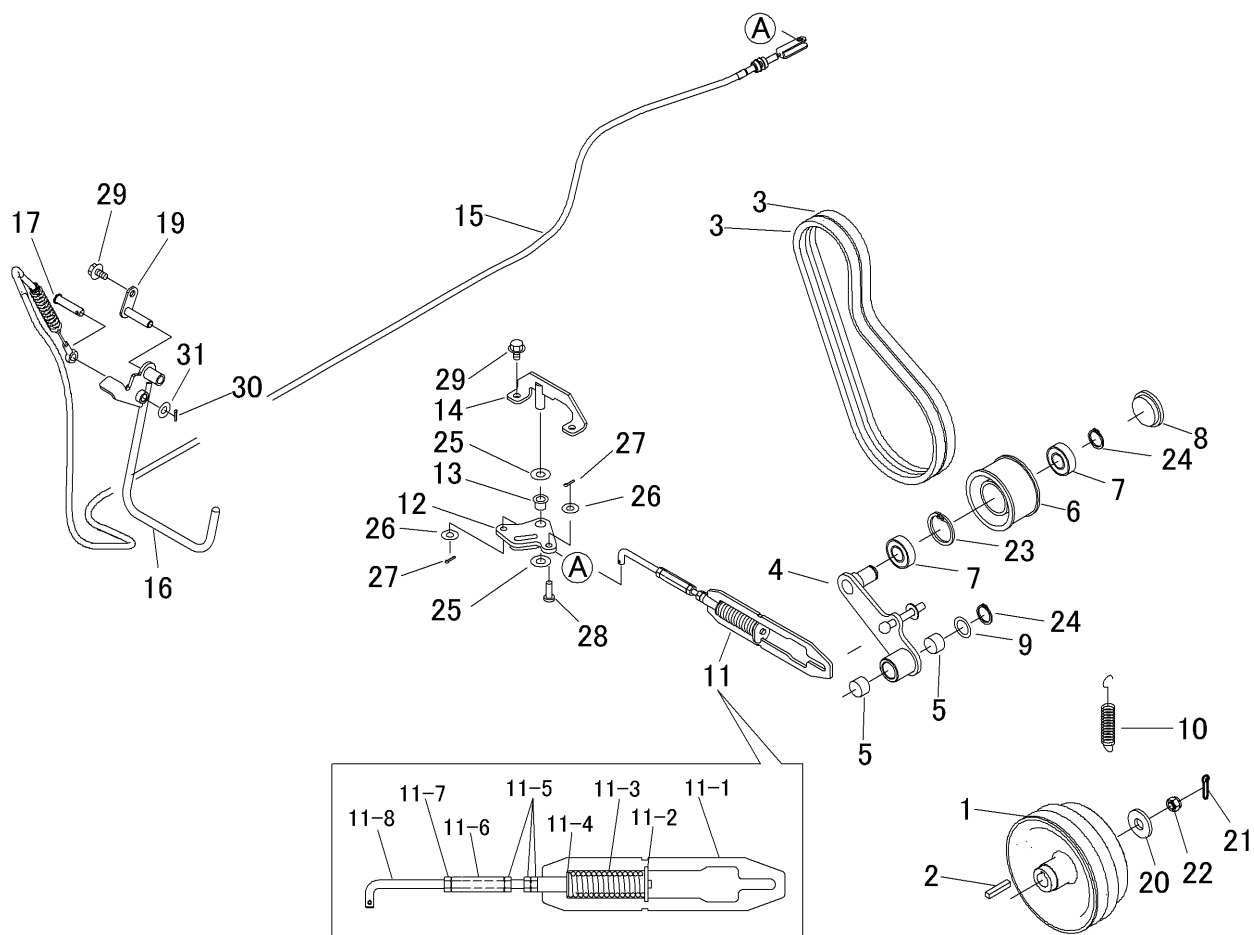
LH

見出	部品番号	部品名称		個数	型 寸	互 換 性	適 用 号 機	備 考
NO.	PART NO.	PART NAME		Q'ty	DESCRIPTION	R/P	FROM ~ UP TO SERIAL NO.	REMARKS
1	5332 850A 001	デフAssy	DIFFE	1				
2	5347 2104 000	アームR	ARM	1				
3	5347 2105 000	アームL	ARM	1				
4	K712 0110 025	Fボルト	BOLT	4				
5	0350 0141 022	PW	WASHER	4				
6	5360 2101 000	ピン	PIN	1				
7	0742 0101 500	Eリング	RING	1				
8	5360 2102 000	プレート	PLATE	1				
9	5360 2103 000	ゴムイタ	RUBBER	1				
10	K710 0108 012	Fボルト	BOLT	2				
11	5360 2105 002	ゴムイタ	RUBBER	1				
12	5332 2107 500	ブラケット	BRACKET	1				
13	F301 0108 000	Fナット	NUT	10				
14	5321 2118 000	ゴムイタ	RUBBER	1				
15	5335 2113 000	プレート	PLATE	1				
16	5332 2111 000	ブラケット	BRACKET	1				
17	5332 2112 000	ブラケット	BRACKET	1				
18	5332 2116 000	ゴムイタ	RUBBER	2				
19	5332 2109 001	プレート	PLATE	2				
20	K700 0106 014	Fボルト	BOLT	6				
21	5332 2113 000	ゴムイタ	RUBBER	2				
22	5332 4311 000	プレート	PLATE	2				
23	A650 0100 600	グリースニップル	NIPPLE GREASE	1				
24	5347 2106 000	ハードロック	NUT	2				

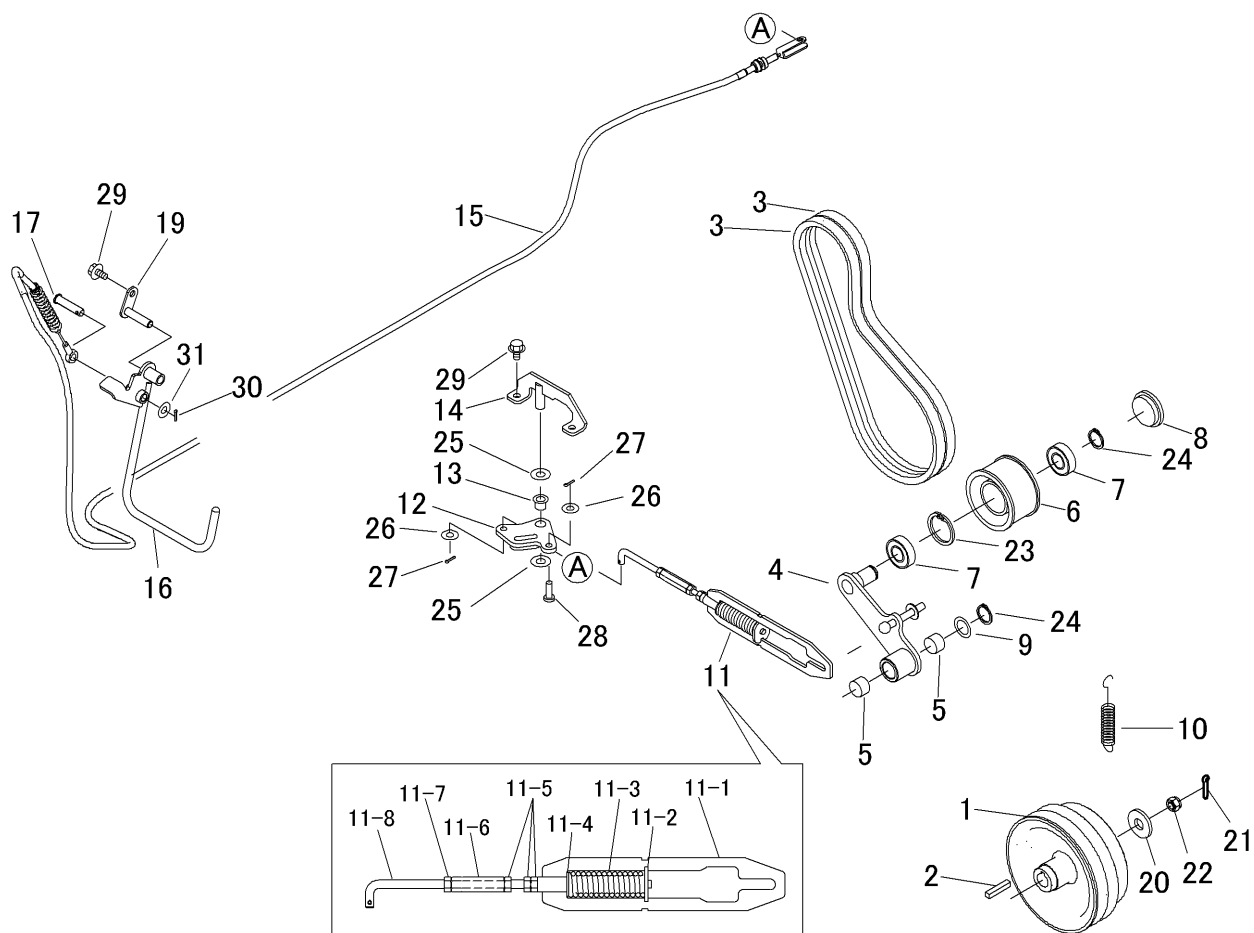
[illegible]

2020/July

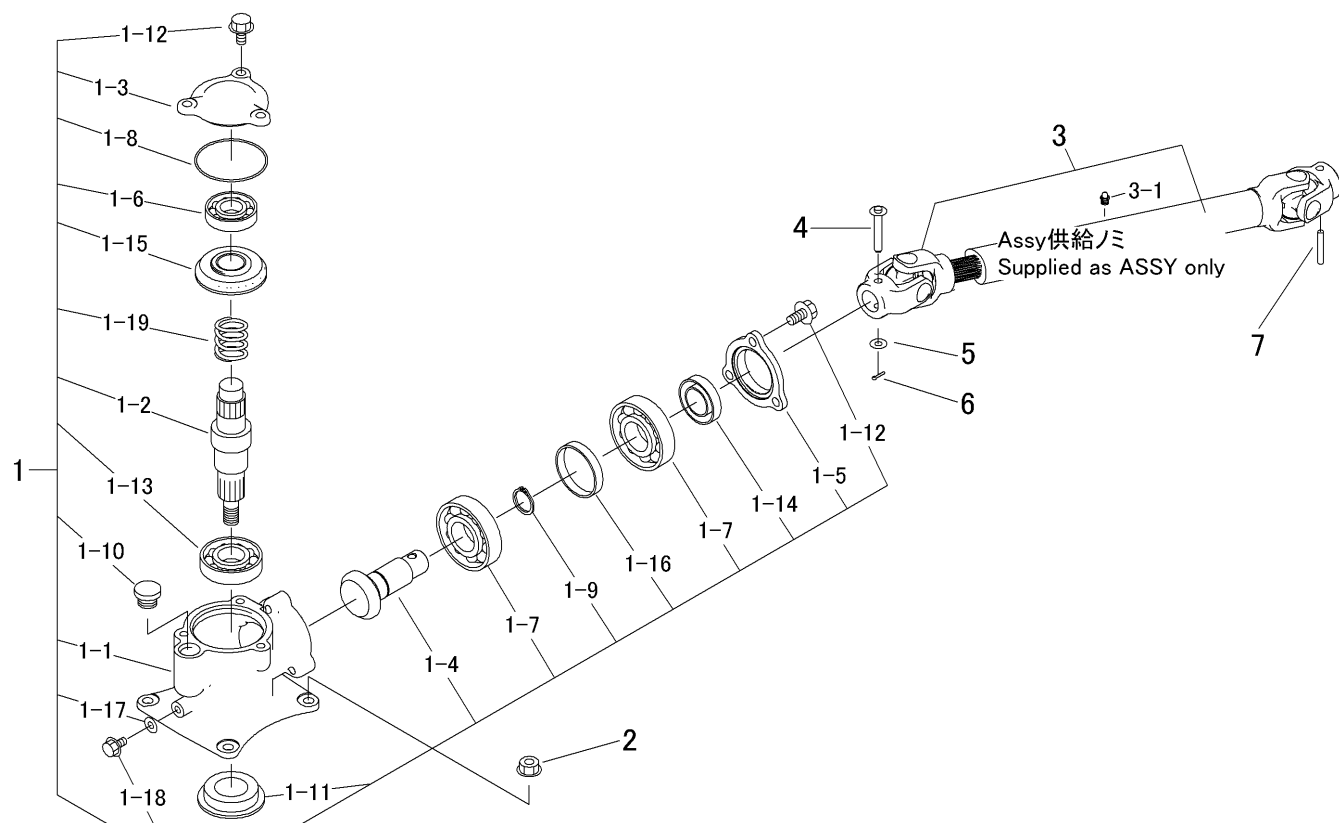
[illegible]



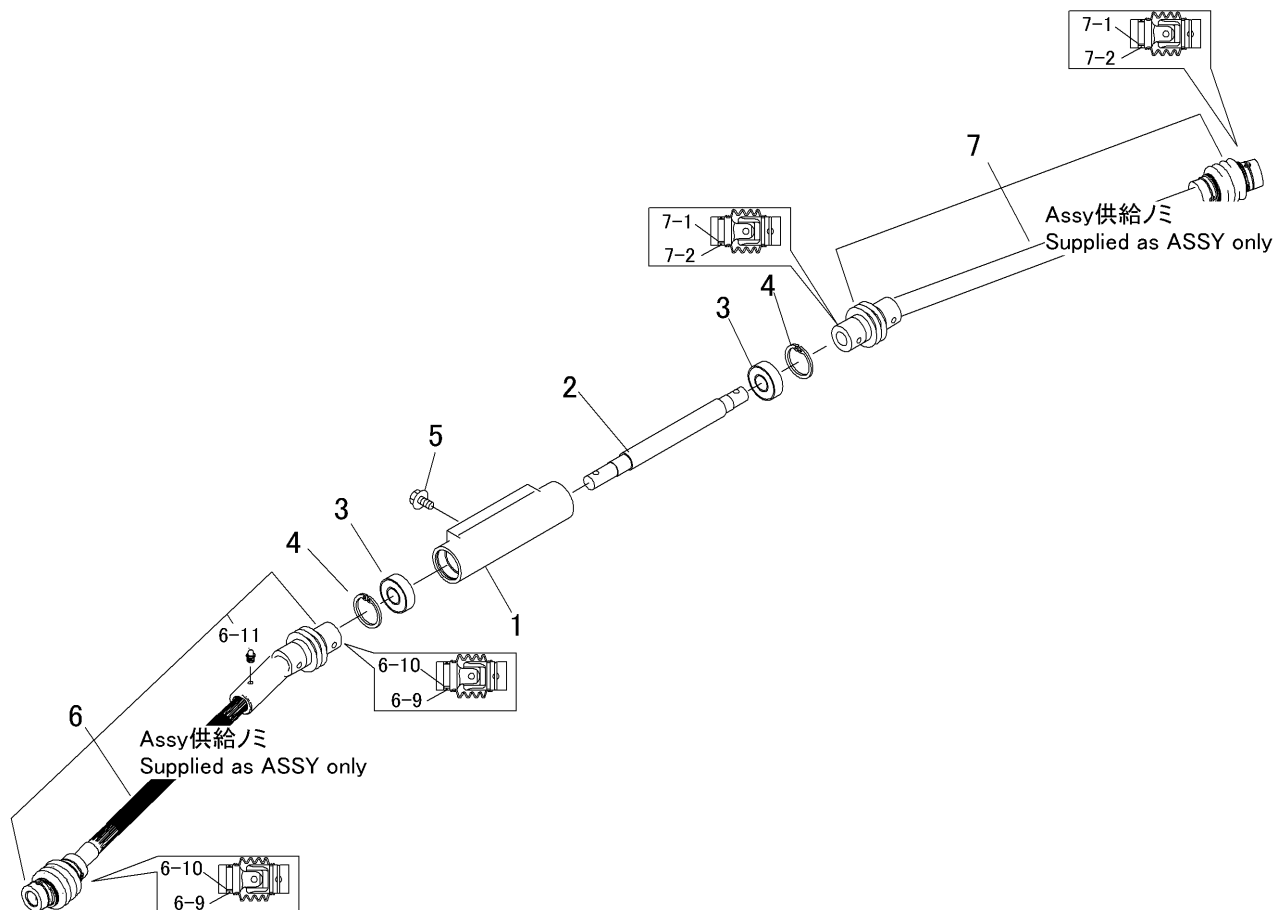
見出	部品番号	部品名称		個数	型 寸	互換性	適 用 号 機	備 考
NO.	PART NO.		PART NAME	Q'ty	DESCRIPTION	R/P	FROM ~ UP TO SERIAL NO.	REMARKS
1	5332 2405 001	プーリ	PULLEY	1				
2	0571 0007 040	キー	KEY	1				
3	0852 1600 038	Vベルト	V-BELT	2				
4	5360 2403 000	テンションアーム	TENSION ARM	1				
5	0796 0202 315	DUブツシュ	BUSHING	2				
6	5317 2411 000	プーリ	PULLEY	1				
7	0750 0560 044	ベアリング	BEARING	2				
8	5207 2106 000	メクラフタ	CAP	1				
9	7301 2006 000	シムA	SHIM	1				
10	3205 2004 000	スプリング	SPRING	1				
11	5360 2404 000	テンションスプリングASSY	SPRING ASSY	1				
11-1	5360 2405 000	サポート	SUPPORT	1				
11-2	5360 2406 000	プレッシャープレート	PRESSURE PLATE	1				
11-3	5347 2402 200	スプリング	SPRING	1				
11-4	5332 4007 000	ワッシャ	WASHER	1				
11-5	A301 0108 001	ナット	NUT	3				
11-6	3208 3410 000	ターンバックル	TURNBUCKLE	1				
11-7	A301 2108 001	ナット	NUT	1				
11-8	5302 3308 000	ロッド	ROD	1				
12	5360 2407 000	リンク	LINK	1				
13	5360 2408 000	ブツシュ	BUSH	1				
14	5360 2409 000	サポート	SUPPORT	1				
15	5360 2411 000	ワイヤー	WIRE	1				
16	5360 2412 000	レバー	LEVER	1				
17	5332 2409 000	ヒラアタマピン	PIN	1				

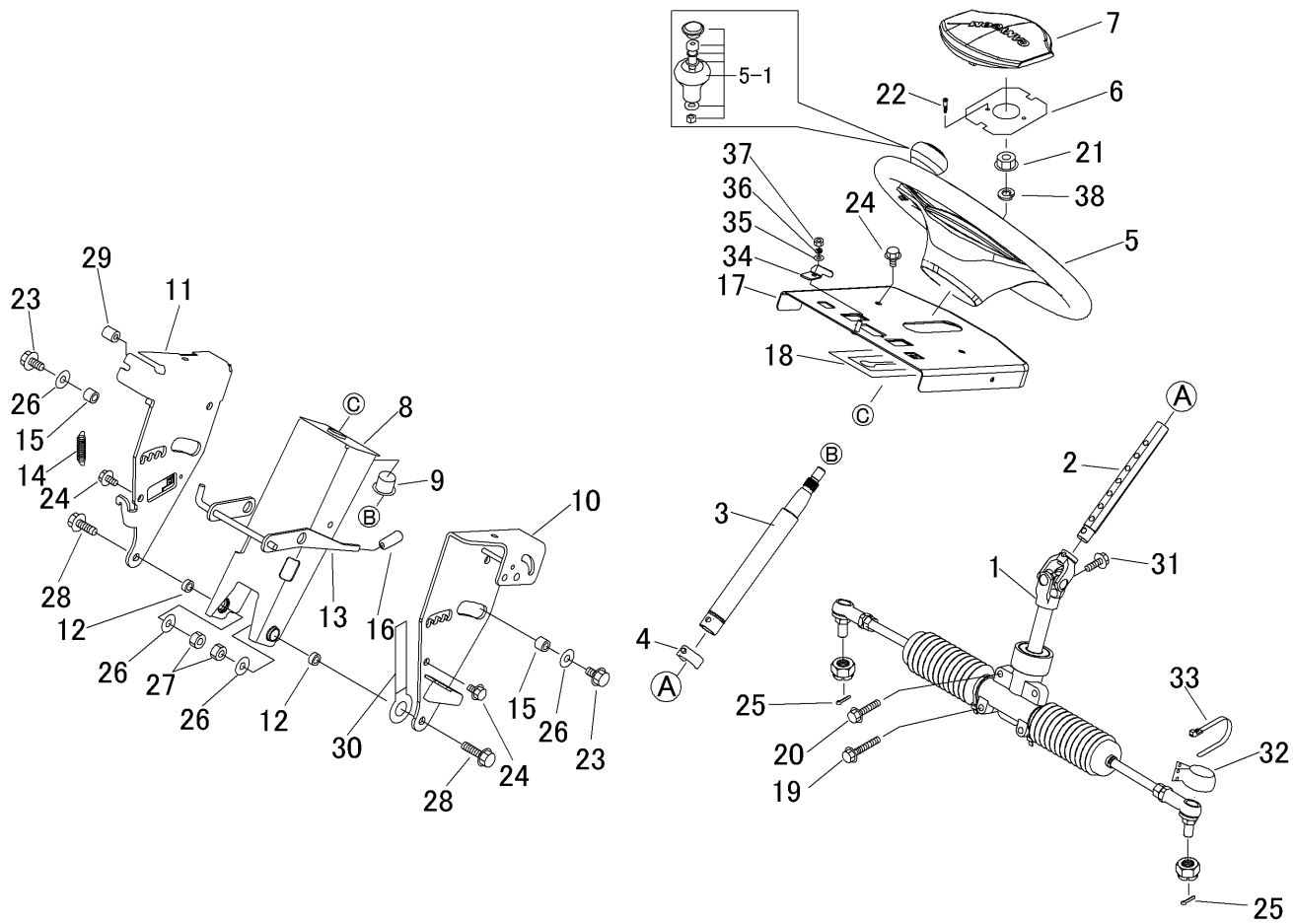
[illegible]

5347 250A 001 カリハグドウ Cutting Rotary

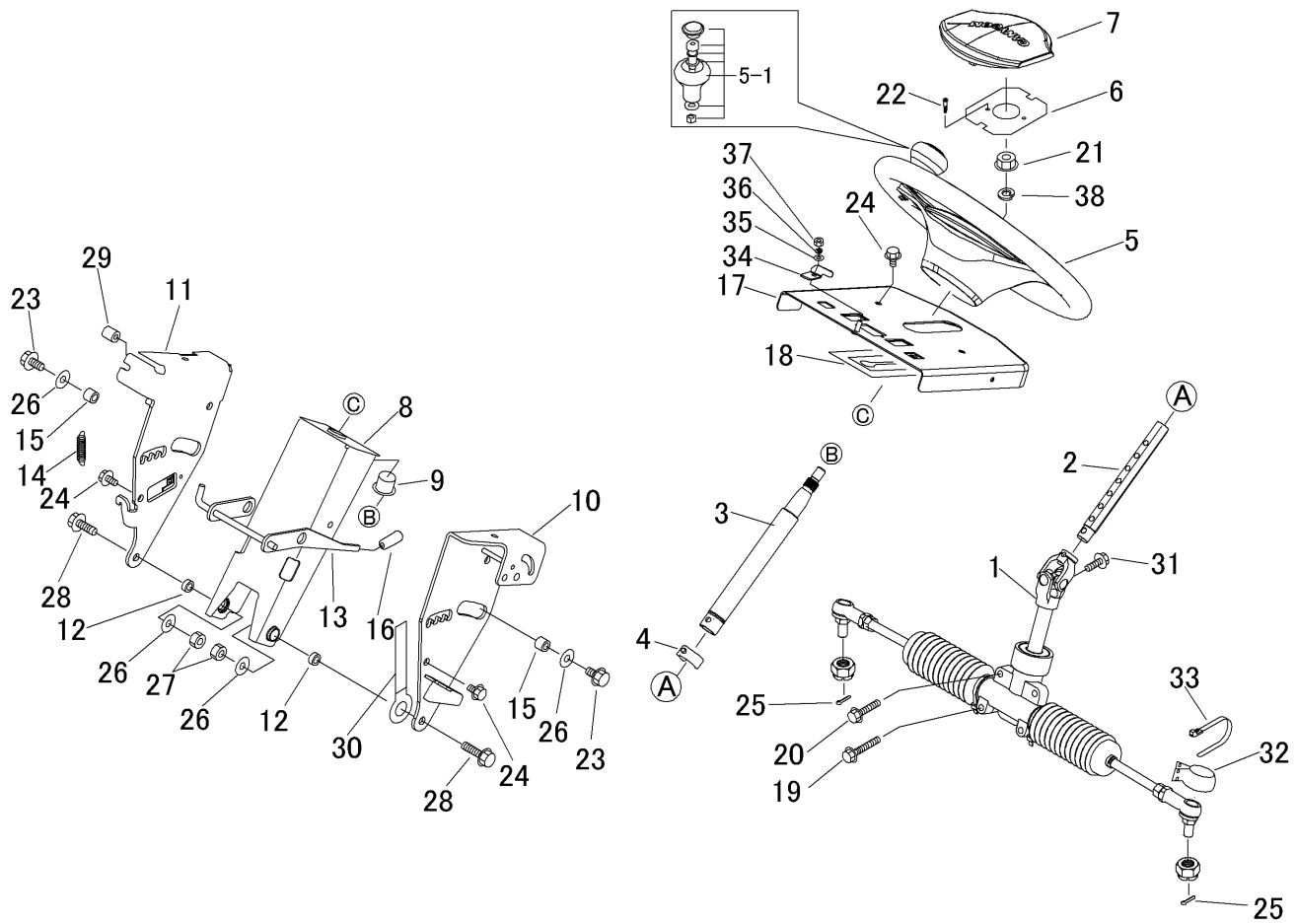


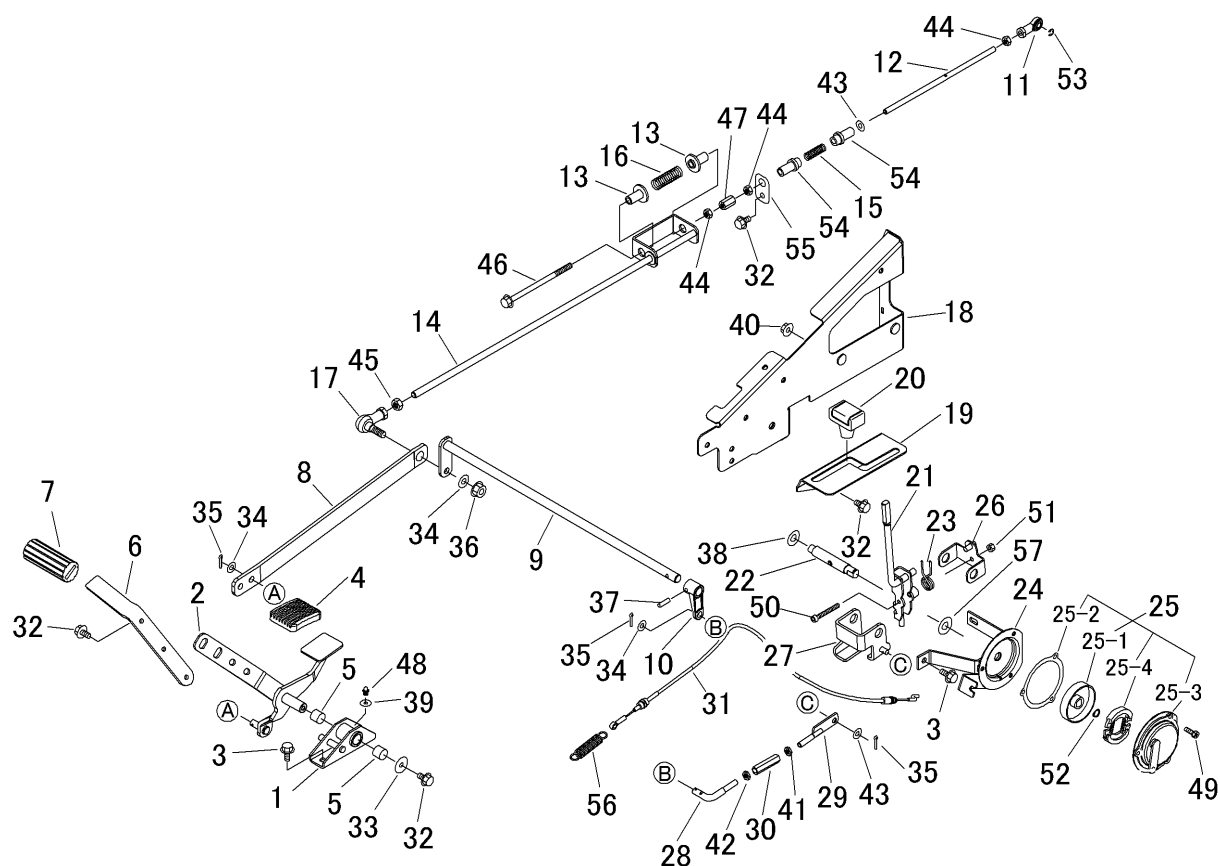
見出	部品番号	部品名称		個数	型 寸	互換性	適用号機	備考
NO.	PART NO.	PART NAME		Q'ty	DESCRIPTION	R/P	FROM ~ UP TO SERIAL NO.	REMARKS
1	5345 2111 000	カリハケースAssy	CASE ASSY	1				
1-1	5332 2501 000	ケース	CASE	1				
1-2	5332 2502 002	シャフト	SHAFT	1				
1-3	5345 2112 000	カバー	COVER	1				
1-4	5345 2113 000	ベベルギヤ13	GEAR 13	1				
1-5	5332 2507 000	ホルダー	Holder	1				
1-6	0750 0062 050	ベアリング	BEARING	1				
1-7	0750 0060 060	ベアリング	BEARING	2				
1-8	0830 0500 750	リング	O RING	1				
1-9	0740 0003 000	リング	RING	1				
1-10	7410 1004 000	チュウユセン	CAP	1				
1-11	3516 2302 000	オイルシール	SEAL	1				
1-12	K712 0110 025	Fボルト	BOLT	6				
1-13	0750 0060 070	ベアリング	BEARING	1				
1-14	0840 1020 407	オイルシール	SEAL	1				
1-15	5332 2503 000	ベベルギヤ 21	GEAR 21	1				
1-16	5332 2506 000	カラー	Collar	1				
1-17	0833 0000 800	シールワッシャ	SEAL WASHER	1				
1-18	K710 0108 016	Fボルト	BOLT	1				
1-19	5332 2508 000	スプリング	SPRING	1				
2	F301 0110 000	Fナット	NUT	4				
3	5347 2511 002	ジョイント(一体型)	PROPELLER SHAFT	1	Yellow		Supplied as Assy.only	
3-1	5347 2511 100	グリスニップル	NIPPLE GREASE	1				
4	5332 2517 000	ピン	PIN	1				
5	0350 0140 818	PW	WASHER	1				
6	0520 0125 016	ワリピン	PIN SPLIT	1				
7	0550 0006 040	スプリングピン	PIN SPRING	1				

[illegible]

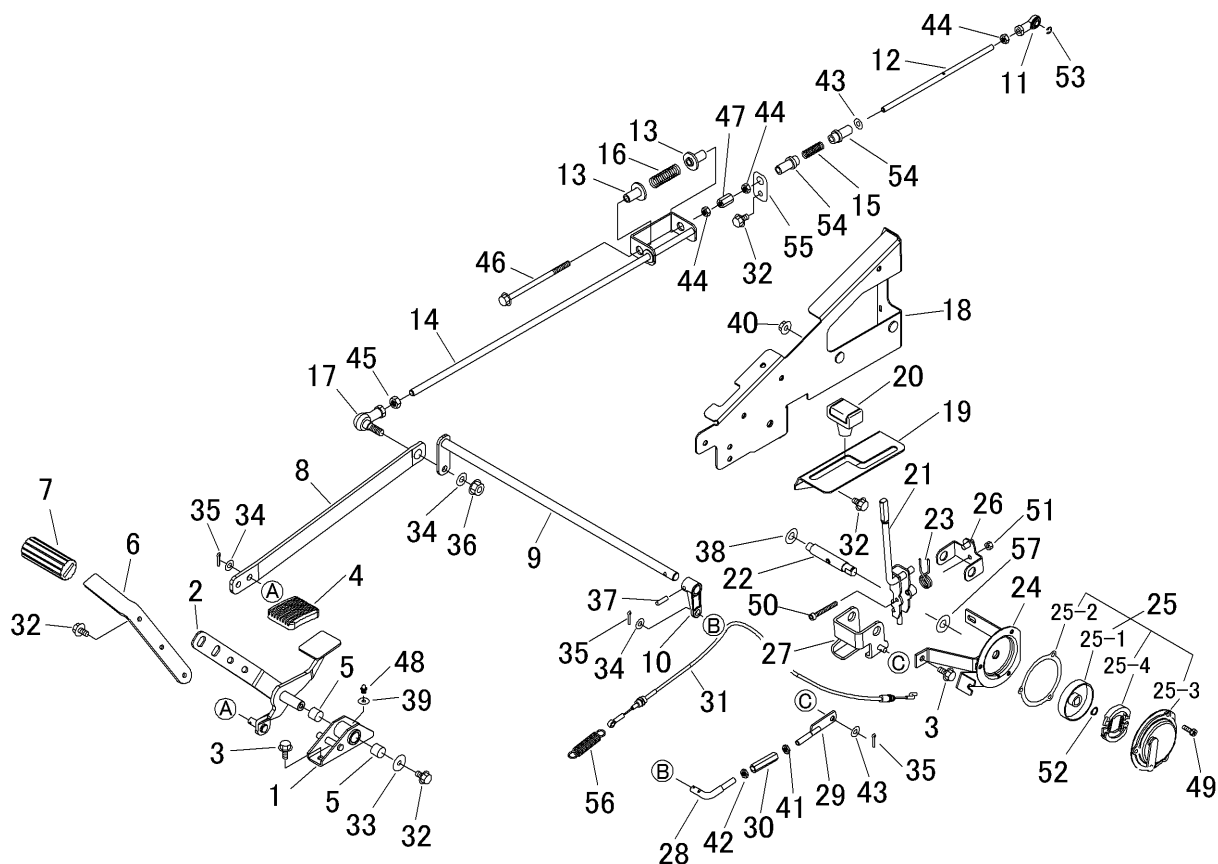


見出	部品番号	部品名称		個数	型 寸	互換性	適 用 号 機	備 考
NO.	PART NO.		PART NAME	Q'ty	DESCRIPTION	R/P	FROM ~ UP TO SERIAL NO.	REMARKS
1	5347 3002 001	ステアリング*ASSY	STEERING	1				
2	5360 3001 100	シャフト	SHAFT	1				
3	5372 3002 000	コラムシャフト	SHAFT	1				
4	5332 3011 000	ピン	PIN	1				
5	5347 3018 000	ハンドル	HANDLE	1				Including 5-1.
5-1	5332 6001 000	ノブ*Assy	Knob assy	1				
6	5347 3021 000	プレート	PLATE	1				
7	5347 3019 000	カバー	COVER	1				
8	5360 3003 000	サポート	SUPPORT	1				
9	5304 2108 000	ブッシュ	BUSH	1				
10	5360 3004 001	サポート	SUPPORT	1				
11	5360 3005 000	サポート	SUPPORT	1				
12	5360 3006 000	カラー	PIPE	2				
13	5360 3007 000	レバー	LEVER	1				
14	3408 5202 000	スプリング*	SPRING	1				
15	5360 3008 000	カラー	PIPE	2				
16	5310 4155 000	グリップ*	GRIP	1				
17	5372 3001 000	コンソール	CONSOLE	1				
18	5360 3011 000	ゴム足	RUBBER	1				
19	K814 0108 045	Fボルト	BOLT	2				
20	K814 0108 035	Fボルト	BOLT	2				
21	A303 0112 001	ナット	NUT	1				
22	5332 1269 800	バインド*コネジ	SCREW	2				
23	K710 0110 025	Fボルト	BOLT	2				
24	K710 0108 016	Fボルト	BOLT	4				
25	0520 0125 025	ワリピン	PIN SPLIT	2				

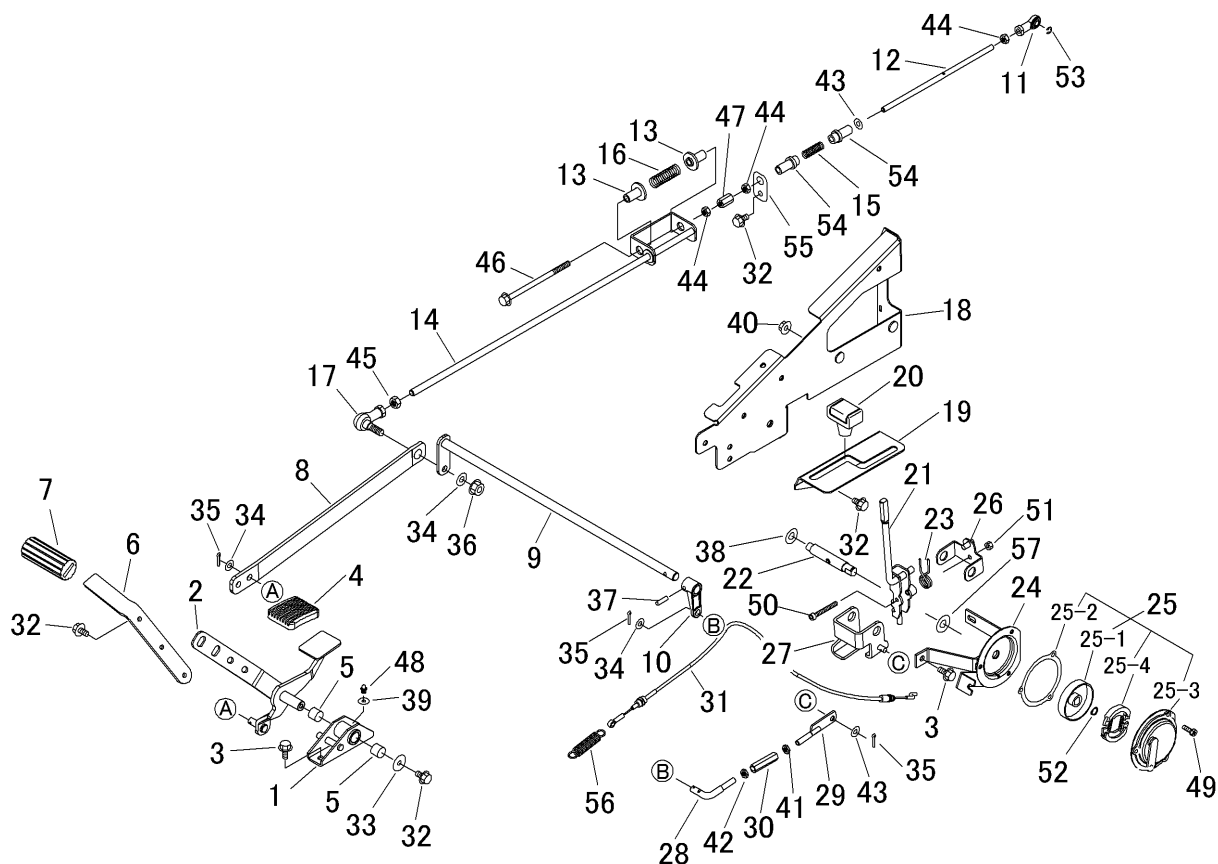
[illegible]

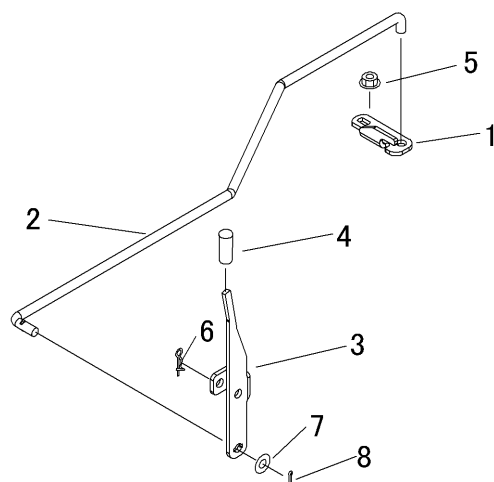


見出	部品番号	部品名称		個数	型 寸	互換性	適 用 号 機	備 考
NO.	PART NO.		PART NAME	Q'ty	DESCRIPTION	R/P	FROM ~ UP TO SERIAL NO.	REMARKS
1	5360 3101 000	ブラケット	BRACKET	1				
2	5360 3102 000	ペダル	PEDAL	1				
3	K710 0108 020	Fボルト	BOLT	3				
4	3709 3114 000	ペダルパッド	BOOTS	1				
5	0796 0161 815	DUブッシュ	BUSH	2				
6	5332 3103 000	プレート	PLATE	1				
7	5317 3302 000	パッド	PAD	1				
8	5360 3127 000	ブラケット	BRACKET	1				
9	5360 3128 000	リンク	LINK	1				
10	3572 3238 000	アーム	ARM	1				
11	5347 2003 500	ロッドエンド	JOINT	1				
12	5360 3108 000	ピン	PIN	1				
13	5360 3109 000	ガイド	GUIDE	2				
14	5360 3129 000	ブラケット	BRACKET	1				
15	5310 3109 500	スプリング	SPRING	1				
16	5347 3123 000	スプリング	SPRING	1				
17	3627 3318 100	リンクボール	JOINT	1				
18	5360 3112 000	ブラケット	BRACKET	1				
19	5360 3113 000	プレート	PLATE	1				
20	5229 0105 000	グリップ	GRIP	1				
21	5360 3114 000	レバー	LEVER	1				
22	5360 3115 001	ピン	PIN	1				
23	5321 3113 000	スプリング	SPRING	1				
24	5360 3116 001	ブラケット	BRACKET	1				
25	7953 1212 100	ブレーキ Assy	BRAKE	1				

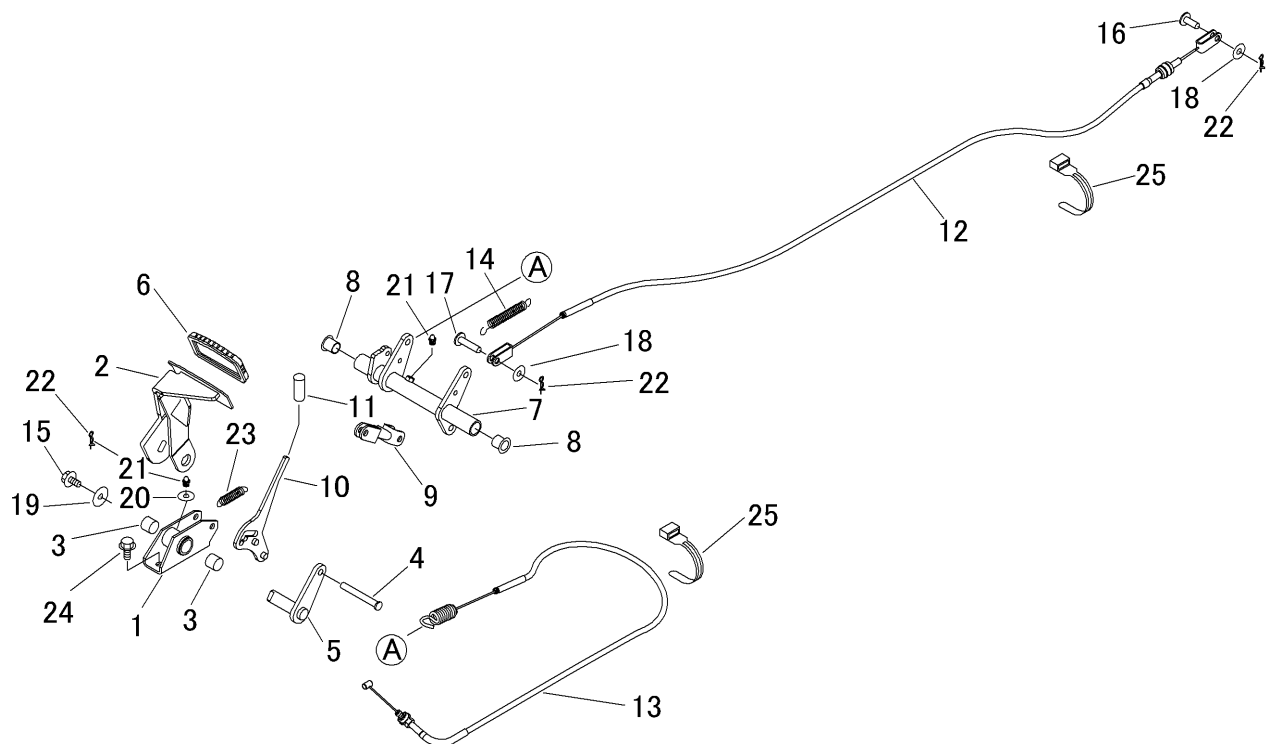


見出	部品番号	部品名称		個数	型 寸	互換性	適 用 号 機	備 考
NO.	PART NO.		PART NAME	Q'ty	DESCRIPTION	R/P	FROM ~ UP TO SERIAL NO.	REMARKS
25-1	7953 1213 000	ブレーキドラム	DRUM	1				
25-2	7953 1213 300	パッキン	PACKEN	1				
25-3	7953 1213 400	パッキングプレート	PLATE	1				
25-4	7953 9901 000	シューセット	SHOE SET	1				
26	5360 3117 001	ブラケット	BRACKET	1				
27	5360 3118 001	リンク	LINK	1				
28	5360 3119 000	ロッド	BOLT	1				
29	5360 3121 000	ボルト	BOLT	1				
30	3208 3410 000	ターンバックル	TURNBUCKLE	1				
31	5360 3122 001	ワイヤー	WIRE	1				
32	K710 0108 016	Fボルト	BOLT	8				
33	0350 0160 828	PW	WASHER	1				
34	0350 0141 022	PW	WASHER	3				
35	0520 0125 016	ワリピン	PIN SPLIT	3				
36	F301 0110 000	Fナット	NUT	1				
37	0550 0006 022	スプリングピン	PIN SPRING	1				
38	0350 0161 630	PW	WASHER	2				
39	0350 0140 618	PW	WASHER	1				
40	F301 0108 000	Fナット	NUT	2				
41	A301 2108 003	ナット	NUT	1				
42	A301 0108 003	ナット	NUT	1				
43	0350 0140 818	PW	WASHER	2				
44	A301 0108 001	ナット	NUT	3				
45	A301 0110 001	ナット	NUT	1				
46	K814 0108 155	Fボルト	BOLT	1				

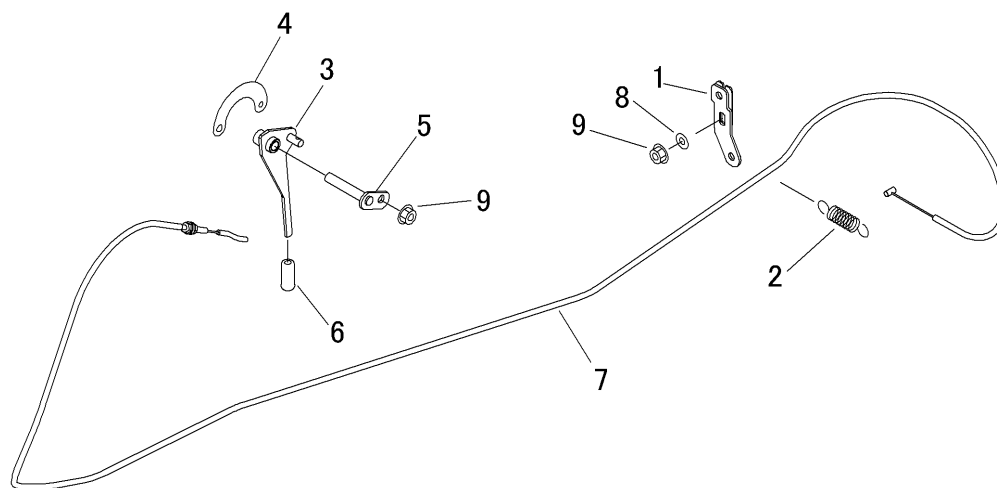
[illegible]

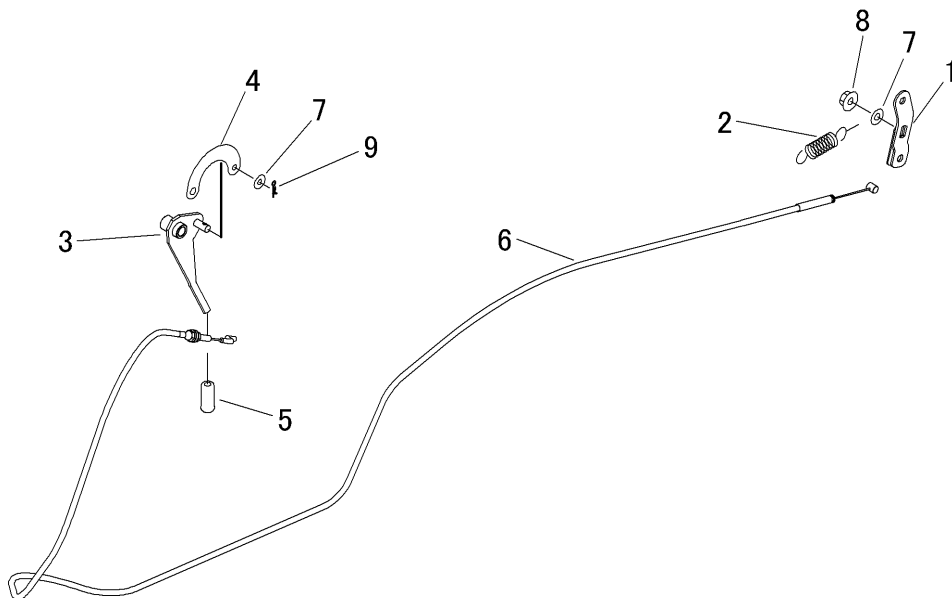
[illegible]

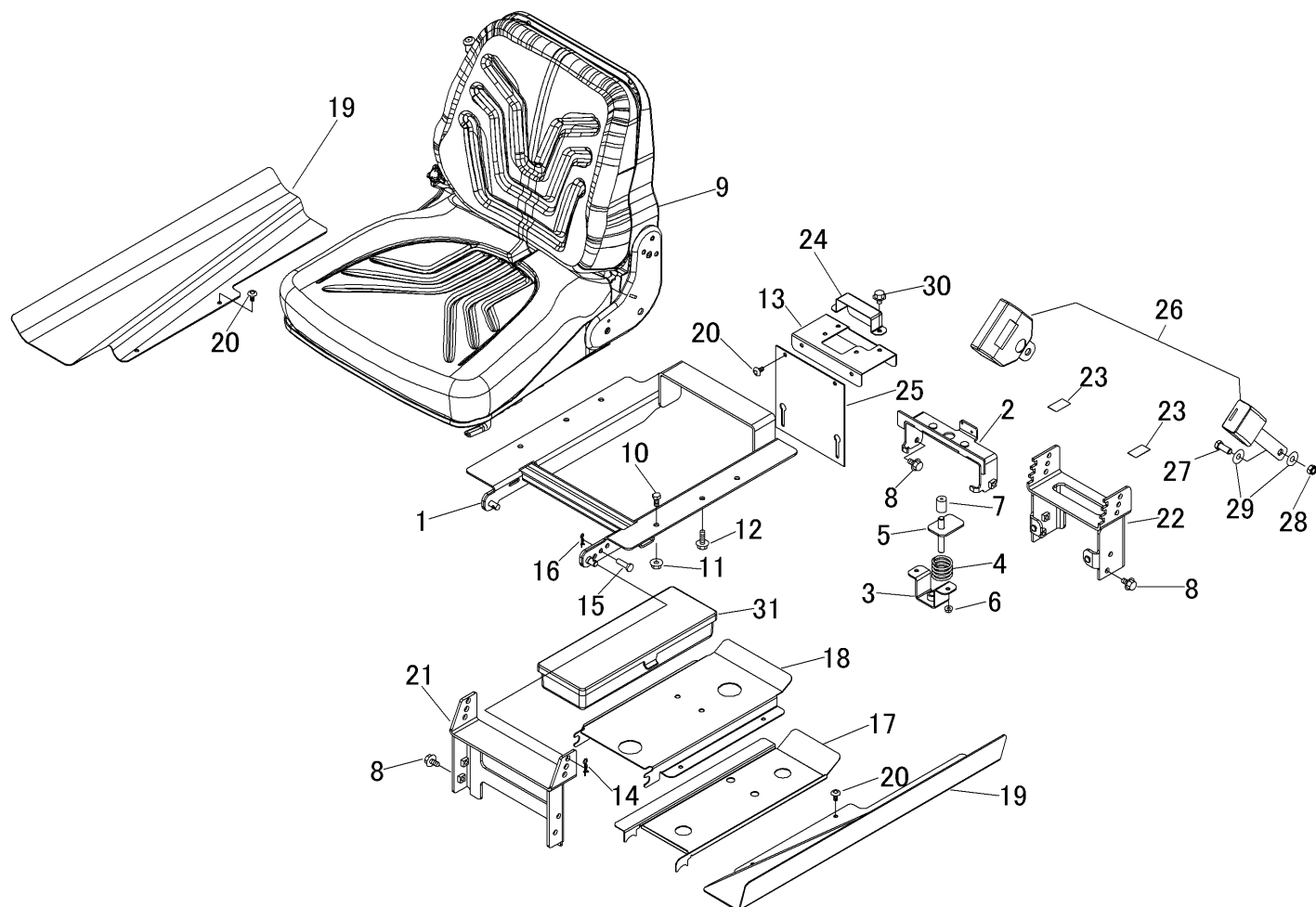
5360 330A ブレーキ(左) Brake(Left)



見出	部品番号	部品名称		個数	型 寸	互換性	適用号機	備 考
NO.	PART NO.	PART NAME		Q'ty	DESCRIPTION	R/P	FROM ~ UP TO SERIAL NO.	REMARKS
1	5360 3301 000	ブラケット	BRACKET	1				
2	5360 3302 000	ペダル	PEDAL	1				
3	0796 0161 815	DUブッシュ	BUSH	2				
4	5360 3311 000	ピン	PIN	1				
5	5360 3303 000	ピン	PIN	1				
6	3420 3026 000	ペダルバット	BOOTS	1				
7	5360 3304 000	リンク	LINK	1				
8	3718 3332 000	ブッシュ	BUSH	2				
9	5360 3305 000	ロッド	ROD	1				
10	5360 3306 000	レバー	LEVER	1				
11	5310 4155 000	グリップ	GRIP	1				
12	5360 3307 000	ワイヤー	WIRE	1				
13	5360 3308 000	ワイヤー	WIRE	1				
14	3205 2004 000	スプリング	SPRING	1				
15	K710 0108 016	Fボルト	BOLT	1				
16	0562 0108 022	ヒラアタマピン	PIN	1				
17	0562 0108 035	ヒラアタマピン	PIN	1				
18	0350 0140 818	PW	WASHER	3				
19	0350 0160 828	PW	WASHER	1				
20	0350 0140 618	PW	WASHER	1				
21	A650 0100 600	グリースニップル	NIPPLE GREASE	2				
22	0520 0125 016	ワリピン	PIN SPLIT	3				
23	3408 5202 000	スプリング	SPRING	1				
24	K710 0108 020	Fボルト	BOLT	2				
25	3513 3131 000	プラスチックバンド	BAND	2				

[illegible]

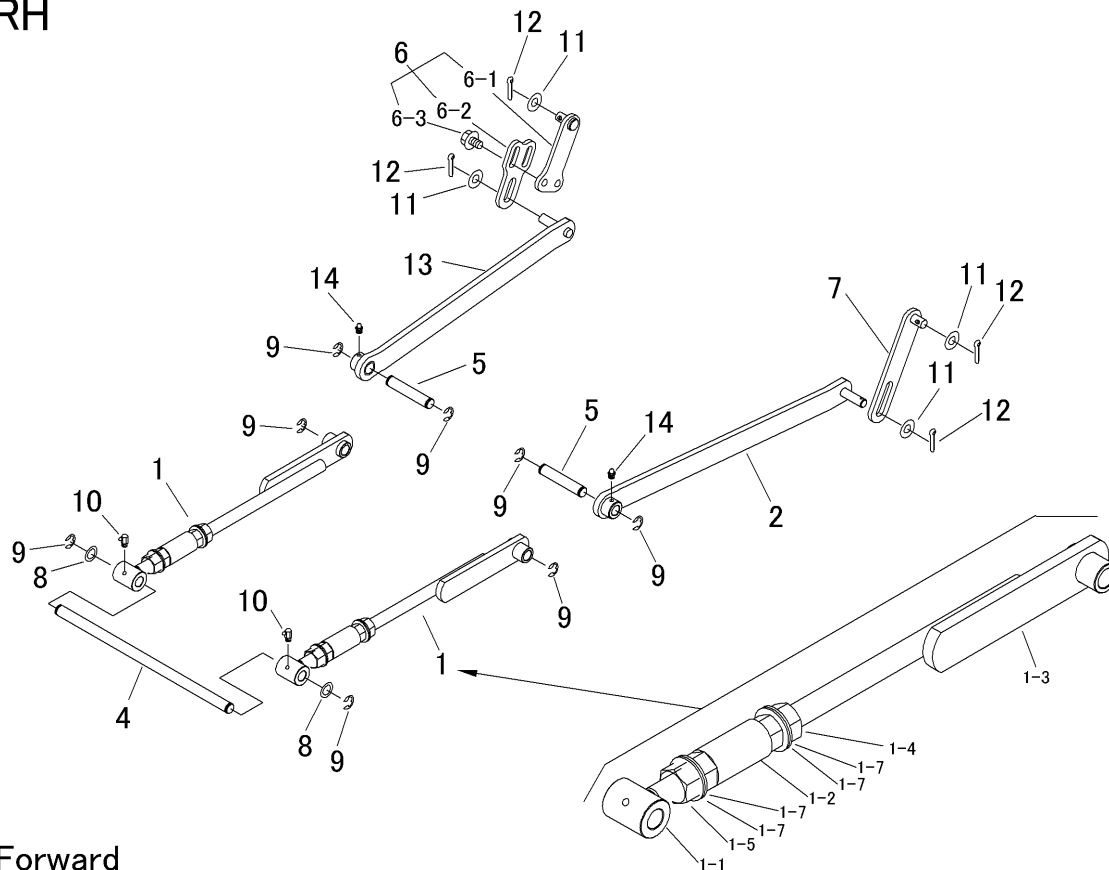
[illegible]



見出	部品番号	部品名称		個数	型 寸	互換性	適 用 号 機	備 考
NO.	PART NO.		PART NAME	Q'ty	DESCRIPTION	R/P	FROM ~ UP TO SERIAL NO.	REMARKS
1	5360 3508 000	ブラケット	BRACKET	1				
2	5360 3502 000	ブラケット	BRACKET	1				
3	5332 3506 000	ブラケット	BRACKET	1				
4	5312 3514 000	スプリング	SPRING	1				
5	5332 3507 000	ブラケット	BRACKET	1				
6	F300 0106 000	Fナット	NUT	2				
7	3611 1807 000	ホコゴム	GROMMET	1				
8	K710 0108 016	Fボルト	BOLT	12				
9	5347 3526 000	シート	SEAT	1				
10	A110 0108 016	ボルト	BOLT	4				
11	F301 0108 000	Fナット	NUT	6				
12	K710 0108 025	Fボルト	BOLT	1				
13	5372 3501 000	ブラケット	BRACKET	1				
14	0523 0110 000	スナップピン	PIN SNAP	1				
15	0562 0108 025	ヒラアタマピン	PIN	1				
16	0523 0108 000	スナップピン	PIN SNAP	1				
17	5360 3503 000	プレート	PLATE	1				
18	5360 3504 000	プレート	PLATE	1				
19	5360 3505 001	ゴムイタ	RUBBER	2				
20	3661 1457 100	クリップ	CLIP	8				
21	5372 3502 000	ブラケット	BRACKET	1				
22	5372 3504 000	ブラケット	BRACKET	1				
23	5332 3523 000	テープ	TAPE	2				
24	5347 3552 000	プレート	PLATE	1				
25	5372 3506 000	ゴムイタ	RUBBER	1				

2020/July

RH

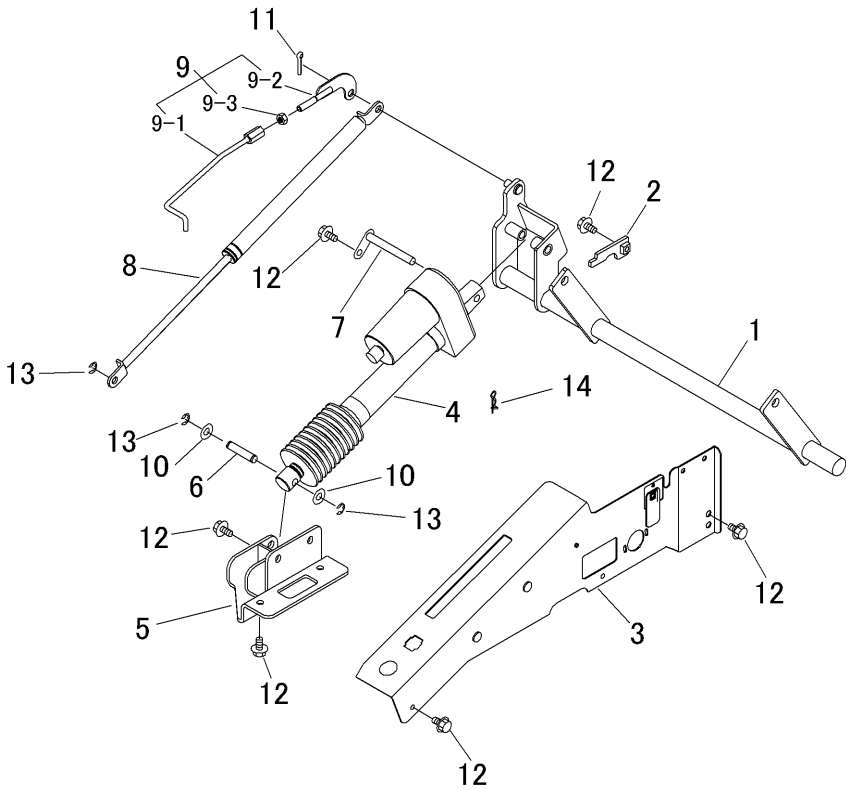


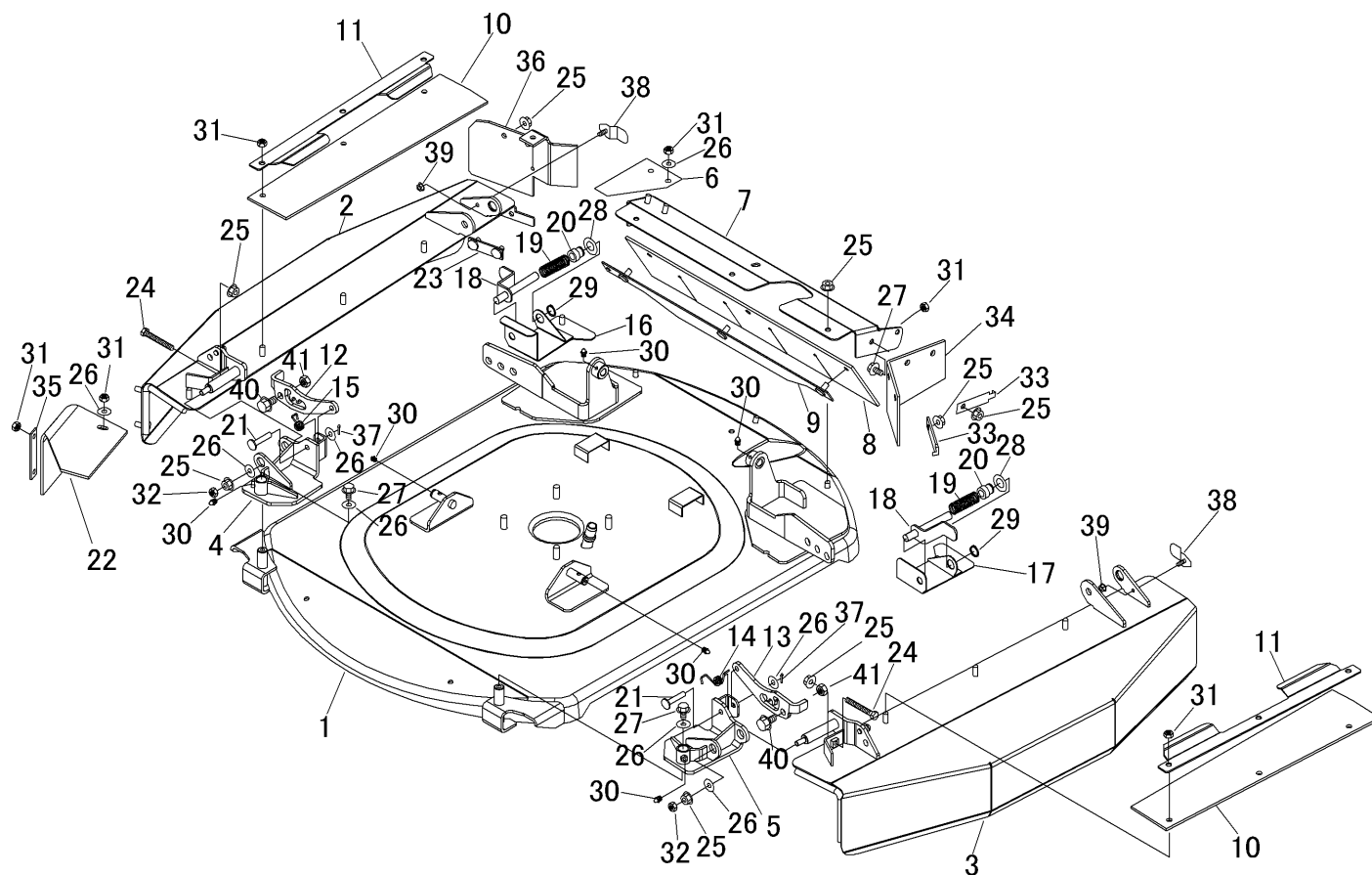
Forward



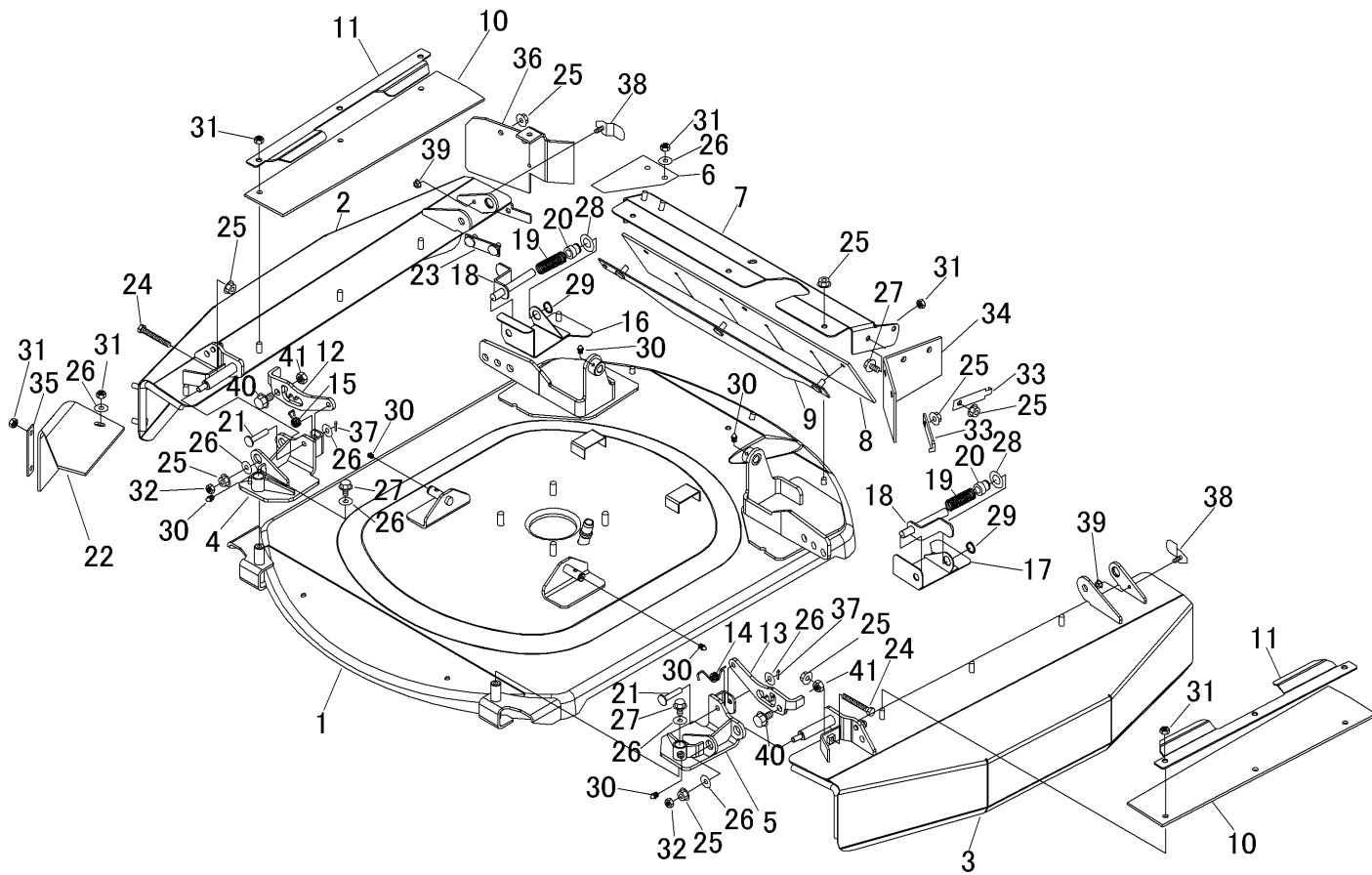
LH

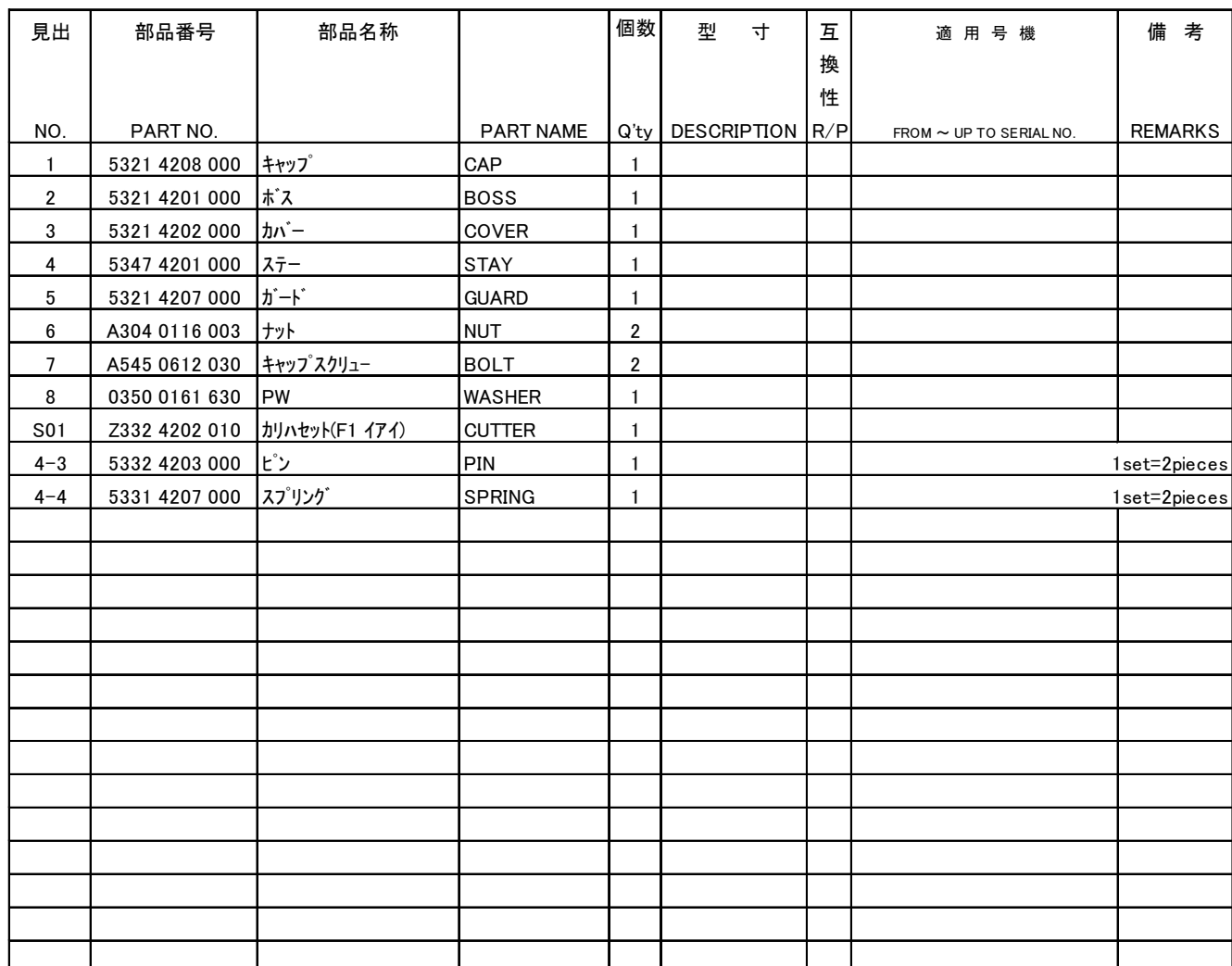
見出	部品番号	部品名称		個数	型 寸	互換性	適 用 号 機	備 考
NO.	PART NO.		PART NAME	Q'ty	DESCRIPTION	R/P	FROM ~ UP TO SERIAL NO.	REMARKS
1	5360 4011 000	リンクASSY	LINK ASSY	2				
1-1	5360 4012 000	ブラケット	BRACKET	2				
1-2	5360 4013 000	パイプ	PIPE	2				
1-3	5360 4014 000	ブラケット	BRACKET	2				
1-4	A304 0116 001	ナット	NUT	2				
1-5	A304 2116 001	ナット	NUT	2				
1-7	3673 3011 000	サラバネ	SPRING	8				
2	5360 4002 000	リンク	LINK	1				
4	5360 4004 000	ピン	PIN	1				
5	5360 4005 000	ピン	PIN	2				
6	5360 4006 000	リンクアジャスタ	LINK ADJUSTER	1				
6-1	5360 4007 000	リンク	LINK	1				
6-2	5321 4091 200	プレート	PLATE	1				
6-3	K712 0110 016	Fボルト	BOLT	2				
7	5360 4009 000	リンク	LINK	1				
8	5332 4007 000	ワッシャ	WASHER	2				
9	0742 0101 200	リング	RING	8				
10	A652 0100 600	グリースニップル	NIPPLE GREASE	2				
11	0350 0151 226	PW	WASHER	4				
12	0520 0132 025	ワリピン	PIN SPLIT	4				
13	5360 4002 500	リンク	LINK	1				
14	A650 0100 600	グリースニップル	NIPPLE GREASE	2				

[illegible]



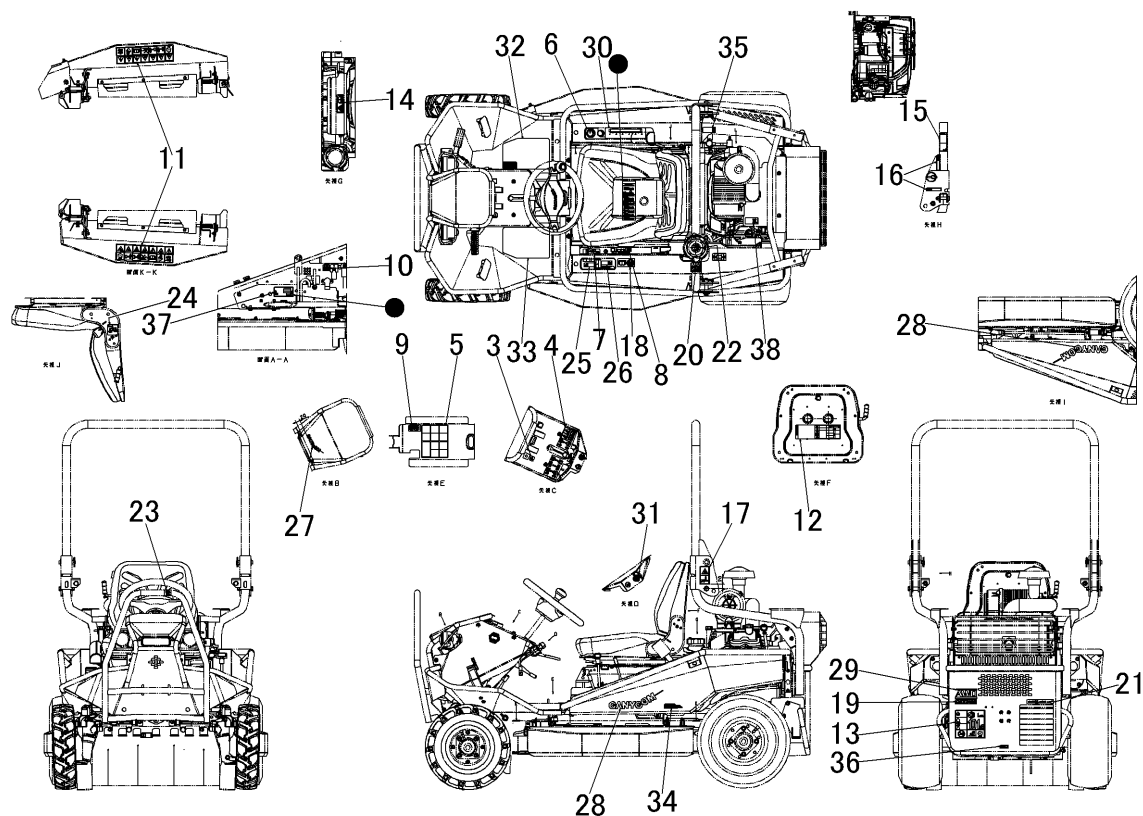
見出 NO.	部品番号 PART NO.	部品名称 PART NAME	個数 Q'ty	型 寸 DESCRIPTION	互 換 性 R/P	適 用 号 機 FROM ~ UP TO SERIAL NO.	備 考 REMARKS
1	5360 4131 000	カリハカバー	1	COVER			
2	5372 4101 000	カバー	1	COVER			
3	5372 4103 000	カバー	1	COVER			
4	5347 4163 001	ブラケット	1	BRACKET			
5	5347 4164 001	ブラケット	1	BRACKET			
6	5335 4125 000	ゴム垫	1	RUBBER			
7	5360 4137 001	ブラケット	1	BRACKET			
8	5332 4113 000	ゴム垫	1	RUBBER			
9	5332 4115 000	ブラケット	1	BRACKET			
10	5347 4109 000	ゴム垫	2	RUBBER			
11	5347 4106 000	プレート	2	PLATE			
12	5347 4165 000	プレート	1	PLATE			
13	5347 4166 000	プレート	1	PLATE			
14	5321 4128 000	スプリング	1	SPRING			
15	5304 4153 000	スプリング	1	SPRING			
16	5347 4104 000	カバー	1	COVER			
17	5360 4125 000	カバー	1	COVER			
18	5335 4106 000	ピン	2	PIN			
19	5116 3075 300	スプリング	2	SPRING			
20	5335 4107 000	ピン	2	PIN			
21	0562 0108 040	ヒラアタマピン	2	PIN			
22	5347 4124 000	ゴム垫	1	RUBBER			
23	5347 4127 000	ブラケット	1	BRACKET			
24	A110 0108 050	ボルト	2	BOLT			
25	F301 0108 000	Fナット	12	NUT			

[illegible]



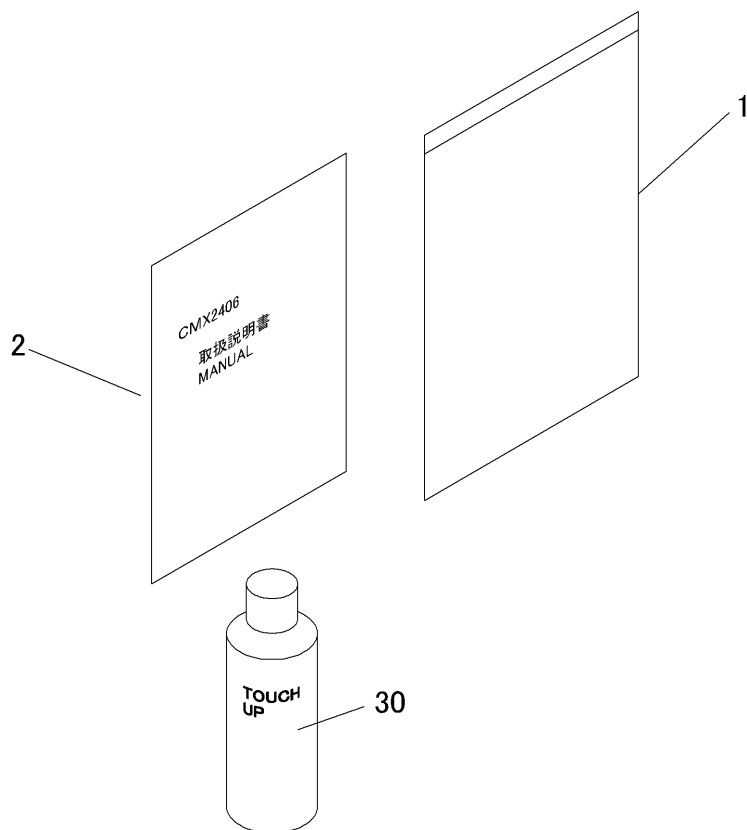
2020/July

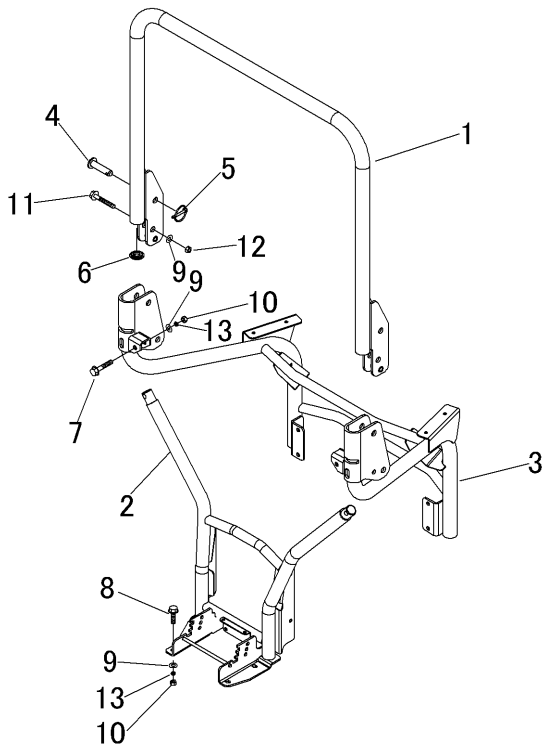
5372 500E ラベル LABEL



見出	部品番号	部品名称		個数	型 寸	互換性	適 用 号 機	備 考
NO.	PART NO.	PART NAME	Q'ty	DESCRIPTION	R/P	FROM ~ UP TO SERIAL NO.		REMARKS
3	5372 5003 000	ラベル	1			Overturn warning lamp		
4	5372 5004 000	ラベル	1			Drive lever display / CE warning		
5	5372 5005 000	ラベル	1			Parking brake/warning (CE)		
6	5372 5007 000	ラベル	1			Cutting height (dial/CE)		
7	5372 5008 000	ラベル	1			Throttle (CE)		
8	5372 5009 000	ラベル	1			Shift lever (CE)		
9	5372 5012 000	ラベル	1					Fuse 1 (CE)
10	5372 5013 000	ラベル	1					Fuse 2 (CE)
11	5372 5014 000	ラベル	2			Safety labels on the mower deck		
12	5372 5015 000	ラベル	1			Specifications (CE)		
13	5372 5016 000	ラベル	1			Noise level (CE)		
14	5372 5017 000	ラベル	1			Cleaning warning (CE)		
15	5372 5018 000	ラベル	1			ROPS, self-certification (CE)		
16	5372 5019 000	ラベル	2			Serial number (ROPS)		
17	5372 5021 000	ラベル	2			Hand cut caution (CE)		
18	5372 5023 000	ラベル	1			Hearing protection		
19	5372 5024 000	ラベル	1			Model identification mark CMX2406		
20	5372 5025 000	ラベル	1			Caution of ignition		
21	3588 6059 000	ラベル	1			Made in Japan		
22	5321 5016 000	ラベル	1			Refueling port Gasoline		
23	5232 5016 000	ラベル	1			No lifting mark		
24	5332 5119 001	ラベル	1					
25	5347 5081 000	ラベル	1					Forward
26	5347 5082 000	ラベル	1					Reverse
27	5360 5005 000	ラベル	1					CANYCOM

[illegible]2020/July

[illegible]

[illegible]

2020/July

5372 0201 000 配線図 DIAGRAM

